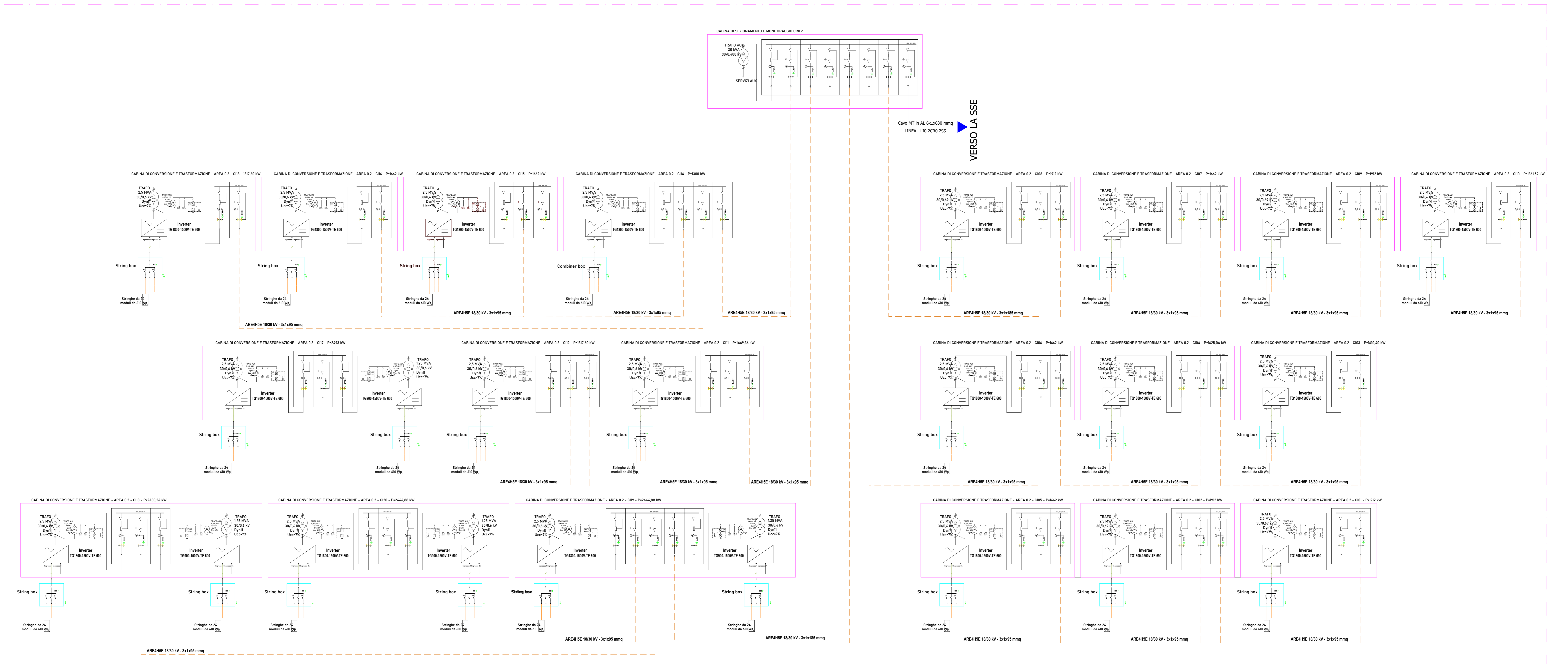


AREA 0.2 - Lotto 2741



LEGENDA			
	Interruptore		Fusibile
	Interruttore motorizzato		Scaricatore
	Interruttore di manovra - sezionatore		Lampada di segnalazione
	Sezionatore		Trasformatore trifase - Avvolgimenti stella triangolo
	Sezionatore motorizzato		Trasformatore trifase - Avvolgimenti triangolo stella
	Terra		Trasformatore trifase - Avvolgimenti triangolo triangolo
	Sezionatore con messa a terra		Interruttore di manovra - sezionatore con messa a terra
	Sezionatore con messa a terra motorizzato		Trasformatore trifase a doppio secondario - Avvolgimenti triangolo triangolo
	Interruttore di manovra - sezionatore con messa a terra		Trasformatore di corrente con due avvolgimenti secondari
	Sezionatore con fusibile		Trasformatore di corrente (TA)
	Trasformatore trifase con 4 avvolgimenti - Triangolo aperto-stella		Inizio linea
	Contatore di energia		Stringa fotovoltaica
	Inverter trifase		

TRANSIZIONE ECOLOGICA

REGIONE SICILIA

COMUNE DI RAMACCA

COMUNE DI CASTEL DI IUDICA

NOME PROGETTO:
Costruzione ed esercizio di un impianto agrovoltaico a parete potenza in immissione pari a 240,500 MW, con relativo collegamento alla rete elettrica, sito nei comuni di Castel di Iudica e Ramacca (CT) - Impianto "FIGURINA".

ID. PROGETTO DEL MITE:
PROCEDEURA:
Valutazione di impatto ambientale ai sensi dell'art. 23 c. 1 del D.Lgs. 152/06 e s.m.i.

PRODOTTORE:
INE FIGURINA S.R.L.
Piazza di Sant'Anastasia 7
00185 Roma (RM)
inefigurina@legalmail.it
RESPONSABILE PROGETTO:
Ing. Jony Mannoni

LABORATORIO ELABORATO:
RS06PD047A0

CARTELLA:
VIA_2

TITOLO ELABORATO:
Schemi elettrici unifilari loti

SCALA:
varie

PROGETTAZIONE E COORDINAMENTO

ARATO

OPERE ELETTRICHE

BFP

ACUSTICA

ARCHITETTURA

CAIA

GEOLÓGIA E IDROLOGIA

ISPA

ISPA

ISPA

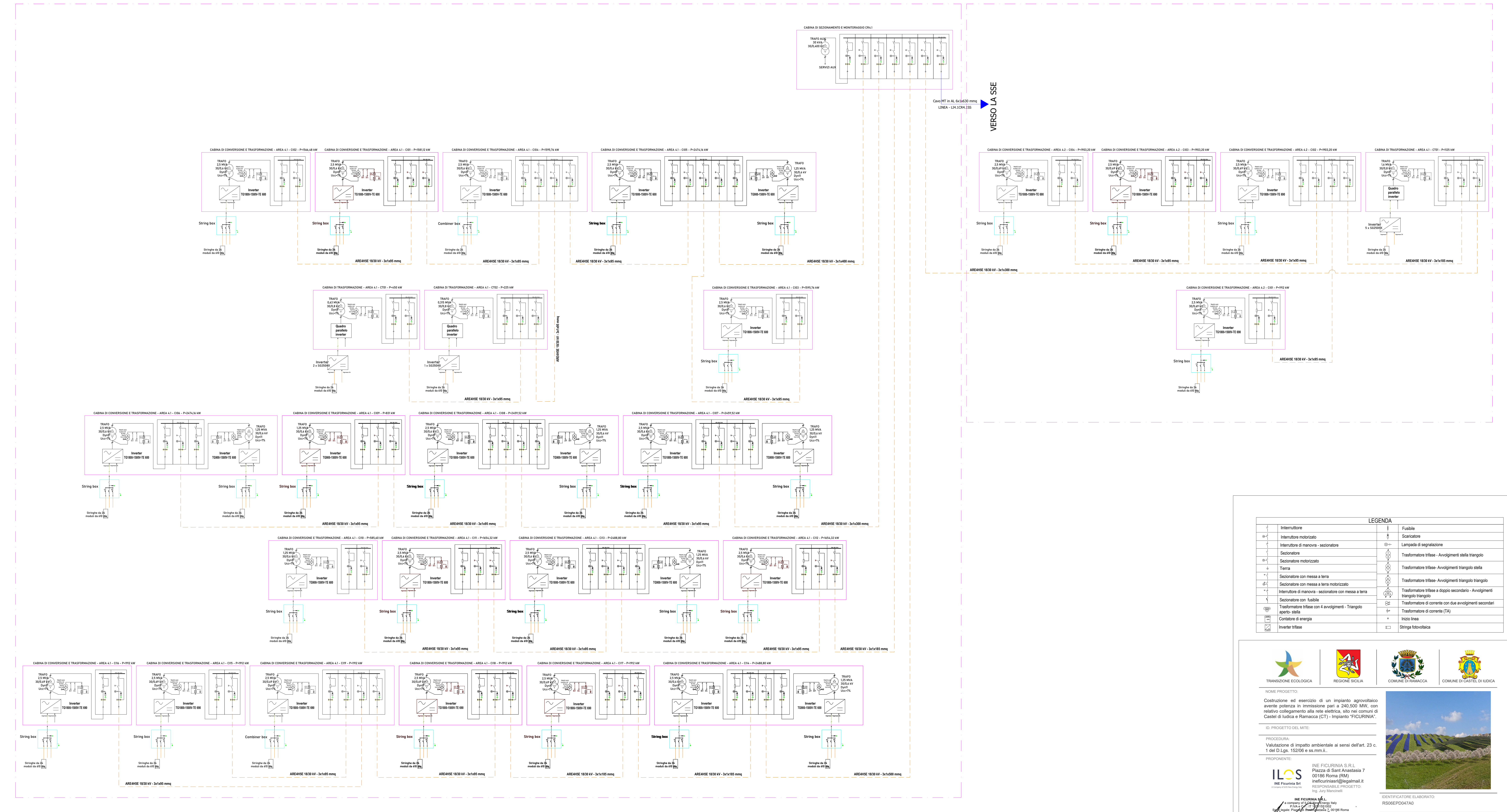
ISPA

ISPA

N. REV. DATA REVISIONE ELABORATO VERIFICATO VALIDATO

9 02/2022 Ing. Mannoni Ing. Pompono INE FIGURINA S.R.L.

Questo documento contiene informazioni di proprietà di INE FIGURINA S.R.L. e deve essere utilizzato esclusivamente dal destinatario in relazione al contratto per il quale è stato redatto. È vietata qualsiasi forma di riproduzione o di divulgazione senza l'esplicito consenso di INE FIGURINA S.R.L.



LEGENDA

	Interruttore		Fusibile
	Interruttore motorizzato		Scaricatore
	Interruttore di manovra - sezionatore		Lampada di segnalazione
	Sezionatore		Trasformatore bifase - Avvolgimenti stella triangolo
	Sezionatore motorizzato		Trasformatore bifase - Avvolgimenti triangolo stella
	Terra		Trasformatore trifase - Avvolgimenti triangolo triangolo
	Sezionatore con messa a terra		Trasformatore trifase a doppio secondario - Avvolgimenti triangolo triangolo
	Sezionatore con messa a terra motorizzato		Trasformatore di corrente con due avvolgimenti secondari
	Sezionatore con fusibile		Trasformatore di corrente (TA)
	Trasformatore trifase con 4 avvolgimenti - Triangolo apice-stella		Inizio linea
	Contatore di energia		Stringa fotovoltaica
	Inverter trifase		



NOME PROGETTO:
Costruzione ed esercizio di un impianto agrovoltaico avente potenza in immissione pari a 240.500 MW, con relativo collegamento alla rete elettrica, sito nei comuni di Castel di Iudica e Ramacca (CT) - Impianto "FICURINIA".

PROCEDURA:
Validazione di impatto ambientale ai sensi dell'art. 23 c. 1 del D. Lgs. 152/06 e ss.mm.ii.

PROPRONENTE:
INE FICURINIA S.R.L.
Piazza di Sant'Anastasia 7
00186 Roma (RM)
ineficuriniasrl@legalmail.it

RESPONSABILE PROGETTO:
Ing. Jury Mancini

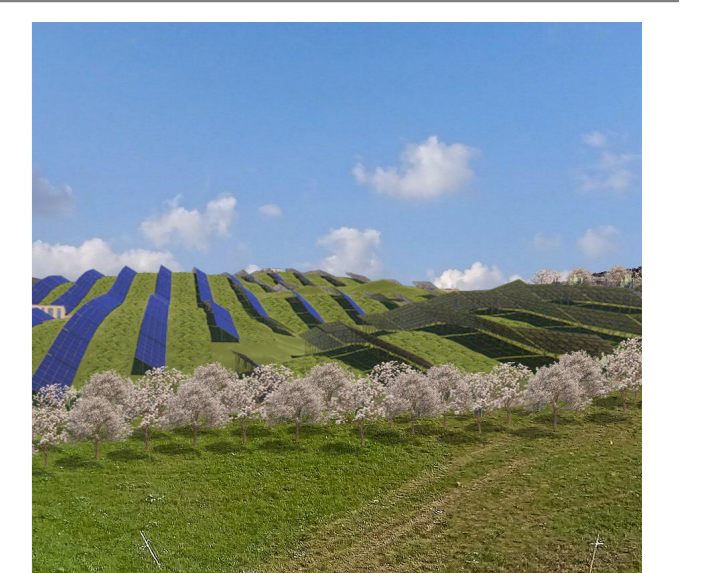
ELABORATO REDATTO:
Ing. Jury Mancini

PROGETTAZIONE E COORDINAMENTO:
ARATO

OPERE ELETTRICHE:
BEP

ACUSTICA:
M&S

ARCHITETTURA:
G&A



IDENTIFICATORE ELABORATO:
RS06EP004740

CARTELLA:
IWA_2

TITOLO ELABORATO:
Schemi elettrici unifilari lotti

SCALA:
varie

PROGETTAZIONE E COORDINAMENTO: ARATO	GEOLOGIA E IDROLOGIA: expert
OPERE ELETTRICHE: BEP	IDRAULICA: Di Ingegneria S.r.l.
ACUSTICA: M&S	STUDIO PEDOAGRONOMICO: G&A
ARCHITETTURA: G&A	STRUTTURE ED OPERE CIVILI: G&A

Questo documento contiene informazioni di proprietà di INE FICURINIA S.R.L. e deve essere utilizzato esclusivamente dal destinatario in relazione alle finalità per le quali è stato ricevuto. È vietata qualsiasi forma di riproduzione o di divulgazione senza l'esplicito consenso di INE FICURINIA S.R.L.

AREA 0.5 - Lotto 3664



LEGENDA	
	Interruttore
	Interruttore motorizzato
	Interruttore di manovra - sezionatore
	Sezionatore
	Sezionatore motorizzato
	Terra
	Sezionatore con messa a terra
	Sezionatore con messa a terra motorizzato
	Interruttore di manovra - sezionatore con messa a terra
	Sezionatore con fusibile
	Trasformatore trifase con 4 avvolgimenti - Triangolo aperto-stella
	Contatore di energia
	Inverter trifase
	Fusibile
	Scaricatore
	Lampada di segnalazione
	Trasformatore trifase - Avvolgimenti stella triangolo
	Trasformatore trifase - Avvolgimenti triangolo triangolo
	Trasformatore trifase - Avvolgimenti doppio secondario - Avvolgimenti triangolo
	Trasformatore di corrente con due avvolgimenti secondari
	Trasformatore di corrente (TA)
	Inizio linea
	Stringa fotovoltaica

TRANSSIONE ECOLOGICA

REGIONE SICILIA

COMUNE DI RAMACCA

COMUNE DI CASTEL DI IUDICA

NOME PROGETTO:
Costruzione ed esercizio di un impianto fotovoltaico a parete potenza in immissione pari a 240.500 kWp, con relativo collegamento alla rete elettrica, sito nei comuni di Castel di Iudica e Ramacca (CT) - Impianto "FIGURINA".

ID. PROGETTO DEL MTE:

PROCEDURA:
Valutazione di impatto ambientale ai sensi dell'art. 23 c. 1 del D.Lgs. 152/06 e ss.mm.ii.

PROPRONENTE:
INE FIGURINA S.R.L.
Piazza di Sant'Anastasia 7
00186 Roma (RM)
info@inefigurina.it | www.inefigurina.it
RESPONSABILE PROGETTO:
Ing. Jerry Marone

ELABORATO REDATTO:
ING. MARCO DIAMLO TORONDO
Sez. A - 6222
INGEGNERIA

PROGETTAZIONE E COORDINAMENTO:
ARATO
Via S. Maria Maddalena 100
00186 Roma (RM)

OPERE ELETTRICHE:
BFP
Via S. Maria Maddalena 100
00186 Roma (RM)

ACUSTICA:
MARCONI
Via S. Maria Maddalena 100
00186 Roma (RM)

ARCHEOLOGIA:
CA
Via S. Maria Maddalena 100
00186 Roma (RM)

GEOLÓGIA E IDROLOGÍA:
Expert
Via S. Maria Maddalena 100
00186 Roma (RM)

EREALECA:
Di Ingegneria S.r.l.
Via S. Maria Maddalena 100
00186 Roma (RM)

STUDIO PEDO-AGRONOMICO:
Di Ingegneria S.r.l.
Via S. Maria Maddalena 100
00186 Roma (RM)

STRUTTURE ED OPERE CIVILI:
Di Ingegneria S.r.l.
Via S. Maria Maddalena 100
00186 Roma (RM)

N. REV. DATA EMISSIONE

ELABORATO VERIFICATO VALIDATO

Ing. Mancini Ing. Pomponio Ing. Marone Ing. Mastroseno

IDENTIFICATORE ELABORATO:
RS06EPD047AD

CARTELLA:
VIA_2

TITOLO ELABORATO:
Schemi elettrici unifilari lotti

SCALA:
varie

Questo documento contiene informazioni di proprietà di INE FIGURINA S.R.L. e deve essere utilizzato esclusivamente dal destinatario in relazione alle finalità per le quali è stato redatto. È vietata qualsiasi forma di riproduzione o di divulgazione senza l'esplicito consenso di INE FIGURINA S.R.L.