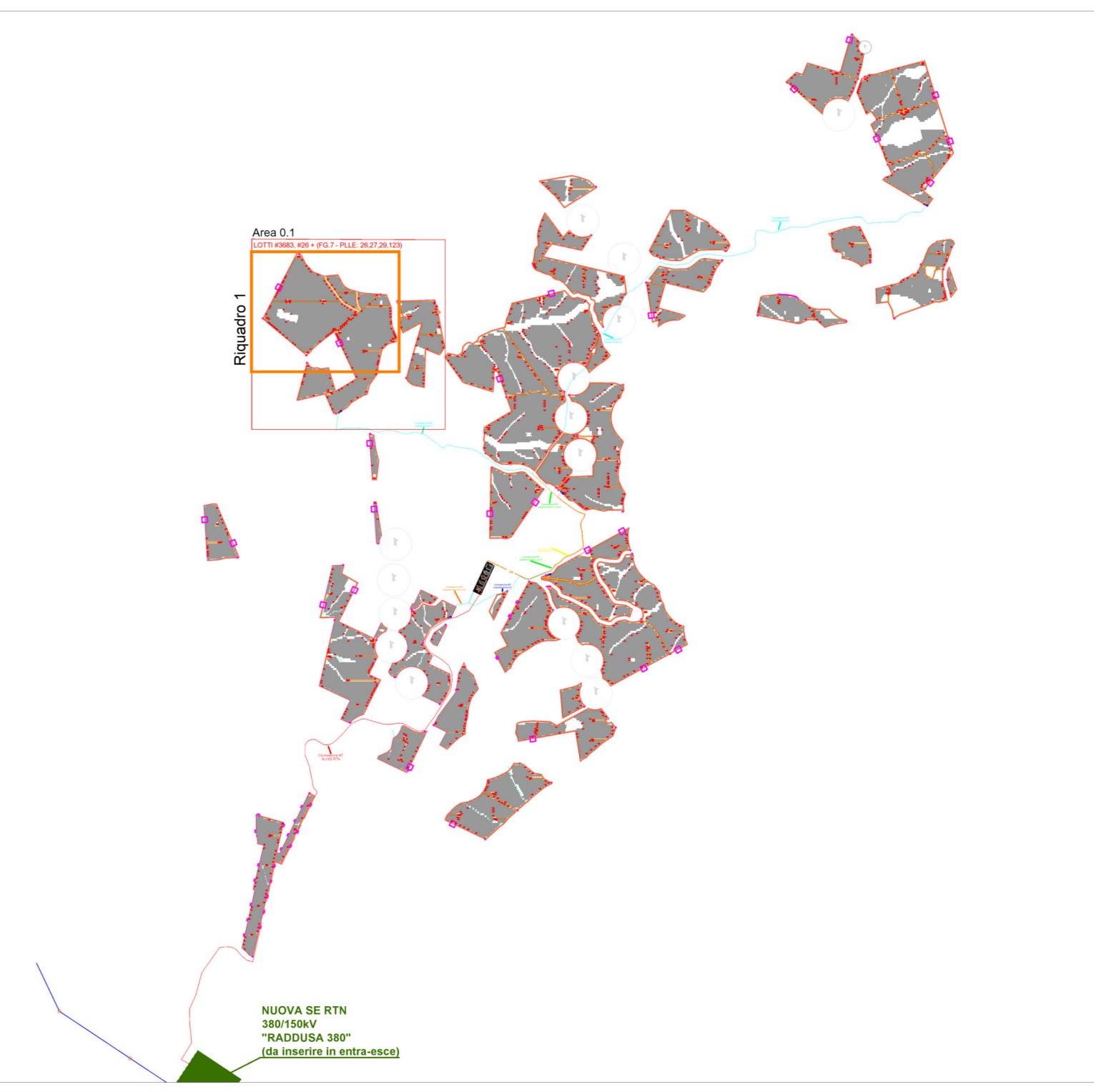


- LEGENDA**
- Cavidotti MT con singola terna di conduttori e sezione di scavo 130x50 cm (HxL)
  - Cavidotti MT con doppia terna di conduttori e sezione di scavo 130x50 cm (HxL)
  - Cavidotti MT con tre terne di conduttori e sezione di scavo 130x70 cm (HxL)
  - Cavidotti MT con quattro terne di conduttori e sezione di scavo 130x90 cm (HxL)
  - Cavidotti MT con cinque terne di conduttori e sezione di scavo 130x110 cm (HxL)
  - Cavidotti BT con sezione di scavo 90x30 cm (HxL)
  - Cavidotti Ausiliari con sezione di scavo 75x40 cm (HxL)
  - Cavidotti BT interni con un circuito e sezione di scavo 110x30 cm (HxL)
  - Cavidotti BT interni con due circuiti e sezione di scavo 110x50 cm (HxL)
  - Cavidotti BT interni con tre circuiti e sezione di scavo 110x90 cm (HxL)
  - Cavidotti BT interni con quattro circuiti e sezione di scavo 110x110 cm (HxL)
  - Cavidotti AT con sezione di scavo 160x60 cm (HxL)
  - Cavidotti BT interni con cinque circuiti e sezione di scavo 110x150 cm (HxL)
  - Cavidotti BT interni con sei circuiti e sezione di scavo 110x180 cm (HxL)
  - Cavidotti BT interni con sette circuiti e sezione di scavo 110x210 cm (HxL)
  - Sostegno videovigilanza e antintrusione
  - String box /Inverter di stringa
  - Cabina di raccolta
  - Cabina di monitoraggio e magazzino
  - Pozzetto prefabbricato carrabile dim. 50x50 cm
  - Pozzetto prefabbricato carrabile dim. 100x100 cm
  - Pozzetto prefabbricato carrabile dim. 120x120 cm
  - Pozzetto prefabbricato carrabile dim. 160x160 cm



NOME PROGETTO:  
 Costruzione ed esercizio di un impianto agrovoltaico a pannelli fotovoltaici a film sottile (Heterojunction) a tecnologia PERC, con potenza in immissione pari a 240.500 MW, con relativo collegamento alla rete elettrica, sito nei comuni di Castel di Iudica e Ramacca (CT) - Impianto "FIGURINIA".

ID. PROGETTO DEL MITE:  
 PROCEDURA:  
 Valutazione di impatto ambientale ai sensi dell'art. 23 c. 1 del D.Lgs. 152/06 e ss.mm.ii..

PROPRONENTE:  
 ILOS  
 INE FIGURINIA S.R.L.  
 Piazza di Sant'Anastasia 7  
 00186 Roma (RM)  
 info@inefigurina.it  
 RESPONSABILE E PROGETTISTA:  
 Ing. Jury Mancoske

ELABORATO REDATTO:  
 Ing. Jury Mancoske  
 LEGALE RAPPRESENTANTE:  
 Ing. Sergio Chiaricini

PROGETTAZIONE E COORDINAMENTO:  
 ARATO  
 Dott. Ing. Roberto Arato  
 Via degli Arzuffari, 1 - 70028 Modugno (BA)  
 info@arato.com

OPERE ELETTRICHE:  
 BFP  
 Studio Tecnico BFP S.R.L.  
 Via degli Arzuffari, 1 - 70028 Modugno (BA)  
 info@bfp.it

ACUSTICA:  
 M  
 Dott. Ing. Massimo Libera  
 Via S. Maria Maddalena, 1 - 70028 Modugno (BA)  
 info@maxlibera.it

ARCHEOLOGIA:  
 CEA  
 Dott. Architetto Pierluigi  
 Via S. Maria Maddalena, 1 - 70028 Modugno (BA)  
 info@cea-archeologia.it

PROGETTO EROLOGIA:  
 expert  
 Dott. Sara Di Stefano  
 Via S. Maria Maddalena, 1 - 70028 Modugno (BA)  
 info@expert.it

STRUTTURE ED OPERE CIVILI:  
 GEA  
 Dott. Ing. Giuseppe Parnis  
 Via S. Maria Maddalena, 1 - 70028 Modugno (BA)  
 info@gea-ops.it

Questo documento contiene informazioni di proprietà di INE FIGURINIA S.R.L. e deve essere utilizzato esclusivamente dal destinatario in relazione alle finalità per le quali è stato fornito. È vietata qualsiasi forma di riproduzione o di divulgazione senza l'esplicito consenso di INE FIGURINIA S.R.L.