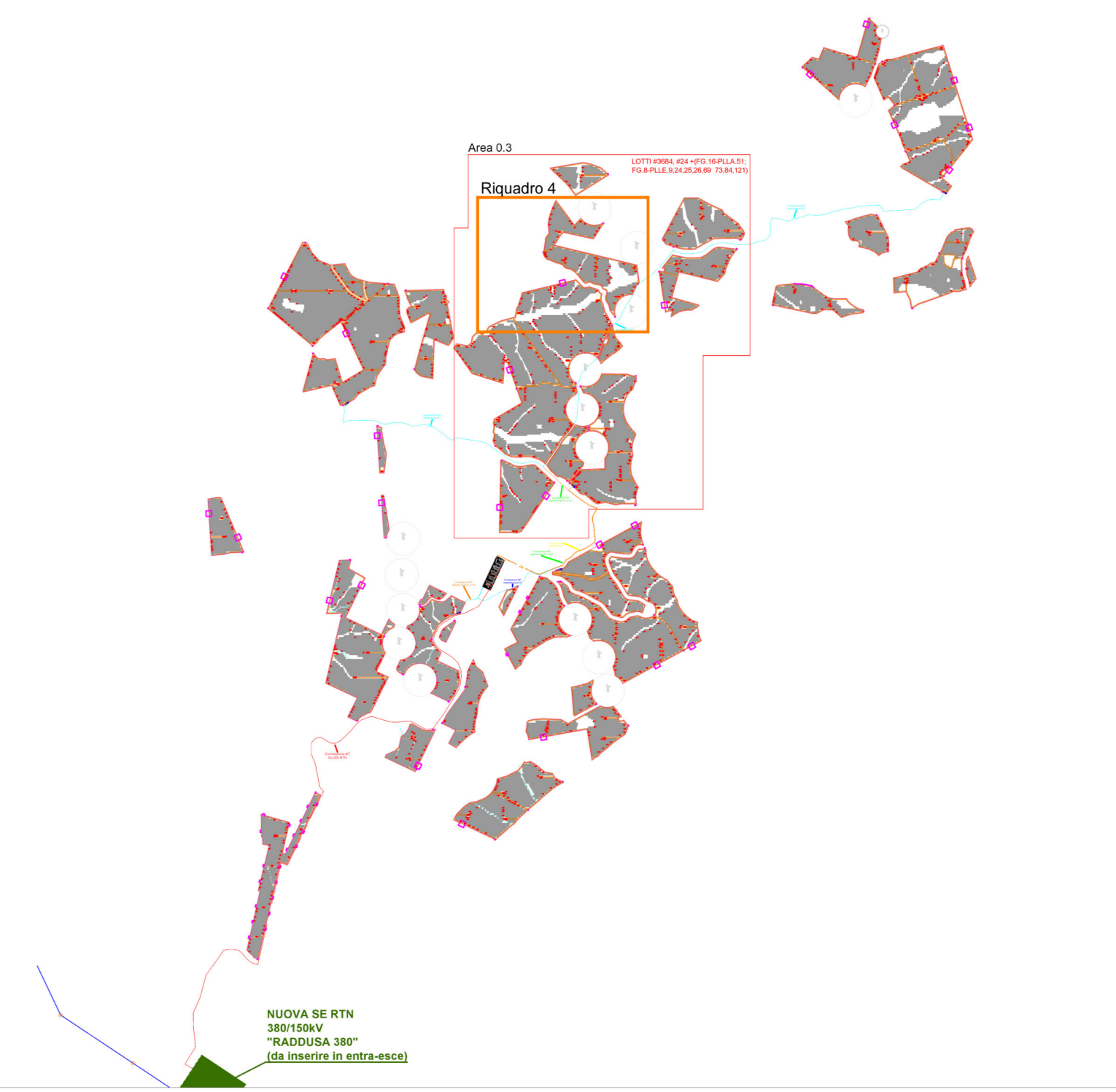


LEGENDA

	Cavidotti MT con singola terna di conduttori e sezione di scavo 130x50 cm (HxL)		Cavidotti BT interni con cinque circuiti e sezione di scavo 110x150 cm (HxL)
	Cavidotti MT con doppia terna di conduttori e sezione di scavo 130x50 cm (HxL)		Cavidotti BT interni con sei circuiti e sezione di scavo 110x180 cm (HxL)
	Cavidotti MT con tre terne di conduttori e sezione di scavo 130x70 cm (HxL)		Cavidotti BT interni con sette circuiti e sezione di scavo 110x210 cm (HxL)
	Cavidotti MT con quattro terne di conduttori e sezione di scavo 130x90 cm (HxL)		Sostegno videosorveglianza e antintrusione
	Cavidotti MT con cinque terne di conduttori e sezione di scavo 130x110 cm (HxL)		String box /Inverter di stringa
	Cavidotti BT con sezione di scavo 90x30 cm (HxL)		Cabina di raccolta
	Cavidotti Ausiliari con sezione di scavo 75x40 cm (HxL)		Cabina di monitoraggio e magazzino
	Cavidotti BT interni con un circuito e sezione di scavo 110x30 cm (HxL)		Pozzetto prefabbricato carrabile dim. 50x50 cm
	Cavidotti BT interni con due circuiti e sezione di scavo 110x50 cm (HxL)		Pozzetto prefabbricato carrabile dim. 100x100 cm
	Cavidotti BT interni con tre circuiti e sezione di scavo 110x90 cm (HxL)		Pozzetto prefabbricato carrabile dim. 120x120 cm
	Cavidotti BT interni con quattro circuiti e sezione di scavo 110x110 cm (HxL)		Pozzetto prefabbricato carrabile dim. 160x160 cm
	Cavidotti AT con sezione di scavo 160x60 cm (HxL)		



TRANSIZIONE ECOLOGICA **REGIONE SICILIA** **COMUNE DI RAMACCA** **COMUNE DI CASTEL DI IUDICA**

NOME PROGETTO:
 Costruzione ed esercizio di un impianto agrovoltaico a potenza in immissione pari a 240,500 MW, con relativo collegamento alla rete elettrica, sito nei comuni di Castel di Iudica e Ramacca (CT) - impianto "FIGURINA".

ID. PROGETTO DEL MITE:

PROCEDURA:
 Valutazione di impatto ambientale ai sensi dell'art. 23 c. 1 del D.Lgs. 152/06 e ss.mm.ii..

PROponente:
ILOS
 INE FIGURINA S.R.L.
 Piazza di Sant'Anastasia 7
 00186 Roma (RM)
 info@inefigurina.it
 RESPONSABILE PROGETTO:
 Ing. Jury Manzoni

IDENTIFICATORE ELABORATO:
 RS06EP048.7A0

CARTELLA:
 V0A_2

TITOLO ELABORATO:
 Planimetria stringatura e posizionamento apparecchiature

SCALA:
 varie

PROGETTAZIONE E COORDINAMENTO:
ARATO
 Area S.R.L.
 Dott. Ing. Silvio Deina Vicedirettore
 Dottor Ing. Ing. Giuseppe Piro, Ing. Giuseppe Catalano, n. 4, 2008
 Via S. Stefano, 10 - 00186 Roma (RM)
 info@arato.com

OPERE ELETTRICHE:
BFP
 Dott. Ing. Gianni Pellegrino
 Dottor Ing. Ing. Giuseppe Piro, n. 4, 2008
 Via Dell'Arco, 1 - 70028 Mottola (FG)
 info@bfp.com

ACUSTICA:
M2
 Dott. Ing. Nicoletta Lettieri
 Dottor Ing. Ing. P. Turchio, n. 4116
 Via Carlo Dotti - 04027 S. Giorgio Jureto (FR)
 info@studioacustica.com

ARCHITETTURA:
GeA
 Dott. Architetto Pierluigi
 Dott. Architetto Daniela Perino, Architetto IMACT 2192
 Via Carlo Dotti - 04027 S. Giorgio Jureto (FR)
 info@gea.com

GEOLOGIA E IDROLOGIA:
expert
 Dott. Geol. Domenico Deio
 Dottor Geol. Daniela Deio, n. 1102
 Contrada di Santa Maria Assunta
 95024 Arzuzo (CT)

IDRAULICA:
Di Ingegneria S.r.l.
 Dott. Ing. Adriano Fusi
 Dottor Ing. Ing. Giuseppe Piro, n. 4, 2008
 Via Carlo Dotti - 04027 S. Giorgio Jureto (FR)
 info@diingegneria.com

STUDIO PREDIS-AGRONOMIC:
3rd Ag Systems
 Dott. Agr. Adriano Deio
 Dottor Geol. Daniela Deio, n. 1102
 Contrada di Santa Maria Assunta
 95024 Arzuzo (CT)
 info@3rdag.com

STRUTTURE ED OPERE CIVILI:
GeA
 Dott. Ing. Giuseppe Piro
 Dottor Ing. Ing. Giuseppe Piro, n. 4, 2008
 Via Carlo Dotti - 04027 S. Giorgio Jureto (FR)
 info@gea.com

N. REV. DATA REVISIONE ELABORATO VERIFICATO VALIDATO
 0 04/20 Emesse Ing. Maurizio Ing. Porporino INE FIGURINA S.R.L.

Questo documento contiene informazioni di proprietà di INE FIGURINA S.R.L. e deve essere utilizzato esclusivamente dal destinatario in relazione alle finalità per le quali è stato ricevuto. È vietata qualsiasi forma di riproduzione o di divulgazione senza l'esplicito consenso di INE FIGURINA S.R.L.