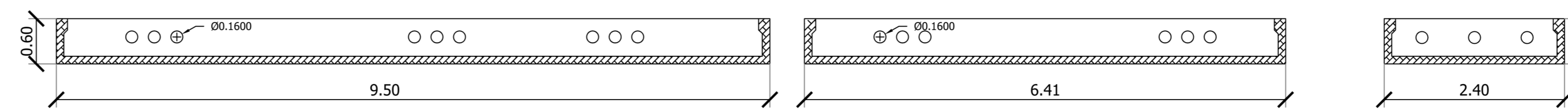
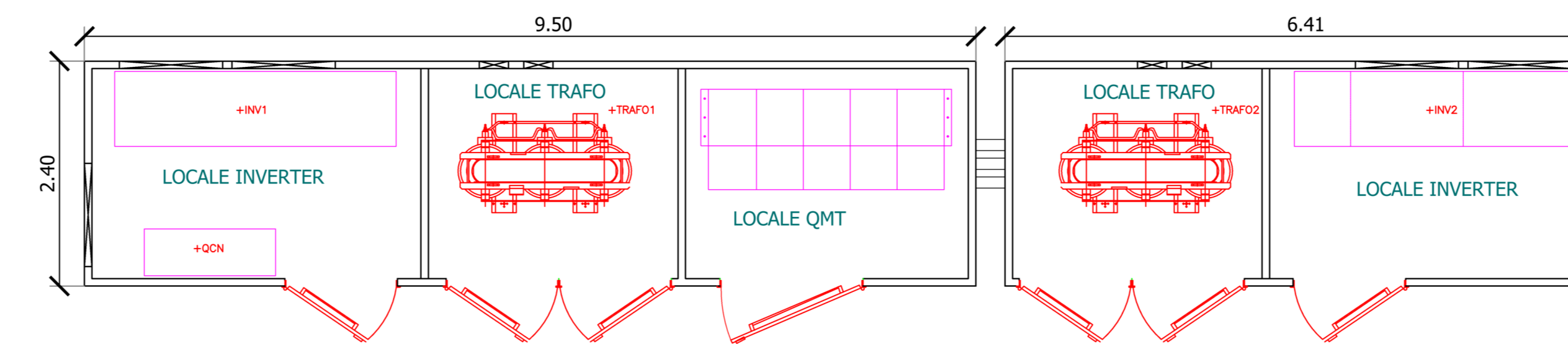
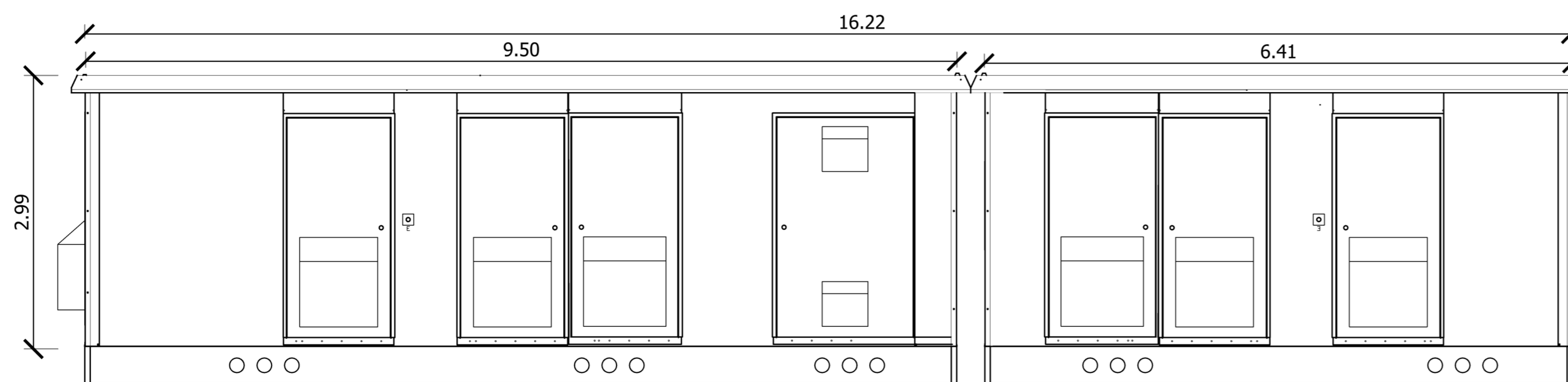
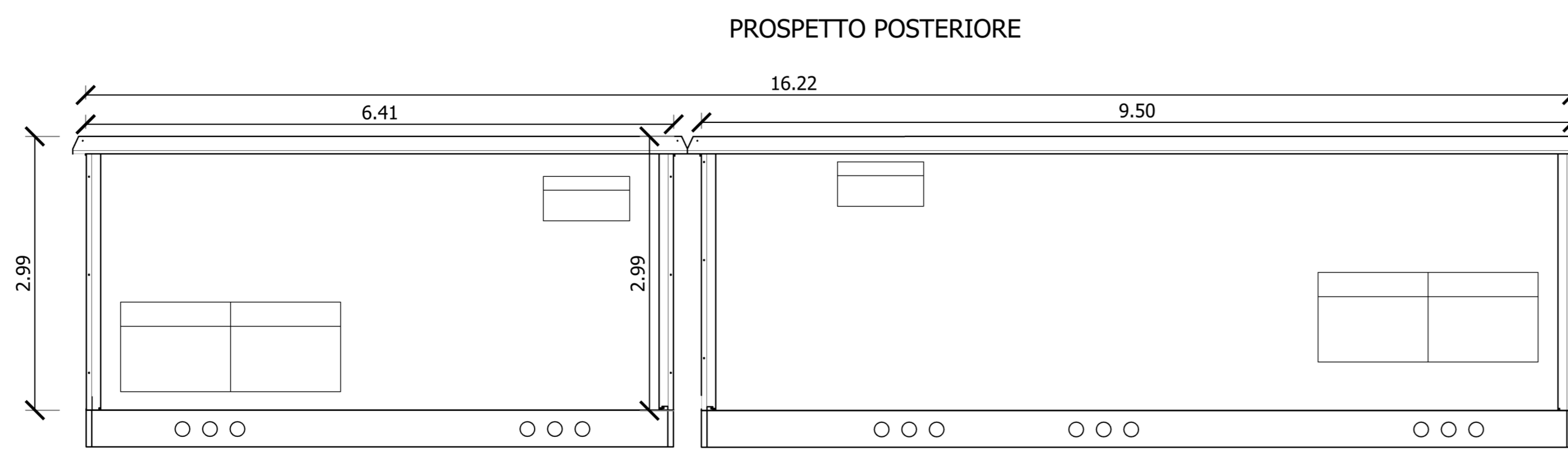


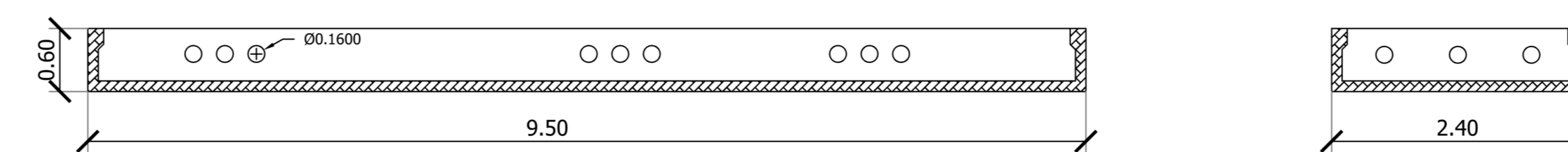
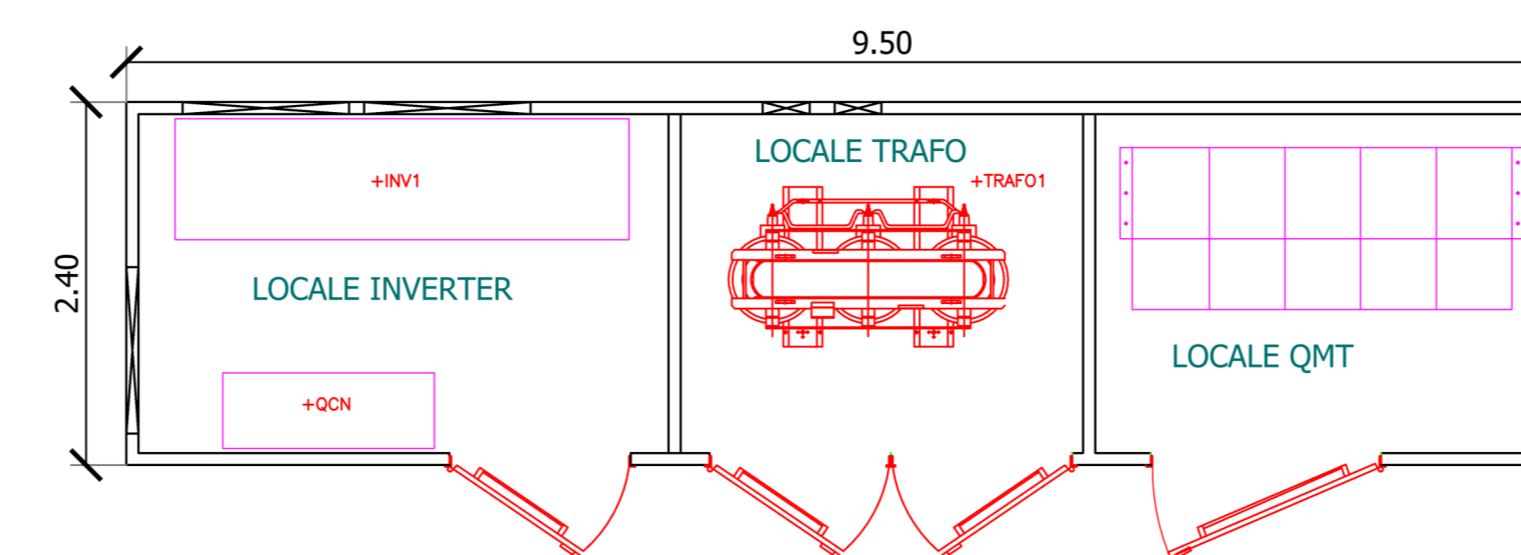
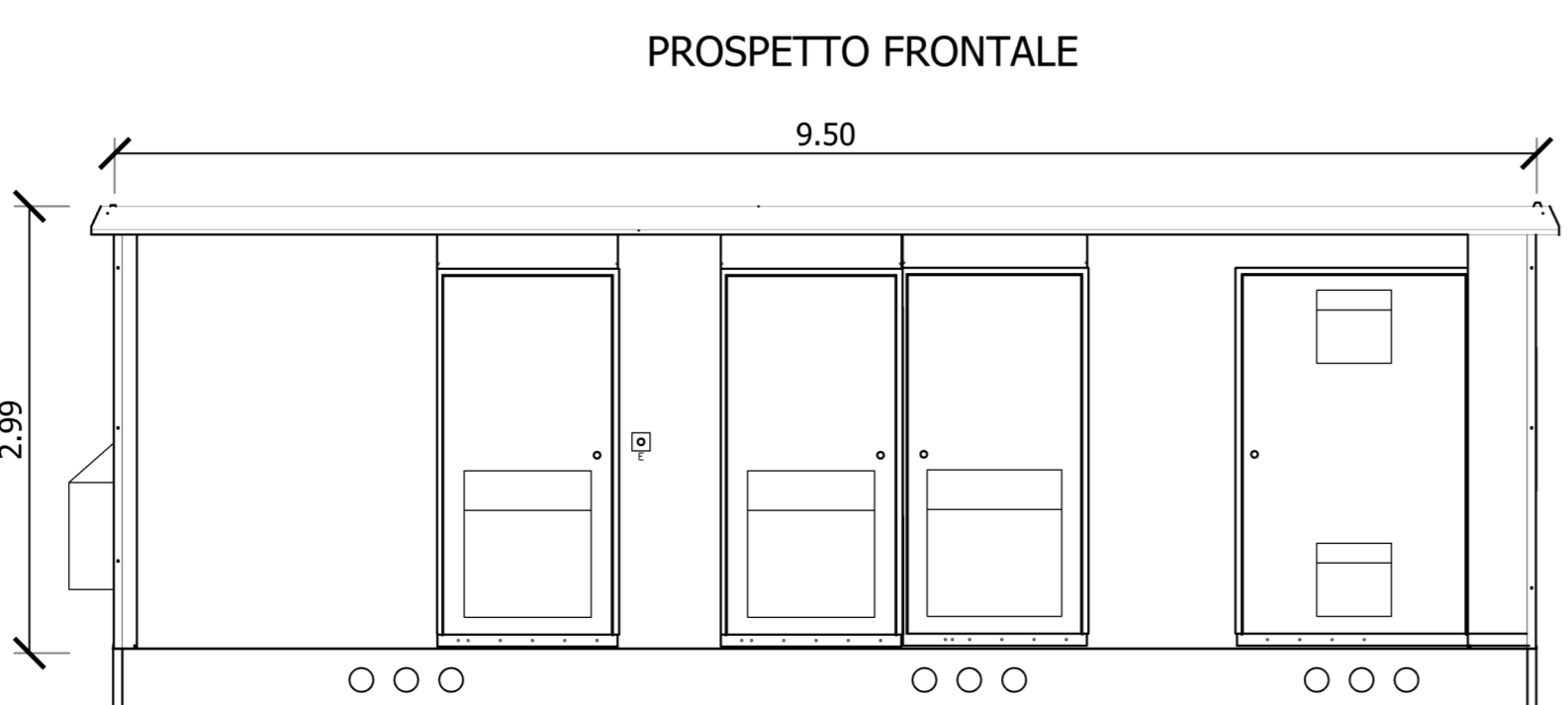
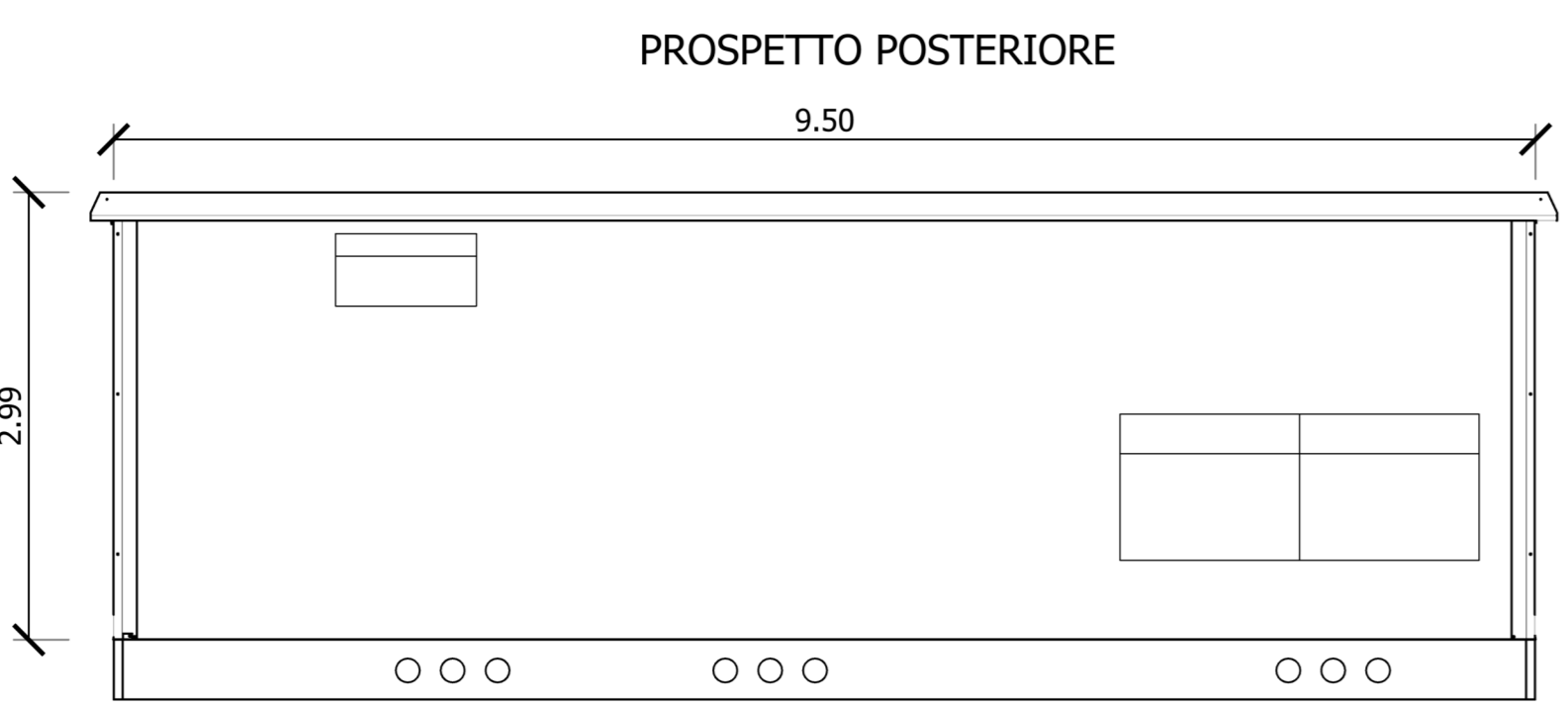
CABINA DI TRASFORMAZIONE

SCALA 1:50



CABINA DI CONVERSIONE E TRASFORMAZIONE TIPO 1

SCALA 1:50



CABINA DI CONVERSIONE E TRASFORMAZIONE TIPO 2

SCALA 1:50



NOVE PROGETTI  
Costruzione ed esercizio di un impianto agrovoltaico avente potenza in immissione pari a 240.500 MW, con relativo collegamento alla rete elettrica, sito nei comuni di Castel di Iudica e Ramacca (CT) - impianto "FIGURINA".

IN PROGETTO DEL WPI  
Valutazione di impatto ambientale ai sensi dell'art. 23 c. 1 del D.Lgs. 152/06 e ss.mm.ii.

PROGETTISTI  
INE FIGURINA S.R.L.  
Piazza di Sant'Anastasia 7  
00186 Roma (RM)  
info@inefigurina.it

PROGETTO ELABORATO  
RS06FPD0480  
VIA\_2

PROGETTO ELABORATO  
Particolari cabine elettriche di campo  
Scala: vario

PROGETTAZIONE E COORDINAMENTO  
ARATO  
Via Cavour, 11 - 70133 Grottole (AV)

OPERE ELETTRICHE  
BETA  
Via Cavour, 11 - 70133 Grottole (AV)

ACUSTICA  
M  
Via Cavour, 11 - 70133 Grottole (AV)

ARCHITETTURA  
G&A  
Via Cavour, 11 - 70133 Grottole (AV)

STRUTTURE ED OPERE CIVILI  
M  
Via Cavour, 11 - 70133 Grottole (AV)

Questo documento contiene informazioni di proprietà di INE FIGURINA S.R.L. e deve essere utilizzato esclusivamente dal destinatario in relazione alla finalità per la quale è stato ricevuto. È vietata qualsiasi forma di riproduzione o di divulgazione senza l'esplicito consenso di INE FIGURINA S.R.L.