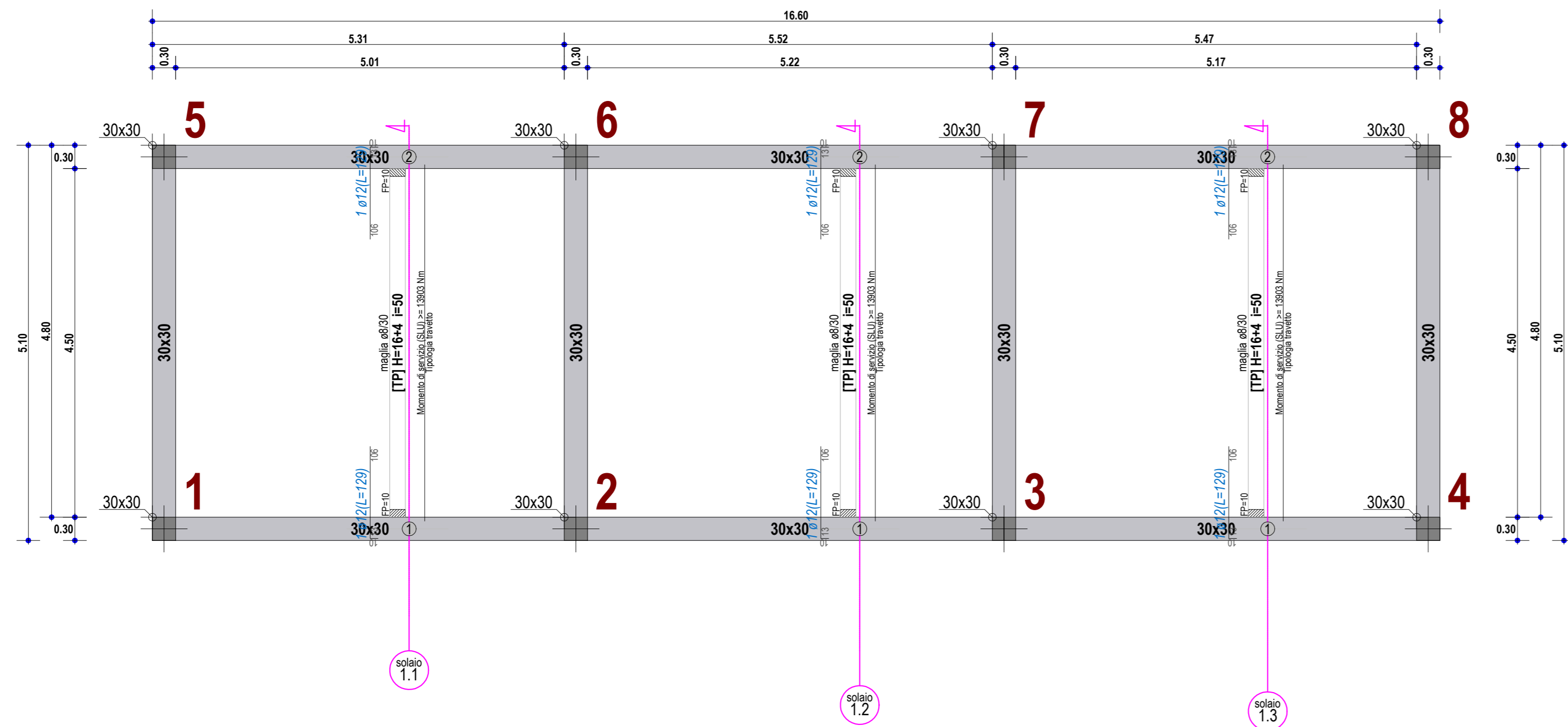
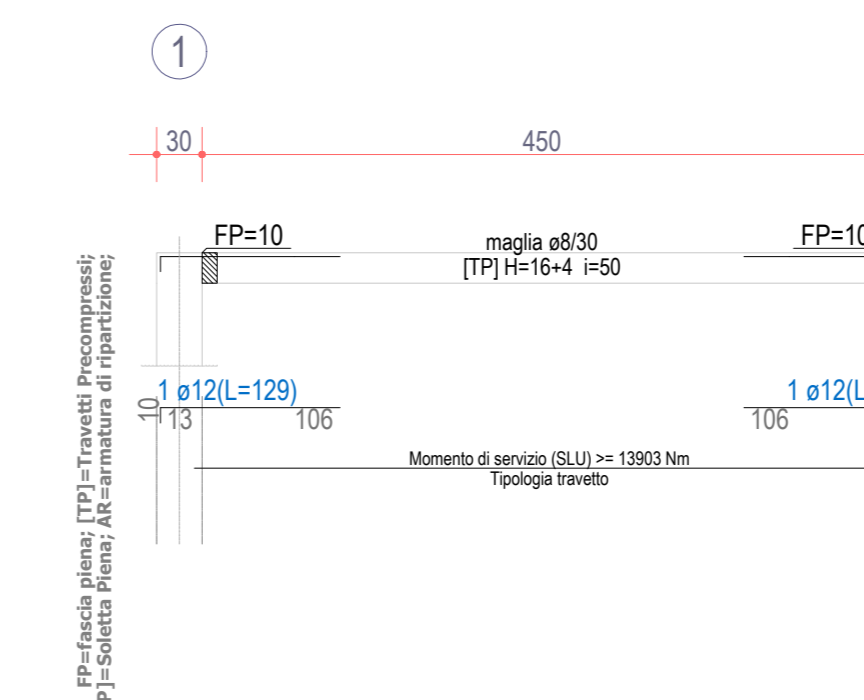


7		PASSO STAFFE Ø8/9 appoggi per 54 cm 16ø8/13 mezzana per 202 cm 7ø8/4 (4 bracci) nel nodo STAFFE e LEGATURE staffe 1ø8 (L=108) legature 2ø8 (L=43)
8		PASSO STAFFE Ø8/9 appoggi per 54 cm 16ø8/13 mezzana per 202 cm 4ø8/6 nel nodo STAFFE e LEGATURE staffe 1ø8 (L=108) legature 2ø8 (L=43)
5		PASSO STAFFE Ø8/9 appoggi per 54 cm 16ø8/13 mezzana per 202 cm 7ø8/4 (4 bracci) nel nodo STAFFE e LEGATURE staffe 1ø8 (L=108) legature 2ø8 (L=43)
6		PASSO STAFFE Ø8/9 appoggi per 54 cm 16ø8/13 mezzana per 202 cm 7ø8/4 (4 bracci) nel nodo STAFFE e LEGATURE staffe 1ø8 (L=108) legature 2ø8 (L=43)
3		PASSO STAFFE Ø8/9 appoggi per 54 cm 16ø8/13 mezzana per 202 cm 7ø8/4 (4 bracci) nel nodo STAFFE e LEGATURE staffe 1ø8 (L=108) legature 2ø8 (L=43)
4		PASSO STAFFE Ø8/9 appoggi per 54 cm 16ø8/13 mezzana per 202 cm 7ø8/4 (4 bracci) nel nodo STAFFE e LEGATURE staffe 1ø8 (L=108) legature 2ø8 (L=43)
1		PASSO STAFFE Ø8/9 appoggi per 54 cm 16ø8/13 mezzana per 202 cm 7ø8/4 (4 bracci) nel nodo STAFFE e LEGATURE staffe 1ø8 (L=108) legature 2ø8 (L=43)
2		PASSO STAFFE Ø8/9 appoggi per 54 cm 16ø8/13 mezzana per 202 cm 7ø8/4 (4 bracci) nel nodo STAFFE e LEGATURE staffe 1ø8 (L=108) legature 2ø8 (L=43)

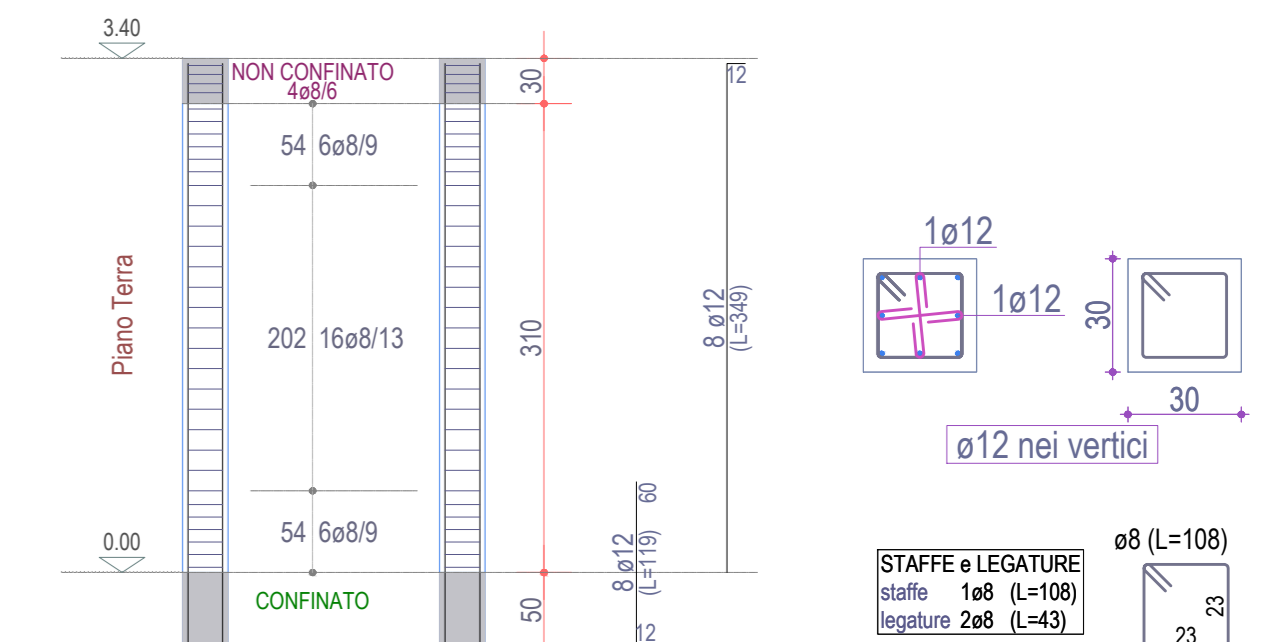
PIANTA DELLE TRAVI PIANO TERRA SCALA 1:50



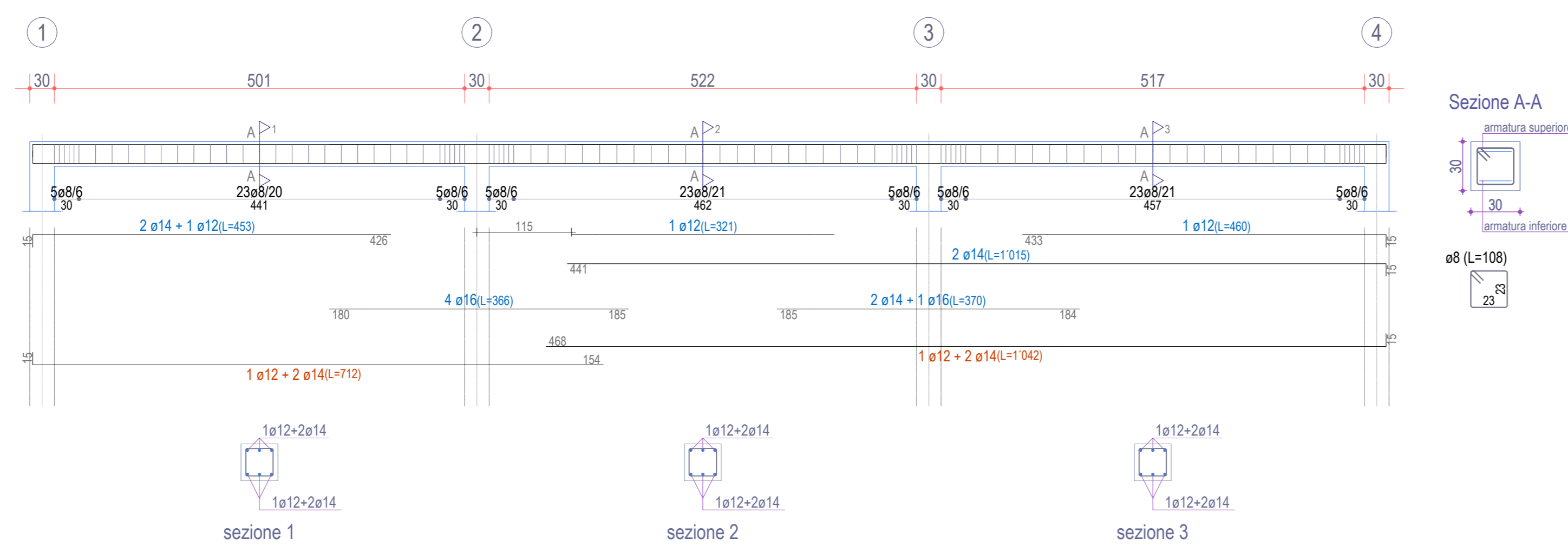
ARMATURE DEL SOLOIO 1.1.1.2.1.3 SCALA 1:50



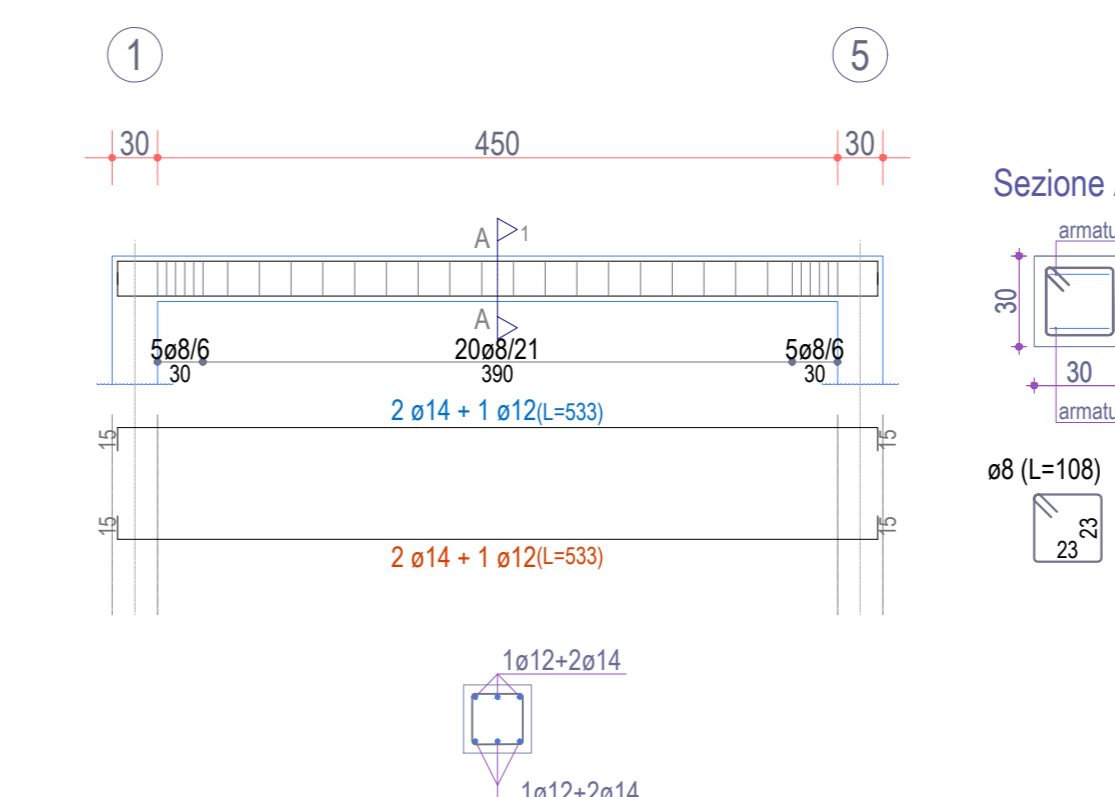
PILASTRO TIPO SCALA 1:50



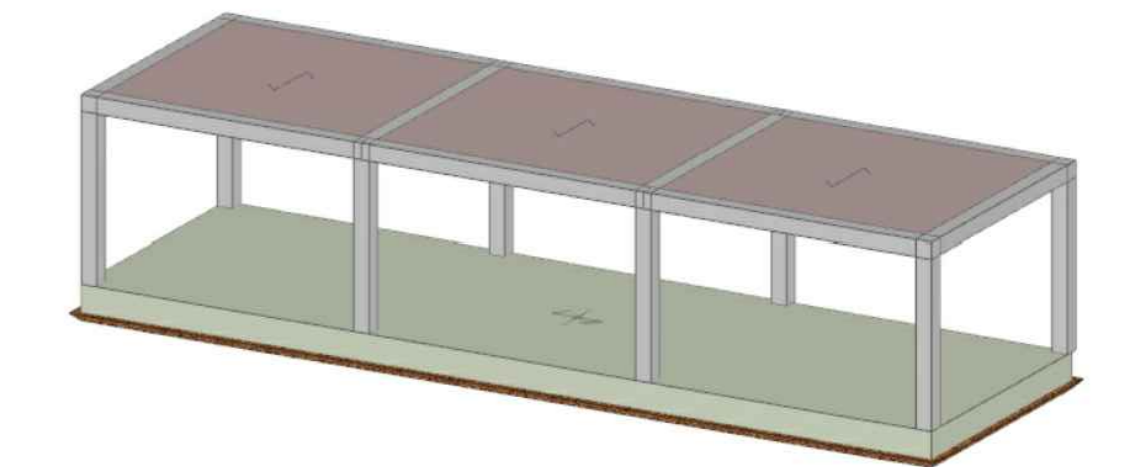
DISTINTA DEI FERRI DELLA TRAVE 1-2-3-4; 5-6-7-8; SCALA 1:50



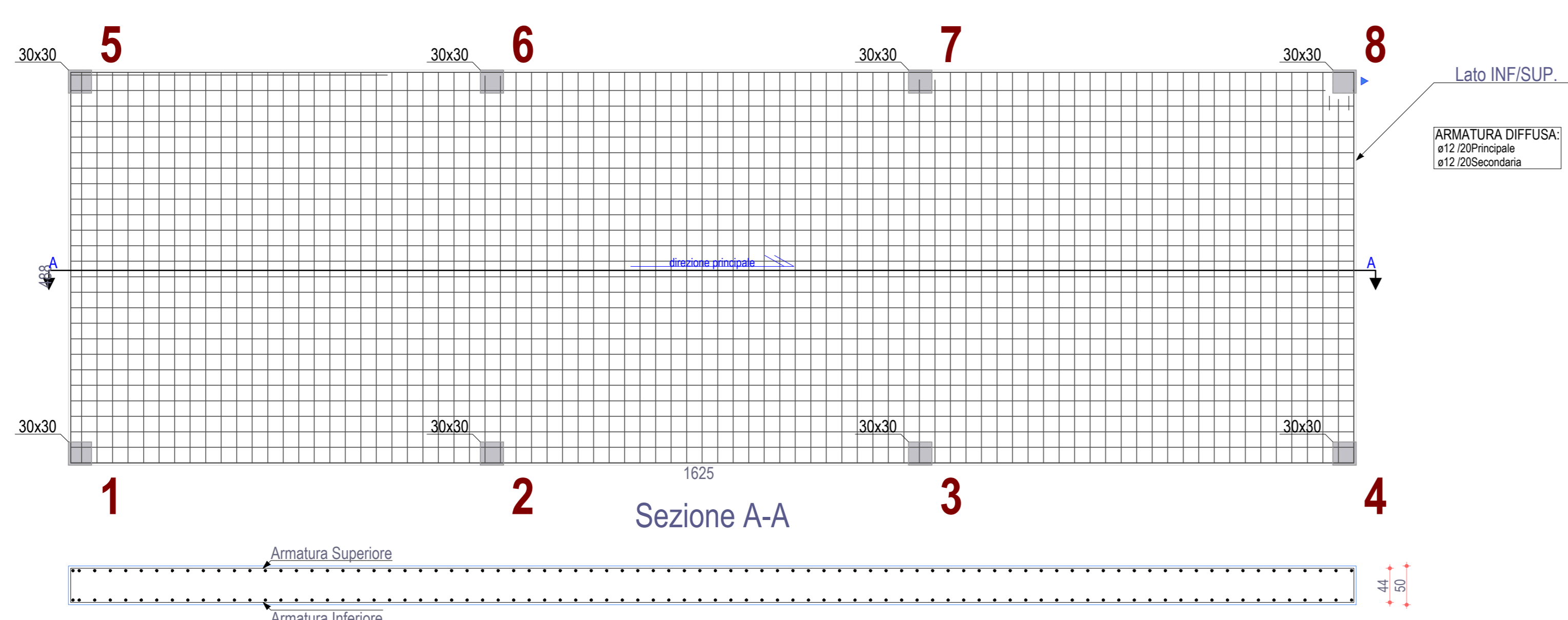
DISTINTA DEI FERRI DELLA TRAVE 1-5-2-6-3-7-4-8 SCALA 1:50



VISTA ASSONOMETRICA DELLA STRUTTURA



ARMATURE DELLA PLATEA DI FONDAZIONE SCALA 1:50



PRESCRIZIONI

NOTE

- LE Misure sono espresse in cm salvo dove diversamente indicato.
- NELLA PRESENTE TAVOLA SONO RAPPRESENTATE LE POSIZIONI DALLA 'N' ALLA '9'.
- LE DIMENSIONI DEI FERRI SONO RIFERITE AL LORO INGOMBRO ESTERNO.
- GLI ANGOLI DI SAGOMATURA DEI FERRI SONO DI 90° SALVO DIVERSA INDICAZIONE.
- PER L'ORIENTAMENTO DELLA FONDAZIONE VEDERE PIANTE OPERE CIVILI.

MODALITÀ DI ESECUZIONE (FOVA IN ORDINE DELLE ARMATURE)

FIGURE:

PROIEZIONE SU VERTICALE:

PROIEZIONE SU ORIZZONTALE:

NOVE PROGETTO:
 Costruzione ed esercizio di un impianto agrovoltaico a fonte fotovoltaica in immersione pari a 240.500 MW, con relativo collegamento alla rete elettrica, sito nei comuni di Castel di Iudica e Ramacca (CT) - Impianto "FIGURINIA".

PROGETTO DEL MTM:
 Valutazione di impatto ambientale ai sensi dell'art. 23 c. 1 del D.Lgs. 152/06 e ss.mm.ii.

PROCESSIONE:
 INE FIGURINIA S.R.L.
 Piazza di Sant'Anastasia 7
 00186 Roma (RM)
 info@inefigurina.it
 info@inefigurina.it

PROFONTE:
 INE FIGURINIA S.R.L.
 Piazza di Sant'Anastasia 7
 00186 Roma (RM)
 info@inefigurina.it
 info@inefigurina.it

IDENTIFICATORE ELABORATO:
 RS06PDR00A0

CARTELLA:
 VWA_2

TITOLO ELABORATO:
 Elaborato grafico tipo delle strutture del locale produttore

SCALA:
 1:100-1:50

PROGETTAZIONE E COORDINAMENTO:
 ARATO

OPERE ELETTRICHE:
 BFP

ACUSTICA:
 M2

ARCHITETTURA:
 GCA

GEOLOGIA E IDROLOGIA:
 expert

STRUTTURE ED OPERE CIVILI:
 Di Ingegneria S.R.L.

STUDIO PEDO-AGRONOMICO:
 Di Ingegneria S.R.L.

REVISIONI:
 N. REV. DATA REVISIONE
 0 01/02/2024

ELABORATO:
 ing. Furino

VERIFICATO:
 INE FIGURINIA S.R.L.

VALIDATO:
 INE FIGURINIA S.R.L.

Questo documento contiene informazioni di proprietà di INE FIGURINIA S.R.L. e deve essere utilizzato esclusivamente dal destinatario in relazione alle finalità per le quali è stato ricevuto. È vietata qualsiasi forma di riproduzione o di divulgazione senza l'esplicito consenso di INE FIGURINIA S.R.L.