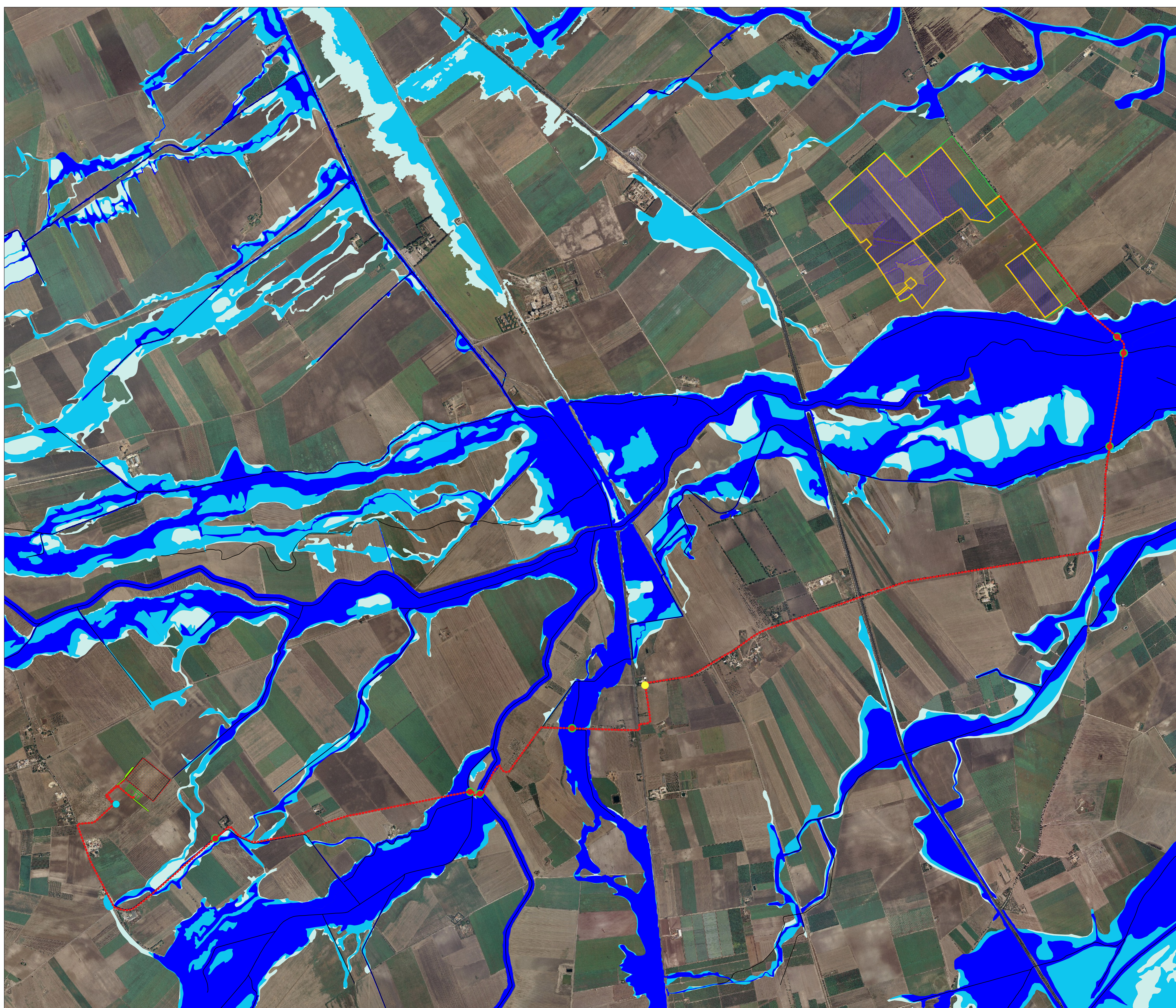


- Legenda**
- Centrale Agrovoltaica
 - Aree di Mitigazione
 - Cavidotto di Vettoramento
 - Posizione Cabina di Sezionamento
 - Posizione Cabina di Consegna
 - Stazione Terna (di futura realizzazione)
 - Reticolo Idrografico (Carta idrogeomorfologica)
 - Intersezioni Cavidotto Reticolo Idrografico

- Legenda PAI Puglia**
- Aree AP (T = 30 anni)
 - Aree MP (T = 200 anni)
 - Aree BP (T = 500 anni)



AGROVOLTAICO "TORRETTA DI ZEZZA"

Progetto per la realizzazione di un impianto agrovoltaico per la produzione di energia elettrica da fonte fotovoltaica e delle relative opere ed infrastrutture connesse, della potenza elettrica di 76,73292 MW DC - 64,565 MW AC, con contestuale utilizzo del terreno ad attività agricole di qualità, apicoltura e attività sociali, da realizzare nel Comune di Foggia (FG) in località "Torretta di Zezza"

PROGETTO DEFINITIVO

Proponente dell'impianto FV:
SOLAR CENTURY FVGC 5 S.r.l.
Via Caraduso, 9 - 20123 Milano (MI)
PEC: sc.fvgi@pec.it

Gruppo di progettazione:
Ing. Angela Cuozzo - studio di impatto ambientale
Ing. Salvatore Di Croce - progettazione generale, studi e indagini stratigrafiche e strutturali
Dot.ssa Archeologa Paola Guozzi - studi e indagini archeologiche
Dot. Geologo Bakfassarre Franco La Tessa - studi e indagini geologiche, geotecniche e sismiche
Geom. Donato Lenzi - progettazione generale e rilievi topografici
Ing. Giovanni Montanarella - progettazione generale e progettazione elettrica
Ing. Angelo Nicoletti - studi d'impatto acustico
Arch. Giuseppe Pulizzi - progettazione generale, coordinamento gruppo di lavoro
Ing. Giuseppe Saricchio - studi d'impatto acustico
Dot. Arturo Ursò - studi e progettazione agronomica



Proponente del progetto agronomico e Coordinatore generale e progettazione:
M2 ENERGIA S.r.l.
Via C. D'Ambrosio n. 6, 71016, San Severo (FG)
m2energia@gmail.com - m2energia@pec.it
+39 0882 600963 - 3408533113

Elaborato redatto da:
Ing. Salvatore Di Croce
Oltre agli ingegneri - Provincia di Potenza - n. 1733

Spazio riservato agli uffici:

PD	Titolo elaborato: Planimetria PAI Puglia		Codice elaborato: PD03_02	
N. progetto: FG0F-d01	N. commessa: US3D/J27	Codice grafico: US3D/J27	Protocollo:	Scala: 1:10.000
Formato di stampa: A0	Redatto il: 22/02/2021	Revis. 01 del: 04/04/2022	Revis. 02 del:	Verificato il:
Approvato il:	Nome_file o identificatore: FG0F-d01_PD03_02_PlanimetriaPAI			