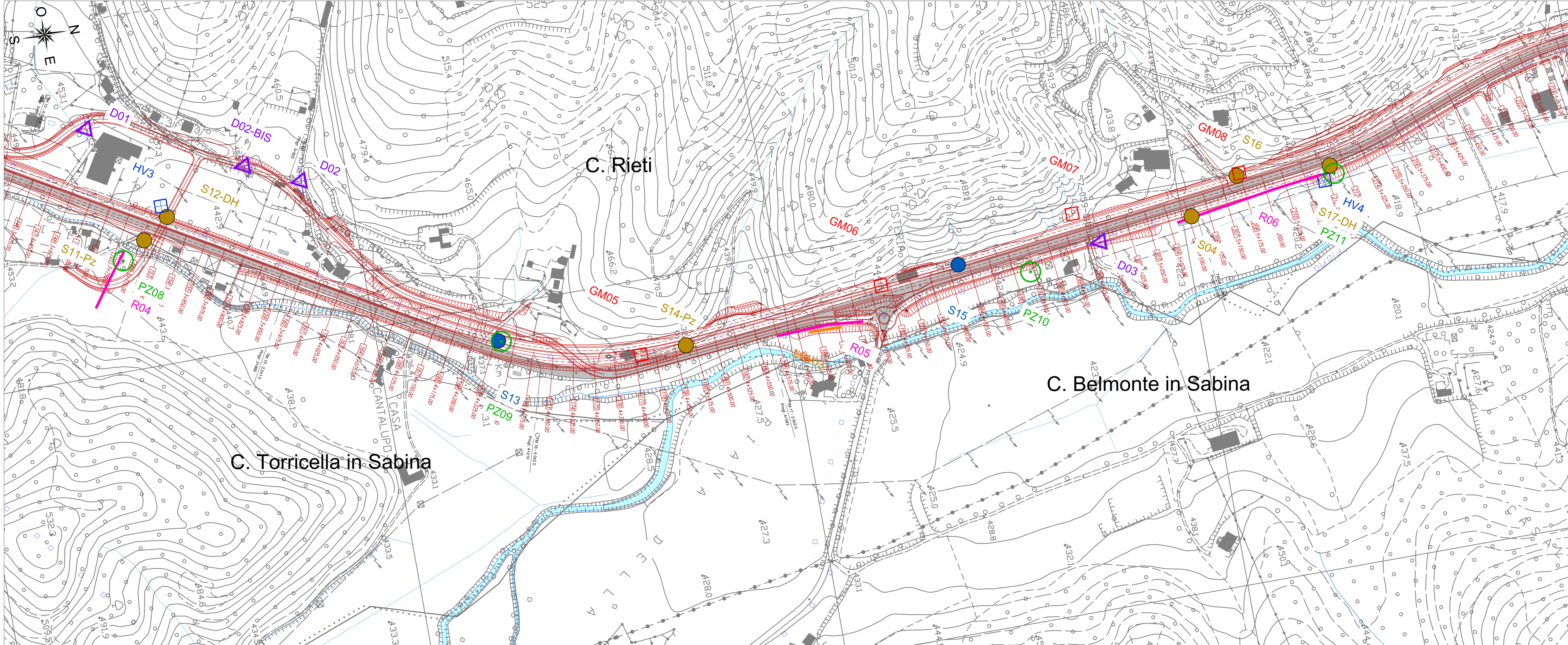
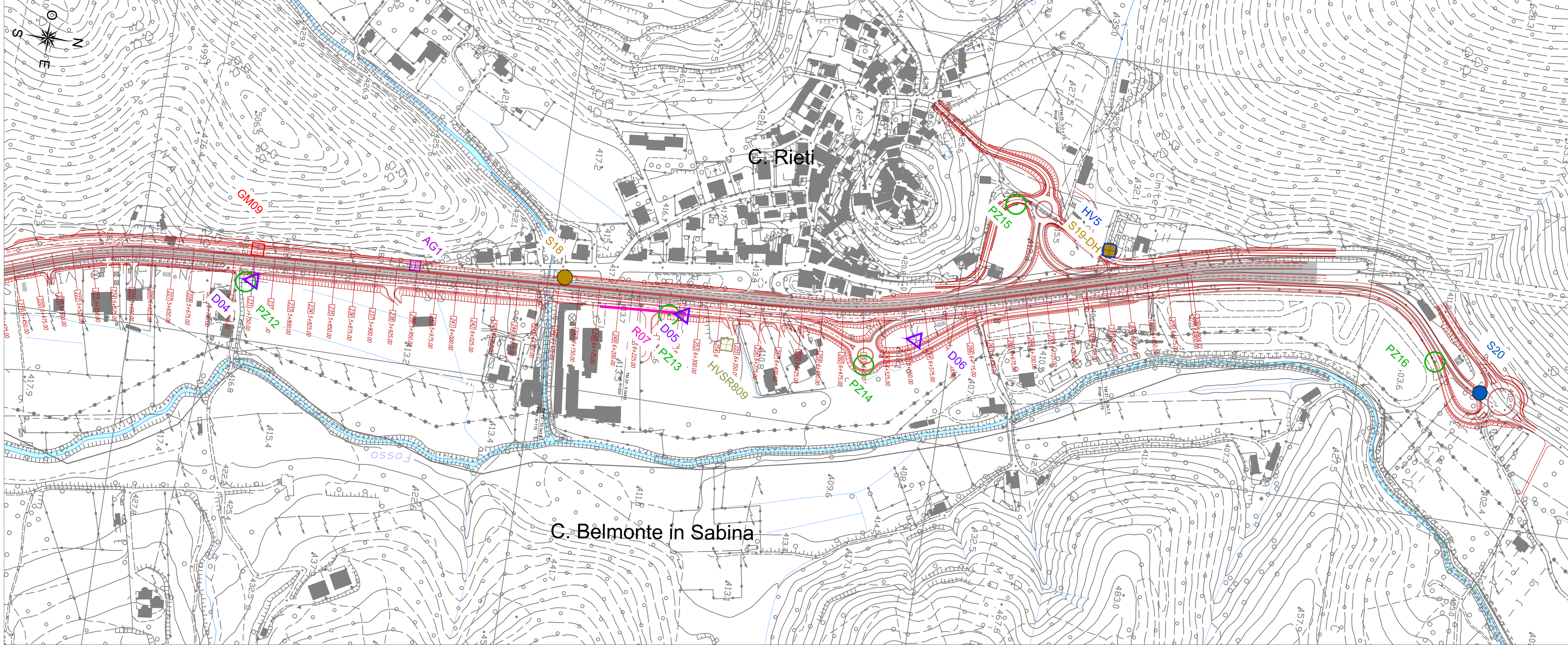


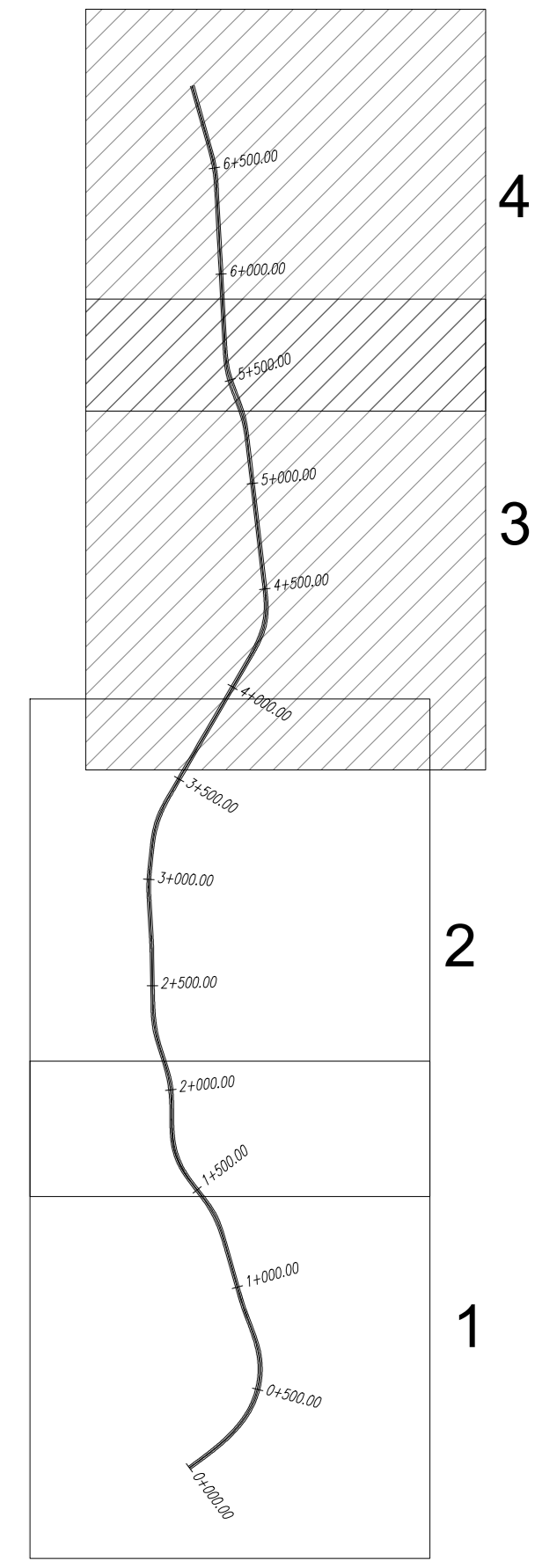
Quadro 3



Quadro 4



KEY PLAN



**LEGENDA UBICAZIONE INDAGINI**

**Indagini ex novo (2021)**

- Sondaggio Geognostico a carotaggio continuo - Profondità 30/45 m da p.c. (PZ-Pozzometo tubo aperto; DM-Down Hole)
- Sondaggio Geognostico a carotaggio continuo - Profondità 20 m da p.c. (PZ-Pozzometo tubo aperto; DM-Down Hole)
- Pozzetto Esplorativo
- Prova penetrometrica dinamica super pesante DPHS
- Sismica passiva HVSR
- Analisi Geomeccanica e rilievo geologico (Tecnodi)
- Analisi Geomeccanica e rilievo geologico (ART)
- Stendimento sismico MASW
- Stendimento a rifrazione

**Indagini Lotto 1 (2021)**

- Sondaggio Geognostico a carotaggio continuo - Profondità 30 m da p.c. (PZ-Pozzometo tubo aperto)
- Stendimento sismico MASW

**Indagini Microzonazione Sismica Rieti (2017)**

- Sismica passiva HVSR

— Strada esistente  
 — Opera in progetto  
 □ Confine comunale



**STRADA STATALE 4 "VIA SALARIA"**  
 Adeguamento della piattaforma stradale e messa in sicurezza dal km 64+000 al km 70+800

**PROGETTO DEFINITIVO** COD. RM 364

PROGETTAZIONE: R.T.I.: PROGIN S.p.A. (capogruppo mandataria)  
 CREW Cremonesi Workshop S.r.l. - TECNOSISTEM S.p.A  
 ART Risorse Ambiente Territorio S.r.l. - ECOPLAME S.r.l.

RESPONSABILE INTEGRAZIONE PRESTAZIONI SPECIALISTICHE: Dot. Ing. Antonio GRIMALDI (Progin S.p.A.)	CAPOGRUPO MANDATARIA: PROGIN S.p.A. DIRETTORE TECNICO: Dot. Ing. Lorenzo INFANTE
PROGETTISTA FIRMATARIO: Dot. Ing. Lorenzo INFANTE (Progin S.p.A.) DIRETTORE TECNICO: Dot. Arch. Salvatore SCOPPIETTA (Progin S.p.A.)	PROGIN S.p.A. DIRETTORE TECNICO: Dot. Arch. Claudio TURRINI
RESPONSABILE STUDIO IMPATTO AMBIENTALE: Dot. Arch. Salvatore SCOPPIETTA (Progin S.p.A.)	TECNOSISTEM S.p.A. DIRETTORE TECNICO: Dot. Ing. A. AVETA
IL GEOLOGO: Dot. Geol. Giovanni CARRA (ART Ambiente Risorse e Territorio S.r.l.) DIRETTORE TECNICO: Dot. Ing. Ivry FRESIA	ECOPLAME S.p.A. DIRETTORE TECNICO: Dot. Arch. Pasquale PISANO
IL COORDINATORE PER LA SICUREZZA IN FASE DI PROGETTAZIONE: Dot. Ing. Michele Curiale (Progin S.p.A.)	ART DIRETTORE TECNICO: Dot. Ing. Ivry FRESIA
VISTO: IL RESPONSABILE DEL PROCEDIMENTO: Dot. Ing. Achille DEVOTFRANCESCO	

**CANTIERIZZAZIONE**  
**PIANO UTILIZZO TERRE**  
 Planimetria con ubicazioni indagini ambientali e geognostiche - Tav. 2/2

CODICE PROGETTO DP RM364	NOME FILE TO2CA03CANP101A-02A	REVISIONI A	SCALA 1:2000
CODICE ELAB. D21	CODICE ELAB. T02CA03CANP102		
A	Primo emissione	Marzo 2022	C. DI SERIO, S. SCOPPIETTA, L. INFANTE
REV.	DESCRIZIONE	DATA	REDATTO, VERIFICATO, APPROVATO