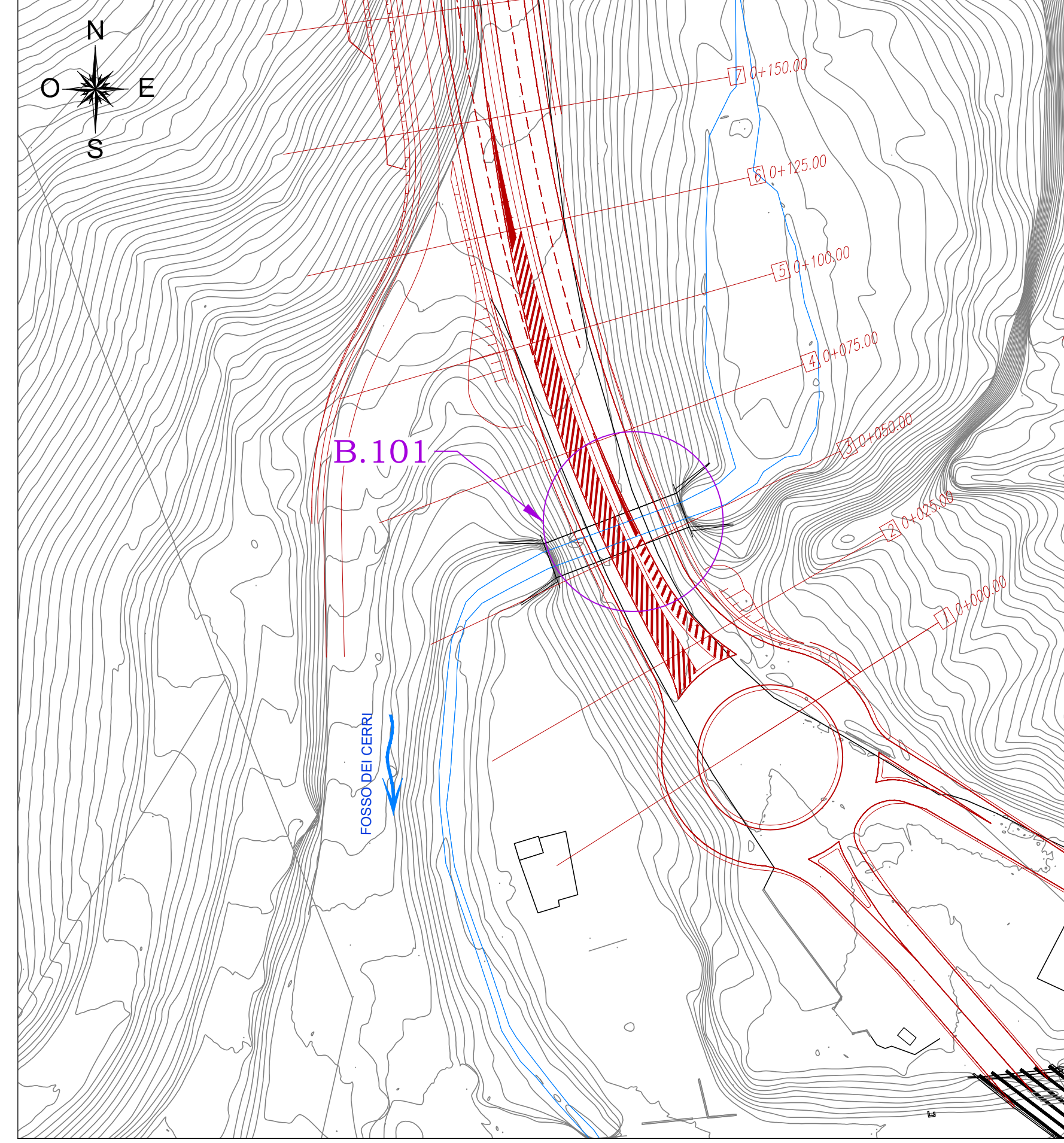
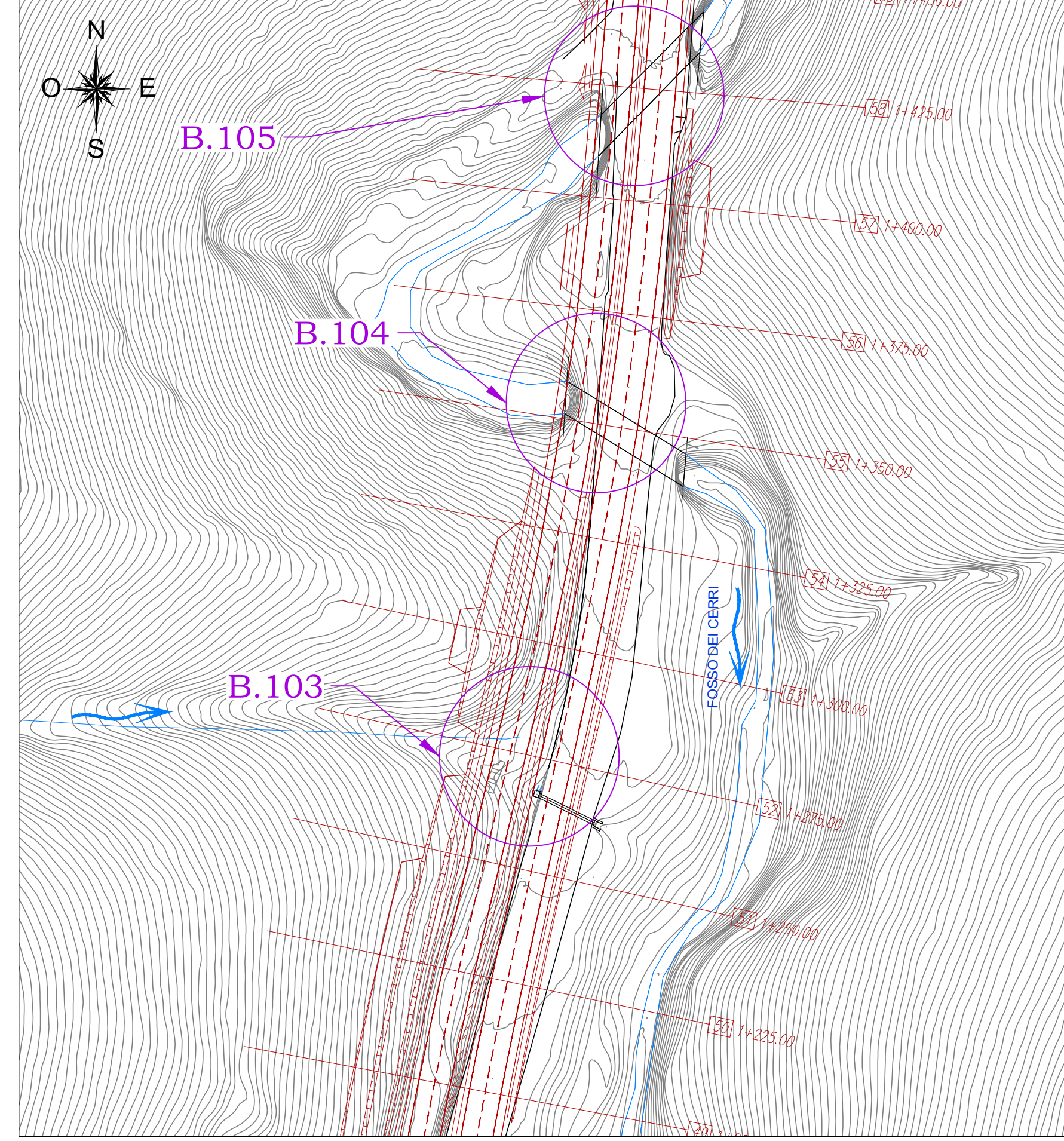


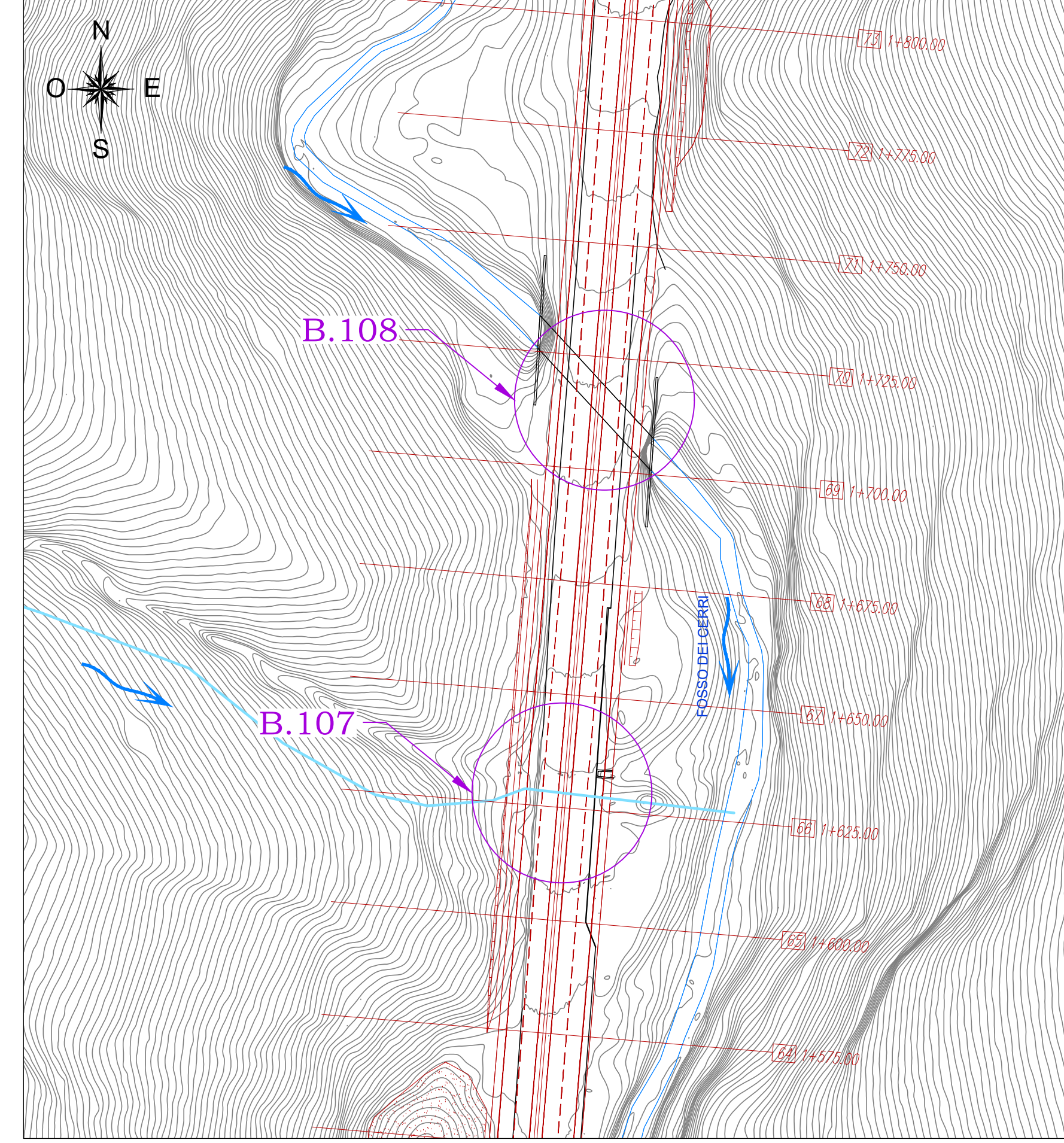
DETTAGLIO INTERFERENZA B.101 PK 0+060 - SCALA 1:1000



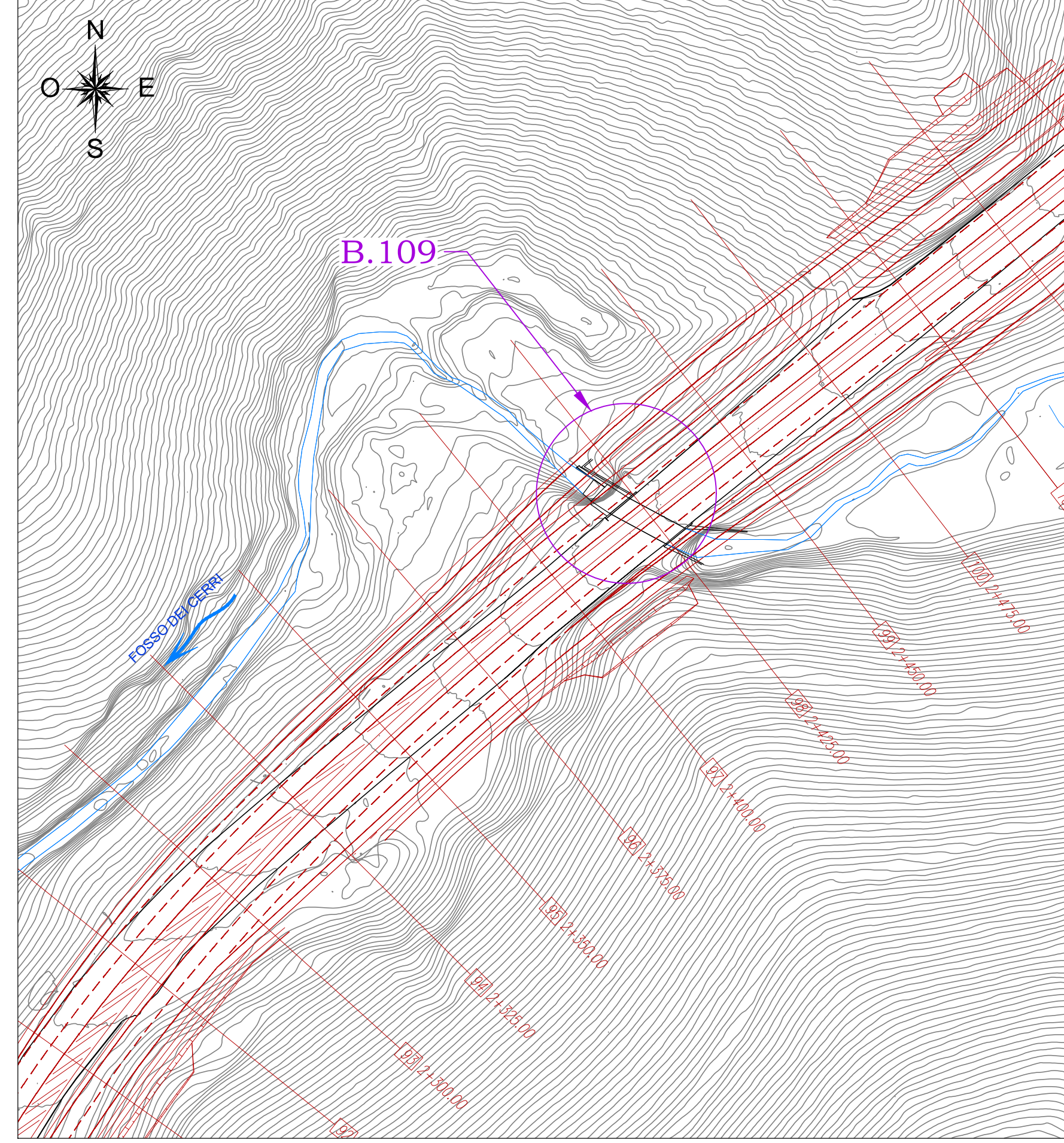
DETTAGLIO INTERFERENZA B.103 PK 1+275 - B.104 PK 1+304 - B.105 PK 1+425 - SCALA 1:1000



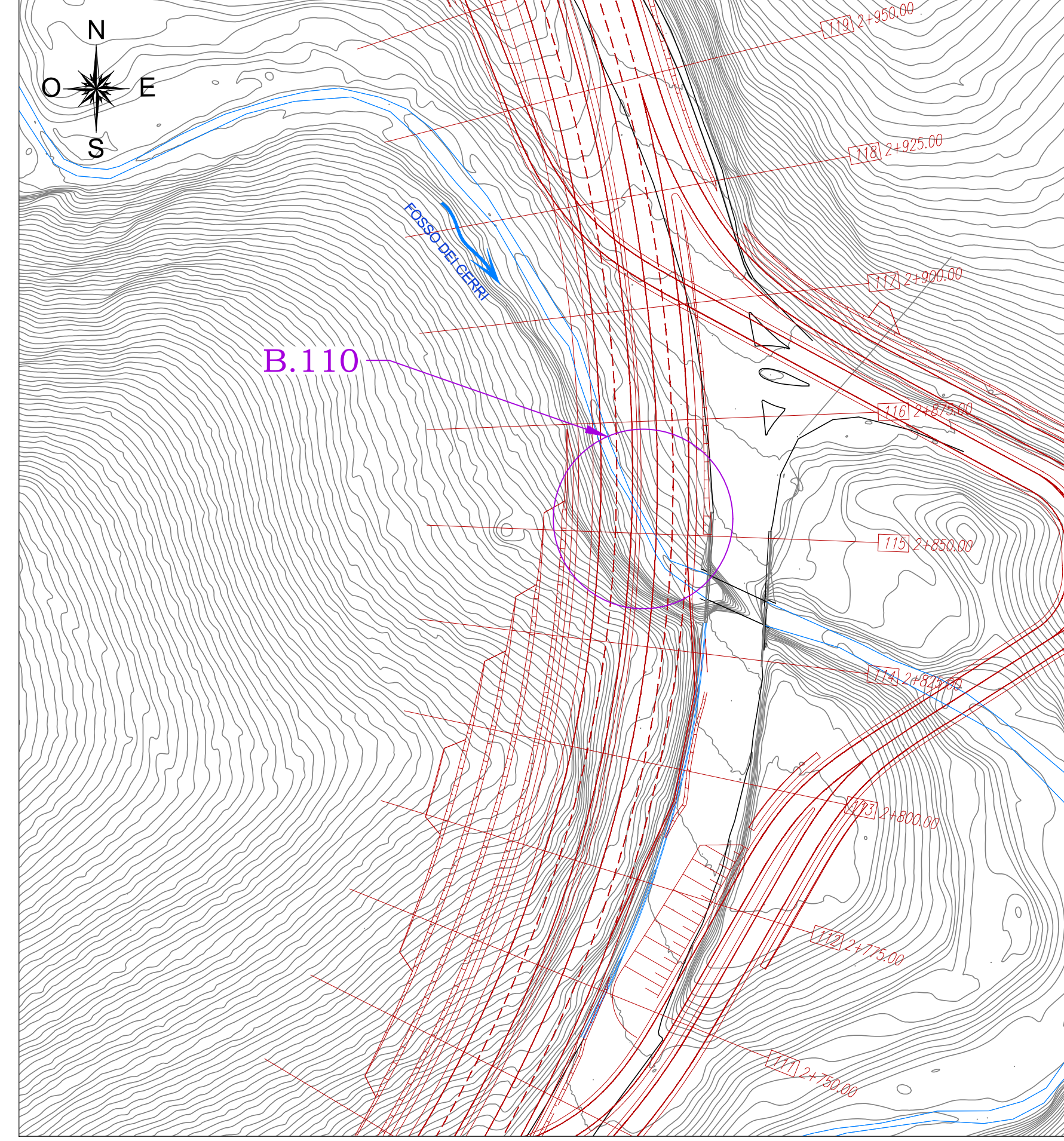
DETTAGLIO INTERFERENZA B.107 PK 1+625 - B.108 PK 1+716 - SCALA 1:1000



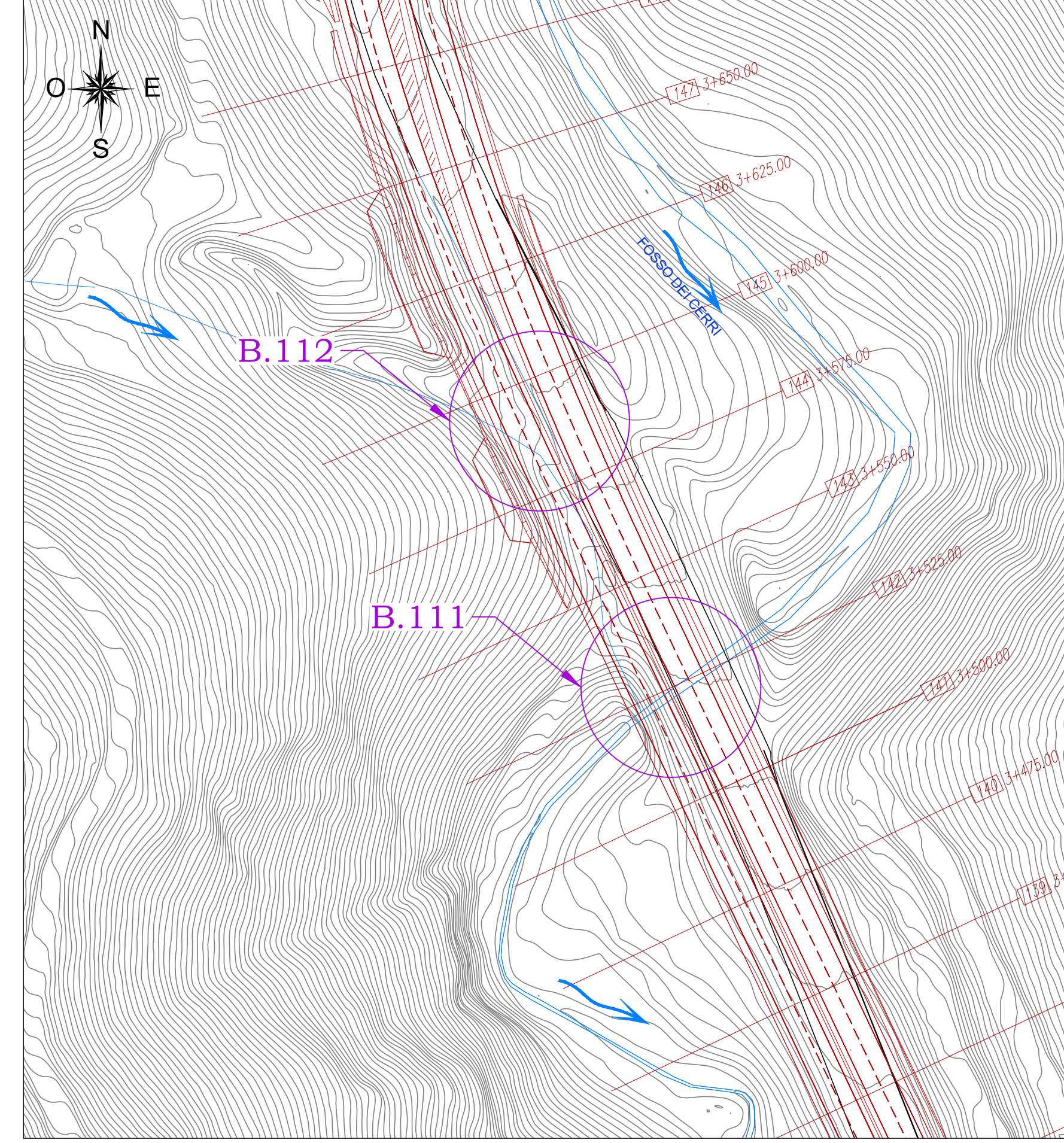
DETTAGLIO INTERFERENZA B.109 PK 2+425 - SCALA 1:1000



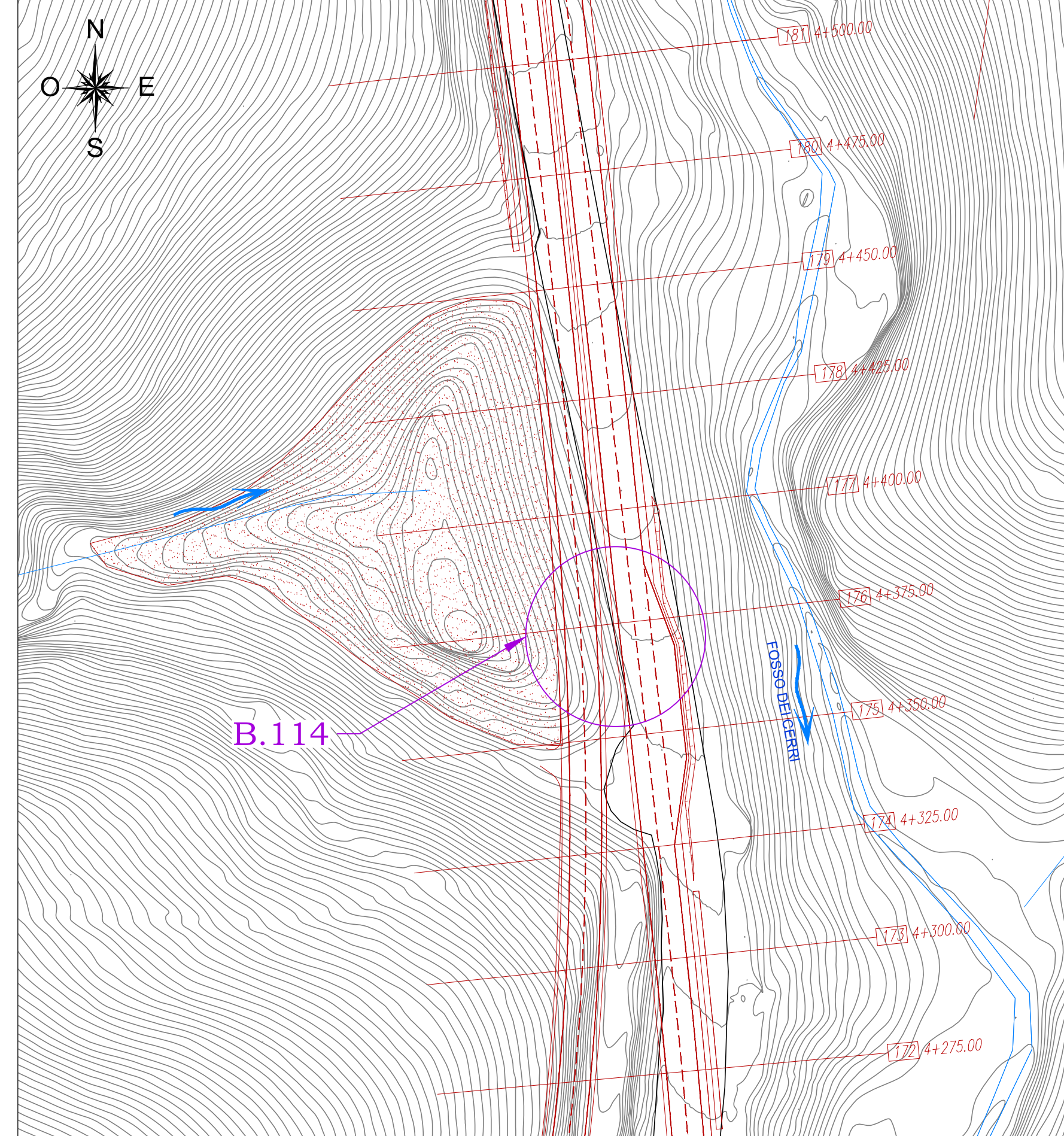
DETTAGLIO INTERFERENZA B.110 PK 2+850 - SCALA 1:1000



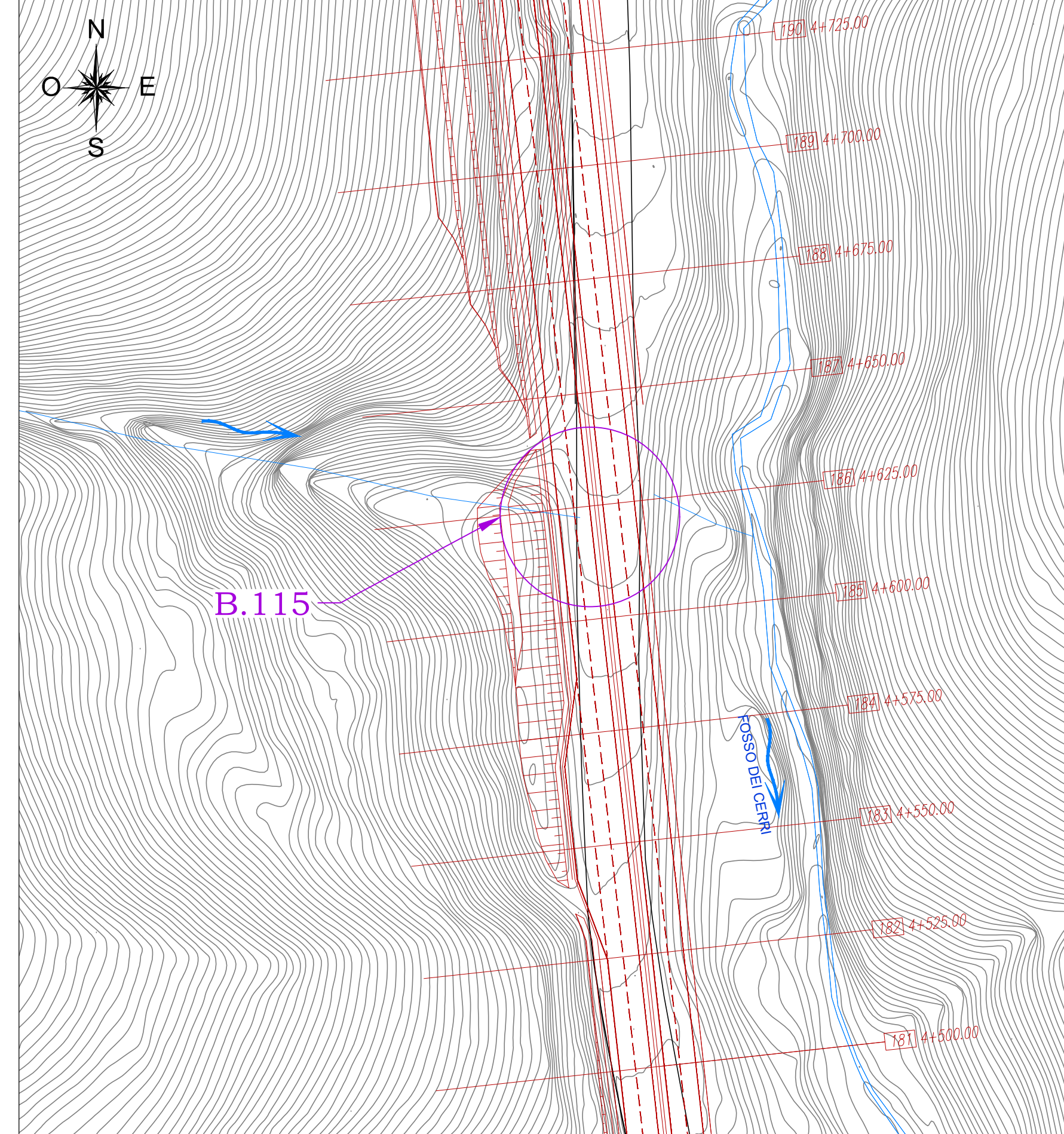
DETTAGLIO INTERFERENZA B.111 PK 2+525 - B.112 PK 3+600 - SCALA 1:1000



DETTAGLIO INTERFERENZA B.114 PK 4+370 - SCALA 1:1000



DETTAGLIO INTERFERENZA B.115 PK 4+625 - SCALA 1:1000



Reticolo idrografico individuato da carta IGM, CTR

- Corso d'acqua di pertinenza demaniale
- Corso d'acqua non demaniale
- ID Interferenza idraulica CTRIGM

anas Direzione Progettazione e Realizzazione Lavori

STRADA STATALE 4 "VIA SALARIA"
Adeguamento della piattaforma stradale e messa in sicurezza dal km 56+000 al km 64+000

PROGETTO DEFINITIVO COD. RM 180

PROGETTAZIONE: R.T.I.: PROGIM S.p.A. (capogruppo mandataria)
CREW Cremonesi Workshop S.r.l. - TECNOSISTEM S.p.A.
ART Risorse Ambiente Territorio S.r.l. - ECOPLAME S.r.l.

RESPONSABILE INTEGRAZIONE PRESTAZIONI SPECIALISTICHE: Dott. Ing. Antonio CRIMALDI (Progim S.p.A.)

PROGETTISTA FIRMATARIO: Dott. Ing. Lorenzo INFANTE (Progim S.p.A.)
Direttore Tecnico: Dott. Ing. Lorenzo INFANTE

RESPONSABILE STUDIO IMPATTO AMBIENTALE: Dott. Arch. Salvatore SCOPPIETTA (Progim S.p.A.)

MANDANTE: **PROGIM** S.p.A.

IL GEOLOGO: Dott. Geol. Giovanni CAMBA (ART Ambiente Risorse e Territorio S.r.l.)
Ordine dei Geologi Regione Emilia Romagna n. 443/A

IL COORDINATORE PER LA SICUREZZA IN FASE DI PROGETTAZIONE: Dott. Ing. Michele CURIALE (Progim S.p.A.)

VISTO IL RESPONSABILE DEL PROCEDIMENTO: Dott. Ing. Achille DEVOTORFRANCESCHI

PROTOCOLLO DATA 2022

art **ECOPLAME**

IDROLOGIA ED IDRAULICA
IDROLOGIA
Planimetria delle interferenze idrografiche - Tav. 1 di 2

CODICE PROGETTO	NOME FILE	REVISIONE	SCALA:
DP RM180 D21	T000DRC04-05A	A	VARE
CODICE ELAB.	T001D001DR004		

REV.	DESCRIZIONE	DATA	REDATTO	VERIFICATO	APPROVATO
A	Prima emissione	Agosto 2021	F. BENASSI	R. MALCOTTI	L. INFANTE