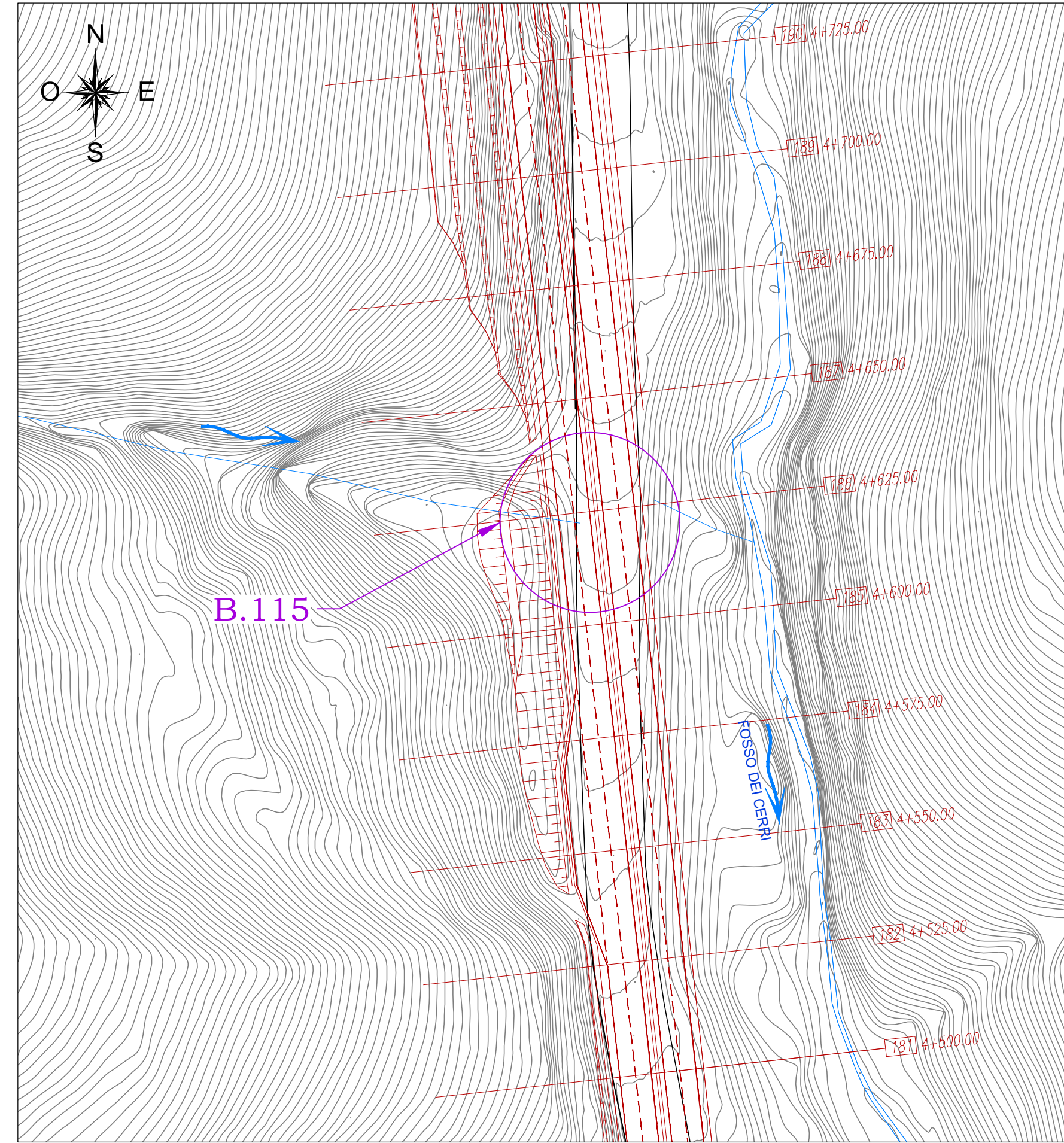
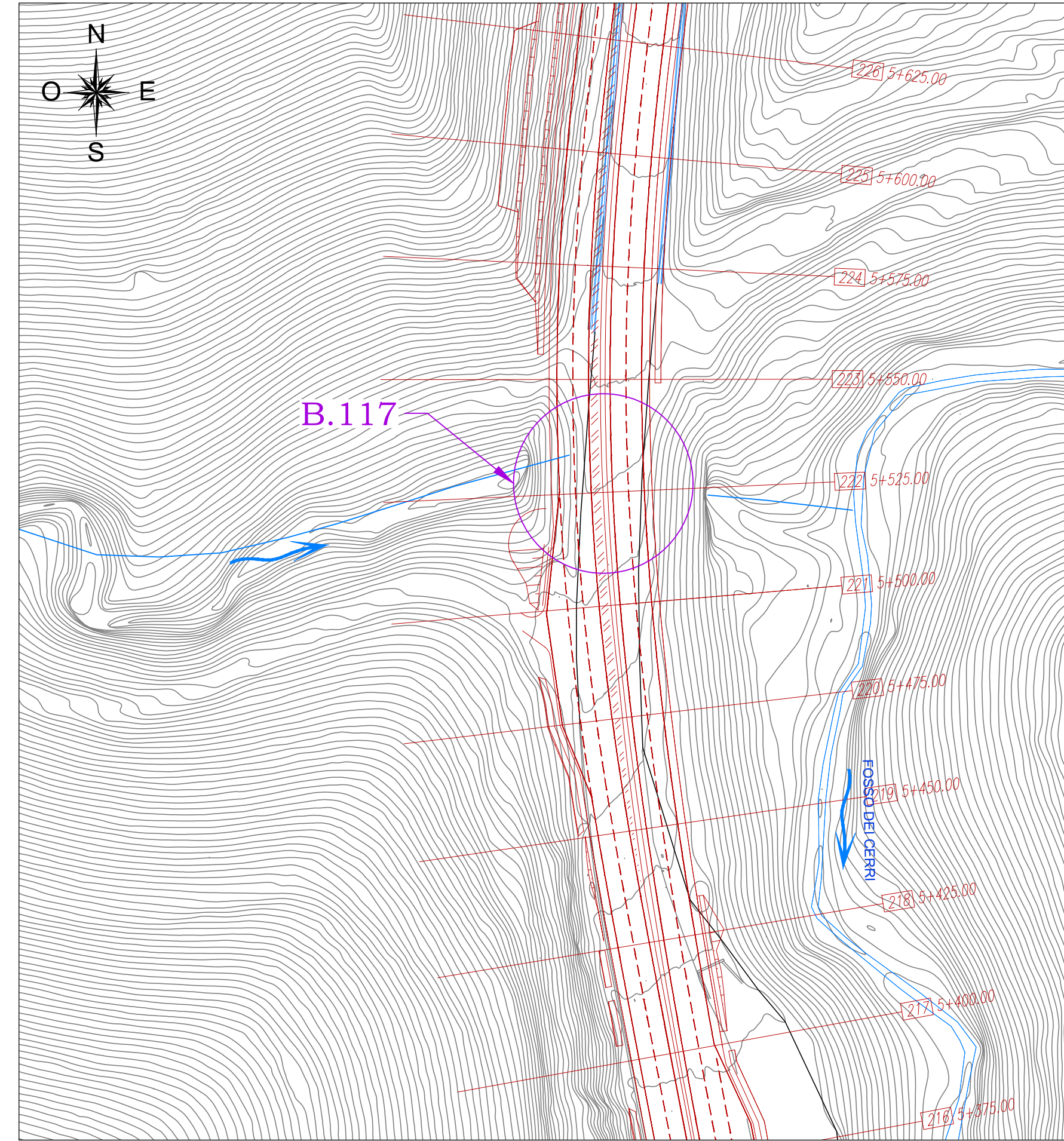


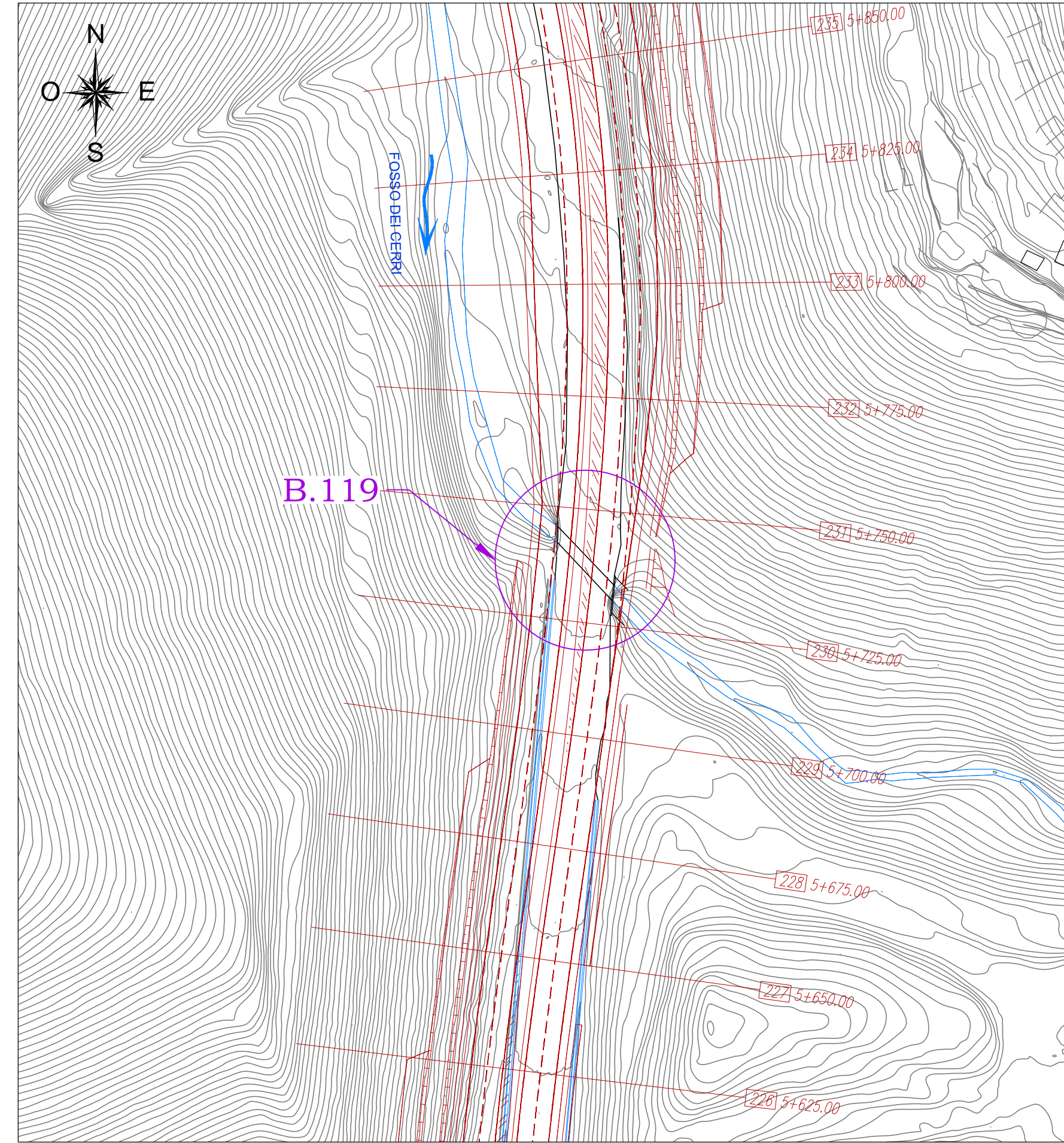
DETTAGLIO INTERFERENZA B.115 PK 4+625 - SCALA 1:1000



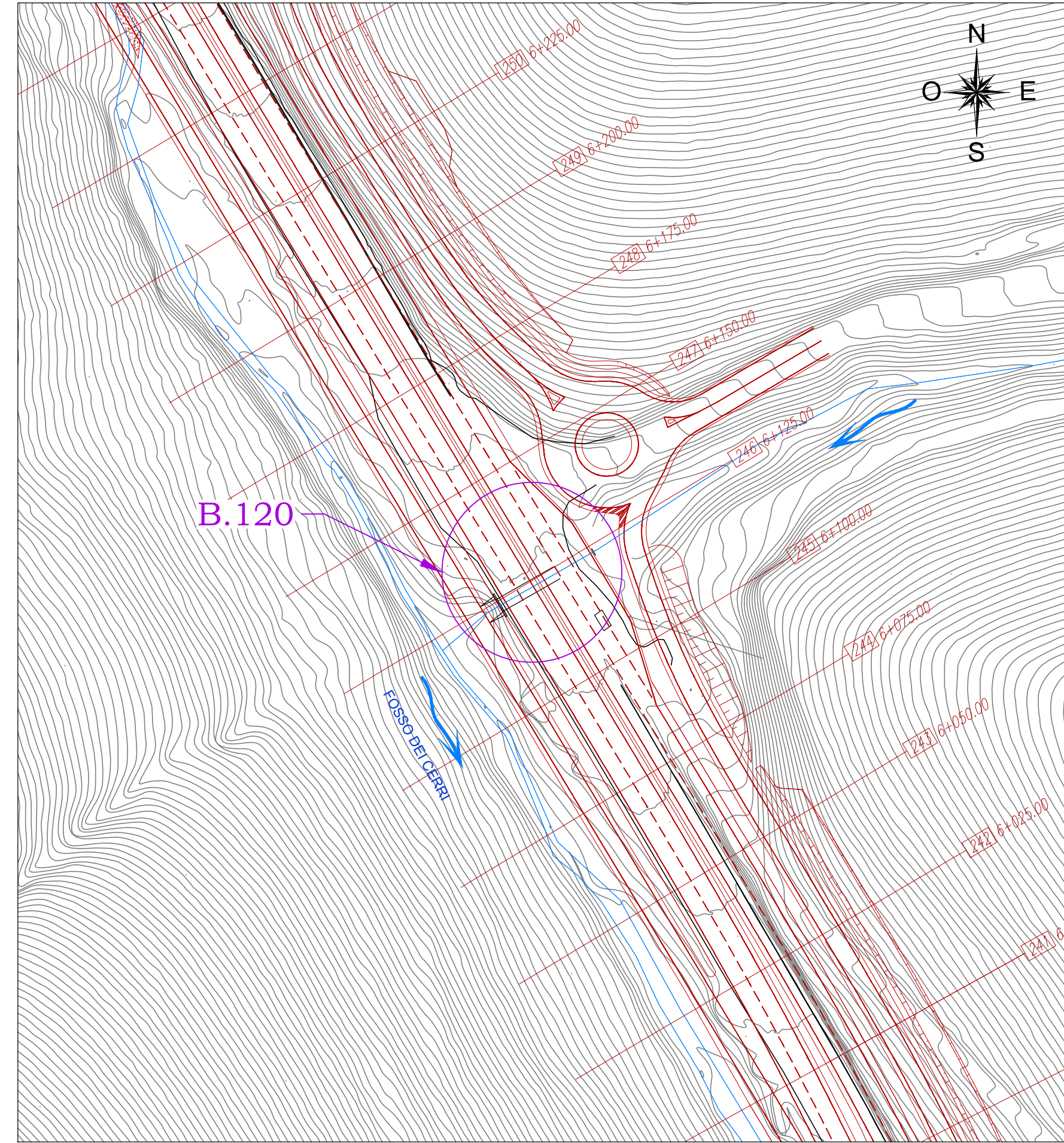
DETTAGLIO INTERFERENZA B.117 PK 5+525 - SCALA 1:1000



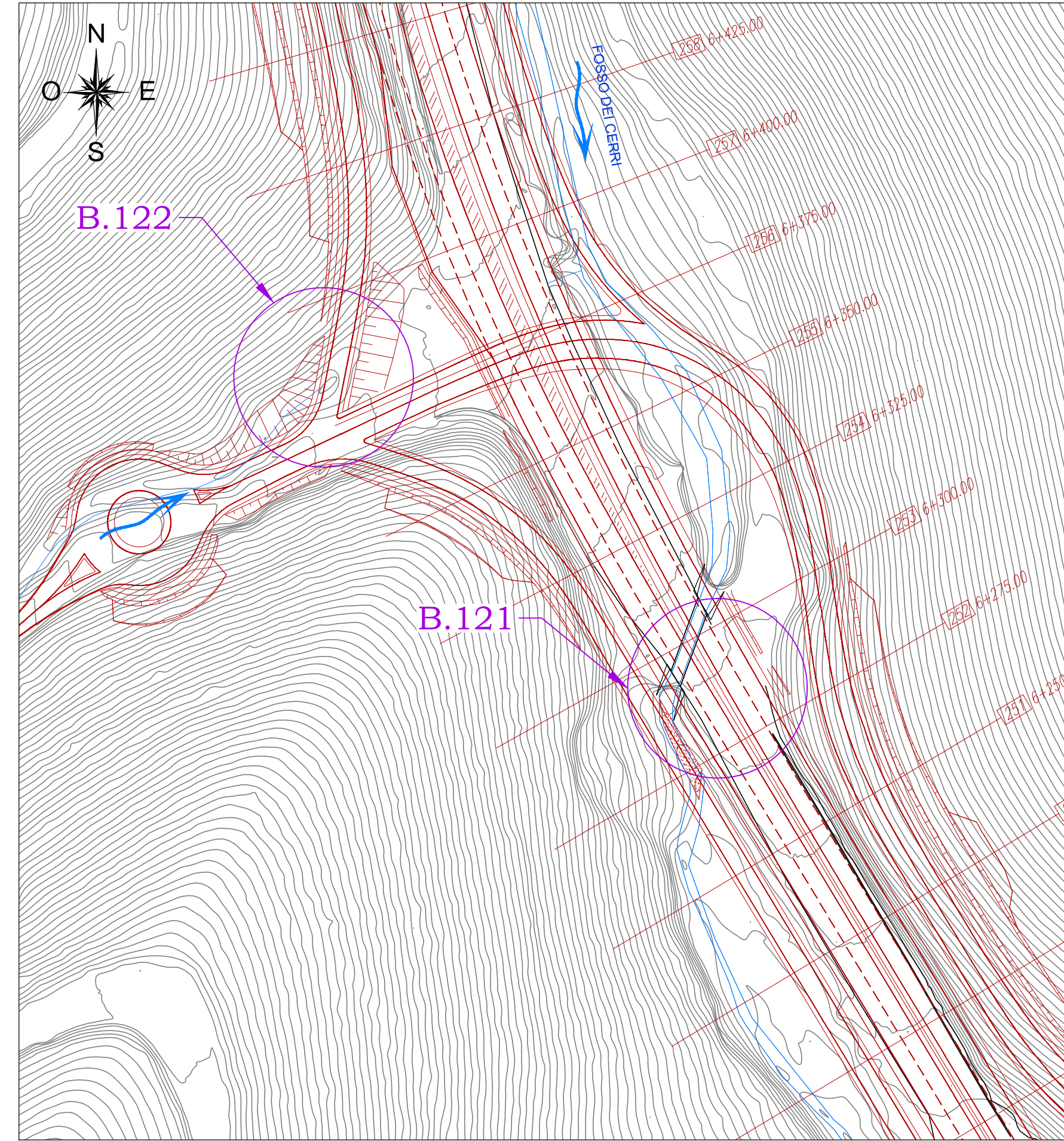
DETTAGLIO INTERFERENZA B.119 PK 5+735 - SCALA 1:1000



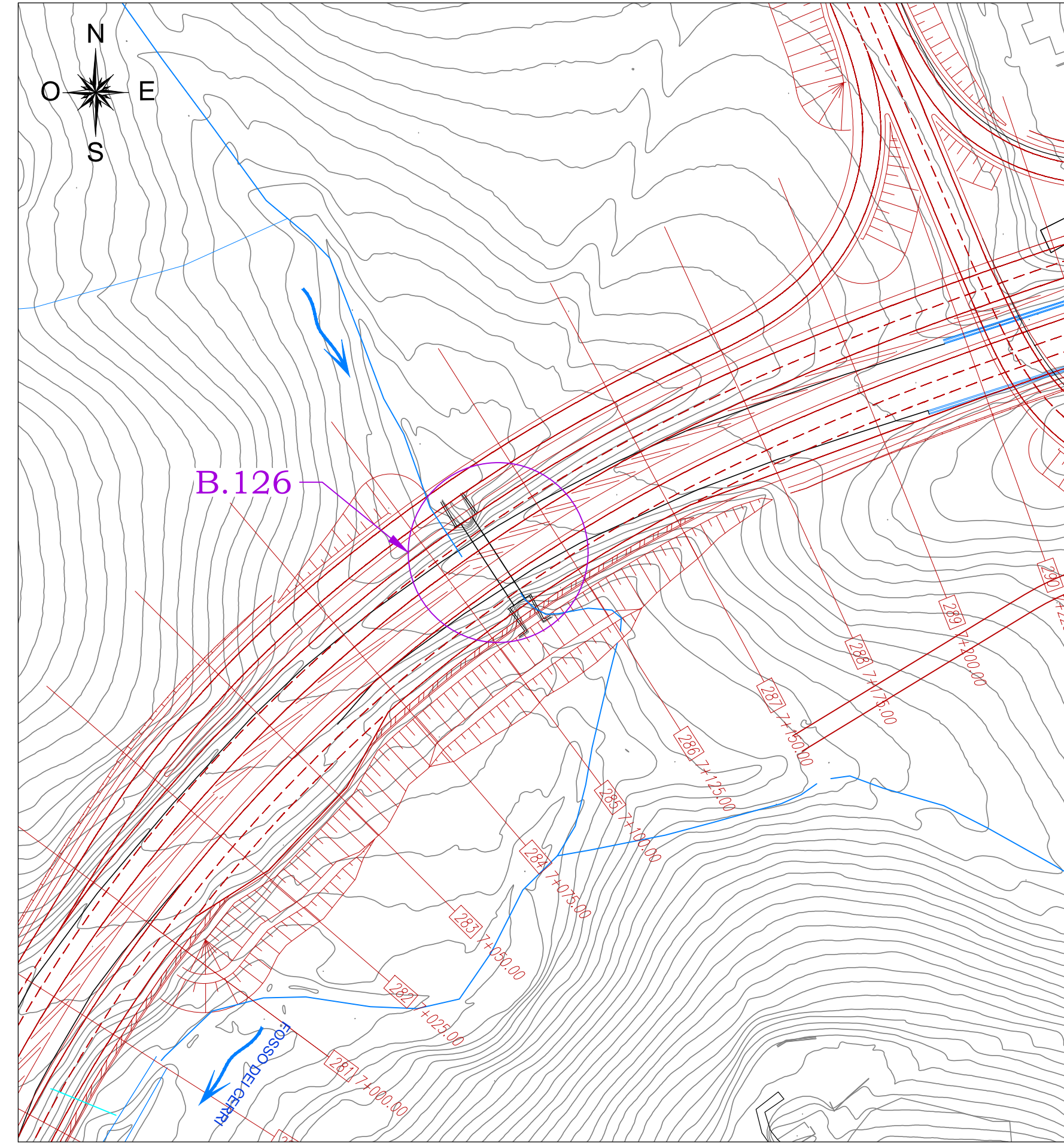
DETTAGLIO INTERFERENZA B.120 PK 6+125 - SCALA 1:1000



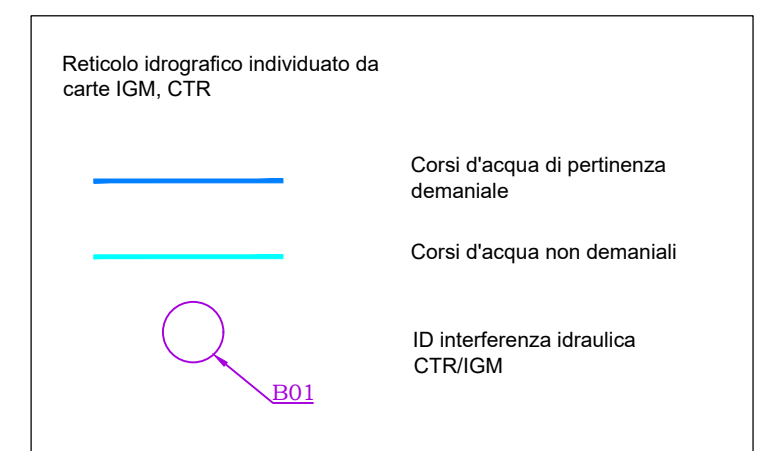
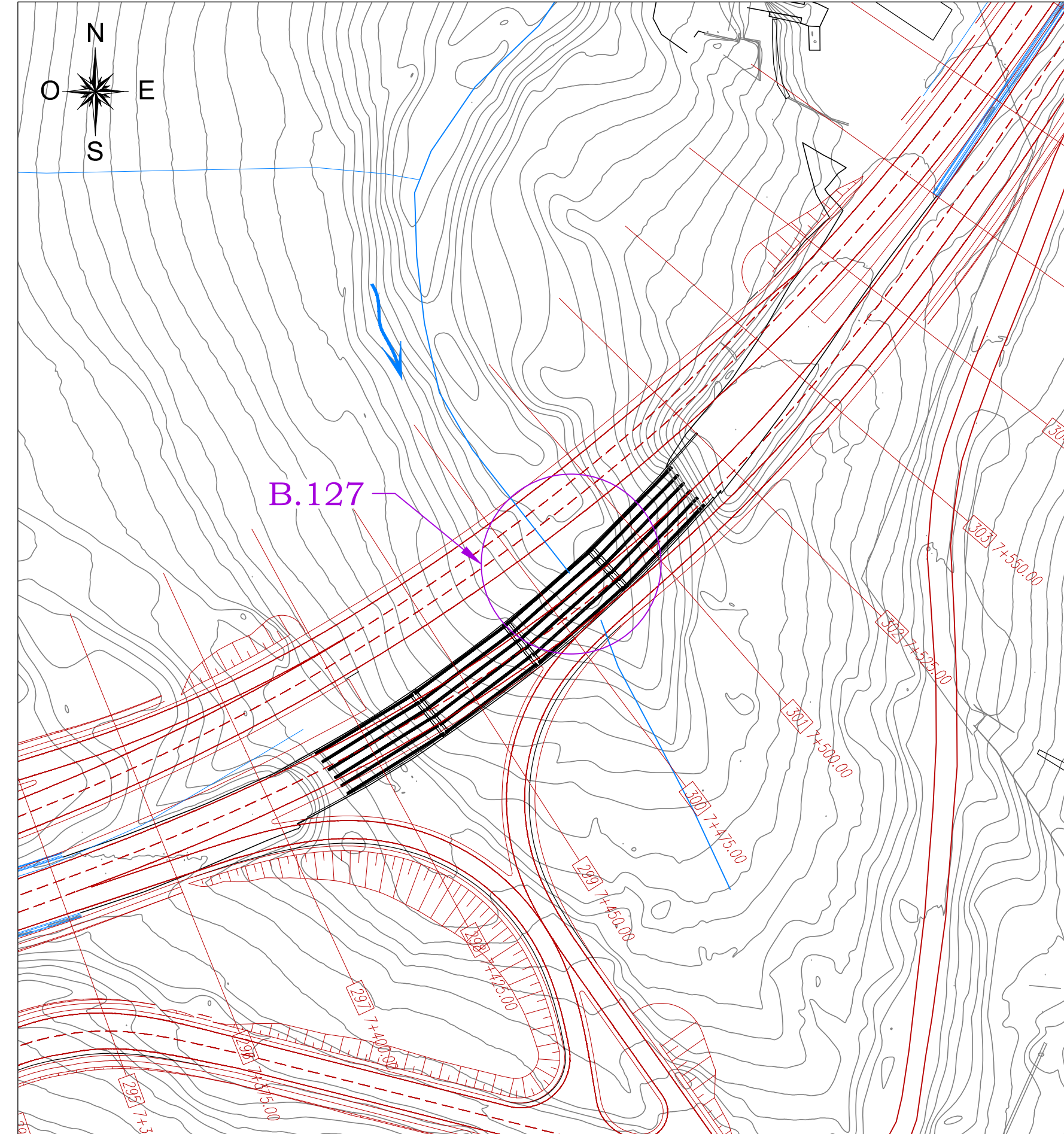
DETTAGLIO INTERFERENZA B.121 PK 6+300 - B.122 PK 6+375 - SCALA 1:1000



DETTAGLIO INTERFERENZA B.126 PK 7+125 - SCALA 1:1000



DETTAGLIO INTERFERENZA B.127 PK 7+475 - SCALA 1:1000





**anas** Direzione Progettazione e Realizzazione Lavori

**STRADA STATALE 4 "VIA SALARIA"**  
Adeguamento della piattaforma stradale e messa in sicurezza dal km 56+000 al km 64+000

COD RM 180

**PROGETTO DEFINITIVO**

PROGETTAZIONE: R.T.I.: PROGIN S.p.A. (capogruppo mandataria)  
CREW Cremonesi Workshop S.r.l. - TECNOSISTEM S.p.A.  
ART Risorse Ambiente Territorio S.r.l. - ECOPLAME S.r.l.

<p><b>RESPONSABILE INTEGRAZIONE PRESTAZIONI SPECIALISTICHE:</b> Dott. Ing. Antonio CRIMALDI (Progin S.p.A.)</p> <p><b>PROGETTISTA FIRMATARIO:</b> Dott. Ing. Lorenzo INFANTE (Progin S.p.A.) Ordine degli Ingegneri della Provincia di Salerno n. 346</p> <p><b>RESPONSABILE STUDIO IMPATTO AMBIENTALE:</b> Dott. Arch. Salvatore SCOPPIETTA (Progin S.p.A.)</p> <p><b>IL GEOLOGO:</b> Dott. Geol. Giovanni CARRA (ART Ambiente Risorse e Territorio S.r.l.) Ordine dei Geologi Regione Emilia Romagna n. 443 A</p> <p><b>IL COORDINATORE PER LA SICUREZZA IN FASE DI PROGETTAZIONE:</b> Dott. Ing. Michele CURIALE (Progin S.p.A.)</p> <p><b>VISTO IL RESPONSABILE DEL PROCEDIMENTO:</b> Dott. Ing. Achille DEVOTOFRANCESCHI</p> <p>PROTOCOLLO _____ DATA _____ 2022</p>	<p><b>CAPOGRUPPO MANDATARIA:</b> PROGIN S.p.A. Direzione Tecnica: Dott. Ing. Lorenzo INFANTE</p> <p><b>MANDANTE:</b> CREW S.p.A. Direzione Tecnica: Dott. Arch. Claudio TURRINI TECNOSISTEM S.p.A. Direzione Tecnica: Dott. Ing. A. AVETA</p> <p><b>art</b> Direzione Tecnica: Dott. Ing. Leo FRESIA <b>ECOPLAME</b> Direzione Tecnica: Dott. Arch. Pasquale PISANO</p>
---	---

**IDROLOGIA ED IDRAULICA**  
**IDROLOGIA**  
Planimetria delle interferenze idrografiche - Tav. 2 di 2

CODICE PROGETTO	NOME FILE	REVISIONE	SCALA:
DP RM180 D21	T00000RC004-05A	A	VARE
CODICE ELAB. T001D00IDRC005			

REV. A	DESCRIZIONE	DATA	REDAITTO	VERIFICATO	APPROVATO
	Prima emissione	Agosto 2021	F. BENASO	R. MALCOTTI	L. INFANTE