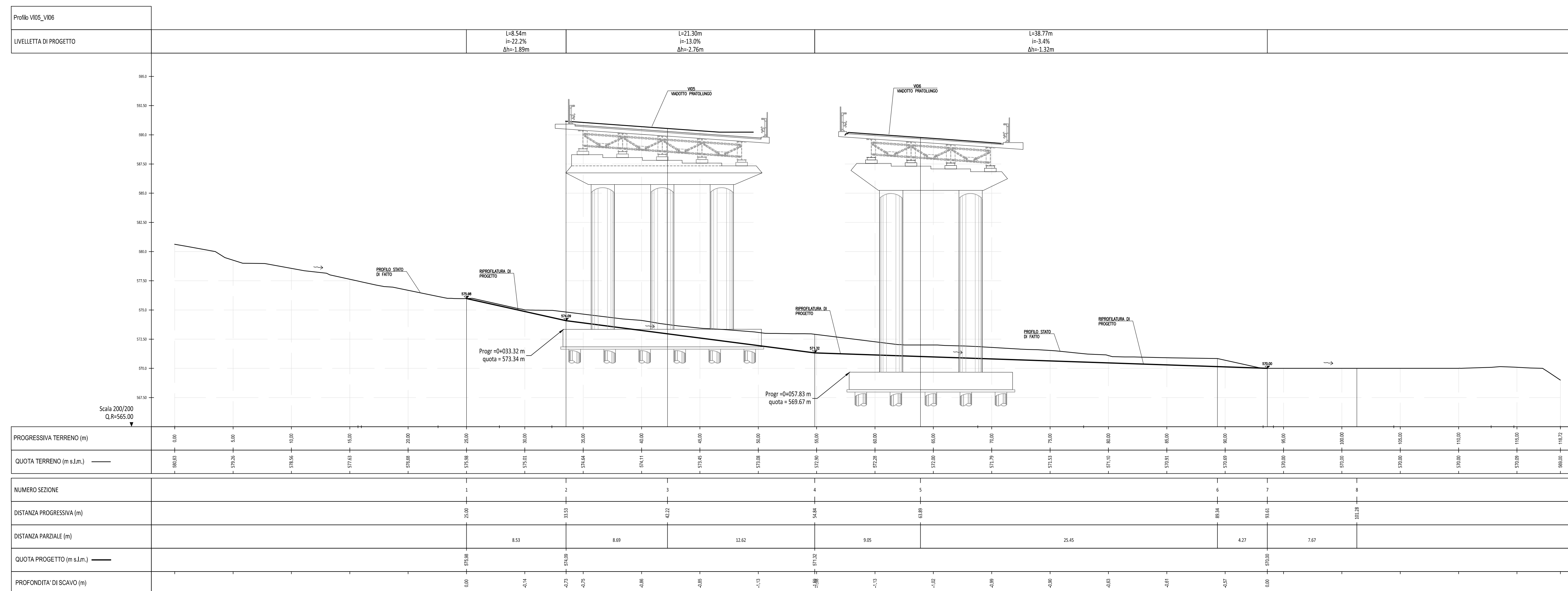


PROFILO IDRAULICO - SCALA 1:200





anas Direzione Progettazione e Realizzazione Lavori

STRADA STATALE 4 "VIA SALARIA"
Adeguamento della piattaforma stradale e messa in sicurezza dal km 56+000 al km 64+000

COD RM 180

PROGETTO DEFINITIVO

PROGETTAZIONE: R.T.I.: PROGIN S.p.A. (capogruppo mandataria)
CREW Cremonesi Workshop S.r.l. - TECNOSISTEM S.p.A.
ART Risorse Ambiente Territorio S.r.l. - ECOPLAME S.r.l.

<p>RESPONSABILE INTEGRAZIONE PRESTAZIONI SPECIALISTICHE: Dott. Ing. Antonio ORSMALDI (Progin S.p.A.)</p> <p>PROGETTISTA FIRMATARIO: Dott. Ing. Lorenzo INFANTE (Progin S.p.A.) Direttore Tecnico: Dott. Ing. Lorenzo INFANTE</p> <p>RESPONSABILE STUDIO IMPATTO AMBIENTALE: Dott. Arch. Salvatore SCOPPIETTA (Progin S.p.A.)</p> <p>IL GEOLOGO: Dott. Geol. Giovanni CAMBIA (ART Ambiente Risorse e Territorio S.r.l.) Ordine dei Geologi Regione Emilia Romagna, 443 A</p> <p>IL COORDINATORE PER LA SICUREZZA IN FASE DI PROGETTAZIONE: Dott. Ing. Michele Curiale (Progin S.p.A.)</p> <p>VISTO IL RESPONSABILE DEL PROCEDIMENTO: Dott. Ing. Achille DEVITOFRANCESCO</p> <p>PROTOCOLLO _____ DATA _____ 2022</p>	<p>CAPOGRUPPO MANDATARIA: PROGIN S.p.A. - Direzione Tecnica: Dott. Ing. Lorenzo INFANTE</p> <p>MANDATARI: CREW S.p.A. - Direzione Tecnica: Dott. Arch. Claudio TURRINI TECNOSISTEM S.p.A. - Direzione Tecnica: Dott. Ing. A. AVETA</p> <p>ECOPLAME Dott. Arch. Pasquale PISANO</p>
--	---

IDROLOGIA ED IDRAULICA
IDRAULICA DEI CORSI D'ACQUA
Inalveazione Rio B.127: Planimetria e profilo

CODICE PROGETTO	NOME FILE	REVISIONE	SCALA:
DP RM180 D21	TO00D1DR011-12A	A	VARE
CODICE ELAB.	TO01D011DR0111		
REV.	DESCRIZIONE	DATA	REDAITTO VERIFICATO APPROVATO
A	Emissione a seguito istruttoria ANAS	Maggi 2022	M. SPOTTI R. MALCOTTI L. INFANTE