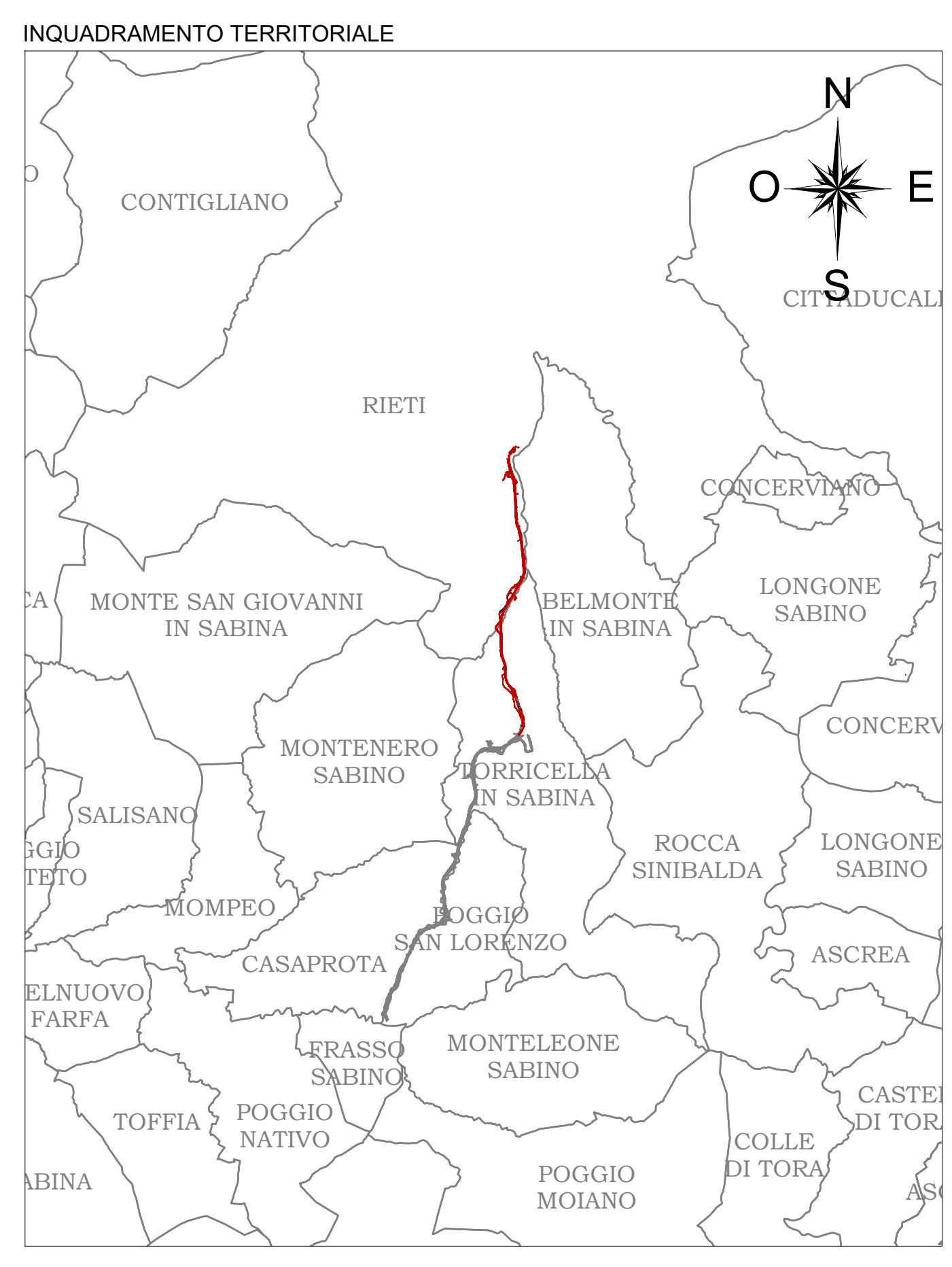
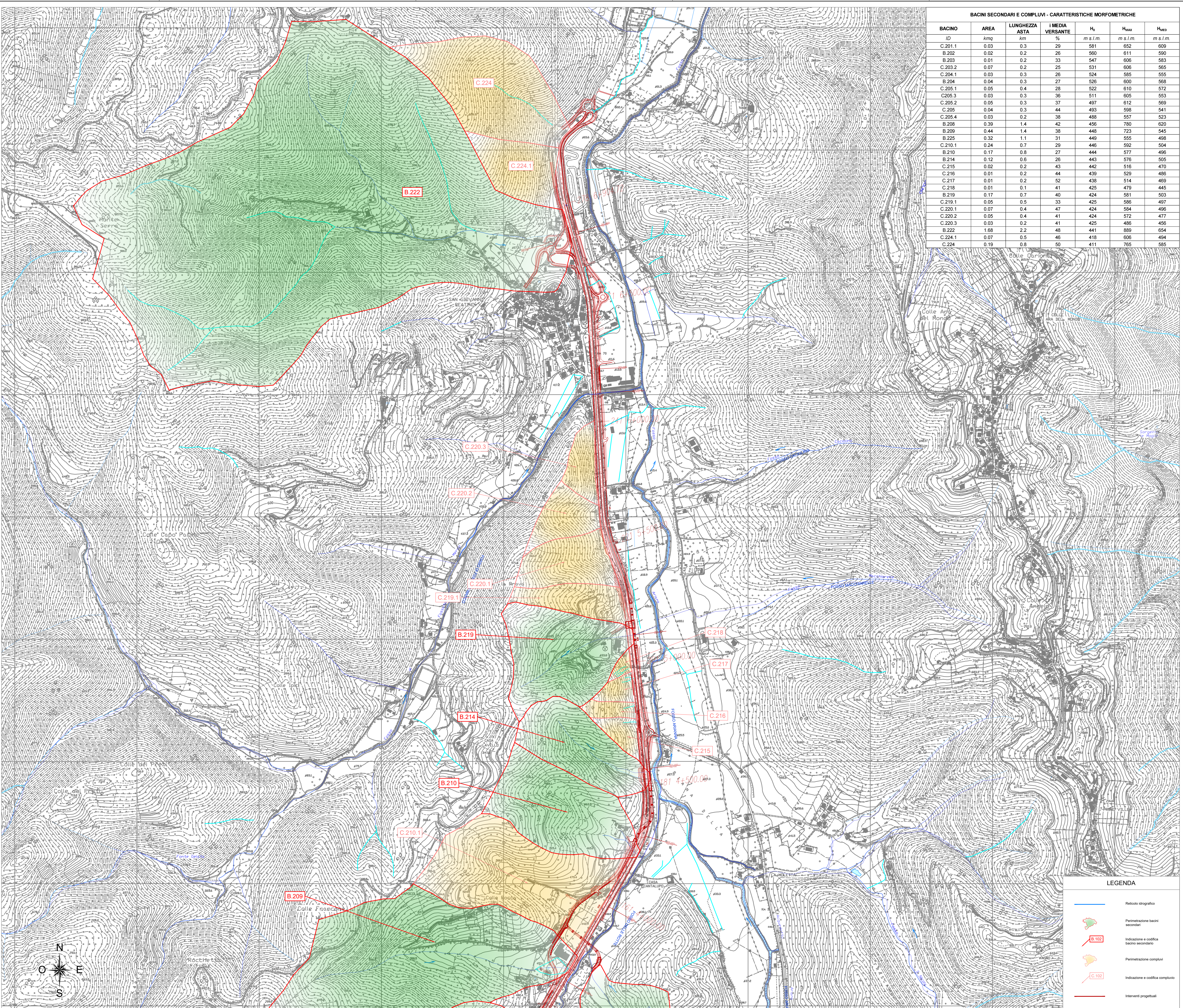
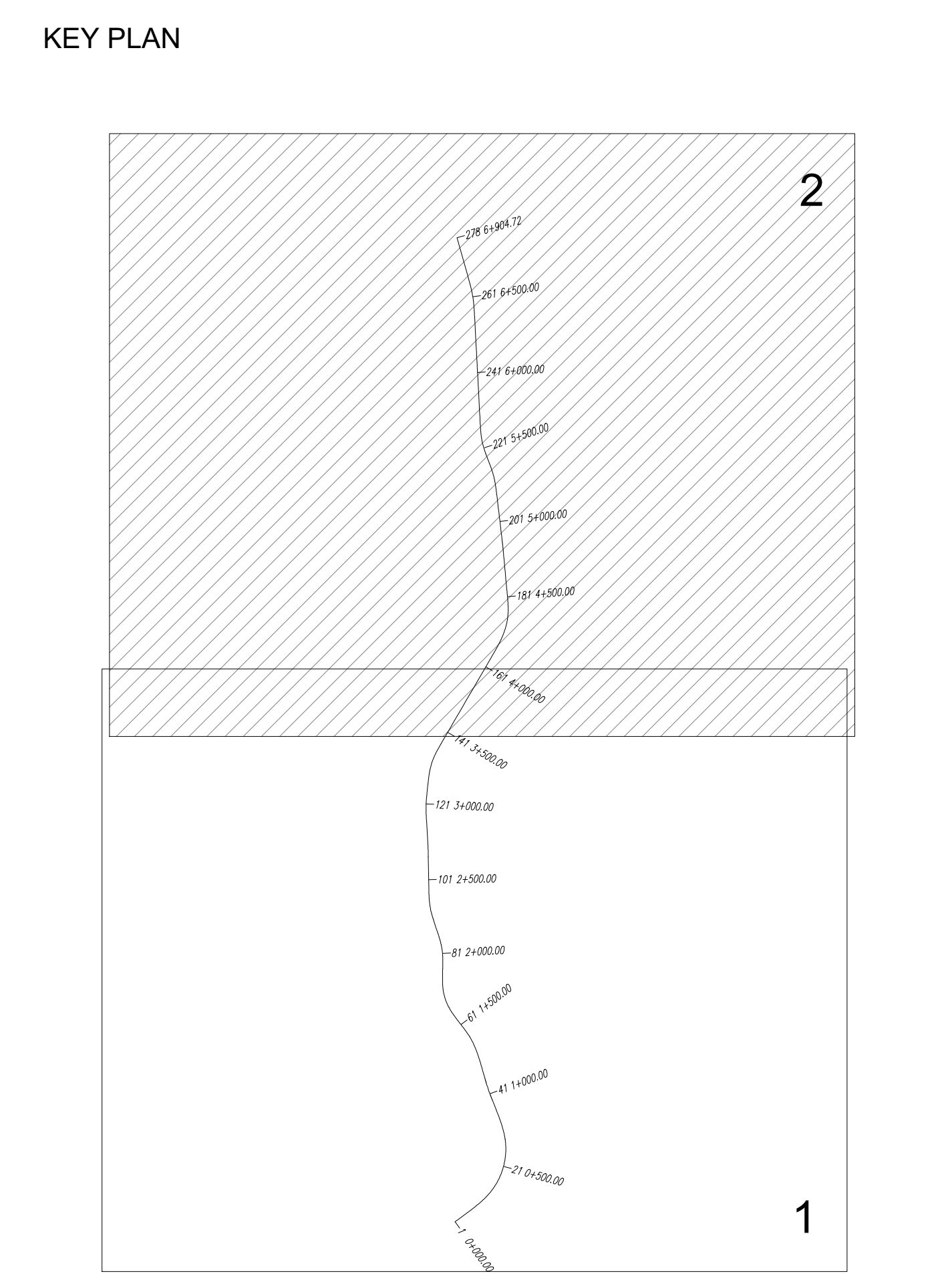


BACINI SECONDARI E COMPLUVI - CARATTERISTICHE MORFOMETRICHE

BACINO	AREA	LUNGHEZZA ASTA	I MEDIA VERSANTE	H ₀	H _{max}	H _{med}
ID	kmq	km	%	m s.l.m.	m s.l.m.	m s.l.m.
C.201.1	0.03	0.3	29	581	652	609
B.202	0.02	0.2	26	590	611	590
B.203	0.01	0.2	33	547	606	583
C.203.2	0.07	0.2	25	531	606	565
C.204.1	0.03	0.3	26	524	585	555
B.204	0.04	0.3	27	526	600	568
C.205.1	0.05	0.4	28	522	610	572
C.205.3	0.03	0.3	36	511	605	553
C.205.2	0.05	0.3	37	497	612	569
C.205	0.04	0.3	44	493	598	541
C.205.4	0.03	0.2	38	488	557	523
B.208	0.39	1.4	42	456	709	620
B.209	0.44	1.4	38	448	723	545
B.225	0.32	1.1	31	449	555	498
C.210.1	0.24	0.7	29	446	592	504
B.210	0.17	0.8	27	444	577	496
B.214	0.12	0.6	26	443	576	505
C.215	0.02	0.2	43	442	516	470
C.216	0.01	0.2	44	439	529	486
C.217	0.01	0.2	52	438	514	469
C.218	0.01	0.1	41	425	479	445
B.219	0.17	0.7	40	424	581	503
C.219.1	0.05	0.5	33	425	586	497
C.220.1	0.07	0.4	47	424	584	496
C.220.2	0.05	0.4	41	424	572	477
C.220.3	0.03	0.2	41	425	486	456
B.222	1.68	2.2	48	441	889	654
C.224.1	0.07	0.5	46	418	606	494
C.224	0.19	0.8	50	411	765	585



LEGENDA

- Reticolo idrografico
- Perimetrazione bacini secondari
- Indicazione e codifica bacino secondario
- Perimetrazione compluvi
- Indicazione e codifica compluvio
- Interventi progettuali

anas Direzione Progettazione e Realizzazione Lavori

STRADA STATALE 4 "VIA SALARIA"
Adeguamento della piattaforma stradale e messa in sicurezza dal km 64+000 al km 70+800

PROGETTO DEFINITIVO COD. RM 364

PROGETTAZIONE: R.T.I.: PROGIN S.p.A. (capogruppo mandataria)
CREW Cremonesi Workshop S.r.l. - TECNOSISTEM S.p.A.
ART Risorse Ambiente Territorio S.r.l. - ECOPLAME S.r.l.

RESPONSABILE INTEGRAZIONE PRESTAZIONI SPECIALISTICHE: Dott. Ing. Antonio CRIMALDI (ProgIn S.p.A.)

PROGETTISTA FIRMATARIO: Dott. Ing. Lorenzo INFANTE (ProgIn S.p.A.)
Direttore Tecnico: Dott. Ing. Lorenzo INFANTE

RESPONSABILE STUDIO IMPATTO AMBIENTALE: Dott. Arch. Salvatore SCOPPIETTA (ProgIn S.p.A.)

IL GEOLOGO: Dott. Geol. Giovanni CAMBA (ART Ambiente Risorse e Territorio S.r.l.)
Ordine dei Geologi Regione Emilia Romagna n. 44/A

IL COORDINATORE PER LA SICUREZZA IN FASE DI PROGETTAZIONE: Dott. Arch. Michele CURATELLO (ProgIn S.p.A.)

VISTO IL RESPONSABILE DEL PROCEDIMENTO: Dott. Ing. Achille DEVOTOFRANCESCHI

PROTOCOLLO DATA 2022

IDROLOGIA ED IDRAULICA
IDROLOGIA
Corografia dei bacini secondari - Tav. 2 di 2

CODICE PROGETTO: NOME FILE: TO21000R002-03B REVISIONE: SCALA: 1:5000

DP1 RM364 D21 ELAB. T021D00 IDR CO03 B

B	Seconda emissione	Marzo 2022	A. ALBERI	R. MALCOTTI	L. INFANTE
A	Prima emissione	Novembre 2021	F. RENASSI	R. MALCOTTI	L. INFANTE
REV.	DESCRIZIONE	DATA	REDATTO	VERIFICATO	APPROVATO