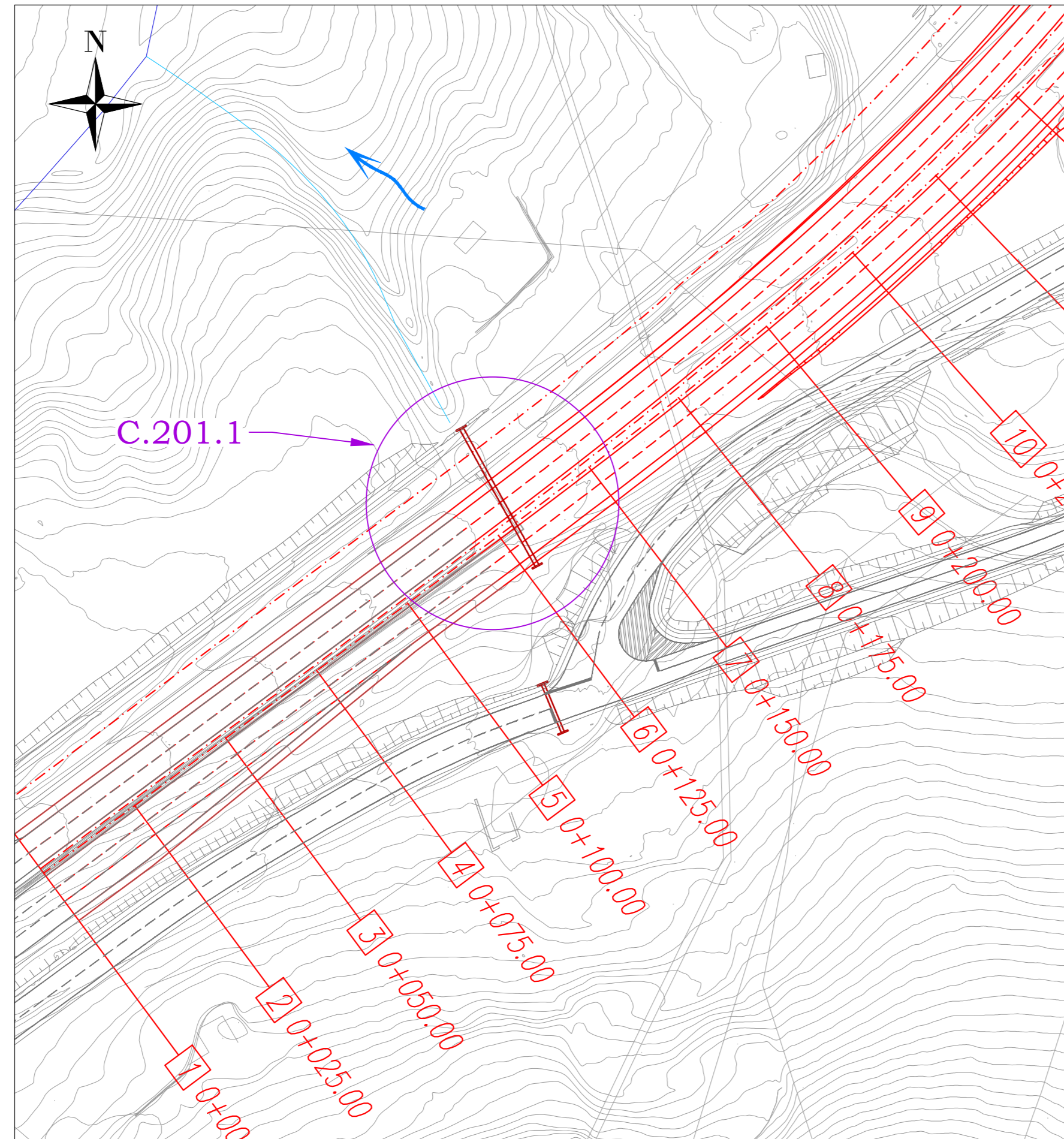
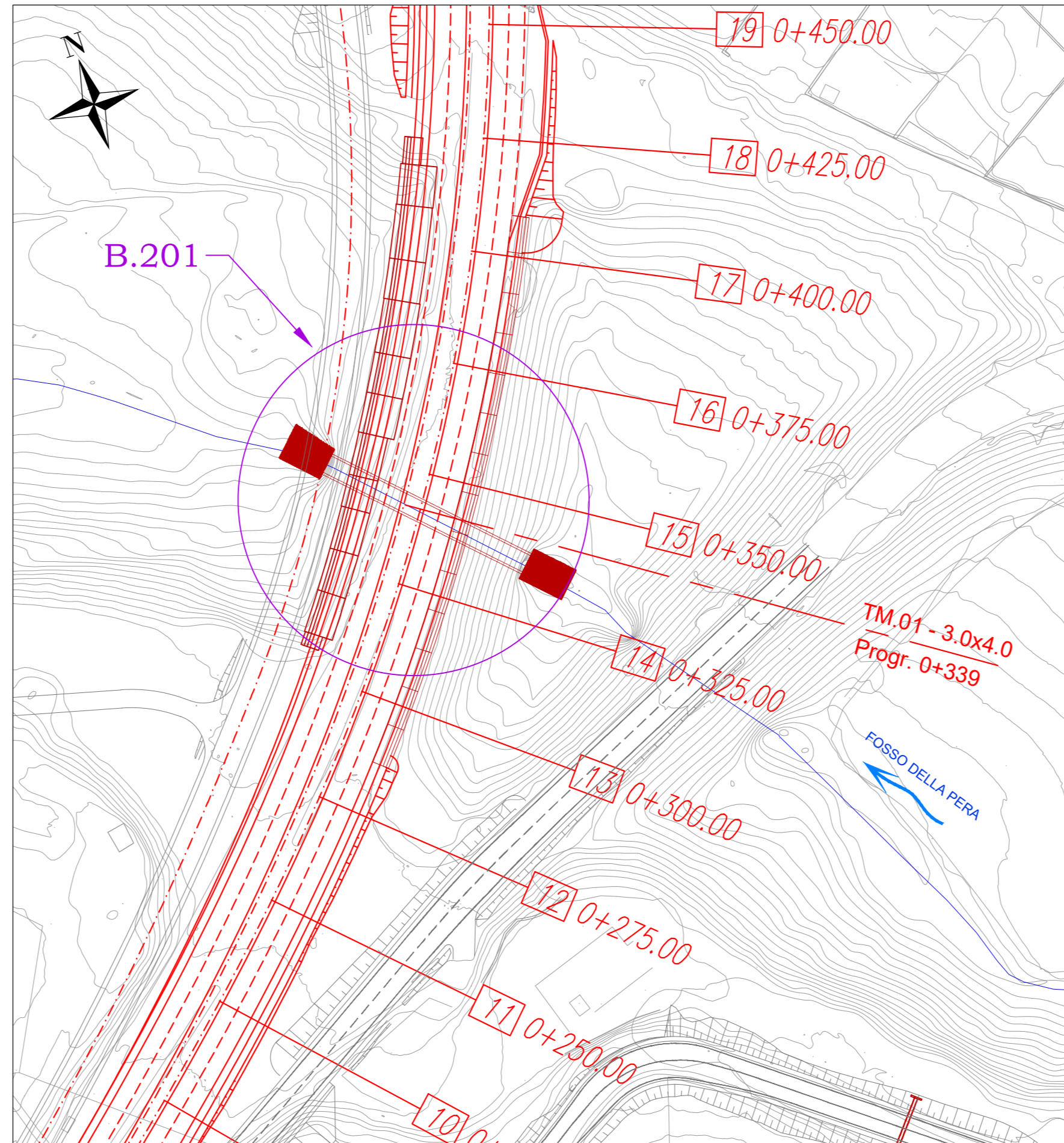


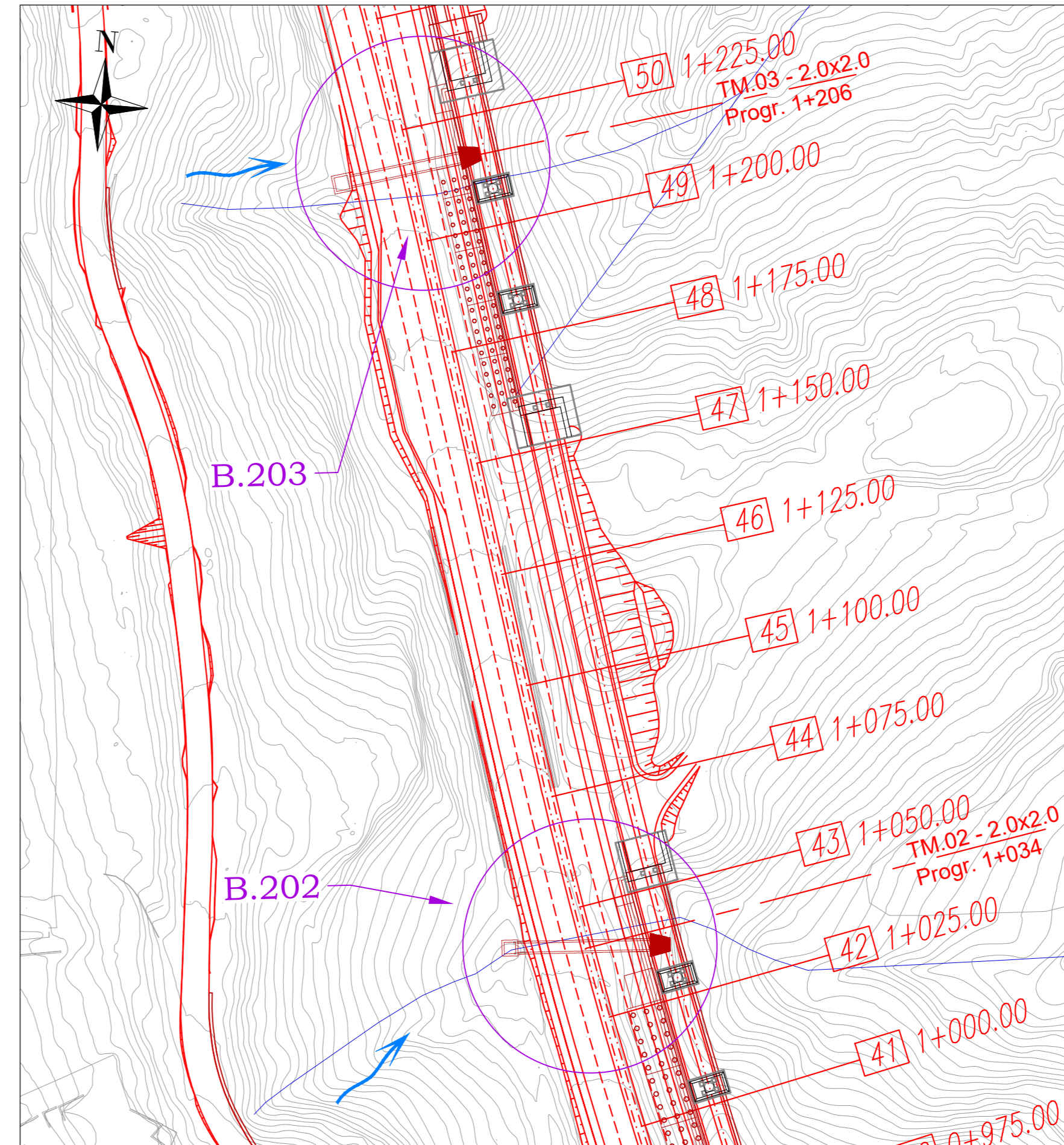
DETTAGLIO INTERFERENZA C.201.1 - TO04 PK 0+128 - SCALA 1:1000



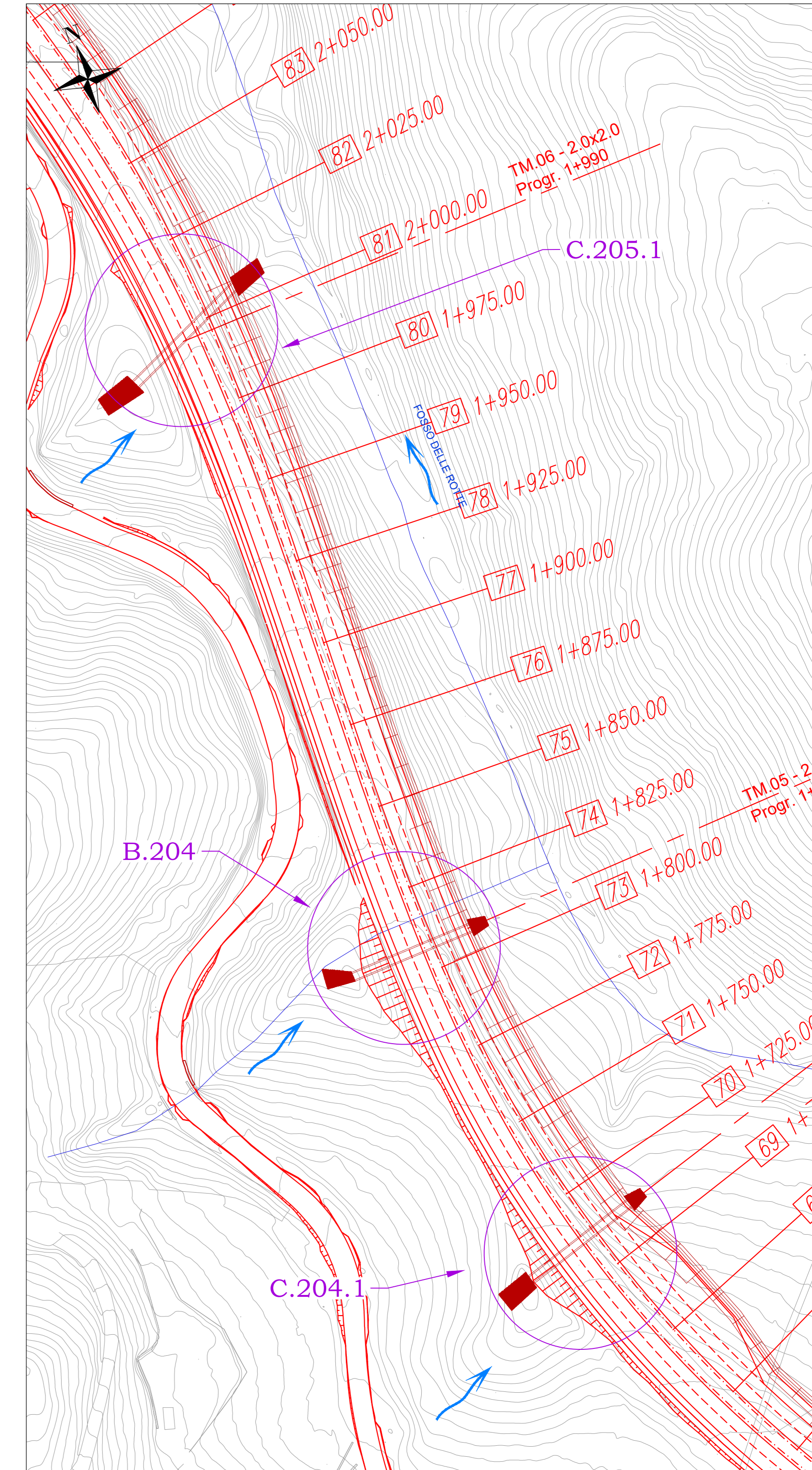
DETTAGLIO INTERFERENZA B.201 - TM 01 PK 0+339 - SCALA 1:1000



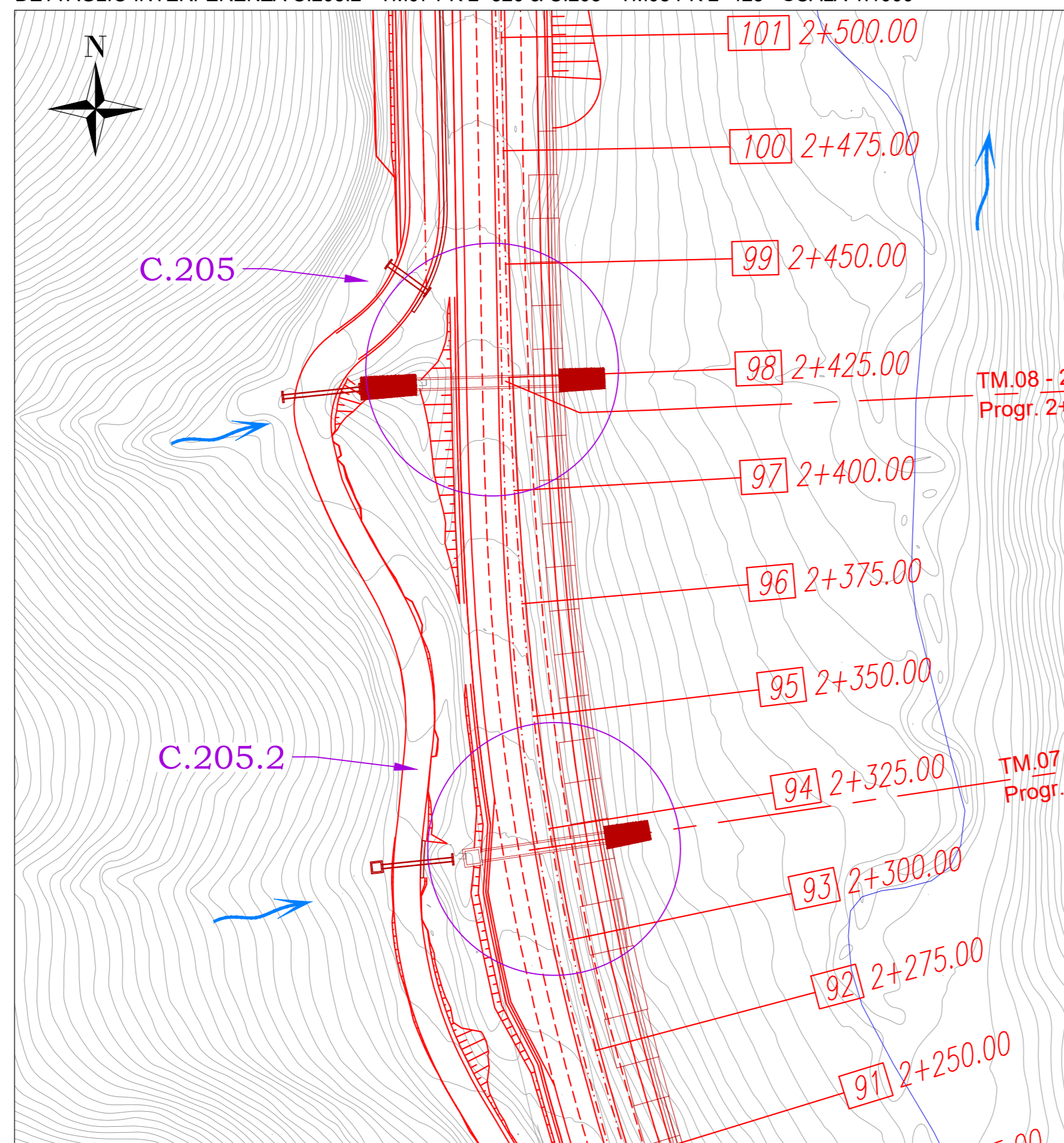
DETTAGLIO INTERFERENZA B.202 PK 1+034 - B.203 PK 1+206 - SCALA 1:1000



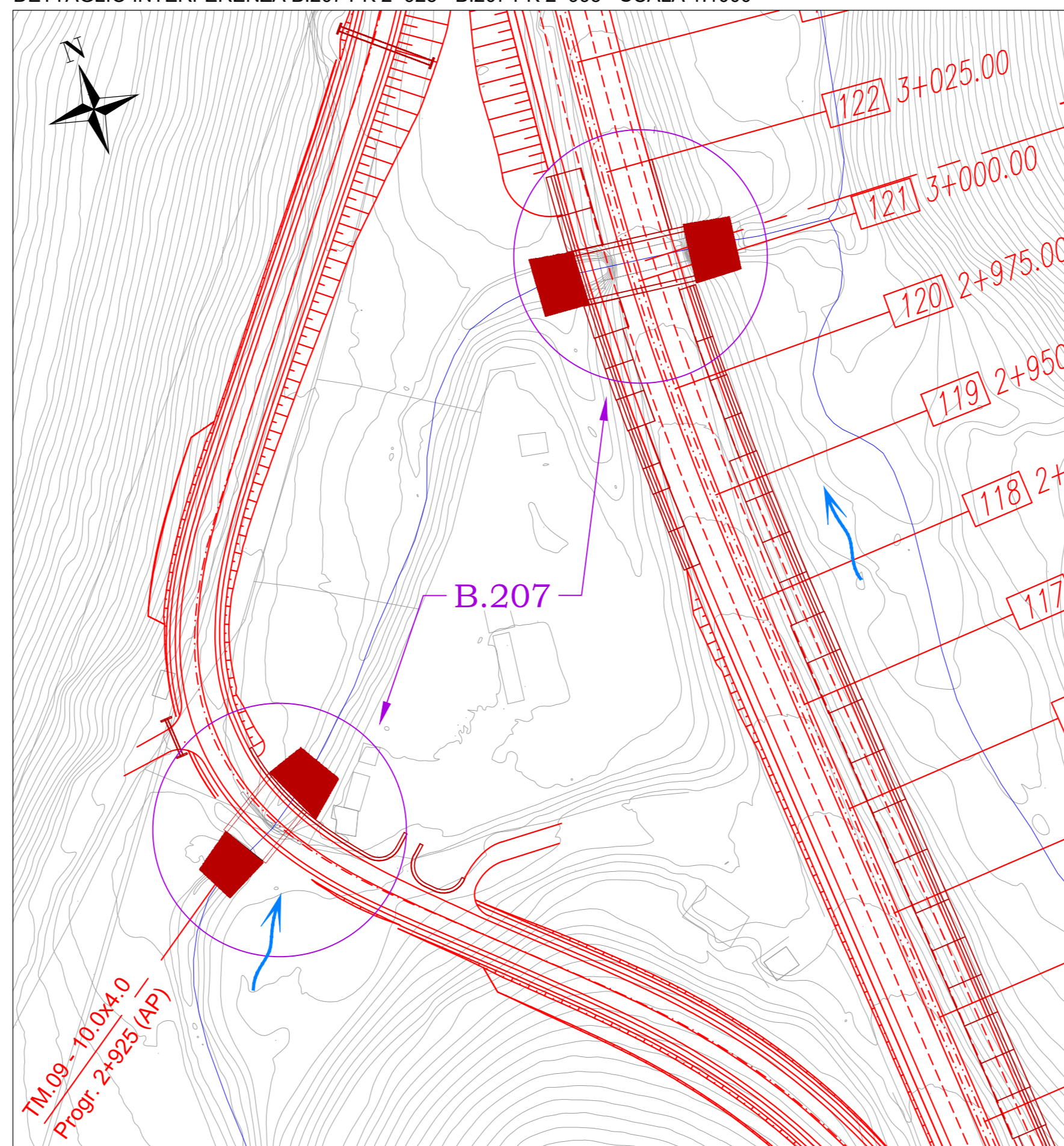
DETTAGLIO INTERFERENZA B.204 PK 1+801 - SCALA 1:1000



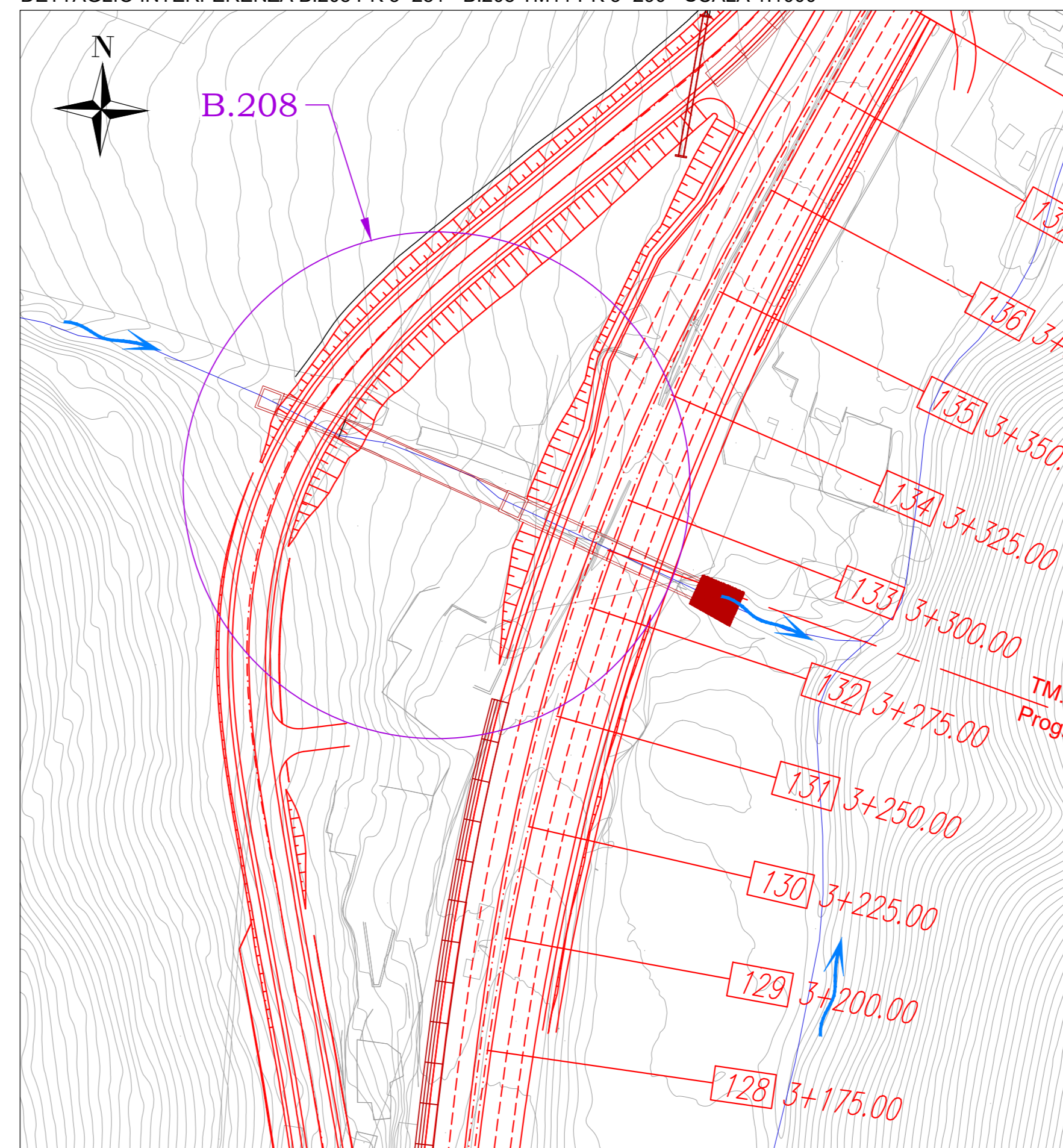
DETTAGLIO INTERFERENZA C.205.2 - TM07 PK 2+320 & C.205 - TM08 PK 2+425 - SCALA 1:1000



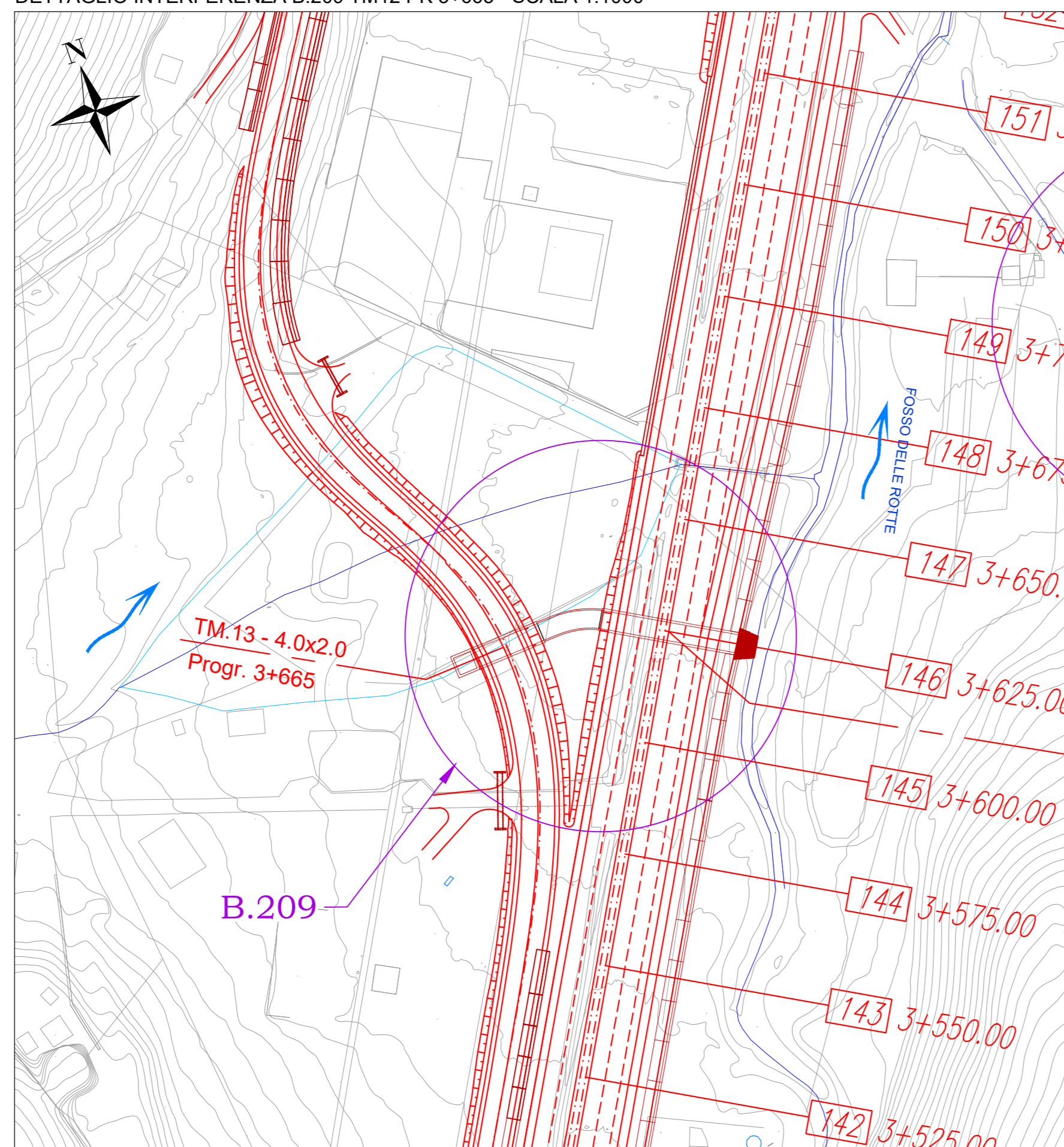
DETTAGLIO INTERFERENZA B.207 PK 2+925 - B.207 PK 2+995 - SCALA 1:1000



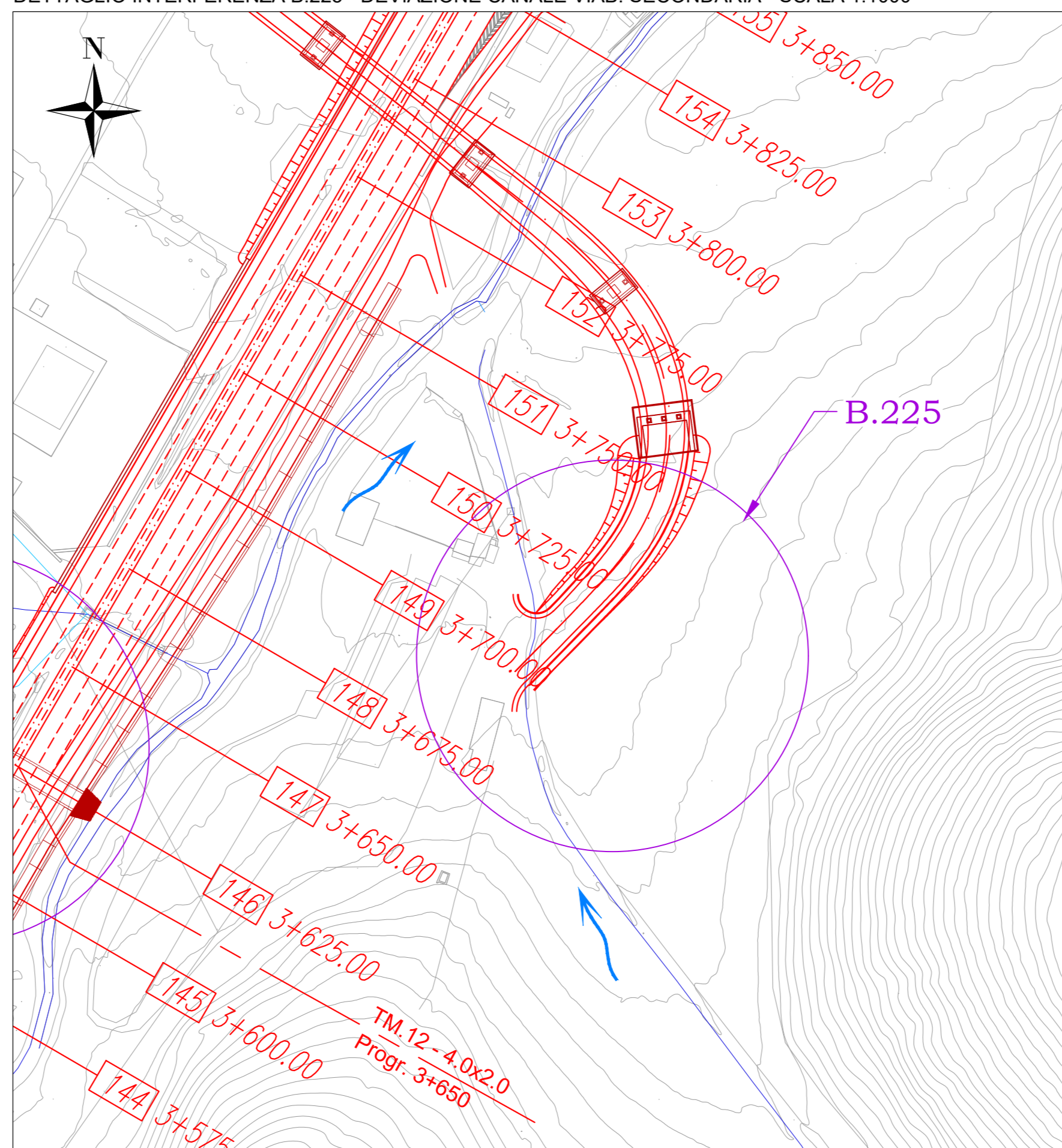
DETTAGLIO INTERFERENZA B.208 PK 3+281 - B.208 TM11 PK 3+290 - SCALA 1:1000



DETTAGLIO INTERFERENZA B.209 TM12 PK 3+665 - SCALA 1:1000



DETTAGLIO INTERFERENZA B.225 - DEVIAZIONE CANALE VIAB. SECONDARIA - SCALA 1:1000



Reticolo idrografico individuato da carte IGM, CTR

- Consi d'acqua di pertinenza demaniale
- Consi d'acqua non demaniale
- ID interferenza idrografica CTR/IGM

**anas** Direzione Progettazione e Realizzazione Lavori

**STRADA STATALE 4 "VIA SALARIA"**  
Adeguamento della piattaforma stradale e messa in sicurezza dal km 64+000 al km 70+800

PROGETTO DEFINITIVO COD. RM 364

PROGETTAZIONE: R.T.I.: PROGIN S.p.A. (capogruppo mandataria)  
CREW Cremonesi Workshop S.r.l. - TECNOSISTEM S.p.A  
ART Risorse Ambiente Territorio S.r.l. - ECOPLAME S.r.l.

RESPONSABILE INTERAGAZIONE PRESTAZIONI SPECIALISTICHE: Dott. Ing. Antonio GRIMALDI (Progin S.p.A.)	CAPOGRUPPO MANDATARIA: PROGIN S.p.A. Direttore Tecnico: Dott. Ing. Lorenzo INFANTE
PROGETTISTA FIRMATARIO: Dott. Ing. Lorenzo INFANTE (Progin S.p.A.) Ordine degli Ingegneri della Provincia di Salerno n. 3465	MANDANTARI: CREW Cremonesi Workshop S.r.l. Direttore Tecnico: Dott. Arch. Claudio TURRINI
IL GEOLOGO: Dott. Geol. Giovanni CARRA (ART Ambiente Risorse e Territorio S.r.l.) Ordine dei Geologi Regione Emilia Romagna n. 643 A	IL COORDINATORE PER LA SICUREZZA IN FASE DI PROGETTAZIONE: Dott. Ing. Michele CURTILE (Progin S.p.A.)
VISTO IL RESPONSABILE DEL PROCEDIMENTO: Dott. Ing. Achille DEVITOFRANCESCO	art Direzione Tecnica: Dott. Ing. Ivano FRESIA
ECOPLAME Ambiente e paesaggio Direzione Tecnica: Dott. Arch. Pasquale PISANO	

**IDROLOGIA ED IDRAULICA**  
**IDROLOGIA**  
Planimetria delle interferenze idrografiche - Tav. 1 di 2

CODICE PROGETTO	NOME FILE	REVISIONI	SCALA
DP RM364 D21	TO21000IDRC04-05A	A	VARIE
CODICE ELAB.	TO21000IDRC004		

A	Prima emissione	Mese 2022	A. ALBERNI	R. MALCOTTI	L. INFANTE
REV.	DESCRIZIONE	DATA	REDATTO	VERIFICATO	APPROVATO