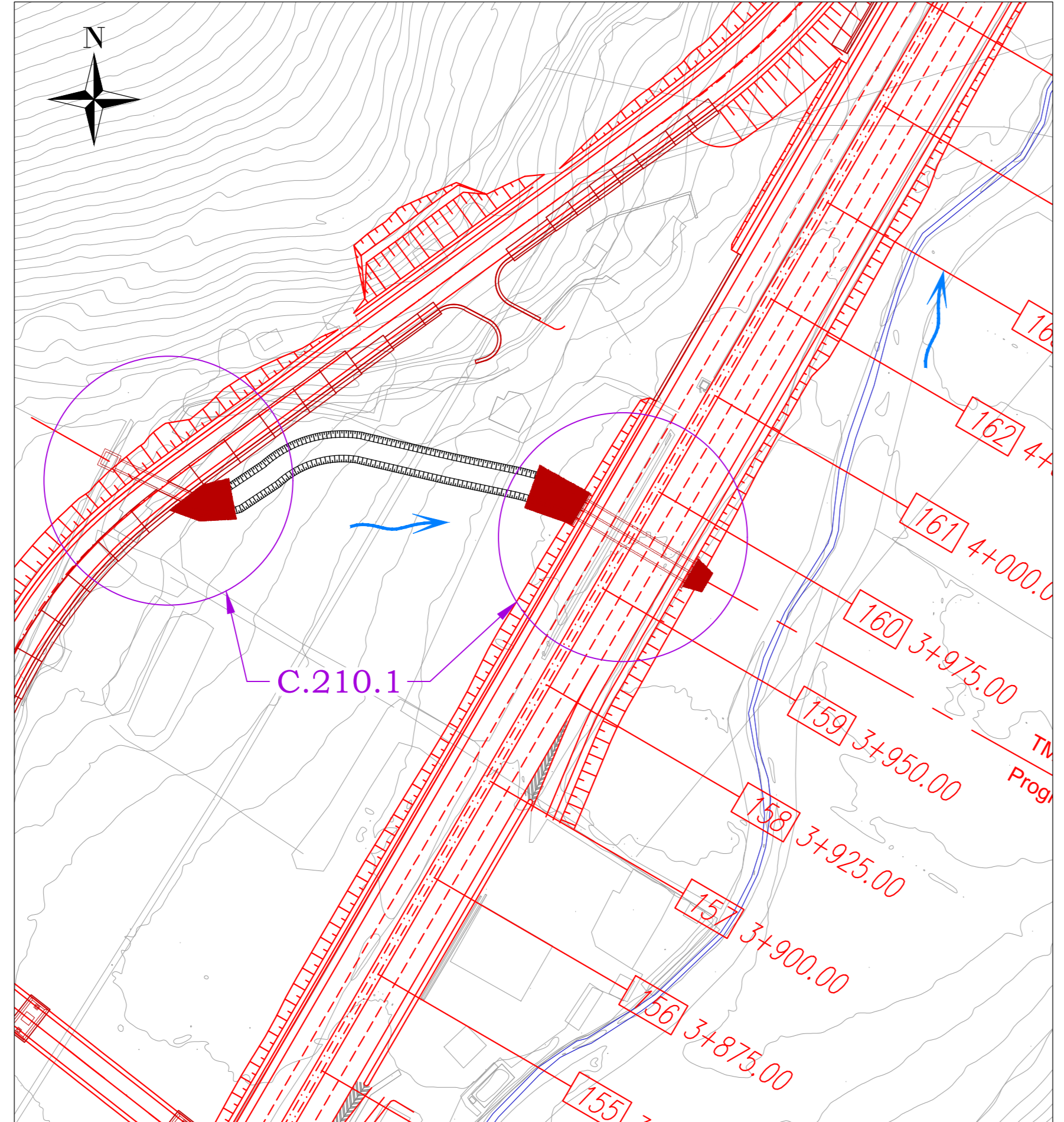
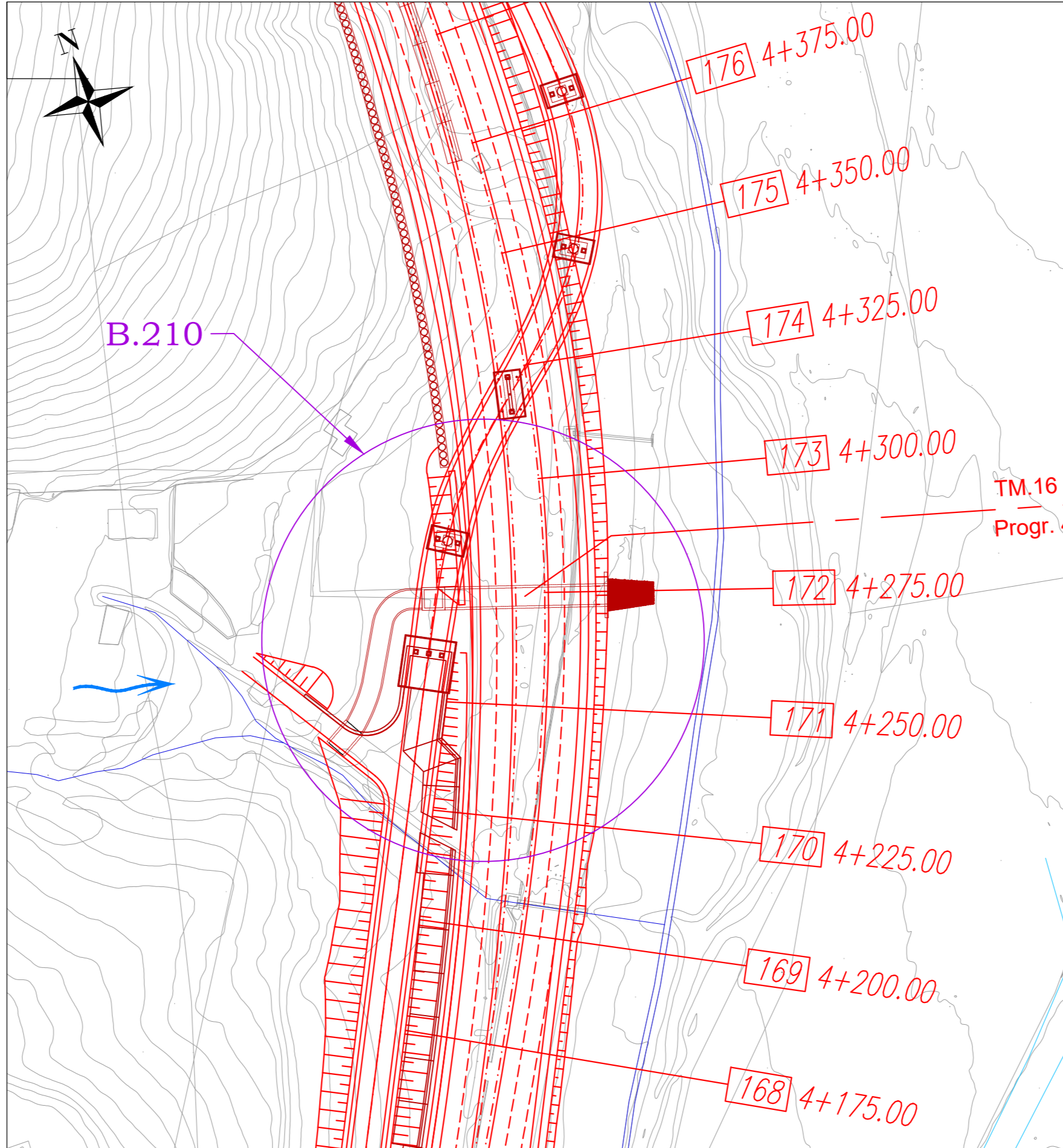


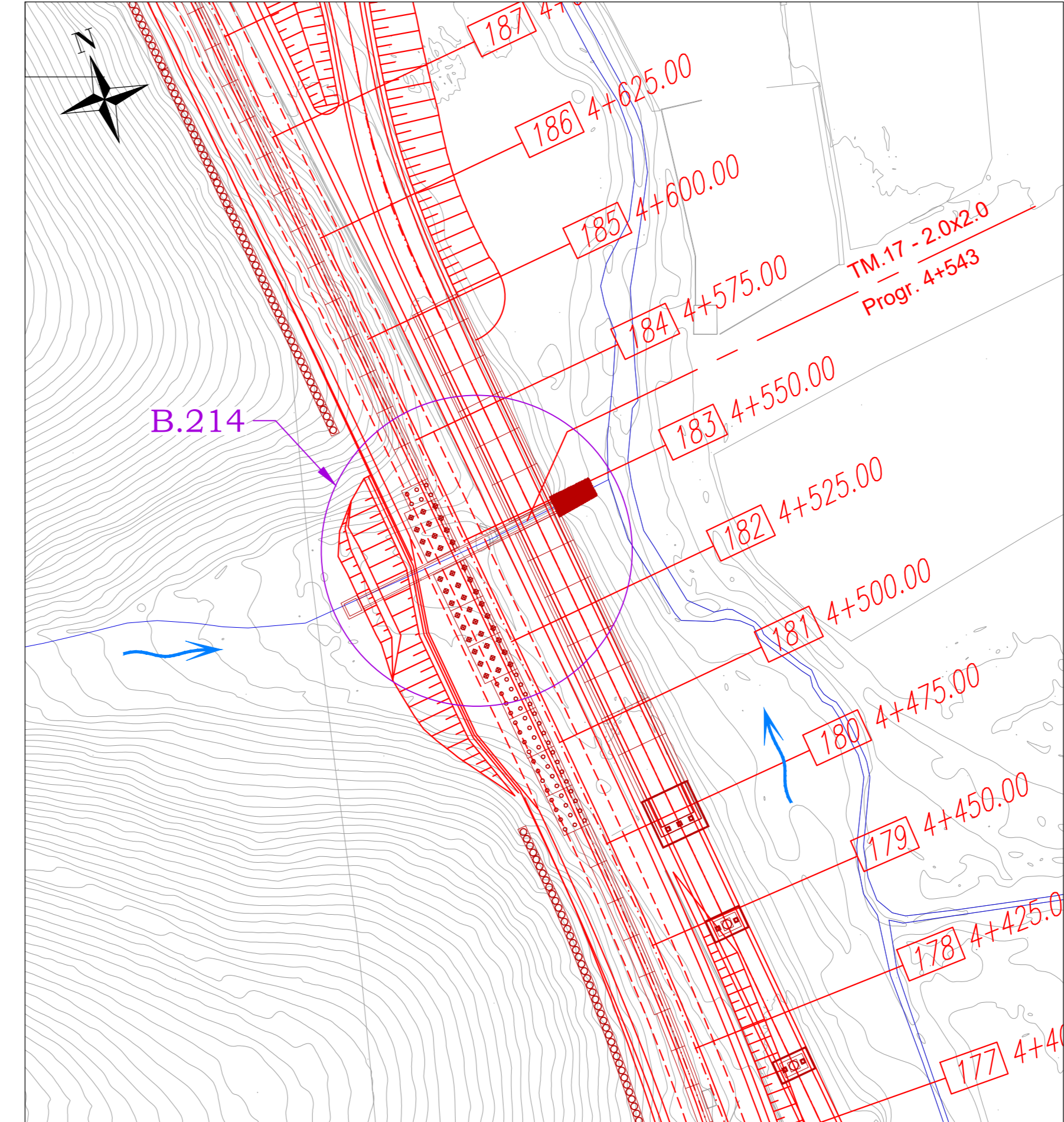
DETTAGLIO INTERFERENZA C.210.1 - TM15&TM14 PK 3+965 - SCALA 1:1000



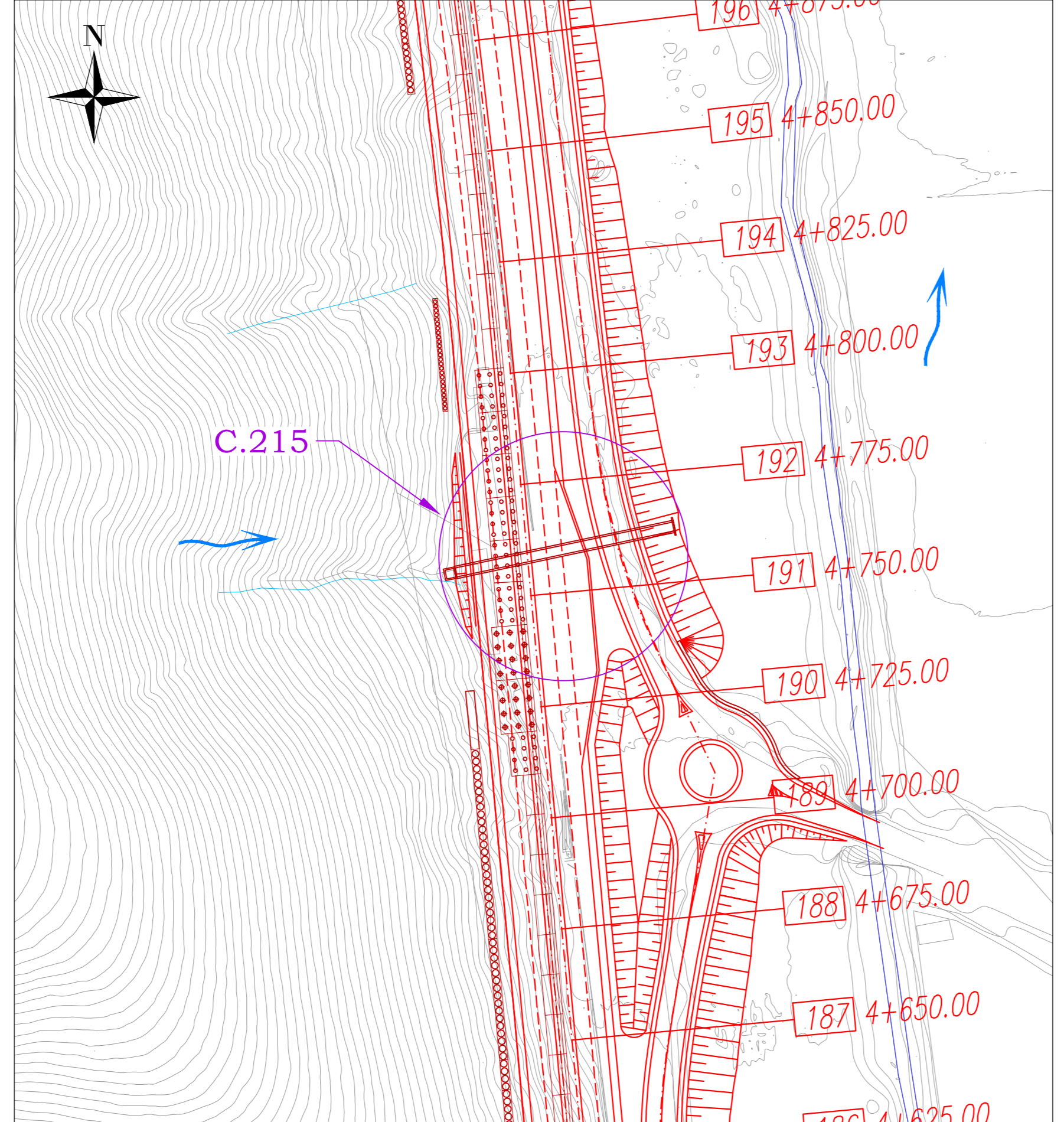
DETTAGLIO INTERFERENZA B.210 TM16 PK 4+210 - SCALA 1:2000



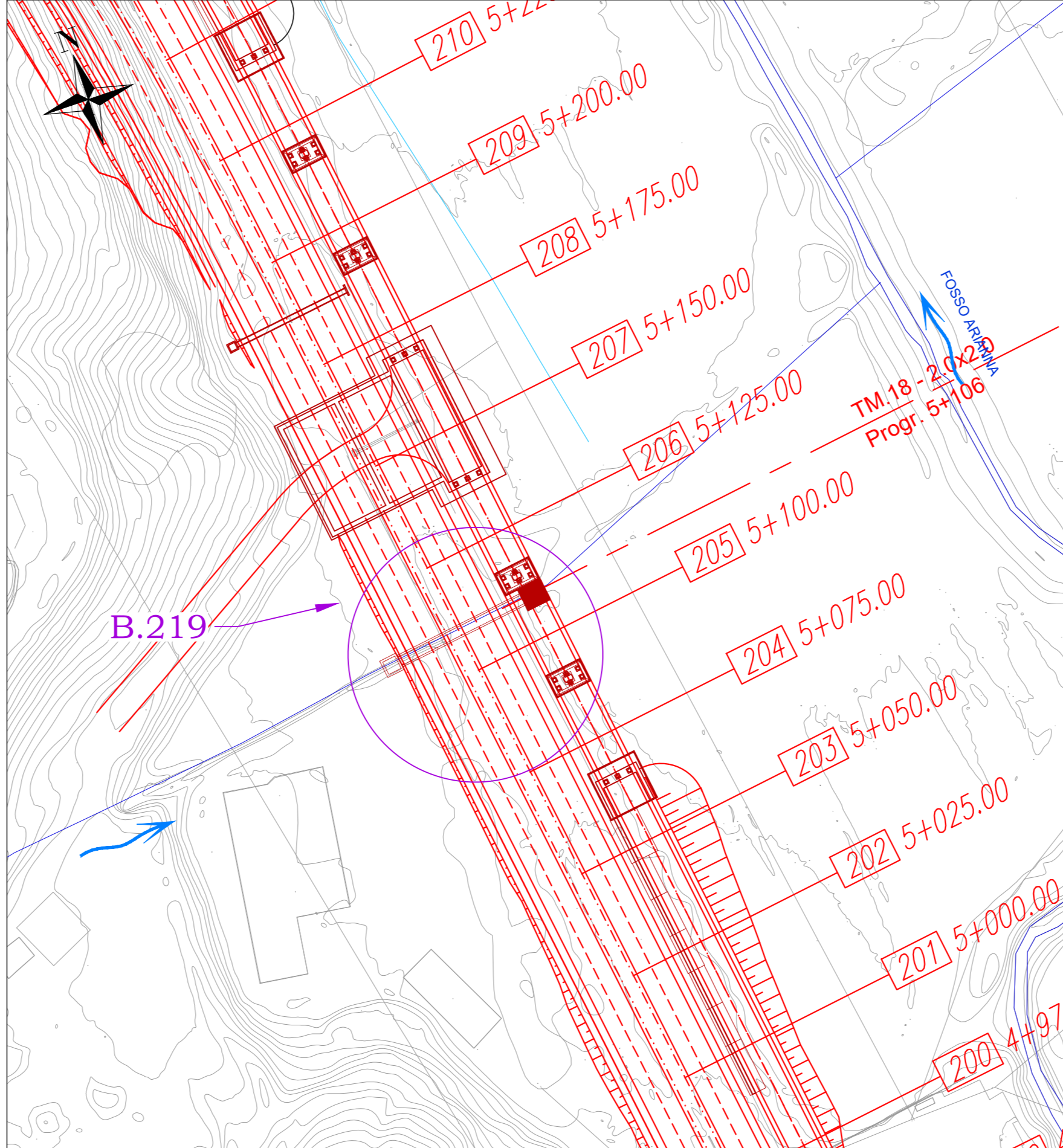
DETTAGLIO INTERFERENZA B.214 TM17 PK 4+543 - SCALA 1:2000



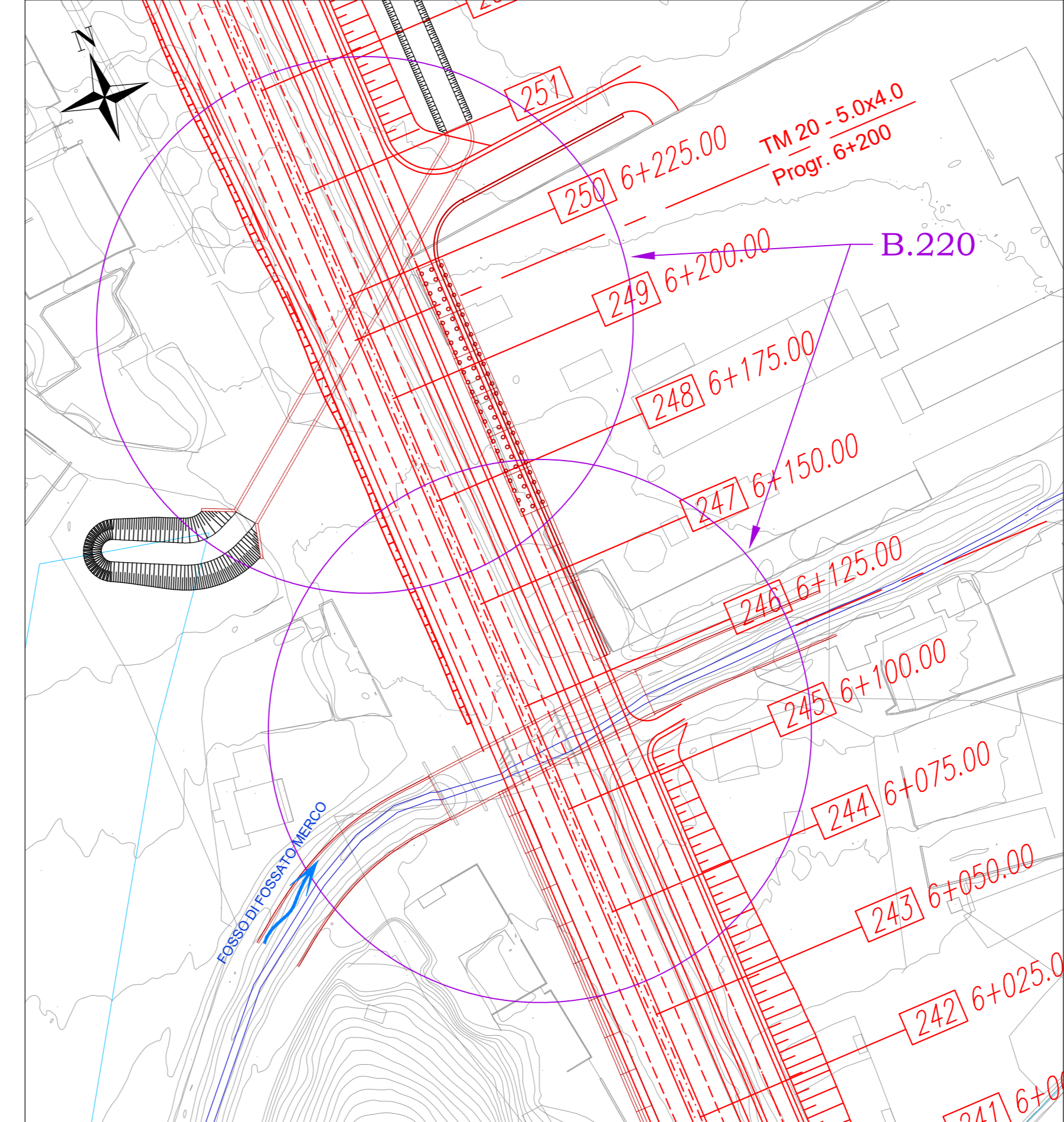
DETTAGLIO INTERFERENZA C.215 - PK 4+760 - SCALA 1:1000



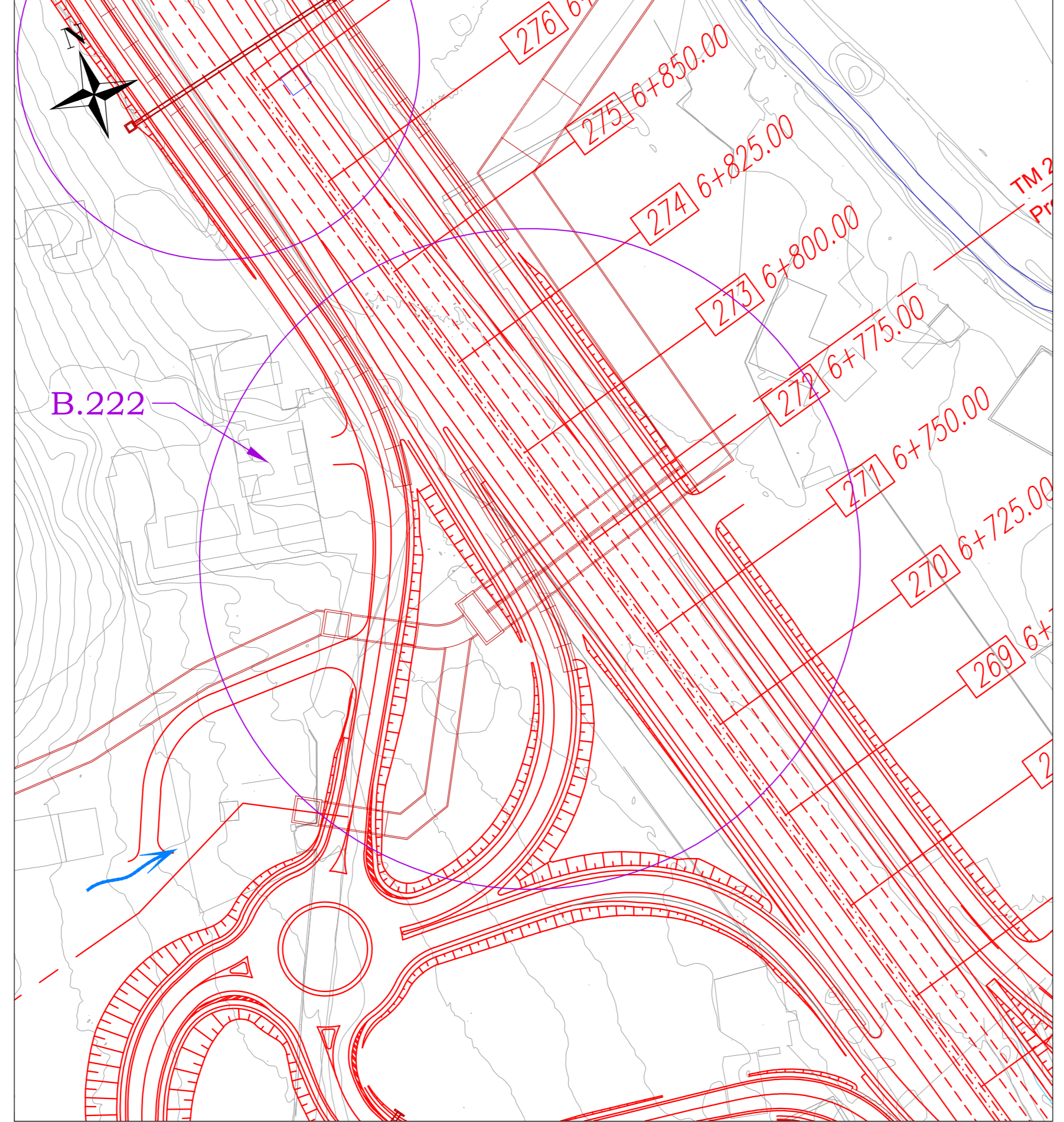
DETTAGLIO INTERFERENZA B.219 TM18 PK 5+106 - SCALA 1:1000



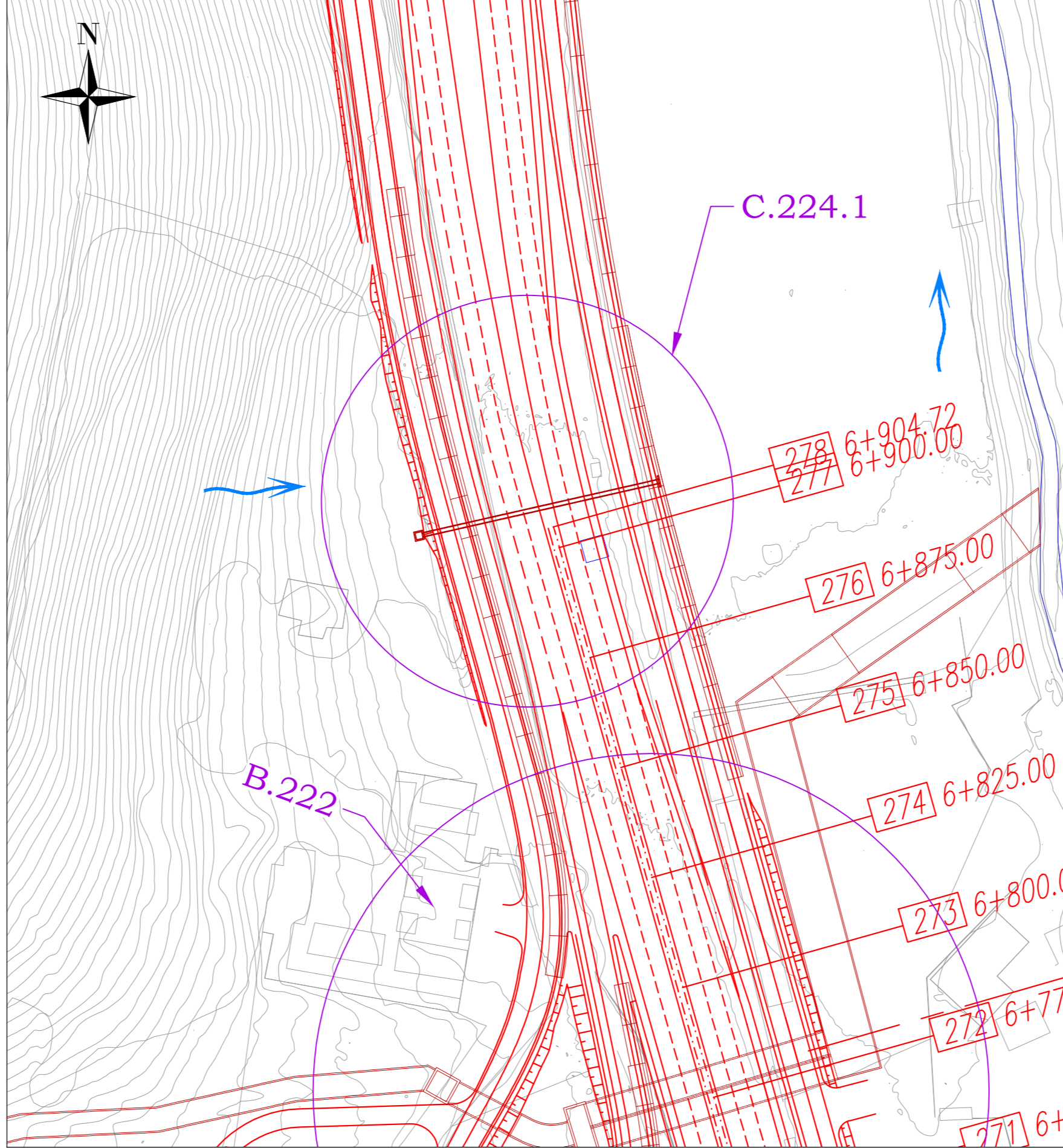
DETTAGLIO INTERFERENZA B.220 TM19 PK 6+115 - B.222.1 TM20 PK 6+200 - SCALA 1:1000



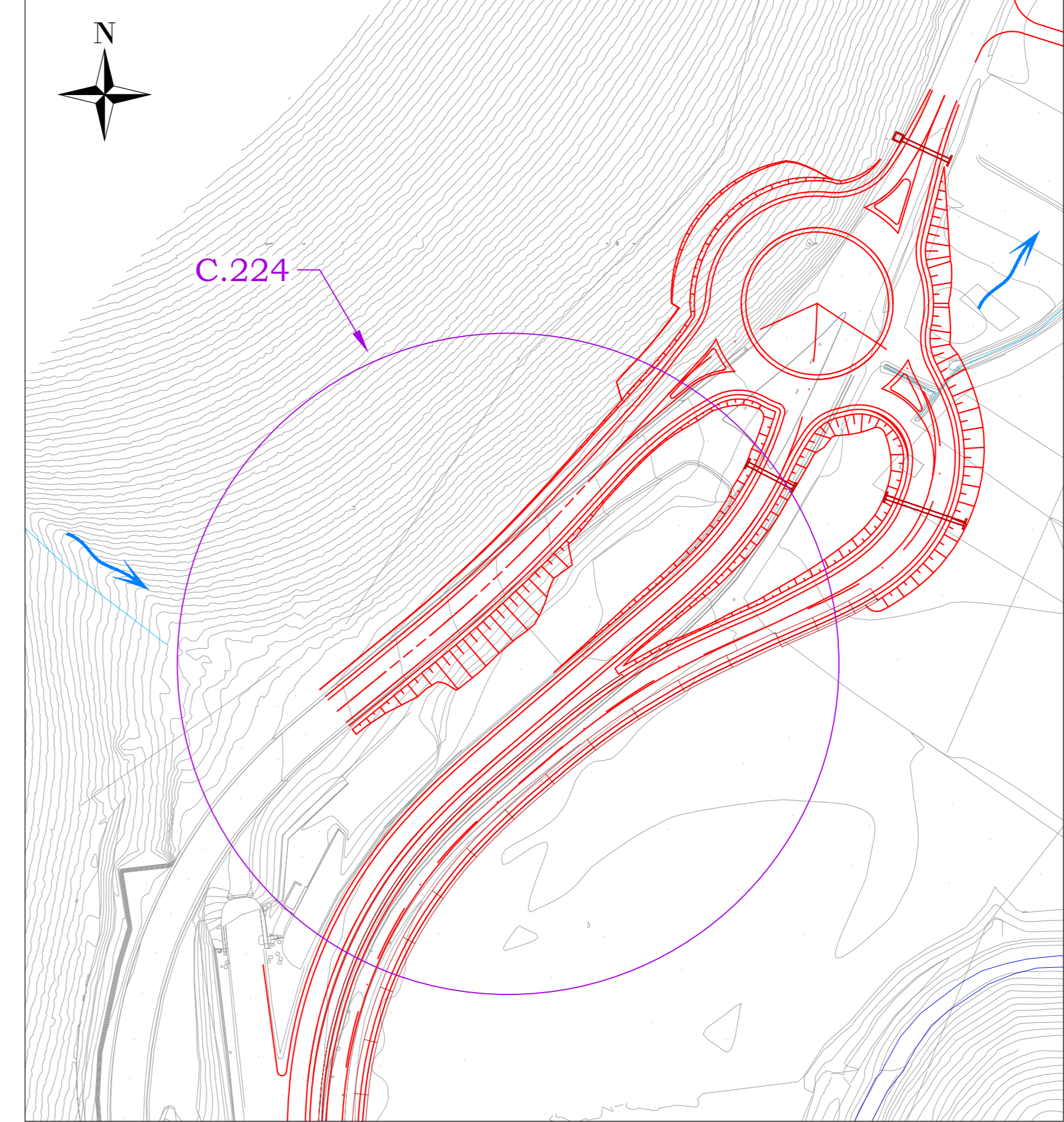
DETTAGLIO INTERFERENZA B.222 TM21 PK 6+775 - SCALA 1:1000



DETTAGLIO INTERFERENZA C.224.1 - PK 6+910 - SCALA 1:1000



DETTAGLIO INTERFERENZA C.224 - RAMPE S.GIOVANNI - SCALA 1:1000



Reticolo idrografico individuato da carte IGM, CTR

- Corsi d'acqua di pertinenza demaniale
- Corsi d'acqua non demaniale
- ID interferenza idraulica CTR/IGA

anas Direzione Progettazione e Realizzazione Lavori

STRADA STATALE 4 "VIA SALARIA"
Adeguamento della piattaforma stradale e messa in sicurezza dal km 64+000 al km 70+800

PROGETTO DEFINITIVO COD. RM 364

PROGETTAZIONE: R.T.I.: PROGIN S.p.A. (capogruppo mandataria)
CREW Cremonesi Workshop S.r.l. - TECNOSISTEM S.p.A
ART Risorse Ambiente Territorio S.r.l. - ECOPLAME S.r.l.

RESPONSABILE INTEGRAZIONE PRESTAZIONI SPECIALISTICHE: Dot. Ing. Antonio GRIMALDI (Progin S.p.A.)	CAPOGRUPO MANDATARIA: PROGIN S.p.A. Direttore Tecnico: Dot. Ing. Lorenzo INFANTE
PROGETTISTA FIRMATARIO: Dot. Ing. Lorenzo INFANTE (Progin S.p.A.) Cedente Ing. Agostino della Rocca di Salerno n. 3042	MANDATARI: CREW S.p.A. Direttore Tecnico: Dot. Arch. Claudio TURRINI
RESPONSABILE STUDIO IMMATTO AMBIENTALE: Dot. Arch. Salvatore SCOPPIETTA (Progin S.p.A.)	TECNOSISTEM S.p.A. Direttore Tecnico: Dot. Ing. A. AVETA
IL GEOLOGO: Dot. Geol. Giovanni CARRA (ART Ambiente Risorse e Territorio S.r.l.) Ordine dei Geologi Regione Emilia Romagna n. 642 A	ECOPLAME S.p.A. Direttore Tecnico: Dot. Arch. Pasquale PISANO
IL COORDINATORE PER LA SICUREZZA IN FASE DI PROGETTAZIONE: Dot. Ing. Michele Curiale (Progin S.p.A.)	art Direttore Tecnico: Dot. Ing. FRESIA
VISTO: IL RESPONSABILE DEL PROCEDIMENTO: Dot. Ing. Achille DEVOTTOFRANCESCO	

PROTOCOLLO DATA

IDROLOGIA ED IDRAULICA
IDROLOGIA
Planimetria delle interferenze idrografiche - Tav. 2 di 2

CODICE PROGETTO	NOME FILE	REVISIONI	SCALA
DP RM364 D21	T021000IDRC04-05A	A	VARE
CODICE ELAR	T021000IDRC005		

A	Primo emissione	Mars 2022	A. ALBERNI	R. MALCOTTI	L. INFANTE
REV.	DESCRIZIONE	DATA	REDATTO	VERIFICATO	APPROVATO