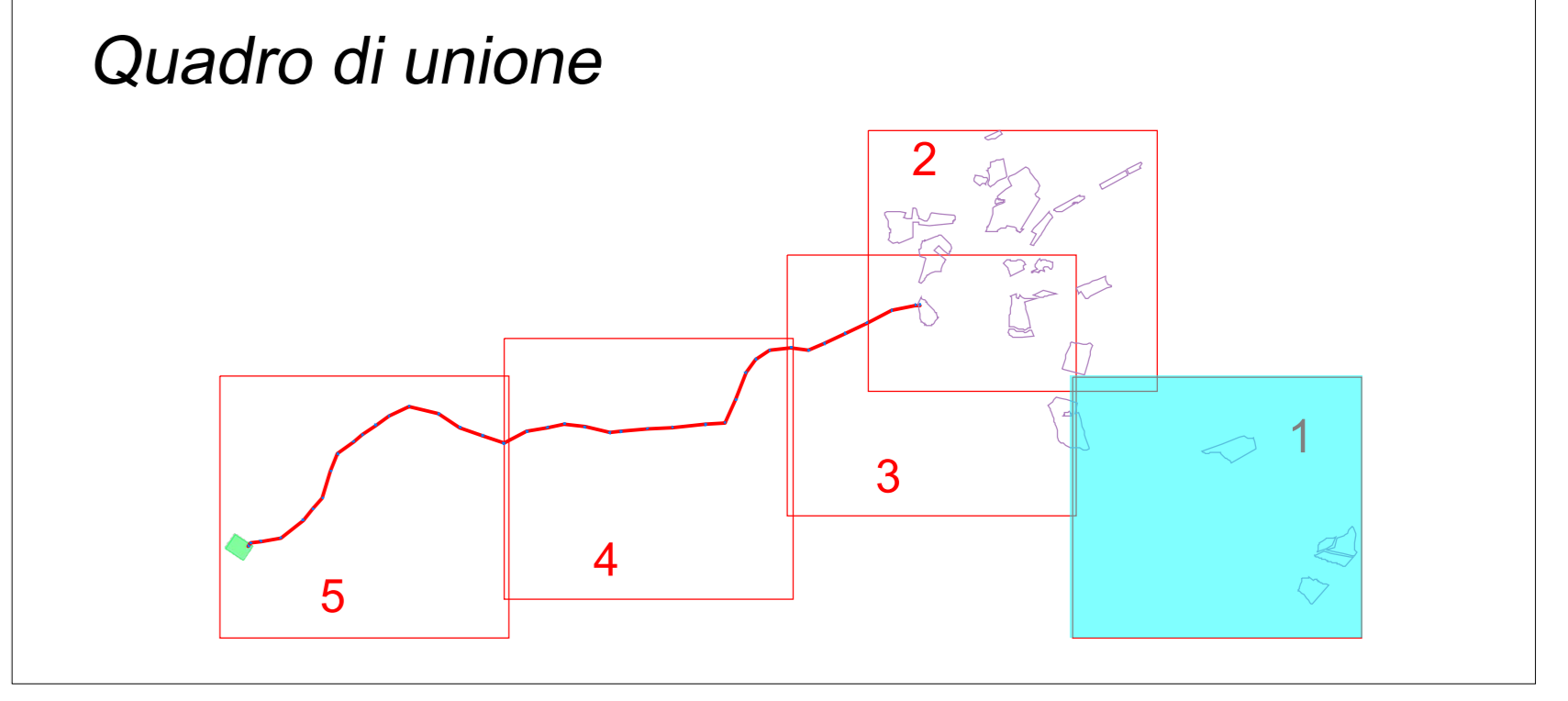




**LEGENDA**

	RECINZIONE DELL'AREA DI INSTALLAZIONE CON CANCELLO D'ACCESSO		PANNELLO FISSO 8x3
	LIMITE FASCIA PERIMETRALE		SSE IBV5
	CAVIDOTTI INTERNI MT		SE TERNA
	CABINA DI CAMPO		VIABILITA' INTERNA
	CABINA DI IMPIANTO		ELETTRODOTTO AEREO AT
	PANNELLO FISSO 24x3		SOSTEGNI ELETTRODOTTO AT
	Cavidotto interrato Sezione tipo "A"		Cavidotto interrato Sezione tipo "CA1"
	Cavidotto interrato Sezione tipo "AA1"		Cavidotto interrato Sezione tipo "FA1"
	Cavidotto interrato Sezione tipo "B"		Cavidotto interrato Sezione tipo "GA1"
	Cavidotto interrato Sezione tipo "BA1"		
	Cavidotto interrato Sezione tipo "C"		



Regione: SICILIA  
 Provincia: CATANIA  
 Comuni: CASTEL DI IUDICA, RAMACCA

**Impianto fotovoltaico da 231,599 MWp  
 PROGETTO DEFINITIVO**

TITOLO:  
**Impianto fotovoltaico CASTEL DI IUDICA  
 Planimetria generale impianto su CTR - Scala 1:5000**

Tavola: **073.20.01.W04**  
 1 di 5

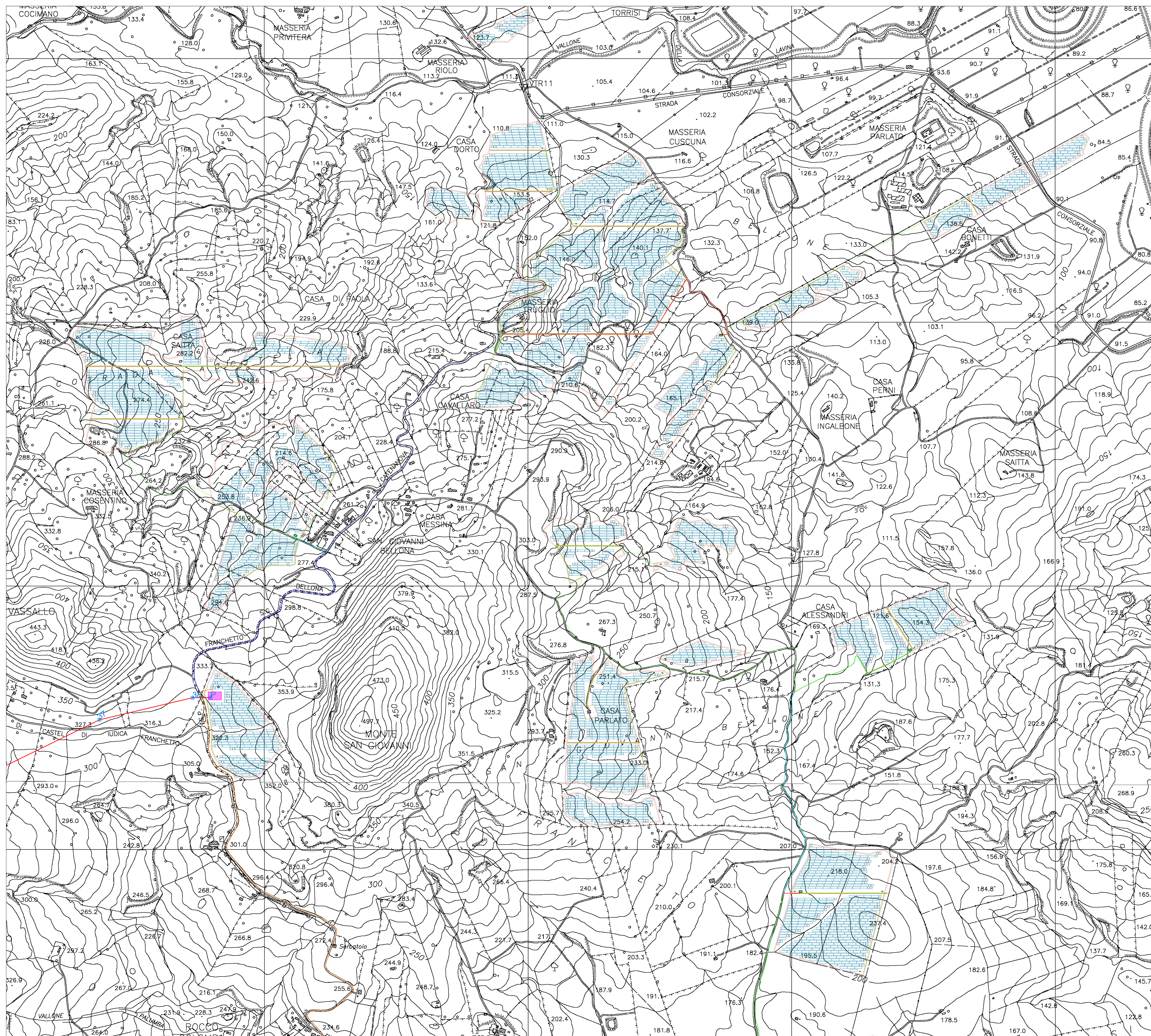
Progettazione:  
  
 3E Ingegneria S.r.l.  
 Via G. Volpe n.92  
 96121 PISA  
 3Eingegneria@pec.it  
 www.3Eingegneria.it  
 info@3Eingegneria.it

Rev.	DESCRIZIONE	Elaborato e controllato da:	Approvato da:
01	REVISIONE GENERALE	3E Ingegneria Srl	3E Ingegneria Srl
02	PRIMA EMISSIONE	3E Ingegneria Srl	3E Ingegneria Srl

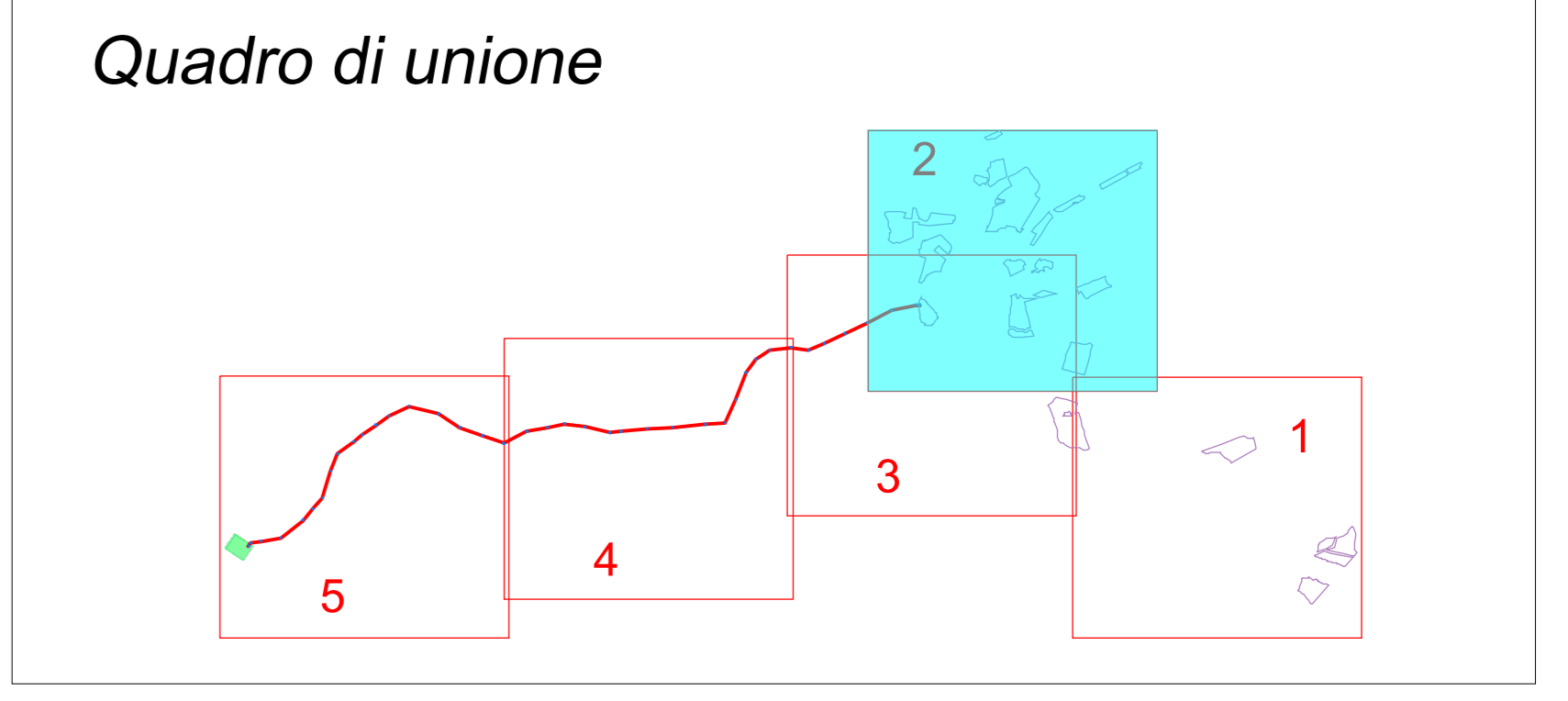
PROPRONTE:  
**lbvi s.r.l.**  
 lbvi s.r.l.  
 Viale Anselmo D'Alagni,76  
 39100 Bolzano (BZ)  
 lbvi@lbvi.it

Proprietà esclusiva della Società sopra indicata, vietata e disabilitata senza autorizzazione scritta.





- LEGENDA**
- RECINZIONE DELL'AREA DI INSTALLAZIONE CON CANCELLO D'ACCESSO
  - LIMITE FASCIA PERIMETRALE
  - CAVIDOTTI INTERNI MT
  - CABINA DI CAMPO
  - CABINA DI IMPIANTO
  - PANNELLO FISSO 24x3
  - Cavidotto interrato Sezione tipo "A"
  - Cavidotto interrato Sezione tipo "AA1"
  - Cavidotto interrato Sezione tipo "B"
  - Cavidotto interrato Sezione tipo "BA1"
  - Cavidotto interrato Sezione tipo "C"
  - PANNELLO FISSO 8x3
  - SSE IBV5
  - SE TERNA
  - VIABILITA' INTERNA
  - ELETTRODOTTO AEREO AT
  - SOSTEGNI ELETTRODOTTO AT
  - Cavidotto interrato Sezione tipo "CA1"
  - Cavidotto interrato Sezione tipo "FA1"
  - Cavidotto interrato Sezione tipo "GA1"



Regione: SICILIA  
 Provincia: CATANIA  
 Comuni: CASTEL DI IUDICA, RAMACCA

**Impianto fotovoltaico da 231,599 MWp**  
**PROGETTO DEFINITIVO**

Titolo:  
**Impianto fotovoltaico CASTEL DI IUDICA**  
 Planimetria generale impianto su CTR - Scala 1:5000

Tavola: Progettazione  
 073.20.01.W04  
 2 di 5

3E Ingegneria S.r.l.  
 Via G. Volpe n.92  
 96121 PISA  
 3e@ingegneria.it  
 www.3eingegneria.it  
 info@3eingegneria.it

Rev.	Descrizione	Elaborato e controllato da:	Approvato da:

REVISIONI:

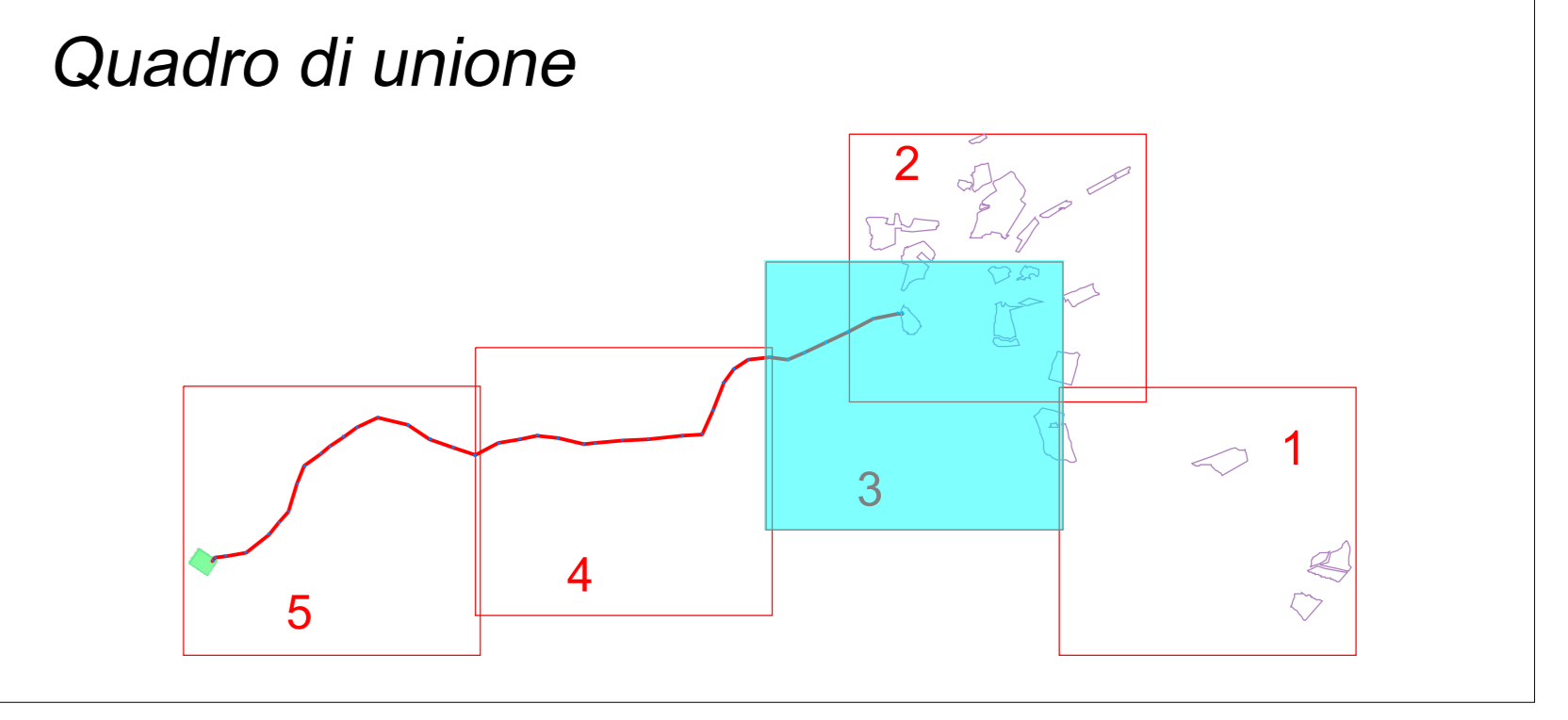
PROPRONTE:  
**lbvi s.r.l.**  
 lbvi s.r.l.  
 Via Anselmo Dusa D'Azelia,76  
 39100 Bolzano (BZ)  
 lbvi@lbvi.it

Progetto esclusivo della Società sopra indicata, urban e pubblicazione online senza autorizzazione scritta.





- LEGENDA**
- RECINZIONE DELL'AREA DI INSTALLAZIONE CON CANCELLO D'ACCESSO
  - LIMITE FASCIA PERIMETRALE
  - CAVIDOTTI INTERNI MT
  - CABINA DI CAMPO
  - CABINA DI IMPIANTO
  - PANNELLO FISSO 24x3
  - Cavidotto interrato Sezione tipo "A"
  - Cavidotto interrato Sezione tipo "AA1"
  - Cavidotto interrato Sezione tipo "B"
  - Cavidotto interrato Sezione tipo "BA1"
  - Cavidotto interrato Sezione tipo "C"
  - PANNELLO FISSO 8x3
  - SSE IBV5
  - SE TERNA
  - VIABILITA' INTERNA
  - ELETTRODOTTO AEREO AT
  - SOSTEGNI ELETTRODOTTO AT
  - Cavidotto interrato Sezione tipo "CA1"
  - Cavidotto interrato Sezione tipo "FA1"
  - Cavidotto interrato Sezione tipo "GA1"



Regione: SICILIA  
 Provincia: CATANIA  
 Comuni: CASTEL DI IUDICA, RAMACCA

**Impianto fotovoltaico da 231,599 MWp  
 PROGETTO DEFINITIVO**

Titolo:  
**Impianto fotovoltaico CASTEL DI IUDICA  
 Planimetria generale impianto su CTR - Scala 1:5000**

Tavola:  
 073.20.01.W04  
 3 di 5

Progettazione  
  
 3E Ingegneria S.r.l.  
 Via G. Volpe n.92  
 96121 PRISA  
 3e@ingegneria.it  
 www.3eingegneria.it  
 info@3eingegneria.it

Rev.	Descrizione	Elaborato e controllato da:	Approvato da:

REVISIONI:

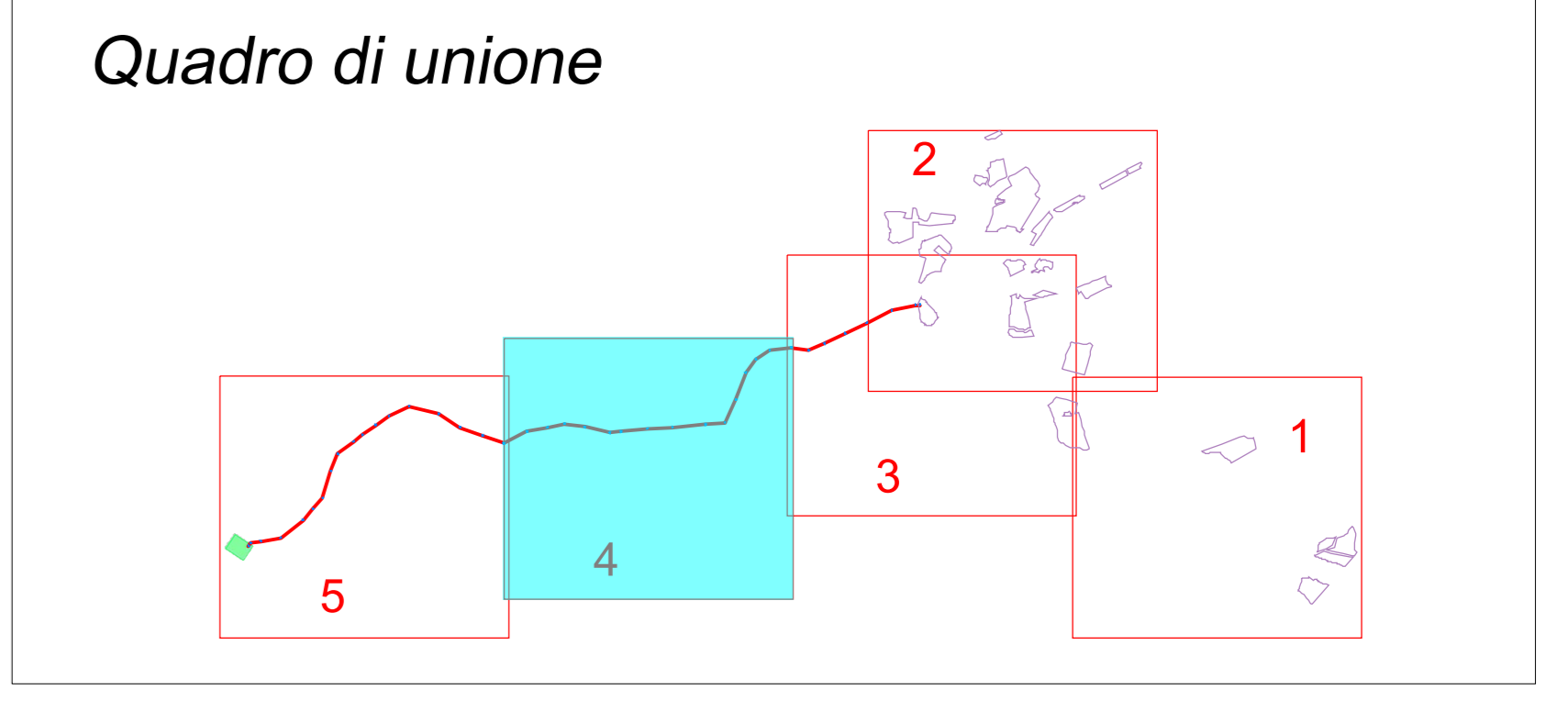
PROPRONTE:  
  
 Ibv5 s.r.l.  
 Via Anselmo D'Avola, 76  
 91010 Soriano (CT)

Proprietà esclusiva della Società sopra indicata, utilizza e duplicazione senza autorizzazione scritta.





- LEGENDA**
- RECINZIONE DELL'AREA DI INSTALLAZIONE CON CANCELLO D'ACCESSO
  - LIMITE FASCIA PERIMETRALE
  - CAVIDOTTI INTERNI MT
  - CABINA DI CAMPO
  - CABINA DI IMPIANTO
  - PANNELLO FISSO 24x3
  - Cavidotto interrato Sezione tipo "A"
  - Cavidotto interrato Sezione tipo "AA1"
  - Cavidotto interrato Sezione tipo "B"
  - Cavidotto interrato Sezione tipo "BA1"
  - Cavidotto interrato Sezione tipo "C"
  - PANNELLO FISSO 8x3
  - SSE IBV5
  - SE TERNA
  - VIABILITA' INTERNA
  - ELETTRODOTTO AEREO AT
  - SOSTEGNI ELETTRODOTTO AT
  - Cavidotto interrato Sezione tipo "CA1"
  - Cavidotto interrato Sezione tipo "FA1"
  - Cavidotto interrato Sezione tipo "GA1"



Regione: SICILIA  
 Provincia: CATANIA  
 Comuni: CASTEL DI IUDICA, RAMACCA

**Impianto fotovoltaico da 231,599 MWp  
 PROGETTO DEFINITIVO**

Titolo:  
**Impianto fotovoltaico CASTEL DI IUDICA  
 Planimetria generale impianto su CTR - Scala 1:5000**

Tavola:  
 073.20.01.W04  
 5 di 5

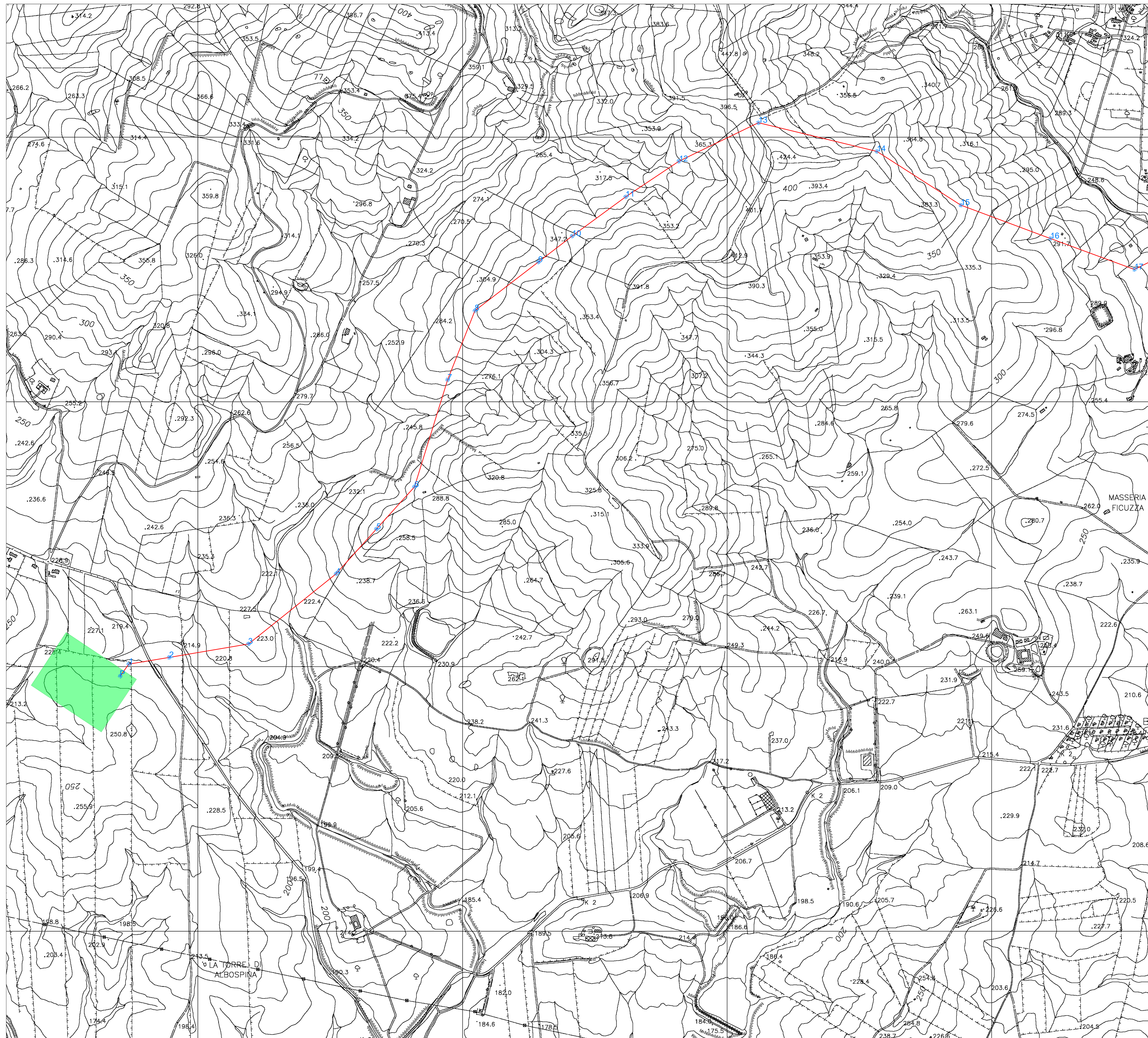
Progettazione  
  
 3E Ingegneria S.r.l.  
 Via G. Volpe n.92  
 96121 PISA  
 3e@ingegneria.it  
 www.3eingegneria.it  
 info@3eingegneria.it

Rev.	Descrizione	Elaborato e controllato da:	Approvato da:
01	REVISIONE GENERALE	3E Ingegneria Srl	3E Ingegneria Srl
02	PRIMA EMISSIONE	3E Ingegneria Srl	3E Ingegneria Srl

PROPRONTE:  
**ibvi s r.l.**  
 IBV5 s r.l.  
 Via Anselmo Dusa D'Astoria,76  
 91101 Bologna (RG)  
 IBV5@ibvi.it

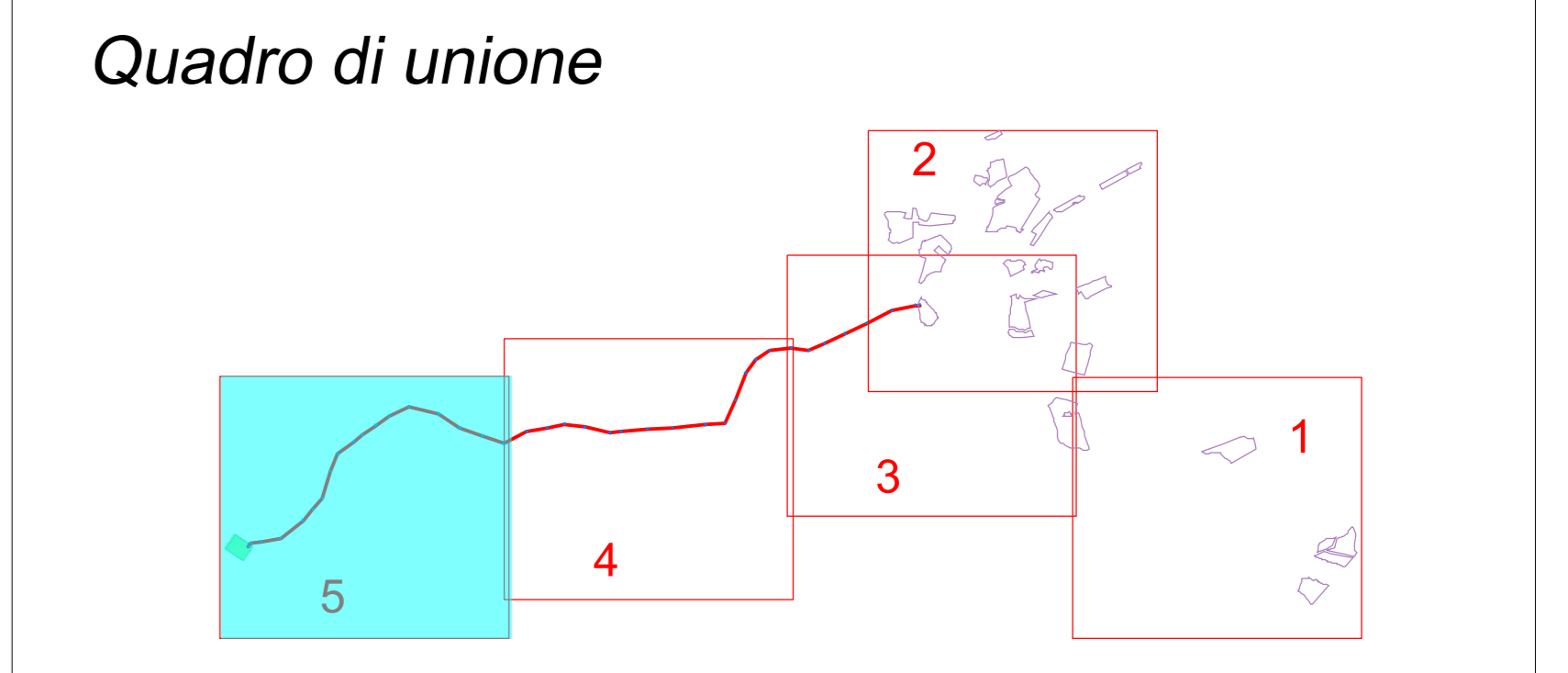
Progetto esclusivo della Società sopra indicata, urban e pubblicazione online senza autorizzazione scritta.





**LEGENDA**

	RECINZIONE DELL'AREA DI INSTALLAZIONE CON CANCELLO D'ACCESSO		PANNELLO FISSO 8x3
	LIMITE FASCIA PERIMETRALE		SSE IBV5
	CAVIDOTTI INTERNI MT		SE TERNA
	CABINA DI CAMPO		VIABILITA' INTERNA
	CABINA DI IMPIANTO		ELETTRODOTTO AEREO AT
	PANNELLO FISSO 24x3		SOSTEGNI ELETTRODOTTO AT
	Cavidotto interrato Sezione tipo "A"		Cavidotto interrato Sezione tipo "CA1"
	Cavidotto interrato Sezione tipo "AA1"		Cavidotto interrato Sezione tipo "FA1"
	Cavidotto interrato Sezione tipo "B"		Cavidotto interrato Sezione tipo "GA1"
	Cavidotto interrato Sezione tipo "BA1"		
	Cavidotto interrato Sezione tipo "C"		



Regione: SICILIA  
 Provincia: CATANIA  
 Comuni: CASTEL DI IUDICA, RAMACCA

**Impianto fotovoltaico da 231,599 MWp  
 PROGETTO DEFINITIVO**

TITOLO:  
**Impianto fotovoltaico CASTEL DI IUDICA  
 Planimetria generale impianto su CTR - Scala 1:5000**

Tavola: **Progettazione**  
 073.20.01.W04  
 5 di 5

3E Ingegneria S.r.l.  
 Via G. Volpe n.92  
 96121 PISA  
 3e@ingegneria.it  
 www.3eingegneria.it  
 info@3eingegneria.it

Mar. 2022	01	REVISIONE GENERALE	3E Ingegneria Srl	3E Ingegneria Srl	3E Ingegneria Srl
Sett. 2021	0	PRIMA EMISSIONE	3E Ingegneria Srl	3E Ingegneria Srl	3E Ingegneria Srl
Data	Rev.	DESCRIZIONE	Elaborato e controllato da:		Approvato da:

REVISIONI:

PROPRONTE:  
**ibvi s r.l.**  
 IBVI S srl  
 Viale Anselmo Dotta D'Astoria,76  
 39100 Bolzano (BZ)  
 IBVI@ibvi.it

Proprietà esclusiva della Società sopra indicata, vietata e disabilitata l'intera autorizzazione scritta.