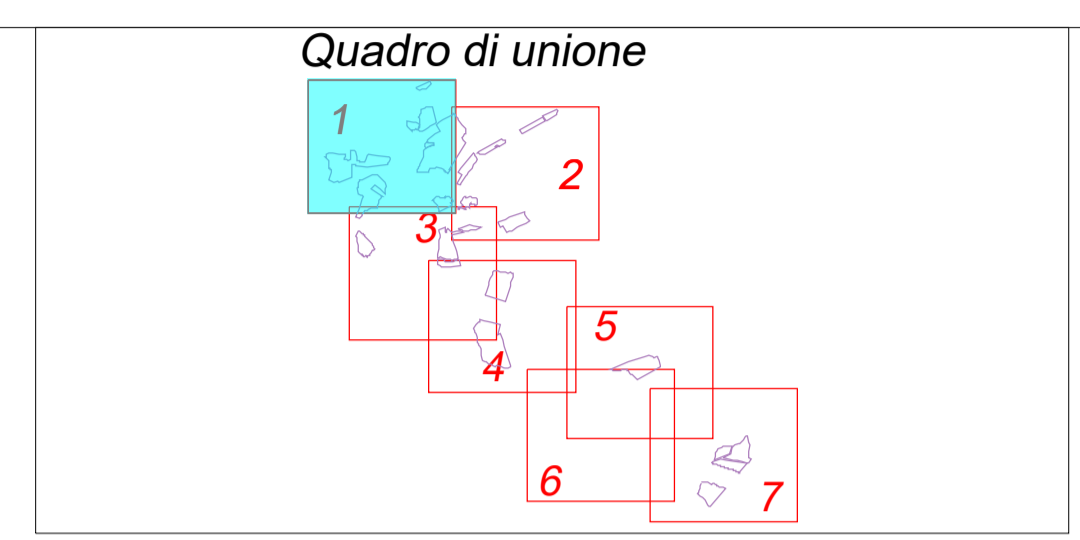


LEGENDA

- RECINZIONE DELL'AREA DI INSTALLAZIONE CON CANCELLO D'ACCESSO
- LIMITE FASCIA PERIMETRALE
- CABINA DI CAMPO
- CABINA DI IMPIANTO
- PANNELLO FISSO 8x3
- PANNELLO FISSO 24x3
- SSE IBV5
- VIABILITA' INTERNA
- Fascia 10m particelle



Regione: SICILIA
Province: CATANIA
Comuni: CASTEL DI IUDICA , RAMACCA

**Impianto fotovoltaico da 231,599 MWp
PROGETTO DEFINITIVO**

TITOLO:
Impianto fotovoltaico CASTEL DI IUDICA
Inquadramento catastale - Scala 1:4000

TAVOLA: 073.20.01.W10
1 di 7

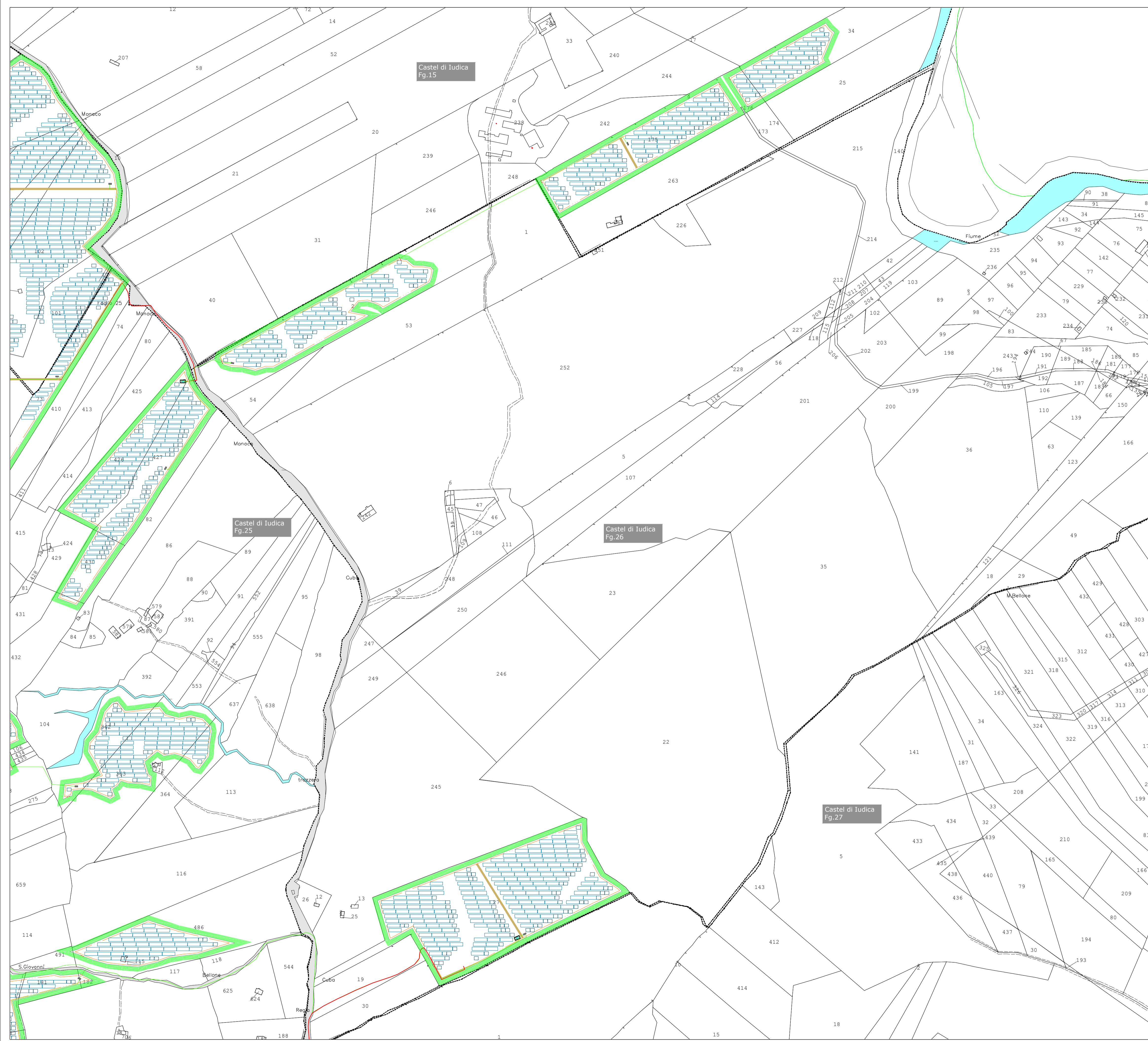
Progettazione

3E Ingegneria S.r.l.
Via G. Volpe n.92
56121 PISA
3eingenneria@pec.it
www.3eingenneria.it
info@3eingenneria.it

Data		Rev.	DESCRIZIONE	Elaborato e controllato da:	Approvato da:
Mar. 2022	01		REVISIONE GENERALE	3E Ingegneria Srl	3E Ingegneria Srl
Sett. 2021	0		PRIMA EMISSIONE	3E Ingegneria Srl	3E Ingegneria Srl
			REVISIONI		

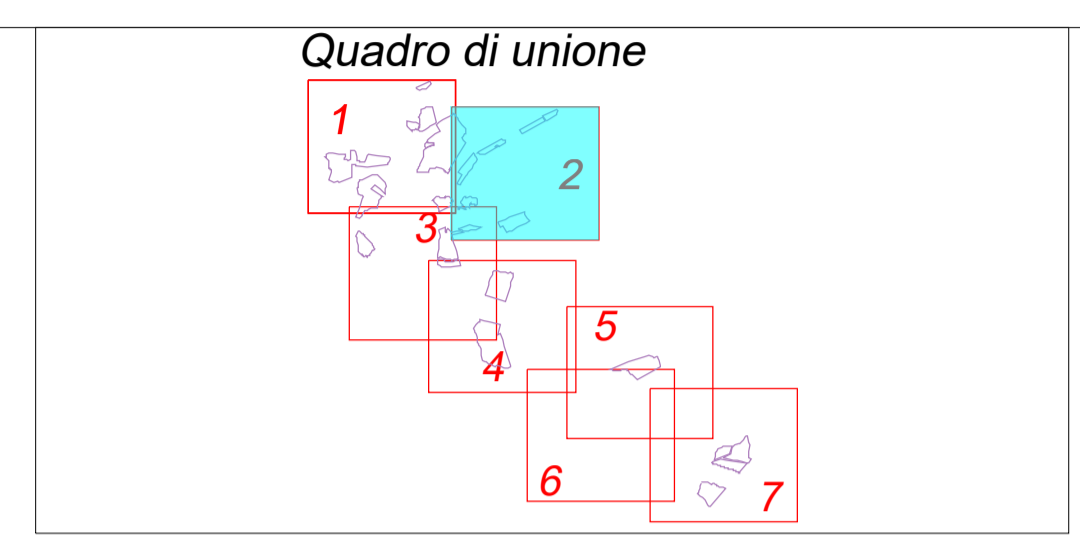
PROponente: **Ibvi 5 s.r.l.**
Viale Amedeo Duca D'Aosta,76
39100 Bolzano (BZ)
IBVI5sr@Pec.it

Proprietà esclusiva delle Società sopra indicate, utilizzo e duplicazione vietate senza autorizzazione scritta.



LEGENDA

	RECINZIONE DELL'AREA DI INSTALLAZIONE CON CANCELLO D'ACCESSO		PANNELLO FISSO 8x3
	LIMITE FASCIA PERIMETRALE		SSE IBV5
	CABINA DI CAMPO		VIABILITA' INTERNA
	CABINA DI IMPIANTO		Fascia 10m particelle
	PANNELLO FISSO 24x3		





Regione: SICILIA
 Province: CATANIA
 Comuni: CASTEL DI IUDICA , RAMACCA

Impianto fotovoltaico da 231,599 MWp
PROGETTO DEFINITIVO

Titolo: **Impianto fotovoltaico CASTEL DI IUDICA**
Inquadramento catastale - Scala 1:4000


Tavola: **073.20.01.W10**
 2 di 7

Progettazione

 3E Ingegneria S.r.l.
 Via G. Volpe n.92
 56121 PISA
3eingegneria@pec.it
www.3eingegneria.it
info@3eingegneria.it

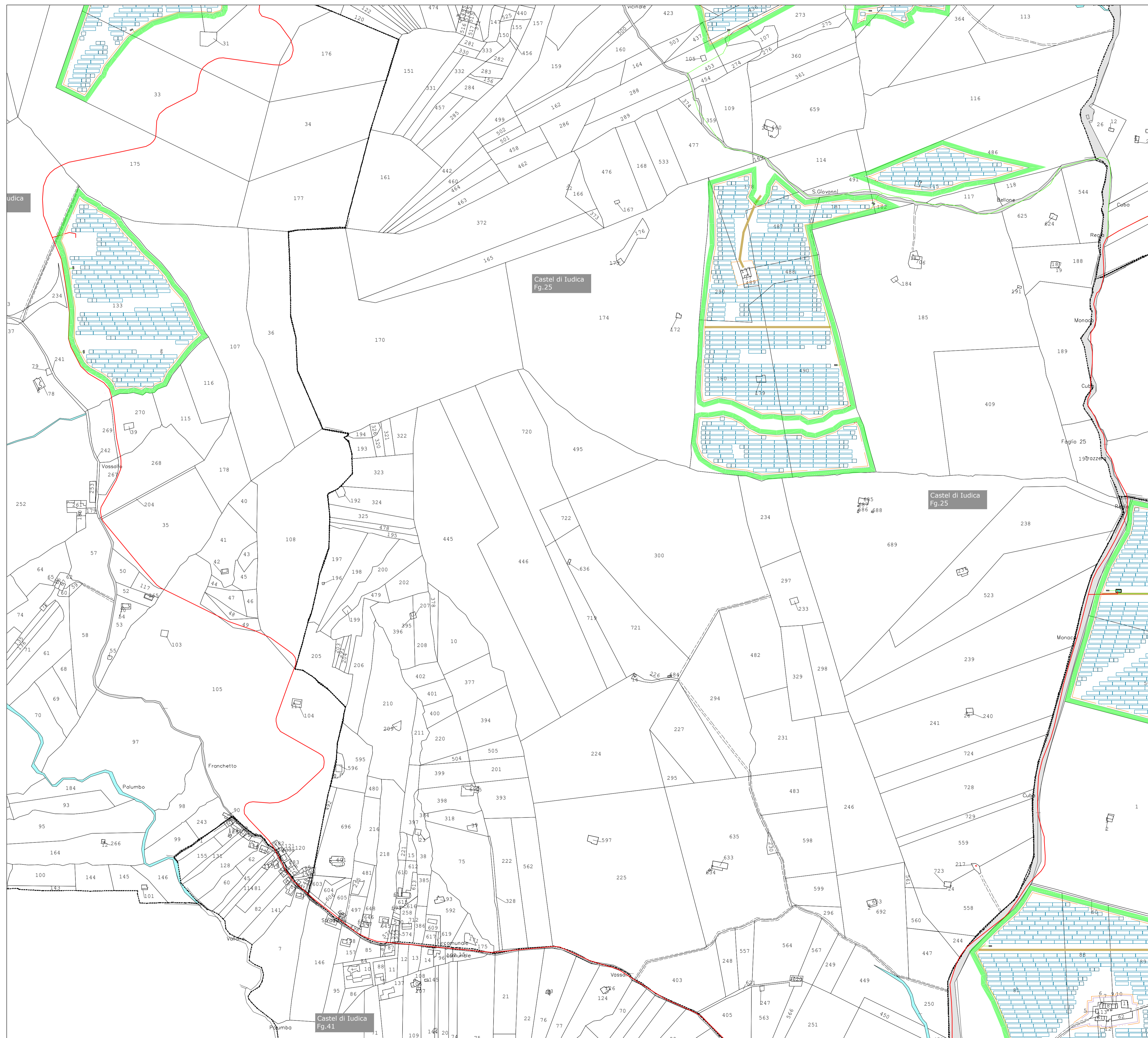


Data	Rev.	DESCRIZIONE	Elaborato e controllato da:	Approvato da:
Mar. 2022	01	REVISIONE GENERALE	3E Ingegneria Srl	3E Ingegneria Srl
Sett. 2021	0	PRIMA EMISSIONE	3E Ingegneria Srl	3E Ingegneria Srl

REVISIONI

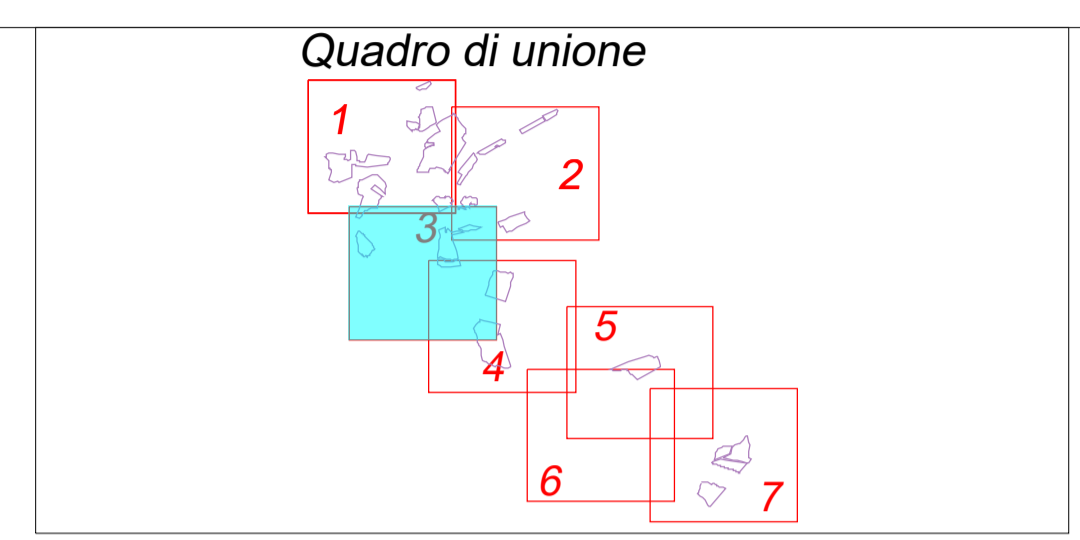
PROPONENTE:

Ibvi 5 s.r.l.
 Viale Amedeo Duca D'Aosta,76
 39100 Bolzano (BZ)
IBV18sr@Pec.it

Proprietà esclusiva delle Società sopra indicate, utilizzo e duplicazione vietate senza autorizzazione scritta.



LEGENDA

	RECINZIONE DELL'AREA DI INSTALLAZIONE CON CANCELLO D'ACCESSO		PANNELLO FISSO 8x3
	LIMITE FASCIA PERIMETRALE		SSE IBV5
	CABINA DI CAMPO		VIABILITA' INTERNA
	CABINA DI IMPIANTO		Fascia 10m particelle
	PANNELLO FISSO 24x3		



Regione: SICILIA
 Province: CATANIA
 Comuni: CASTEL DI IUDICA , RAMACCA

**Impianto fotovoltaico da 231,599 MWp
 PROGETTO DEFINITIVO**

Titolo:
**Impianto fotovoltaico CASTEL DI IUDICA
 Inquadramento catastale - Scala 1:4000**

Tavola:
**073.20.01.W10
 3 di 7**

Progettazione

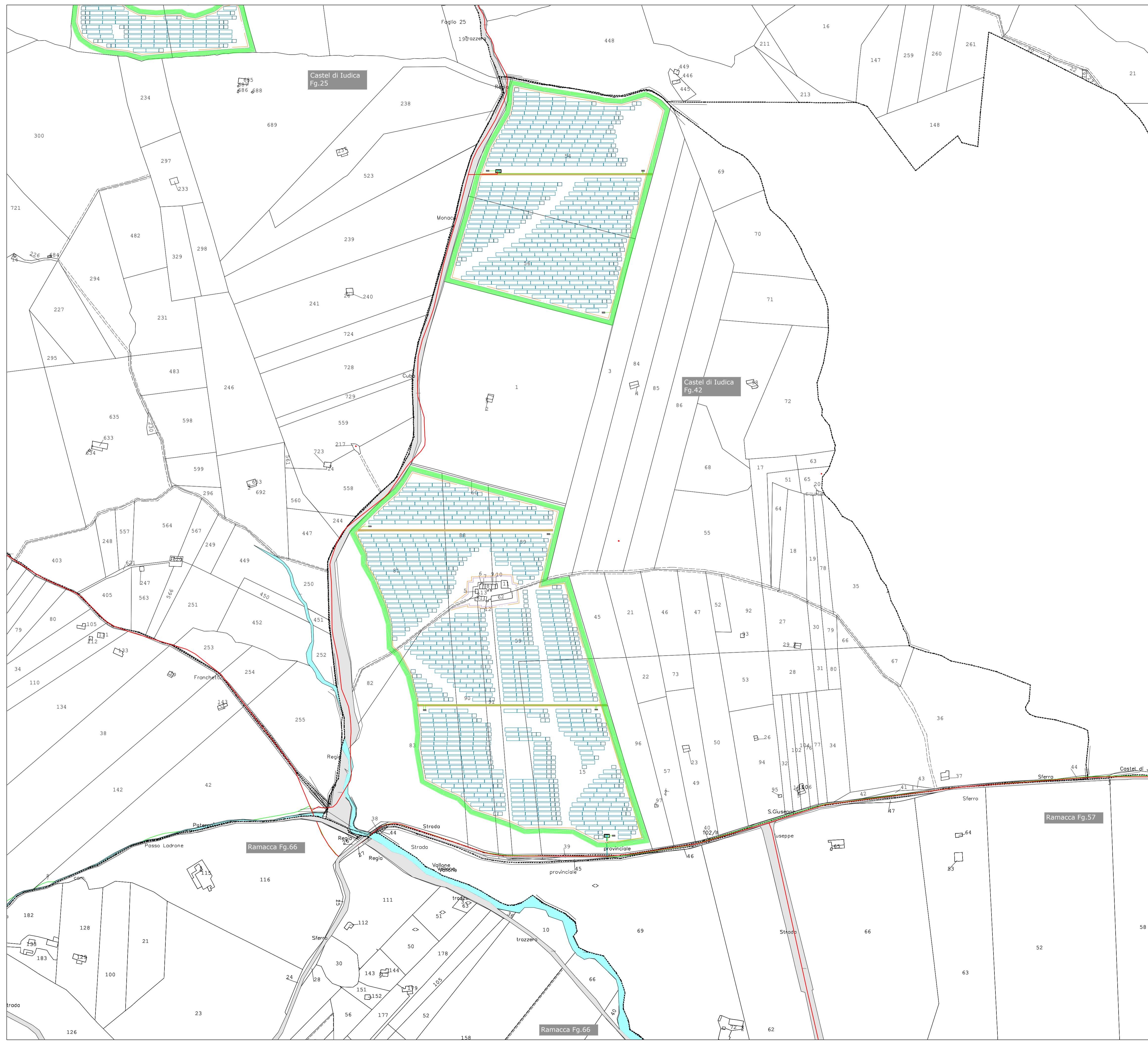
 3E Ingegneria S.r.l.
 Via G. Volpe n.92
 56121 PISA
3eingegneria@pec.it
www.3eingegneria.it
info@3eingegneria.it

Mar. 2022	01	REVISIONE GENERALE	3E Ingegneria Srl	3E Ingegneria Srl	IBVI 5 Srl
Sett. 2021	0	PRIMA EMISSIONE	3E Ingegneria Srl	3E Ingegneria Srl	IBVI 5 Srl
Data	Rev.	DESCRIZIONE	Elaborato e controllato da:		Approvato da:
REVISIONI					

PROPRONTE:

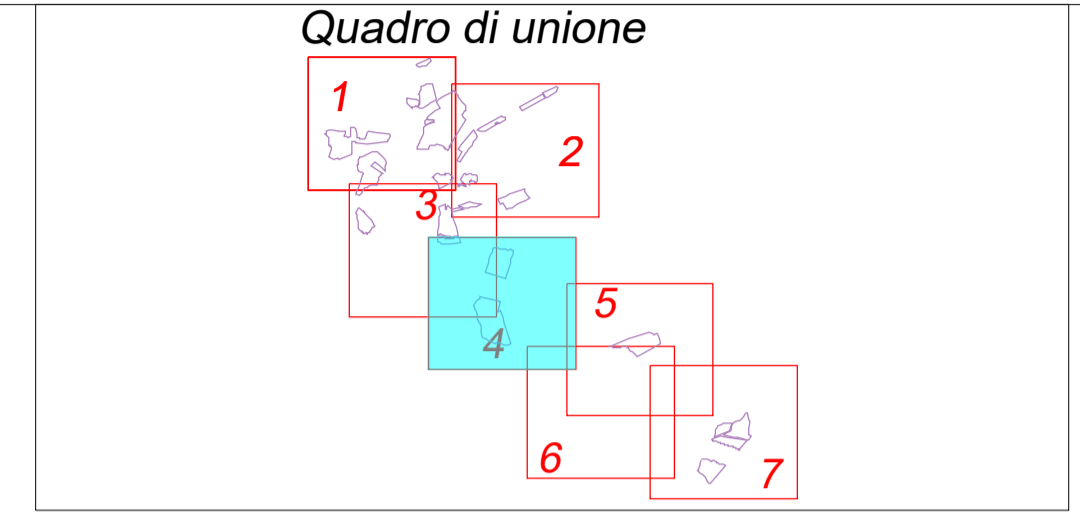
Ibvi 5 s.r.l.
 Viale Amedeo Duca D'Aosta,76
 39100 Bolzano (BZ)
IBVI5srl@Pec.it

Proprietà esclusiva delle Società sopra indicate, utilizzo e duplicazione vietate senza autorizzazione scritta.



LEGENDA

- RECINZIONE DELL'AREA DI INSTALLAZIONE CON CANCELLO D'ACCESSO
- PANNELLO FISSO 8x3
- LIMITE FASCIA PERIMETRALE
- SSE IBV5
- CABINA DI CAMPO
- VIABILITA' INTERNA
- CABINA DI IMPIANTO
- Fascia 10m particelle
- PANNELLO FISSO 24x3



Regione: SICILIA
Province: CATANIA
Comuni: CASTEL DI IUDICA , RAMACCA

**Impianto fotovoltaico da 231,599 MWp
PROGETTO DEFINITIVO**

Titolo:
**Impianto fotovoltaico CASTEL DI IUDICA
Inquadramento catastale - Scala 1:4000**

Tavola: **073.20.01.W10**
4 di 7

Progettazione

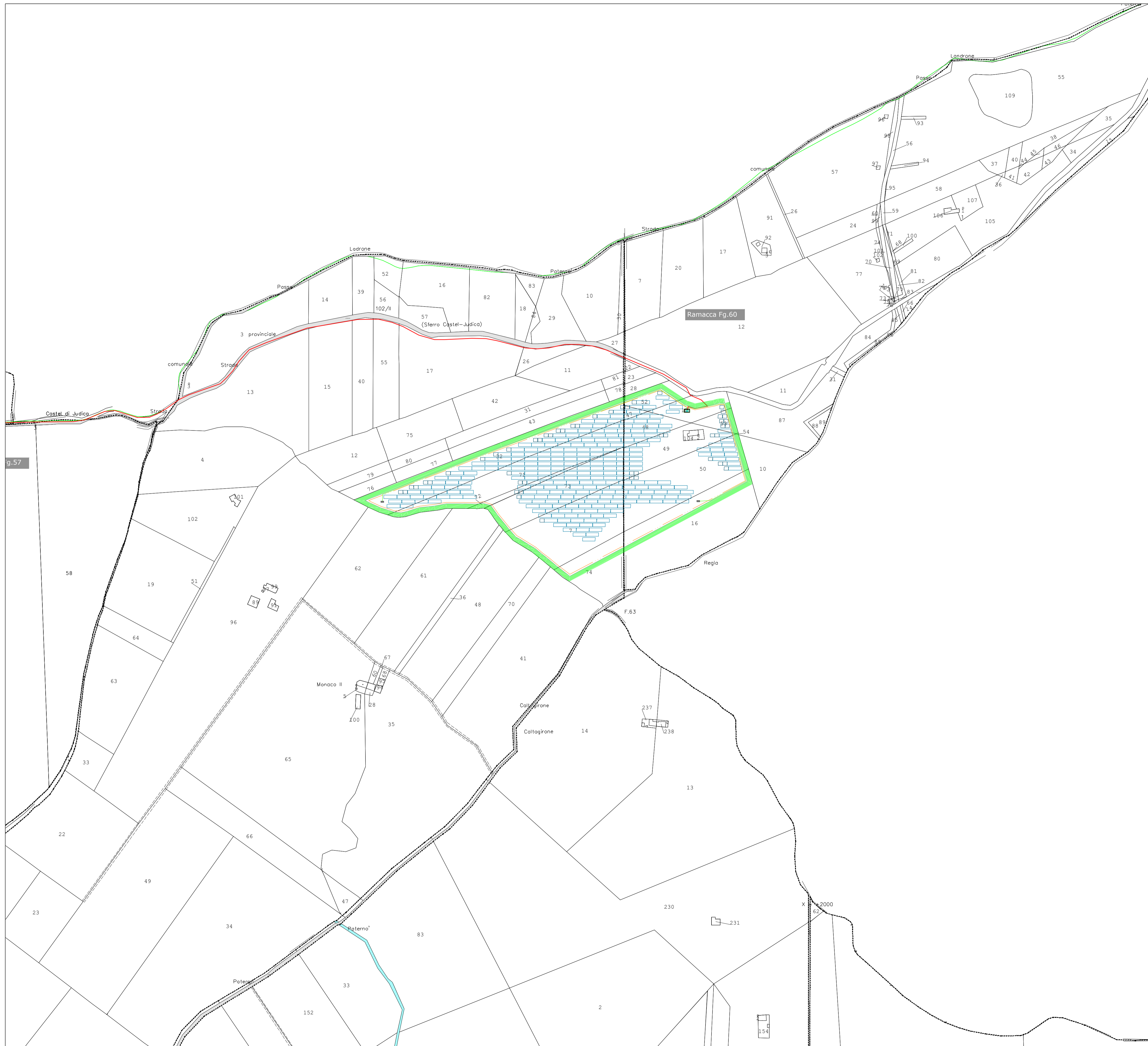
3E Ingegneria S.r.l.
Via G. Volpe n.92
56121 PISA
3eingegneria@pec.it
www.3eingegneria.it
info@3eingegneria.it

Data	Rev.	DESCRIZIONE	Elaborato e controllato da:	Approvato da:
Mar. 2022	01	REVISIONE GENERALE	3E Ingegneria Srl	3E Ingegneria Srl
Sett. 2021	0	PRIMA EMISSIONE	3E Ingegneria Srl	3E Ingegneria Srl
				IBVI 5 Srl

REVISIONI

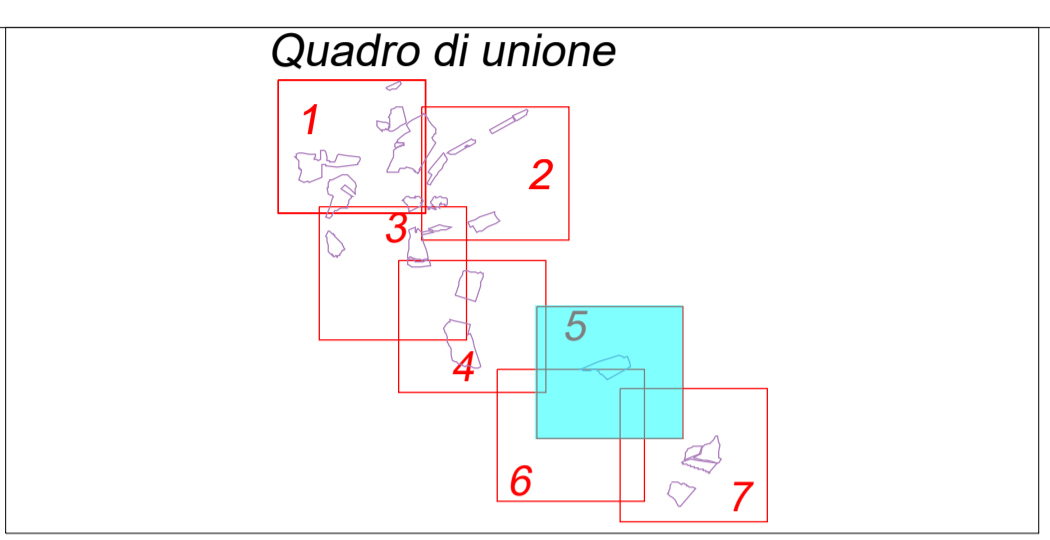
PROPONENTE: **IBVI 5 s.r.l.**
Viale Amedeo Duca D'Aosta,76
39100 Bolzano (BZ)
IBVI5srl@Pec.it

Proprietà esclusiva delle Società sopra indicate, utilizzo e duplicazione vietate senza autorizzazione scritta.



LEGENDA

	RECINZIONE DELL'AREA DI INSTALLAZIONE CON CANCELLO D'ACCESSO		PANNELLO FISSO 8x3
	LIMITE FASCIA PERIMETRALE		SSE IBV5
	CABINA DI CAMPO		VIABILITA' INTERNA
	CABINA DI IMPIANTO		Fascia 10m particelle
	PANNELLO FISSO 24x3		



Regione: SICILIA
 Province: CATANIA
 Comuni: CASTEL DI IUDICA , RAMACCA

Impianto fotovoltaico da 231,599 MWp
PROGETTO DEFINITIVO

Titolo:
Impianto fotovoltaico CASTEL DI IUDICA
Inquadramento catastale - Scala 1:4000

Tavola:
073.20.01.W10
 5 di 7

Progettazione

3E Ingegneria S.r.l.
 Via G. Volpe n.92
 56121 PISA
3eingegneria@pec.it
www.3eingegneria.it
info@3eingegneria.it

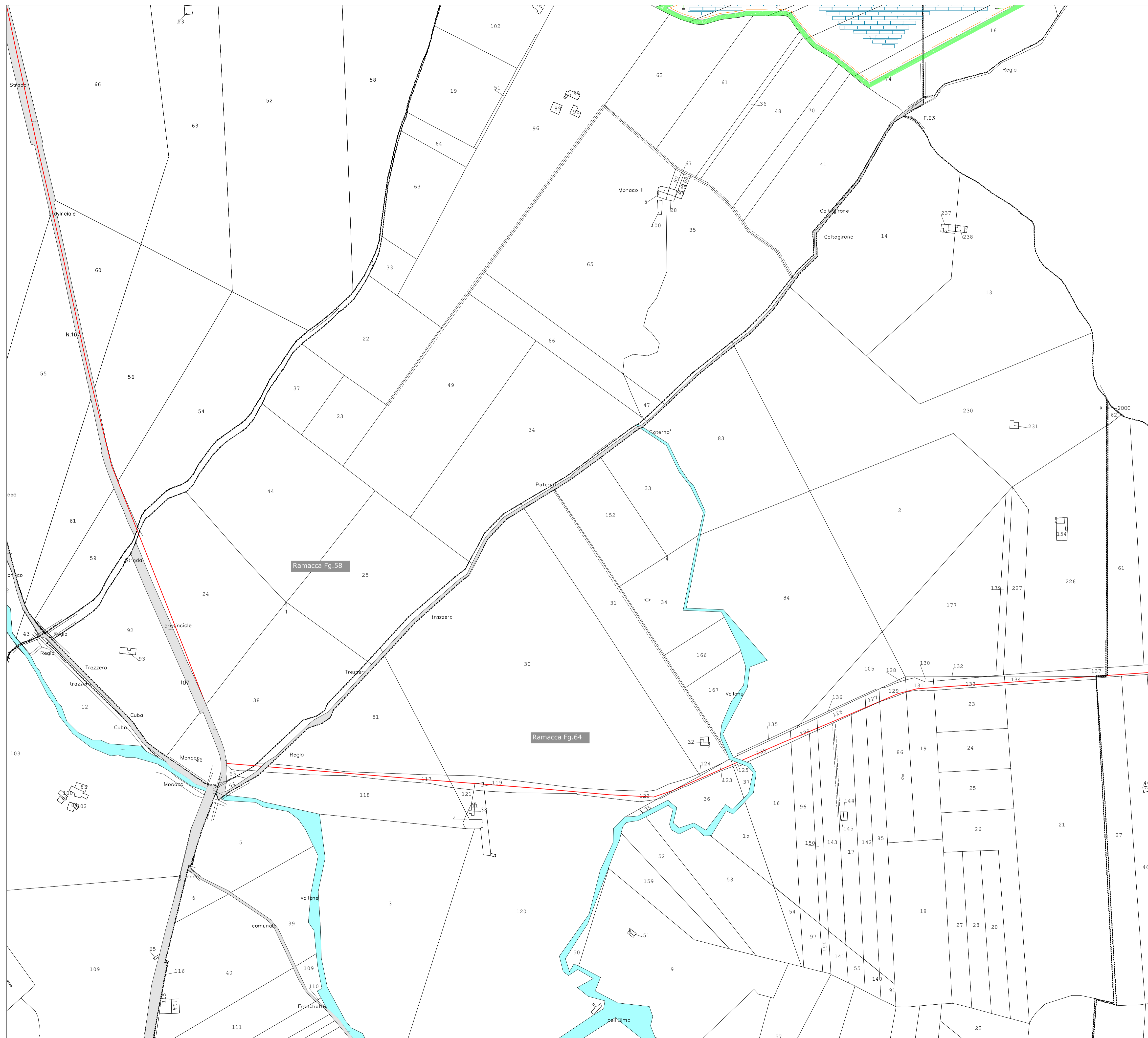


Data	Rev.	DESCRIZIONE	Elaborato e controllato da:		Approvato da:
Mar. 2022	01	REVISIONE GENERALE	3E Ingegneria Srl	3E Ingegneria Srl	IBVI 5 Srl
Sett. 2021	0	PRIMA EMISSIONE	3E Ingegneria Srl	3E Ingegneria Srl	IBVI 5 Srl
REVISIONI					

PROPONENTE:

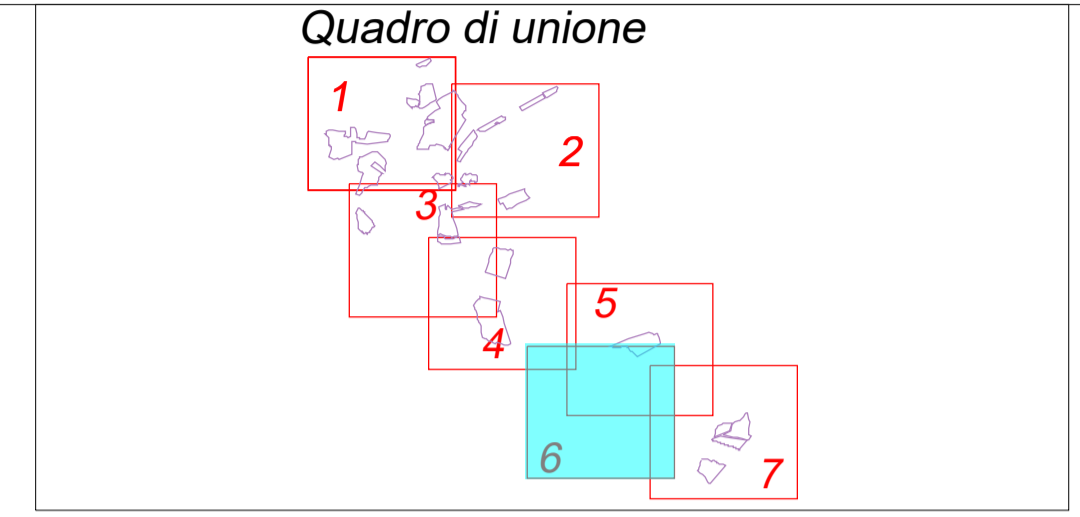
IBVI 5 s.r.l.
 Viale Amedeo Duca D'Aosta,76
 39100 Bolzano (BZ)
IBVI5srl@Pec.it

Proprietà esclusiva delle Società sopra indicate, utilizzo e duplicazione vietate senza autorizzazione scritta.



LEGENDA

	RECINZIONE DELL'AREA DI INSTALLAZIONE CON CANCELLO D'ACCESSO		PANNELLO FISSO 8x3
	LIMITE FASCIA PERIMETRALE		SSE IBV5
	CABINA DI CAMPO		VIABILITA' INTERNA
	CABINA DI IMPIANTO		Fascia 10m particelle
	PANNELLO FISSO 24x3		



Regione: SICILIA
 Province: CATANIA
 Comuni: CASTEL DI IUDICA , RAMACCA

**Impianto fotovoltaico da 231,599 MWp
 PROGETTO DEFINITIVO**

TITOLO:
**Impianto fotovoltaico CASTEL DI IUDICA
 Inquadramento catastale - Scala 1:4000**

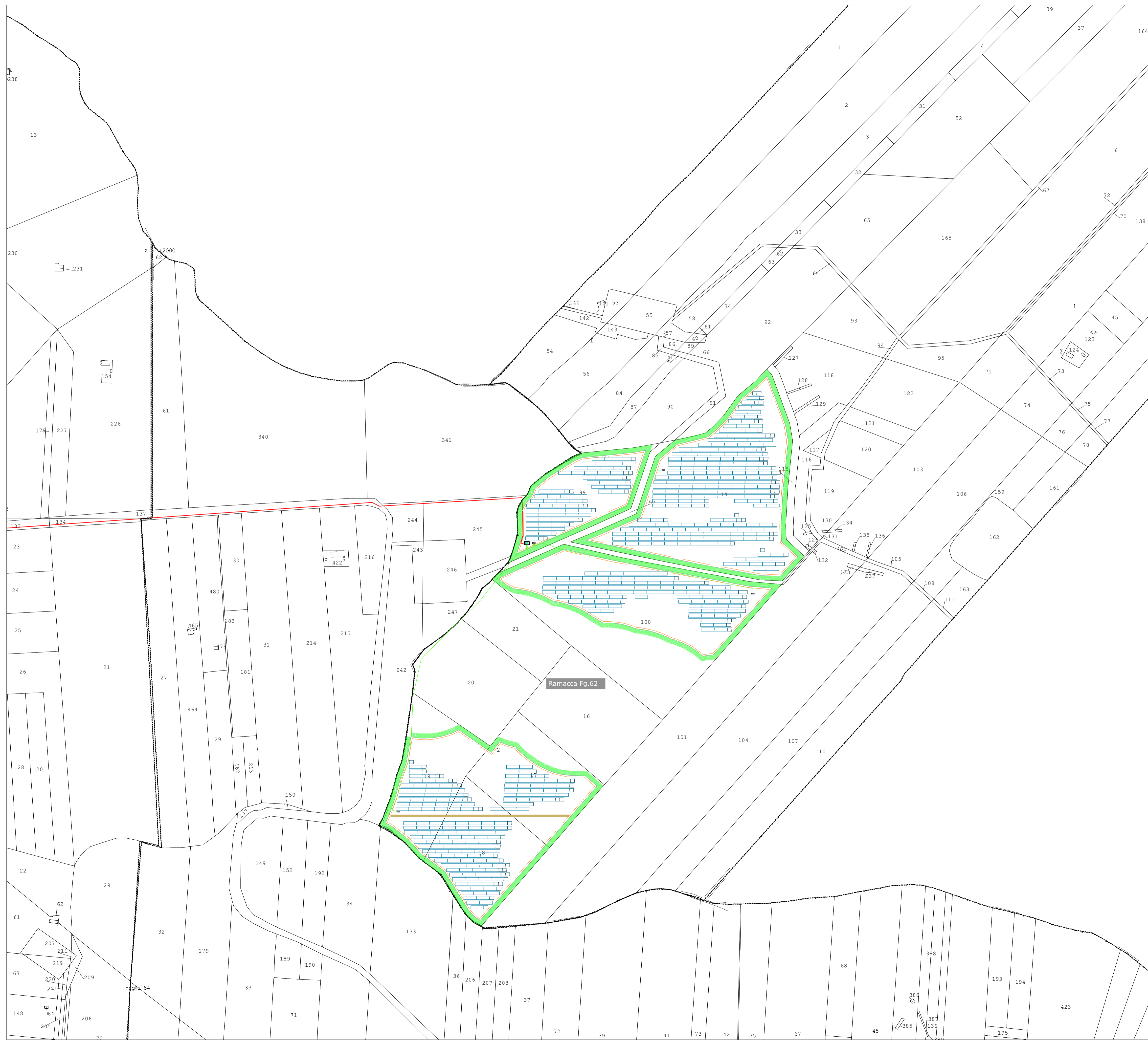
Tavola: **Progettazione**
 073.20.01.W10
 6 di 7

3E Ingegneria S.r.l.
 Via G. Volpe n.92
 56121 PISA
3eingenneria@pec.it
www.3eingenneria.it
info@3eingenneria.it

Mar. 2022	01	REVISIONE GENERALE	3E Ingegneria Srl	3E Ingegneria Srl	IBVI 5 Srl
Sett. 2021	0	PRIMA EMISSIONE	3E Ingegneria Srl	3E Ingegneria Srl	IBVI 5 Srl
Data	Rev.	DESCRIZIONE	Elaborato e controllato da:		Approvato da:
REVISIONI					

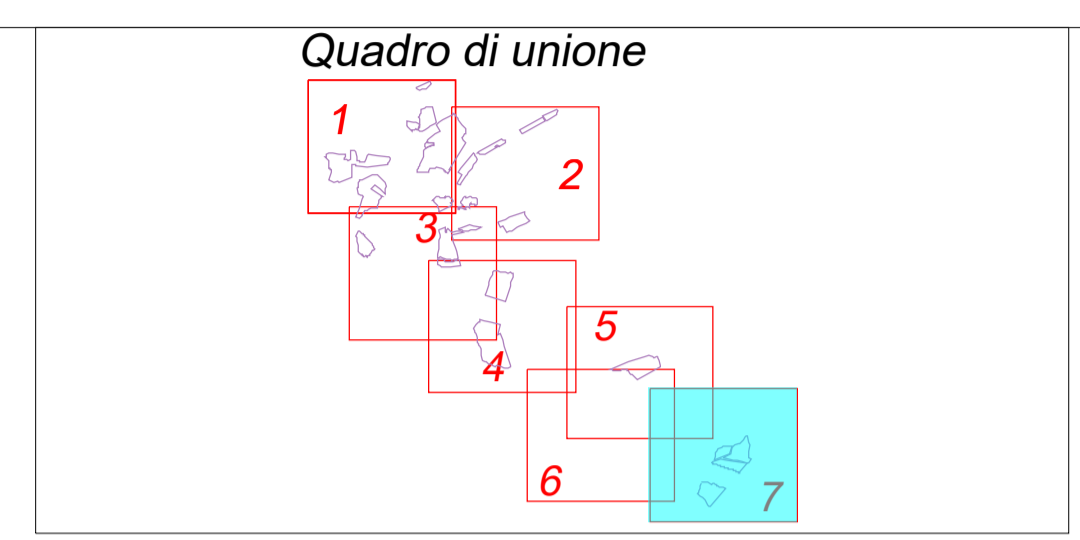
PROPONENTE: **IBVI 5 s.r.l.**
 Viale Armeo Duca D'Aosta,76
 39100 Bolzano (BZ)
IBVI5srl@Pec.it

Proprietà esclusiva delle Società sopra indicate, utilizzo e duplicazione vietate senza autorizzazione scritta.



LEGENDA

- RECINZIONE DELL'AREA DI INSTALLAZIONE CON CANCELLO D'ACCESSO
- LIMITE FASCIA PERIMETRALE
- CABINA DI CAMPO
- CABINA DI IMPIANTO
- PANNELLO FISSO 24x3
- PANNELLO FISSO 8x3
- SSE IBV5
- VIABILITA' INTERNA
- Fascia 10m particelle



Regione: SICILIA
Province: CATANIA
Comuni: CASTEL DI IUDICA , RAMACCA

**Impianto fotovoltaico da 231,599 MWp
PROGETTO DEFINITIVO**

Titolo:
**Impianto fotovoltaico CASTEL DI IUDICA
Inquadramento catastale - Scala 1:4000**

Tavola: **Progettazione**
073.20.01.W10
7 di 7

3E Ingegneria S.r.l.
Via G. Volpe n.92
56121 PISA
3eingegneria@pec.it
www.3eingegneria.it
info@3eingegneria.it

Data		DESCRIZIONE	Elaborato e controllato da:		Approvato da:
Mar. 2022	01	REVISIONE GENERALE	3E Ingegneria Srl	3E Ingegneria Srl	IBVI 5 Srl
Sett. 2021	0	PRIMA EMISSIONE	3E Ingegneria Srl	3E Ingegneria Srl	IBVI 5 Srl
REVISIONI					

PROPONENTE: **IBVI 5 s.r.l.**
Viale Amedeo Duca D'Aosta,76
39100 Bolzano (BZ)
IBVI5srl@Pec.it

Proprietà esclusiva delle Società sopra indicate, utilizzo e duplicazione vietate senza autorizzazione scritta.