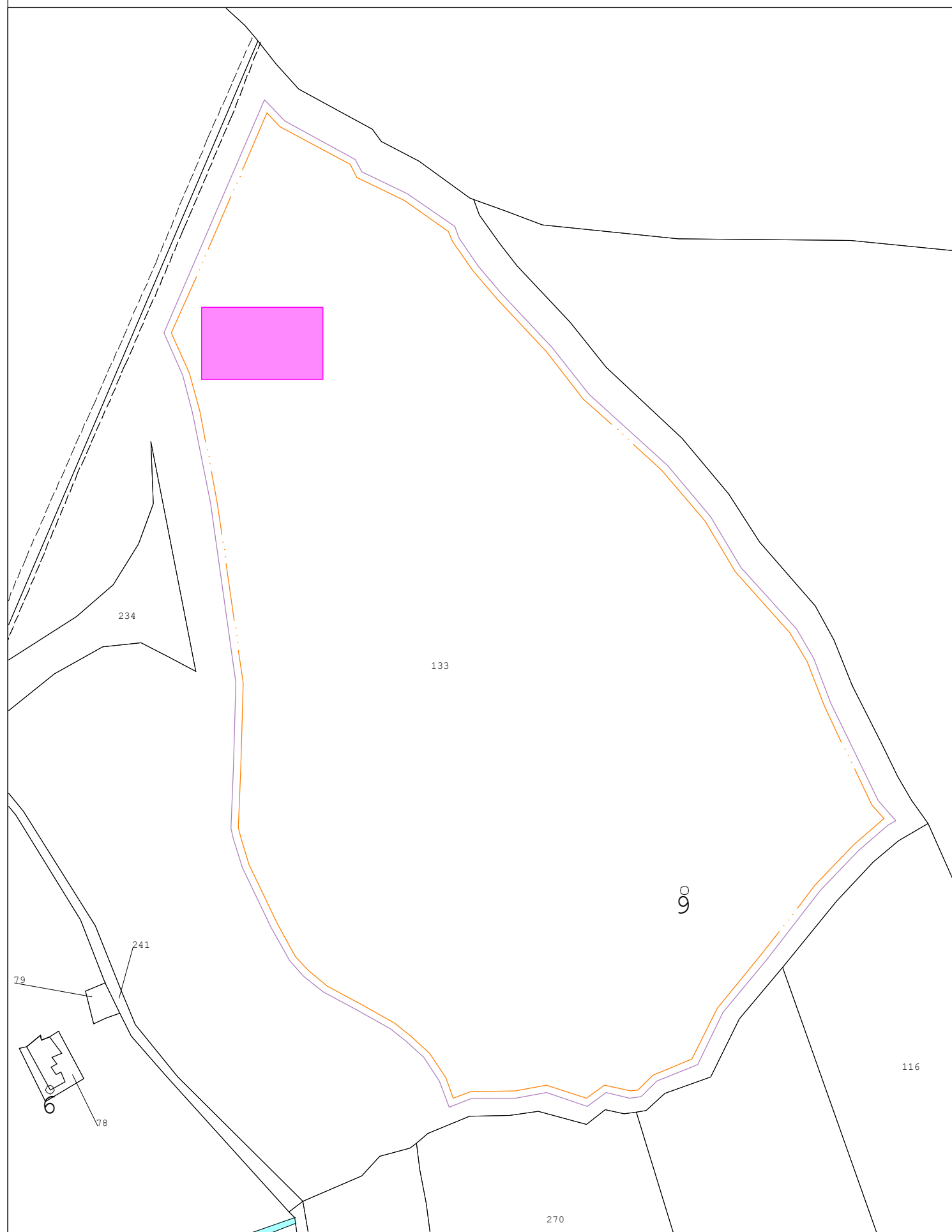


Stazione di Utenza
 RECINZIONE DELL'AREA DI INSTALLAZIONE
 LIMITE FASCIA PERIMETRALE



Regione: SICILIA
 Province: CATANIA
 Comuni: CASTEL DI IUDICA , RAMACCA

Impianto fotovoltaico da 231,599 MWp

PROGETTO DEFINITIVO

Titolo:

Stazioni di Utenza e collegamento alla rete

Planimetria inquadramento su catastale - Scala 1:2000

Tavola:

073.20.01.W27
1 di 3

Progettazione



3E Ingegneria S.r.l.
 Via G. Volpe n.92
 56121 PISA
3eingegneria@pec.it
www.3eingegneria.it
info@3eingegneria.it



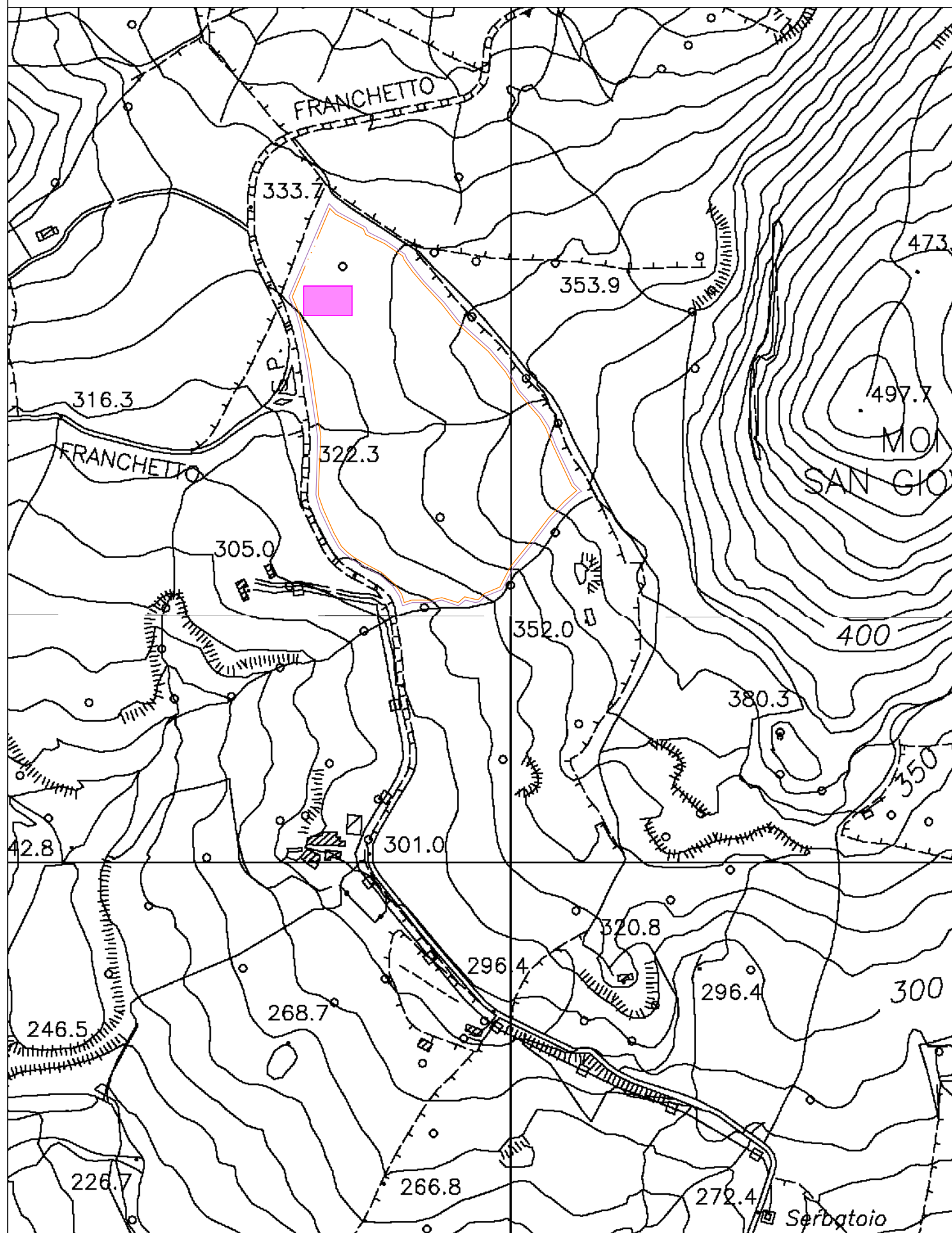
Data	Rev.	DESCRIZIONE	Elaborato e controllato da:		Approvato da:
Mar. 2022	01	REVISIONE GENERALE	3E Ingegneria Srl	3E Ingegneria Srl	IBVI 5 Srl
Sett. 2021	0	PRIMA EMISSIONE	3E Ingegneria Srl	3E Ingegneria Srl	IBVI 5 Srl
REVISIONI					

PROPONENTE:



IBVI 5 srl
 Viale Amedeo Duca D'Aosta,76
 39100 Bolzano (BZ)
IBVI8srl@Pec.it

Stazione di Utenza
 RECINZIONE DELL'AREA DI INSTALLAZIONE
 LIMITE FASCIA PERIMETRALE



Regione: SICILIA
 Province: CATANIA
 Comuni: CASTEL DI IUDICA , RAMACCA

Impianto fotovoltaico da 231,599 MWp PROGETTO DEFINITIVO

Titolo:

Stazioni di Utenza e collegamento alla rete Planimetria inquadramento su CTR - Scala 1:5000

Tavola:

073.20.01.W27
2 di 3

Progettazione



3E Ingegneria S.r.l.
 Via G. Volpe n.92
 56121 PISA
3eingegneria@pec.it
www.3eingegneria.it
info@3eingegneria.it



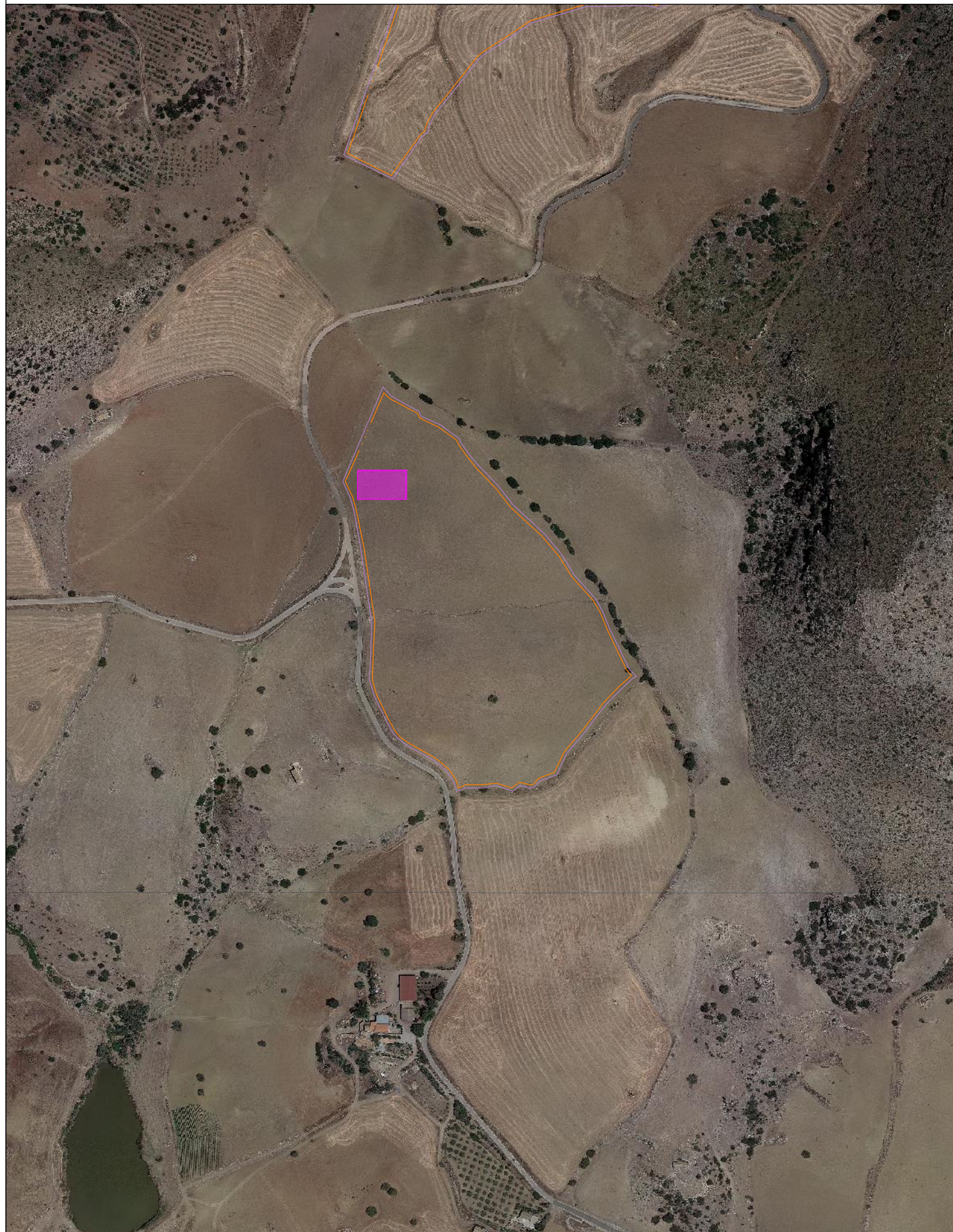
Data	Rev.	DESCRIZIONE	Elaborato e controllato da:		Approvato da:
Mar. 2022	01	REVISIONE GENERALE	3E Ingegneria Srl	3E Ingegneria Srl	IBVI 5 Srl
Sett. 2021	0	PRIMA EMISSIONE	3E Ingegneria Srl	3E Ingegneria Srl	IBVI 5 Srl
REVISIONI					

PROPONENTE:

ibvi 5 s.r.l.

IBVI 5 srl
 Viale Amedeo Duca D'Aosta,76
 39100 Bolzano (BZ)
IBVI8srl@Pec.it

Stazione di Utenza
 RECINZIONE DELL'AREA DI INSTALLAZIONE
 LIMITE FASCIA PERIMETRALE



Regione: SICILIA
 Province: CATANIA
 Comuni: CASTEL DI IUDICA , RAMACCA

Impianto fotovoltaico da 231,599 MWp
 PROGETTO DEFINITIVO

Titolo:

Stazioni di Utenza e collegamento alla rete
 Planimetria inquadramento su ortofoto - Scala 1:5000

Tavola:

073.20.01.W27
 3 di 3

Progettazione



3E Ingegneria S.r.l.
 Via G. Volpe n.92
 56121 PISA
3eingegneria@pec.it
www.3eingegneria.it
info@3eingegneria.it



Data	Rev.	DESCRIZIONE	Elaborato e controllato da:		Approvato da:
Mar. 2022	01	REVISIONE GENERALE	3E Ingegneria Srl	3E Ingegneria Srl	IBVI 5 Srl
Sett. 2021	0	PRIMA EMISSIONE	3E Ingegneria Srl	3E Ingegneria Srl	IBVI 5 Srl
REVISIONI					

PROPONENTE:



IBVI 5 srl
 Viale Amedeo Duca D'Aosta,76
 39100 Bolzano (BZ)
IBVI8srl@Pec.it