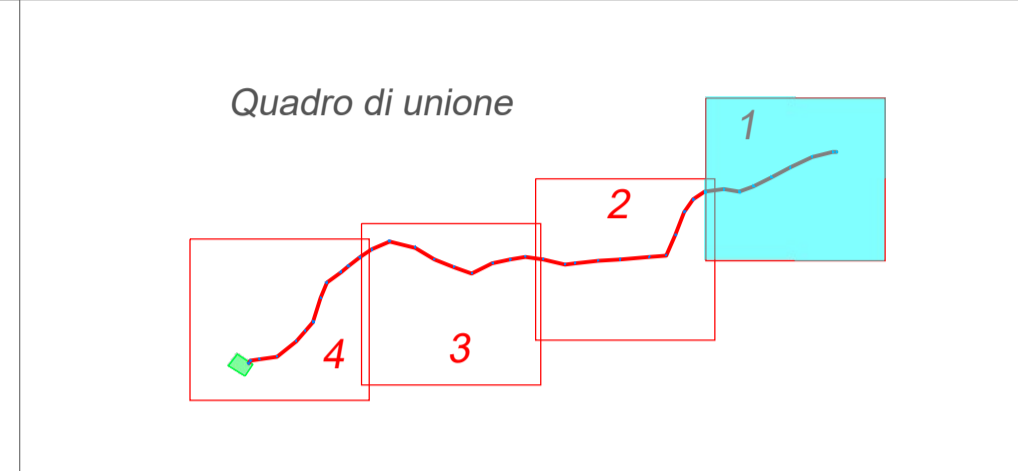




LEGENDA

| | | | |
|--|------------------|--|------------------|
| | SSE IBVS | | LINEA AT |
| | SSE "TERNA" | | NUOVO SOSTEGNO |
| | AREE DI IMPIANTO | | CONFINI COMUNALI |

| NUM ATTRAVERSAMENTO | DESCRIZIONE OPERA | ENTE INTERESSATO |
|----------------------------|-------------------|--------------------|
| Comune di Castel di Iudica | | |
| 1 | Linea MT | e Distribuzione |
| 2 | Fosso | Autorità di bacino |
| 3 | Fosso | Autorità di bacino |
| 4 | Linea BT | e Distribuzione |
| 5 | Linea BT | e Distribuzione |
| strade comunali | | |



Regione: SICILIA
 Province: CATANIA
 Comuni: CASTEL DI IUDICA , RAMACCA

**Impianto fotovoltaico da 231,599 MWp
 PROGETTO DEFINITIVO**

Titolo: **Impianto fotovoltaico CASTEL DI IUDICA
 Elettrodotto AT - Planimetria con attraversamenti
 Scala 1:5000**

Tavola: **Progettazione**
 073.20.01.W36
 1 di 4

3E Ingegneria S.r.l.
 Via G. Volpe n.92
 56121 PISA
3eingegneria@pec.it
www.3eingegneria.it
info@3eingegneria.it

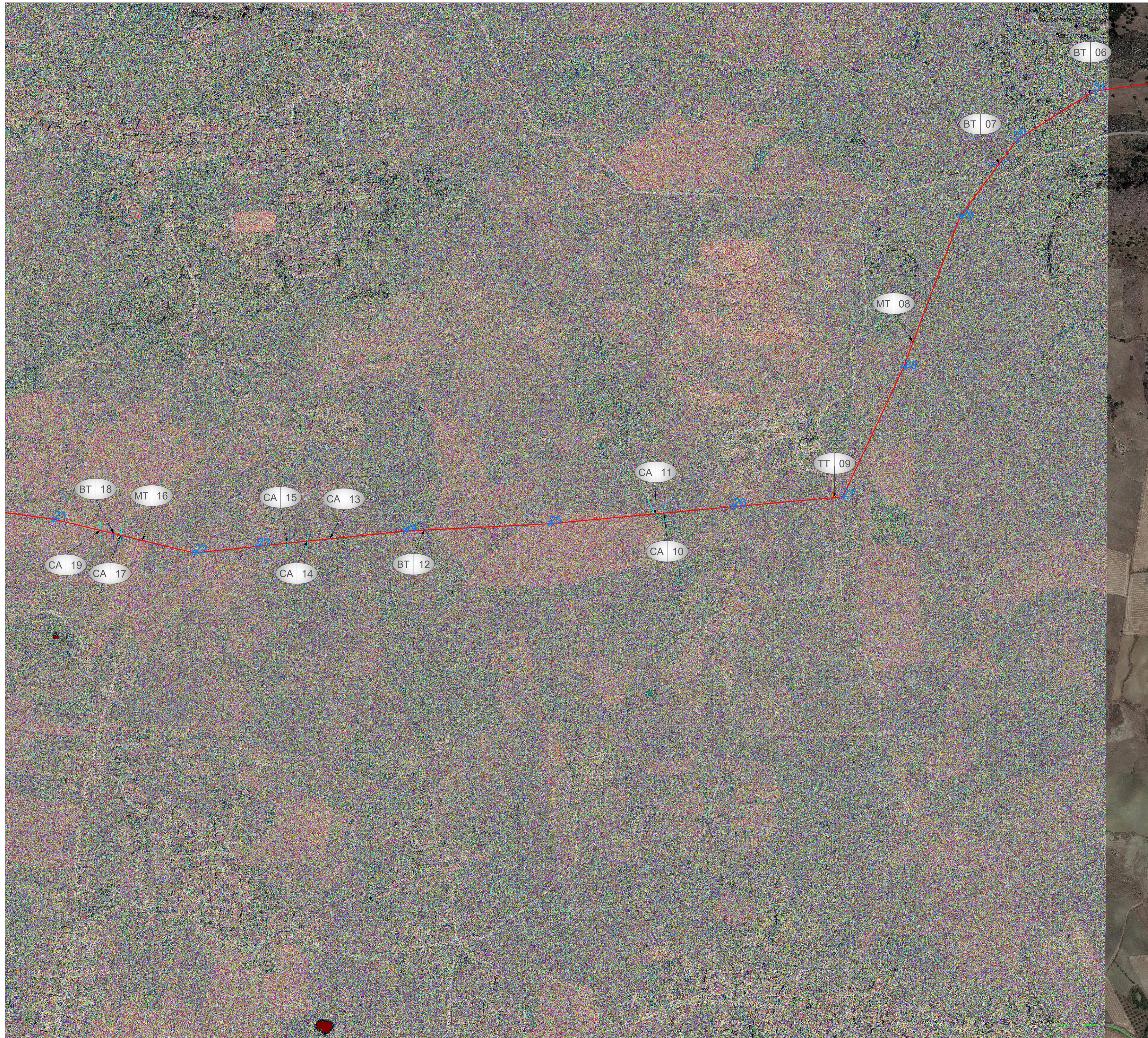


| Data | Rev. | DESCRIZIONE | Elaborato e controllato da: | Approvato da: |
|------------|------|--------------------|-----------------------------|-------------------|
| Mar. 2022 | 01 | REVISIONE GENERALE | 3E Ingegneria Srl | 3E Ingegneria Srl |
| Sett. 2021 | 0 | PRIMA EMISSIONE | 3E Ingegneria Srl | 3E Ingegneria Srl |
| REVISIONI | | | | |

PROPONENTE:

Ibvi 5 s.r.l.
 Viale Amedeo Duca D'Aosta,76
 39100 Bolzano (BZ)
IBV15Srl@Pec.it

Proprietà esclusiva delle Società sopra indicate, utilizzo e duplicazione vietate senza autorizzazione scritta.

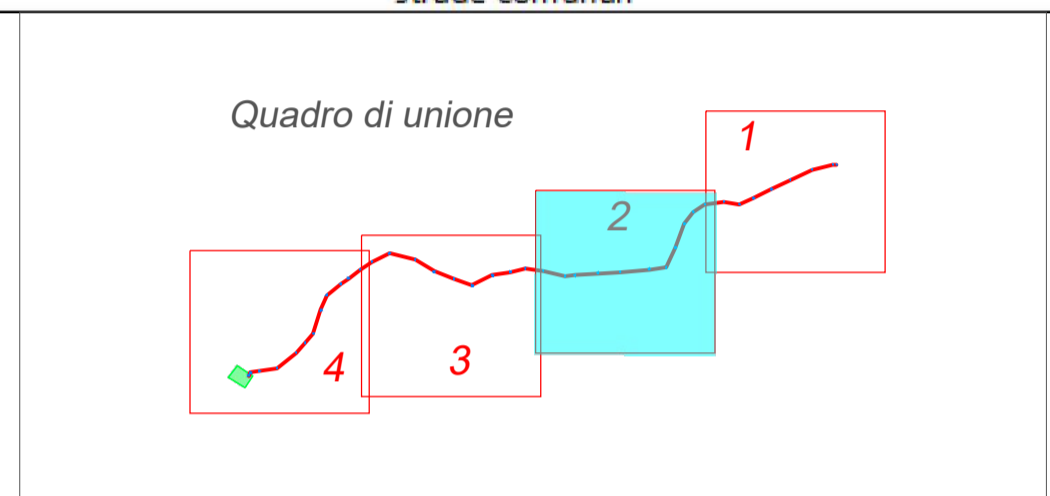


LEGENDA

| | | | |
|--|------------------|--|------------------|
| | SSE IBVS | | LINEA AT |
| | SSE "TERNA" | | NUOVO SOSTEGNO |
| | AREE DI IMPIANTO | | CONFINI COMUNALI |

| NUM ATTRAVERSAMENTO | DESCRIZIONE OPERA | ENTE INTERESSATO |
|----------------------------|-------------------|--------------------|
| Comune di Castel di Iudica | | |
| 6 | Linea BT | e Distribuzione |
| 7 | Linea BT | e Distribuzione |
| 8 | Linea MT | e Distribuzione |
| 9 | Linea TT | Telecom Italia |
| 10 | Fosso | Autorità di bacino |
| 11 | Fosso | Autorità di bacino |
| 12 | Linea BT | e Distribuzione |
| 13 | Fosso | Autorità di bacino |
| 14 | Fosso | Autorità di bacino |
| 15 | Fosso | Autorità di bacino |
| 16 | Linea MT | e Distribuzione |
| 17 | Fosso | Autorità di bacino |
| 18 | Linea BT | e Distribuzione |
| 19 | Fosso | Autorità di bacino |

strade comunali



Regione: SICILIA
 Province: CATANIA
 Comuni: CASTEL DI IUDICA , RAMACCA

**Impianto fotovoltaico da 231,599 MWp
 PROGETTO DEFINITIVO**

Titolo: **Impianto fotovoltaico CASTEL DI IUDICA
 Elettrodotta AT - Planimetria con attraversamenti
 Scala 1:5000**

Tavola: **Progettazione**

073.20.01.W36
2 di 4

3E Ingegneria S.r.l.
 Via G. Volpe n.92
 56121 PISA
3eingenneria@pec.it
www.3eingenneria.it
info@3eingenneria.it



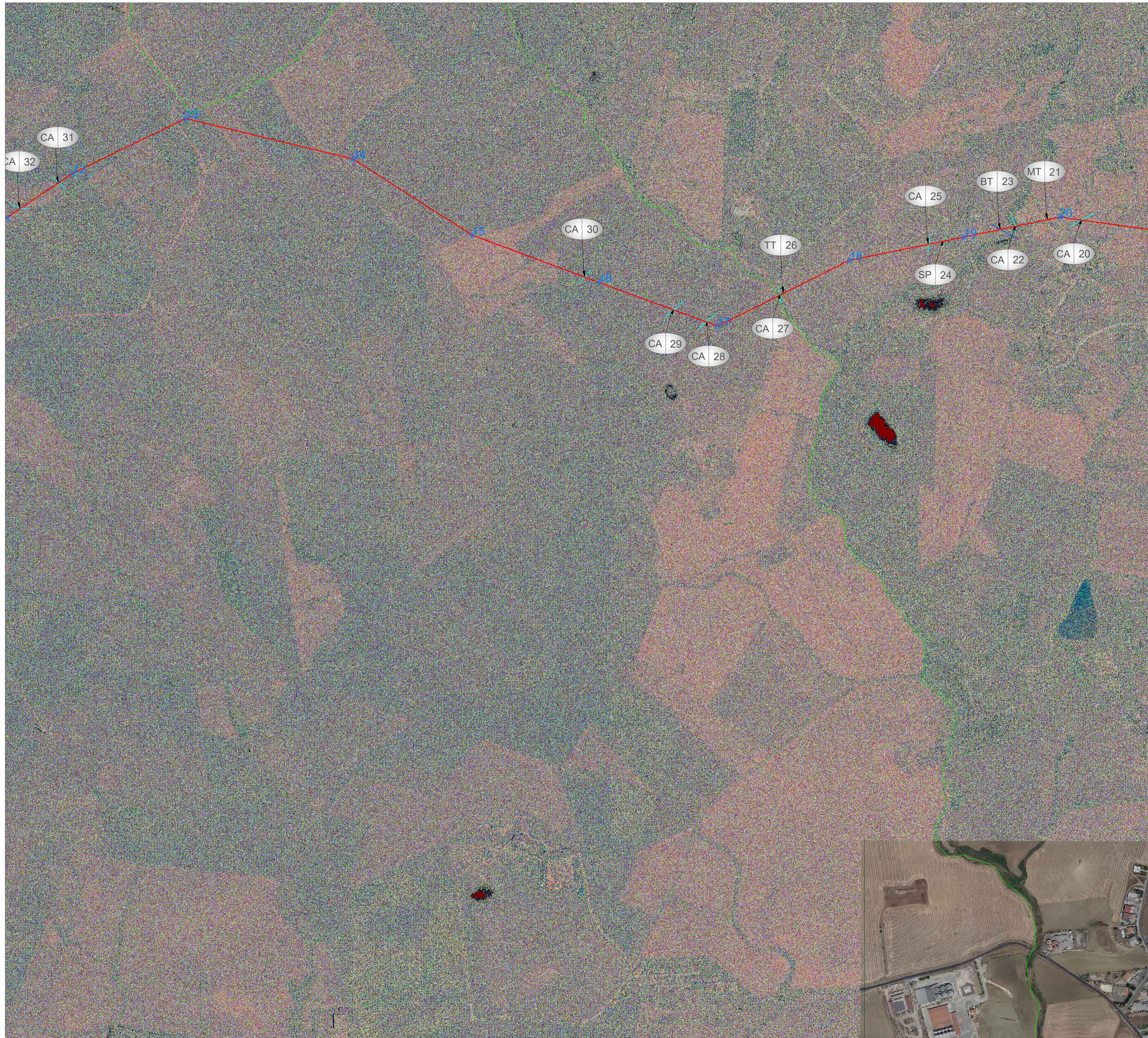
| Data | Rev. | DESCRIZIONE | Elaborato e controllato da: | Approvato da: |
|------------|------|--------------------|-----------------------------|-------------------|
| Mar. 2022 | 01 | REVISIONE GENERALE | 3E Ingegneria Srl | 3E Ingegneria Srl |
| Sett. 2021 | 0 | PRIMA EMISSIONE | 3E Ingegneria Srl | 3E Ingegneria Srl |

REVISIONI

PROPRONENTE:

Ibvi 5 s.r.l.
 Viale Amedeo Duca D'Aosta,76
 39100 Bolzano (BZ)
IBV18Srl@Pec.it

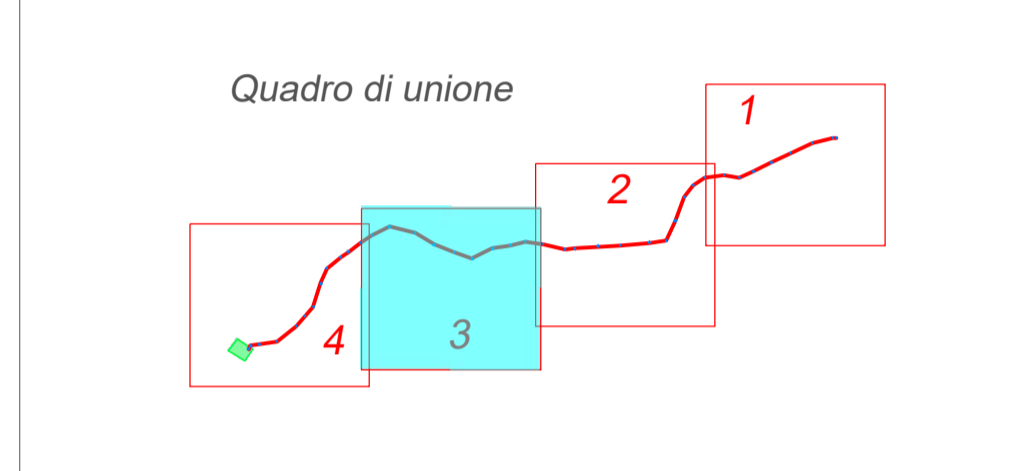
Proprietà esclusiva delle Società sopra indicate, utilizzo e duplicazione vietate senza autorizzazione scritta.



LEGENDA

| | | | |
|--|------------------|--|------------------|
| | SSE IBVS | | LINEA AT |
| | SSE "TERNA" | | NUOVO SOSTEGNO |
| | AREE DI IMPIANTO | | CONFINI COMUNALI |

| NUM ATTRAVERSAMENTO | DESCRIZIONE OPERA | ENTE INTERESSATO |
|----------------------------|---------------------------|----------------------|
| Comune di Castel di Iudica | | |
| 20 | Fosso | Autorità di bacino |
| 21 | Linea MT | e Distribuzione |
| 22 | Fosso | Autorità di bacino |
| 23 | Linea BT | e Distribuzione |
| 24 | Strada provinciale SP25ii | Provincia di Catania |
| 25 | Fosso | Autorità di bacino |
| 26 | Linea TT | Telecom Italia |
| 27 | Fosso | Autorità di bacino |
| strade comunali | | |
| Comune di Ramacca | | |
| 28 | Fosso | Autorità di bacino |
| 29 | Fosso | Autorità di bacino |
| 30 | Fosso | Autorità di bacino |
| 31 | Fosso | Autorità di bacino |
| 32 | Fosso | Autorità di bacino |
| strade comunali | | |



Regione: SICILIA
 Province: CATANIA
 Comuni: CASTEL DI IUDICA , RAMACCA

**Impianto fotovoltaico da 231,599 MWp
 PROGETTO DEFINITIVO**

Titolo: **Impianto fotovoltaico CASTEL DI IUDICA
 Elettrodotto AT - Planimetria con attraversamenti
 Scala 1:5000**

Tavola: **Progettazione**

073.20.01.W36
 3 di 4

3E Ingegneria S.r.l.
 Via G. Volpe n.92
 56121 PISA
3eingegneria@pec.it
www.3eingegneria.it
info@3eingegneria.it



| Data | Rev. | DESCRIZIONE | Elaborato e controllato da: | Approvato da: |
|------------|------|--------------------|-----------------------------|-------------------|
| Mar. 2022 | 01 | REVISIONE GENERALE | 3E Ingegneria Srl | 3E Ingegneria Srl |
| Sett. 2021 | 0 | PRIMA EMISSIONE | 3E Ingegneria Srl | 3E Ingegneria Srl |
| REVISIONI | | | | |

PROPONENTE: **IBVI 5 s.r.l.**
 Viale Amedeo Duca D'Aosta,76
 39100 Bolzano (BZ)
IBVI5srl@Pec.it

Proprietà esclusiva delle Società sopra indicate, utilizzo e duplicazione vietate senza autorizzazione scritta.

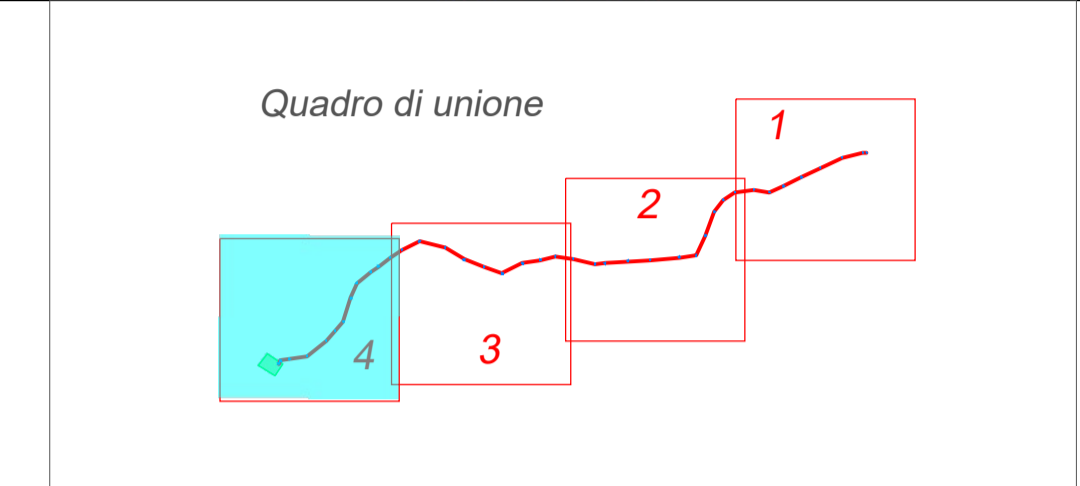


LEGENDA

| | | | |
|--|------------------|--|------------------|
| | SSE IBVS | | LINEA AT |
| | SSE "TERNA" | | NUOVO SOSTEGNO |
| | AREE DI IMPIANTO | | CONFINI COMUNALI |

| Comune di Ramacca | | |
|-------------------|--------------------------|----------------------|
| 32 | Fosso | Autorit  di bacino |
| 33 | Fosso | Autorit  di bacino |
| 34 | Fosso | Autorit  di bacino |
| 35 | Fosso | Autorit  di bacino |
| 36 | Fosso | Autorit  di bacino |
| 37 | Strada provinciale SP182 | Provincia di Catania |

strade comunali



Regione: SICILIA
 Province: CATANIA
 Comuni: CASTEL DI IUDICA , RAMACCA

**Impianto fotovoltaico da 231,599 MWp
 PROGETTO DEFINITIVO**

Titolo: **Impianto fotovoltaico CASTEL DI IUDICA
 Elettrodotto AT - Planimetria con attraversamenti
 Scala 1:5000**

Tavola:
 073.20.01.W36
 4 di 4

Progettazione

3E Ingegneria S.r.l.
 Via G. Volpe n.92
 56121 PISA
3eingegneria@pec.it
www.3eingegneria.it
info@3eingegneria.it



| Data | Rev. | DESCRIZIONE | Elaborato e controllato da: | Approvato da: |
|------------|------|--------------------|-----------------------------|-------------------|
| Mar. 2022 | 01 | REVISIONE GENERALE | 3E Ingegneria Srl | 3E Ingegneria Srl |
| Sett. 2021 | 0 | PRIMA EMISSIONE | 3E Ingegneria Srl | 3E Ingegneria Srl |

REVISIONI

PROPRONENTE:

Ibvi 5 s.r.l.
 Viale Amedeo Duca D'Aosta,76
 39100 Bolzano (BZ)
IBV18Srl@Pec.it

Propriet  esclusiva delle Societ  sopra indicate, utilizzo e duplicazione vietate senza autorizzazione scritta.