

REGIONE: SICILIA
PROVINCIA: CATANIA
COMUNI: CASTEL DI IUDICA E
RAMACCA

ELABORATO:

RS06AEG000&A0

OGGETTO:

**PROGETTO “CASTEL DI IUDICA II”
IMPIANTO FOTOVOLTAICO DA 231,599 MWp**

PROPONENTE:



IBVI 5 srl

Viale Amedeo Duca d'Aosta 76
39100 Bolzano (BZ)
Ibvi5srl@pec.it

**Procedura di
VIA Nazionale**



Arcadia s.r.l.s.

Via Houel 29, 90138 – Palermo

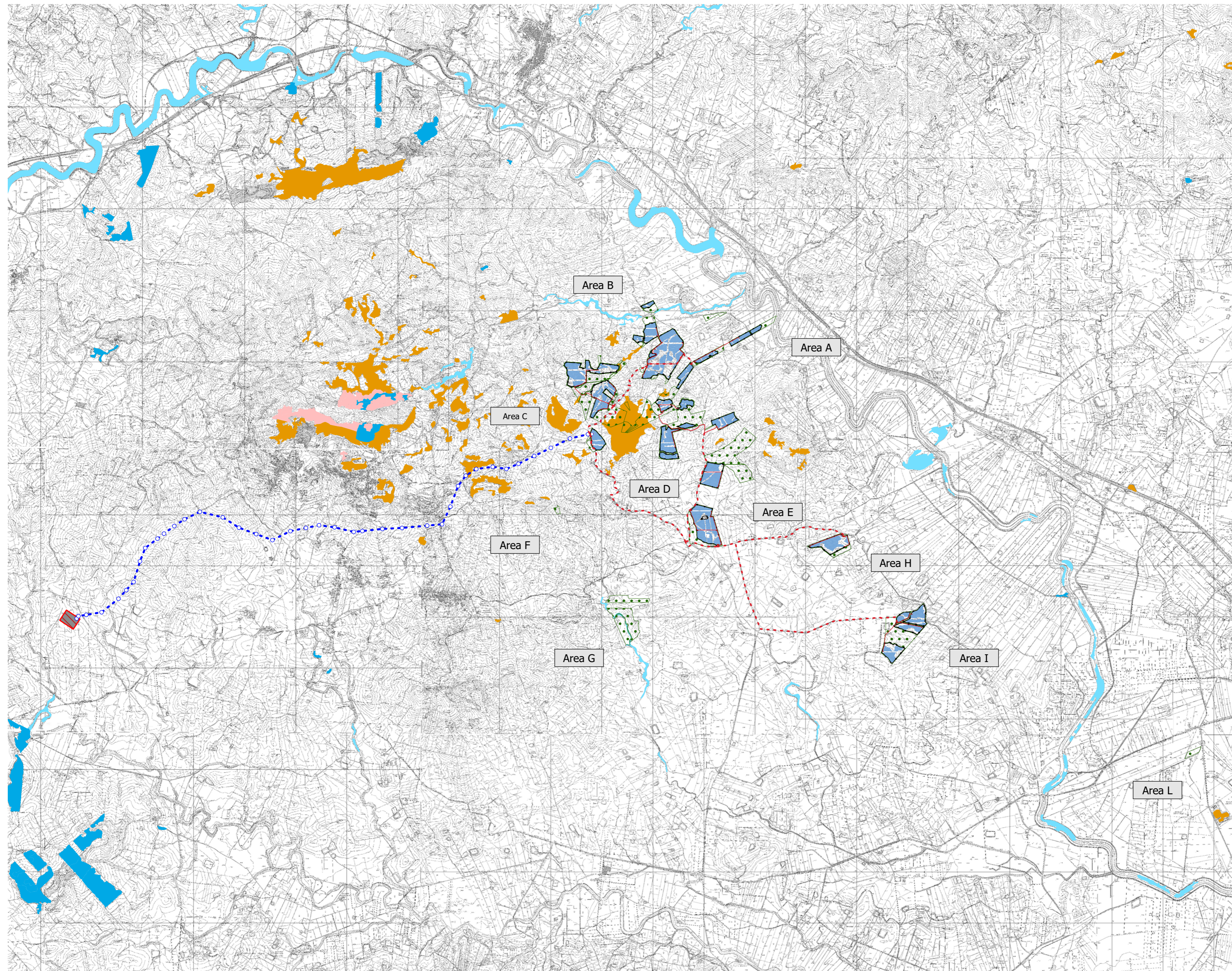
info@arcadiaprogetti.it
arcadiaprogetti@arubapec.it

Impianto fotovoltaico e opere di connessione alla RTN
Inquadramento su **USFVW1aeUZ| WWWLSVad|W6dMS|**

Note:

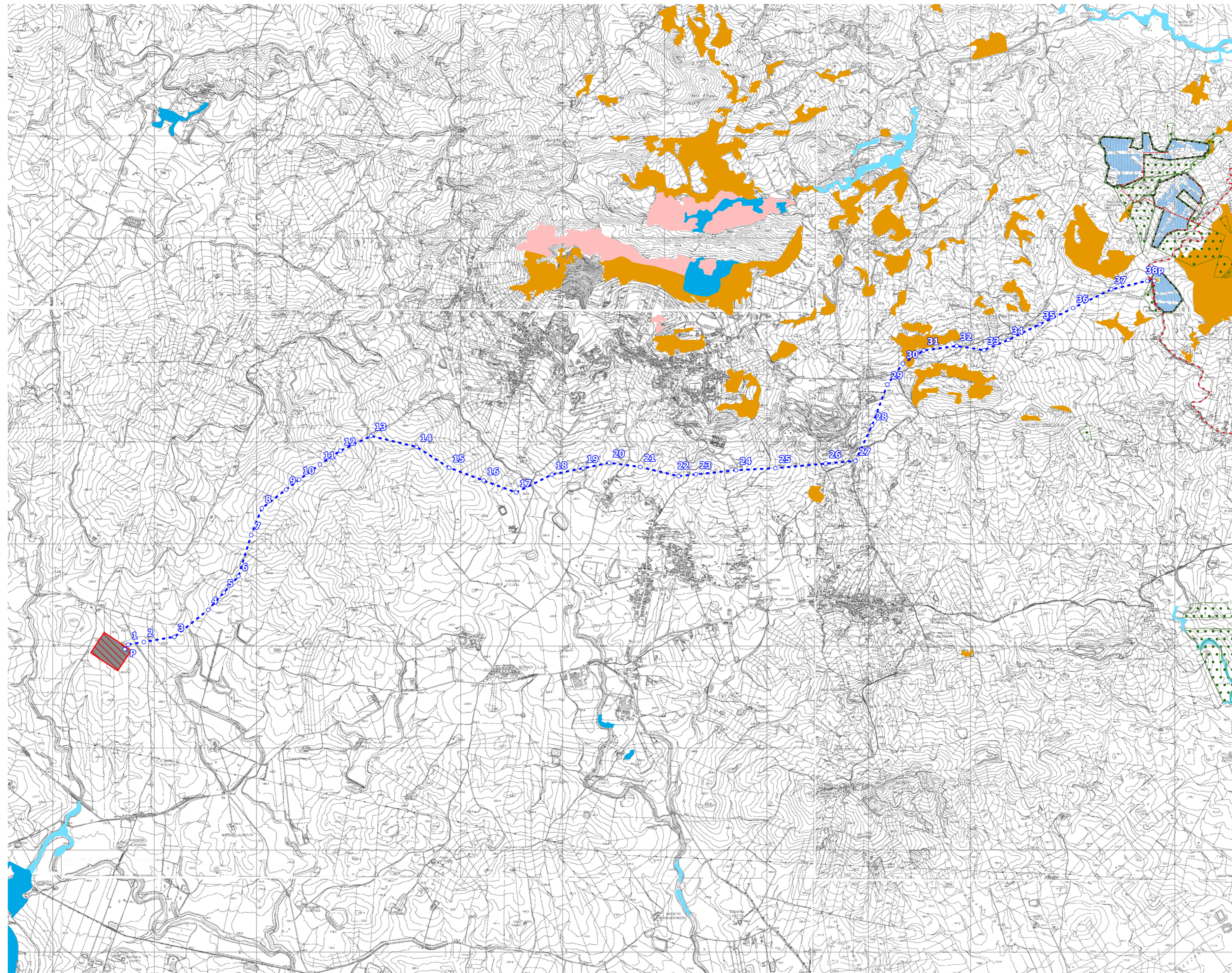
DATA	REV	DESCRIZIONE	ELABORATO da:	APPROVATO da:
12.04.2022	0	Emissione	Arcadia srls	IBVI 5
			Dott. Agr. Enrico Camerata Scovazzo	

PROPRIETÀ ESCLUSIVA DELLE SOCIETÀ SOPRA INDICATE,
UTILIZZO E DUPLICAZIONE VIETATE SENZA AUTORIZZAZIONE SCRITTA



Progetto "Castel di Iudica 2"
Impianto fotovoltaico e opere di connessione alla RTN
Carta dei boschi e delle categorie forestali su CTR 1:10.000

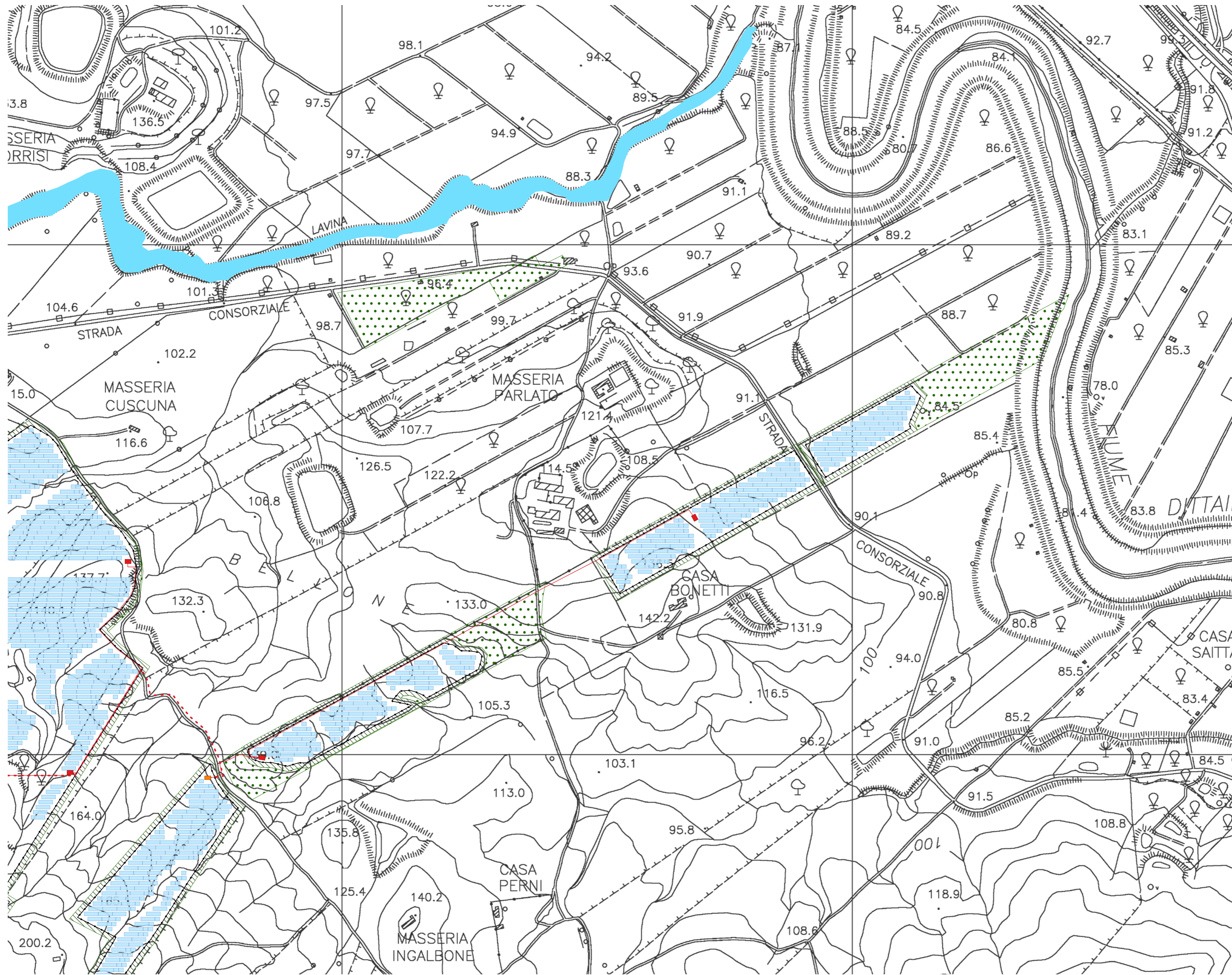
- Aree libere
 - Cabine di campo
 - Cabine di impianto
 - Cavidotti interni
 - - - Cavidotti MT
 - - - Elettrodotto aereo AT
 - ▨ Fasce di mitigazione
 - Pannelli
 - Recinzione perimetrale
 - Sostegni elettrodotto
 - SSE IBV5
 - SSE Terna
 - Viabilità e fasce di rispetto
- Categorie forestali**
- Arbusteti montani
 - Boschi a conifere
 - Castagneti
 - Cerrete
 - Faggete
 - Formazioni a genista aetnensis
 - Formazioni pioniere a Betula aetnensis
 - Formazioni pioniere a pioppo tremulo
 - Formazioni riparie
 - Ginestreto
 - Leccete
 - Macchia mediterranea
 - Pinete
 - Pinete di pini mediterranei
 - Pinete di pino laricio
 - Querceti di roverella
 - Rimboschimenti
 - Rimboschimenti a conifere (Pinus sp. pl.)
 - Rimboschimenti di conifere
 - Rimboschimenti di conifere e latifoglie
 - Rimboschimenti di conifere ed eucalpti
 - Rimboschimenti di eucalpti
 - Rimboschimenti di latifoglie
 - Sugherete
 - Vegetazione ripariale
 - Non definito



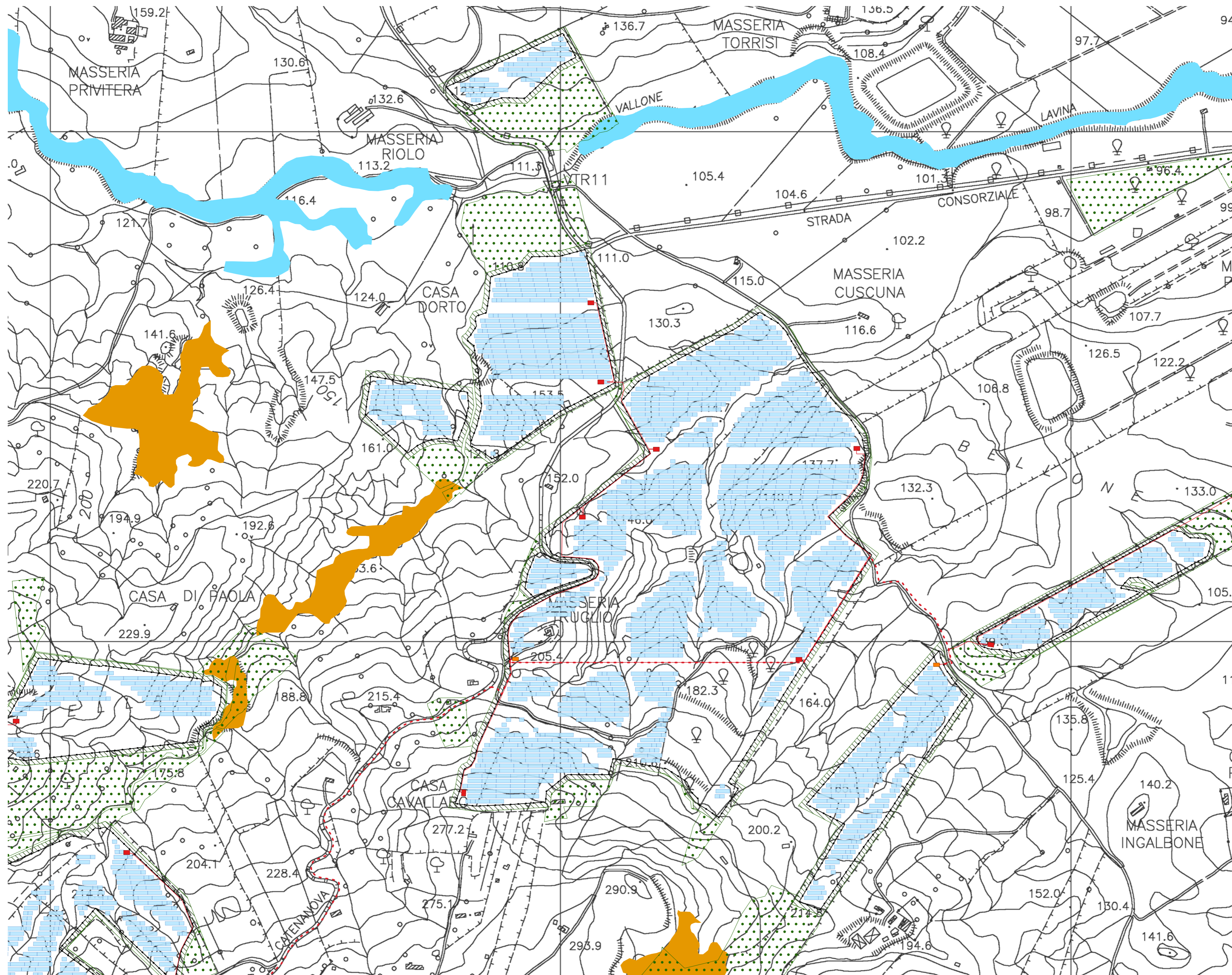
Progetto "Castel di Iudica 2"
Opere di connessione alla RTN
Carta dei boschi e delle categorie forestali su CTR
1:10.000

- Aree libere
 - Cabine di campo
 - Cabine di impianto
 - Cavidotti interni
 - Cavidotti MT
 - Elettrodotto aereo AT
 - Fasce di mitigazione
 - Pannelli
 - Recinzione perimetrale
 - Sostegni elettrodotto
 - SSE IBV5
 - SSE Terna
 - Viabilità e fasce di rispetto
- Categorie forestali**
- Arbusteti montani
 - Boschi a conifere
 - Castagneti
 - Cerrete
 - Faggete
 - Formazioni a genista aetnensis
 - Formazioni pioniere a Betula aetnensis
 - Formazioni pioniere a pioppo tremulo
 - Formazioni riparie
 - Ginestreto
 - Lecce
 - Macchia mediterranea
 - Pinete
 - Pinete di pini mediterranei
 - Pinete di pino laricio
 - Querceti di roverella
 - Rimboschimenti
 - Rimboschimenti a conifere (Pinus sp. pl.)
 - Rimboschimenti di conifere
 - Rimboschimenti di conifere e latifoglie
 - Rimboschimenti di conifere ed eucalpti
 - Rimboschimenti di eucalpti
 - Rimboschimenti di latifoglie
 - Sugherete
 - Vegetazione ripariale
 - Non definito

Area A "Bonetti"
Carta dei boschi e delle
categorie forestali su CTR
1:10.000



- Aree libere
 - Cabine di campo
 - Cabine di impianto
 - Cavidotti interni
 - Cavidotti MT
 - Elettrodotto aereo AT
 - Fasce di mitigazione
 - Pannelli
 - Recinzione perimetrale
 - Sostegni elettrodotto
 - SSE IBV5
 - SSE Terna
 - Viabilità e fasce di rispetto
- Categorie forestali**
- Arbusteti montani
 - Boschi a conifere
 - Castagneti
 - Cerrete
 - Faggete
 - Formazioni a genista aetnensis
 - Formazioni pioniere a Betula aetnensis
 - Formazioni pioniere a pioppo tremulo
 - Formazioni riparie
 - Ginestreto
 - Lecce
 - Macchia mediterranea
 - Pinete
 - Pinete di pini mediterranei
 - Pinete di pino laricio
 - Querceti di roverella
 - Rimboschimenti
 - Rimboschimenti a conifere (Pinus sp. pl.)
 - Rimboschimenti di conifere
 - Rimboschimenti di conifere e latifoglie
 - Rimboschimenti di conifere ed eucalpti
 - Rimboschimenti di eucalpti
 - Rimboschimenti di latifoglie
 - Sugherete
 - Vegetazione ripariale
 - Non definito

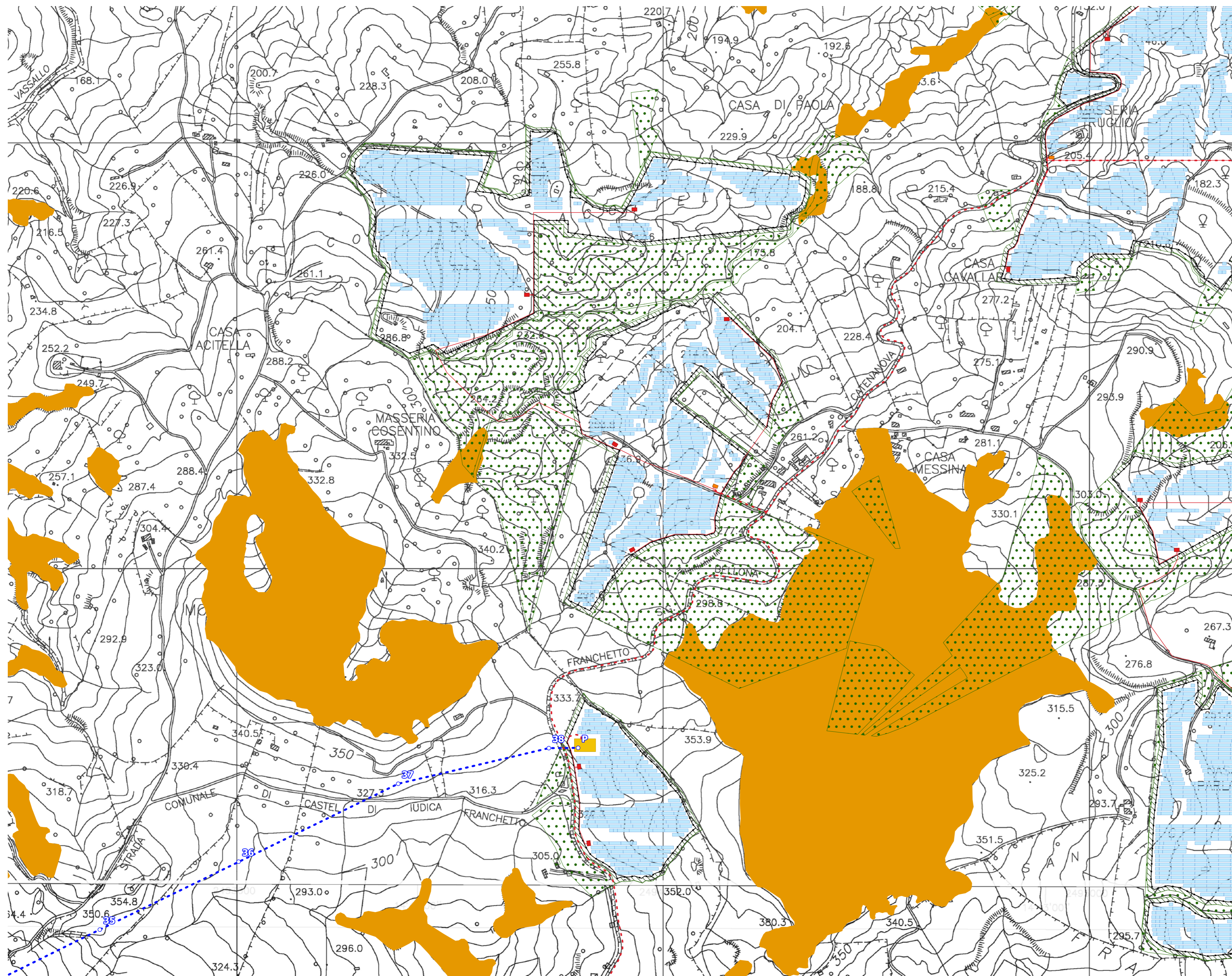


94. **Area B "Cavallaro"**
*Carta dei boschi e delle
categorie forestali su CTR
1:10.000*

- Aree libere
- Cabine di campo
- Cabine di impianto
- Cavidotti interni
- Cavidotti MT
- Elettrodotto aereo AT
- Fasce di mitigazione
- Pannelli
- Recinzione perimetrale
- Sostegni elettrodotto
- SSE IBV5
- SSE Terna
- Viabilità e fasce di rispetto
- Categorie forestali**
- Arbusteti montani
- Boschi a conifere
- Castagneti
- Cerrete
- Faggete
- Formazioni a genista aetnensis
- Formazioni pioniere a Betula aetnensis
- Formazioni pioniere a pioppo tremulo
- Formazioni riparie
- Ginestreto
- Lecce
- Macchia mediterranea
- Pinete
- Pinete di pini mediterranei
- Pinete di pino laricio
- Querceti di roverella
- Rimboschimenti
- Rimboschimenti a conifere (Pinus sp. pl.)
- Rimboschimenti di conifere
- Rimboschimenti di conifere e latifoglie
- Rimboschimenti di conifere ed eucalpti
- Rimboschimenti di eucalpti
- Rimboschimenti di latifoglie
- Sugherete
- Vegetazione ripariale
- Non definito

Arcadia Progetti
Via Houel 29, 90138 - Palermo
Tel. 091 611 22 18 Cell.392 22 42 158
e-mail info@arcadiaprogetti.it

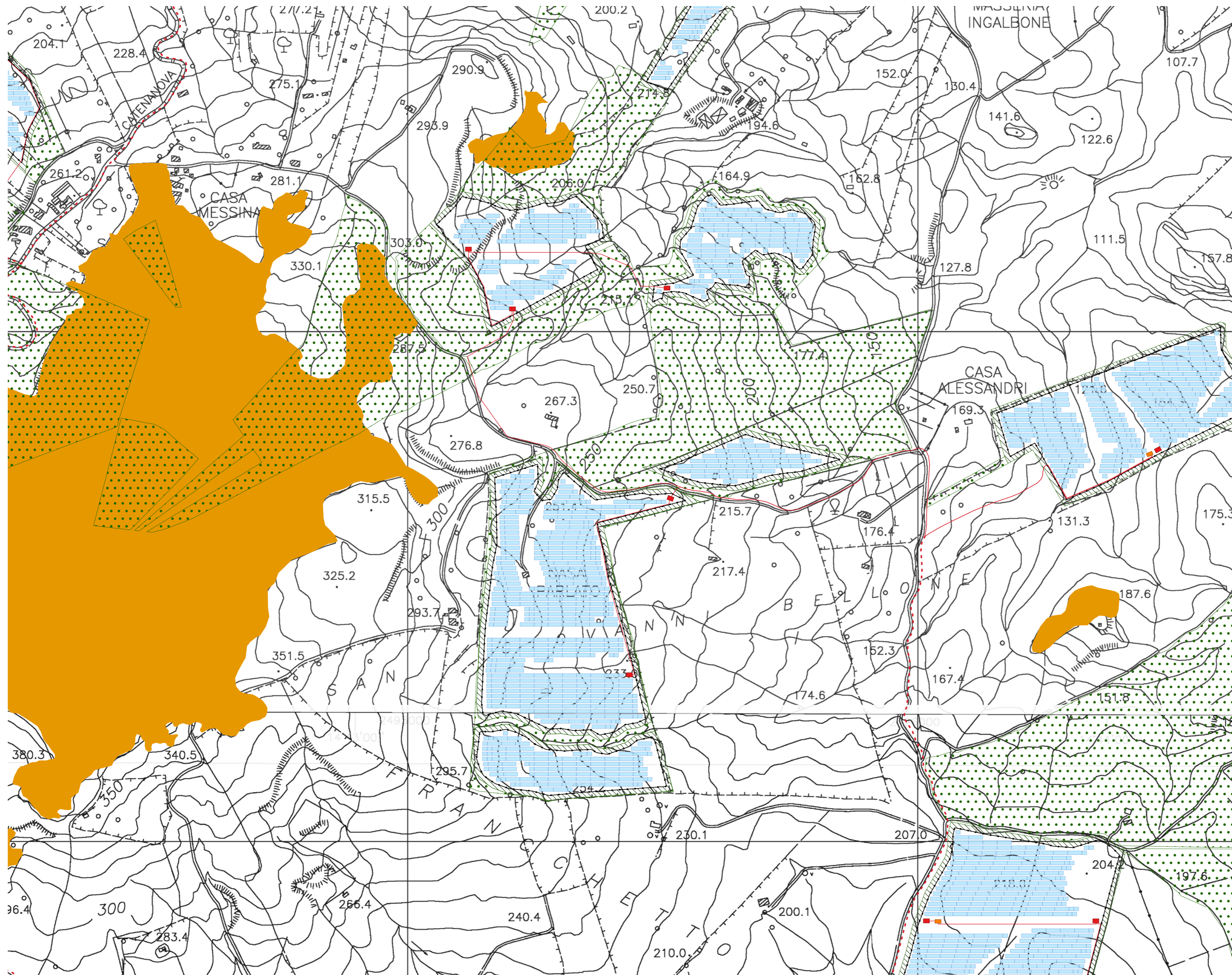
Area C "Vassallo"
Carta dei boschi e delle
categorie forestali su CTR
1:10.000



- Aree libere
 - Cabine di campo
 - Cabine di impianto
 - Cavidotti interni
 - - - Cavidotti MT
 - - - Elettrodotto aereo AT
 - Fasce di mitigazione
 - Pannelli
 - Recinzione perimetrale
 - Sostegni elettrodotto
 - SSE IBV5
 - SSE Terna
 - Viabilità e fasce di rispetto
- Categorie forestali**
- Arbusteti montani
 - Boschi a conifere
 - Castagneti
 - Cerrete
 - Faggete
 - Formazioni a genista aetnensis
 - Formazioni pioniere a Betula aetnensis
 - Formazioni pioniere a pioppo tremulo
 - Formazioni riparie
 - Ginestreto
 - Lecce
 - Macchia mediterranea
 - Pinete
 - Pinete di pini mediterranei
 - Pinete di pino laricio
 - Querceti di roverella
 - Rimboschimenti
 - Rimboschimenti a conifere (Pinus sp. pl.)
 - Rimboschimenti di conifere
 - Rimboschimenti di conifere e latifoglie
 - Rimboschimenti di conifere ed eucalpti
 - Rimboschimenti di eucalpti
 - Rimboschimenti di latifoglie
 - Sugherete
 - Vegetazione ripariale
 - Non definito

Arcadia Progetti
 Via Houel 29, 90138 - Palermo
 Tel. 091 611 22 18 Cell.392 22 42 158
 e-mail info@arcadiaprogetti.it

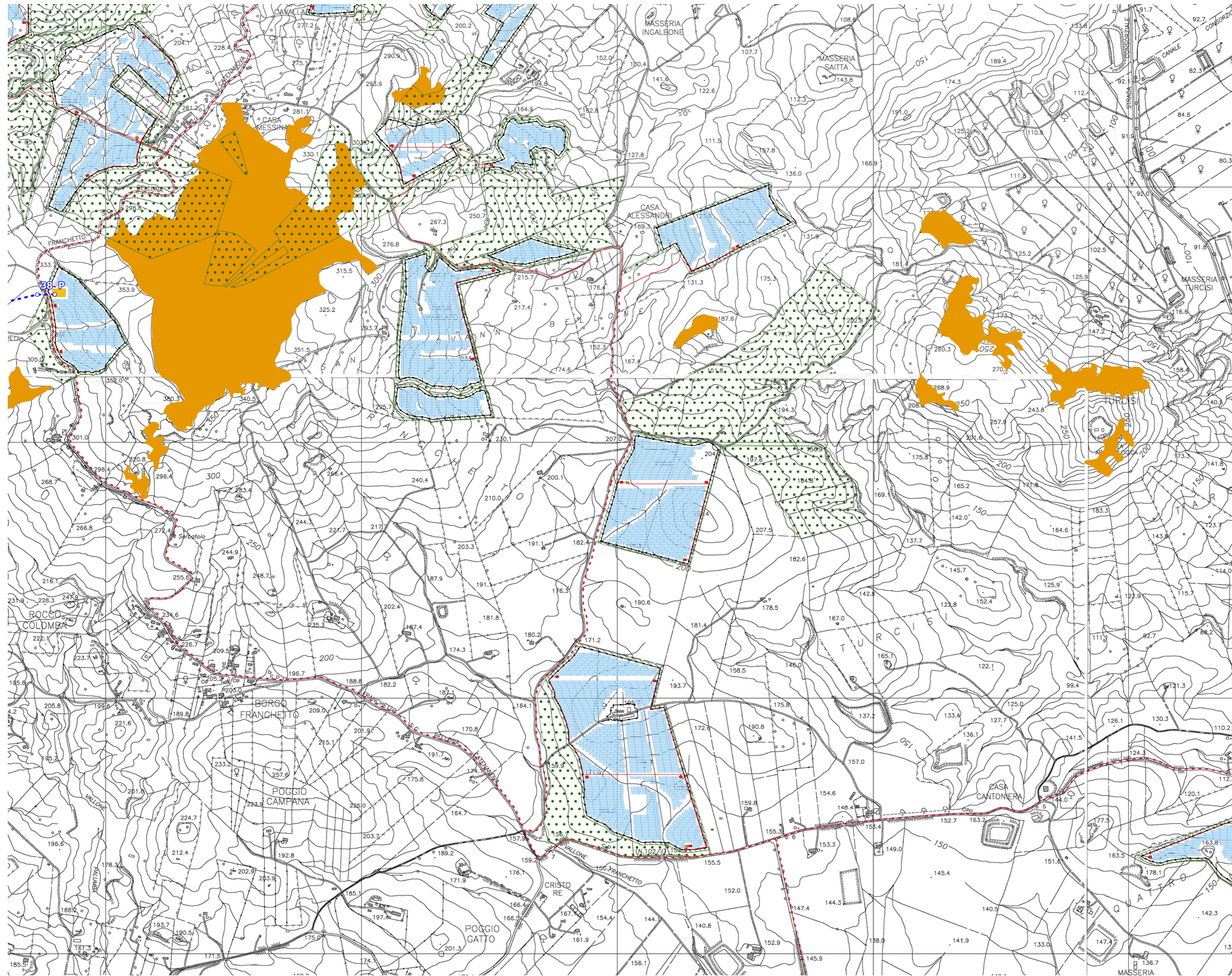
Area D "San Giovanni Bellone"
Carta dei boschi e delle
categorie forestali su CTR
1:10.000



- Aree libere
 - Cabine di campo
 - Cabine di impianto
 - Cavidotti interni
 - Cavidotti MT
 - Elettrodotto aereo AT
 - Fasce di mitigazione
 - Pannelli
 - Recinzione perimetrale
 - Sostegni elettrodotto
 - SSE IBV5
 - SSE Terna
 - Viabilità e fasce di rispetto
- Categorie forestali**
- Arbusteti montani
 - Boschi a conifere
 - Castagneti
 - Cerrete
 - Faggete
 - Formazioni a genista aetnensis
 - Formazioni pioniere a Betula aetnensis
 - Formazioni pioniere a pioppo tremulo
 - Formazioni riparie
 - Ginestreto
 - Leccete
 - Macchia mediterranea
 - Pinete
 - Pinete di pini mediterranei
 - Pinete di pino laricio
 - Querceti di roverella
 - Rimboschimenti
 - Rimboschimenti a conifere (Pinus sp. pl.)
 - Rimboschimenti di conifere
 - Rimboschimenti di conifere e latifoglie
 - Rimboschimenti di conifere ed eucalpti
 - Rimboschimenti di eucalpti
 - Rimboschimenti di latifoglie
 - Sugherete
 - Vegetazione ripariale
 - Non definito

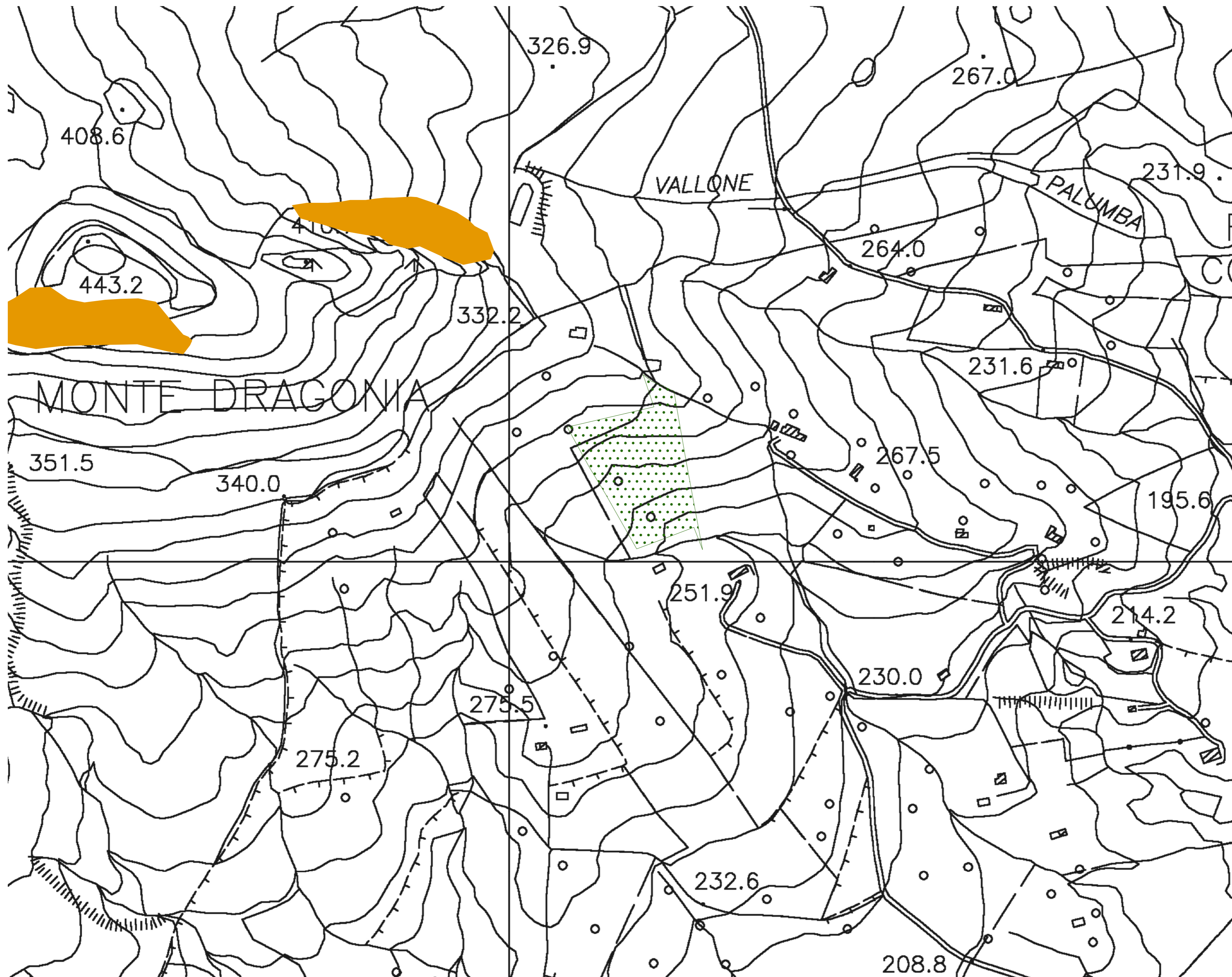
Arcadia Progetti
 Via Houel 29, 90138 - Palermo
 Tel. 091 611 22 18 Cell.392 22 42 158
 e-mail info@arcadiaprogetti.it

Area E "Franchetto"
Carta dei boschi e delle
categorie forestali su CTR
1:10.000



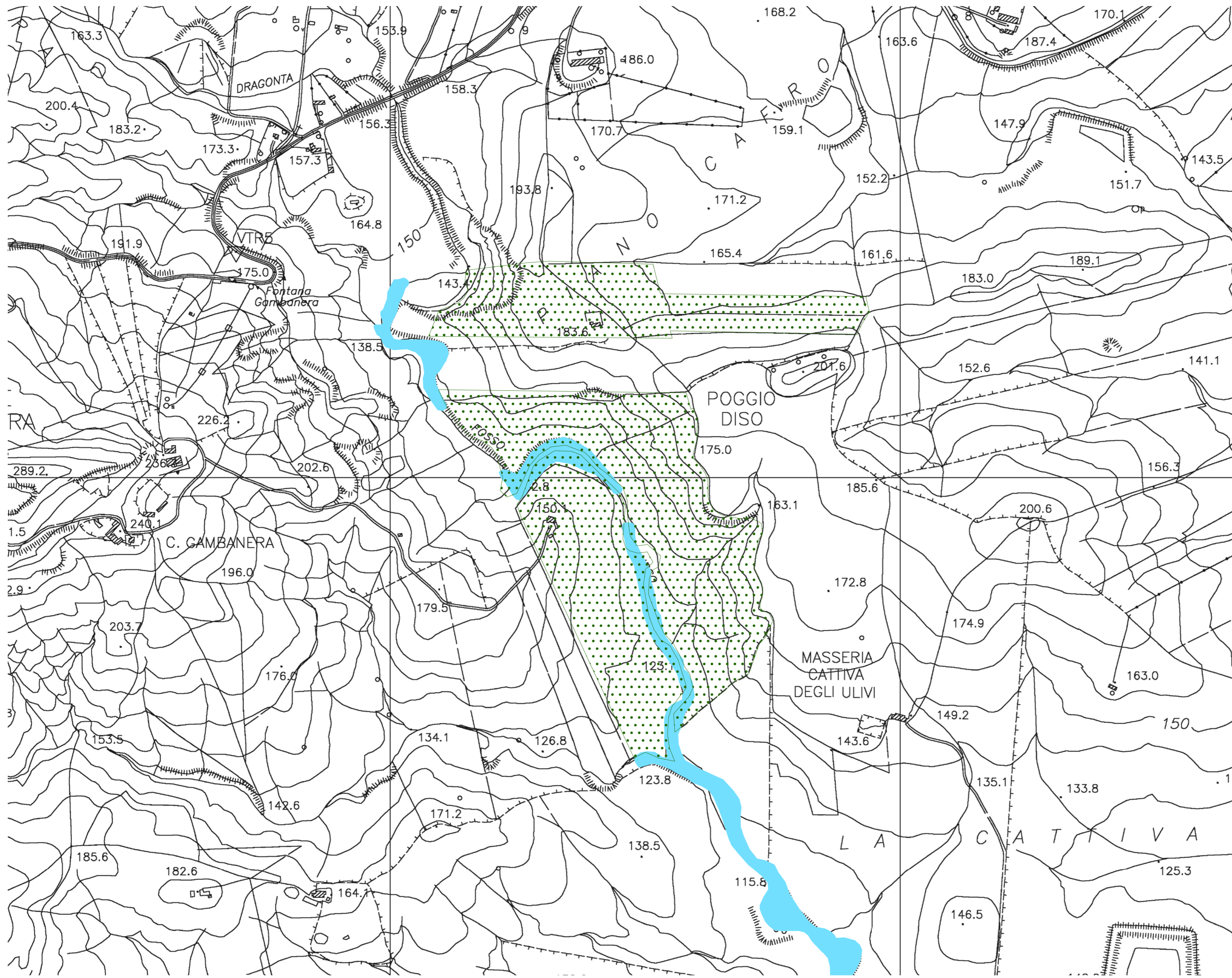
- Aree libere
 - Cabine di campo
 - Cabine di impianto
 - Cavidotti interni
 - Cavidotti MT
 - Elettrodotto aereo AT
 - Fasce di mitigazione
 - Pannelli
 - Recinzione perimetrale
 - Sostegni elettrodotto
 - SSE IBV5
 - SSE Terna
 - Viabilità e fasce di rispetto
- Categorie forestali**
- Arbusteti montani
 - Boschi a conifere
 - Castagneti
 - Cerrete
 - Faggete
 - Formazioni a genista aetnensis
 - Formazioni pioniere a Betula aetnensis
 - Formazioni pioniere a pioppo tremulo
 - Formazioni riparie
 - Ginestreto
 - Lecce
 - Macchia mediterranea
 - Pinete
 - Pinete di pini mediterranei
 - Pinete di pino laricio
 - Querceti di roverella
 - Rimboschimenti
 - Rimboschimenti a conifere (Pinus sp. pl.)
 - Rimboschimenti di conifere
 - Rimboschimenti di conifere e latifoglie
 - Rimboschimenti di conifere ed eucalpti
 - Rimboschimenti di eucalpti
 - Rimboschimenti di latifoglie
 - Sugherete
 - Vegetazione ripariale
 - Non definito

Area F "Gambanera"
Carta dei boschi e delle
categorie forestali su CTR
1:10.000

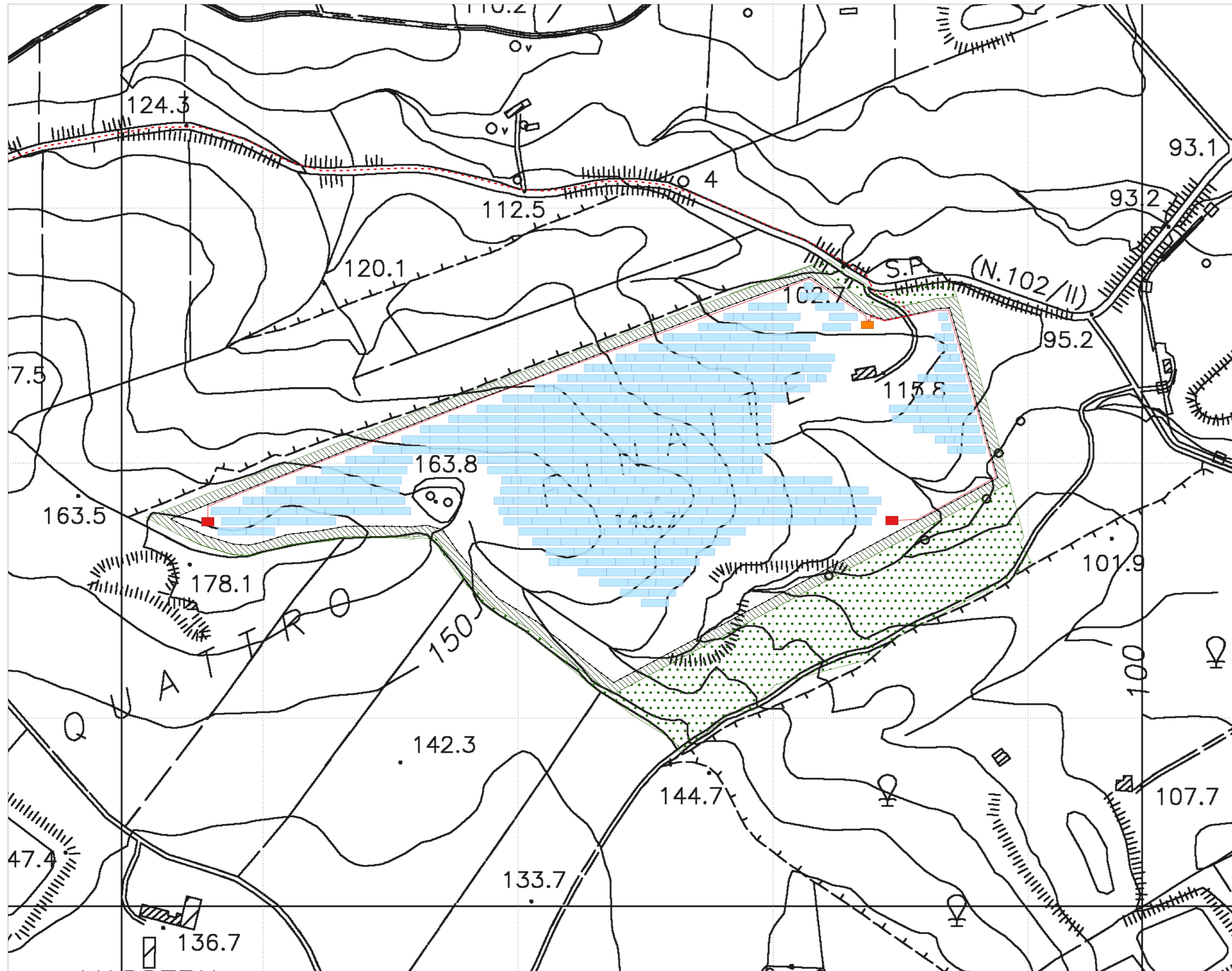


- Aree libere
- Cabine di campo
- Cabine di impianto
- Cavidotti interni
- Cavidotti MT
- Elettrodotto aereo AT
- Fasce di mitigazione
- Pannelli
- Recinzione perimetrale
- Sostegni elettrodotto
- SSE IBV5
- SSE Terna
- Viabilità e fasce di rispetto
- Categorie forestali**
- Arbusteti montani
- Boschi a conifere
- Castagneti
- Cerrete
- Faggete
- Formazioni a genista aetnensis
- Formazioni pioniere a Betula aetnensis
- Formazioni pioniere a pioppo tremulo
- Formazioni riparie
- Ginestreto
- Leccete
- Macchia mediterranea
- Pinete
- Pinete di pini mediterranei
- Pinete di pino laricio
- Querceti di roverella
- Rimboschimenti
- Rimboschimenti a conifere (Pinus sp. pl.)
- Rimboschimenti di conifere
- Rimboschimenti di conifere e latifoglie
- Rimboschimenti di conifere ed eucalpti
- Rimboschimenti di eucalpti
- Rimboschimenti di latifoglie
- Sugherete
- Vegetazione ripariale
- Non definito

Area G "La Cattiva"
Carta dei boschi e delle
categorie forestali su CTR
1:10.000



- Aree libere
 - Cabine di campo
 - Cabine di impianto
 - Cavidotti interni
 - Cavidotti MT
 - Elettrodotto aereo AT
 - Fasce di mitigazione
 - Pannelli
 - Recinzione perimetrale
 - Sostegni elettrodotto
 - SSE IBV5
 - SSE Terna
 - Viabilità e fasce di rispetto
- Categorie forestali**
- Arbusteti montani
 - Boschi a conifere
 - Castagneti
 - Cerrete
 - Faggete
 - Formazioni a genista aetnensis
 - Formazioni pioniere a Betula aetnensis
 - Formazioni pioniere a pioppo tremulo
 - Formazioni riparie
 - Ginestreto
 - Lecce
 - Macchia mediterranea
 - Pinete
 - Pinete di pini mediterranei
 - Pinete di pino laricio
 - Querceti di roverella
 - Rimboschimenti
 - Rimboschimenti a conifere (Pinus sp. pl.)
 - Rimboschimenti di conifere
 - Rimboschimenti di conifere e latifoglie
 - Rimboschimenti di conifere ed eucalpti
 - Rimboschimenti di eucalpti
 - Rimboschimenti di latifoglie
 - Sugherete
 - Vegetazione ripariale
 - Non definito

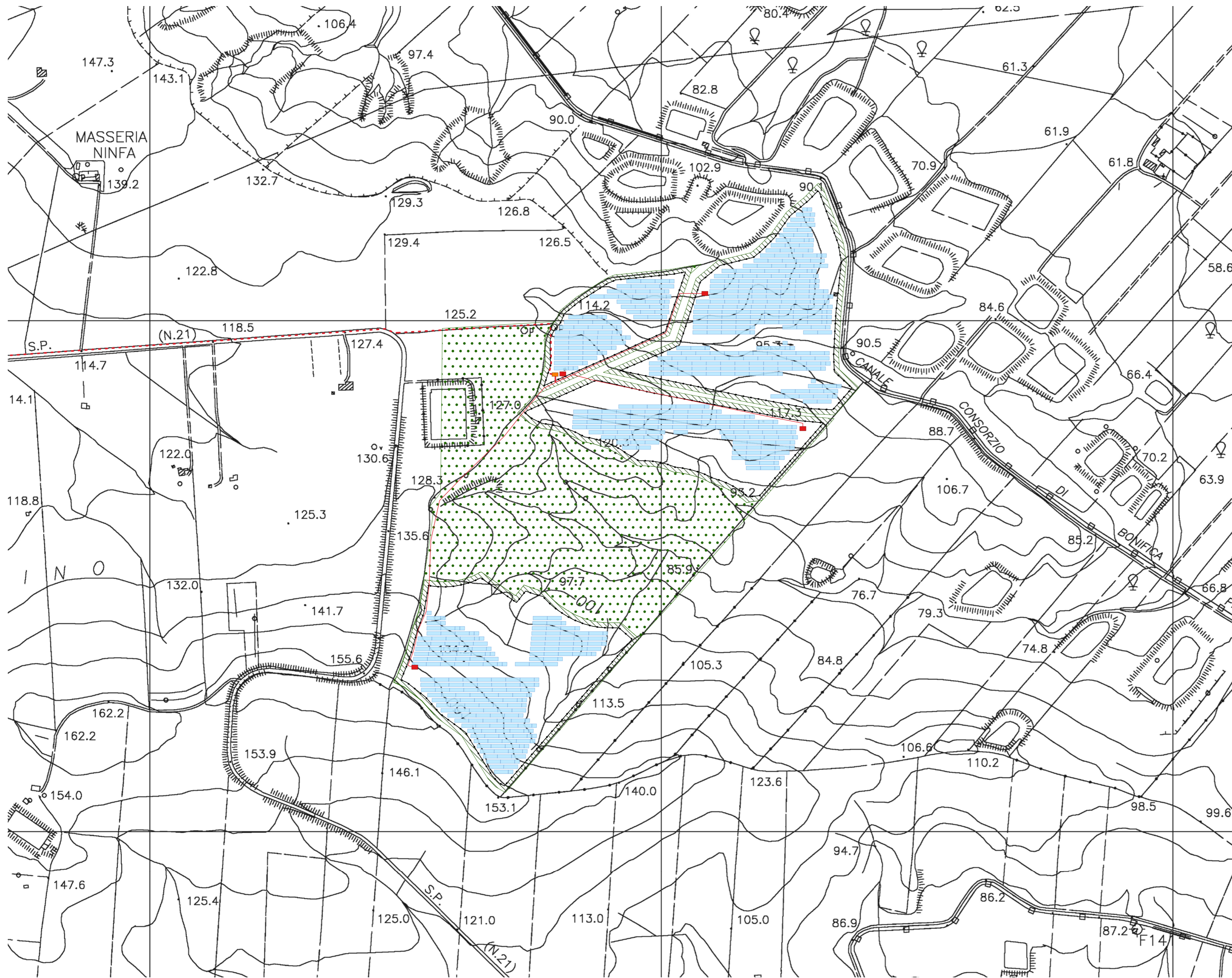


Area H "Quattro Finaita"
 Carta dei boschi e delle
 categorie forestali su CTR
 1:10.000

- Aree libere
 - Cabine di campo
 - Cabine di impianto
 - Cavidotti interni
 - Cavidotti MT
 - Elettrodotto aereo AT
 - Fasce di mitigazione
 - Pannelli
 - Recinzione perimetrale
 - Sostegni elettrodotto
 - SSE IBV5
 - SSE Terna
 - Viabilità e fasce di rispetto
- Categorie forestali
- Arbusteti montani
 - Boschi a conifere
 - Castagneti
 - Cerrete
 - Faggete
 - Formazioni a genista aetnensis
 - Formazioni pioniere a Betula aetnensis
 - Formazioni pioniere a pioppo tremulo
 - Formazioni riparie
 - Ginestreto
 - Leccete
 - Macchia mediterranea
 - Pinete
 - Pinete di pini mediterranei
 - Pinete di pino laricio
 - Querceti di roverella
 - Rimboschimenti
 - Rimboschimenti a conifere (Pinus sp. pl.)
 - Rimboschimenti di conifere
 - Rimboschimenti di conifere e latifoglie
 - Rimboschimenti di conifere ed eucalipti
 - Rimboschimenti di eucalipti
 - Rimboschimenti di latifoglie
 - Sugherete
 - Vegetazione ripariale
 - Non definito

Arcadia Progetti
 Via Houel 29, 90138 - Palermo
 Tel. 091 611 22 18 Cell.392 22 42 158
 e-mail info@arcadiaprogetti.it

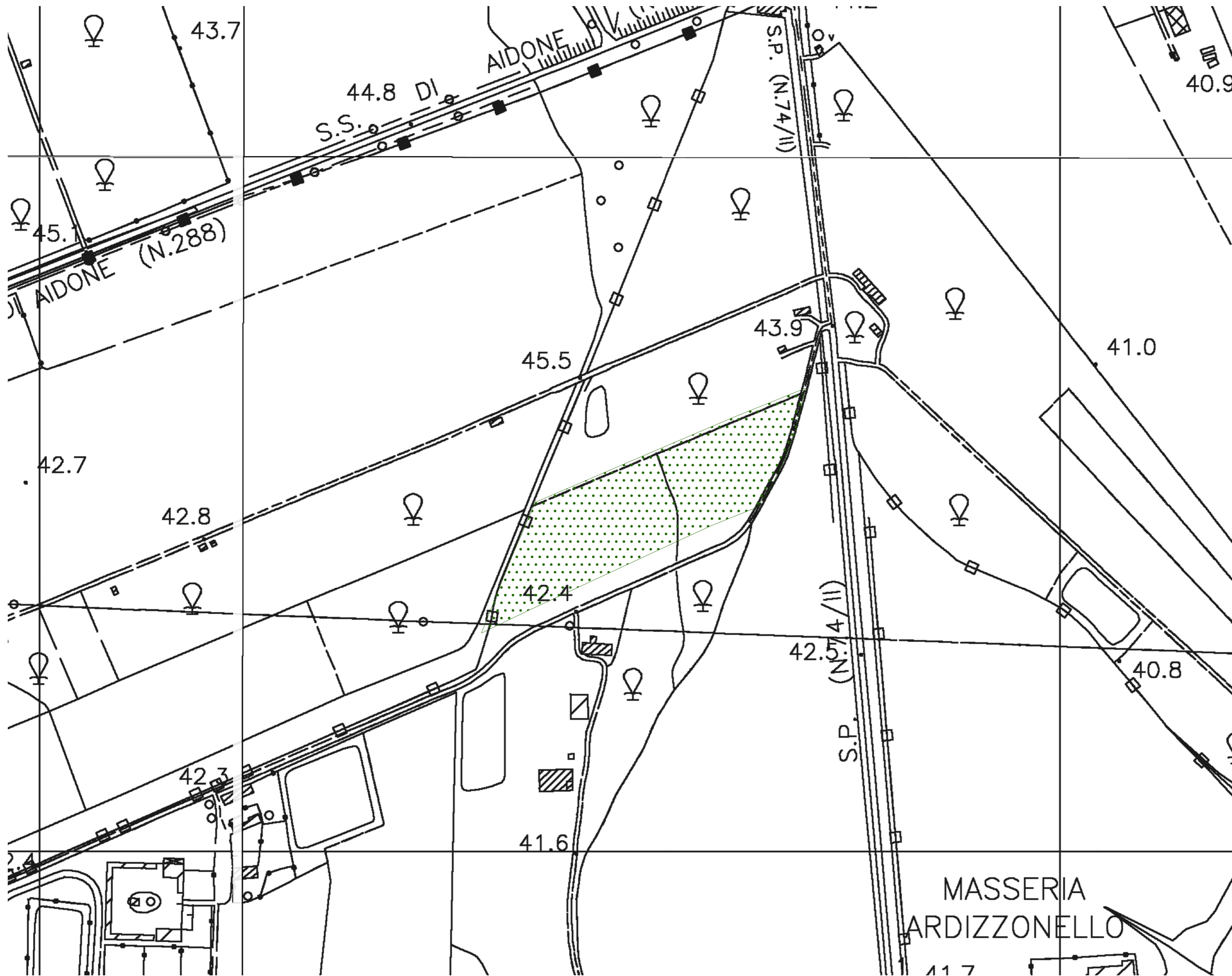
Area I "Mirrino"
Carta dei boschi e delle
categorie forestali su CTR
1:10.000



- Aree libere
 - Cabine di campo
 - Cabine di impianto
 - Cavidotti interni
 - Cavidotti MT
 - Elettrodotto aereo AT
 - Fasce di mitigazione
 - Pannelli
 - Recinzione perimetrale
 - Sostegni elettrodotto
 - SSE IBV5
 - SSE Terna
 - Viabilità e fasce di rispetto
- Categorie forestali**
- Arbusteti montani
 - Boschi a conifere
 - Castagneti
 - Cerrete
 - Faggete
 - Formazioni a genista aetnensis
 - Formazioni pioniere a Betula aetnensis
 - Formazioni pioniere a pino tremulo
 - Formazioni riparie
 - Ginestreto
 - Lecce
 - Macchia mediterranea
 - Pinete
 - Pinete di pini mediterranei
 - Pinete di pino laricio
 - Querceti di roverella
 - Rimboschimenti
 - Rimboschimenti a conifere (Pinus sp. pl.)
 - Rimboschimenti di conifere
 - Rimboschimenti di conifere e latifoglie
 - Rimboschimenti di conifere ed eucalpti
 - Rimboschimenti di eucalpti
 - Rimboschimenti di latifoglie
 - Sugherete
 - Vegetazione ripariale
 - Non definito

Arcadia Progetti
 Via Houel 29, 90138 - Palermo
 Tel. 091 611 22 18 Cell.392 22 42 158
 e-mail info@arcadiaprogetti.it

Area L "Gerbini"
Carta dei boschi e delle
categorie forestali su CTR
1:10.000



- Aree libere
 - Cabine di campo
 - Cabine di impianto
 - Cavidotti interni
 - Cavidotti MT
 - Elettrodotto aereo AT
 - Fasce di mitigazione
 - Pannelli
 - Recinzione perimetrale
 - Sostegni elettrodotto
 - SSE IBV5
 - SSE Terna
 - Viabilità e fasce di rispetto
- Categorie forestali
- Arbusteti montani
 - Boschi a conifere
 - Castagneti
 - Cerrete
 - Faggete
 - Formazioni a genista aetnensis
 - Formazioni pioniere a Betula aetnensis
 - Formazioni pioniere a pioppo tremulo
 - Formazioni riparie
 - Ginestreto
 - Leccete
 - Macchia mediterranea
 - Pinete
 - Pinete di pini mediterranei
 - Pinete di pino laricio
 - Querceti di roverella
 - Rimboschimenti
 - Rimboschimenti a conifere (Pinus sp. pl.)
 - Rimboschimenti di conifere
 - Rimboschimenti di conifere e latifoglie
 - Rimboschimenti di conifere ed eucalipti
 - Rimboschimenti di eucalipti
 - Rimboschimenti di latifoglie
 - Sugherete
 - Vegetazione ripariale
 - Non definito

MASSERIA
ARDIZZONELLO