

REGIONE: SICILIA
PROVINCIA: CATANIA
COMUNI: CASTEL DI IUDICA E
RAMACCA

ELABORATO:

RS06AEG000) A0

OGGETTO:

**PROGETTO “CASTEL DI IUDICA II”
IMPIANTO FOTOVOLTAICO DA 231,599 MWp**

PROPONENTE:



IBVI 5 srl

Viale Amedeo Duca d'Aosta 76
39100 Bolzano (BZ)
Ibvi5srl@pec.it

**Procedura di
VIA Nazionale**



Arcadia s.r.l.s.

Via Houel 29, 90138 – Palermo

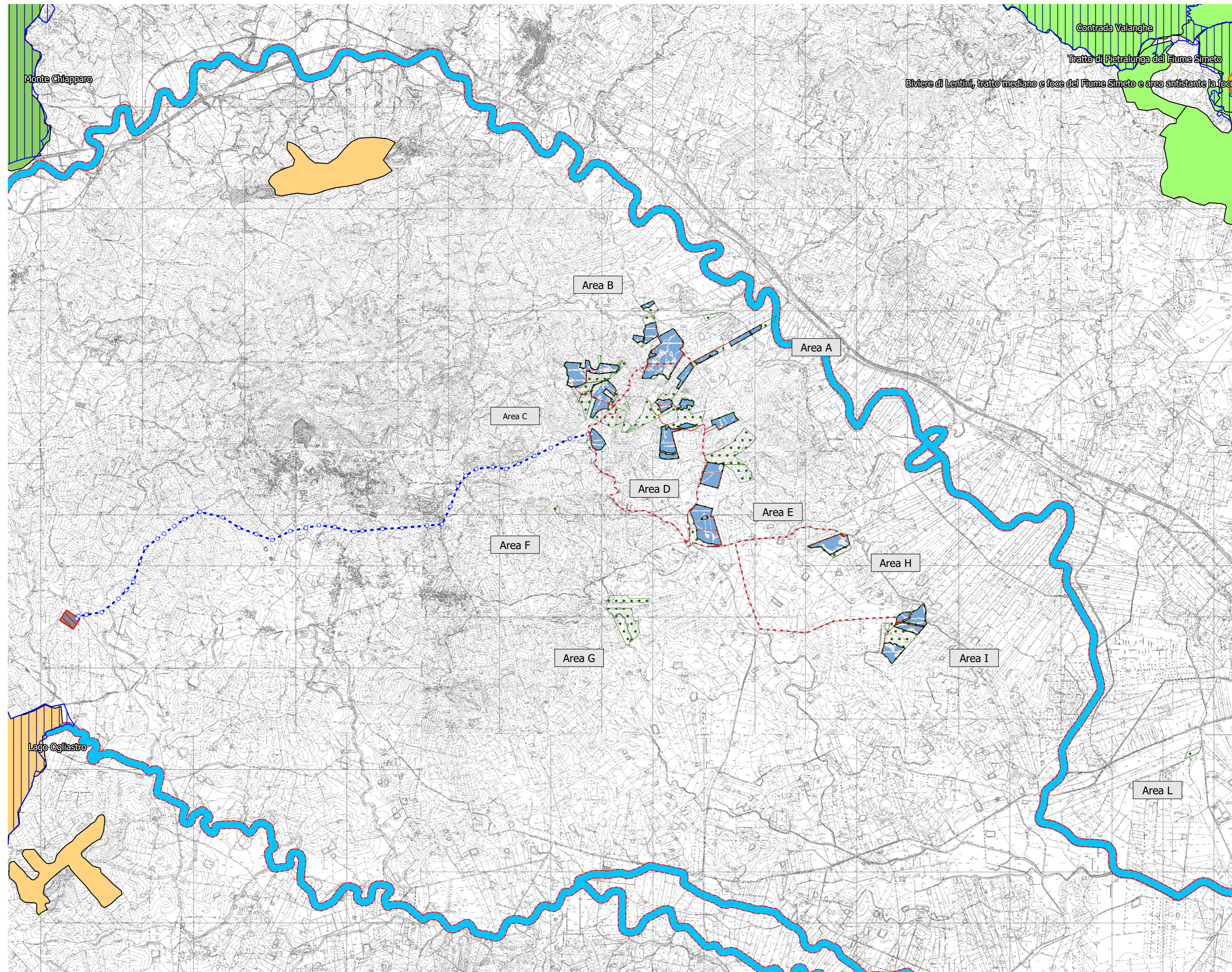
info@arcadiaprogetti.it
arcadiaprogetti@arubapec.it

**Impianto fotovoltaico e opere di connessione alla RTN
Inquadramento su USIS VMh[Ua[S_ T[WIS[**

Note:

DATA	REV	DESCRIZIONE	ELABORATO da:	APPROVATO da:
12.04.2022	0	Emissione	Arcadia srls	IBVI 5
			Dott. Agr. Enrico Camerata Scovazzo	

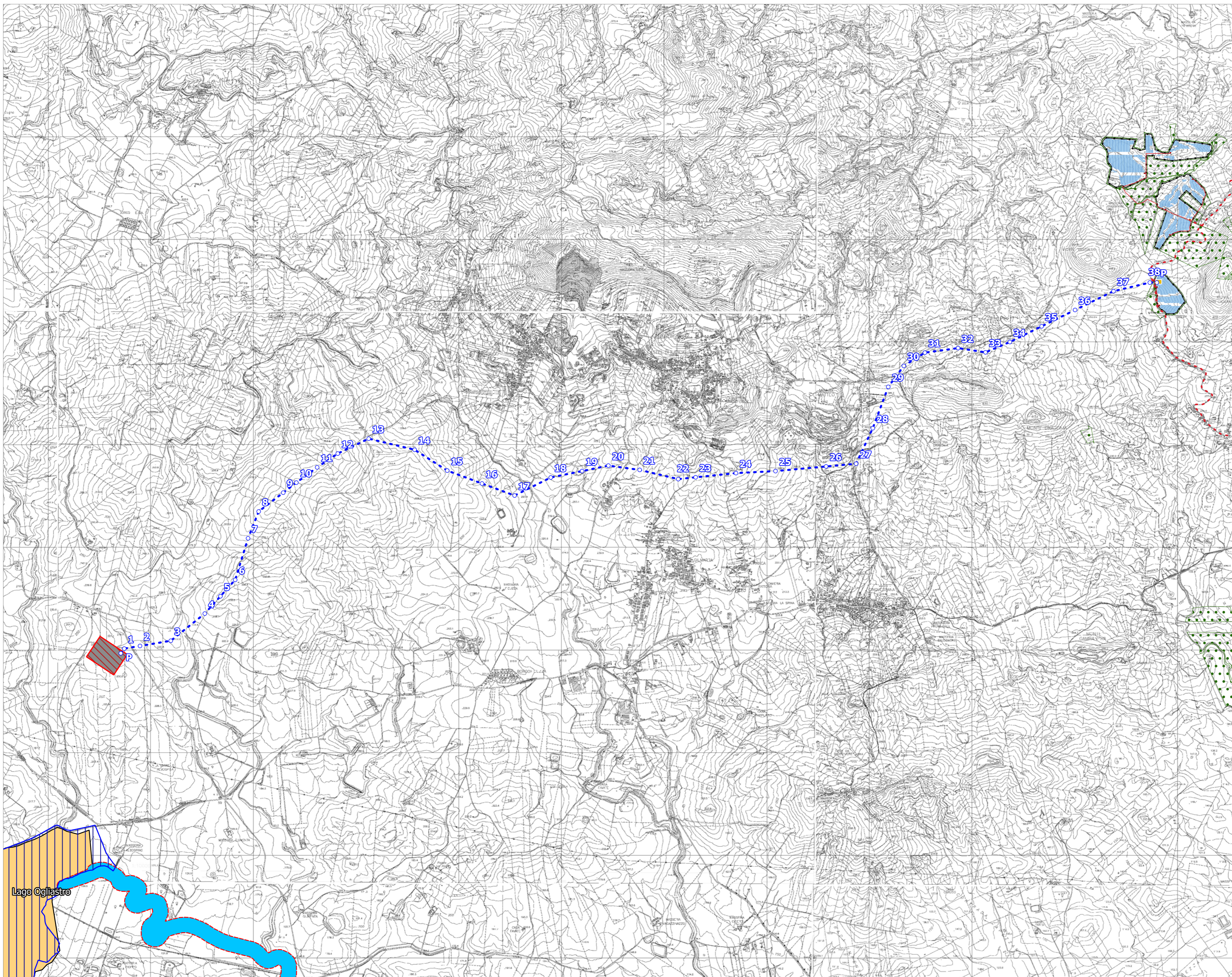
PROPRIETÀ ESCLUSIVA DELLE SOCIETÀ SOPRA INDICATE,
UTILIZZO E DUPLICAZIONE VIETATE SENZA AUTORIZZAZIONE SCRITTA



Progetto "Castel di Iudica 2"
Impianto fotovoltaico e opere di connessione alla RTN
Carta dei vincoli ambientali su CTR 1:10.000

- Aree libere
- Cabine di campo
- Cabine di impianto
- Cavidotti interni
- Cavidotti MT
- Elettrodotta aereo AT
- Fasce di mitigazione
- Pannelli
- Recinzione perimetrale
- Sostegni elettrodotta
- SSE IBV5
- SSE Terna
- Viabilità e fasce di rispetto
- IBA
- Natura 2000
- Riserve
- Parchi**
- Zona A
- Zona B
- Zona C
- Zona D
- Rete Ecologica Siciliana**
- Pietre da guado - Stagni
- Corridoio lineare da riqualificare
- Corridoio lineare
- Corridoio diffuso da riqualificare
- Corridoio diffuso
- Nodi RES
- Zone umide
- Zone umide da riqualificare
- Altre zone
- Altre zone da riqualificare
- Zone cuscinetto (Buffer zones)

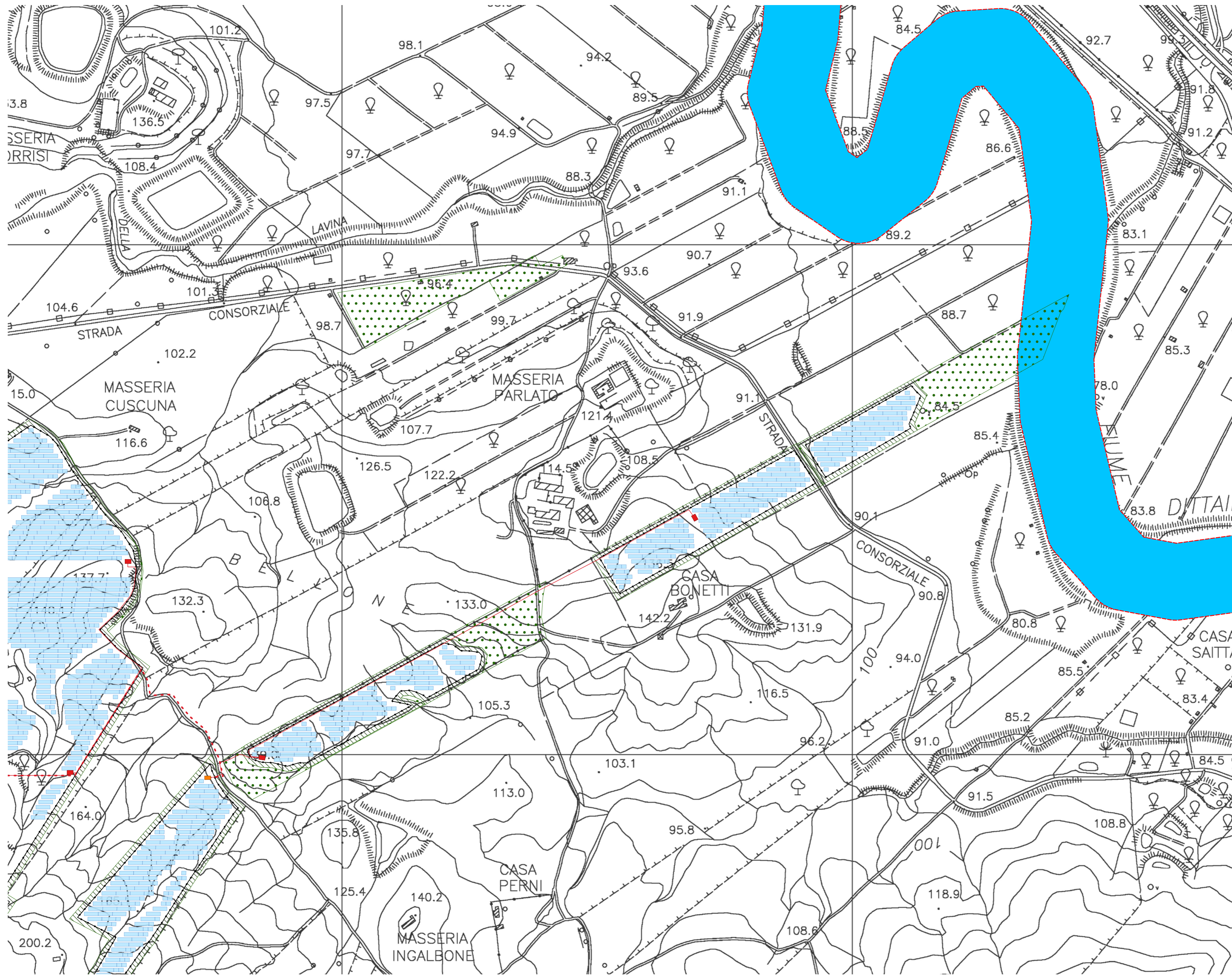
Progetto "Castel di Iudica 2"
Opere di connessione alla RTN
Carta dei vincoli ambientali
su CTR 1:10.000



- Aree libere
- Cabine di campo
- Cabine di impianto
- Cavidotti interni
- Cavidotti MT
- Elettrodotto aereo AT
- Fasce di mitigazione
- Pannelli
- Recinzione perimetrale
- Sostegni elettrodotto
- SSE IBV5
- SSE Terna
- Viabilità e fasce di rispetto
- IBA
- Natura 2000
- Riserve
- Parchi**
- Zona A
- Zona B
- Zona C
- Zona D
- Rete Ecologica Siciliana**
- Pietre da guado - Stagni
- Corridoio lineare da riqualificare
- Corridoio lineare
- Corridoio diffuso da riqualificare
- Corridoio diffuso
- Nodi RES
- Zone umide
- Zone umide da riqualificare
- Altre zone
- Altre zone da riqualificare
- Zone cuscinetto (Buffer zones)

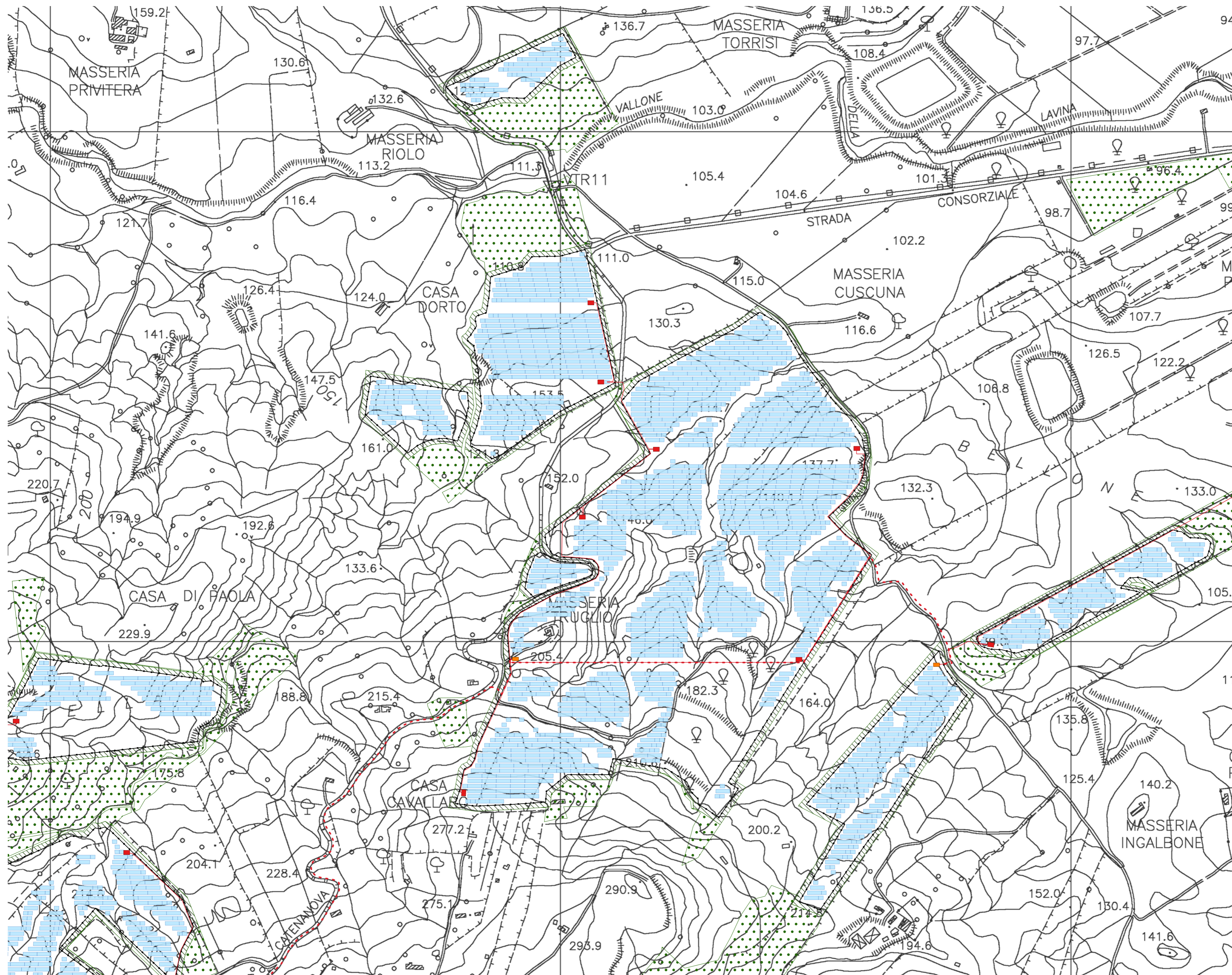
Lago Ogliastro

Area A "Bonetti"
Carta dei vincoli ambientali
su CTR 1:10.000



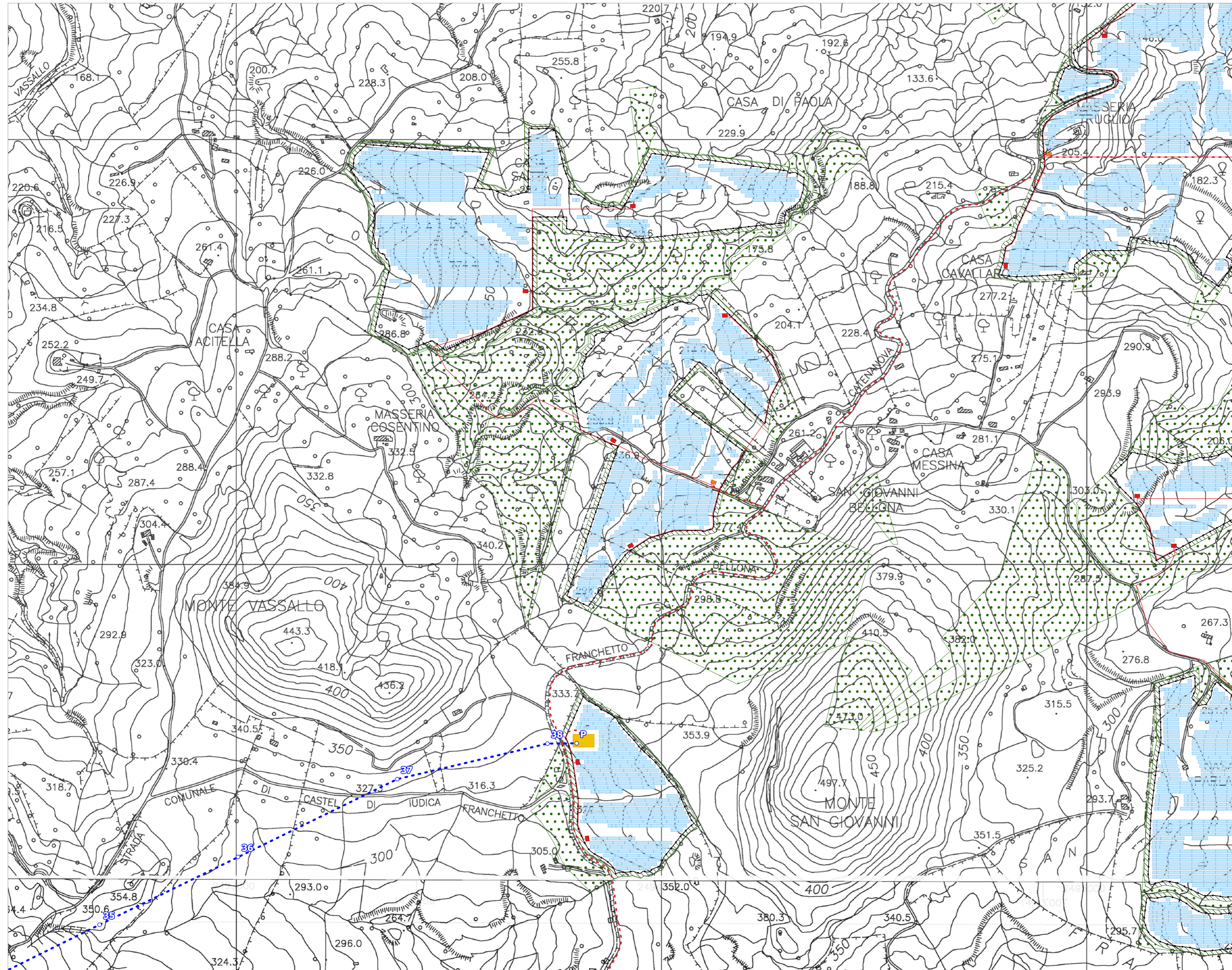
- Aree libere
- Cabine di campo
- Cabine di impianto
- Cavidotti interni
- Cavidotti MT
- Elettrodotto aereo AT
- Fasce di mitigazione
- Pannelli
- Recinzione perimetrale
- Sostegni elettrodotto
- SSE IBV5
- SSE Terna
- Viabilità e fasce di rispetto
- IBA
- Natura 2000
- Riserve
- Parchi
- Zona A
- Zona B
- Zona C
- Zona D
- Rete Ecologica Siciliana
- Pietre da guado - Stagni
- Corridoio lineare da riqualificare
- Corridoio lineare
- Corridoio diffuso da riqualificare
- Corridoio diffuso
- Nodi RES
- Zone umide
- Zone umide da riqualificare
- Altre zone
- Altre zone da riqualificare
- Zone cuscinetto (Buffer zones)

94. Area B "Cavallaro"
Carta dei vincoli ambientali
su CTR 1:10.000



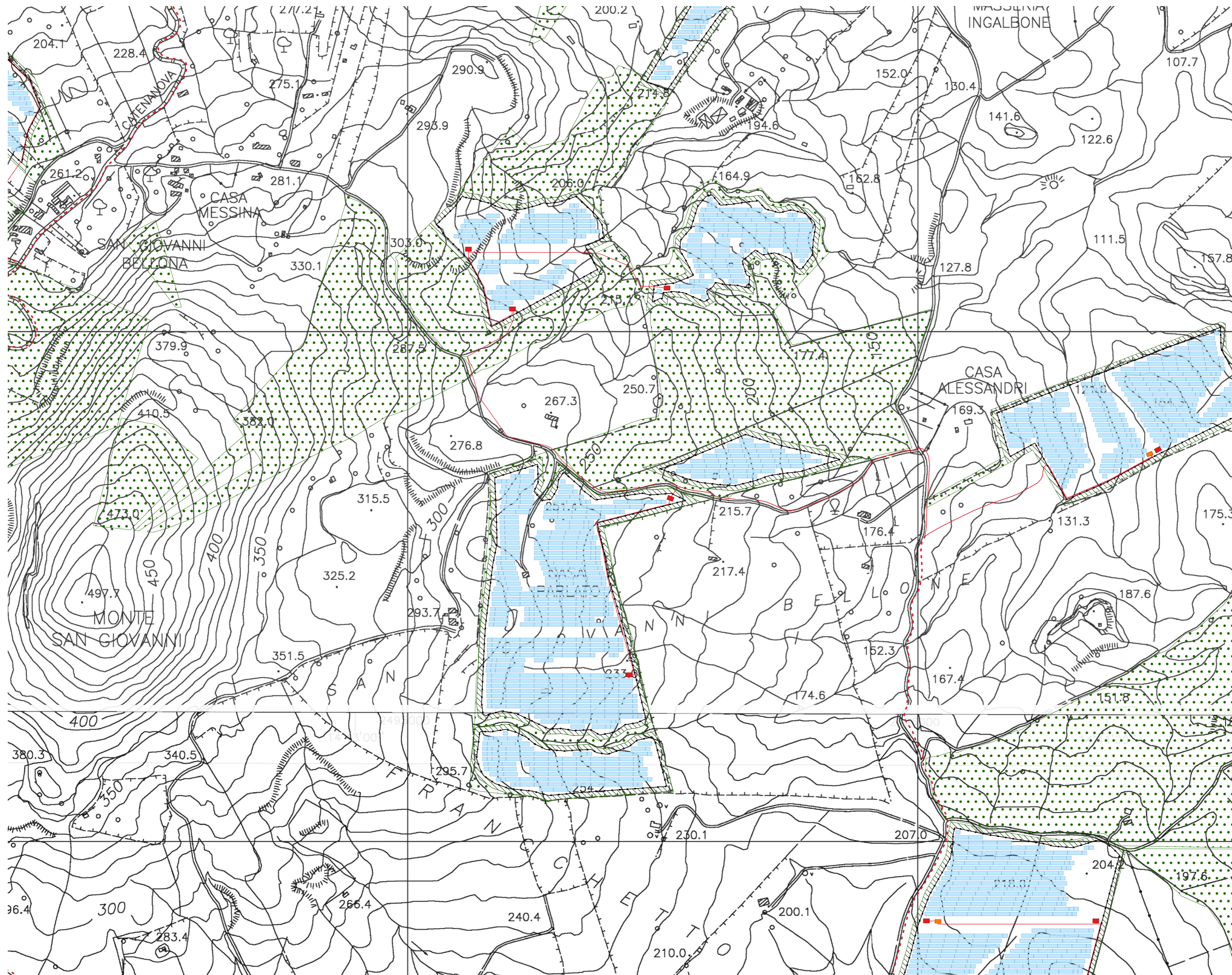
- Aree libere
- Cabine di campo
- Cabine di impianto
- Cavidotti interni
- Cavidotti MT
- Elettrodotto aereo AT
- Fasce di mitigazione
- Pannelli
- Recinzione perimetrale
- Sostegni elettrodotto
- SSE IBV5
- SSE Terna
- Viabilità e fasce di rispetto
- IBA
- Natura 2000
- Riserve
- Parchi**
- Zona A
- Zona B
- Zona C
- Zona D
- Rete Ecologica Siciliana**
- Pietre da guado - Stagni
- Corridoio lineare da riqualificare
- Corridoio lineare
- Corridoio diffuso da riqualificare
- Corridoio diffuso
- Nodi RES
- Zone umide
- Zone umide da riqualificare
- Altre zone
- Altre zone da riqualificare
- Zone cuscinetto (Buffer zones)

Area C "Vassallo"
Carta dei vincoli ambientali
 su CTR 1:10.000



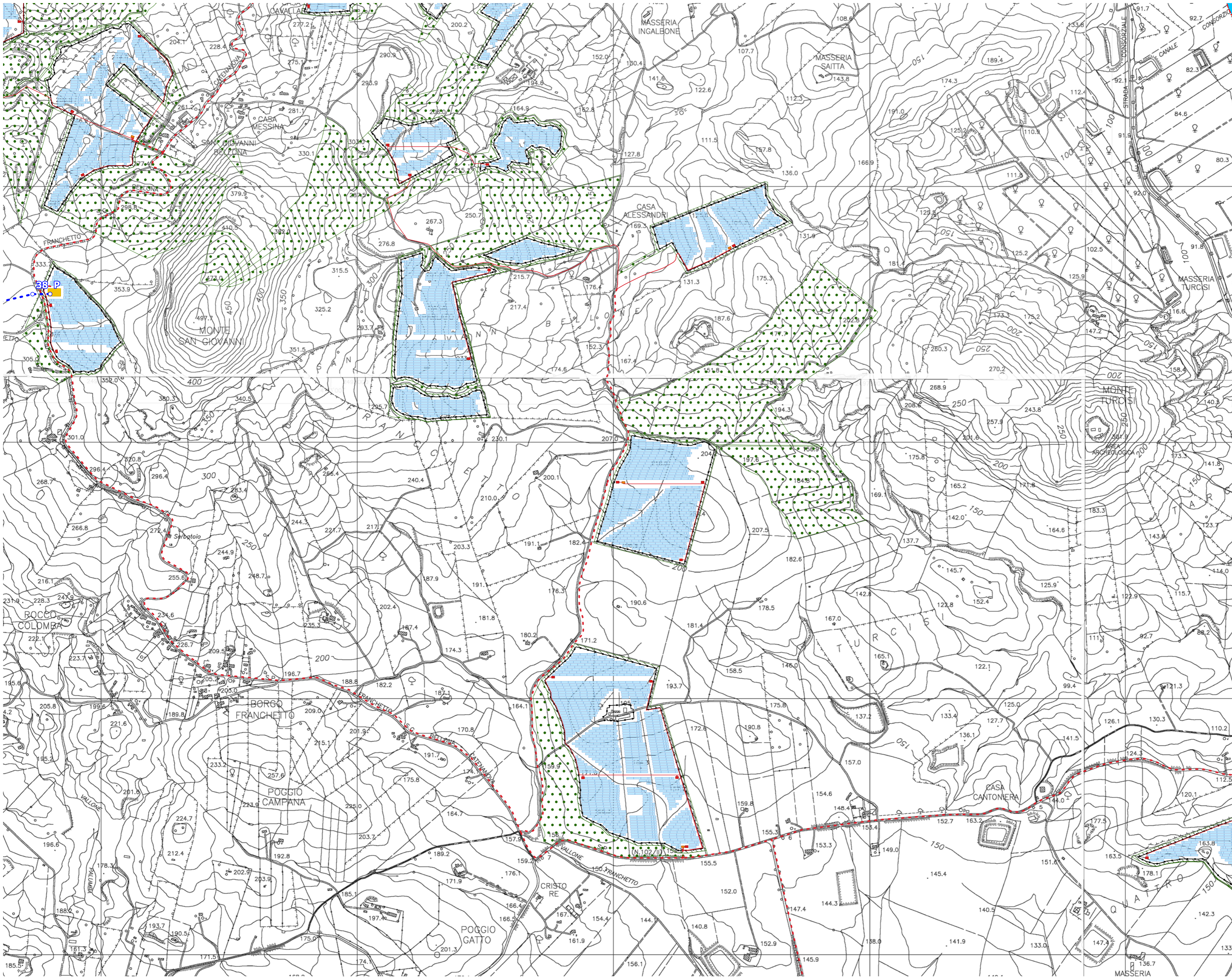
- Aree libere
- Cabine di campo
- Cabine di impianto
- Cavidotti interni
- Cavidotti MT
- Elettrodotto aereo AT
- ▨ Fasce di mitigazione
- Pannelli
- Recinzione perimetrale
- Sostegni elettrodotto
- SSE IBV5
- SSE Terna
- Viabilità e fasce di rispetto
- ▨ IBA
- Natura 2000
- ▨ Riserve
- Parchi**
- ▨ Zona A
- ▨ Zona B
- ▨ Zona C
- ▨ Zona D
- Rete Ecologica Siciliana**
- Pietre da guado - Stagni
- ▨ Corridoio lineare da riqualificare
- ▨ Corridoio lineare
- ▨ Corridoio diffuso da riqualificare
- ▨ Corridoio diffuso
- ▨ Nodi RES
- ▨ Zone umide
- ▨ Zone umide da riqualificare
- ▨ Altre zone
- ▨ Altre zone da riqualificare
- ▨ Zone cuscinetto (Buffer zones)

Area D "San Giovanni Bellone"
Carta dei vincoli ambientali
su CTR 1:10.000



- Aree libere
- Cabine di campo
- Cabine di impianto
- Cavidotti interni
- - - Cavidotti MT
- Elettrodotto aereo AT
- ▨ Fasce di mitigazione
- Pannelli
- Recinzione perimetrale
- Sostegni elettrodotto
- SSE IBV5
- SSE Terna
- Viabilità e fasce di rispetto
- ▨ IBA
- ▨ Natura 2000
- ▨ Riserve
- Parchi**
- ▨ Zona A
- ▨ Zona B
- ▨ Zona C
- ▨ Zona D
- Rete Ecologica Siciliana**
- Pietre da guado - Stagni
- ▨ Corridoio lineare da riqualificare
- ▨ Corridoio lineare
- ▨ Corridoio diffuso da riqualificare
- ▨ Corridoio diffuso
- ▨ Nodi RES
- ▨ Zone umide
- ▨ Zone umide da riqualificare
- ▨ Altre zone
- ▨ Altre zone da riqualificare
- ▨ Zone cuscinetto (Buffer zones)

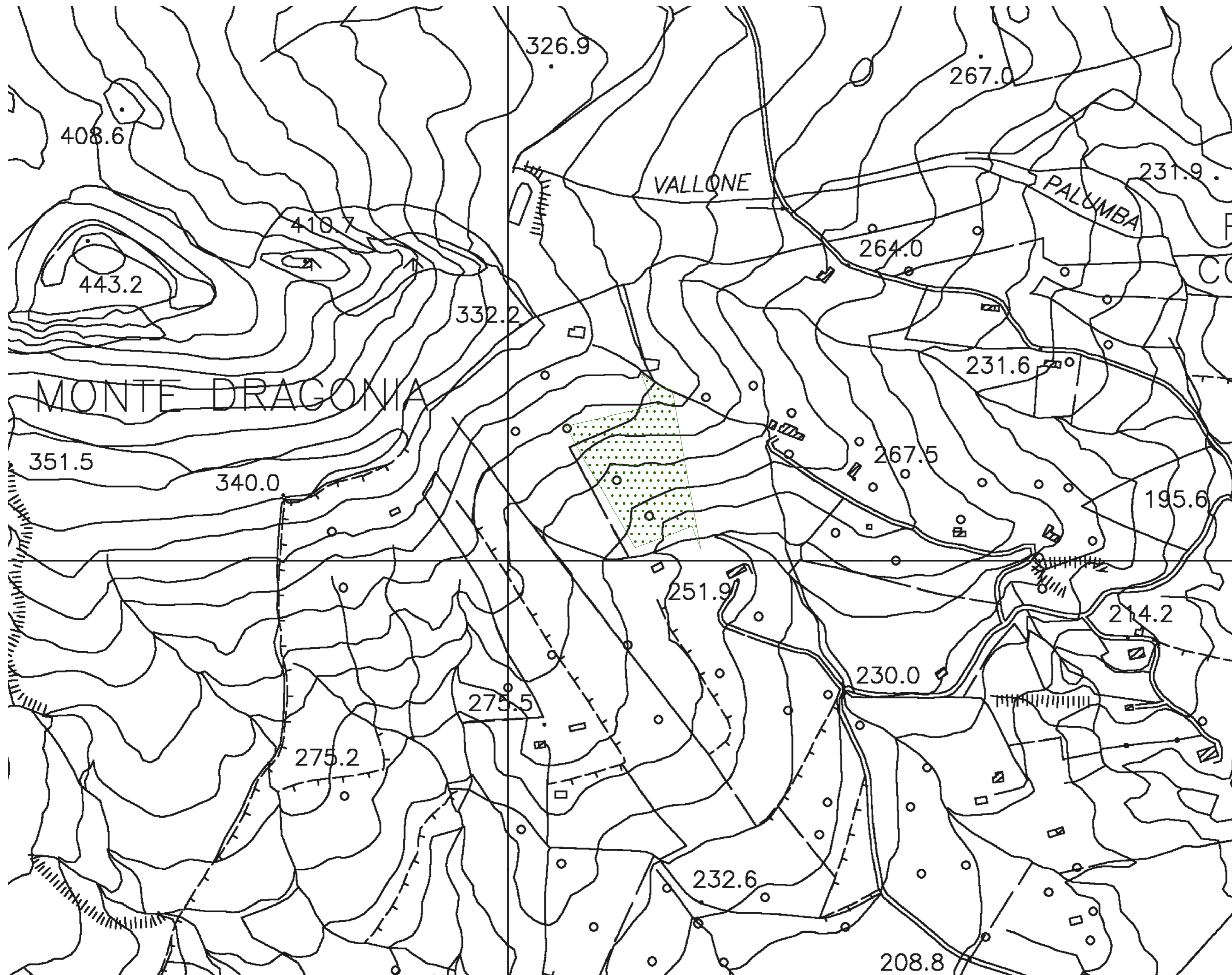
Arcadia Progetti
Via Houel 29, 90138 - Palermo
Tel. 091 611 22 18 Cell.392 22 42 158
e-mail info@arcadiaprogetti.it



Area E "Franchetto"
Carta dei vincoli ambientali
su CTR 1:10.000

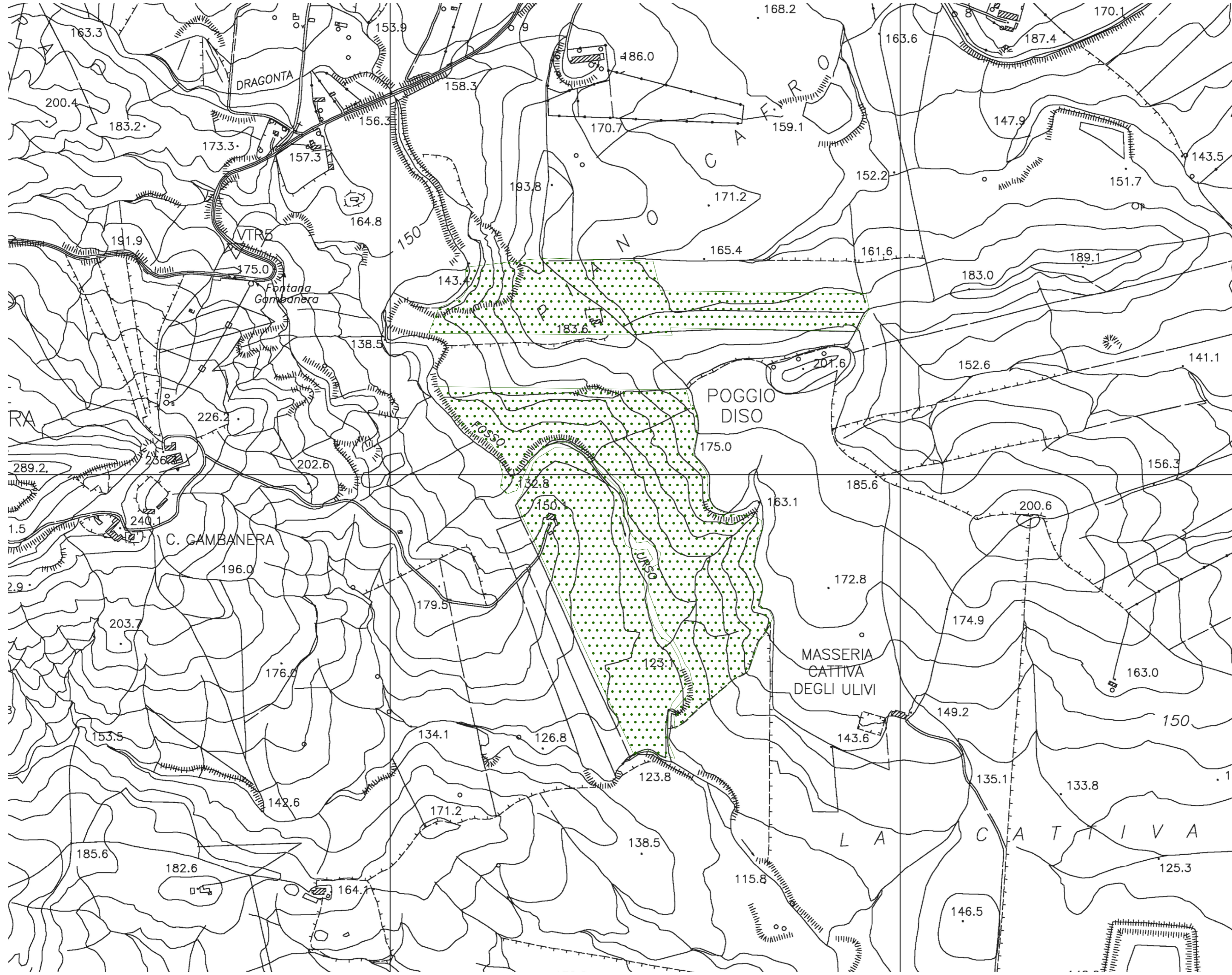
- Aree libere
- Cabine di campo
- Cabine di impianto
- Cavidotti interni
- Cavidotti MT
- Elettrodotto aereo AT
- Fasce di mitigazione
- Pannelli
- Recinzione perimetrale
- Sostegni elettrodotto
- SSE IBV5
- SSE Terna
- Viabilità e fasce di rispetto
- IBA
- Natura 2000
- Riserve
- Parchi**
 - Zona A
 - Zona B
 - Zona C
 - Zona D
- Rete Ecologica Siciliana**
 - Pietre da guado - Stagni
 - Corridoio lineare da riqualificare
 - Corridoio lineare
 - Corridoio diffuso da riqualificare
 - Corridoio diffuso
 - Nodi RES
 - Zone umide
 - Zone umide da riqualificare
 - Altre zone
 - Altre zone da riqualificare
 - Zone cuscinetto (Buffer zones)

Area F "Gambanera"
Carta dei vincoli ambientali
(su CTR 1:10.000)



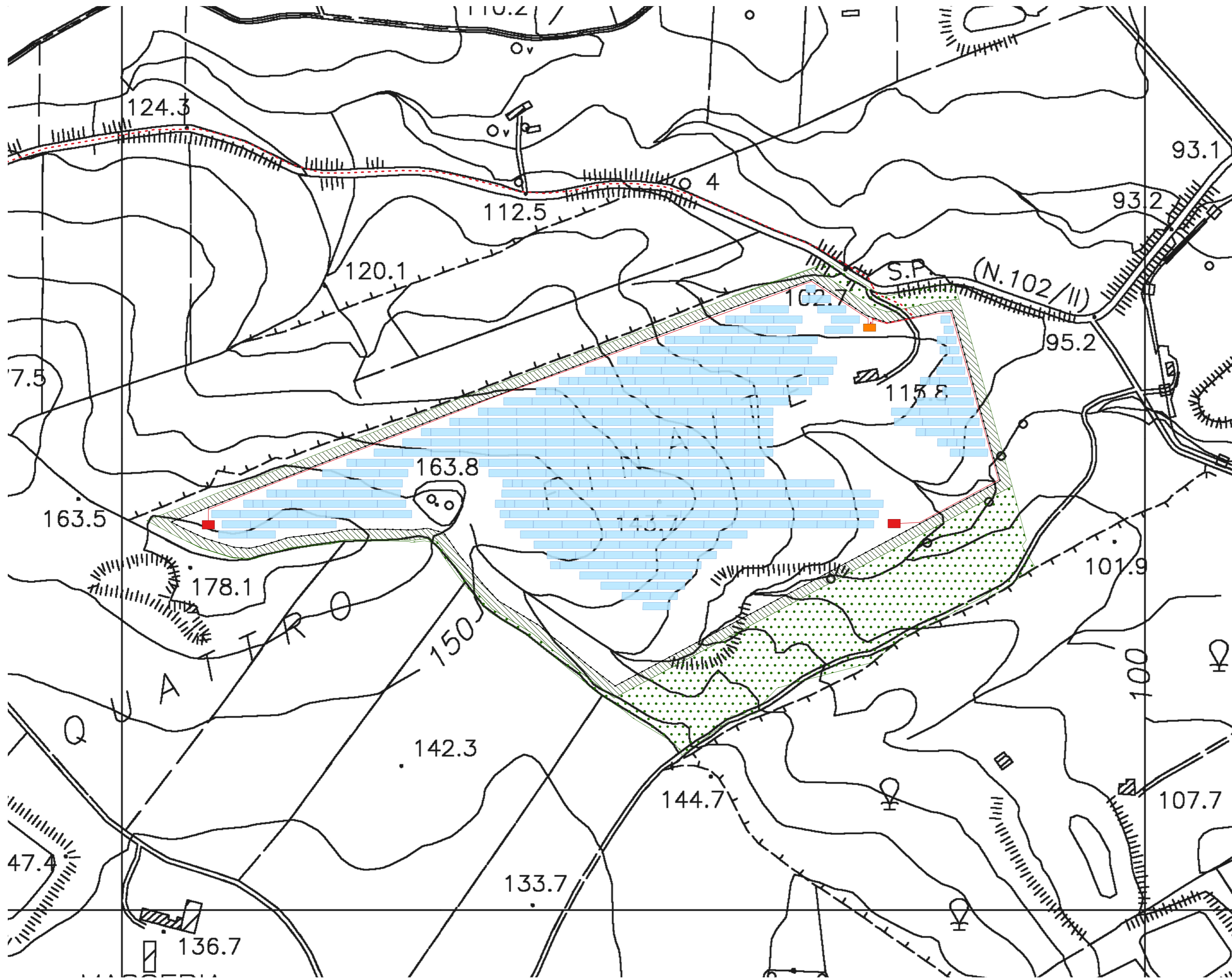
- Aree libere
- Cabine di campo
- Cabine di impianto
- Cavidotti interni
- Cavidotti MT
- Elettrodotto aereo AT
- Fasce di mitigazione
- Pannelli
- Recinzione perimetrale
- Sostegni elettrodotto
- SSE IBV5
- SSE Terna
- Viabilità e fasce di rispetto
- IBA
- Natura 2000
- Riserve
- Parchi
 - Zona A
 - Zona B
 - Zona C
 - Zona D
- Rete Ecologica Siciliana
 - Pietre da guado - Stagni
 - Corridoio lineare da riqualificare
 - Corridoio lineare
 - Corridoio diffuso da riqualificare
 - Corridoio diffuso
 - Nodi RES
 - Zone umide
 - Zone umide da riqualificare
 - Altre zone
 - Altre zone da riqualificare
 - Zone cuscinetto (Buffer zones)

Area G "La Cattiva"
Carta dei vincoli ambientali
su CTR 1:10.000



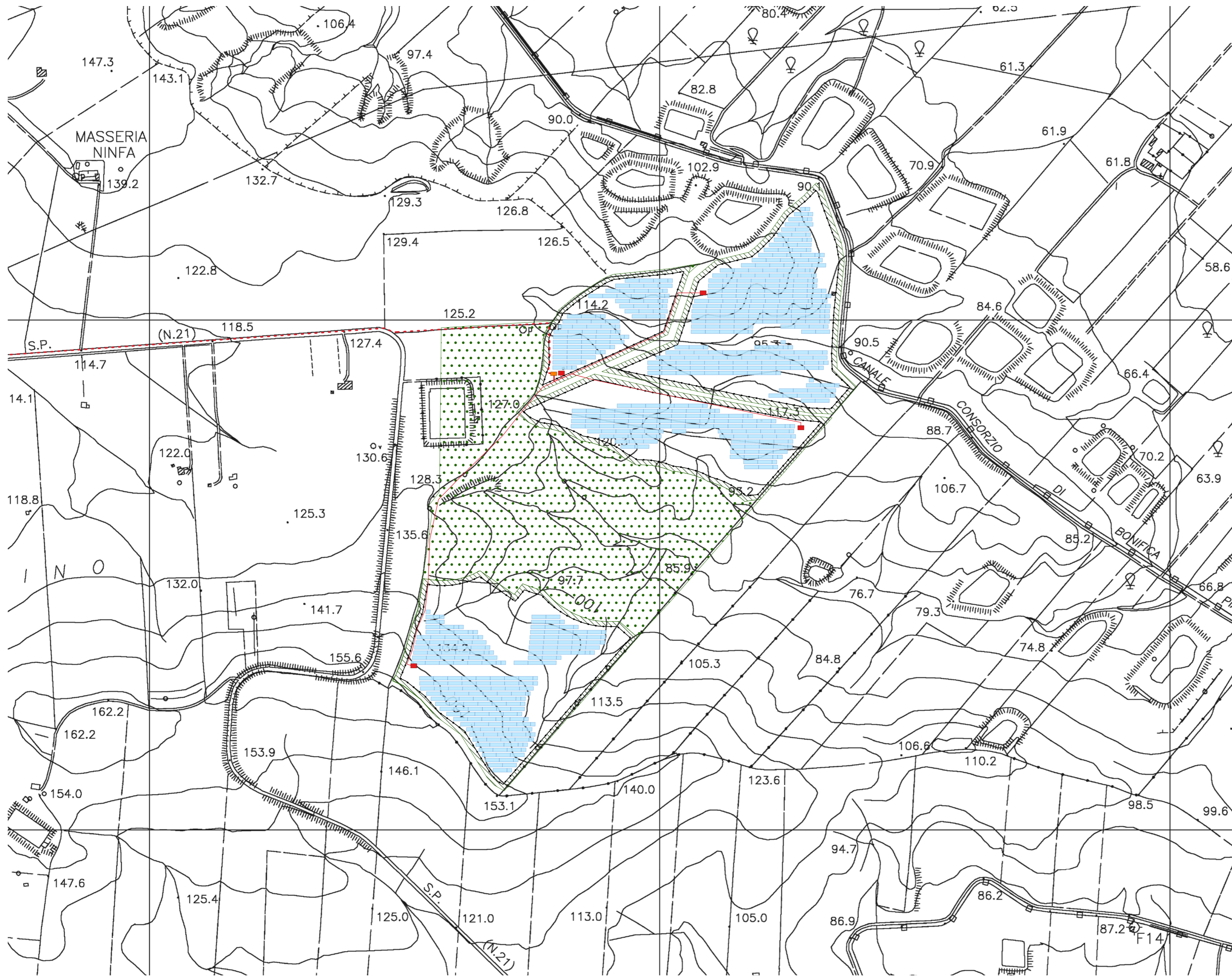
- Aree libere
- Cabine di campo
- Cabine di impianto
- Cavidotti interni
- Cavidotti MT
- Elettrodotto aereo AT
- Fasce di mitigazione
- Pannelli
- Recinzione perimetrale
- Sostegni elettrodotto
- SSE IBV5
- SSE Terna
- Viabilità e fasce di rispetto
- IBA
- Natura 2000
- Riserve
- Parchi**
- Zona A
- Zona B
- Zona C
- Zona D
- Rete Ecologica Siciliana**
- Pietre da guado - Stagni
- Corridoio lineare da riqualificare
- Corridoio lineare
- Corridoio diffuso da riqualificare
- Corridoio diffuso
- Nodi RES
- Zone umide
- Zone umide da riqualificare
- Altre zone
- Altre zone da riqualificare
- Zone cuscinetto (Buffer zones)

Area H "Quattro Finaite"
Carta dei vincoli ambientali
su CTR 1:10.000



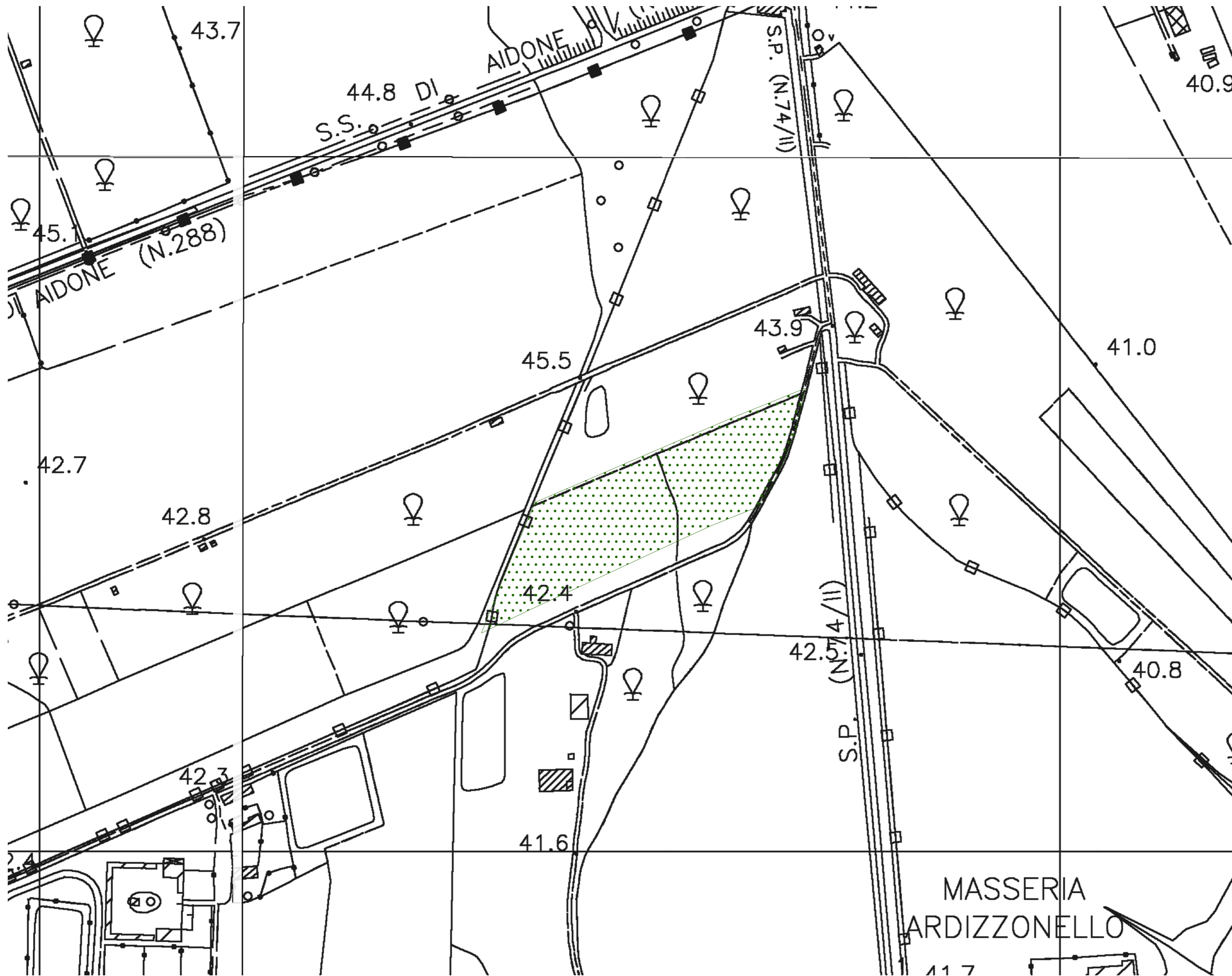
- Aree libere
- Cabine di campo
- Cabine di impianto
- Cavidotti interni
- Cavidotti MT
- Elettrodotto aereo AT
- Fasce di mitigazione
- Pannelli
- Recinzione perimetrale
- Sostegni elettrodotto
- SSE IBV5
- SSE Terna
- Viabilità e fasce di rispetto
- IBA
- Natura 2000
- Riserve
- Parchi
- Zona A
- Zona B
- Zona C
- Zona D
- Rete Ecologica Siciliana
- Pietre da guado - Stagni
- Corridoio lineare da riqualificare
- Corridoio lineare
- Corridoio diffuso da riqualificare
- Corridoio diffuso
- Nodi RES
- Zone umide
- Zone umide da riqualificare
- Altre zone
- Altre zone da riqualificare
- Zone cuscinetto (Buffer zones)

Area I "Mirrino"
Carta dei vincoli ambientali
su CTR 1:10.000



- Aree libere
- Cabine di campo
- Cabine di impianto
- Cavidotti interni
- Cavidotti MT
- Elettrodotto aereo AT
- ▨ Fasce di mitigazione
- Pannelli
- Recinzione perimetrale
- Sostegni elettrodotto
- SSE IBV5
- SSE Terna
- Viabilità e fasce di rispetto
- ▨ IBA
- ▨ Natura 2000
- ▨ Riserve
- Parchi
 - ▨ Zona A
 - ▨ Zona B
 - ▨ Zona C
 - ▨ Zona D
- Rete Ecologica Siciliana
 - Pietre da guado - Stagni
 - ▨ Corridoio lineare da riqualificare
 - ▨ Corridoio lineare
 - ▨ Corridoio diffuso da riqualificare
 - ▨ Corridoio diffuso
 - ▨ Nodi RES
 - ▨ Zone umide
 - ▨ Zone umide da riqualificare
 - ▨ Altre zone
 - ▨ Altre zone da riqualificare
 - ▨ Zone cuscinetto (Buffer zones)

Area L "Gerbini"
Carta dei vincoli ambientali
su CTR 1:10.000



- Aree libere
- Cabine di campo
- Cabine di impianto
- Cavidotti interni
- Cavidotti MT
- Elettrodotto aereo AT
- Fasce di mitigazione
- Pannelli
- Recinzione perimetrale
- Sostegni elettrodotto
- SSE IBV5
- SSE Terna
- Viabilità e fasce di rispetto
- IBA
- Natura 2000
- Riserve
- Parchi
 - Zona A
 - Zona B
 - Zona C
 - Zona D
- Rete Ecologica Siciliana
 - Pietre da guado - Stagni
 - Corridoio lineare da riqualificare
 - Corridoio lineare
 - Corridoio diffuso da riqualificare
 - Corridoio diffuso
 - Nodi RES
 - Zone umide
 - Zone umide da riqualificare
 - Altre zone
 - Altre zone da riqualificare
 - Zone cuscinetto (Buffer zones)

1:2.500

MASSERIA
ARDIZZONELLO