

REGIONE: SICILIA
PROVINCIA: CATANIA
COMUNI: CASTEL DI IUDICA E
RAMACCA

ELABORATO:

RS06AEG00##A0

OGGETTO:

**PROGETTO “CASTEL DI IUDICA II”
IMPIANTO FOTOVOLTAICO DA 231,599 MWp**

PROPONENTE:



IBVI 5 srl

Viale Amedeo Duca d'Aosta 76
39100 Bolzano (BZ)
Ibvi5srl@pec.it

**Procedura di
VIA Nazionale**



Arcadia s.r.l.s.

Via Houel 29, 90138 – Palermo

info@arcadiaprogetti.it
arcadiaprogetti@arubapec.it

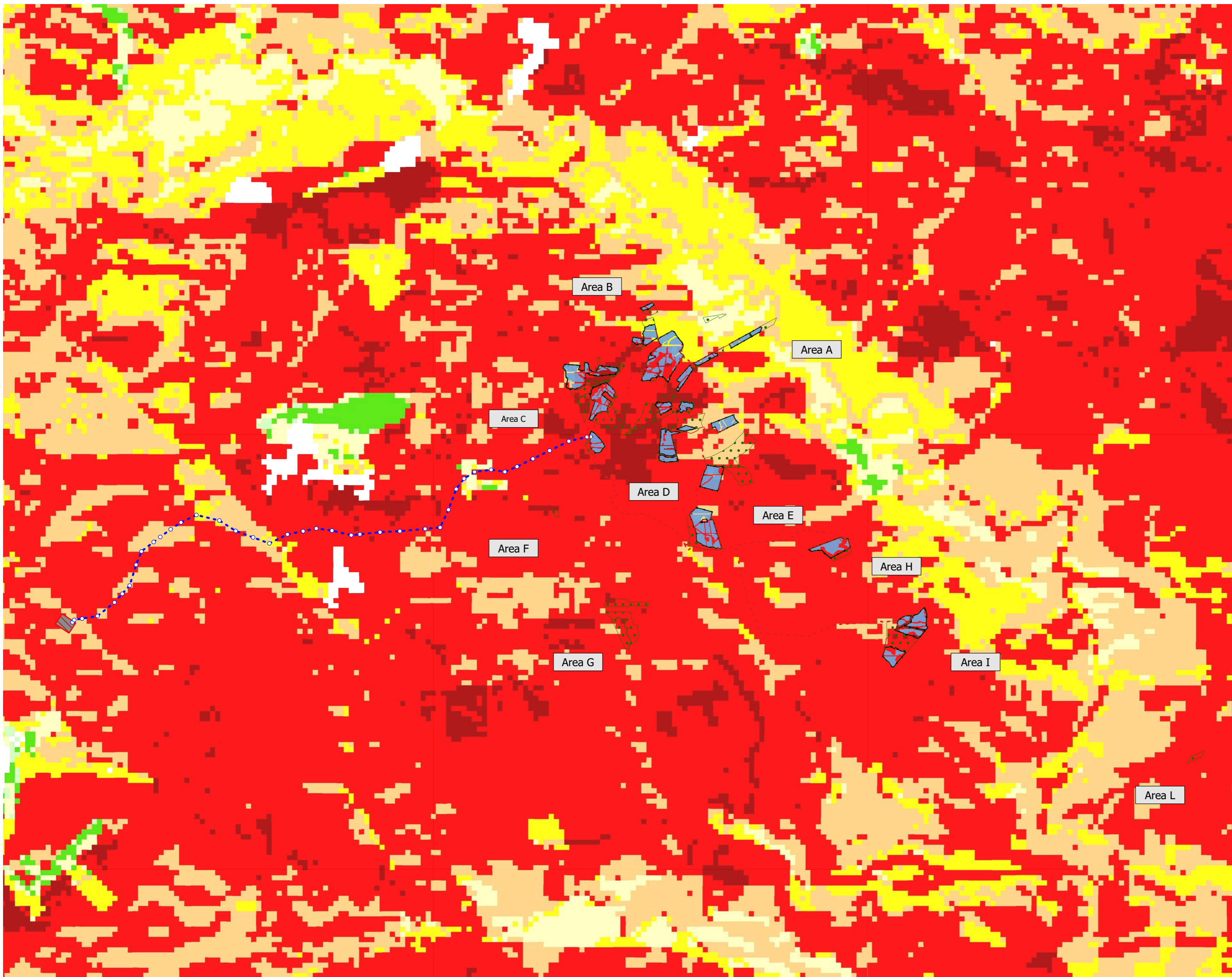
**Impianto fotovoltaico e opere di connessione alla RTN
Inquadramento su US SWS 6 W [a` W**

Note:

DATA	REV	DESCRIZIONE	ELABORATO da:	APPROVATO da:
12.04.2022	0	Emissione	Arcadia srls	IBVI 5
			Dott. Agr. Enrico Camerata Scovazzo	

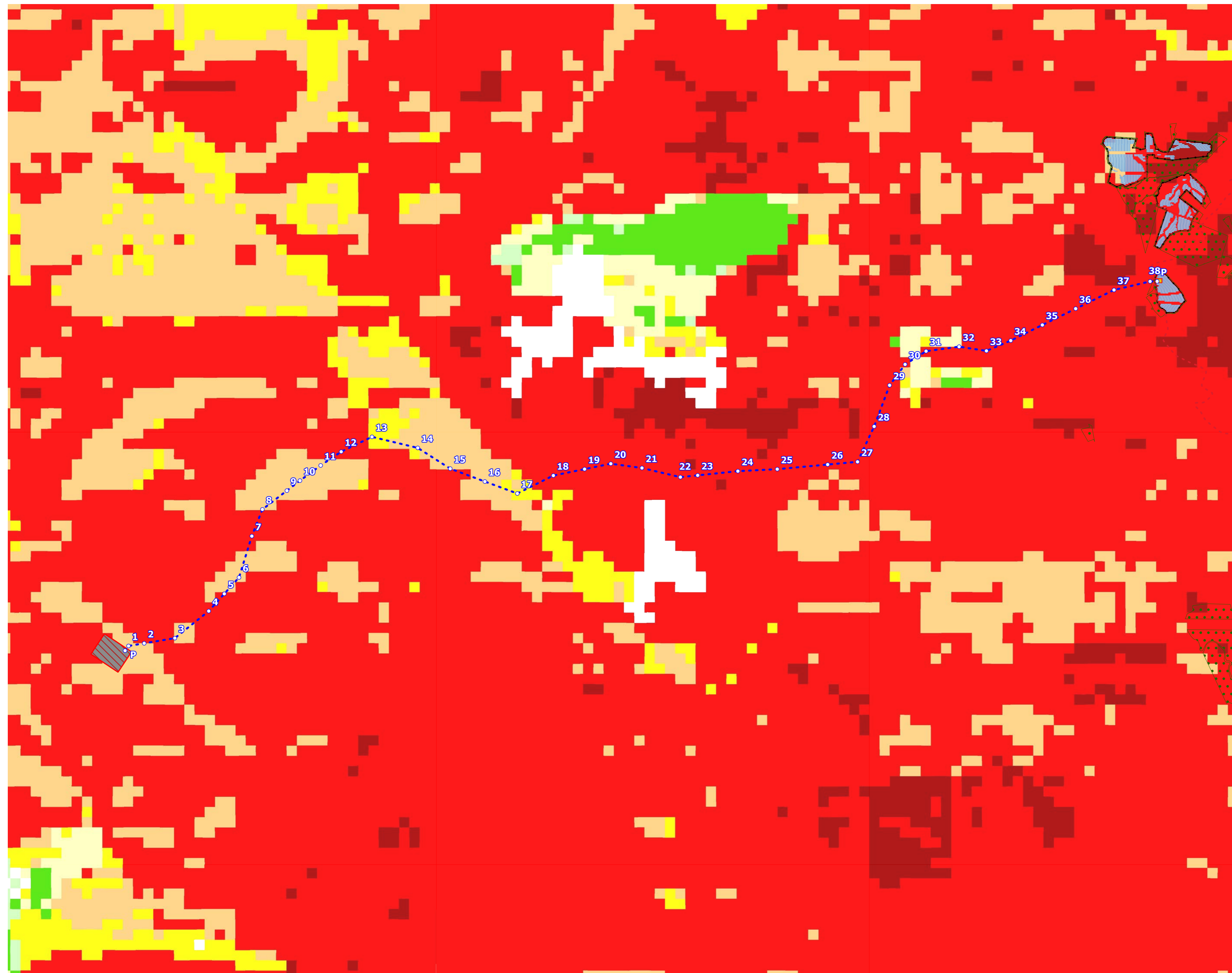
PROPRIETÀ ESCLUSIVA DELLE SOCIETÀ SOPRA INDICATE,
UTILIZZO E DUPLICAZIONE VIETATE SENZA AUTORIZZAZIONE SCRITTA

Progetto "Castel di Iudica 2"
Impianto fotovoltaico e
opere di connessione alla
RTN
Carta della
Desertificazione



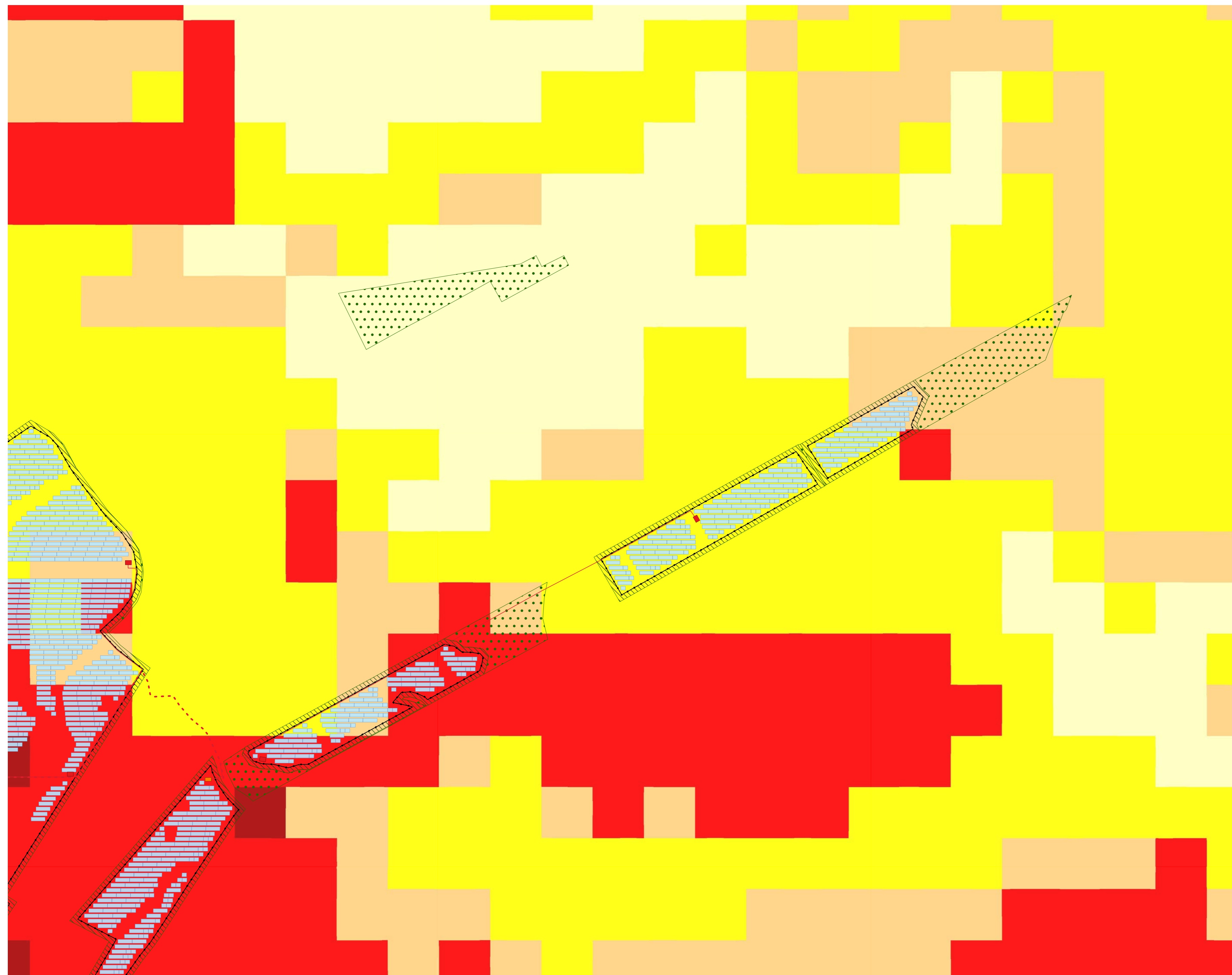
- Aree libere
 - Cabine di campo
 - Cabine di impianto
 - Cavidotti interni
 - Cavidotti MT
 - Elettrodotto aereo AT
 - Fasce di mitigazione
 - Pannelli
 - Recinzione perimetrale
 - Sostegni elettrodotto
 - SSE IBV5
 - SSE Terna
 - Viabilità e fasce di rispetto
- ESI - Indice di sensibilità alla desertificazione
- Non affetto
 - Potenziale
 - Fragile 1
 - Fragile 2
 - Fragile 3
 - Critico 1
 - Critico 2
 - Critico 3

Progetto "Castel di Iudica 2"
Opere di connessione alla RTN
Carta della Desertificazione



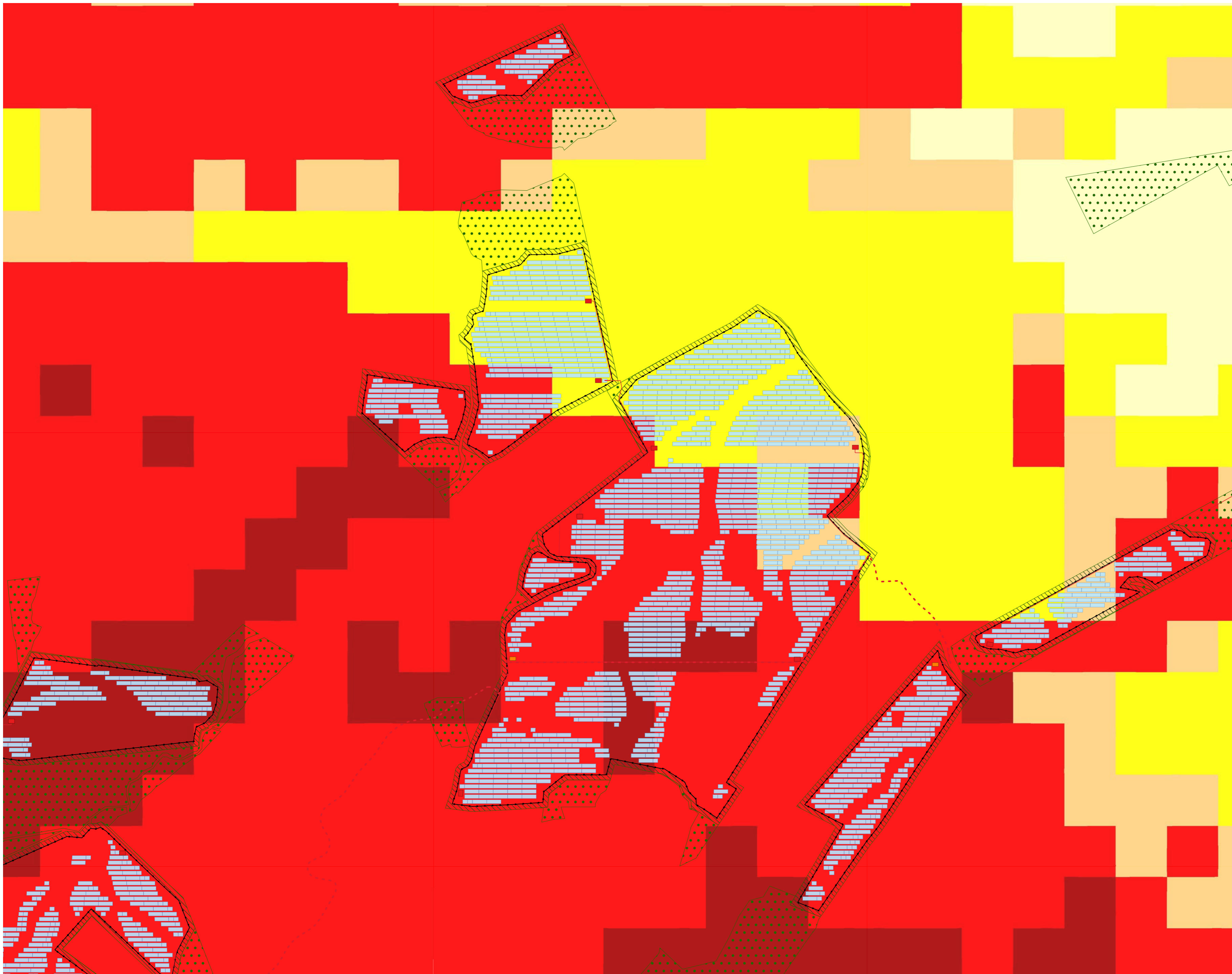
- Aree libere
 - Cabine di campo
 - Cabine di impianto
 - Cavidotti interni
 - Cavidotti MT
 - Elettrodotto aereo AT
 - Fasce di mitigazione
 - Pannelli
 - Recinzione perimetrale
 - Sostegni elettrodotto
 - SSE IBV5
 - SSE Terna
 - Viabilità e fasce di rispetto
- ESI - Indice di sensibilità alla desertificazione
- Non affetto
 - Potenziale
 - Fragile 1
 - Fragile 2
 - Fragile 3
 - Critico 1
 - Critico 2
 - Critico 3

Area A "Bonetti" Carta della Desertificazione



- Aree libere
 - Cabine di campo
 - Cabine di impianto
 - Cavidotti interni
 - - - Cavidotti MT
 - · · Elettrodotto aereo AT
 - ▨ Fasce di mitigazione
 - Pannelli
 - Recinzione perimetrale
 - Sostegni elettrodotto
 - SSE IBV5
 - SSE Terna
 - Viabilità e fasce di rispetto
- ESI - Indice di sensibilità alla desertificazione
- Non affetto
 - Potenziale
 - Fragile 1
 - Fragile 2
 - Fragile 3
 - Critico 1
 - Critico 2
 - Critico 3

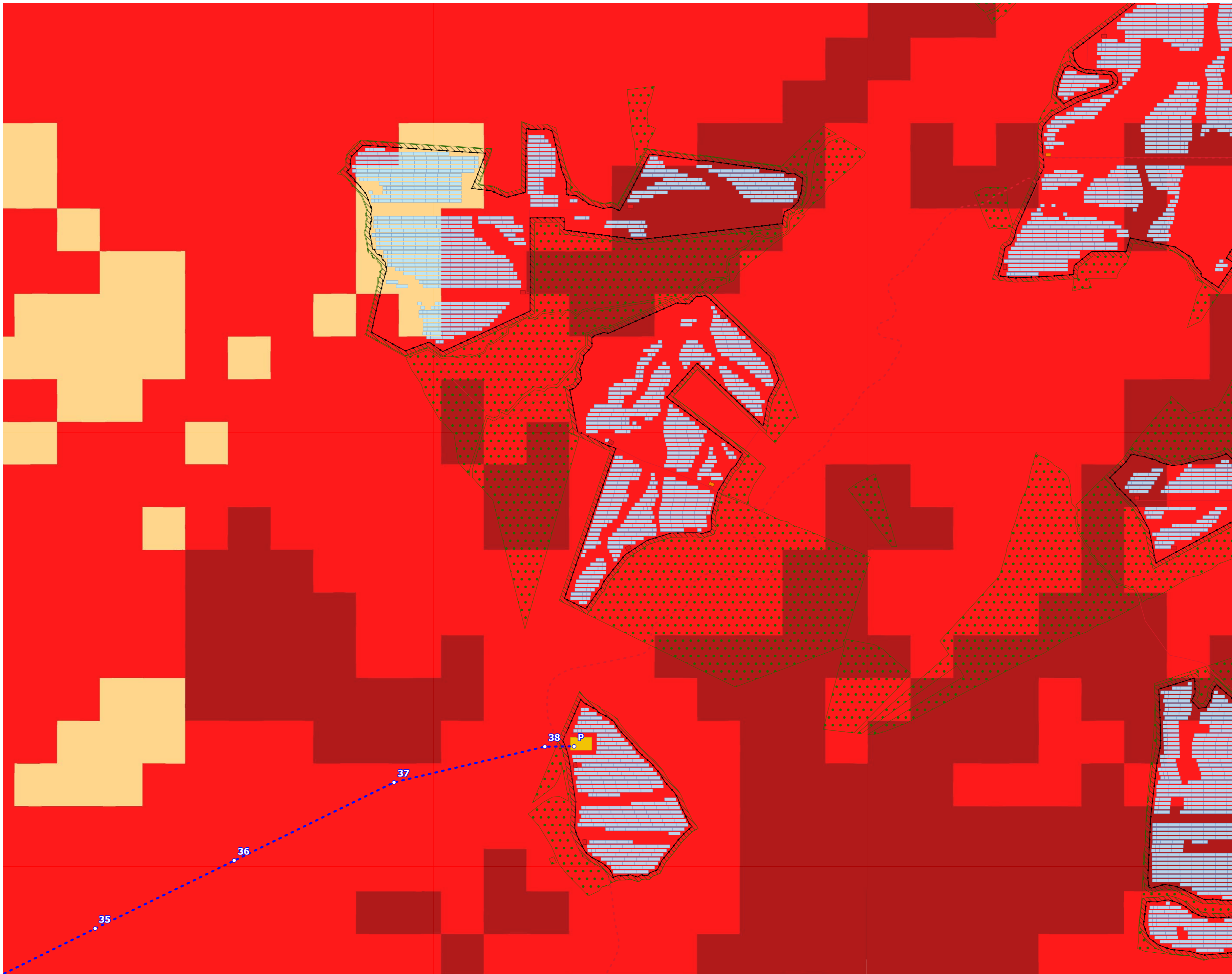
Area B "Cavallaro" Carta della Desertificazione



- Aree libere
 - Cabine di campo
 - Cabine di impianto
 - - - Cavidotti interni
 - - - Cavidotti MT
 - - - Elettrodotto aereo AT
 - ▨ Fasce di mitigazione
 - Pannelli
 - - - Recinzione perimetrale
 - Sostegni elettrodotto
 - SSE IBV5
 - ▨ SSE Terna
 - Viabilità e fasce di rispetto
- ESI - Indice di sensibilità alla desertificazione
- Non affetto
 - Potenziale
 - Fragile 1
 - Fragile 2
 - Fragile 3
 - Critico 1
 - Critico 2
 - Critico 3

Arcadia Progetti
Via Houel 29, 90138 - Palermo
Tel. 091 611 22 18 Cell.392 22 42 158
e-mail info@arcadiaprogetti.it

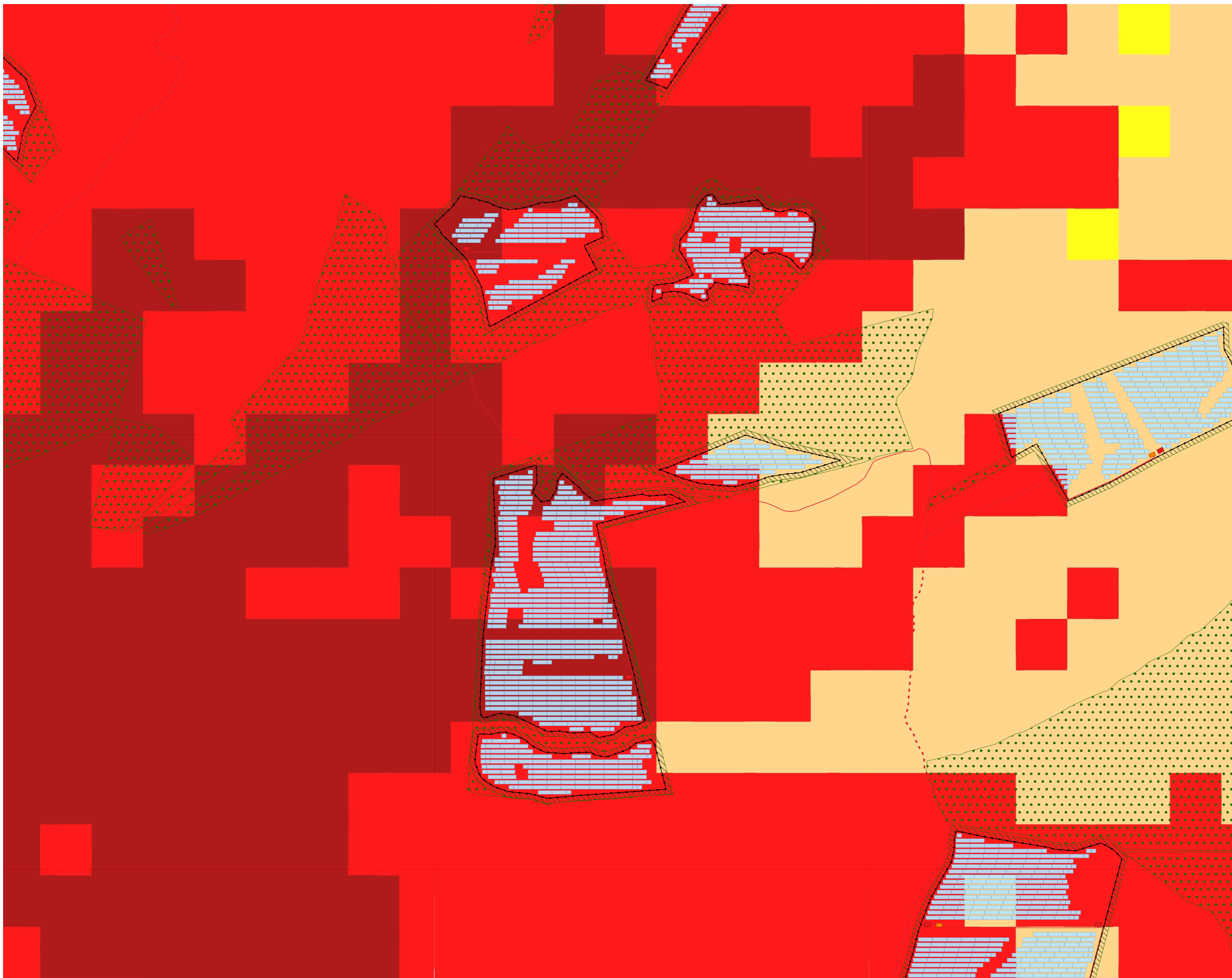
Area C "Vassallo" Carta della Desertificazione



- Aree libere
 - Cabine di campo
 - Cabine di impianto
 - Cavidotti interni
 - - - Cavidotti MT
 - Elettrodotto aereo AT
 - ▨ Fasce di mitigazione
 - ▨ Pannelli
 - Recinzione perimetrale
 - Sostegni elettrodotto
 - SSE IBV5
 - SSE Terna
 - Viabilità e fasce di rispetto
- ESI - Indice di sensibilità alla desertificazione
- Non affetto
 - Potenziale
 - Fragile 1
 - Fragile 2
 - Fragile 3
 - Critico 1
 - Critico 2
 - Critico 3

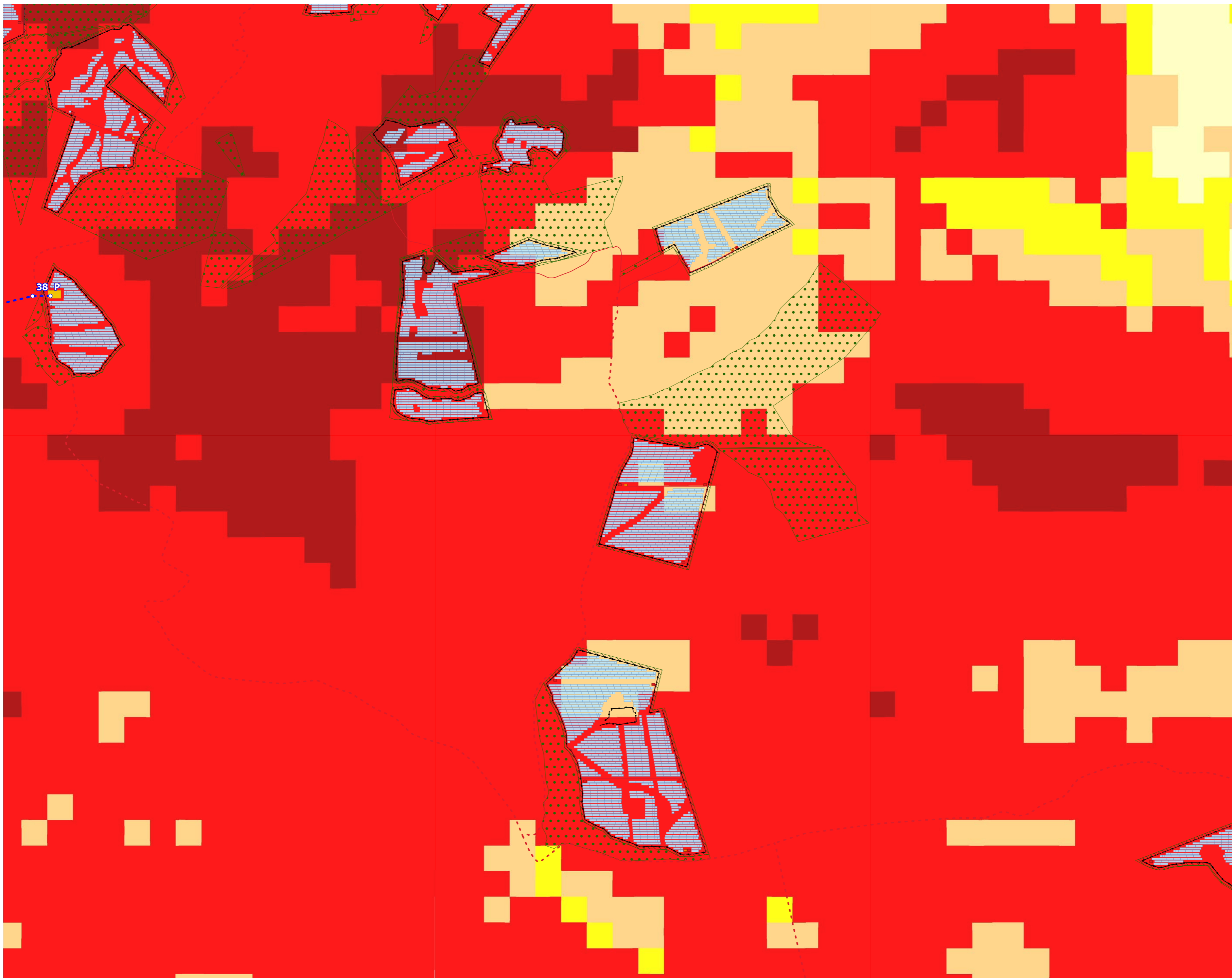
Arcadia Progetti
Via Houel 29, 90138 - Palermo
Tel. 091 611 22 18 Cell.392 22 42 158
e-mail info@arcadiaprogetti.it

Area D "San Giovanni Bellone"
Carta della
Desertificazione



- Aree libere
 - Cabine di campo
 - Cabine di impianto
 - Cavidotti interni
 - Cavidotti MT
 - Elettrodotto aereo AT
 - Fasce di mitigazione
 - Pannelli
 - Recinzione perimetrale
 - Sostegni elettrodotto
 - SSE IBV5
 - SSE Terna
 - Viabilità e fasce di rispetto
- ESI - Indice di sensibilità alla desertificazione
- Non affetto
 - Potenziale
 - Fragile 1
 - Fragile 2
 - Fragile 3
 - Critico 1
 - Critico 2
 - Critico 3

Area E "Franchetto" Carta della Desertificazione



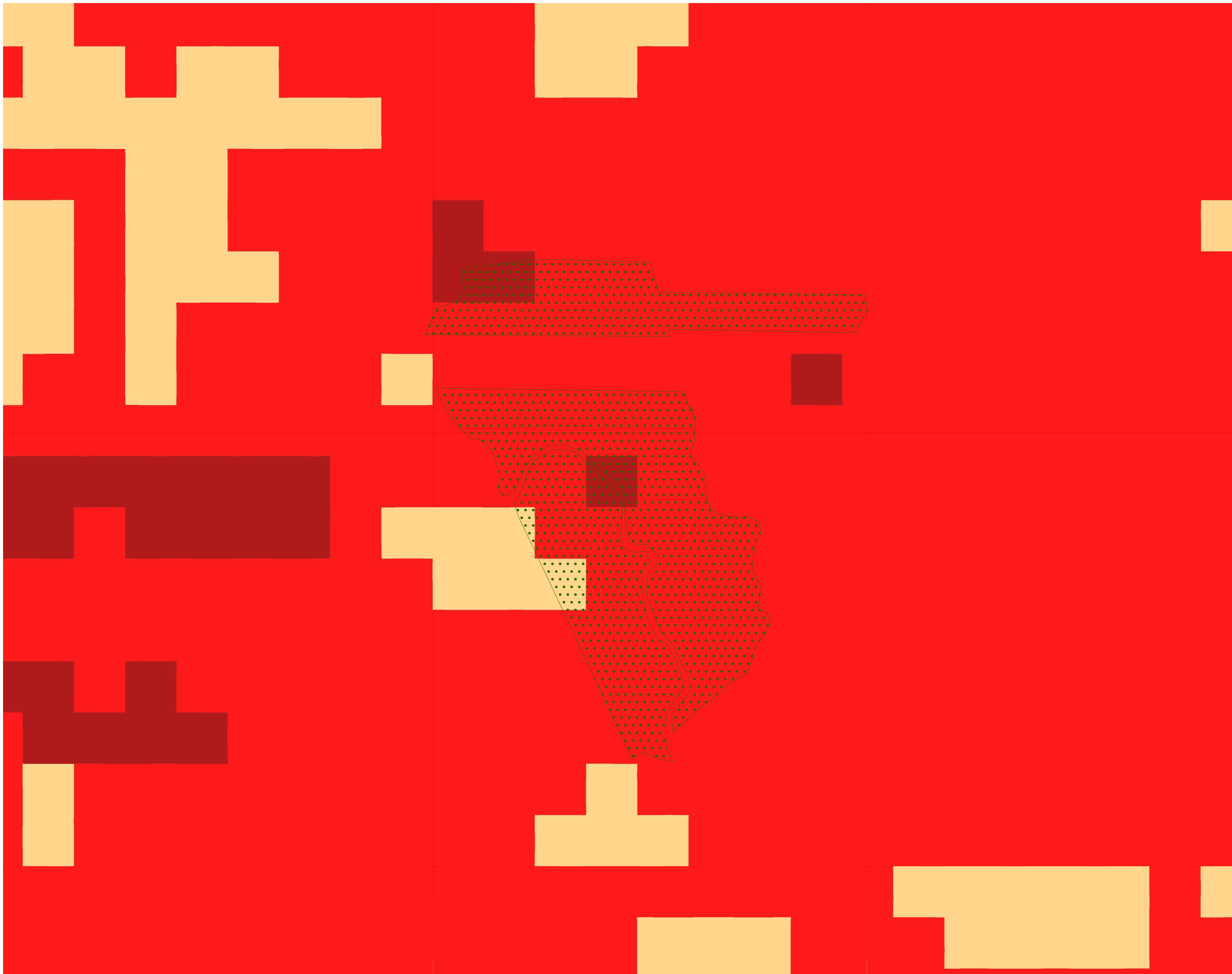
- Aree libere
 - Cabine di campo
 - Cabine di impianto
 - Cavidotti interni
 - - - Cavidotti MT
 - · · Elettrodotto aereo AT
 - ▨ Fasce di mitigazione
 - Pannelli
 - Recinzione perimetrale
 - Sostegni elettrodotto
 - SSE IBV5
 - ▨ SSE Terna
 - Viabilità e fasce di rispetto
- ESI - Indice di sensibilità alla desertificazione
- Non affetto
 - Potenziale
 - Fragile 1
 - Fragile 2
 - Fragile 3
 - Critico 1
 - Critico 2
 - Critico 3

Area F "Gambanera"
Carta della
Desertificazione



- Aree libere
 - Cabine di campo
 - Cabine di impianto
 - Cavidotti interni
 - Cavidotti MT
 - Elettrodotto aereo AT
 - Fasce di mitigazione
 - Pannelli
 - Recinzione perimetrale
 - Sostegni elettrodotto
 - SSE IBV5
 - SSE Terna
 - Viabilità e fasce di rispetto
- ESI - Indice di sensibilità alla desertificazione
- Non affetto
 - Potenziale
 - Fragile 1
 - Fragile 2
 - Fragile 3
 - Critico 1
 - Critico 2
 - Critico 3

Area G "La Cattiva"
Carta della
Desertificazione



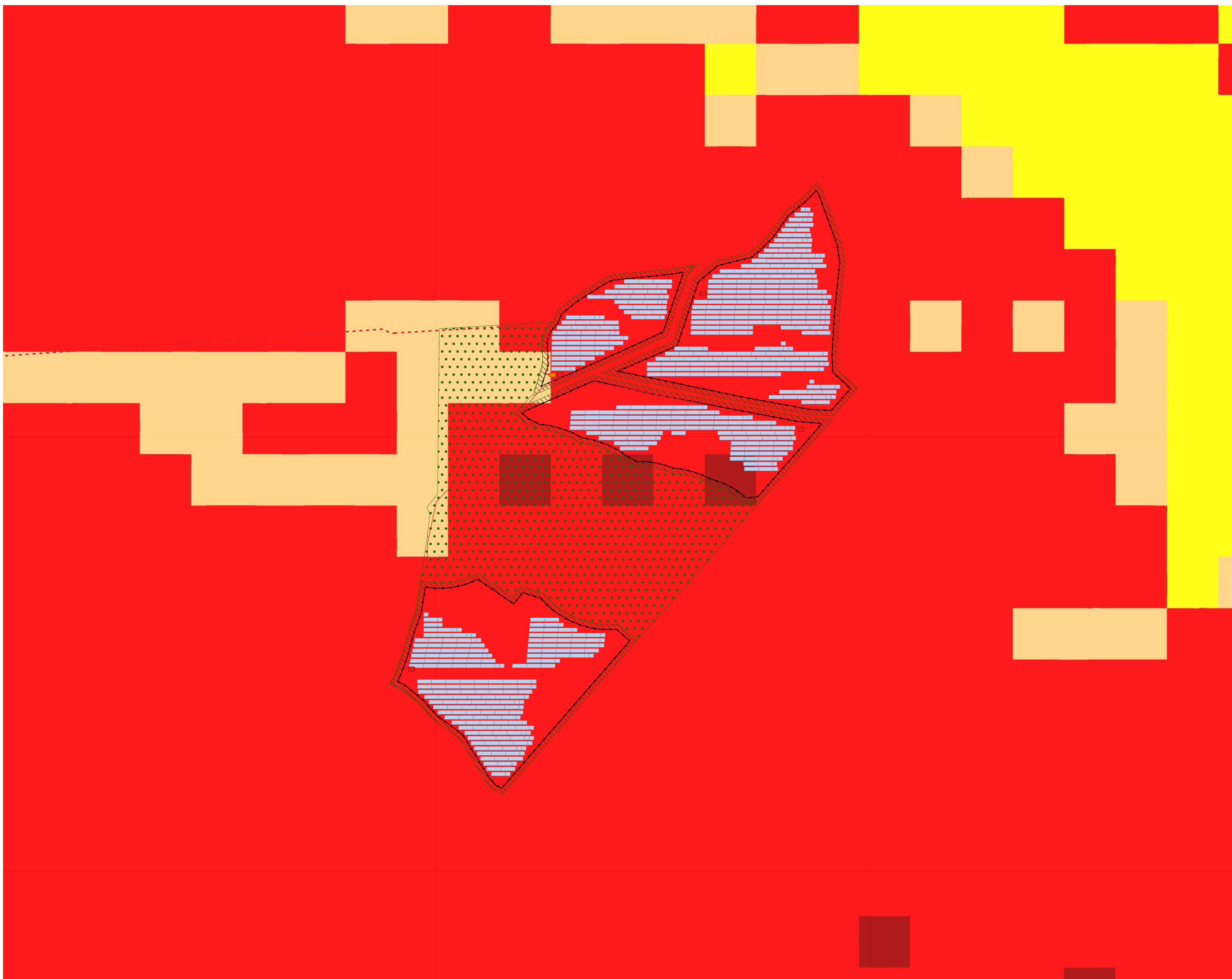
- Aree libere
 - Cabine di campo
 - Cabine di impianto
 - Cavidotti interni
 - Cavidotti MT
 - Elettrodotto aereo AT
 - Fasce di mitigazione
 - Pannelli
 - Recinzione perimetrale
 - Sostegni elettrodotto
 - SSE IBV5
 - SSE Terna
 - Viabilità e fasce di rispetto
- ESI - Indice di sensibilità alla desertificazione
- Non affetto
 - Potenziale
 - Fragile 1
 - Fragile 2
 - Fragile 3
 - Critico 1
 - Critico 2
 - Critico 3

Area H "Quattro Finaite" Carta della Desertificazione



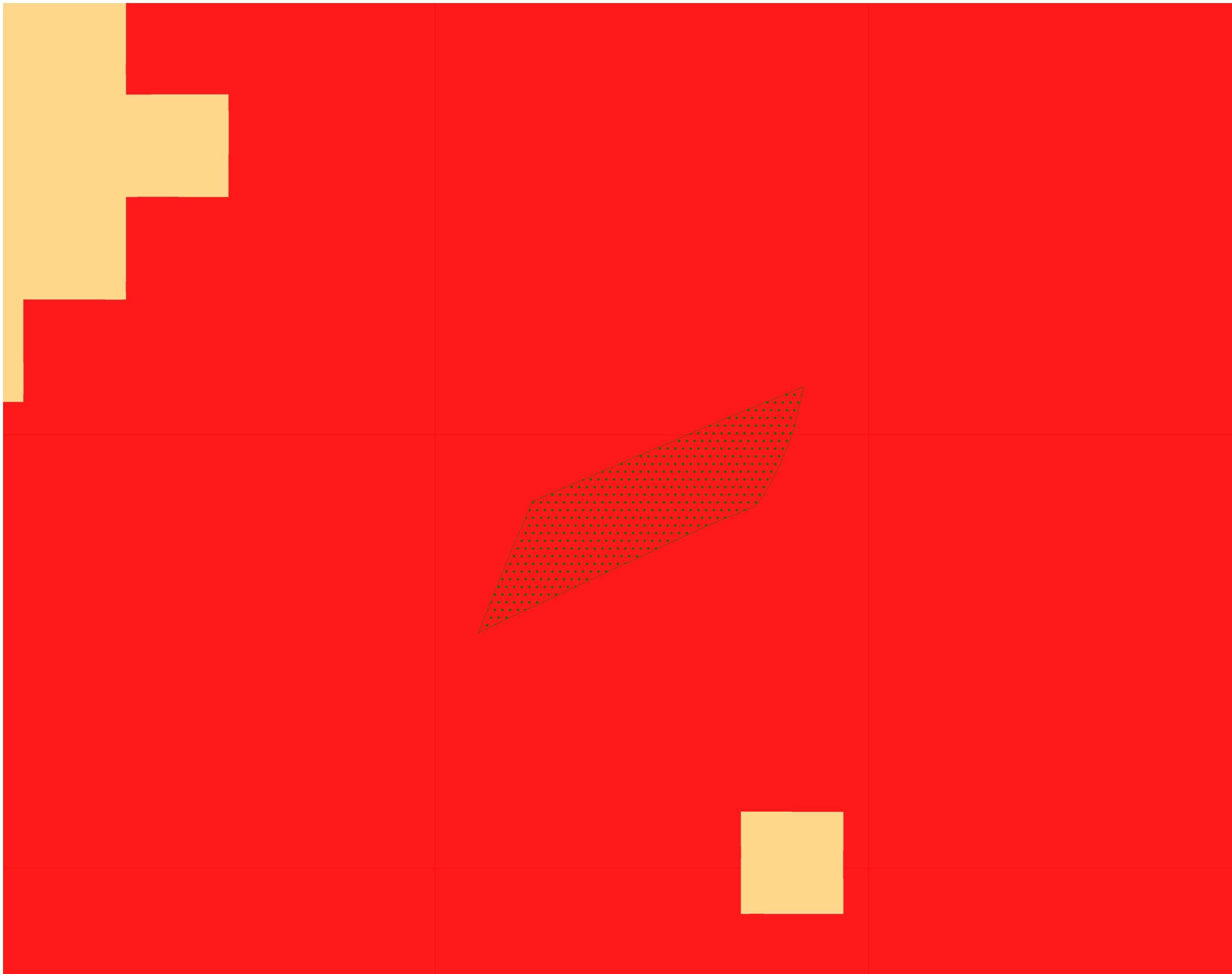
- Aree libere
 - Cabine di campo
 - Cabine di impianto
 - Cavidotti interni
 - Cavidotti MT
 - Elettrodotto aereo AT
 - Fasce di mitigazione
 - Pannelli
 - Recinzione perimetrale
 - Sostegni elettrodotto
 - SSE IBV5
 - SSE Terna
 - Viabilità e fasce di rispetto
- ESI - Indice di sensibilità alla desertificazione
- Non affetto
 - Potenziale
 - Fragile 1
 - Fragile 2
 - Fragile 3
 - Critico 1
 - Critico 2
 - Critico 3

Area I "Mirrino"
Carta della
Desertificazione



- Aree libere
 - Cabine di campo
 - Cabine di impianto
 - Cavidotti interni
 - Cavidotti MT
 - Elettrodotto aereo AT
 - Fasce di mitigazione
 - Pannelli
 - Recinzione perimetrale
 - Sostegni elettrodotto
 - SSE IBV5
 - SSE Terna
 - Viabilità e fasce di rispetto
- ESI - Indice di sensibilità alla desertificazione
- Non affetto
 - Potenziale
 - Fragile 1
 - Fragile 2
 - Fragile 3
 - Critico 1
 - Critico 2
 - Critico 3

Area L "Germini" Carta della Desertificazione



- Aree libere
 - Cabine di campo
 - Cabine di impianto
 - Cavidotti interni
 - Cavidotti MT
 - Elettrodotto aereo AT
 - Fasce di mitigazione
 - Pannelli
 - Recinzione perimetrale
 - Sostegni elettrodotto
 - SSE IBV5
 - SSE Terna
 - Viabilità e fasce di rispetto
- ESI - Indice di sensibilità alla desertificazione
- Non affetto
 - Potenziale
 - Fragile 1
 - Fragile 2
 - Fragile 3
 - Critico 1
 - Critico 2
 - Critico 3