

REGIONE: SICILIA  
 PROVINCIA: CATANIA  
 COMUNI: CASTEL DI IUDICA E  
 RAMACCA

ELABORATO:  RS06AEG00#%A0	OGGETTO:  <p style="text-align: center;"><b>PROGETTO “CASTEL DI IUDICA II”          IMPIANTO FOTOVOLTAICO DA 231,599 MWp</b></p>
PROPONENTE:	<div style="display: flex; align-items: center;">  <div> <p><b>IBVI 5 srl</b>            Viale Amedeo Duca d’Aosta 76            39100 Bolzano (BZ)            Ibvi5srl@pec.it</p> </div> </div>
<p style="text-align: center;"><b>Procedura di          VIA Nazionale</b></p>	<div style="display: flex; align-items: center;">  <div> <p><b>Arcadia s.r.l.s.</b>  <b>Via Houel 29, 90138 – Palermo</b>            info@arcadiaprogetti.it            arcadiaprogetti@arubapec.it</p> </div> </div>

Impianto fotovoltaico e opere di connessione alla RTN  
 5SdS Wm7XWfa 5g\_ g'a Ž; `cgSVdS\_ Wfa eg;9? #,\$ Ž'''

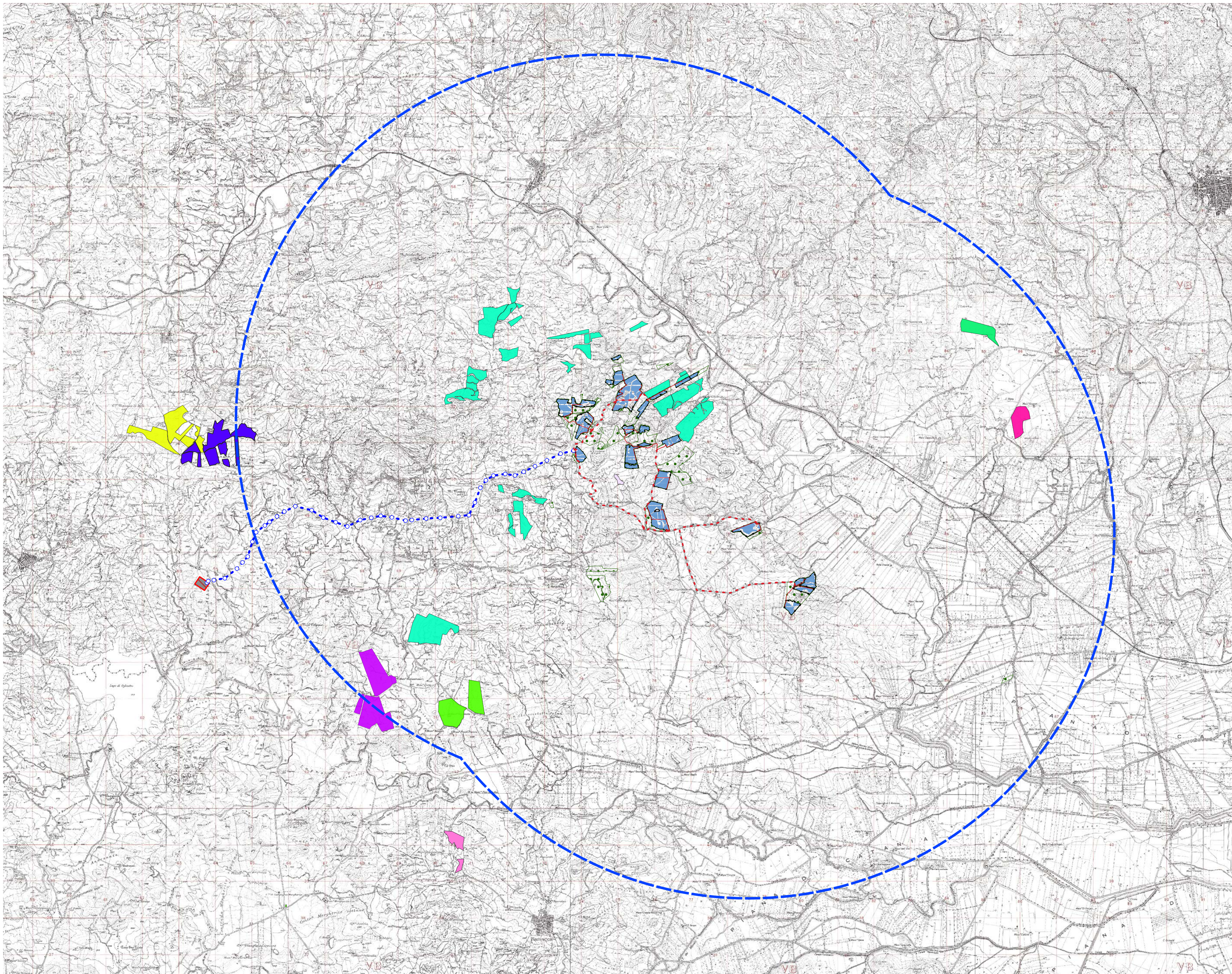
Note:

DATA	REV	DESCRIZIONE	ELABORATO da:	APPROVATO da:
12.04.2022	0	Emissione	Arcadia srls	IBVI 5
			Dott. Agr. Enrico Camerata Scovazzo	

PROPRIETÀ ESCLUSIVA DELLE SOCIETÀ SOPRA INDICATE,  
 UTILIZZO E DUPLICAZIONE VIETATE SENZA AUTORIZZAZIONE SCRITTA



*Progetto "Castel di Iudica 2"*  
*Carta dell'effetto cumulo*  
*Inquadramento su IGM*  
*1:25.000*



- Aree libere
- Cabine di campo
- Cabine di impianto
- Cavidotti interni
- - - Cavidotti MT
- - - Elettrodotto aereo AT
- ▨ Fasce di mitigazione
- Pannelli
- Recinzione perimetrale
- Sostegni elettrodotto
- SSE IBV5
- SSE Terna
- Viabilità e fasce di rispetto
- Aree di 10km
- 112 - Impianto fotovoltaico da 33,59MWp - FW Turna s.r.l.
- 1007 - Progetto "Castel di iudica" - IBVI 8 s.r.l.
- 1085 - Impianto fotovoltaico "Ramacca" - Ramacca Energia s.r.l.
- 1212 - Impianto fotovoltaico "IT-RWN-Ramacca" - Alleans Renewables Progetto 2 s.r.l.
- 1234 - Parco fotovoltaico "Granilia02" da 50MW - ITS Turpinio s.r.l.
- 1236 - Impianto fotovoltaico da 45MWp - ITS Turpinio s.r.l.
- 1287 - Impianto fotovoltaico "Ramacca01" - ITS Medora s.r.l.
- 1604 - Impianto di agrovoltaico "Gammarella" - Raygold s.r.l.