

REGIONE: SICILIA
 PROVINCIA: CATANIA
 COMUNI: CASTEL DI IUDICA E
 RAMACCA

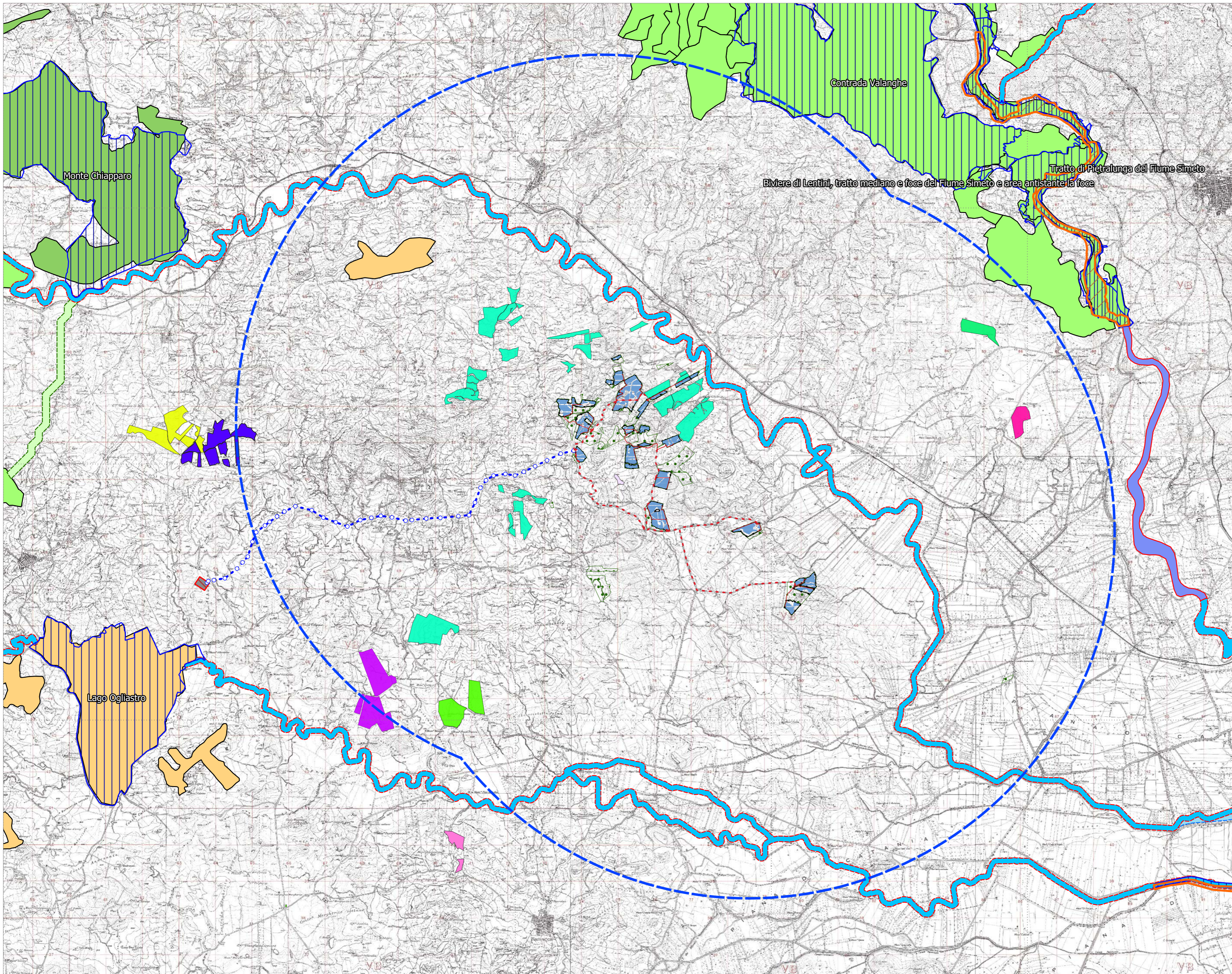
ELABORATO: RS06AEG00# A0	OGGETTO: <p style="text-align: center;">PROGETTO “CASTEL DI IUDICA II” IMPIANTO FOTOVOLTAICO DA 231,599 MWp</p>
PROPONENTE:	<div style="display: flex; align-items: center;">  <div> <p>IBVI 5 srl Viale Amedeo Duca d’Aosta 76 39100 Bolzano (BZ) Ibvi5srl@pec.it</p> </div> </div>
<p style="text-align: center;">Procedura di VIA Nazionale</p>	<div style="display: flex; align-items: center;">  <div> <p>Via Houel 29, 90138 – Palermo info@arcadiaprogetti.it arcadiaprogetti@arubapec.it</p> <p>Arcadia s.r.l.s.</p> </div> </div>

Impianto fotovoltaico e opere di connessione alla RTN
 5SdS Wm7XWfa 5g_ g^a Ž;` fWSI [a` [5adIva[W^aYU WmW@Sfgd S" ""

Note:

DATA	REV	DESCRIZIONE	ELABORATO da:	APPROVATO da:
12.04.2022	0	Emissione	Arcadia srls	IBVI 5
			Dott. Agr. Enrico Camerata Scovazzo	

PROPRIETÀ ESCLUSIVA DELLE SOCIETÀ SOPRA INDICATE,
 UTILIZZO E DUPLICAZIONE VIETATE SENZA AUTORIZZAZIONE SCRITTA



Progetto "Castel di Iudica 2"
Carta dell'effetto cumulo
Interazioni Corridoi
ecologici e rete Natura
2000 su IGM 1:25.000

- Aree libere
 - Cabine di campo
 - Cabine di impianto
 - Cavidotti interni
 - Cavidotti MT
 - Elettrodotto aereo AT
 - Fasce di mitigazione
 - Pannelli
 - Recinzione perimetrale
 - Sostegni elettrodotto
 - SSE IBV5
 - SSE Terna
 - Viabilità e fasce di rispetto
 - Aree di 10km
 - 112 - Impianto fotovoltaico da 33,59MWp - FW Turna s.r.l.
 - 1007 - Progetto "Castel di iudica" - IBVI 8 s.r.l.
 - 1085 - Impianto fotovoltaico "Ramacca" - Ramacca Energia s.r.l.
 - 1212 - Impianto fotovoltaico "IT-RWN-Ramacca" - Alleans Renewables Progetto 2 s.r.l.
 - 1234 - Parco fotovoltaico "Granilia02" da 50MW - ITS Turpinio s.r.l.
 - 1236 - Impianto fotovoltaico da 45MWp - ITS Turpinio s.r.l.
 - 1287 - Impianto fotovoltaico "Ramacca01" - ITS Medora s.r.l.
 - 1604 - Impianto di agrovoltaioco "Gammarella" - Raygold s.r.l.
 - Natura 2000
 - IBA
 - Rete Ecologica Siciliana**
 - Pietre da guado - Stagni
 - Corridoi lineari**
 - Corridoio lineare da riqualificare
 - Corridoio lineare
 - Corridoi diffusi**
 - Corridoio diffuso da riqualificare
 - Corridoio diffuso
 - Nodi RES
 - Pietre da guado - Zone umide**
 - Zone umide
 - Zone umide da riqualificare
 - Pietre da guado - Altre zone**
 - Altre zone
 - Altre zone da riqualificare
 - Zone cuscinetto (Buffer zones)
- Arcadia Progetti
 Via Houel 29, 90138 - Palermo
 Tel. 091 611 22 18 Cell.392 22 42 158
 e-mail info@arcadiaprogetti.it