

REGIONE: SICILIA
 PROVINCIA: CATANIA
 COMUNI: CASTEL DI IUDICA E
 RAMACCA

ELABORATO: RS06AEG00SSA0	OGGETTO: <p style="text-align: center;">PROGETTO “CASTEL DI IUDICA II” IMPIANTO FOTOVOLTAICO DA 231,599 MWp</p>
PROPONENTE:	<div style="display: flex; align-items: center;">  <div> <p>IBVI 5 srl Viale Amedeo Duca d’Aosta 76 39100 Bolzano (BZ) Ibvi5srl@pec.it</p> </div> </div>
<p style="text-align: center;">Procedura di VIA Nazionale</p>	<div style="display: flex; align-items: center;">  <div> <p>Arcadia s.r.l.s. Via Houel 29, 90138 – Palermo info@arcadiaprogetti.it arcadiaprogetti@arubapec.it</p> </div> </div>

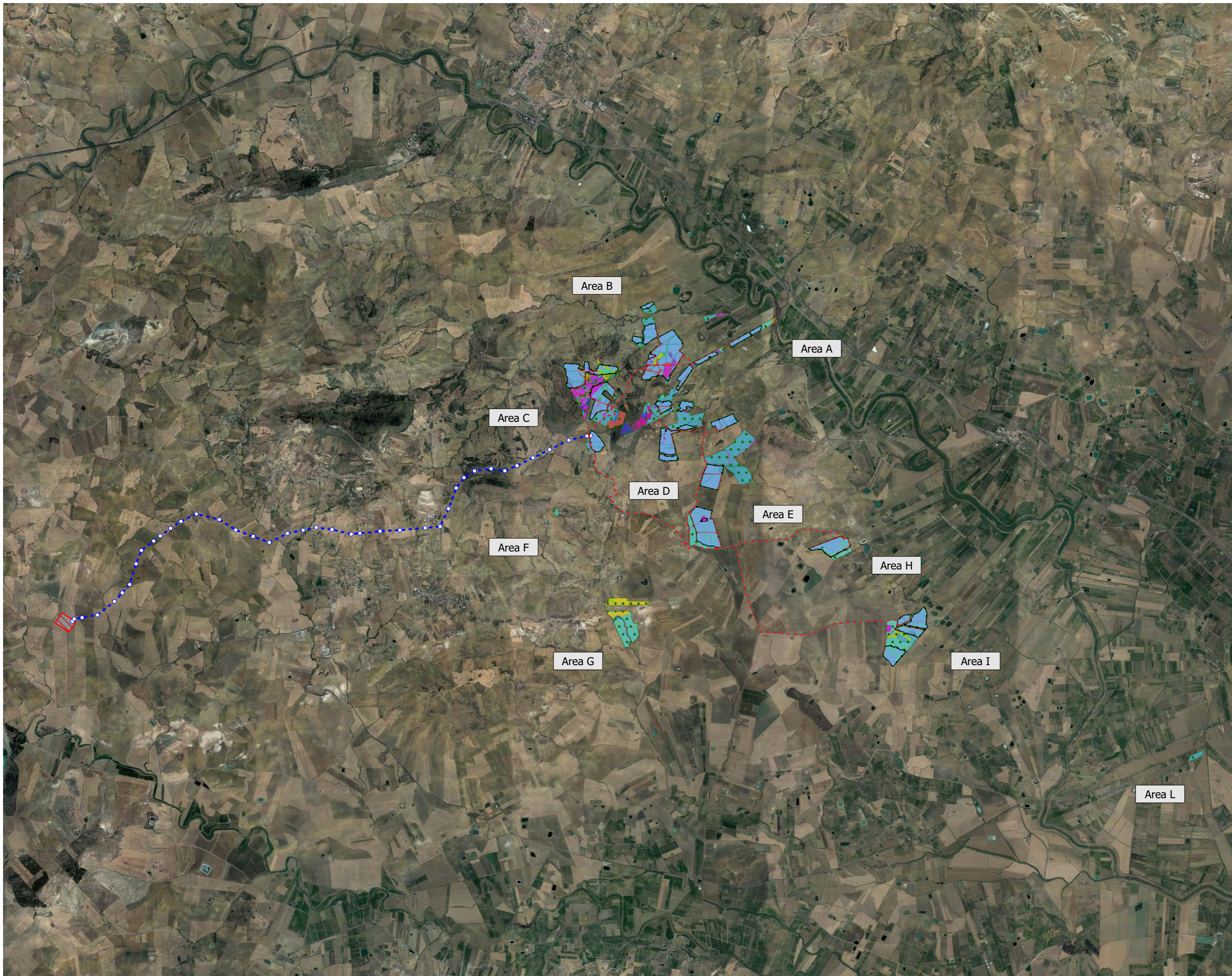
Impianto fotovoltaico e opere di connessione alla RTN
 5SdS VWS h WWSI [a` VWS W WWSd W Waf` S fVS^bd YWfa

Note:

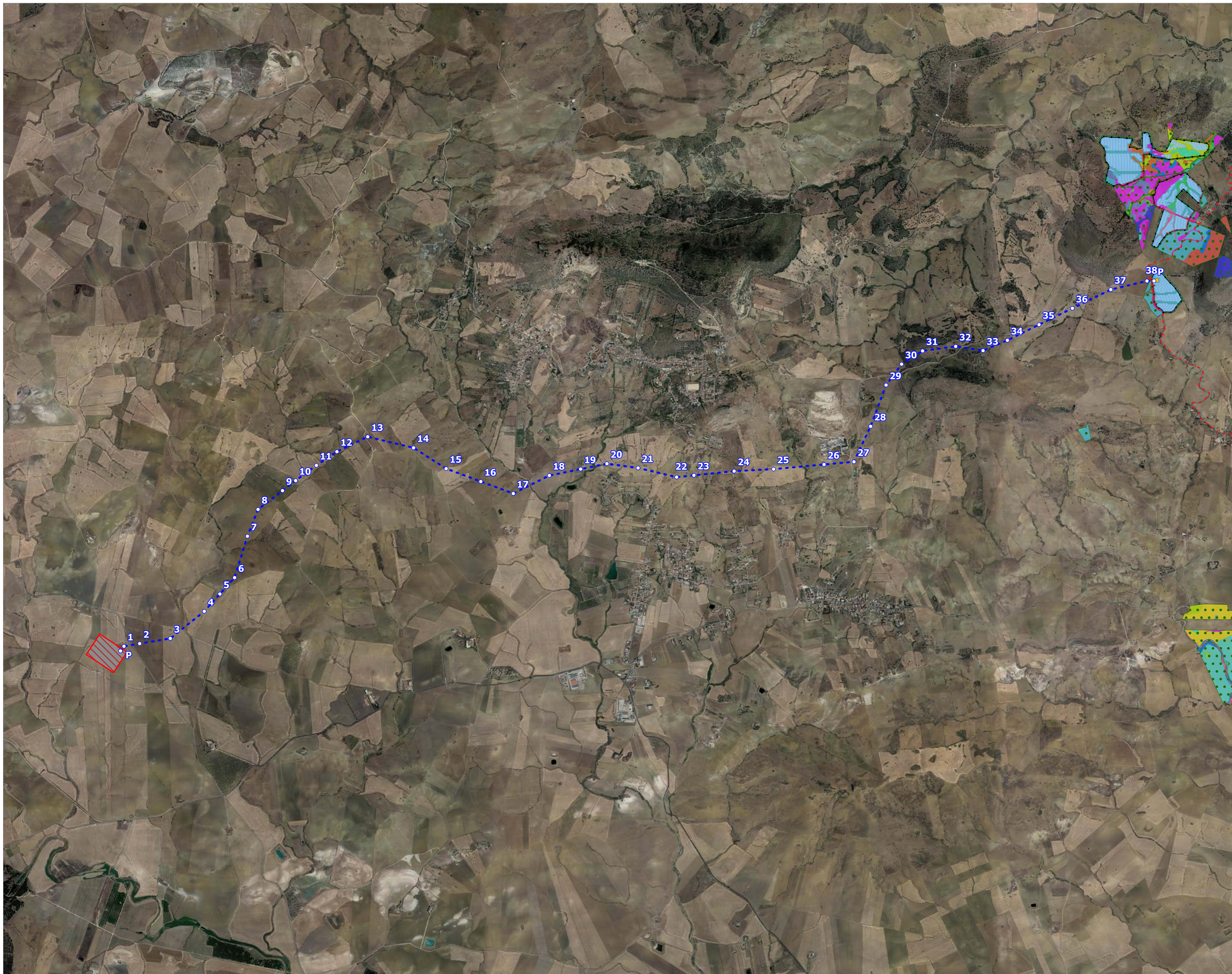
DATA	REV	DESCRIZIONE	ELABORATO da:	APPROVATO da:
12.04.2022	0	Emissione	Arcadia srls	IBVI 5
			Dott. Agr. Enrico Camerata Scovazzo	

PROPRIETÀ ESCLUSIVA DELLE SOCIETÀ SOPRA INDICATE,
 UTILIZZO E DUPLICAZIONE VIETATE SENZA AUTORIZZAZIONE SCRITTA

Progetto "Castel di Iudica 2"
Impianto fotovoltaico e
opere di connessione alla
RTN
Carta della Vegetazione
Reale



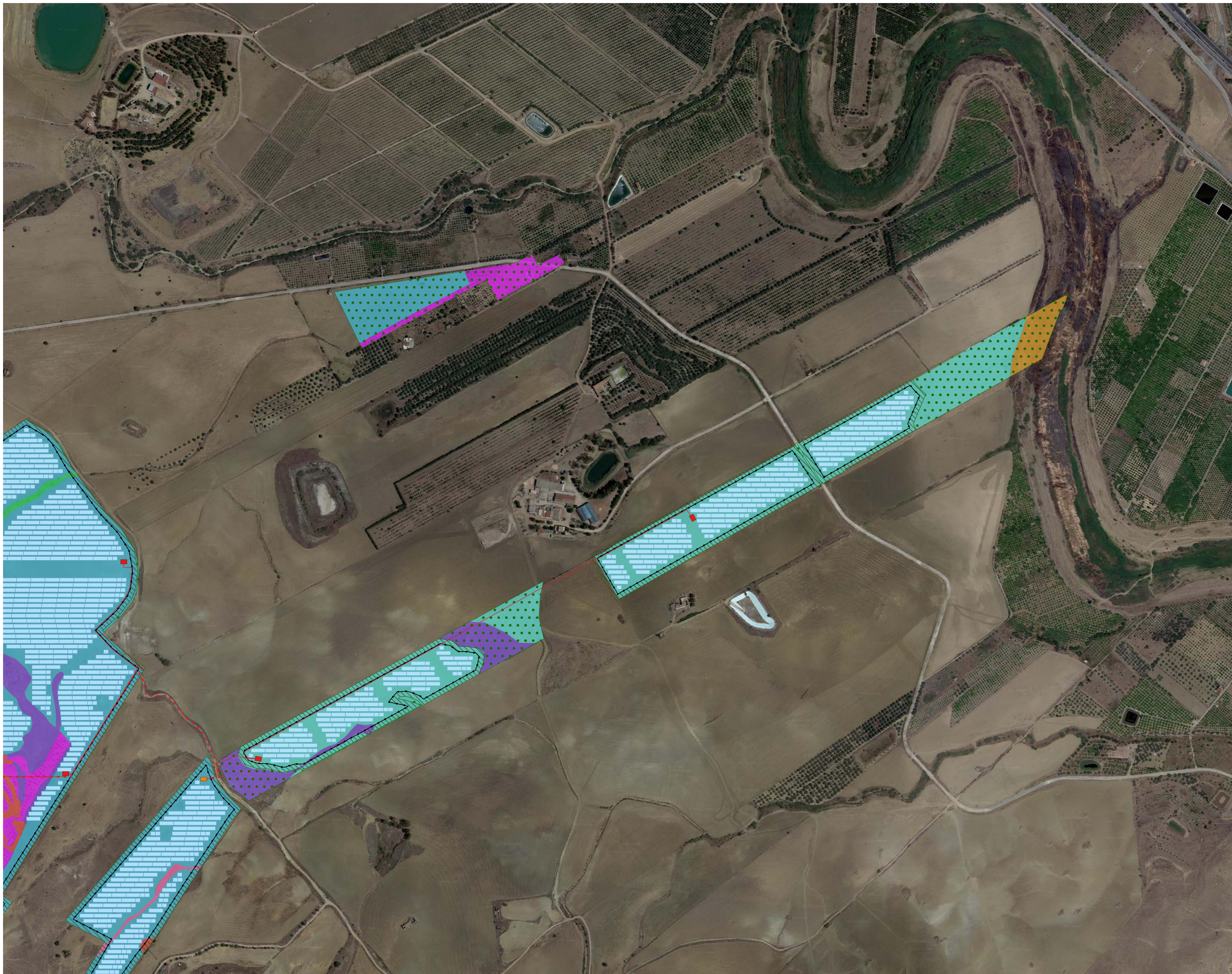
- Aree libere
 - Cabine di campo
 - Cabine di impianto
 - Cavidotti interni
 - Cavidotti MT
 - Elettrodotta aereo AT
 - Fasce di mitigazione
 - Pannelli
 - Recinzione perimetrale
 - Sostegni elettrodotta
 - SSE IBV5
 - SSE Terna
 - Viabilità e fasce di rispetto
- Vegetazione reale**
- Arundion plinii; Tamaricion africanae
 - Arundion; Avenulo-Ampelodesmion; Oleo-Ceratonion
 - Arundion; Tamaricion; Oleo-Ceratonion
 - Avenulo-Ampelodesmion; Cisto-Ericion; Pruno-Rubion
 - Avenulo-Ampelodesmion; Oleo-Ceratonion
 - Avenulo-Ampelodesmion; Pruno-Rubion; Fraxino-Quercion
 - Charybdido-Asphodelion; Avenulo-Ampelodesmion; Oleo-Ceratonion
 - Charybdido-Asphodelion; Oleo-Ceratonion
 - Charybdido-Asphodelion; Pruno-Rubion
 - Echio-Galactition; Arundion plinii
 - Echio-Galactition; Charybdido-Asphodelion; Arundion plinii
 - Echio-Galactition; Onopordion
 - Hyparrhenion; Oleo-Ceratonion
 - Isoeto-Nanojuncetea; Phragmition
 - Moricandio-Lygeion; Salsolo-Suedion; Oleo-Ceratonion
 - Onopordion; Charybdido-Asphodelion
 - Onopordion; Hyparrhenion
 - Onopordion; Moricandio-Lygeion
 - Phragmition; Tamaricion
 - Ridolfion segeti
 - Ridolfion segeti; Echio-Galactition



Progetto "Castel di Iudica 2"
Opere di connessione alla RTN
Carta della Vegetazione Reale

- Aree libere
 - Cabine di campo
 - Cabine di impianto
 - Cavidotti interni
 - Cavidotti MT
 - Elettrodotto aereo AT
 - Fasce di mitigazione
 - Pannelli
 - Recinzione perimetrale
 - Sostegni elettrodotto
 - SSE IBV5
 - SSE Terna
 - Viabilità e fasce di rispetto
- Vegetazione reale**
- Arundion plinii; Tamaricion africanae
 - Arundion; Avenulo-Ampelodesmion; Oleo-Ceratonion
 - Arundion; Tamaricion; Oleo-Ceratonion
 - Avenulo-Ampelodesmion; Cisto-Ericion; Pruno-Rubion
 - Avenulo-Ampelodesmion; Oleo-Ceratonion
 - Avenulo-Ampelodesmion; Pruno-Rubion; Fraxino-Quercion
 - Charybdido-Asphodelion; Avenulo-Ampelodesmion; Oleo-Ceratonion
 - Charybdido-Asphodelion; Oleo-Ceratonion
 - Charybdido-Asphodelion; Pruno-Rubion
 - Echio-Galactition; Arundion plinii
 - Echio-Galactition; Charybdido-Asphodelion; Arundion plinii
 - Echio-Galactition; Onopordion
 - Hyparrhenion; Oleo-Ceratonion
 - Isoeto-Nanojuncetea; Phragmition
 - Moricandio-Lygeion; Salsolo-Suedion; Oleo-Ceratonion
 - Onopordion; Charybdido-Asphodelion
 - Onopordion; Hyparrhenion
 - Onopordion; Moricandio-Lygeion
 - Phragmition; Tamaricion
 - Ridolfion segeti
 - Ridolfion segeti; Echio-Galactition

Arcadia Progetti
 Via Houel 29, 90138 - Palermo
 Tel. 091 611 22 18 Cell.392 22 42 158
 e-mail info@arcadiaprogetti.it

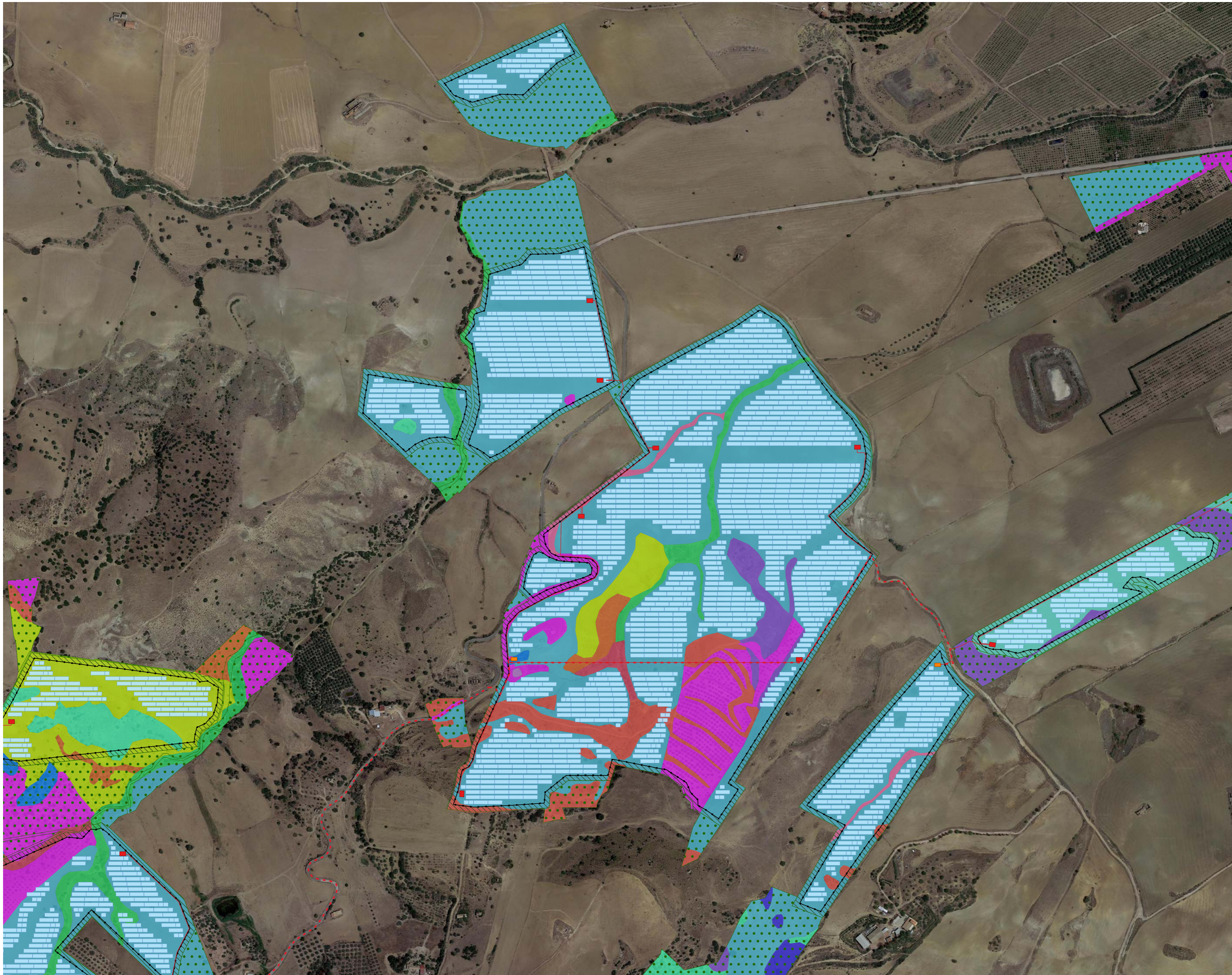


Area A "Bonetti"
Carta della Vegetazione
Reale

- Aree libere
 - Cabine di campo
 - Cabine di impianto
 - Cavidotti interni
 - Cavidotti MT
 - Elettrodotto aereo AT
 - Fasce di mitigazione
 - Pannelli
 - Recinzione perimetrale
 - Sostegni elettrodotto
 - SSE IBV5
 - SSE Terna
 - Viabilità e fasce di rispetto
- Vegetazione reale**
- Arundion plinii; Tamaricion africanae
 - Arundion; Avenulo-Ampelodesmion; Oleo-Ceratonion
 - Arundion; Tamaricion; Oleo-Ceratonion
 - Avenulo-Ampelodesmion; Cisto-Ericion; Pruno-Rubion
 - Avenulo-Ampelodesmion; Oleo-Ceratonion
 - Avenulo-Ampelodesmion; Pruno-Rubion; Fraxino-Quercion
 - Charybdido-Asphodelion; Avenulo-Ampelodesmion; Oleo-Ceratonion
 - Charybdido-Asphodelion; Oleo-Ceratonion
 - Charybdido-Asphodelion; Pruno-Rubion
 - Echio-Galactition; Arundion plinii
 - Echio-Galactition; Charybdido-Asphodelion; Arundion plinii
 - Echio-Galactition; Onopordion
 - Hyparrhenion; Oleo-Ceratonion
 - Isoeto-Nanojuncetea; Phragmition
 - Moricandio-Lygeion; Salsolo-Suedion; Oleo-Ceratonion
 - Onopordion; Charybdido-Asphodelion
 - Onopordion; Hyparrhenion
 - Onopordion; Moricandio-Lygeion
 - Phragmition; Tamaricion
 - Ridolfion segeti
 - Ridolfion segeti; Echio-Galactition

Arcadia Progetti
 Via Houel 29, 90138 - Palermo
 Tel. 091 611 22 18 Cell.392 22 42 158
 e-mail info@arcadiaprogetti.it

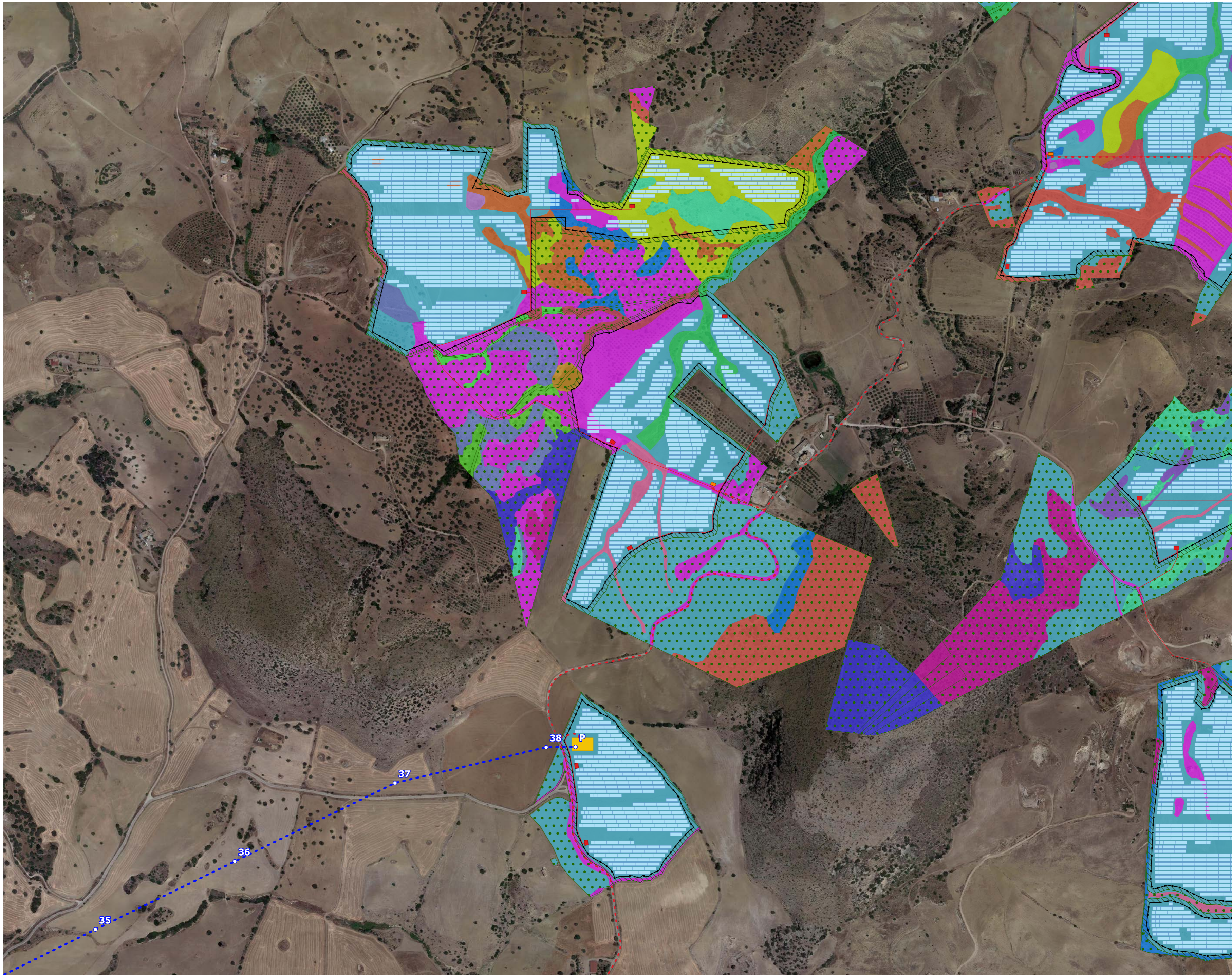
Area B "Cavallaro"
Carta della Vegetazione Reale



- Aree libere
 - Cabine di campo
 - Cabine di impianto
 - Cavidotti interni
 - Cavidotti MT
 - Elettrodotto aereo AT
 - Fasce di mitigazione
 - Pannelli
 - Recinzione perimetrale
 - Sostegni elettrodotto
 - SSE IBV5
 - SSE Terna
 - Viabilità e fasce di rispetto
- Vegetazione reale
- Arundion plinii; Tamaricion africanae
 - Arundion; Avenulo-Ampelodesmion; Oleo-Ceratonion
 - Arundion; Tamaricion; Oleo-Ceratonion
 - Avenulo-Ampelodesmion; Cisto-Ericion; Pruno-Rubion
 - Avenulo-Ampelodesmion; Oleo-Ceratonion
 - Avenulo-Ampelodesmion; Pruno-Rubion; Fraxino-Quercion
 - Charybdido-Asphodelion; Avenulo-Ampelodesmion; Oleo-Ceratonion
 - Charybdido-Asphodelion; Oleo-Ceratonion
 - Charybdido-Asphodelion; Pruno-Rubion
 - Echio-Galactition; Arundion plinii
 - Echio-Galactition; Charybdido-Asphodelion; Arundion plinii
 - Echio-Galactition; Onopordion
 - Hyparrhenion; Oleo-Ceratonion
 - Isoeto-Nanojuncetea; Phragmition
 - Moricandio-Lygeion; Salsolo-Suedion; Oleo-Ceratonion
 - Onopordion; Charybdido-Asphodelion
 - Onopordion; Hyparrhenion
 - Onopordion; Moricandio-Lygeion
 - Phragmition; Tamaricion
 - Ridolfion segeti
 - Ridolfion segeti; Echio-Galactition

Arcadia Progetti
Via Houel 29, 90138 - Palermo
Tel. 091 611 22 18 Cell.392 22 42 158
e-mail info@arcadiaprogetti.it

Area C "Vassallo"
Carta della Vegetazione
Reale



- Aree libere
 - Cabine di campo
 - Cabine di impianto
 - Cavidotti interni
 - Cavidotti MT
 - Elettrodotto aereo AT
 - Fasce di mitigazione
 - Pannelli
 - Recinzione perimetrale
 - Sostegni elettrodotto
 - SSE IBV5
 - SSE Terna
 - Viabilità e fasce di rispetto
- Vegetazione reale
- Arundion plinii; Tamaricion africanae
 - Arundion; Avenulo-Ampelodesmion; Oleo-Ceratonion
 - Arundion; Tamaricion; Oleo-Ceratonion
 - Avenulo-Ampelodesmion; Cisto-Ericion; Pruno-Rubion
 - Avenulo-Ampelodesmion; Oleo-Ceratonion
 - Avenulo-Ampelodesmion; Pruno-Rubion; Fraxino-Quercion
 - Charybdido-Asphodelion; Avenulo-Ampelodesmion; Oleo-Ceratonion
 - Charybdido-Asphodelion; Oleo-Ceratonion
 - Charybdido-Asphodelion; Pruno-Rubion
 - Echio-Galactition; Arundion plinii
 - Echio-Galactition; Charybdido-Asphodelion; Arundion plinii
 - Echio-Galactition; Onopordion
 - Hyparrhenion; Oleo-Ceratonion
 - Isoeto-Nanojuncetea; Phragmition
 - Moricandio-Lygeion; Salsolo-Suedion; Oleo-Ceratonion
 - Onopordion; Charybdido-Asphodelion
 - Onopordion; Hyparrhenion
 - Onopordion; Moricandio-Lygeion
 - Phragmition; Tamaricion
 - Ridolfion segeti
 - Ridolfion segeti; Echio-Galactition

Arcadia Progetti
Via Houel 29, 90138 - Palermo
Tel. 091 611 22 18 Cell.392 22 42 158
e-mail info@arcadiaprogetti.it



Area D "San Giovanni Bellone"
Carta della Vegetazione Reale

- Aree libere
 - Cabine di campo
 - Cabine di impianto
 - Cavidotti interni
 - Cavidotti MT
 - Elettrodotto aereo AT
 - Fasce di mitigazione
 - Pannelli
 - Recinzione perimetrale
 - Sostegni elettrodotto
 - SSE IBV5
 - SSE Terna
 - Viabilità e fasce di rispetto
- Vegetazione reale
- Arundion plinii; Tamaricion africanae
 - Arundion; Avenulo-Ampelodesmion; Oleo-Ceratonion
 - Arundion; Tamaricion; Oleo-Ceratonion
 - Avenulo-Ampelodesmion; Cisto-Ericion; Pruno-Rubion
 - Avenulo-Ampelodesmion; Oleo-Ceratonion
 - Avenulo-Ampelodesmion; Pruno-Rubion; Fraxino-Quercion
 - Charybdido-Asphodelion; Avenulo-Ampelodesmion; Oleo-Ceratonion
 - Charybdido-Asphodelion; Oleo-Ceratonion
 - Charybdido-Asphodelion; Pruno-Rubion
 - Echio-Galactition; Arundion plinii
 - Echio-Galactition; Charybdido-Asphodelion; Arundion plinii
 - Echio-Galactition; Onopordion
 - Hyparrhenion; Oleo-Ceratonion
 - Isoeto-Nanojuncetea; Phragmition
 - Moricandio-Lygeion; Salsolo-Suedion; Oleo-Ceratonion
 - Onopordion; Charybdido-Asphodelion
 - Onopordion; Hyparrhenion
 - Onopordion; Moricandio-Lygeion
 - Phragmition; Tamaricion
 - Ridolfion segeti
 - Ridolfion segeti; Echio-Galactition

Arcadia Progetti
 Via Houel 29, 90138 - Palermo
 Tel. 091 611 22 18 Cell.392 22 42 158
 e-mail info@arcadiaprogetti.it



Area E "Franchetto"
Carta della Vegetazione
Reale

- Aree libere
 - Cabine di campo
 - Cabine di impianto
 - Cavidotti interni
 - Cavidotti MT
 - Elettrodotto aereo AT
 - Fasce di mitigazione
 - Pannelli
 - Recinzione perimetrale
 - Sostegni elettrodotto
 - SSE IBV5
 - SSE Terna
 - Viabilità e fasce di rispetto
- Vegetazione reale**
- Arundion plinii; Tamaricion africanae
 - Arundion; Avenulo-Ampelodesmion; Oleo-Ceratonion
 - Arundion; Tamaricion; Oleo-Ceratonion
 - Avenulo-Ampelodesmion; Cisto-Ericion; Pruno-Rubion
 - Avenulo-Ampelodesmion; Oleo-Ceratonion
 - Avenulo-Ampelodesmion; Pruno-Rubion; Fraxino-Quercion
 - Charybdido-Asphodelion; Avenulo-Ampelodesmion; Oleo-Ceratonion
 - Charybdido-Asphodelion; Oleo-Ceratonion
 - Charybdido-Asphodelion; Pruno-Rubion
 - Echio-Galactition; Arundion plinii
 - Echio-Galactition; Charybdido-Asphodelion; Arundion plinii
 - Echio-Galactition; Onopordion
 - Hyparrhenion; Oleo-Ceratonion
 - Isoeto-Nanojuncetea; Phragmition
 - Moricandio-Lygeion; Salsolo-Suedion; Oleo-Ceratonion
 - Onopordion; Charybdido-Asphodelion
 - Onopordion; Hyparrhenion
 - Onopordion; Moricandio-Lygeion
 - Phragmition; Tamaricion
 - Ridolfion segeti
 - Ridolfion segeti; Echio-Galactition

Arcadia Progetti
 Via Houel 29, 90138 - Palermo
 Tel. 091 611 22 18 Cell.392 22 42 158
 e-mail info@arcadiaprogetti.it

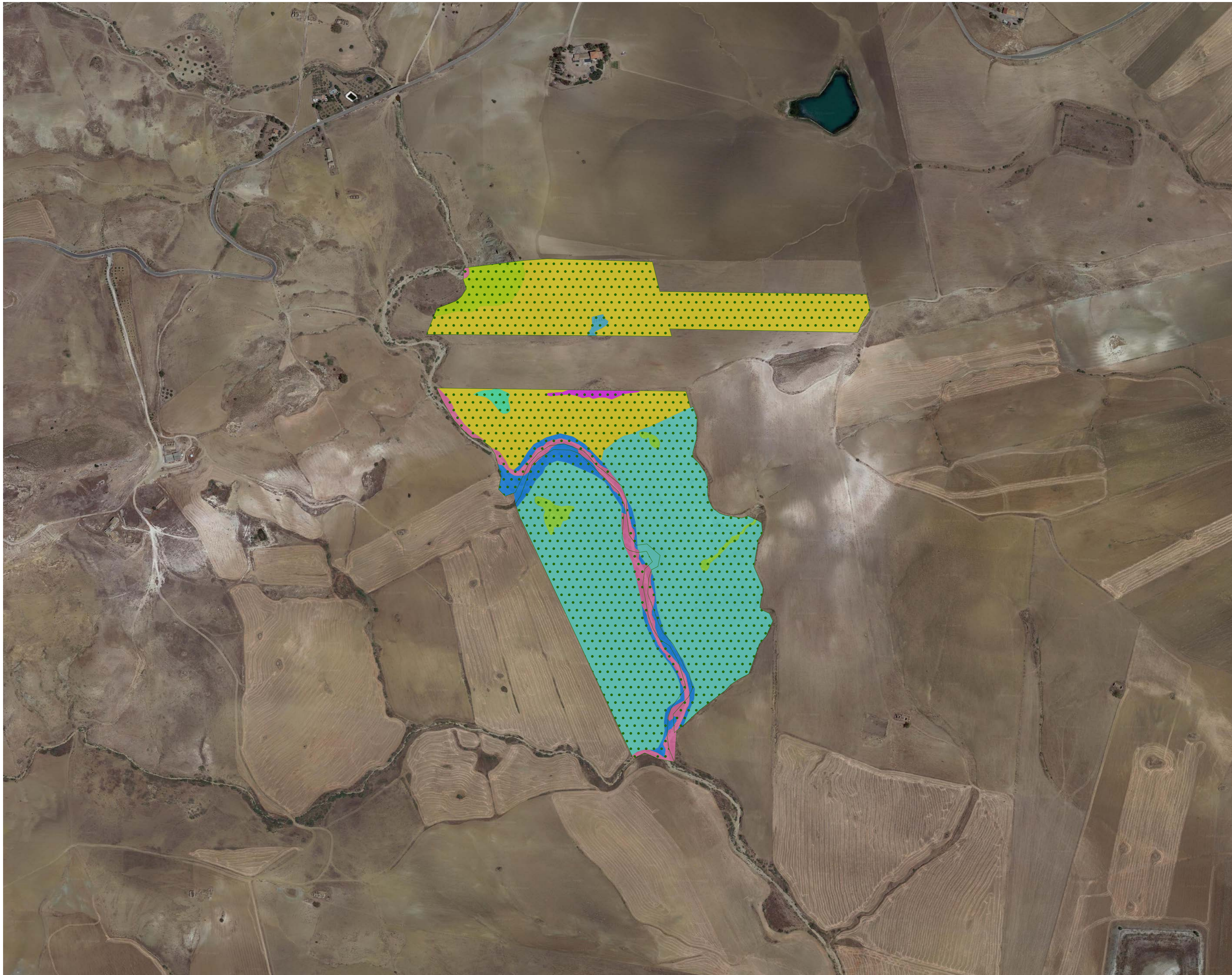
*Area F "Gambanera"
Carta della Vegetazione
Reale*



-  Aree libere
 -  Cabine di campo
 -  Cabine di impianto
 -  Cavidotti interni
 -  Cavidotti MT
 -  Elettrodotto aereo AT
 -  Fasce di mitigazione
 -  Pannelli
 -  Recinzione perimetrale
 -  Sostegni elettrodotto
 -  SSE IBV5
 -  SSE Terna
 -  Viabilità e fasce di rispetto
- Vegetazione reale
-  Arundion plinii; Tamaricion africanae
 -  Arundion; Avenulo-Ampelodesmion; Oleo-Ceratonion
 -  Arundion; Tamaricion; Oleo-Ceratonion
 -  Avenulo-Ampelodesmion; Cisto-Ericion; Pruno-Rubion
 -  Avenulo-Ampelodesmion; Oleo-Ceratonion
 -  Avenulo-Ampelodesmion; Pruno-Rubion; Fraxino-Quercion
 -  Charybdido-Asphodelion; Avenulo-Ampelodesmion; Oleo-Ceratonion
 -  Charybdido-Asphodelion; Oleo-Ceratonion
 -  Charybdido-Asphodelion; Pruno-Rubion
 -  Echio-Galactition; Arundion plinii
 -  Echio-Galactition; Charybdido-Asphodelion; Arundion plinii
 -  Echio-Galactition; Onopordion
 -  Hyparrhenion; Oleo-Ceratonion
 -  Isoeto-Nanojuncetea; Phragmition
 -  Moricandio-Lygeion; Salsolo-Suedion; Oleo-Ceratonion
 -  Onopordion; Charybdido-Asphodelion
 -  Onopordion; Hyparrhenion
 -  Onopordion; Moricandio-Lygeion
 -  Phragmition; Tamaricion
 -  Ridolfion segeti
 -  Ridolfion segeti; Echio-Galactition

Arcadia Progetti
Via Houel 29, 90138 - Palermo
Tel. 091 611 22 18 Cell.392 22 42 158
e-mail info@arcadiaprogetti.it

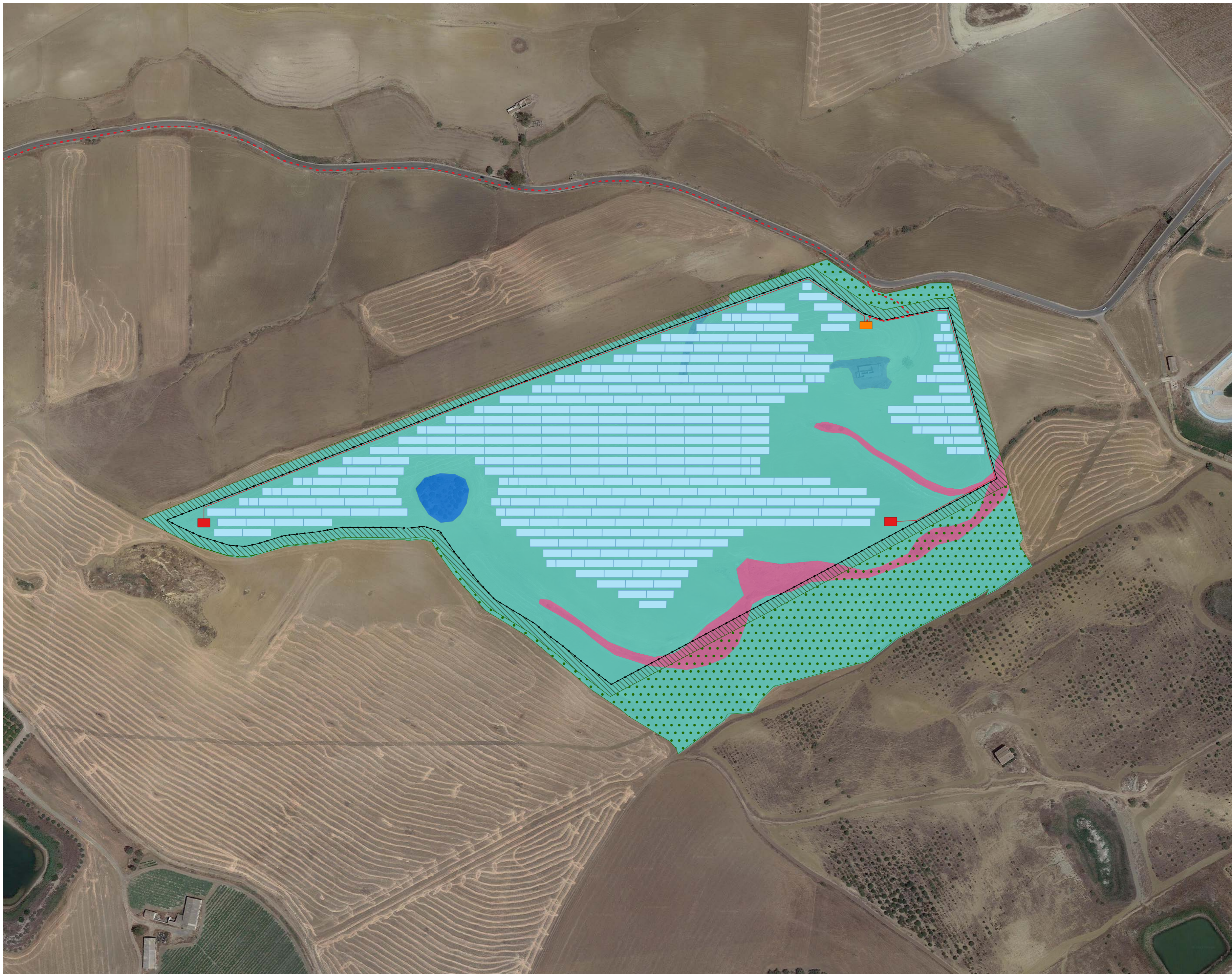
Area G "La Cattiva"
Carta della Vegetazione
Reale



- Aree libere
 - Cabine di campo
 - Cabine di impianto
 - Cavidotti interni
 - Cavidotti MT
 - Elettrodotto aereo AT
 - Fasce di mitigazione
 - Pannelli
 - Recinzione perimetrale
 - Sostegni elettrodotto
 - SSE IBV5
 - SSE Terna
 - Viabilità e fasce di rispetto
- Vegetazione reale**
- Arundion plinii; Tamaricion africanae
 - Arundion; Avenulo-Ampelodesmion; Oleo-Ceratonion
 - Arundion; Tamaricion; Oleo-Ceratonion
 - Avenulo-Ampelodesmion; Cisto-Ericion; Pruno-Rubion
 - Avenulo-Ampelodesmion; Oleo-Ceratonion
 - Avenulo-Ampelodesmion; Pruno-Rubion; Fraxino-Quercion
 - Charybdido-Asphodelion; Avenulo-Ampelodesmion; Oleo-Ceratonion
 - Charybdido-Asphodelion; Oleo-Ceratonion
 - Charybdido-Asphodelion; Pruno-Rubion
 - Echio-Galactition; Arundion plinii
 - Echio-Galactition; Charybdido-Asphodelion; Arundion plinii
 - Echio-Galactition; Onopordion
 - Hyparrhenion; Oleo-Ceratonion
 - Isoeto-Nanojuncetea; Phragmition
 - Moricandio-Lygeion; Salsolo-Suedion; Oleo-Ceratonion
 - Onopordion; Charybdido-Asphodelion
 - Onopordion; Hyparrhenion
 - Onopordion; Moricandio-Lygeion
 - Phragmition; Tamaricion
 - Ridolfion segeti
 - Ridolfion segeti; Echio-Galactition

Arcadia Progetti
 Via Houel 29, 90138 - Palermo
 Tel. 091 611 22 18 Cell.392 22 42 158
 e-mail info@arcadiaprogetti.it

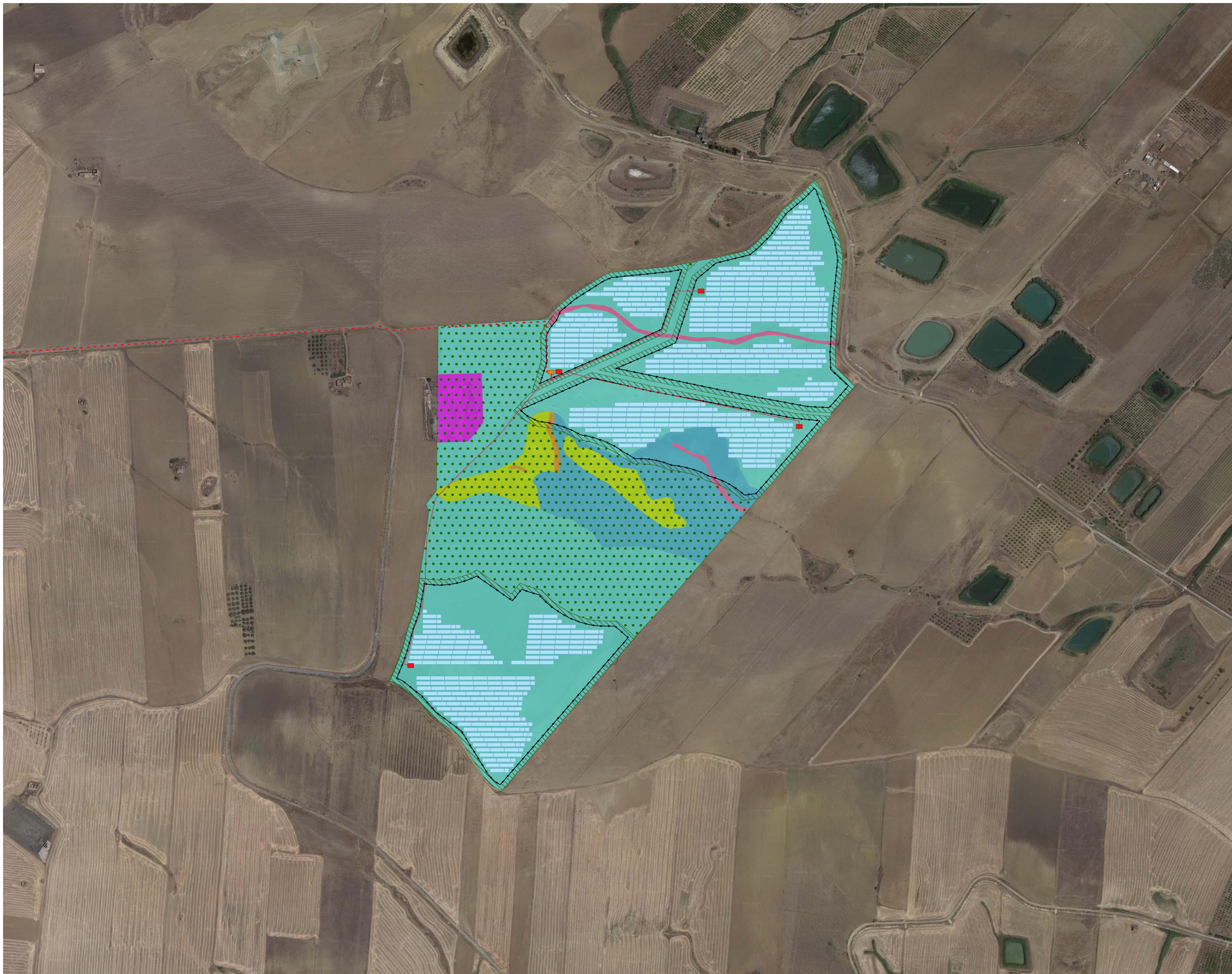
Area H "Quattro Finaite"
Carta della Vegetazione
Reale



- Aree libere
 - Cabine di campo
 - Cabine di impianto
 - Cavidotti interni
 - Cavidotti MT
 - Elettrodotto aereo AT
 - Fasce di mitigazione
 - Pannelli
 - Recinzione perimetrale
 - Sostegni elettrodotto
 - SSE IBV5
 - SSE Terna
 - Viabilità e fasce di rispetto
- Vegetazione reale**
- Arundion plinii; Tamaricion africanae
 - Arundion; Avenulo-Ampelodesmion; Oleo-Ceratonion
 - Arundion; Tamaricion; Oleo-Ceratonion
 - Avenulo-Ampelodesmion; Cisto-Ericion; Pruno-Rubion
 - Avenulo-Ampelodesmion; Oleo-Ceratonion
 - Avenulo-Ampelodesmion; Pruno-Rubion; Fraxino-Quercion
 - Charybdido-Asphodelion; Avenulo-Ampelodesmion; Oleo-Ceratonion
 - Charybdido-Asphodelion; Oleo-Ceratonion
 - Charybdido-Asphodelion; Pruno-Rubion
 - Echio-Galactition; Arundion plinii
 - Echio-Galactition; Charybdido-Asphodelion; Arundion plinii
 - Echio-Galactition; Onopordion
 - Hyparrhenion; Oleo-Ceratonion
 - Isoeto-Nanojuncetea; Phragmition
 - Moricandio-Lygeion; Salsolo-Suedion; Oleo-Ceratonion
 - Onopordion; Charybdido-Asphodelion
 - Onopordion; Hyparrhenion
 - Onopordion; Moricandio-Lygeion
 - Phragmition; Tamaricion
 - Ridolfion segeti
 - Ridolfion segeti; Echio-Galactition

Arcadia Progetti
 Via Houel 29, 90138 - Palermo
 Tel. 091 611 22 18 Cell.392 22 42 158
 e-mail info@arcadiaprogetti.it

Area I "Mirrino"
Carta della Vegetazione
Reale



- Aree libere
 - Cabine di campo
 - Cabine di impianto
 - Cavidotti interni
 - Cavidotti MT
 - Elettrodotto aereo AT
 - Fasce di mitigazione
 - Pannelli
 - Recinzione perimetrale
 - Sostegni elettrodotto
 - SSE IBV5
 - SSE Terna
 - Viabilità e fasce di rispetto
- Vegetazione reale**
- Arundion plinii; Tamaricion africanae
 - Arundion; Avenulo-Ampelodesmion; Oleo-Ceratonion
 - Arundion; Tamaricion; Oleo-Ceratonion
 - Avenulo-Ampelodesmion; Cisto-Ericion; Pruno-Rubion
 - Avenulo-Ampelodesmion; Oleo-Ceratonion
 - Avenulo-Ampelodesmion; Pruno-Rubion; Fraxino-Quercion
 - Charybdido-Asphodelion; Avenulo-Ampelodesmion; Oleo-Ceratonion
 - Charybdido-Asphodelion; Oleo-Ceratonion
 - Charybdido-Asphodelion; Pruno-Rubion
 - Echio-Galactition; Arundion plinii
 - Echio-Galactition; Charybdido-Asphodelion; Arundion plinii
 - Echio-Galactition; Onopordion
 - Hyparrhenion; Oleo-Ceratonion
 - Isoeto-Nanojuncetea; Phragmition
 - Moricandio-Lygeion; Salsolo-Suedion; Oleo-Ceratonion
 - Onopordion; Charybdido-Asphodelion
 - Onopordion; Hyparrhenion
 - Onopordion; Moricandio-Lygeion
 - Phragmition; Tamaricion
 - Ridolfion segeti
 - Ridolfion segeti; Echio-Galactition

Arcadia Progetti
 Via Houel 29, 90138 - Palermo
 Tel. 091 611 22 18 Cell.392 22 42 158
 e-mail info@arcadiaprogetti.it



Area L "Gerbini"
Carta della Vegetazione
Reale

- Aree libere
- Cabine di campo
- Cabine di impianto
- Cavidotti interni
- Cavidotti MT
- Elettrodotto aereo AT
- Fasce di mitigazione
- Pannelli
- Recinzione perimetrale
- Sostegni elettrodotto
- SSE IBV5
- SSE Terna
- Viabilità e fasce di rispetto

- Vegetazione reale
- Arundion plinii; Tamaricion africanae
 - Arundion; Avenulo-Ampelodesmion; Oleo-Ceratonion
 - Arundion; Tamaricion; Oleo-Ceratonion
 - Avenulo-Ampelodesmion; Cisto-Ericion; Pruno-Rubion
 - Avenulo-Ampelodesmion; Oleo-Ceratonion
 - Avenulo-Ampelodesmion; Pruno-Rubion; Fraxino-Quercion
 - Charybdido-Asphodelion; Avenulo-Ampelodesmion; Oleo-Ceratonion
 - Charybdido-Asphodelion; Oleo-Ceratonion
 - Charybdido-Asphodelion; Pruno-Rubion
 - Echio-Galactition; Arundion plinii
 - Echio-Galactition; Charybdido-Asphodelion; Arundion plinii
 - Echio-Galactition; Onopordion
 - Hyparrhenion; Oleo-Ceratonion
 - Isoeto-Nanojuncetea; Phragmition
 - Moricandio-Lygeion; Salsolo-Suedion; Oleo-Ceratonion
 - Onopordion; Charybdido-Asphodelion
 - Onopordion; Hyparrhenion
 - Onopordion; Moricandio-Lygeion
 - Phragmition; Tamaricion
 - Ridolfion segeti
 - Ridolfion segeti; Echio-Galactition

Arcadia Progetti
 Via Houel 29, 90138 - Palermo
 Tel. 091 611 22 18 Cell.392 22 42 158
 e-mail info@arcadiaprogetti.it