

REGIONE: SICILIA  
 PROVINCIA: CATANIA  
 COMUNI: CASTEL DI IUDICA E  
 RAMACCA

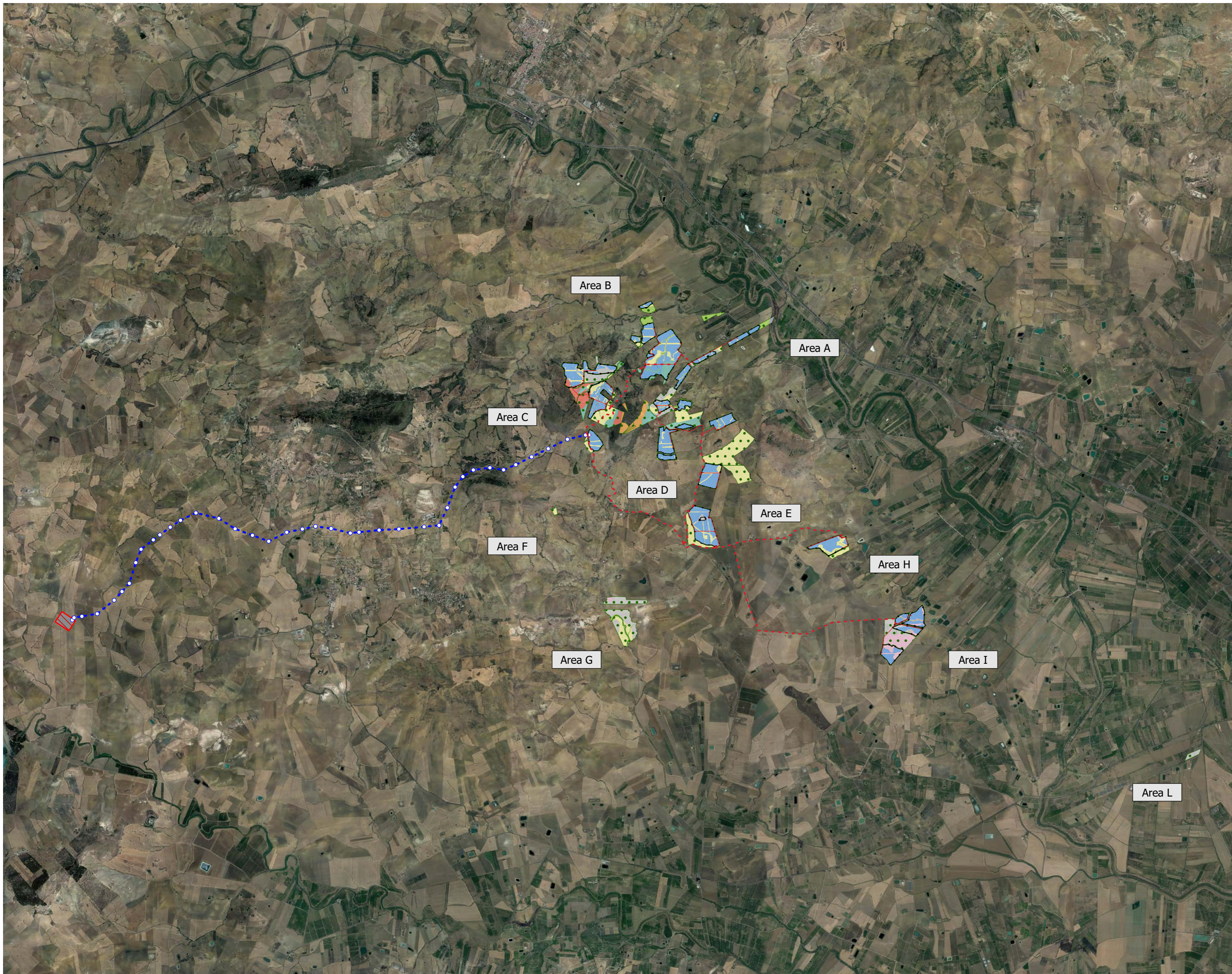
ELABORATO:  RS06AEG00S%A0	OGGETTO:  <p style="text-align: center;"><b>PROGETTO “CASTEL DI IUDICA II”          IMPIANTO FOTOVOLTAICO DA 231,599 MWp</b></p>
PROPONENTE:	<div style="display: flex; align-items: center;">  <div> <p><b>IBVI 5 srl</b>            Viale Amedeo Duca d’Aosta 76            39100 Bolzano (BZ)            Ibvi5srl@pec.it</p> </div> </div>
<p style="text-align: center;"><b>Procedura di          VIA Nazionale</b></p>	<div style="display: flex; align-items: center;">  <div> <p><b>Arcadia s.r.l.s.</b>  <b>Via Houel 29, 90138 – Palermo</b>            info@arcadiaprogetti.it            arcadiaprogetti@arubapec.it</p> </div> </div>

Impianto fotovoltaico e opere di connessione alla RTN  
 5SdS VWS hWMSI [a` WafW [SW WWSdWWaf` SWS^bdYMa

Note:

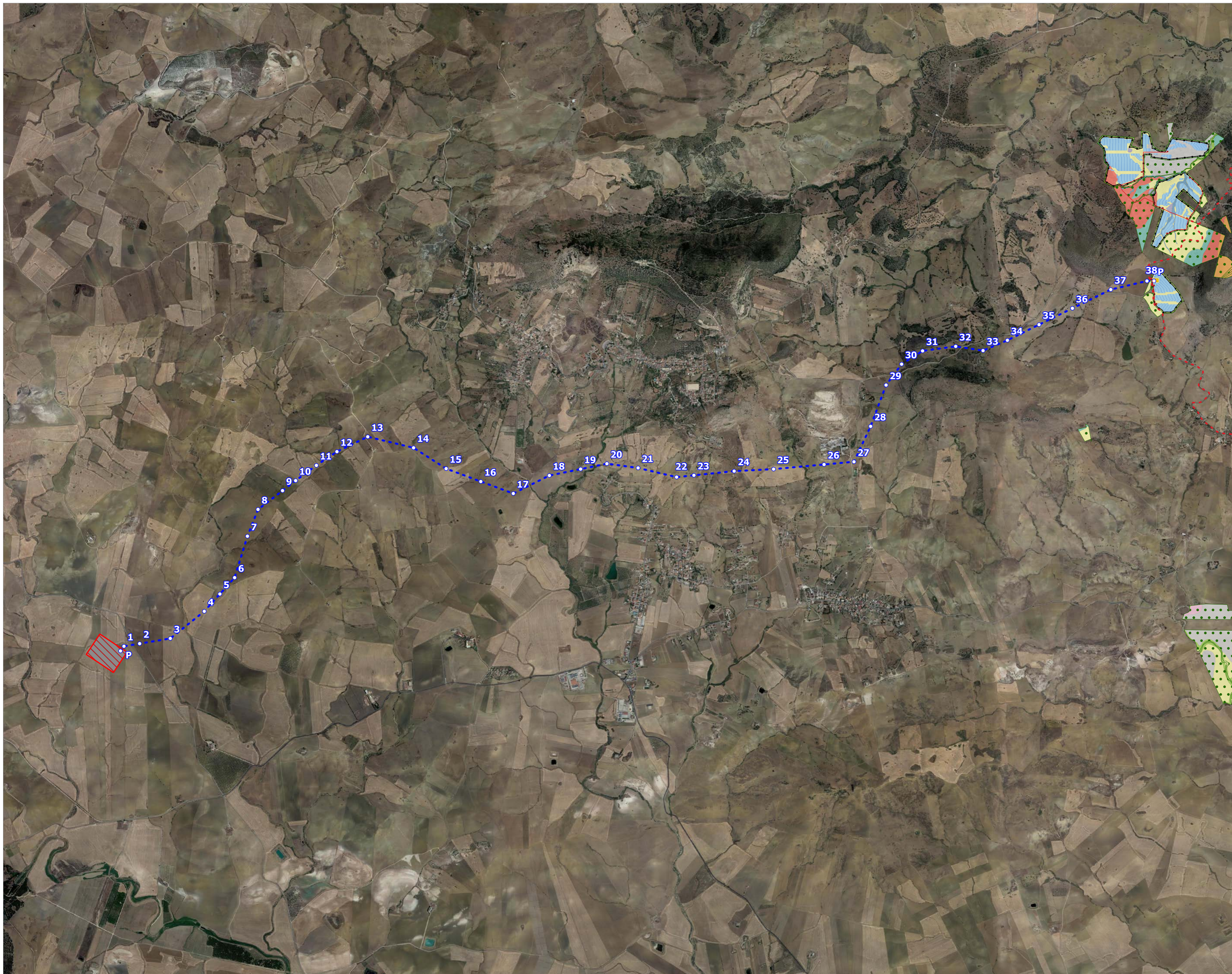
DATA	REV	DESCRIZIONE	ELABORATO da:	APPROVATO da:
12.04.2022	0	Emissione	Arcadia srls	IBVI 5
			Dott. Agr. Enrico Camerata Scovazzo	

PROPRIETÀ ESCLUSIVA DELLE SOCIETÀ SOPRA INDICATE,  
 UTILIZZO E DUPLICAZIONE VIETATE SENZA AUTORIZZAZIONE SCRITTA



*Progetto "Castel di Iudica 2"*  
*Impianto fotovoltaico e*  
*opere di connessione alla*  
*RTN*  
*Carta della Vegetazione*  
*Potenziale*

- Aree libere
  - Cabine di campo
  - Cabine di impianto
  - Cavidotti interni
  - Cavidotti MT
  - Elettrodotto aereo AT
  - Fasce di mitigazione
  - Pannelli
  - Recinzione perimetrale
  - Sostegni elettrodotto
  - SSE IBV5
  - SSE Terna
  - Viabilità e fasce di rispetto
- Vegetazione potenziale
- Calicotomo-Oleeto sylvestris sigmeto
  - Oleo-Querceto virgiliana sigmeto
  - Phragmition microgeosigmeto
  - Pistacio-Querceto ilicis sigmeto
  - Populion albae microgeosigmeto
  - Ruto-Oleeto sylvestris sigmeto
  - Salicion pedicellatae microgeosigmeto
  - Salsolo-Suedion microgeosigmeto
  - Teucro-Rhamnato alaterni sigmeto



*Progetto "Castel di Iudica 2"*  
*Opere di connessione alla RTN*  
*Carta della Vegetazione Potenziale*

- Aree libere
  - Cabine di campo
  - Cabine di impianto
  - Cavidotti interni
  - Cavidotti MT
  - Elettrodotto aereo AT
  - Fasce di mitigazione
  - Pannelli
  - Recinzione perimetrale
  - Sostegni elettrodotto
  - SSE IBV5
  - SSE Terna
  - Viabilità e fasce di rispetto
- Vegetazione potenziale
- Calicotomo-Oleeto sylvestris sigmeto
  - Oleo-Querceto virgiliana sigmeto
  - Phragmition microgeosigmeto
  - Pistacio-Querceto ilicis sigmeto
  - Populion albae microgeosigmeto
  - Ruto-Oleeto sylvestris sigmeto
  - Salicion pedicellatae microgeosigmeto
  - Salsolo-Suedion microgeosigmeto
  - Teucro-Rhamnato alaterni sigmeto

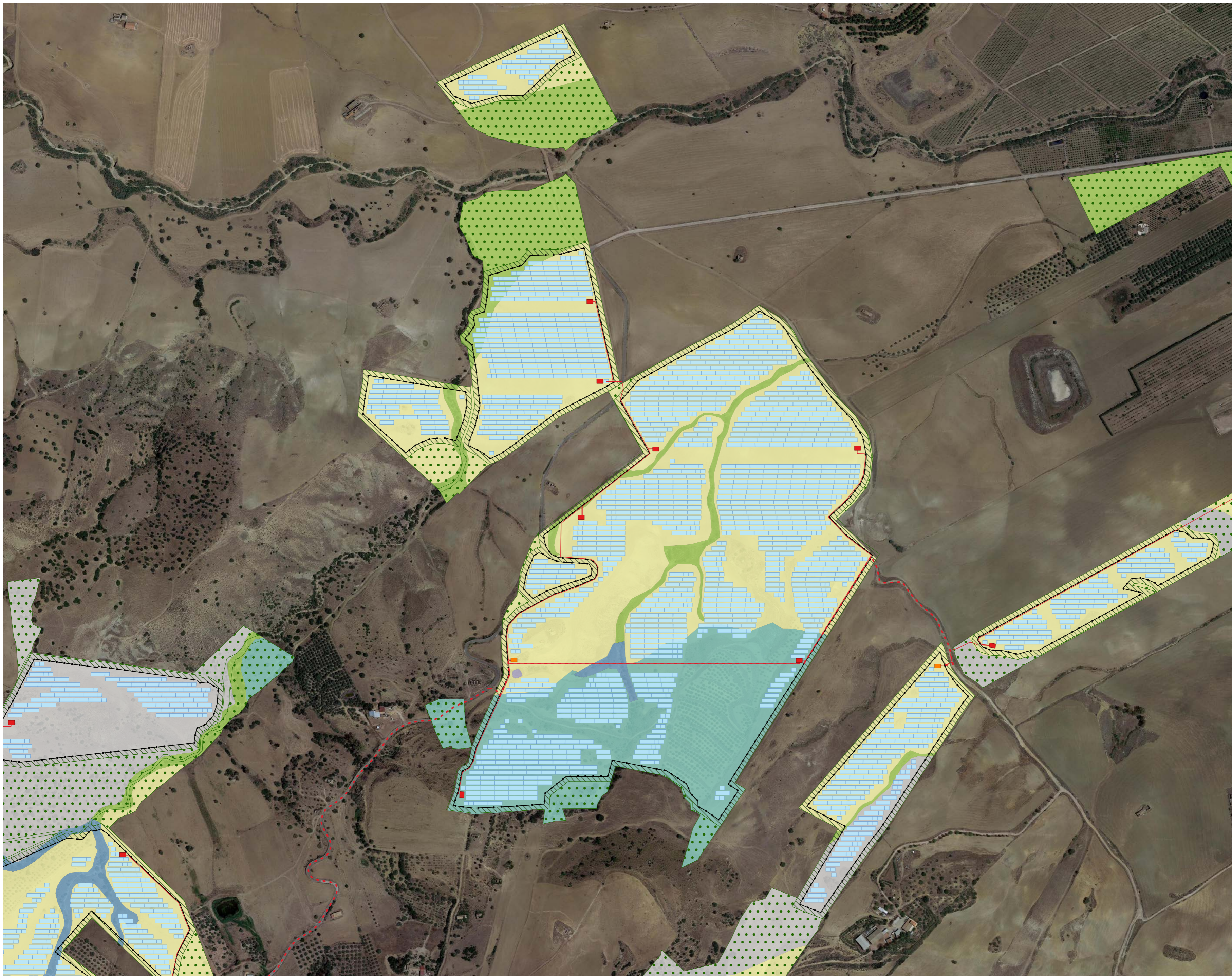
Arcadia Progetti  
Via Houel 29, 90138 - Palermo  
Tel. 091 611 22 18 Cell.392 22 42 158  
e-mail info@arcadiaprogetti.it

Area A "Bonetti"  
 Carta della Vegetazione  
 Potenziale



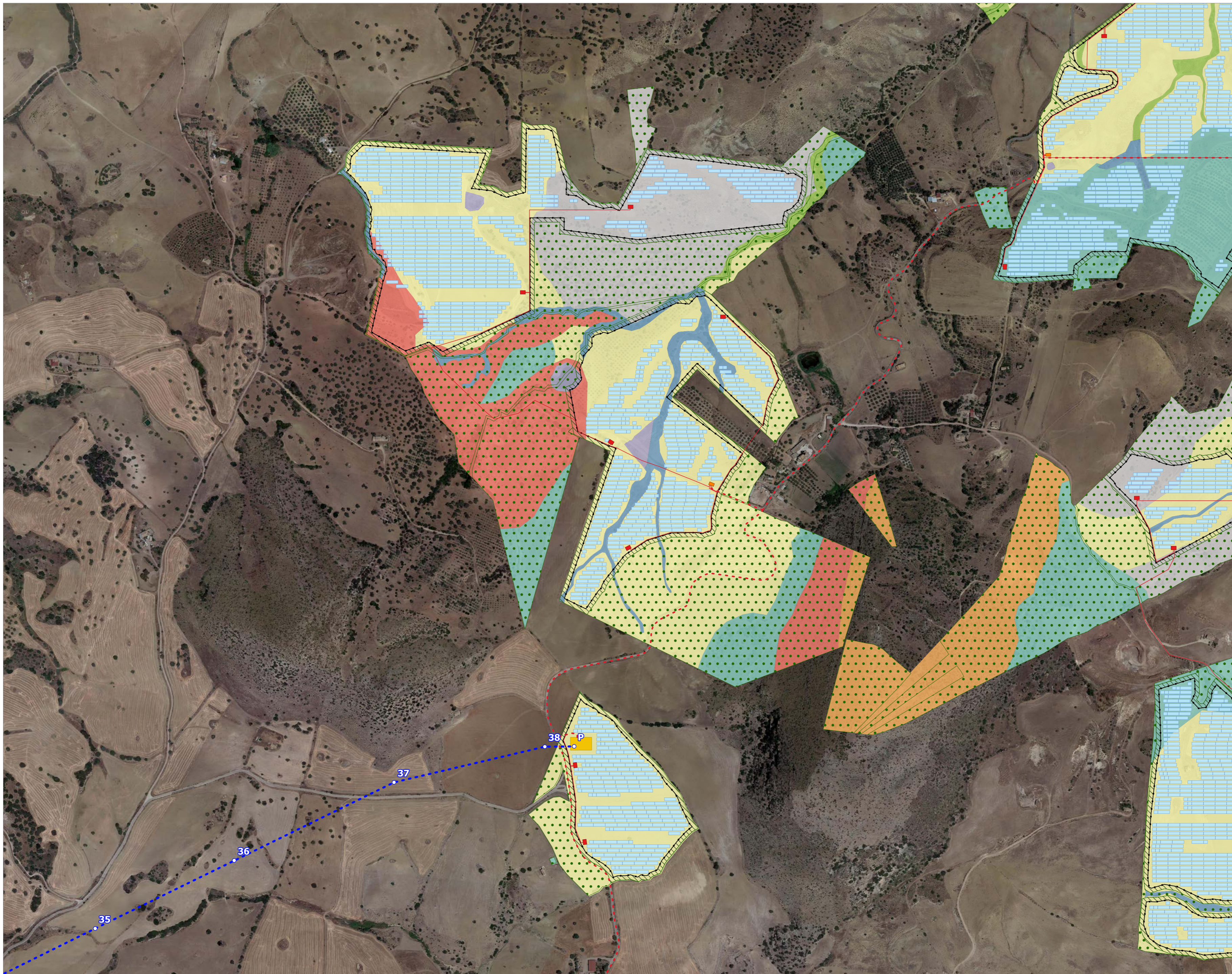
- Aree libere
  - Cabine di campo
  - Cabine di impianto
  - Cavidotti interni
  - Cavidotti MT
  - Elettrodotto aereo AT
  - Fasce di mitigazione
  - Pannelli
  - Recinzione perimetrale
  - Sostegni elettrodotto
  - SSE IBV5
  - SSE Terna
  - Viabilità e fasce di rispetto
- Vegetazione potenziale
- Calicotomo-Oleeto sylvestris sigmeto
  - Oleo-Querceto virgiliana sigmeto
  - Phragmition microgeosigmeto
  - Pistacio-Querceto ilicis sigmeto
  - Populion albae microgeosigmeto
  - Ruto-Oleeto sylvestris sigmeto
  - Salicion pedicellatae microgeosigmeto
  - Salsolo-Suedion microgeosigmeto
  - Teucrio-Rhamnato alaterni sigmeto

Area B "Cavallaro"  
 Carta della Vegetazione  
 Potenziale



- Aree libere
  - Cabine di campo
  - Cabine di impianto
  - Cavidotti interni
  - Cavidotti MT
  - Elettrodotto aereo AT
  - Fasce di mitigazione
  - Pannelli
  - Recinzione perimetrale
  - Sostegni elettrodotto
  - SSE IBV5
  - SSE Terna
  - Viabilità e fasce di rispetto
- Vegetazione potenziale
- Calicotomo-Oleeto sylvestris sigmeto
  - Oleo-Querceto virgiliana sigmeto
  - Phragmition microgeosigmeto
  - Pistacio-Querceto ilicis sigmeto
  - Populion albae microgeosigmeto
  - Ruto-Oleeto sylvestris sigmeto
  - Salicion pedicellatae microgeosigmeto
  - Salsolo-Suedion microgeosigmeto
  - Teucrio-Rhamnato alaterni sigmeto

Area C "Vassallo"  
Carta della Vegetazione Potenziale



- Aree libere
  - Cabine di campo
  - Cabine di impianto
  - Cavidotti interni
  - Cavidotti MT
  - Elettrodotto aereo AT
  - Fasce di mitigazione
  - Pannelli
  - Recinzione perimetrale
  - Sostegni elettrodotto
  - SSE IBV5
  - SSE Terna
  - Viabilità e fasce di rispetto
- Vegetazione potenziale
- Calicotomo-Oleeto sylvestris sigmeto
  - Oleo-Querceto virgiliana sigmeto
  - Phragmition microgeosigmeto
  - Pistacio-Querceto ilicis sigmeto
  - Populion albae microgeosigmeto
  - Ruto-Oleeto sylvestris sigmeto
  - Salicion pedicellatae microgeosigmeto
  - Salsolo-Suedion microgeosigmeto
  - Teucro-Rhamneto alaterni sigmeto

Arcadia Progetti  
Via Houel 29, 90138 - Palermo  
Tel. 091 611 22 18 Cell.392 22 42 158  
e-mail info@arcadiaprogetti.it



Area D "San Giovanni Bellone"  
Carta della Vegetazione Potenziale

- Aree libere
  - Cabine di campo
  - Cabine di impianto
  - Cavidotti interni
  - Cavidotti MT
  - Elettrodotto aereo AT
  - Fasce di mitigazione
  - Pannelli
  - Recinzione perimetrale
  - Sostegni elettrodotto
  - SSE IBV5
  - SSE Terna
  - Viabilità e fasce di rispetto
- Vegetazione potenziale
- Calicotomo-Oleeto sylvestris sigmeto
  - Oleo-Querceto virgiliana sigmeto
  - Phragmition microgeosigmeto
  - Pistacio-Querceto ilicis sigmeto
  - Populion albae microgeosigmeto
  - Ruto-Oleeto sylvestris sigmeto
  - Salicion pedicellatae microgeosigmeto
  - Salsolo-Suedion microgeosigmeto
  - Teucro-Rhamneto alaterni sigmeto

Area E "Franchetto"  
 Carta della Vegetazione  
 Potenziale



- Aree libere
  - Cabine di campo
  - Cabine di impianto
  - Cavidotti interni
  - Cavidotti MT
  - Elettrodotti aereo AT
  - Fasce di mitigazione
  - Pannelli
  - Recinzione perimetrale
  - Sostegni elettrodotti
  - SSE IBV5
  - SSE Terna
  - Viabilità e fasce di rispetto
- Vegetazione potenziale
- Calicotomo-Oleeto sylvestris sigmeto
  - Oleo-Querceto virgiliana sigmeto
  - Phragmition microgeosigmeto
  - Pistacio-Querceto ilicis sigmeto
  - Populion albae microgeosigmeto
  - Ruto-Oleeto sylvestris sigmeto
  - Salicion pedicellatae microgeosigmeto
  - Salsolo-Suedion microgeosigmeto
  - Teucro-Rhamneto alatarni sigmeto



*Area F "Gambanera"  
Carta della Vegetazione  
Potenziale*



- Aree libere
  - Cabine di campo
  - Cabine di impianto
  - Cavidotti interni
  - Cavidotti MT
  - Elettrodotto aereo AT
  - Fasce di mitigazione
  - Pannelli
  - Recinzione perimetrale
  - Sostegni elettrodotto
  - SSE IBV5
  - SSE Terna
  - Viabilità e fasce di rispetto
- Vegetazione potenziale
- Calicotomo-Oleeto sylvestris sigmeto
  - Oleo-Querceto virgiliana sigmeto
  - Phragmition microgeosigmeto
  - Pistacio-Querceto ilicis sigmeto
  - Populion albae microgeosigmeto
  - Ruto-Oleeto sylvestris sigmeto
  - Salicion pedicellatae microgeosigmeto
  - Salsolo-Suedion microgeosigmeto
  - Teucrio-Rhamneto alaterni sigmeto



**Area G "La Cattiva"**  
**Carta della Vegetazione**  
**Potenziale**

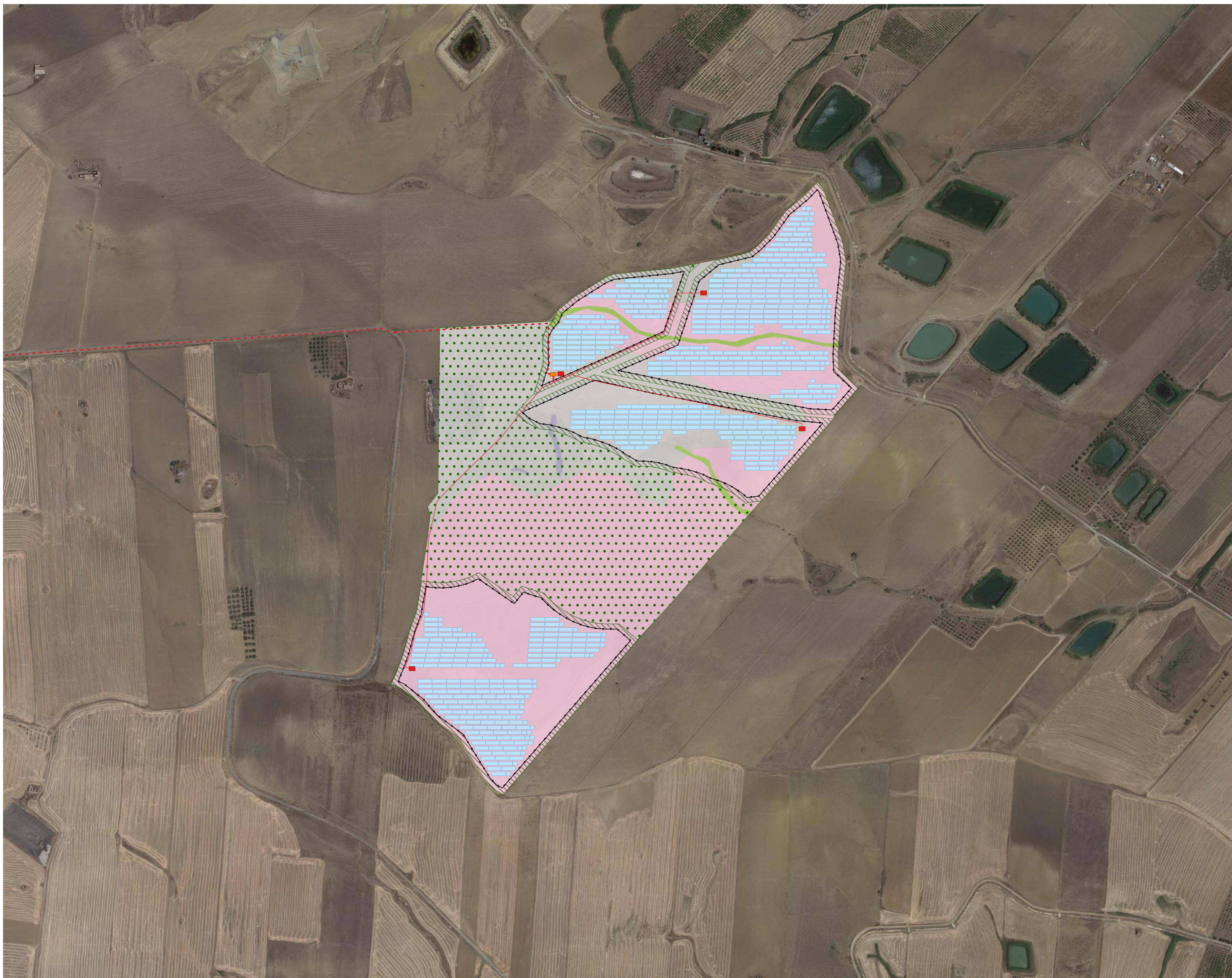
- Aree libere
  - Cabine di campo
  - Cabine di impianto
  - Cavidotti interni
  - Cavidotti MT
  - Elettrodotto aereo AT
  - Fasce di mitigazione
  - Pannelli
  - Recinzione perimetrale
  - Sostegni elettrodotto
  - SSE IBV5
  - SSE Terna
  - Viabilità e fasce di rispetto
- Vegetazione potenziale
- Calicotomo-Oleeto sylvestris sigmeto
  - Oleo-Querceto virgiliana sigmeto
  - Phragmition microgeosigmeto
  - Pistacio-Querceto ilicis sigmeto
  - Populion albae microgeosigmeto
  - Ruto-Oleeto sylvestris sigmeto
  - Salicion pedicellatae microgeosigmeto
  - Salsolo-Suedion microgeosigmeto
  - Teucro-Rhamneto alaterni sigmeto

Area H "Quattro Finaite"  
 Carta della Vegetazione  
 Potenziale



- Aree libere
  - Cabine di campo
  - Cabine di impianto
  - Cavidotti interni
  - Cavidotti MT
  - Elettrodotto aereo AT
  - Fasce di mitigazione
  - Pannelli
  - Recinzione perimetrale
  - Sostegni elettrodotto
  - SSE IBV5
  - SSE Terna
  - Viabilità e fasce di rispetto
- Vegetazione potenziale
- Calicotomo-Oleeto sylvestris sigmeto
  - Oleo-Querceto virgiliana sigmeto
  - Phragmition microgeosigmeto
  - Pistacio-Querceto ilicis sigmeto
  - Populion albae microgeosigmeto
  - Ruto-Oleeto sylvestris sigmeto
  - Salicion pedicellatae microgeosigmeto
  - Salsolo-Suedion microgeosigmeto
  - Teucrio-Rhamneto alaterni sigmeto

Area I "Mirrino"  
 Carta della Vegetazione  
 Potenziale



- Aree libere
  - Cabine di campo
  - Cabine di impianto
  - Cavidotti interni
  - Cavidotti MT
  - Elettrodotto aereo AT
  - Fasce di mitigazione
  - Pannelli
  - Recinzione perimetrale
  - Sostegni elettrodotto
  - SSE IBV5
  - SSE Terna
  - Viabilità e fasce di rispetto
- Vegetazione potenziale
- Calicotomo-Oleeto sylvestris sigmeto
  - Oleo-Querceto virgiliana sigmeto
  - Phragmition microgeosigmeto
  - Pistacio-Querceto ilicis sigmeto
  - Populion albae microgeosigmeto
  - Ruto-Oleeto sylvestris sigmeto
  - Salicion pedicellatae microgeosigmeto
  - Salsolo-Suedion microgeosigmeto
  - Teucro-Rhamneto alaterni sigmeto



**Area L "Gerbini"**  
**Carta della Vegetazione Potenziale**

- Aree libere
  - Cabine di campo
  - Cabine di impianto
  - Cavidotti interni
  - Cavidotti MT
  - Elettrodotto aereo AT
  - Fasce di mitigazione
  - Pannelli
  - Recinzione perimetrale
  - Sostegni elettrodotto
  - SSE IBV5
  - SSE Terna
  - Viabilità e fasce di rispetto
- Vegetazione potenziale
- Calicotomo-Oleeto sylvestris sigmeto
  - Oleo-Querceto virgiliana sigmeto
  - Phragmition microgeosigmeto
  - Pistacio-Querceto ilicis sigmeto
  - Populion albae microgeosigmeto
  - Ruto-Oleeto sylvestris sigmeto
  - Salicion pedicellatae microgeosigmeto
  - Salsolo-Suedion microgeosigmeto
  - Teucro-Rhamneto alatarni sigmeto