

REGIONE: SICILIA
PROVINCIA: CATANIA
COMUNI: CASTEL DI IUDICA E
RAMACCA

ELABORATO:

RS06AEG00S&A0

OGGETTO:

**PROGETTO “CASTEL DI IUDICA II”
IMPIANTO FOTOVOLTAICO DA 231,599 MWp**

PROPONENTE:



IBVI 5 srl

Viale Amedeo Duca d'Aosta 76
39100 Bolzano (BZ)
Ibvi5srl@pec.it

**Procedura di
VIA Nazionale**



Arcadia s.r.l.s.

Via Houel 29, 90138 – Palermo

info@arcadiaprogetti.it
arcadiaprogetti@arubapec.it

**Impianto fotovoltaico e opere di connessione alla RTN
5SdS WW\ ZST\fsf**

Note:

DATA	REV	DESCRIZIONE	ELABORATO da:	APPROVATO da:
12.04.2022	0	Emissione	Arcadia srls	IBVI 5
			Dott. Agr. Enrico Camerata Scovazzo	

PROPRIETÀ ESCLUSIVA DELLE SOCIETÀ SOPRA INDICATE,
UTILIZZO E DUPLICAZIONE VIETATE SENZA AUTORIZZAZIONE SCRITTA

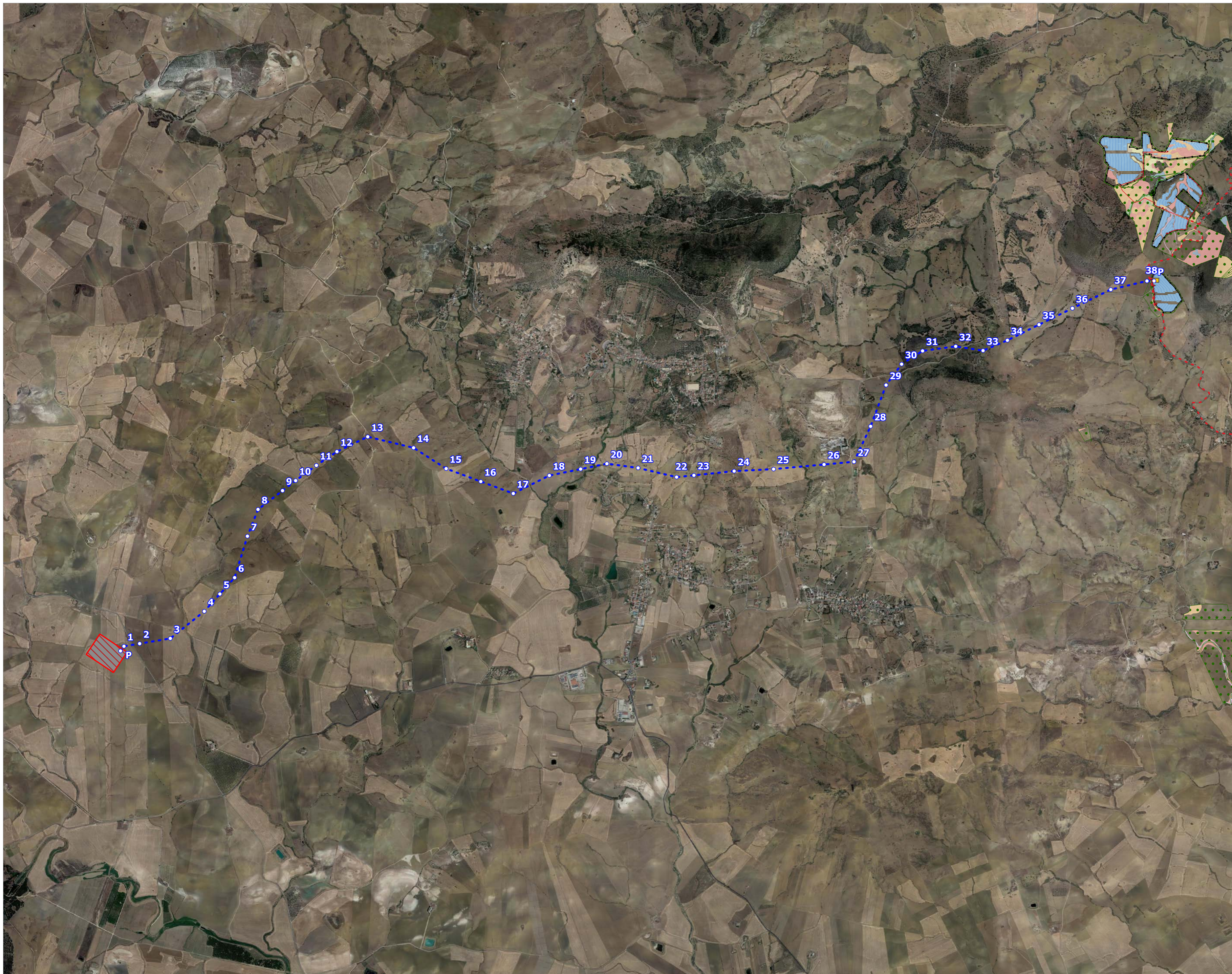
Progetto "Castel di Iudica 2"
Impianto fotovoltaico e
opere di connessione alla
RTN
Carta degli Habitat



- Aree libere
- Cabine di campo
- Cabine di impianto
- Cavidotti interni
- - - Cavidotti MT
- · · Elettrodotto aereo AT
- Fasce di mitigazione
- Pannelli
- Recinzione perimetrale
- Sostegni elettrodotto
- SSE IBV5
- SSE Terna
- Viabilità e fasce di rispetto

- Carta deli Habitat
- Arbusteti termo-mediterranei e pre-desertici
 - Foreste di Olea e Ceratonia
 - Foreste di Quercus ilex e Quercus rotundifolia
 - Gallerie e forteti ripari meridionali (Nerio-Tamaricetea e Securinegion tinctoriae)
 - Percorsi substeppici di graminacee e piante annue dei Thero-Brachypodietea
 - Praterie e fruticeti alonitrofilii (Pegano-Salsoletea)
 - Stagni temporanei mediterranei

Progetto "Castel di Iudica 2"
 Opere di connessione alla RTN
 Carta degli Habitat



- Aree libere
 - Cabine di campo
 - Cabine di impianto
 - Cavidotti interni
 - - - Cavidotti MT
 - - - Elettrodotto aereo AT
 - ▨ Fasce di mitigazione
 - Pannelli
 - Recinzione perimetrale
 - Sostegni elettrodotto
 - SSE IBV5
 - ▨ SSE Terna
 - Viabilità e fasce di rispetto
- Carta deli Habitat
- Arbusteti termo-mediterranei e pre-desertici
 - Foreste di Olea e Ceratonia
 - Foreste di Quercus ilex e Quercus rotundifolia
 - Gallerie e forteti ripari meridionali (Nerio-Tamaricetea e Securinegion tinctoriae)
 - Percorsi substeppici di graminacee e piante annue dei Thero-Brachypodietea
 - Praterie e fruticeti alonitrofilii (Pegano-Salsoletea)
 - Stagni temporanei mediterranei

Area A "Bonetti"
Carta degli Habitat



- Aree libere
- Cabine di campo
- Cabine di impianto
- Cavidotti interni
- Cavidotti MT
- Elettrodotto aereo AT
- Fasce di mitigazione
- Pannelli
- Recinzione perimetrale
- Sostegni elettrodotto
- SSE IBV5
- SSE Terna
- Viabilità e fasce di rispetto

- Carta deli Habitat
- Arbusteti termo-mediterranei e pre-desertici
 - Foreste di Olea e Ceratonia
 - Foreste di Quercus ilex e Quercus rotundifolia
 - Gallerie e forteti ripari meridionali (Nerio-Tamaricetea e Securinegion tinctoriae)
 - Percorsi substeppici di graminacee e piante annue dei Thero-Brachypodietea
 - Praterie e fruticeti alonitrofilii (Pegano-Salsoletea)
 - Stagni temporanei mediterranei

Arcadia Progetti
Via Houel 29, 90138 - Palermo
Tel. 091 611 22 18 Cell.392 22 42 158
e-mail info@arcadiaprogetti.it

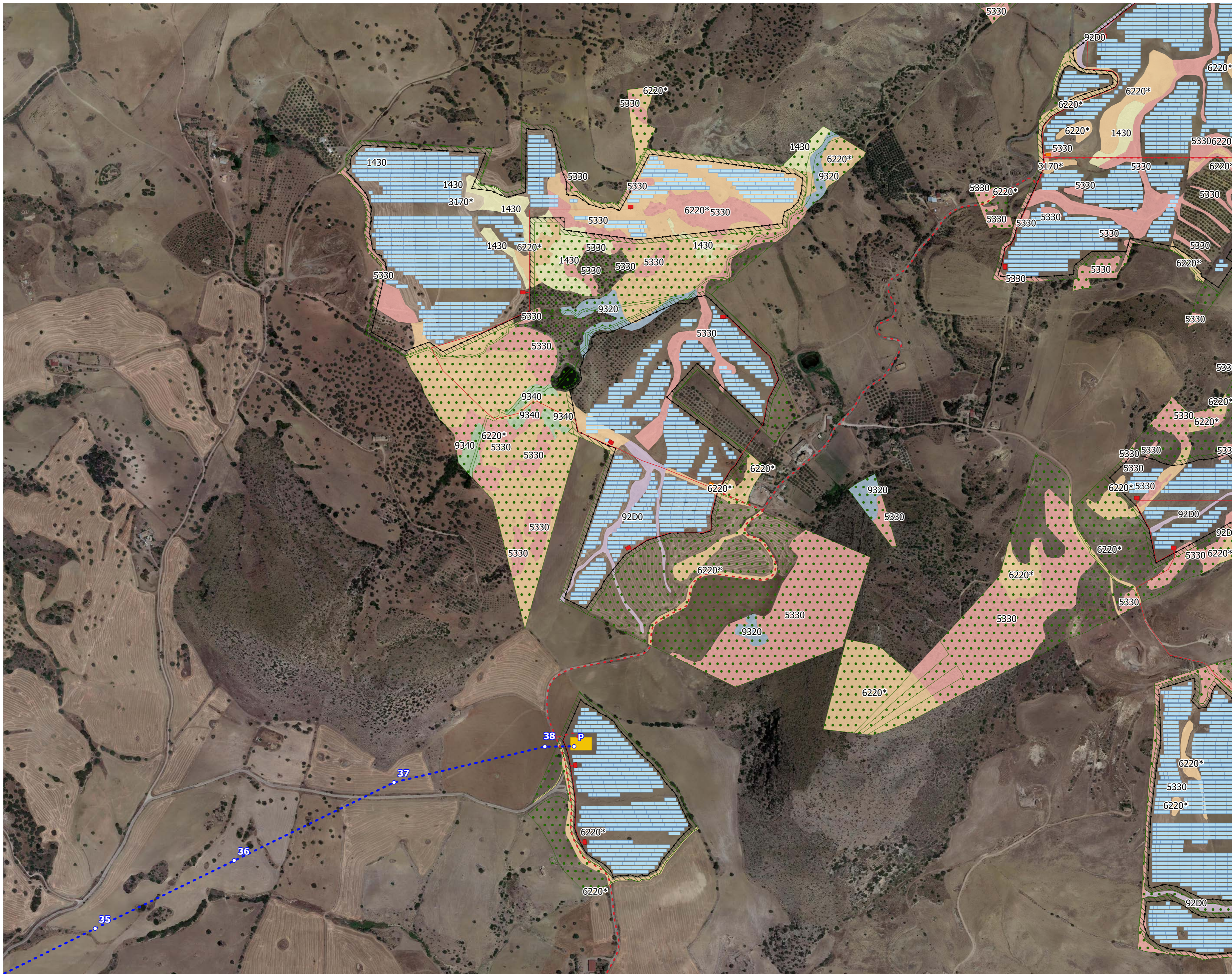
Area B "Cavallaro"
Carta degli Habitat



- Aree libere
 - Cabine di campo
 - Cabine di impianto
 - Cavidotti interni
 - Cavidotti MT
 - Elettrodotto aereo AT
 - Fasce di mitigazione
 - Pannelli
 - Recinzione perimetrale
 - Sostegni elettrodotto
 - SSE IBV5
 - SSE Terna
 - Viabilità e fasce di rispetto
- Carta deli Habitat
- Arbusteti termo-mediterranei e pre-desertici
 - Foreste di Olea e Ceratonia
 - Foreste di Quercus ilex e Quercus rotundifolia
 - Gallerie e forteti ripari meridionali (Nerio-Tamaricetea e Securinegion tinctoriae)
 - Percorsi substeppici di graminacee e piante annue dei Thero-Brachypodietea
 - Praterie e fruticeti alonitrofilii (Pegano-Salsoletea)
 - Stagni temporanei mediterranei

Arcadia Progetti
Via Houel 29, 90138 - Palermo
Tel. 091 611 22 18 Cell.392 22 42 158
e-mail info@arcadiaprogetti.it

Area C "Vassallo" Carta degli Habitat



- Aree libere
 - Cabine di campo
 - Cabine di impianto
 - Cavidotti interni
 - - - Cavidotti MT
 - Elettrodotto aereo AT
 - ▨ Fasce di mitigazione
 - Pannelli
 - Recinzione perimetrale
 - Sostegni elettrodotto
 - SSE IBV5
 - SSE Terna
 - Viabilità e fasce di rispetto
- Carta deli Habitat
- Arbusteti termo-mediterranei e pre-desertici
 - Foreste di Olea e Ceratonia
 - Foreste di Quercus ilex e Quercus rotundifolia
 - Gallerie e forteti ripari meridionali (Nerio-Tamaricetea e Securinegion tinctoriae)
 - Percorsi substeppici di graminacee e piante annue dei Thero-Brachypodietea
 - Praterie e fruticeti alonitrofilii (Pegano-Salsoletea)
 - Stagni temporanei mediterranei

Arcadia Progetti
Via Houel 29, 90138 - Palermo
Tel. 091 611 22 18 Cell.392 22 42 158
e-mail info@arcadiaprogetti.it



Area D "San Giovanni Bellone"
Carta degli Habitat

- Aree libere
- Cabine di campo
- Cabine di impianto
- Cavidotti interni
- - - Cavidotti MT
- · · Elettrodotto aereo AT
- ▨ Fasce di mitigazione
- Pannelli
- Recinzione perimetrale
- Sostegni elettrodotto
- SSE IBV5
- SSE Terna
- Viabilità e fasce di rispetto

- Carta deli Habitat
- Arbusteti termo-mediterranei e pre-desertici
 - Foreste di Olea e Ceratonia
 - Foreste di Quercus ilex e Quercus rotundifolia
 - Gallerie e forteti ripari meridionali (Nerio-Tamaricetea e Securinegion tinctoriae)
 - Percorsi substeppici di graminacee e piante annue dei Thero-Brachypodietea
 - Praterie e fruticeti alonitrofili (Pegano-Salsoletea)
 - Stagni temporanei mediterranei

Arcadia Progetti
Via Houel 29, 90138 - Palermo
Tel. 091 611 22 18 Cell.392 22 42 158
e-mail info@arcadiaprogetti.it

Area E "Franchetto"
Carta degli Habitat



- Aree libere
- Cabine di campo
- Cabine di impianto
- Cavidotti interni
- Cavidotti MT
- Elettrodotto aereo AT
- Fasce di mitigazione
- Pannelli
- Recinzione perimetrale
- Sostegni elettrodotto
- SSE IBV5
- SSE Terna
- Viabilità e fasce di rispetto

- Carta deli Habitat
- Arbusteti termo-mediterranei e pre-desertici
 - Foreste di Olea e Ceratonia
 - Foreste di Quercus ilex e Quercus rotundifolia
 - Gallerie e forteti ripari meridionali (Nerio-Tamaricetea e Securinegion tinctoriae)
 - Percorsi substeppici di graminacee e piante annue dei Thero-Brachypodietea
 - Praterie e fruticeti alonitrofili (Pegano-Salsoletea)
 - Stagni temporanei mediterranei

Area F "Gambanera"
Carta degli Habitat



- Aree libere
 - Cabine di campo
 - Cabine di impianto
 - Cavidotti interni
 - Cavidotti MT
 - Elettrodotto aereo AT
 - Fasce di mitigazione
 - Pannelli
 - Recinzione perimetrale
 - Sostegni elettrodotto
 - SSE IBV5
 - SSE Terna
 - Viabilità e fasce di rispetto
- Carta deli Habitat
- Arbusteti termo-mediterranei e pre-desertici
 - Foreste di Olea e Ceratonia
 - Foreste di Quercus ilex e Quercus rotundifolia
 - Gallerie e forteti ripari meridionali (Nerio-Tamaricetea e Securinegion tinctoriae)
 - Percorsi substeppici di graminacee e piante annue dei Thero-Brachypodietea
 - Praterie e fruticeti alonitrofilii (Pegano-Salsoletea)
 - Stagni temporanei mediterranei

Arcadia Progetti
Via Houel 29, 90138 - Palermo
Tel. 091 611 22 18 Cell.392 22 42 158
e-mail info@arcadiaprogetti.it

Area G "La Cattiva"
Carta degli Habitat



- Aree libere
 - Cabine di campo
 - Cabine di impianto
 - Cavidotti interni
 - Cavidotti MT
 - Elettrodotto aereo AT
 - Fasce di mitigazione
 - Pannelli
 - Recinzione perimetrale
 - Sostegni elettrodotto
 - SSE IBV5
 - SSE Terna
 - Viabilità e fasce di rispetto
- Carta deli Habitat
- Arbusteti termo-mediterranei e pre-desertici
 - Foreste di Olea e Ceratonia
 - Foreste di Quercus ilex e Quercus rotundifolia
 - Gallerie e forteti ripari meridionali (Nerio-Tamaricetea e Securinegion tinctoriae)
 - Percorsi substeppici di graminacee e piante annue dei Thero-Brachypodietea
 - Praterie e fruticeti alonitrofilii (Pegano-Salsoletea)
 - Stagni temporanei mediterranei

Area H "Quattro Finaite"
Carta degli Habitat



- Aree libere
- Cabine di campo
- Cabine di impianto
- Cavidotti interni
- Cavidotti MT
- Elettrodotto aereo AT
- Fasce di mitigazione
- Pannelli
- Recinzione perimetrale
- Sostegni elettrodotto
- SSE IBV5
- SSE Terna
- Viabilità e fasce di rispetto

- Carta deli Habitat
- Arbusteti termo-mediterranei e pre-desertici
 - Foreste di Olea e Ceratonia
 - Foreste di Quercus ilex e Quercus rotundifolia
 - Gallerie e forteti ripari meridionali (Nerio-Tamaricetea e Securinegion tinctoriae)
 - Percorsi substeppici di graminacee e piante annue dei Thero-Brachypodietea
 - Praterie e fruticeti alonitrofilii (Pegano-Salsoletea)
 - Stagni temporanei mediterranei

Arcadia Progetti
Via Houel 29, 90138 - Palermo
Tel. 091 611 22 18 Cell.392 22 42 158
e-mail info@arcadiaprogetti.it

Area I "Mirrino"
Carta degli Habitat



- Aree libere
- Cabine di campo
- Cabine di impianto
- Cavidotti interni
- - - Cavidotti MT
- · · Elettrodotto aereo AT
- Fasce di mitigazione
- Pannelli
- Recinzione perimetrale
- Sostegni elettrodotto
- SSE IBV5
- SSE Terna
- Viabilità e fasce di rispetto

- Carta deli Habitat
- Arbusteti termo-mediterranei e pre-desertici
 - Foreste di Olea e Ceratonia
 - Foreste di Quercus ilex e Quercus rotundifolia
 - Gallerie e forteti ripari meridionali (Nerio-Tamaricetea e Securinegion tinctoriae)
 - Percorsi substepnici di graminacee e piante annue dei Thero-Brachypodietea
 - Praterie e fruticeti alonitrofilii (Pegano-Salsolitea)
 - Stagni temporanei mediterranei

Area L "Gerbini"
Carta degli Habitat



- Aree libere
- Cabine di campo
- Cabine di impianto
- Cavidotti interni
- - - Cavidotti MT
- Elettrodotto aereo AT
- ▨ Fasce di mitigazione
- Pannelli
- Recinzione perimetrale
- Sostegni elettrodotto
- SSE IBV5
- SSE Terna
- Viabilità e fasce di rispetto

- Carta deli Habitat
- Arbusteti termo-mediterranei e pre-desertici
 - Foreste di Olea e Ceratonia
 - Foreste di Quercus ilex e Quercus rotundifolia
 - Gallerie e forteti ripari meridionali (Nerio-Tamaricetea e Securinegion tinctoriae)
 - Percorsi substeppici di graminacee e piante annue dei Thero-Brachypodietea
 - Praterie e fruticeti alonitrofilii (Pegano-Salsoletea)
 - Stagni temporanei mediterranei