

REGIONE: SICILIA
PROVINCIA: CATANIA
COMUNI: CASTEL DI IUDICA E
RAMACCA

ELABORATO:

RS06AEG00\$ A0

OGGETTO:

**PROGETTO “CASTEL DI IUDICA II”
IMPIANTO FOTOVOLTAICO DA 231,599 MWp**

PROPONENTE:



IBVI 5 srl

Viale Amedeo Duca d'Aosta 76
39100 Bolzano (BZ)
Ibvi5srl@pec.it

**Procedura di
VIA Nazionale**



Arcadia s.r.l.s.

Via Houel 29, 90138 – Palermo

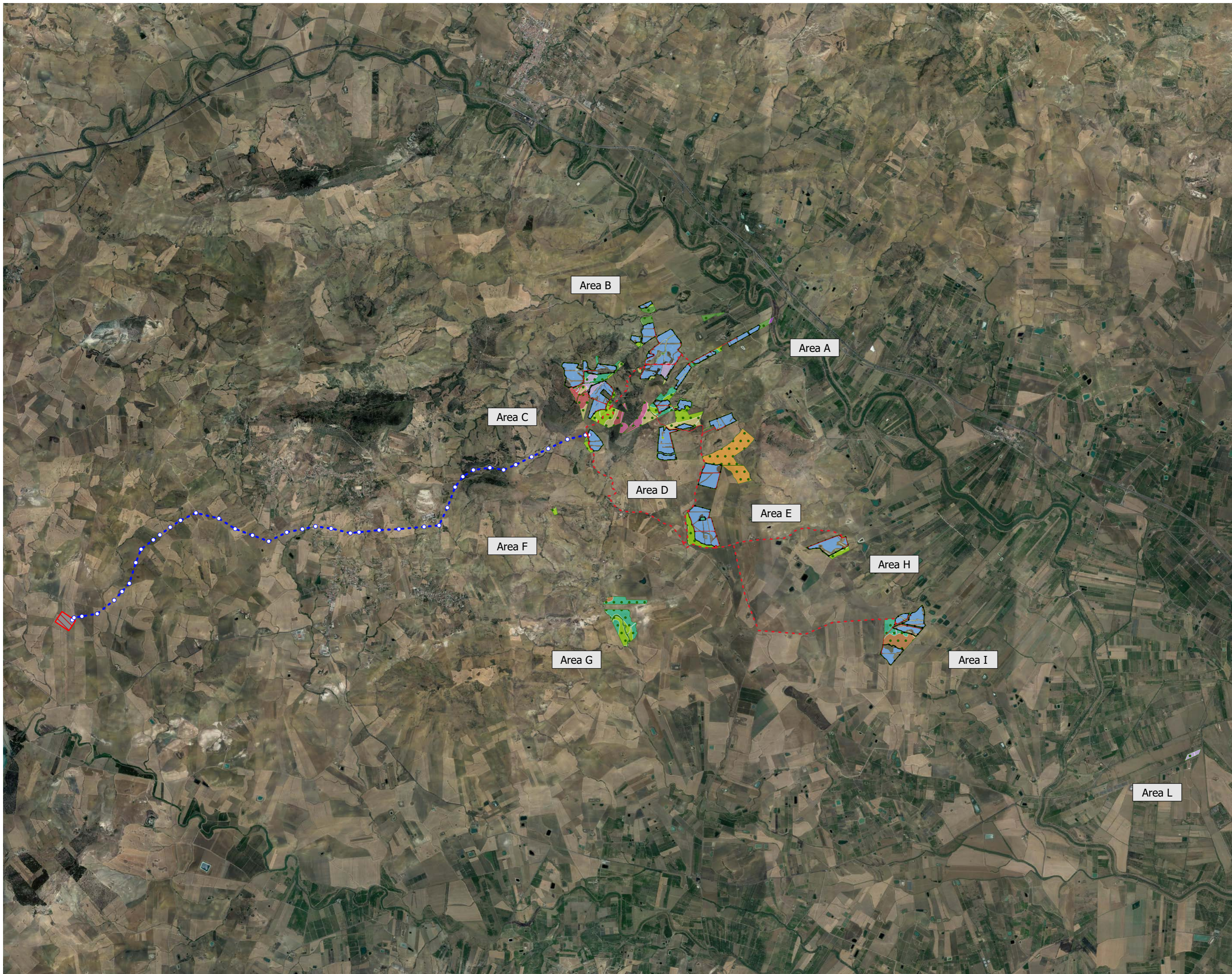
info@arcadiaprogetti.it
arcadiaprogetti@arubapec.it

Impianto fotovoltaico e opere di connessione alla RTN
>Skagf bdaYMa V| d` Sfgd`llSI [a` W

Note:

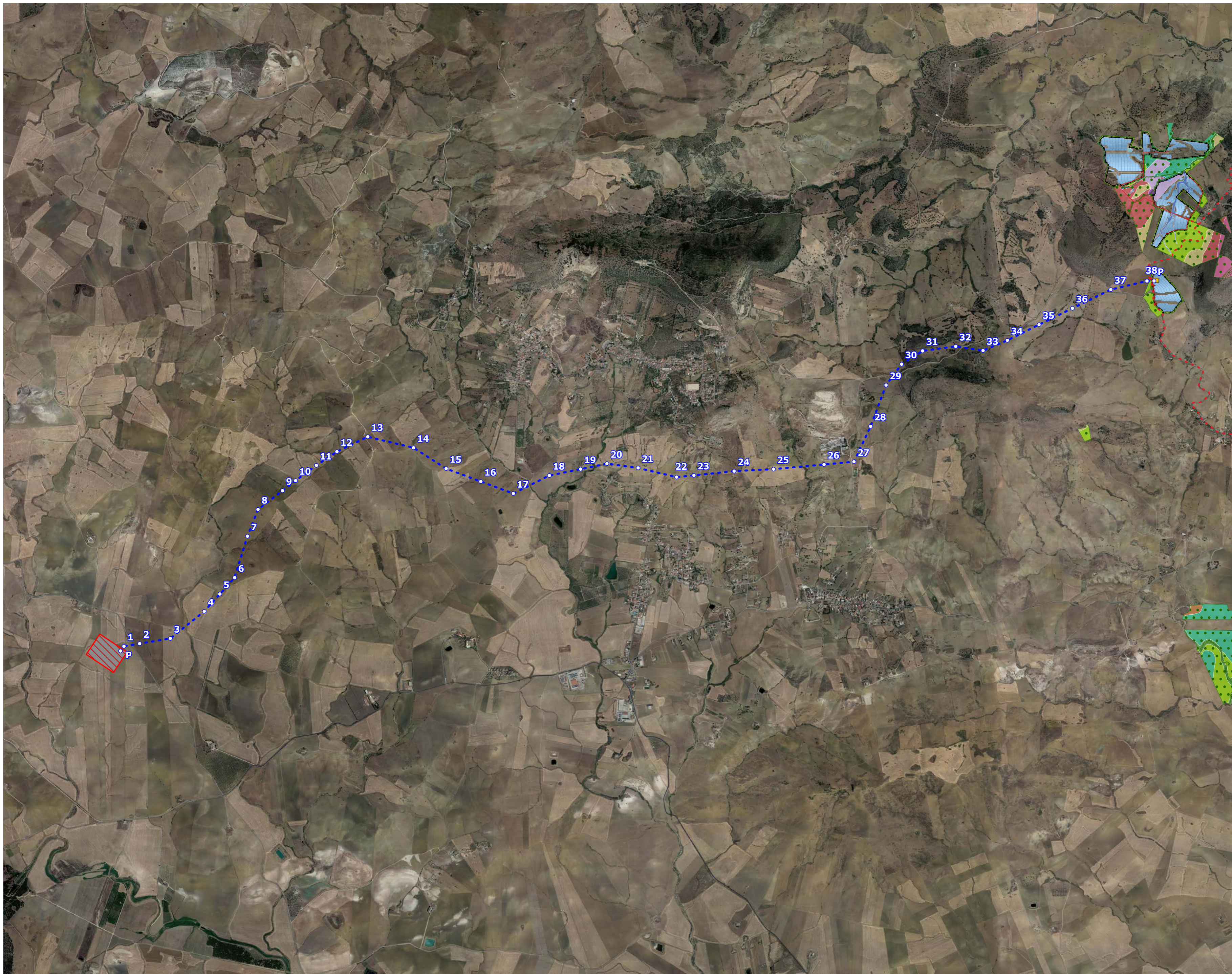
DATA	REV	DESCRIZIONE	ELABORATO da:	APPROVATO da:
12.04.2022	0	Emissione	Arcadia srls	IBVI 5
			Dott. Agr. Enrico Camerata Scovazzo	

PROPRIETÀ ESCLUSIVA DELLE SOCIETÀ SOPRA INDICATE,
UTILIZZO E DUPLICAZIONE VIETATE SENZA AUTORIZZAZIONE SCRITTA



Progetto "Castel di Iudica 2"
Impianto fotovoltaico e
opere di connessione alla
RTN
Progetto di
rinaturalizzazione

- Aree libere
 - Cabine di campo
 - Cabine di impianto
 - Cavidotti interni
 - - - Cavidotti MT
 - · · Elettrodotto aereo AT
 - ▨ Fasce di mitigazione
 - Pannelli
 - Recinzione perimetrale
 - Sostegni elettrodotto
 - SSE IBV5
 - SSE Terna
 - Viabilità e fasce di rispetto
- Progetto di Rinaturalizzazione
- Aree destinate alla Cooperativa SUD SUD (uliveto)
 - Aree di valorizzazione del parco di Monte Turcisi
 - *Calicotomo-Oleeto sylvestris* sigmeto
 - *Oleo-Querceto virgiliana* sigmeto
 - *Phragmition microgeosigmeto*
 - *Pistacio-Querceto ilicis* sigmeto
 - *Populion albae* microgeosigmeto
 - *Ruto-Oleeto sylvestris* sigmeto
 - *Salicion pedicellatae* microgeosigmeto
 - *Salsolo-Suedion* microgeosigmeto
 - Stagni temporanei mediterranei
 - *Teucro-Rhamneto alaterni* sigmeto



Progetto "Castel di Iudica 2"
Opere di connessione alla RTN
Progetto di rinaturalizzazione

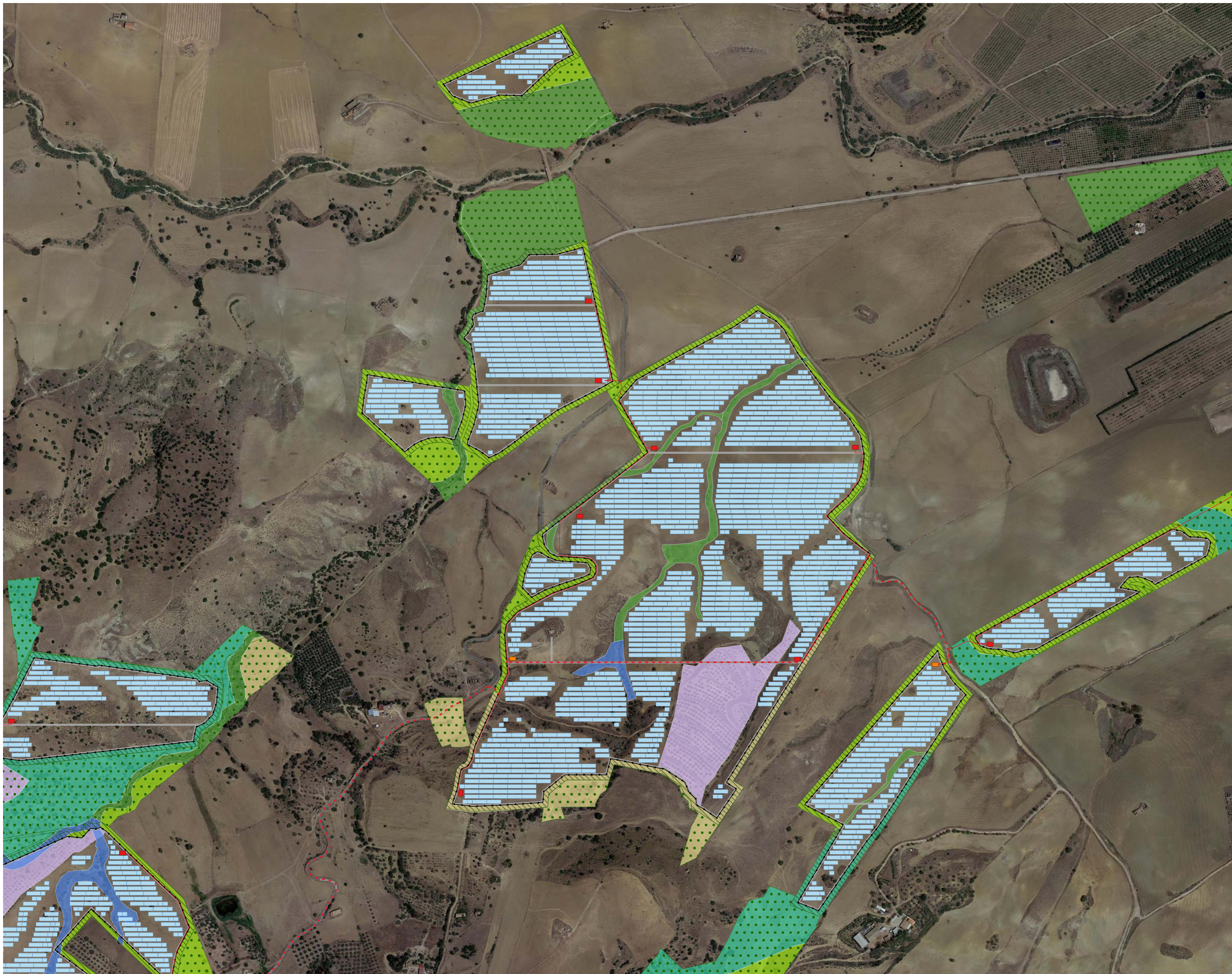
- Aree libere
 - Cabine di campo
 - Cabine di impianto
 - Cavidotti interni
 - Cavidotti MT
 - Elettrodotto aereo AT
 - Fasce di mitigazione
 - Pannelli
 - Recinzione perimetrale
 - Sostegni elettrodotto
 - SSE IBV5
 - SSE Terna
 - Viabilità e fasce di rispetto
- Progetto di Rinaturalizzazione**
- Aree destinate alla Cooperativa SUD SUD (uliveto)
 - Aree di valorizzazione del parco di Monte Turcisi
 - Calicotomo-Oleeto sylvestris sigmeto
 - Oleo-Querceto virgiliana sigmeto
 - Phragmition microgeosigmeto
 - Pistacio-Querceto ilicis sigmeto
 - Populion albae microgeosigmeto
 - Ruto-Oleeto sylvestris sigmeto
 - Salicion pedicellatae microgeosigmeto
 - Salsolo-Suedion microgeosigmeto
 - Stagni temporanei mediterranei
 - Teucro-Rhamneto alaterni sigmeto

Area A "Bonetti"
Progetto di rinaturalizzazione



- Aree libere
 - Cabine di campo
 - Cabine di impianto
 - Cavidotti interni
 - Cavidotti MT
 - Elettrodotto aereo AT
 - Fasce di mitigazione
 - Pannelli
 - Recinzione perimetrale
 - Sostegni elettrodotto
 - SSE IBV5
 - SSE Terna
 - Viabilità e fasce di rispetto
- Progetto di Rinaturalizzazione
- Aree destinate alla Cooperativa SUD SUD (uliveto)
 - Aree di valorizzazione del parco di Monte Turcisi
 - Calicotomo-Oleeto sylvestris sigmeto
 - Oleo-Querceto virgiliana sigmeto
 - Phragmition microgeosigmeto
 - Pistacio-Querceto ilicis sigmeto
 - Populion albae microgeosigmeto
 - Ruto-Oleeto sylvestris sigmeto
 - Salicion pedicellatae microgeosigmeto
 - Salsolo-Suedion microgeosigmeto
 - Stagni temporanei mediterranei
 - Teucro-Rhamneto alaterni sigmeto

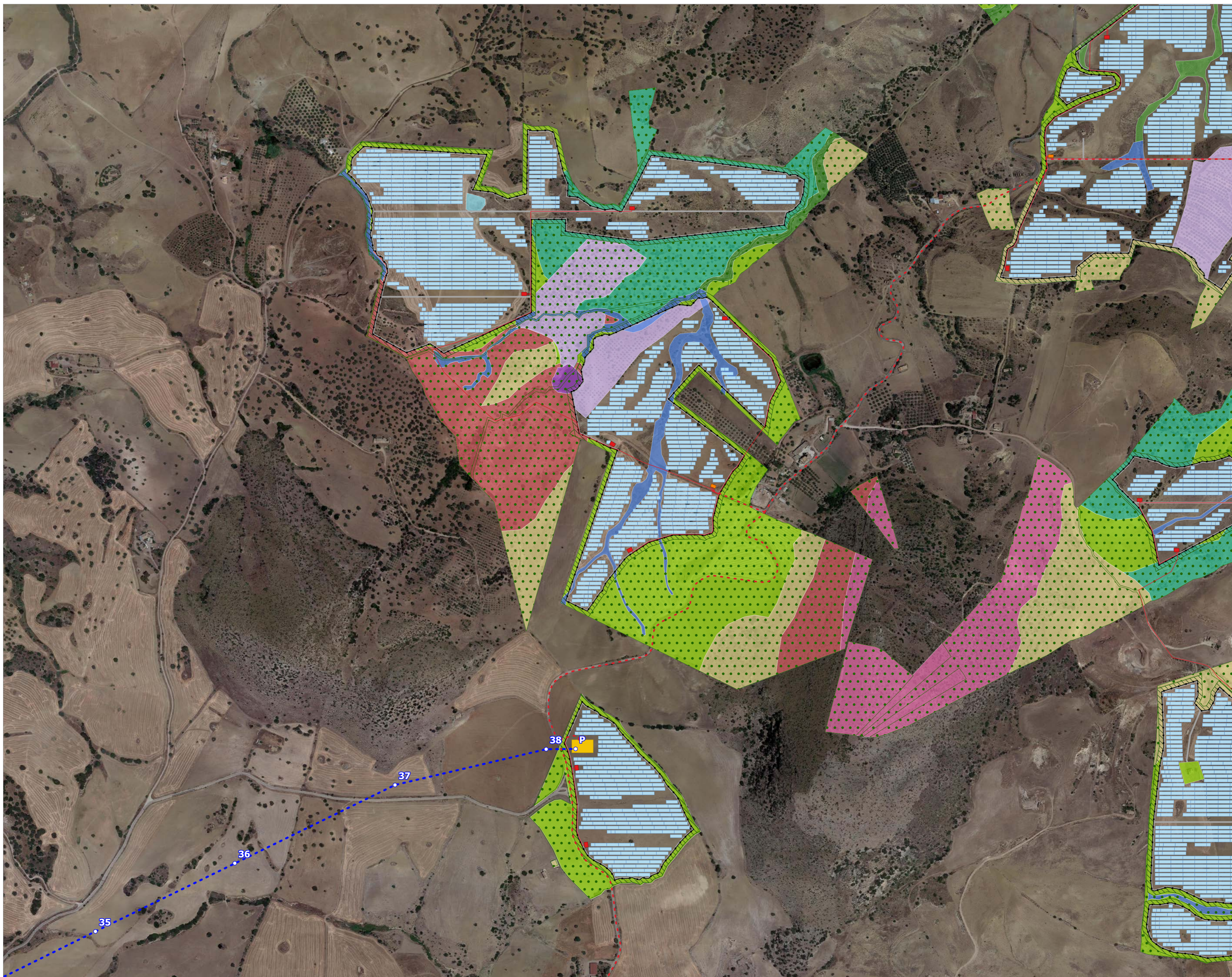
Area B "Cavallaro"
Progetto di rinaturalizzazione



- Aree libere
 - Cabine di campo
 - Cabine di impianto
 - Cavidotti interni
 - Cavidotti MT
 - Elettrodotto aereo AT
 - Fasce di mitigazione
 - Pannelli
 - Recinzione perimetrale
 - Sostegni elettrodotto
 - SSE IBV5
 - SSE Terna
 - Viabilità e fasce di rispetto
- Progetto di Rinaturalizzazione
- Aree destinate alla Cooperativa SUD SUD (uliveto)
 - Aree di valorizzazione del parco di Monte Turcisi
 - Calicotomo-Oleeto sylvestris sigmeto
 - Oleo-Querceto virgiliana sigmeto
 - Phragmition microgeosigmeto
 - Pistacio-Querceto ilicis sigmeto
 - Populion albae microgeosigmeto
 - Ruto-Oleeto sylvestris sigmeto
 - Salicion pedicellatae microgeosigmeto
 - Salsolo-Suedion microgeosigmeto
 - Stagni temporanei mediterranei
 - Teucro-Rhamneto alaterni sigmeto

Arcadia Progetti
 Via Houel 29, 90138 - Palermo
 Tel. 091 611 22 18 Cell.392 22 42 158
 e-mail info@arcadiaprogetti.it

Area C "Vassallo"
Progetto di rinaturalizzazione



- Aree libere
 - Cabine di campo
 - Cabine di impianto
 - Cavidotti interni
 - Cavidotti MT
 - Elettrodotto aereo AT
 - Fasce di mitigazione
 - Pannelli
 - Recinzione perimetrale
 - Sostegni elettrodotto
 - SSE IBV5
 - SSE Terna
 - Viabilità e fasce di rispetto
- Progetto di Rinaturalizzazione
- Aree destinate alla Cooperativa SUD SUD (uliveto)
 - Aree di valorizzazione del parco di Monte Turcisi
 - Calicotomo-Oleeto sylvestris sigmeto
 - Oleo-Querceto virgiliana sigmeto
 - Phragmition microgeosigmeto
 - Pistacio-Querceto ilicis sigmeto
 - Populion albae microgeosigmeto
 - Ruto-Oleeto sylvestris sigmeto
 - Salicion pedicellatae microgeosigmeto
 - Salsolo-Suedion microgeosigmeto
 - Stagni temporanei mediterranei
 - Teucro-Rhamneto alaterni sigmeto

35
36
37
38 P

*Area D "San Giovanni Bellone"
Progetto di rinaturalizzazione*



- Aree libere
 - Cabine di campo
 - Cabine di impianto
 - Cavidotti interni
 - Cavidotti MT
 - Elettrodotto aereo AT
 - Fasce di mitigazione
 - Pannelli
 - Recinzione perimetrale
 - Sostegni elettrodotto
 - SSE IBV5
 - SSE Terna
 - Viabilità e fasce di rispetto
- Progetto di Rinaturalizzazione
- Aree destinate alla Cooperativa SUD SUD (uliveto)
 - Aree di valorizzazione del parco di Monte Turcisi
 - Calicotomo-Oleeto sylvestris sigmeto
 - Oleo-Querceto virgiliana sigmeto
 - Phragmition microgeosigmeto
 - Pistacio-Querceto ilicis sigmeto
 - Populion albae microgeosigmeto
 - Ruto-Oleeto sylvestris sigmeto
 - Salicion pedicellatae microgeosigmeto
 - Salsolo-Suedion microgeosigmeto
 - Stagni temporanei mediterranei
 - Teucro-Rhamneto alaterni sigmeto

Area E "Franchetto"
Progetto di rinaturalizzazione



- Aree libere
 - Cabine di campo
 - Cabine di impianto
 - Cavidotti interni
 - Cavidotti MT
 - Elettrodotto aereo AT
 - Fasce di mitigazione
 - Pannelli
 - Recinzione perimetrale
 - Sostegni elettrodotto
 - SSE IBV5
 - SSE Terna
 - Viabilità e fasce di rispetto
- Progetto di Rinaturalizzazione
- Aree destinate alla Cooperativa SUD SUD (uliveto)
 - Aree di valorizzazione del parco di Monte Turcisi
- Calicotomo-Oleeto sylvestris sigmeto
 - Oleo-Querceto virgiliana sigmeto
 - Phragmition microgeosigmeto
 - Pistacio-Querceto ilicis sigmeto
 - Populion albae microgeosigmeto
 - Ruto-Oleeto sylvestris sigmeto
 - Salicion pedicellatae microgeosigmeto
 - Salsolo-Suedion microgeosigmeto
 - Stagni temporanei mediterranei
 - Teucro-Rhamneto alaterni sigmeto

Arcadia Progetti
Via Houel 29, 90138 - Palermo
Tel. 091 611 22 18 Cell.392 22 42 158
e-mail info@arcadiaprogetti.it

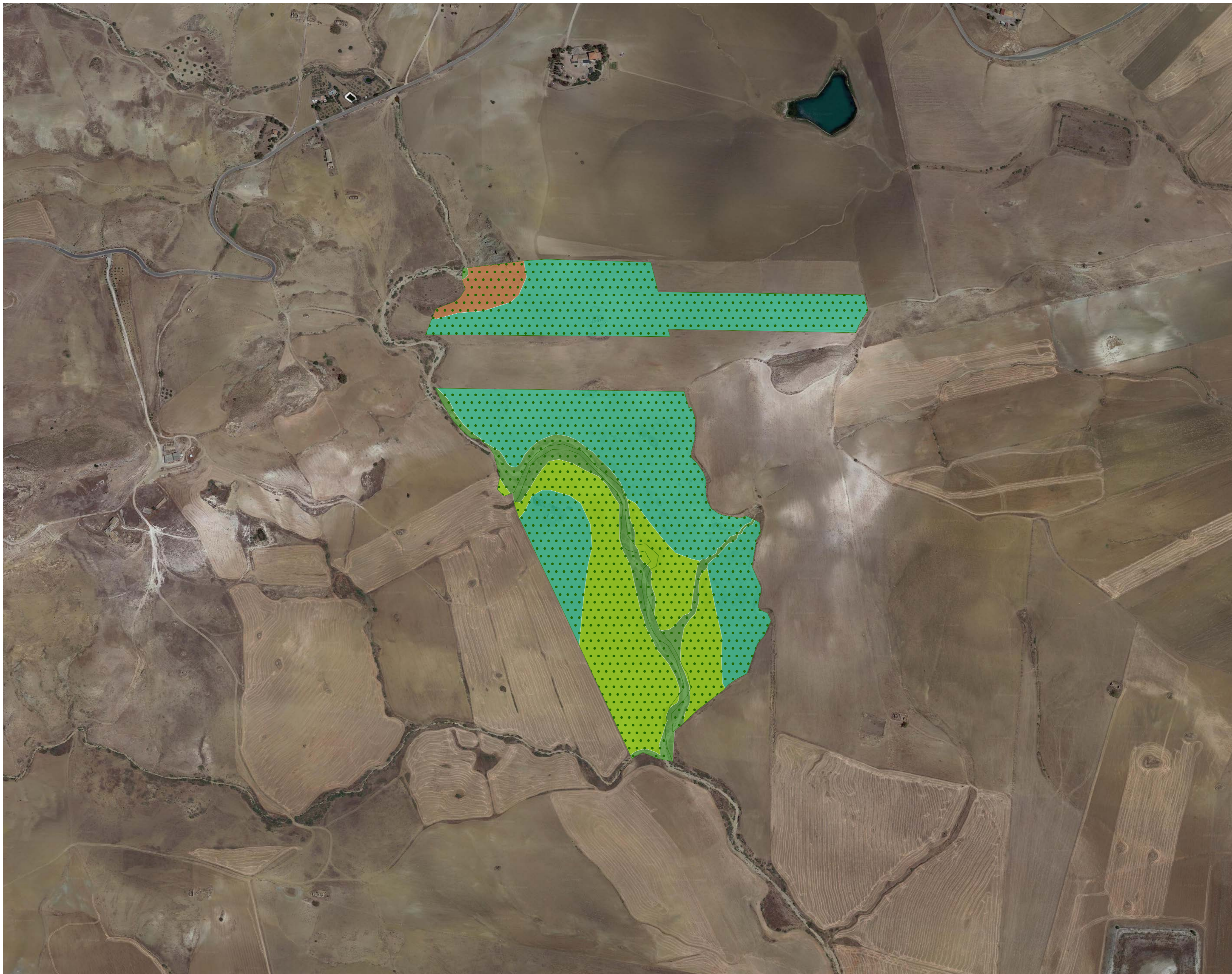
Area F "Gambanera"
Progetto di rinaturalizzazione



- Aree libere
 - Cabine di campo
 - Cabine di impianto
 - Cavidotti interni
 - Cavidotti MT
 - Elettrodotto aereo AT
 - Fasce di mitigazione
 - Pannelli
 - Recinzione perimetrale
 - Sostegni elettrodotto
 - SSE IBV5
 - SSE Terna
 - Viabilità e fasce di rispetto
- Progetto di Rinaturalizzazione**
- Aree destinate alla Cooperativa SUD SUD (uliveto)
 - Aree di valorizzazione del parco di Monte Turcisi
- Calicotomo-Oleeto sylvestris sigmeto
 - Oleo-Querceto virgiliana sigmeto
 - Phragmition microgeosigmeto
 - Pistacio-Querceto ilicis sigmeto
 - Populion albae microgeosigmeto
 - Ruto-Oleeto sylvestris sigmeto
 - Salicion pedicellatae microgeosigmeto
 - Salsolo-Suedion microgeosigmeto
 - Stagni temporanei mediterranei
 - Teucro-Rhamneto alaterni sigmeto

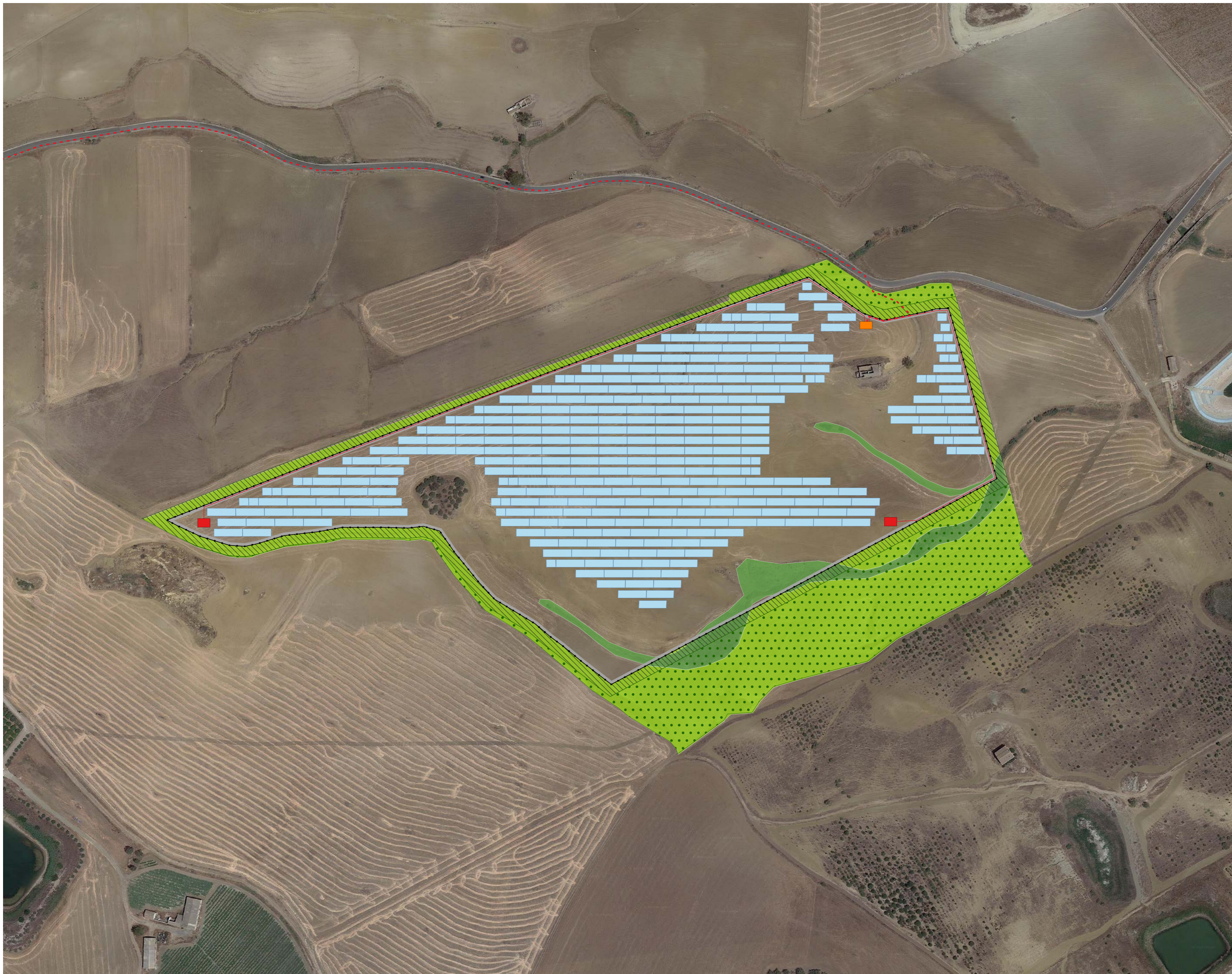
Arcadia Progetti
 Via Houel 29, 90138 - Palermo
 Tel. 091 611 22 18 Cell.392 22 42 158
 e-mail info@arcadiaprogetti.it

Area G "La Cattiva"
Progetto di rinaturalizzazione



- Aree libere
 - Cabine di campo
 - Cabine di impianto
 - Cavidotti interni
 - Cavidotti MT
 - Elettrodotto aereo AT
 - Fasce di mitigazione
 - Pannelli
 - Recinzione perimetrale
 - Sostegni elettrodotto
 - SSE IBV5
 - SSE Terna
 - Viabilità e fasce di rispetto
- Progetto di Rinaturalizzazione**
- Aree destinate alla Cooperativa SUD SUD (uliveto)
 - Aree di valorizzazione del parco di Monte Turcisi
- Calicotomo-Oleeto sylvestris sigmeto
 - Oleo-Querceto virgiliana sigmeto
 - Phragmition microgeosigmeto
 - Pistacio-Querceto ilicis sigmeto
 - Populion albae microgeosigmeto
 - Ruto-Oleeto sylvestris sigmeto
 - Salicion pedicellatae microgeosigmeto
 - Salsolo-Suedion microgeosigmeto
 - Stagni temporanei mediterranei
 - Teucro-Rhamneto alaterni sigmeto

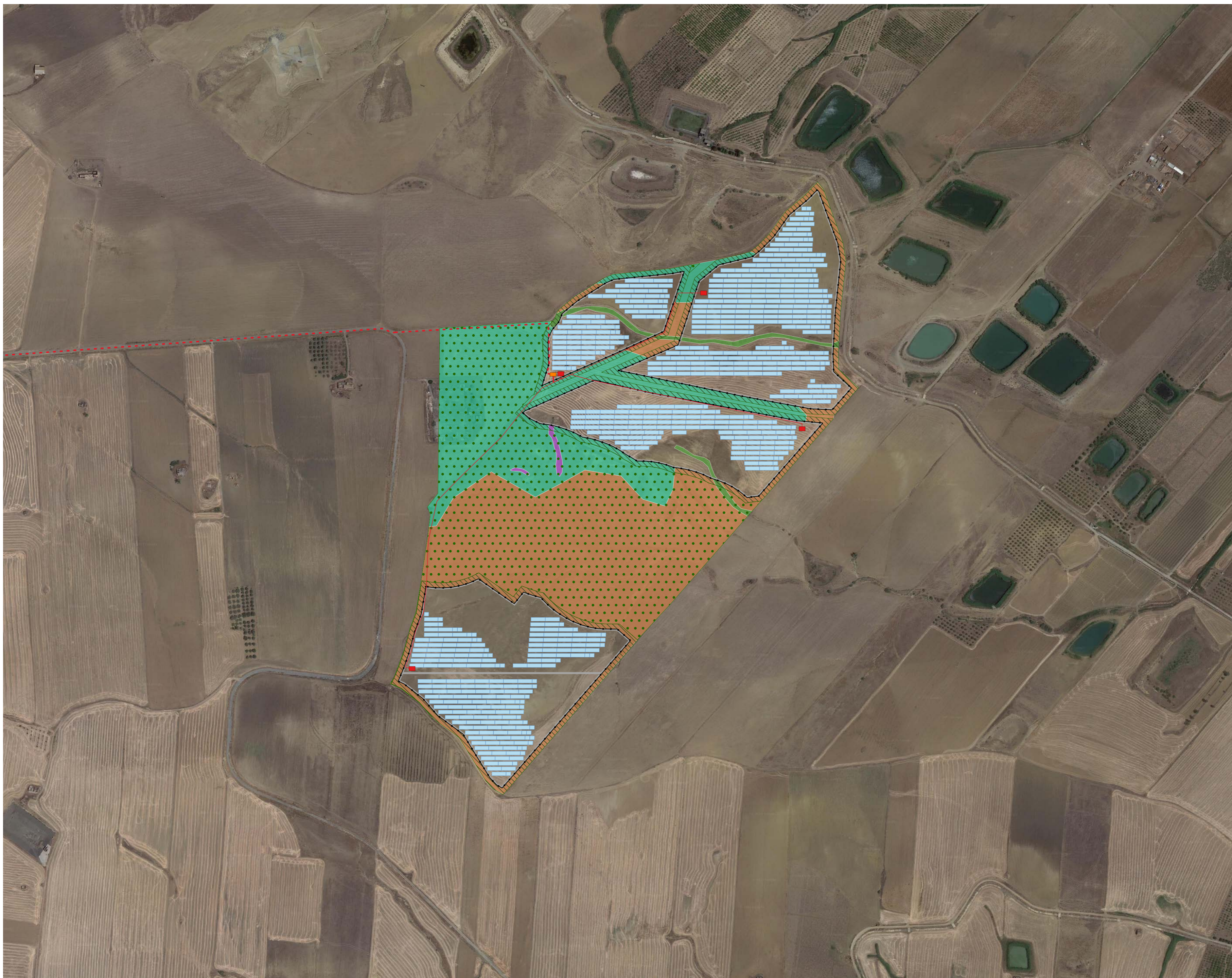
Area H "Quattro Finaite"
 Progetto di rinaturalizzazione



- Aree libere
 - Cabine di campo
 - Cabine di impianto
 - Cavidotti interni
 - Cavidotti MT
 - Elettrodotto aereo AT
 - Fasce di mitigazione
 - Pannelli
 - Recinzione perimetrale
 - Sostegni elettrodotto
 - SSE IBV5
 - SSE Terna
 - Viabilità e fasce di rispetto
- Progetto di Rinaturalizzazione
- Aree destinate alla Cooperativa SUD SUD (uliveto)
 - Aree di valorizzazione del parco di Monte Turcisi
- Calicotomo-Oleeto sylvestris sigmeto
 - Oleo-Querceto virgiliana sigmeto
 - Phragmition microgeosigmeto
 - Pistacio-Querceto ilicis sigmeto
 - Populion albae microgeosigmeto
 - Ruto-Oleeto sylvestris sigmeto
 - Salicion pedicellatae microgeosigmeto
 - Salsolo-Suedion microgeosigmeto
 - Stagni temporanei mediterranei
 - Teucro-Rhamneto alaterni sigmeto

Arcadia Progetti
 Via Houel 29, 90138 - Palermo
 Tel. 091 611 22 18 Cell.392 22 42 158
 e-mail info@arcadiaprogetti.it

Area I "Mirrino"
Progetto di rinaturalizzazione



- Aree libere
 - Cabine di campo
 - Cabine di impianto
 - Cavidotti interni
 - Cavidotti MT
 - Elettrodotto aereo AT
 - Fasce di mitigazione
 - Pannelli
 - Recinzione perimetrale
 - Sostegni elettrodotto
 - SSE IBV5
 - SSE Terna
 - Viabilità e fasce di rispetto
- Progetto di Rinaturalizzazione
- Aree destinate alla Cooperativa SUD SUD (uliveto)
 - Aree di valorizzazione del parco di Monte Turcisi
- Calicotomo-Oleeto sylvestris sigmeto
 - Oleo-Querceto virgiliana sigmeto
 - Phragmition microgeosigmeto
 - Pistacio-Querceto ilicis sigmeto
 - Populion albae microgeosigmeto
 - Ruto-Oleeto sylvestris sigmeto
 - Salicion pedicellatae microgeosigmeto
 - Salsolo-Suedion microgeosigmeto
 - Stagni temporanei mediterranei
 - Teucro-Rhamnato alaterni sigmeto

Area L "Gerbini"
Progetto di rinaturalizzazione



- Aree libere
 - Cabine di campo
 - Cabine di impianto
 - Cavidotti interni
 - Cavidotti MT
 - Elettrodotto aereo AT
 - Fasce di mitigazione
 - Pannelli
 - Recinzione perimetrale
 - Sostegni elettrodotto
 - SSE IBV5
 - SSE Terna
 - Viabilità e fasce di rispetto
- Progetto di Rinaturalizzazione**
- Aree destinate alla Cooperativa SUD SUD (uliveto)
 - Aree di valorizzazione del parco di Monte Turcisi
- Calicotomo-Oleeto sylvestris sigmeto
 - Oleo-Querceto virgiliana sigmeto
 - Phragmition microgeosigmeto
 - Pistacio-Querceto ilicis sigmeto
 - Populion albae microgeosigmeto
 - Ruto-Oleeto sylvestris sigmeto
 - Salicion pedicellatae microgeosigmeto
 - Salsolo-Suedion microgeosigmeto
 - Stagni temporanei mediterranei
 - Teucro-Rhamneto alaterni sigmeto

Arcadia Progetti
 Via Houel 29, 90138 - Palermo
 Tel. 091 611 22 18 Cell.392 22 42 158
 e-mail info@arcadiaprogetti.it