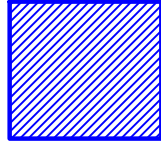




LEGENDA




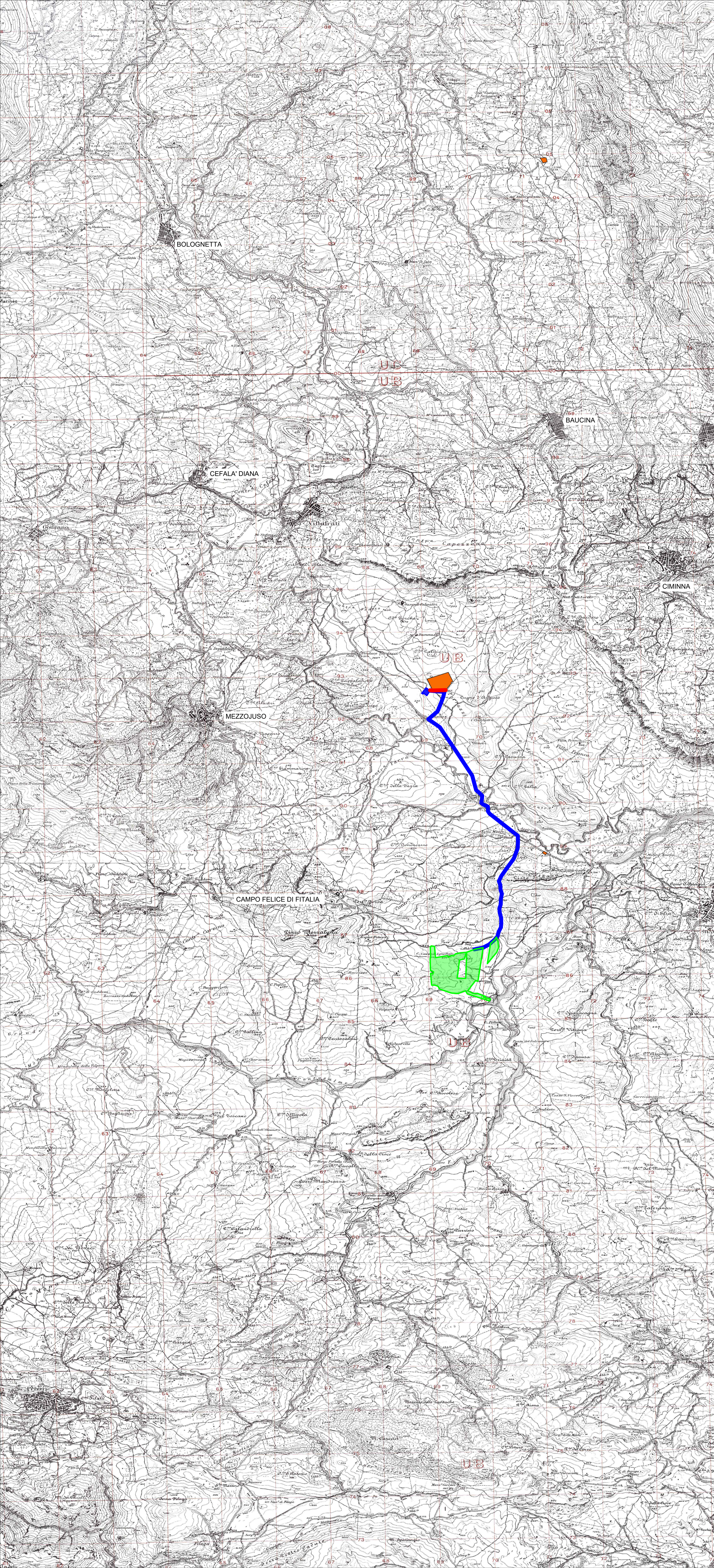
 AREA DI IMPIANTO

 SSE UTENTE PRJO1-CIMINNA (PA)

 SSE TERNA -CONTRADA PORRAZZI - CIMINNA (PA)

 PROGETTO DI LINEA DI INTERCONNESSIONE MT DELLE SEZIONI DI IMPIANTO (DENOMINATI "CAMPO") DEL TIPO ARE4HIR 3x(1x185)mm²

 PROGETTO DI LINEA DI INTERCONNESSIONE AT DA SSE UTENTE A SSE TERNA - CONTRADA PORRAZZI - CIMINNA (PA)



REGIONE: SICILIA	PROVINCIA: PALERMO
COMUNE: CAMPOFELICE DI FITALIA	LOCALITA': C/da Cozzo d'Agnello

TIPO PROGETTO: PD	OGGETTO: Progetto per la realizzazione di un impianto agrofotovoltaico denominato 'Agrofotovoltaico Campofelice' per la produzione di energia elettrica con una potenza installata di 49,694 MW, potenza di immissione di 46,000 MW e potenza del sistema di accumulo di 10 MW, per la produzione agricola di beni e servizi oltre alle opere connesse e alle infrastrutture indispensabili nell'area identificata nel comune di Campofelice di Fitalia (PA)
--------------------------	--



TAVOLA: EL 05.024	IMPIANTO: AGROFOTVOLTAICO CAMPOFELICE	1:25000	SCALA:
	ELABORATO: COROGRAFIA		

PROPRIONTE: FRI-EL SUN	RESPONSABILE: <i>Timbro e Firma</i>	APPROVATO DA: <i>Timbro e Firma</i>
-------------------------------	-------------------------------------	-------------------------------------

PROGETTISTA: SUPER CORP	DIRETTORE TECNICO: ARCH. FRANCESCO LAUDICINA	REDAZIONE: <i>Timbro e Firma</i>	REDAZIONE: <i>Timbro e Firma</i>
--------------------------------	--	----------------------------------	----------------------------------

REV.	DATA	REDATTO	DESCRIZIONE
0			
1			
2			
3			

Ordine Nazionale dei Biologi
Sez. A - N. A.A. 183391
Dott. Salvatore Cambria
Salvatore Cambria

IL PRESENTE DISEGNO E' DI NOSTRA PROPRIETA' ED E' SOTTO LA PROTEZIONE DELLA LEGGE SULLA PROPRIETA' LETTERARIA. NE E' QUINDI VIETATA PER QUALSIASI MOTIVO LA RIPRODUZIONE E CONSEGNA A TERZI.