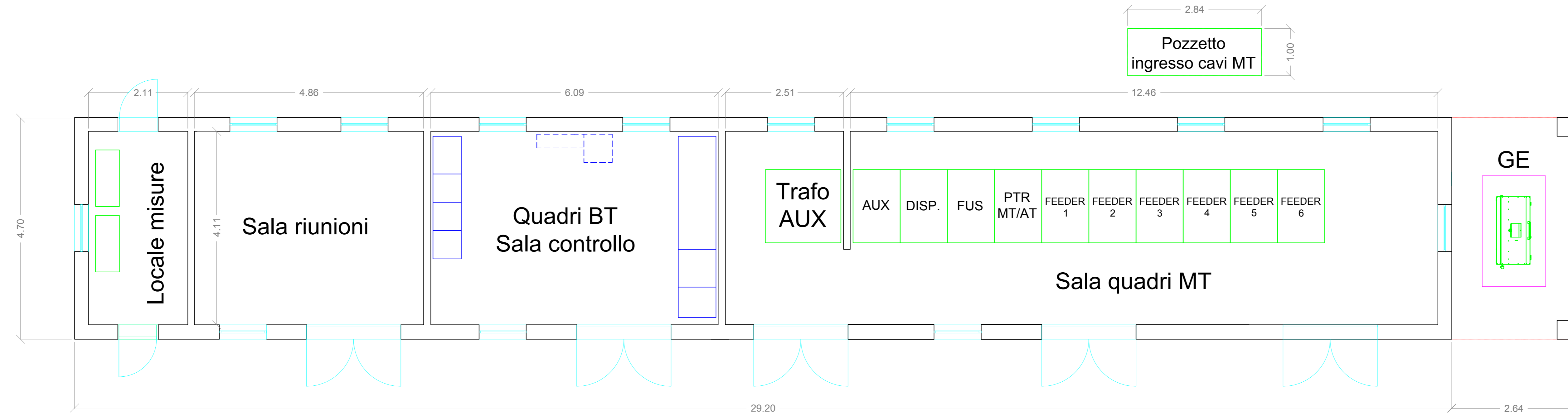
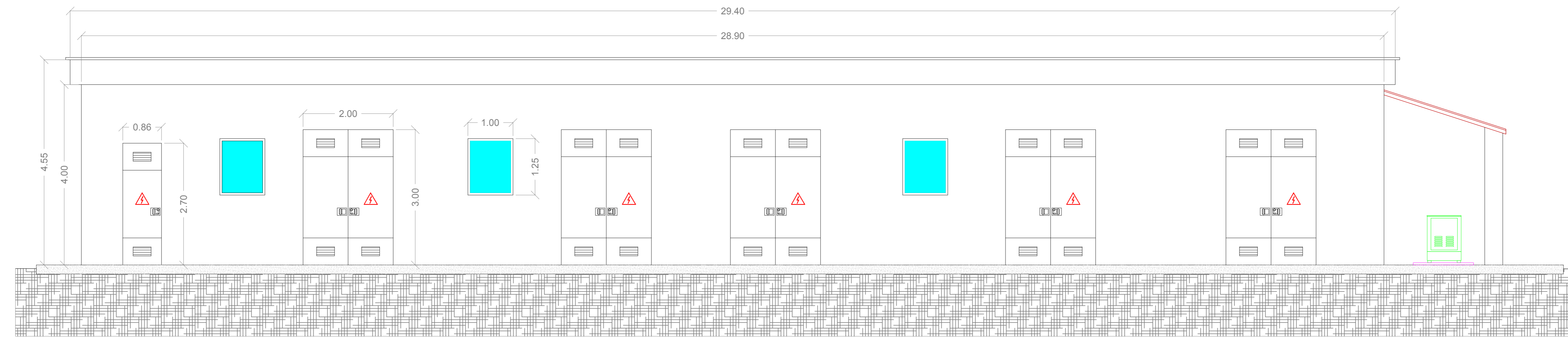


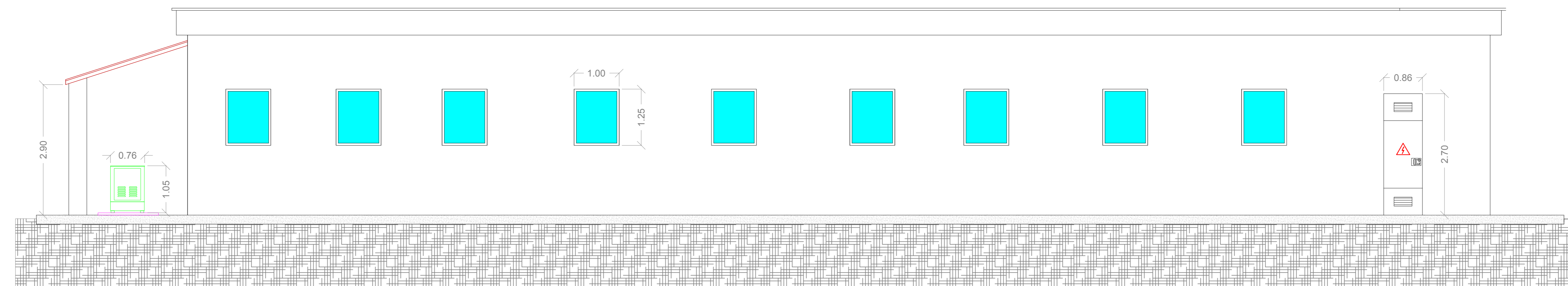
PIANTA



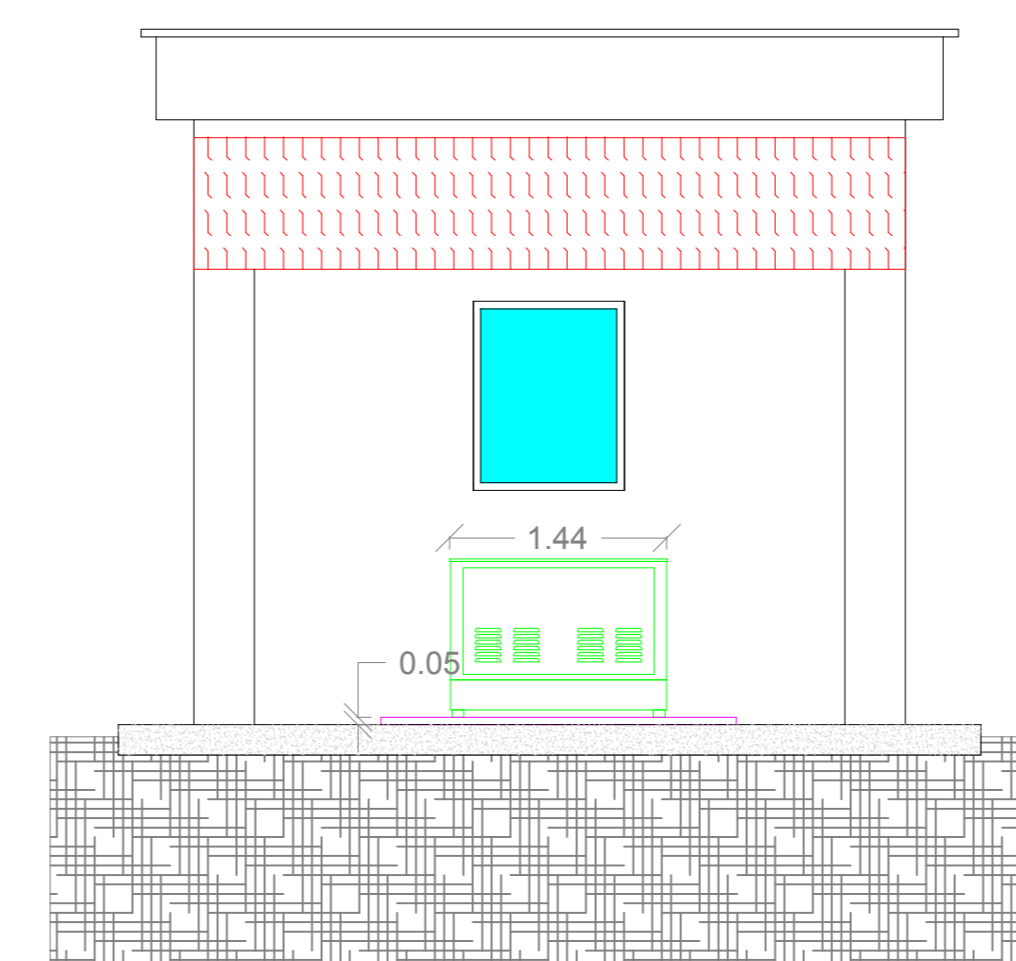
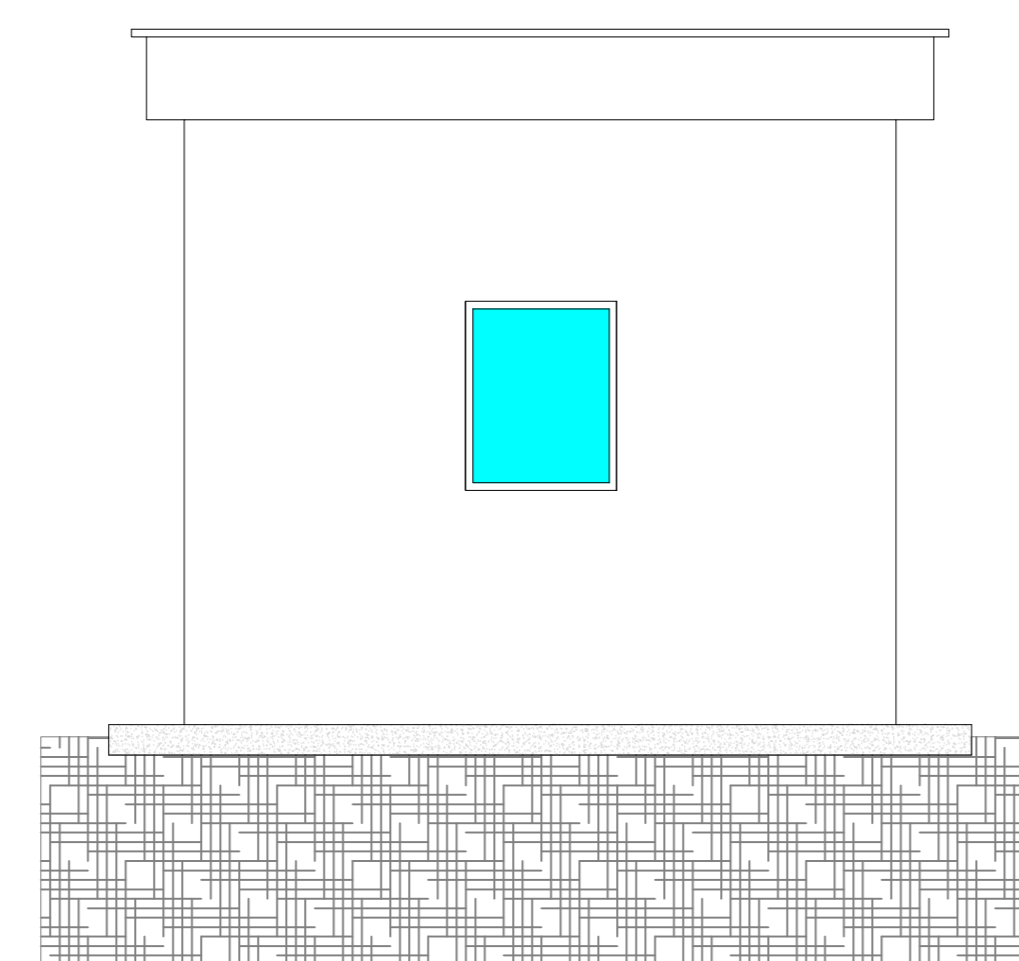
PROSPETTO ANTERIORE



PROSPETTO POSTERIORE



PROSPETTI LATERALI



REGIONE: SICILIA	PROVINCIA: PALERMO
COMUNE: CAMPOFELICE DI FITALIA	LOCALITA': C/da Cozzo d'Agnello
TIPO PROGETTO: <b>PD</b> <small>OGGETTO: Progetto per la realizzazione di un impianto agrofotovoltaico denominato "Agrofotovoltaico Campofelice" per la produzione di energia elettrica con una potenza installata di 49.694 MW, potenza di immissione di 46.000 MW e potenza del sistema di accumulo di 10 MW, per la produzione agricola di beni e servizi oltre alle opere connesse e alle infrastrutture indispensabili nell'area identificata nel comune di Campofelice di Fitalia (PA)</small>	
TAVOLA: EL 05.060	IMPIANTO: AGROFOTVOLTAICO CAMPOFELICE <small>ELABORATO: Planimetria edificio tecnologico 150-30kV</small>
PROPOSIZIONE: FRI-EL SUN	RESPONSABILE: [Firma] APPROVATO DA: [Firma]
PROGETTISTA: SUPER CORP	DIRETTORE TECNICO ARCH: FRANCESCO LAUDICIONE <small>[Firma]</small>
REV. DATA REDATTO DESCRIZIONE	<small>0</small> <small>1</small> <small>2</small> <small>3</small>
<small>IL PRESENTE DISEGNO E' INOSTRA PROPRIETA' ED E' SOTTO LA PROTEZIONE DELLA LEGGE SULLA PROPRIETA' LETTERARIA, NE E' QUANTOPIU' VIETATA LA RIPRODUZIONE E L'ORDINAZIONE A TERZI.</small>	