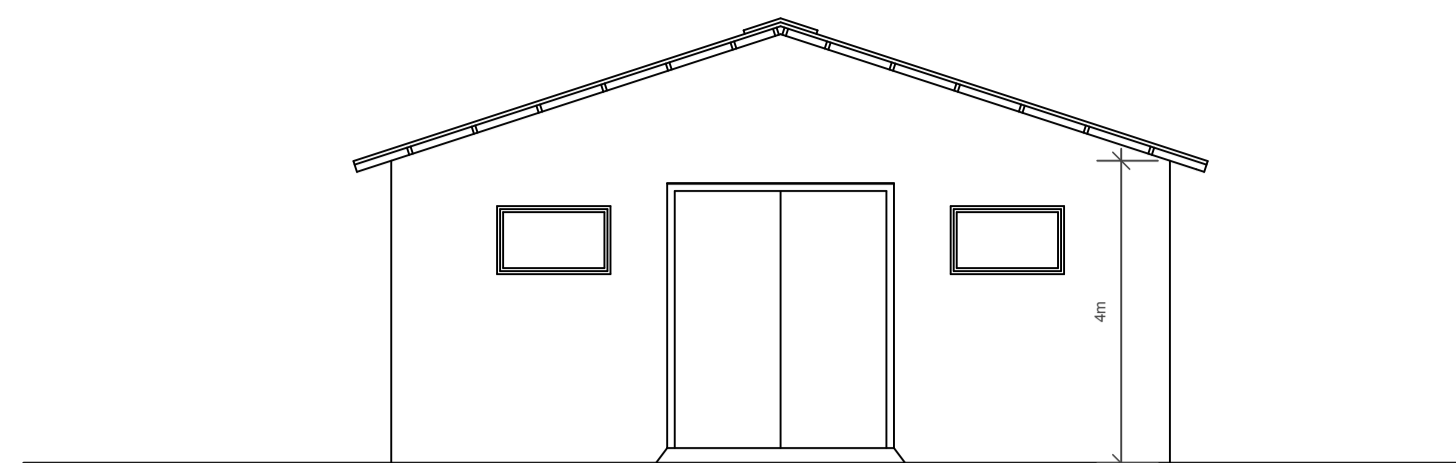
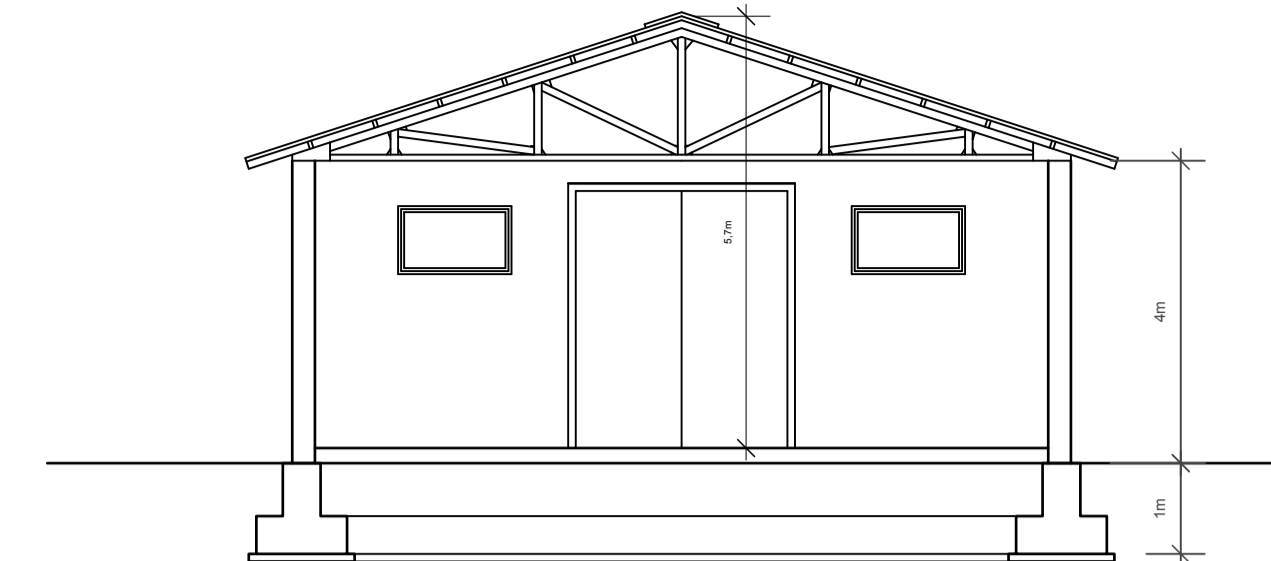


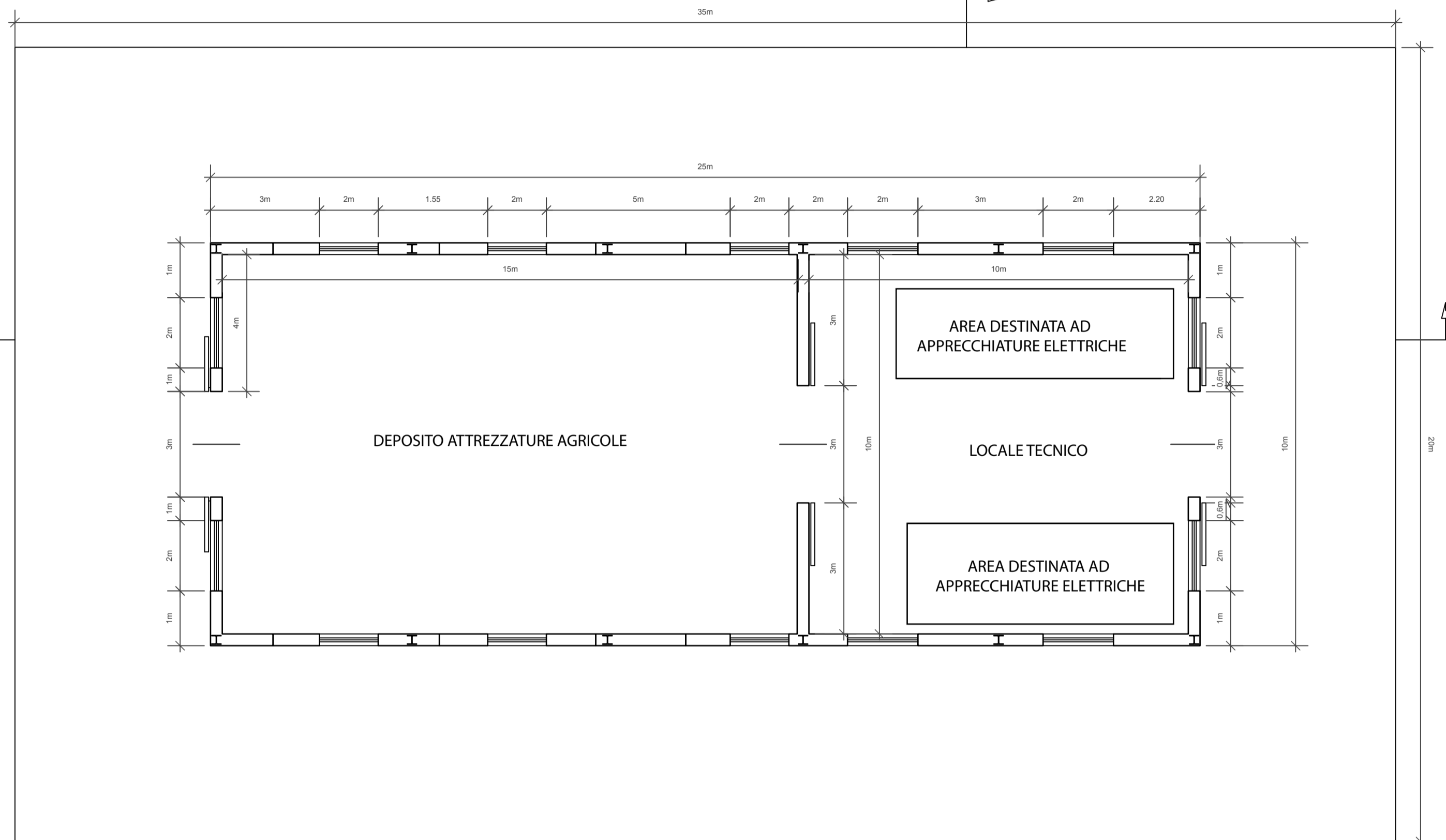
Prospetto laterale



Prospetto frontale

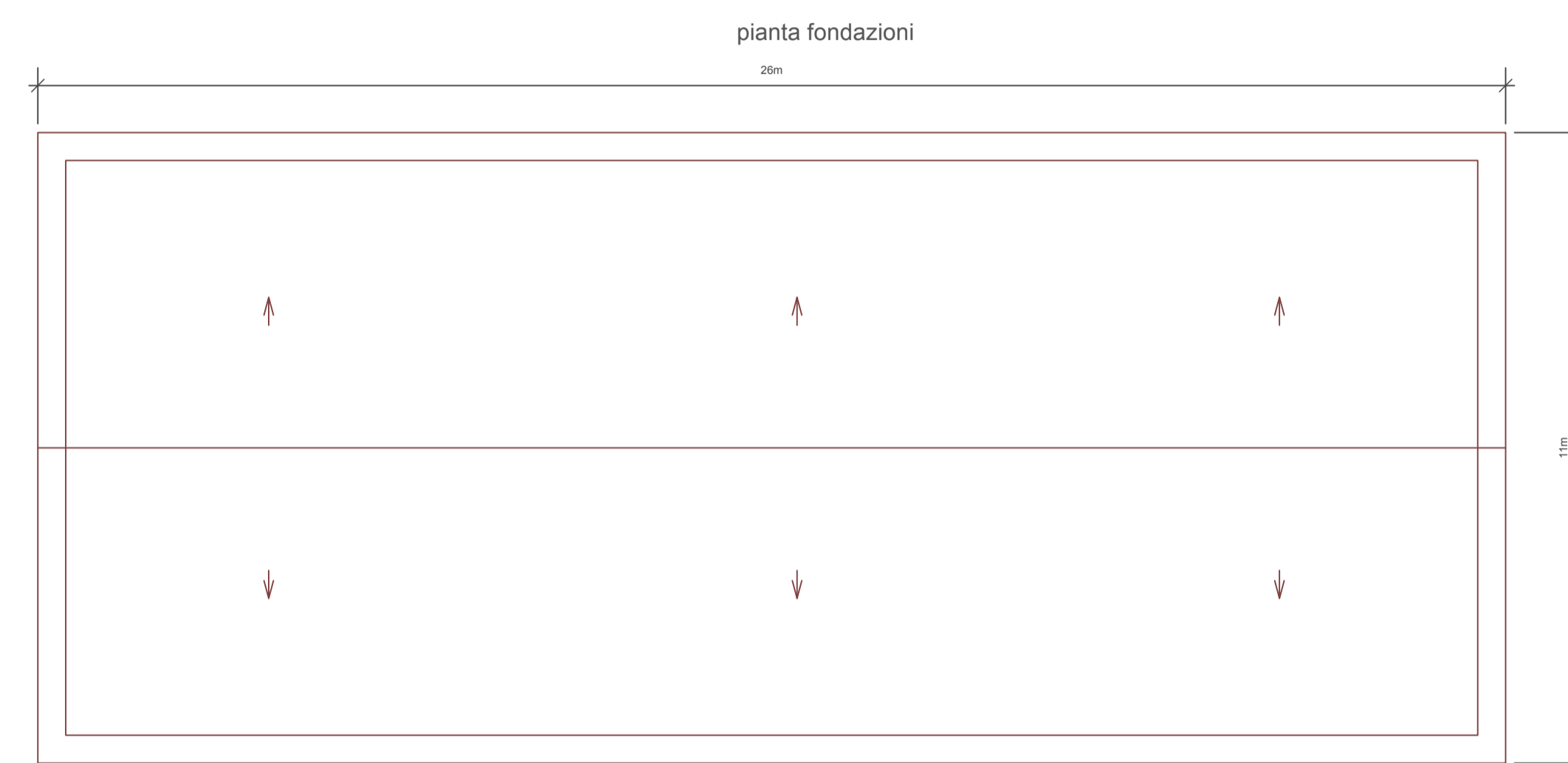


Sezione trasversale

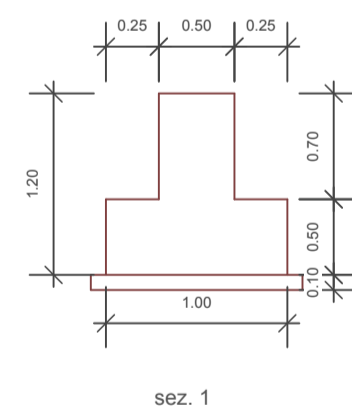
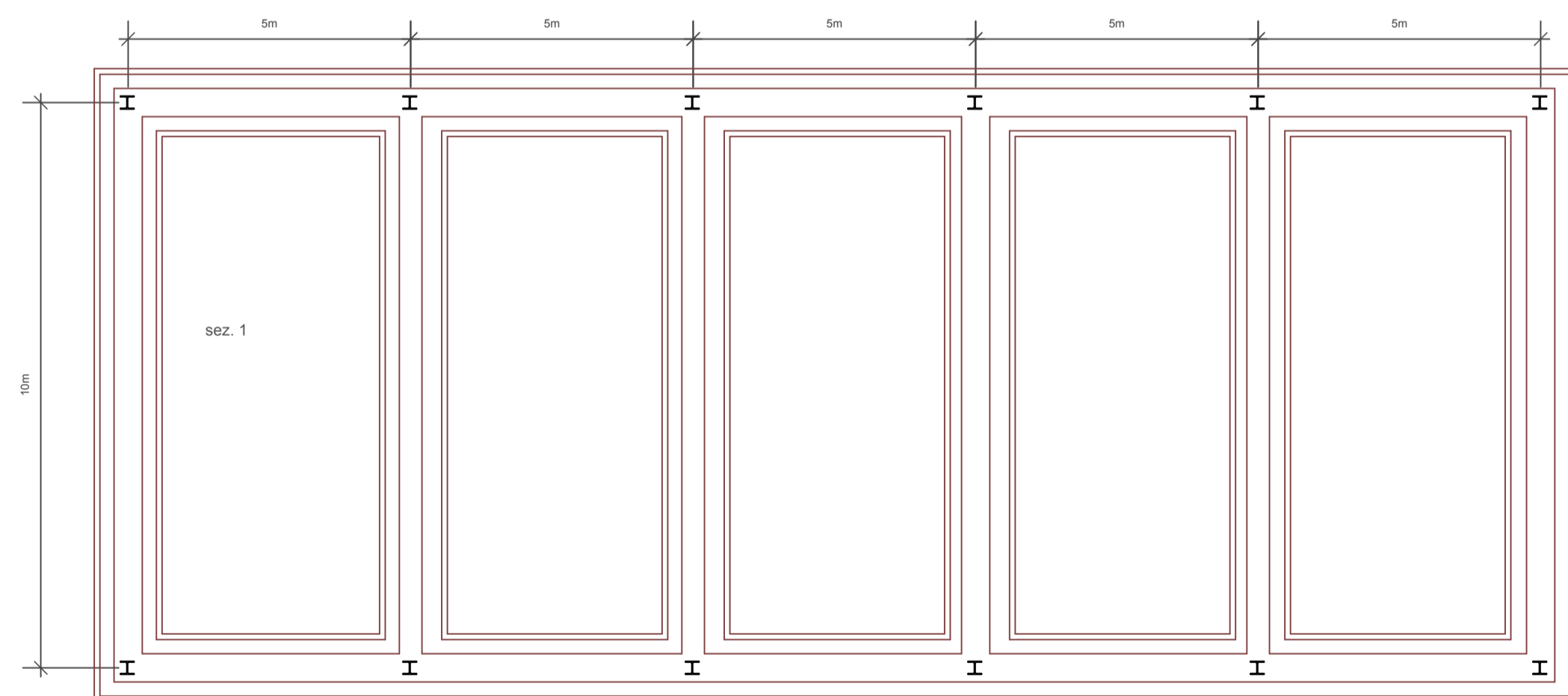


Pianta

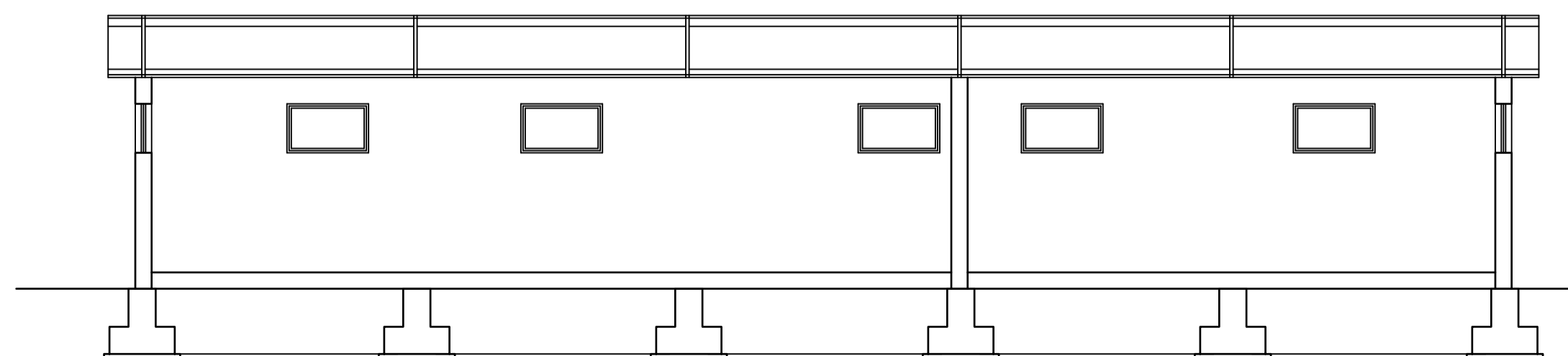
Pianta



pianta fondazioni



sez. 1



Sezione longitudinale

SCALA 1:100

REGIONE: SICILIA		PROVINCIA: PALERMO			
COMUNE: CAMPOFELICE DI FITALIA		LOCALITA': C/da Cozzo d'Agnello			
TIPO PROGETTO: PD		OGGETTO: Progetto per la realizzazione di un impianto agrovoltaiico denominato 'Agrovoltaiico Campofelice' per la produzione di energia elettrica con una potenza installata di 49.694 MW, potenza di immissione di 46.000 MW e potenza del sistema di accumulo di 10 MW, per la produzione agricola di beni e servizi oltre alle opere connesse e alle infrastrutture indispensabili nell'area identificata nel comune di Campofelice di Fitalia (PA)			
TAVOLAN: EL 05.043		IMPIANTO: AGROFOTOVOLTAICO CAMPOFELICE		1:100 SCALA	
		ELABORATO: ARCHITETTONICO CAPANNONE AGRICOLO		COD. DOC. REV.	
PROPONENTE: FRI-EL SUN		RESPONSABILE: Timbro e Firma		APPROVATO DA: Timbro e Firma	
PROGETTISTA:		DIRETTORE TECNICO: ARCH. FRANCESCO LAUDICINA			
REV. DATA REDATTO DESCRIZIONE					
<small>IL PRESENTE DISEGNO E' DI NOSTRA PROPRIETA' ED E' SOTTO LA PROTEZIONE DELLA LEGGE SULLA PROPRIETA' LETTERARIA, NE E' QUINDI VIETATA PER QUALSIASI MOTIVO LA RIPRODUZIONE E CONSEGNA A TERZI.</small>					