


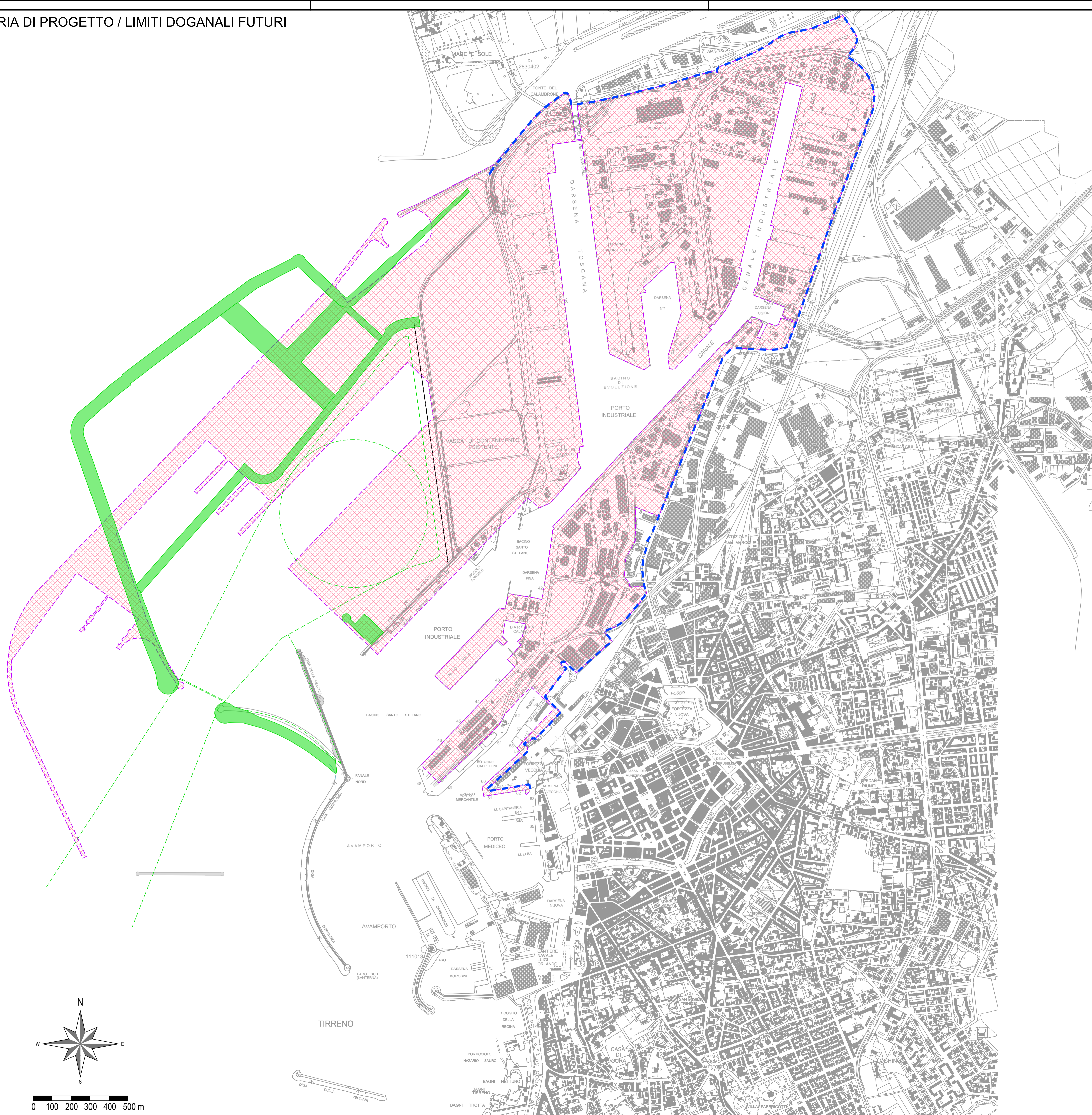


LEGENDA:

-  CIRCUITO DOGANALE
-  LIMITE SPAZIO DOGANALE
-  OPERE DI NUOVA PRIMA FASE



Autorità di Sistema Portuale del Mar Tirreno Settentrionale
Scali Rosciario, 6 - 57123 Livorno, Italia

R.U.P. D.E.C. Ing. Enrico Pribez
Ing. Irena Lotz

R.T.P.

F&M
ingegneria

30036 Mirano (VE)
Viale Bettedone, 8/10
www.fimaggiornata.com

Tel. +39 041 5785 711
Fax +39 041 4355 533
port@fom.it

Royal
HaskoningDHV

P.O. Box 1132
3800 BC Amersfoort
The Netherlands
www.royalhascoingdhv.com

Tel. +44 (0)207 222 2115
Fax +44 (0)207 222 2859
info@rdhv.com

HS
marine srl

35027 Noventa Padovana (PD)
Via Pola 56/a

Tel. +39 049 8945 087
Fax +39 049 8707 866
mail@hsmarine.com

G&T

31027 Spresiano (TV)
Via Trepolo, 8
www.gtpg.it

Tel. +39 0422 8870 31
Fax +39 0422 8895 89
info@gtpg.it

PROGETTO
PROGETTAZIONE PRELIMINARE E DEFINITIVA DELLE OPERE MARITIME DI DIFESA E DEI DRAGAGGI PREVISTI NELLA NUOVA PRIMA FASE DI ATTUAZIONE DELLA PIATTAFORMA EUROPA, COMPRESO LO STUDIO DI IMPATTO AMBIENTALE E LA VALUTAZIONE DI INCIDENZA AMBIENTALE

EMISSIONE
PROGETTO DEFINITIVO

TITOLO
A - PARTE GENERALE
Planimetria di progetto / Limiti doganali futuri

REV.	DATA	FILE	OGGETTO	DIS.	APPR.
1	20/09/20	1233_PD-A-109_1.dwg	Risorse Risorse di Incidenza su IT2005A/R/POS del 20/09/20	I. Capini	T. Tassi
2	31/10/20	1028_PD-A-109_2.dwg	Aggiornamento a seguito della caratterizzazione ambientale	I. Capini	T. Tassi
3					
4					
5					

ELABORATO N. **A109**

DATA	SCALA	FILE	J.N.
04/09/2020	1:10000	1233_PD-A-109_0.dwg	1233/19
PROGETTO	DISEGNO	VERIFICA	APPROVAZIONE
L. Masiero	I. Cagnin	L. Masiero	T. Tassi