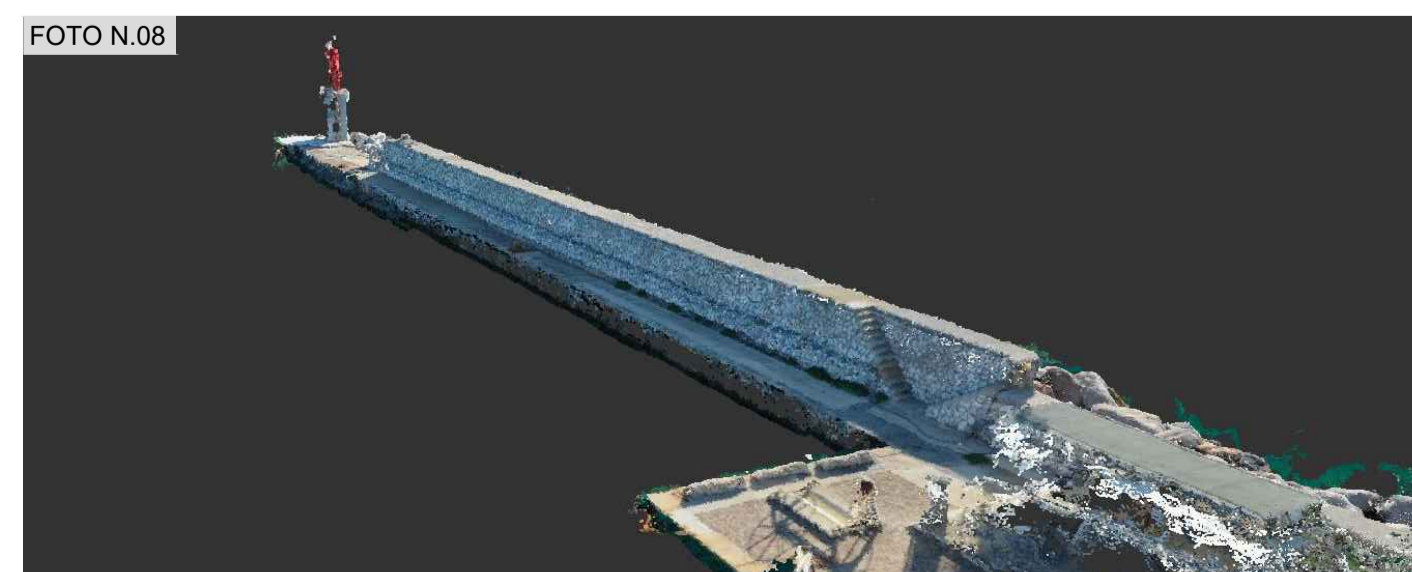
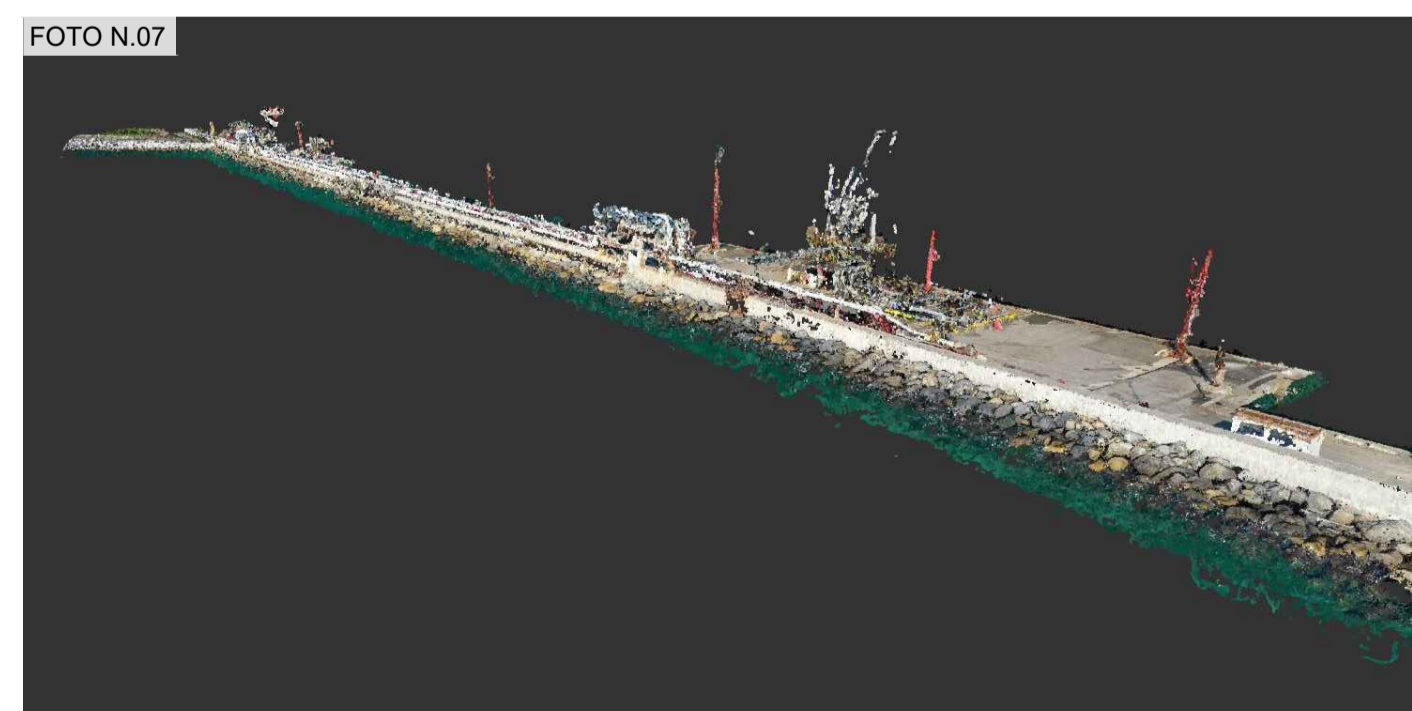
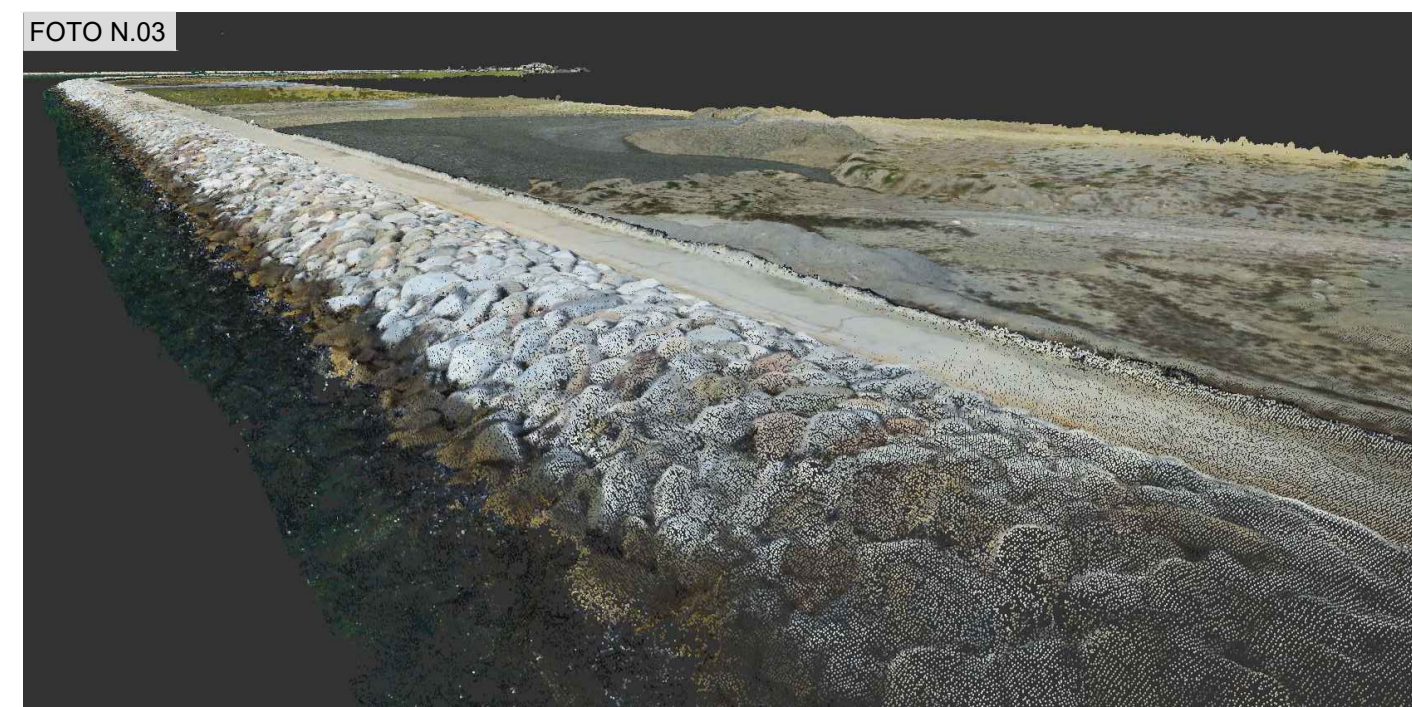
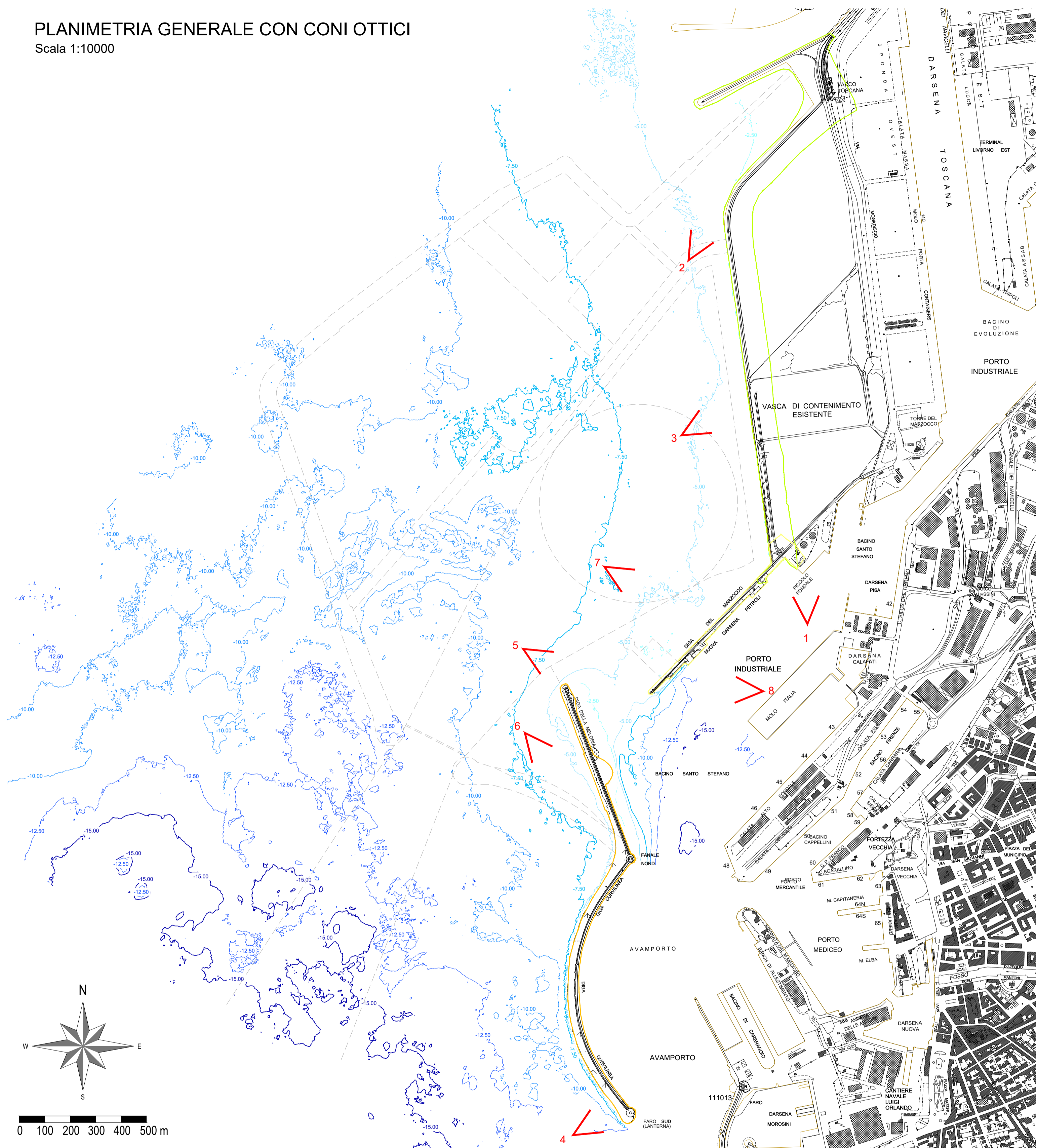







# PLANIMETRIA GENERALE CON CONI OTTICI

Scala 1:10000



## LEGENDA

-  RILIEVO DIGA CURVILINEA E DIGA DELLA MELORIA
-  RILIEVO AREA ENI (DIGA DEL MARZOCCO)
-  RILIEVO AREA VASCHE DI COLMATA ESISTENTI
-  PROIEZIONE LAVORI
-  CONI OTTICI

Autorità di Sistema Portuale del Mar Tirreno Settentrionale  
Scali Rosciario, 6 - 57123 Livorno, Italia

R.U.P. Ing. Enrico Pribaz  
D.E.C. Ing. Ilana Lotz

R.T.P.

**F&M**  
ingegneria

30036 Mirano (VE)  
Viale Bettedero, 8/10  
www.fim-ingegneria.com

Tel. +39 041 5785 711  
Fax +39 041 4355 533  
port@fom.it

**Royal**  
HackingDHV

P.O. Box 1132  
3800 BC Amersfoort  
The Netherlands  
www.royal-hackingdhv.com

Tel. +44 (0)207 222 2115  
Fax +44 (0)207 222 2859  
info@rhv.com

**HS**  
marine srl

35027 Noventa Padovana (PD)  
Via Panà 56/a

Tel. +39 049 8945 087  
Fax +39 049 8707 866  
mail@hsmarine.com

**G&T**

31027 Spresiano (TV)  
Via Tiripeto, 8  
www.gigpa.it

Tel. +39 0422 8870 31  
Fax +39 0422 8895 89  
info@gigpa.it

PROGETTO  
**PROGETTAZIONE PRELIMINARE E DEFINITIVA DELLE OPERE MARITTIME DI DIFESA E DEI DRAGAGGI PREVISTI NELLA NUOVA PRIMA FASE DI ATTUAZIONE DELLA PIATTAFORMA EUROPA, COMPRESO LO STUDIO DI IMPATTO AMBIENTALE E LA VALUTAZIONE DI INCIDENZA AMBIENTALE**

EMISSIONE  
**PROGETTO DEFINITIVO**

TITOLO  
**E - OPERE DI PROGETTO**  
Documentazione fotografica

REV.	DATA	FILE	OGGETTO	DIS.	APPR.
1	31/05/2021	1233_PD-E-102_1.dwg	Riscontro Rapporto di Incidenza no. 17/2005/AR/07 del 18/05/2021	I. Cagnin	T. Tassi
2	31/11/2022	1233_PD-E-102_2.dwg	Aggiornamento a seguito della caratterizzazione ambientale	I. Cagnin	T. Tassi
3					
4					
5					

ELABORATO N. **E102**

DATA:	SCALA:	FILE:	J.N.
29/06/2020	1:10000	1233_PD-E-102_0.dwg	1233/19
PROGETTO	DISEGNO	VERIFICA	APPROVAZIONE
L. Masiero	I. Cagnin	L. Masiero	T. Tassi