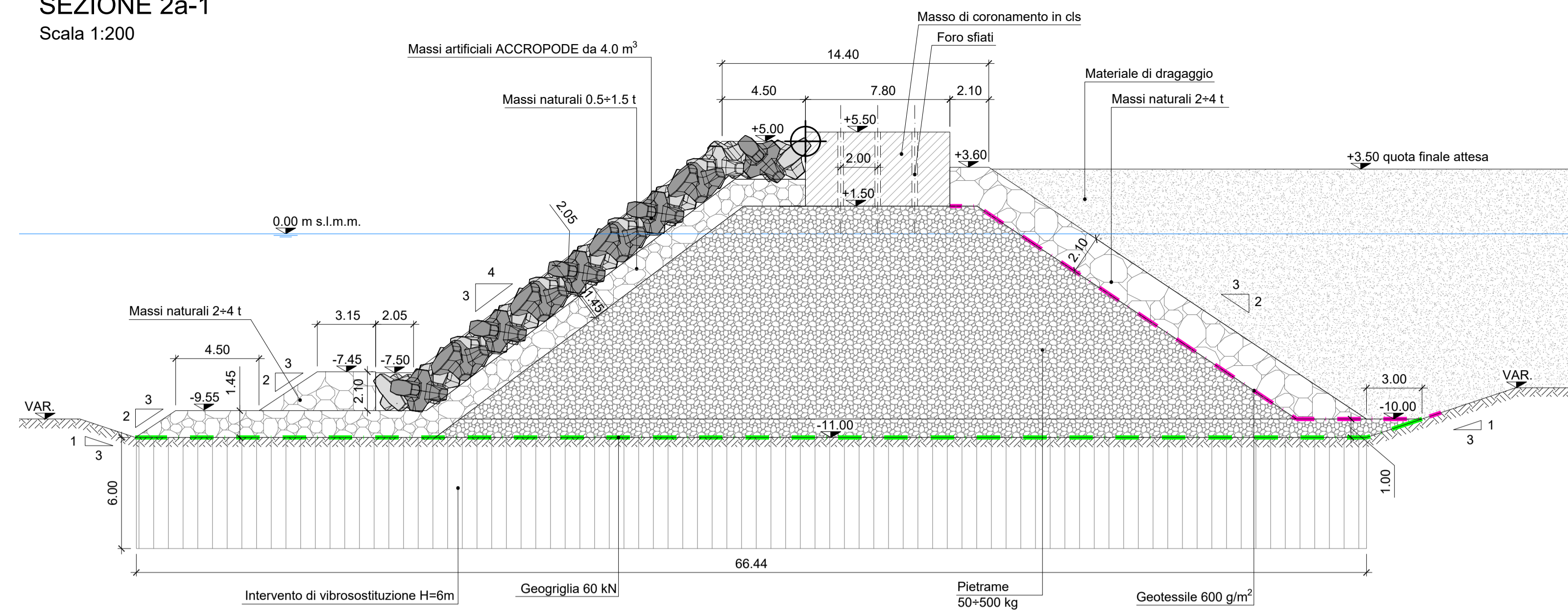
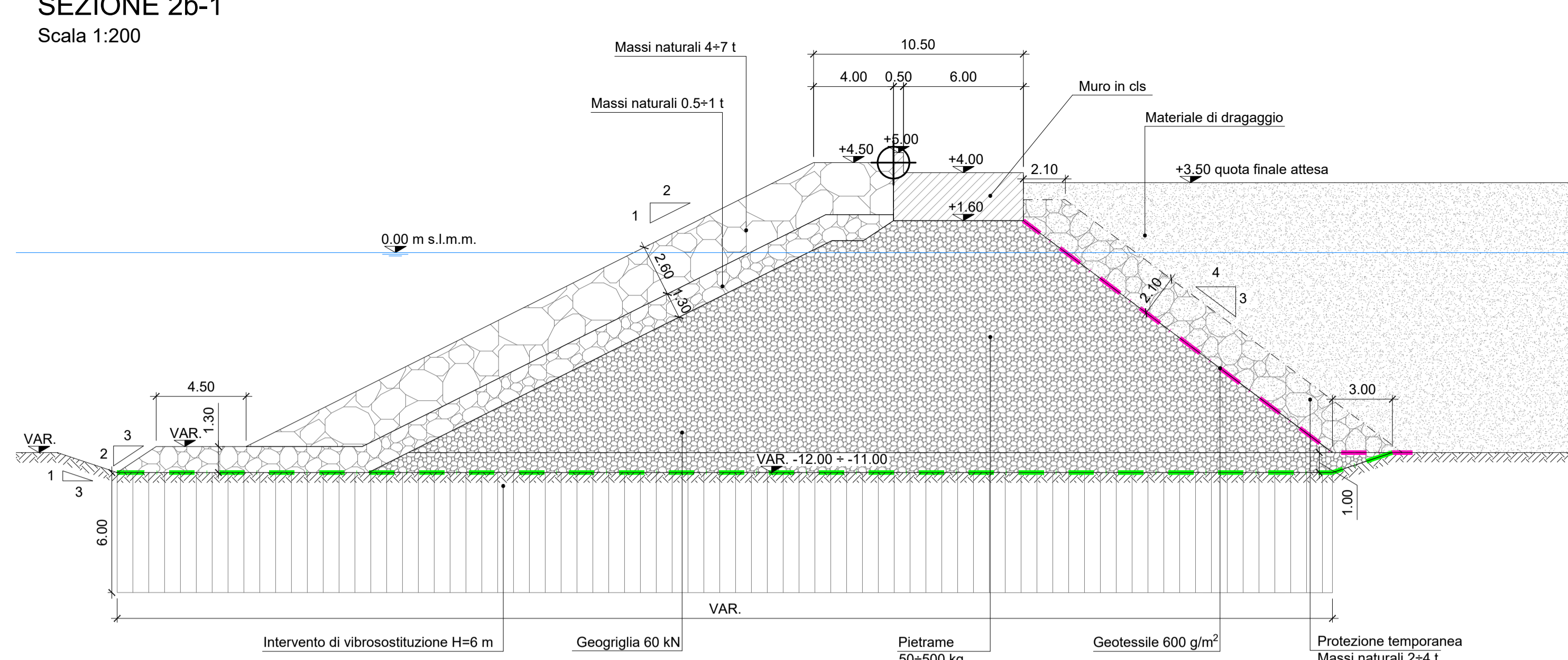


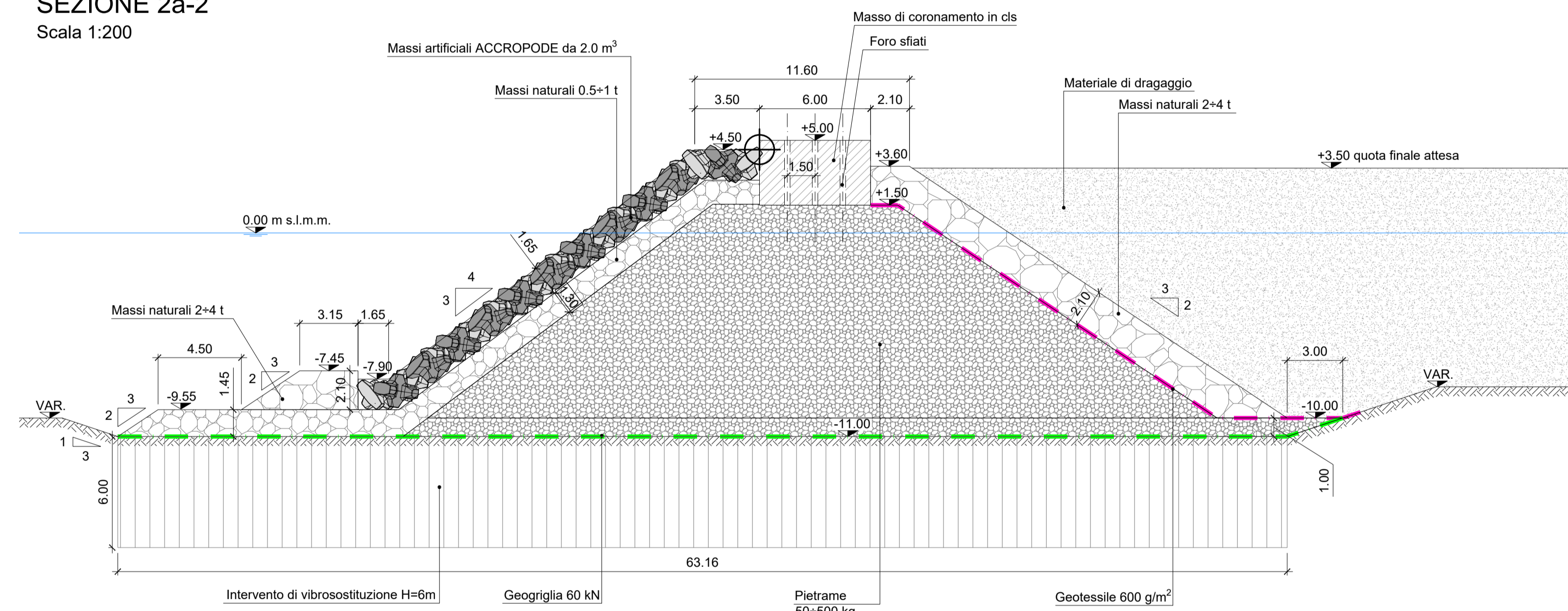
SEZIONE 2a-1
Scala 1:200



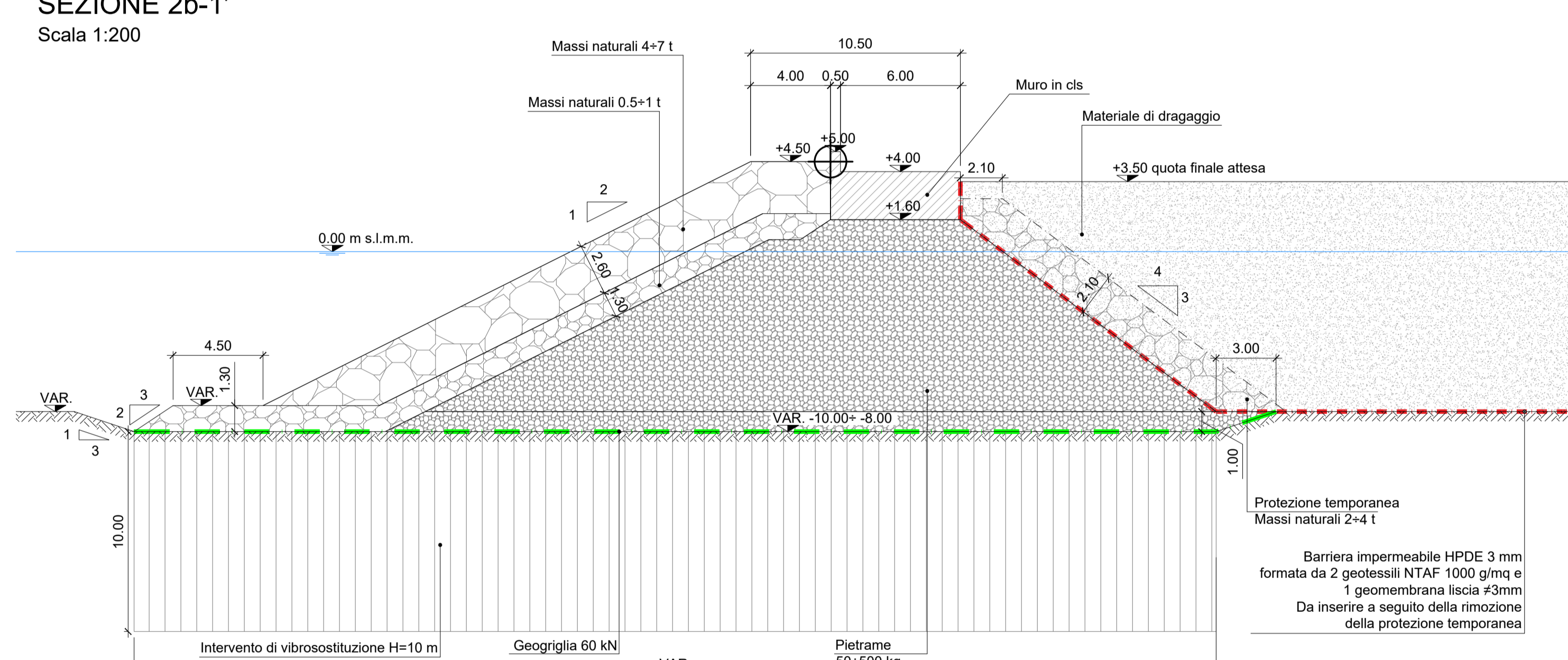
SEZIONE 2b-1
Scala 1:200



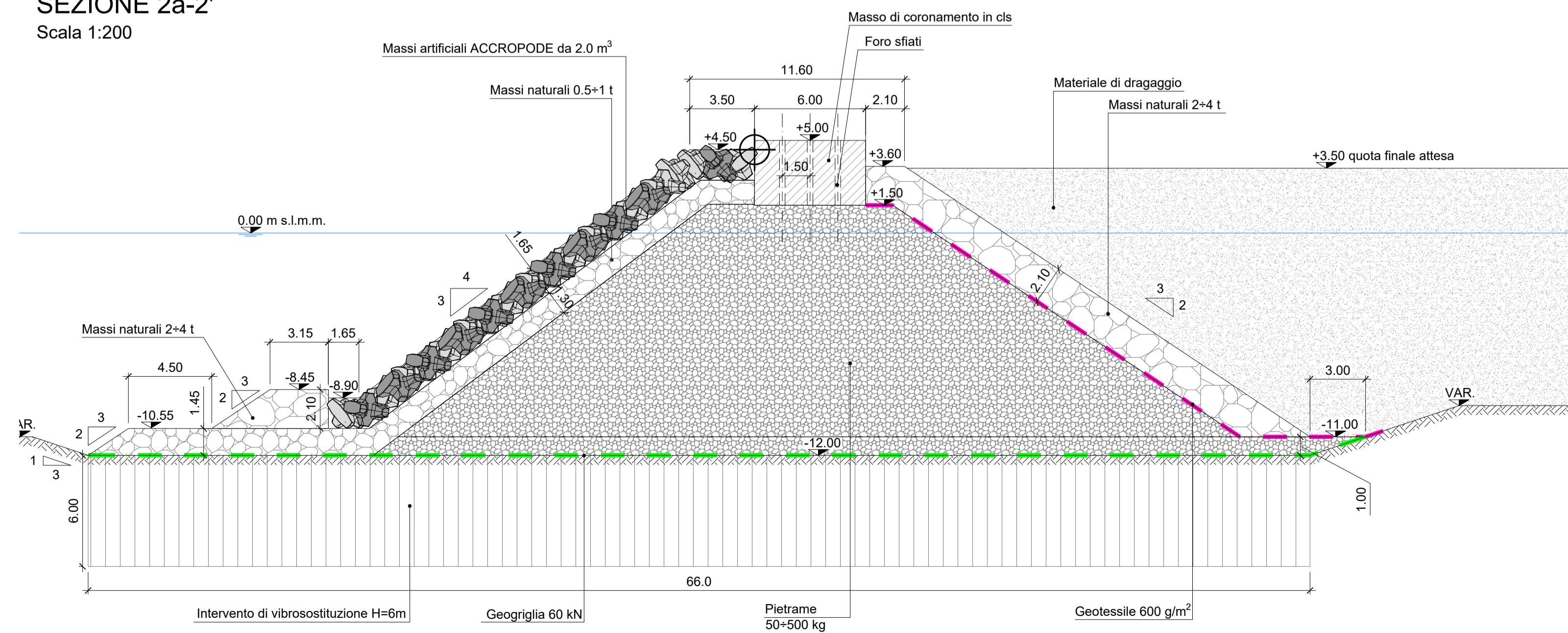
SEZIONE 2a-2
Scala 1:200



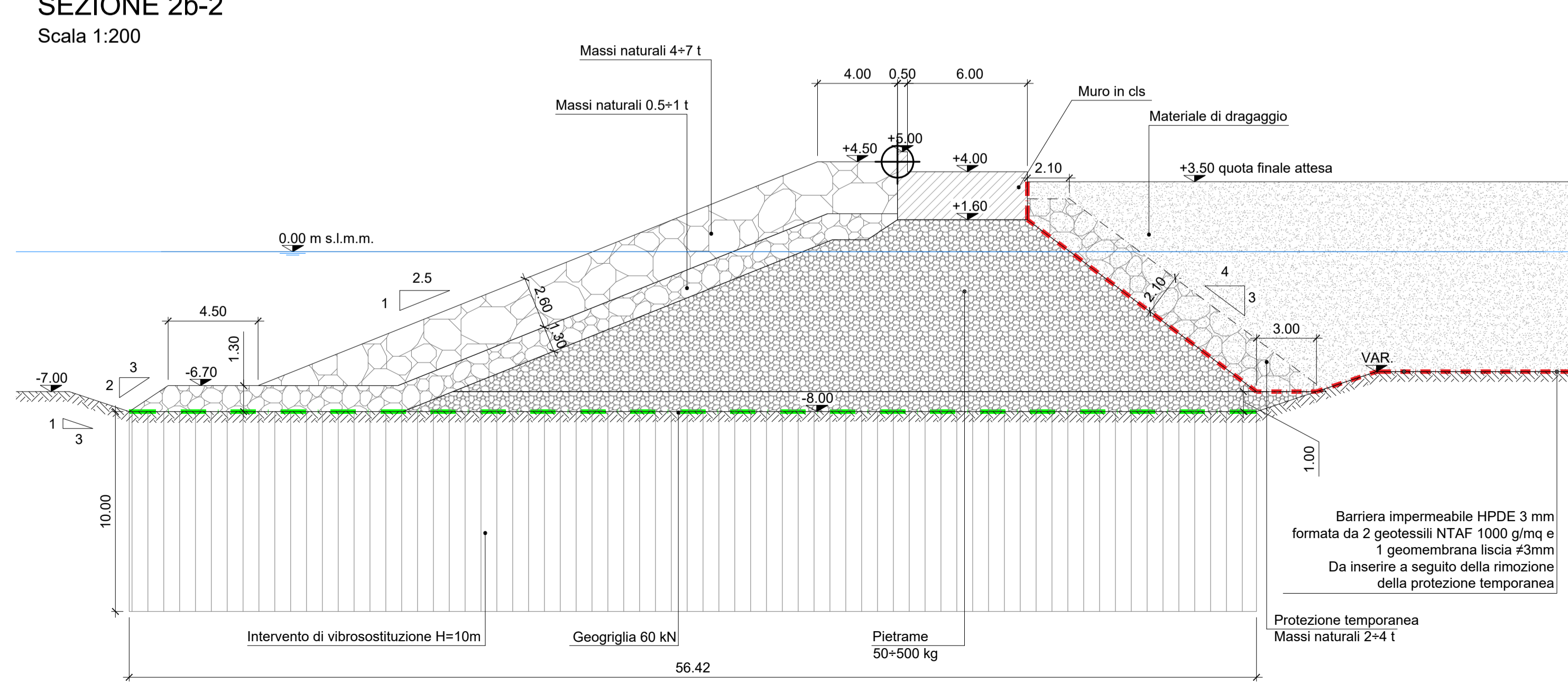
SEZIONE 2b-1'
Scala 1:200



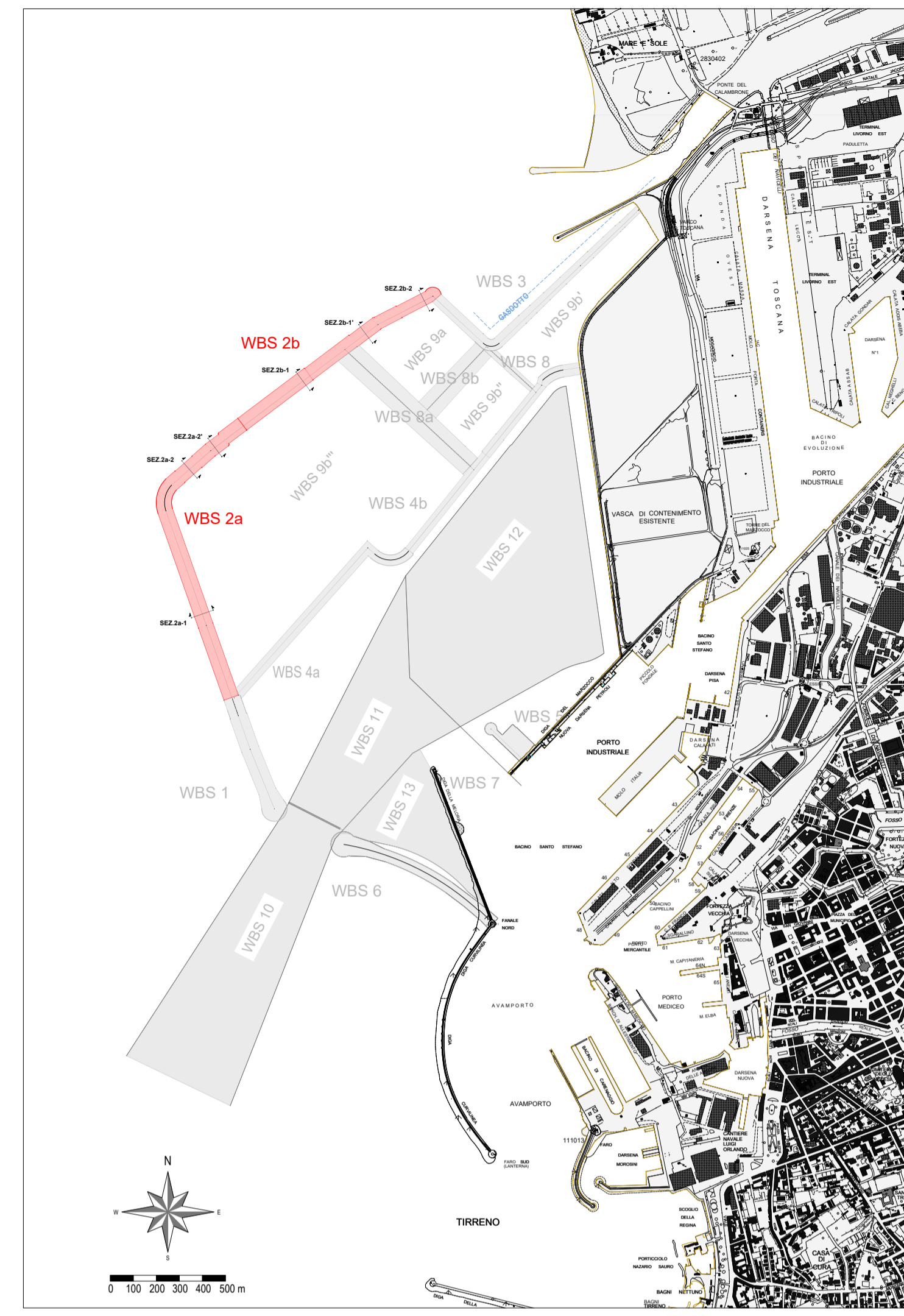
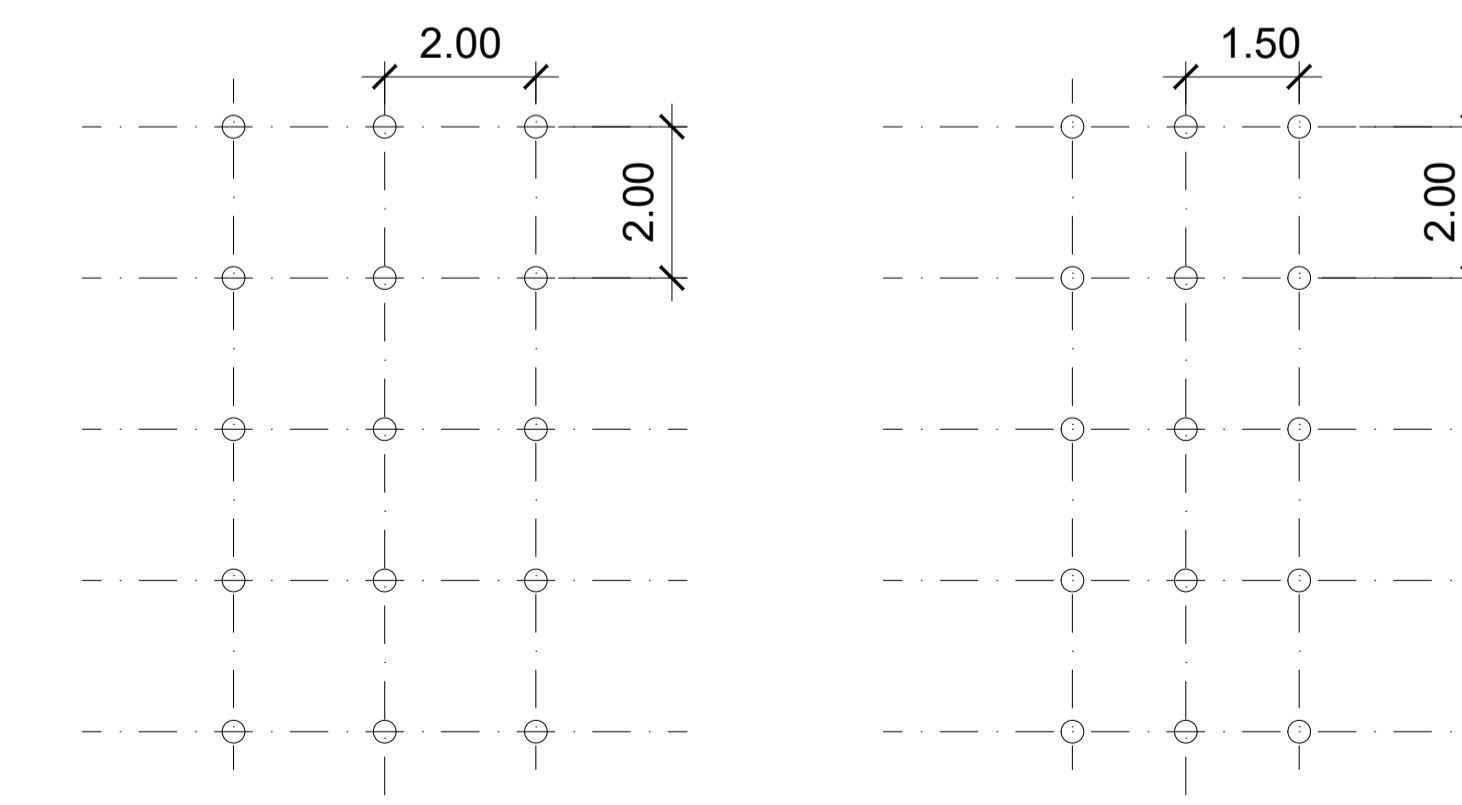
SEZIONE 2a-2'
Scala 1:200



SEZIONE 2b-2
Scala 1:200



DETTAGLIO PLANIMETRIA SFIATI
Scala 1:100



Autore di Sistema Portuale del Mar Tirreno Settentrionale
 Scali Rosignano, 6 - 57123 Livorno, Italia
 R.U.P. Ing. Enrico Pinazzi
 D.E.C. Ing. Marco Cusi

R.T.P.
FOM
 ingegneria
 20055 Milano (VE)
 Viale Belfiore, 81/50
 www.fom-ingegneria.com
 Tel. +39 041 5785 711
 Fax +39 041 4851 633
 port@fom-ingegneria.com

ROYAL
 ConsultingDir
 P.O. Box 1152
 3000 AC Amsterdam
 The Netherlands
 www.royalconsultingdir.com
 Tel. +44 (0)207 222 2115
 Fax +44 (0)207 222 9999
 info@royal.com

IHS
 marine srl
 30027 Nuvoletta Padovana (PD)
 Via Prato, 5/6a
 Tel. +39 049 846 057
 Fax +39 049 817 602
 mail@ihsmarine.com

G&T
 31027 Silemarino (TV)
 Via Trapani, 6
 www.gtg.it
 Tel. +39 0422 8895 51
 Fax +39 0422 8895 59
 info@gtg.it

PROGETTO
PROGETTAZIONE PRELIMINARE E DEFINITIVA DELLE OPERE MARITTIME DI DIFESA E DEI DRAGAGGI PREVISTI NELLA NUOVA PRIMA FASE DI ATTUAZIONE DELLA PIATTAFORMA EUROPEA, COMPRESO LO STUDIO DI IMPATTO AMBIENTALE E LA VALUTAZIONE DI INCIDENZA AMBIENTALE

EMMISSIONE
PROGETTO DEFINITIVO

TITOLO
E - OPERE DI PROGETTO
 WBS 2 - Scivoli Apogoniche

REV.	DATA	FILE	OGGETTO	DIS.	APPR.
1	15/03/2023	100_PFE_100_100_100	Revisione Progetto di Impianto - FASE PRELIMINARE	L. Casini	T. Tassi
2	08/04/2023	100_PFE_100_100_100	Revisione Progetto di Impianto - FASE PRELIMINARE	L. Casini	T. Tassi
3	21/04/2023	100_PFE_100_100_100	Revisione Progetto di Impianto - FASE PRELIMINARE	L. Casini	T. Tassi
4	11/05/2023	100_PFE_100_100_100	Aggiornamento a seguito della consultazione istruzione	L. Casini	T. Tassi
5					

ELABORATO N.
E126

DATA	SCALA	FILE	Z.N.
04/05/2023	1:100 - 1:200	123_PFE-126_0.mxd	123/P18
PROGETTO	DISEGNO	VERIFICA	APPROVAZIONE
L. Masiero	L. Caprin	L. Masiero	T. Tassi