

Rilievo Planoaltimetrico - WBS

5

Scale 1 : 2000

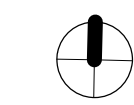
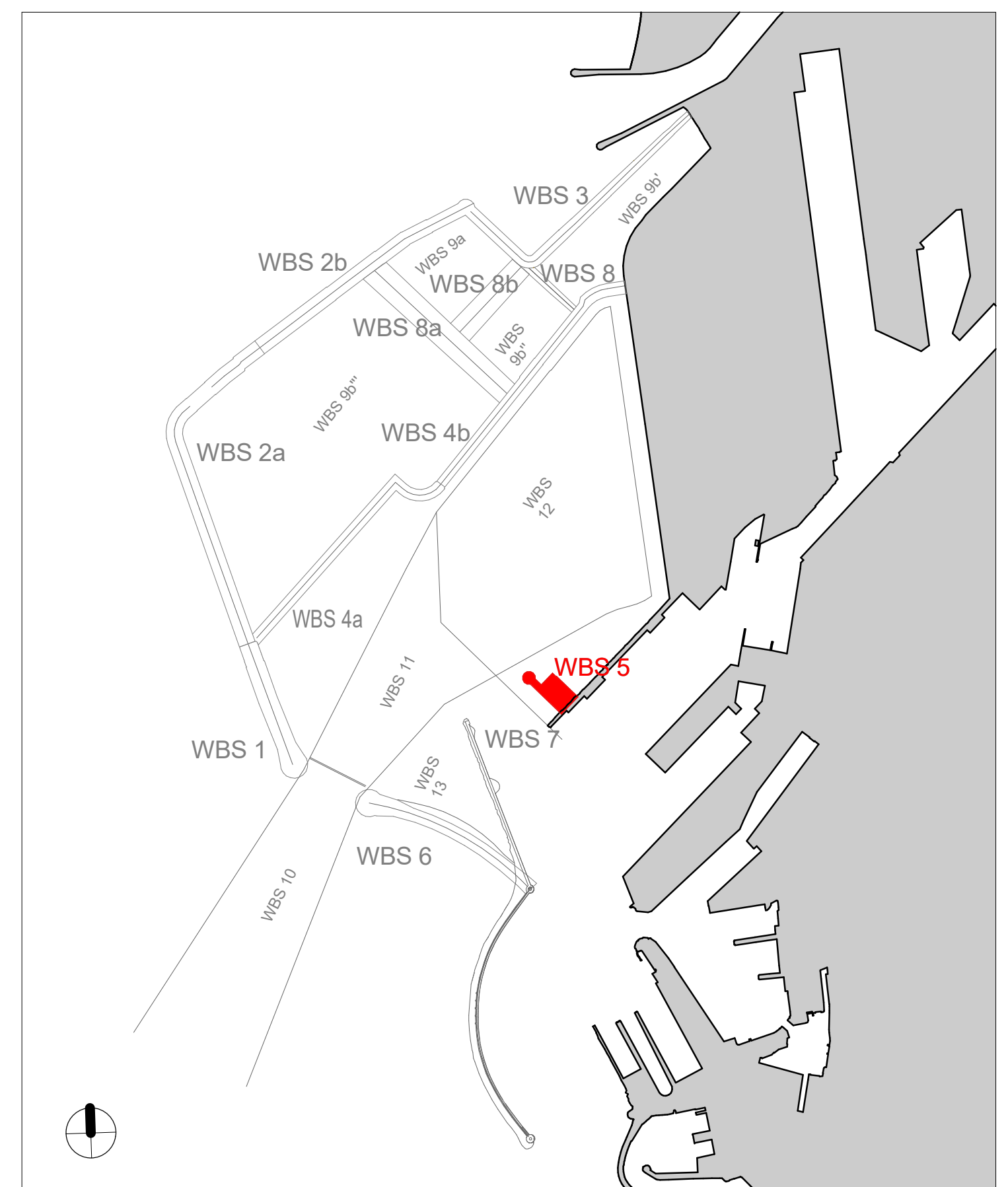
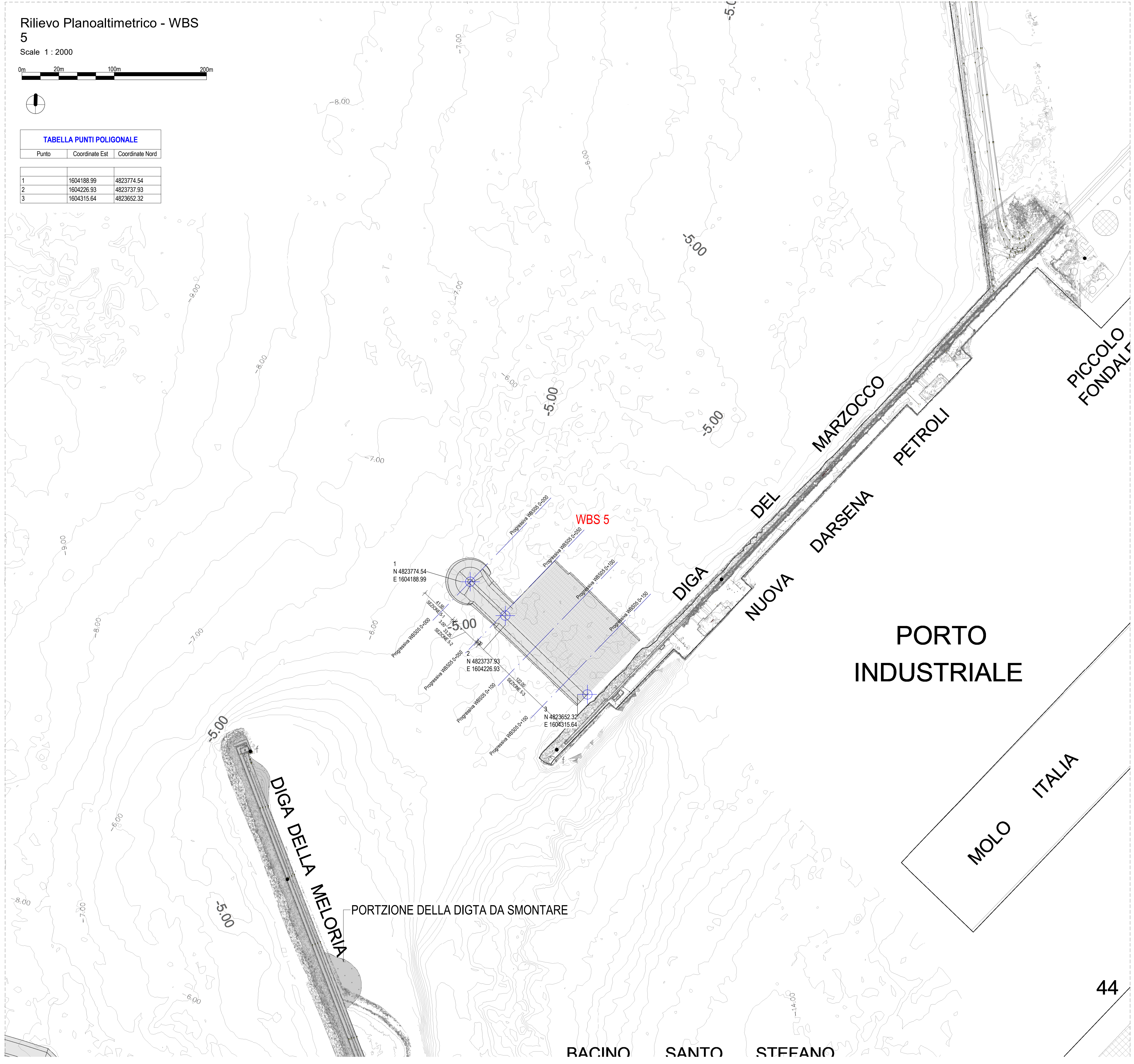


TABELLA PUNTI POLIGONALE

Punto	Coordinate Est	Coordinate Nord
1	1604188.99	4823774.54
2	1604226.93	4823737.93
3	1604315.64	4823652.32



LEGENDA

■ - WBS 5 - LARGHEZZA PIEDE D'OPERA

NOTE

- Sistema di riferimento: Gauss Boaga zona 1 (Fuso Ovest) - EPSG 3033
- Tutte le quote altimetriche sono riferite al l.m.m.

Autorità di Sistema Portuale del Mar Tirreno Settentrionale
 Scali Rosciario, 6 - 57123 Livorno, Italia
 R.U.P. ing. Enrico Pribaz
 D.E.C. ing. Iario Lotti

- R.T.P.
- 30035 Mirano (VE)
 Viale Balvedera, 8/10
 www.fim-ingegneria.com
 Tel. +39 041 5785 711
 Fax +39 041 4355 933
 port@fimo.com
 - P.O. Box 1132
 3800 RC Amersfoort
 The Netherlands
 www.royalhaskoningdhv.com
 Tel. +44 (0)207 222 2115
 Fax +44 (0)207 222 2659
 info@rhdhv.com
 - 35027 Noventa Padovana (PD)
 Via Parca 26/a
 Tel. +39 049 8845 087
 Fax +39 049 8707 868
 mail@hsmarine.srl.com
 - 31027 Spresiano (TV)
 Via Trepole, 8
 www.giganet.it
 Tel. +39 0422 8870 31
 Fax +39 0422 8895 89
 info@giganet.it

PROGETTO
 PROGETTAZIONE PRELIMINARE E DEFINITIVA DELLE OPERE MARITTIME DI DIFESA E DEI DRAGAGGI PREVISTI NELLA NUOVA PRIMA FASE DI ATTUAZIONE DELLA PIATTAFORMA EUROPA, COMPRESO LO STUDIO DI IMPATTO AMBIENTALE E LA VALUTAZIONE DI INCIDENZA AMBIENTALE

EMISSIONE
 PROGETTO DEFINITIVO

TITOLO
 E-OPERE DI PROGETTO
 WBS 5 - Rilievo planoaltimetrico

REV.	DATA	FILE	OGGETTO	DIS.	APPR.
1	30/07/2021	1233_PD_E139_1.dwg	Ricerche Report di Inquadro n. 02200006-POS-01	A. Baldo	T. Tassi
2	31/05/2022	1233_PD_E139_2.dwg	Aggiornamento a seguito della certificazione ambientale	A. Baldo	T. Tassi

ELABORATO N. **E139**

DATA: 04/09/2020	SCALA: As indicated	FILE: 1233_PD_E139_0.dwg	J.N. 1233/19
PROGETTO: L.Masero	DISEGNO: I.Cagnin	VERIFICA: L.Masero	APPROVAZIONE: T.Tassi