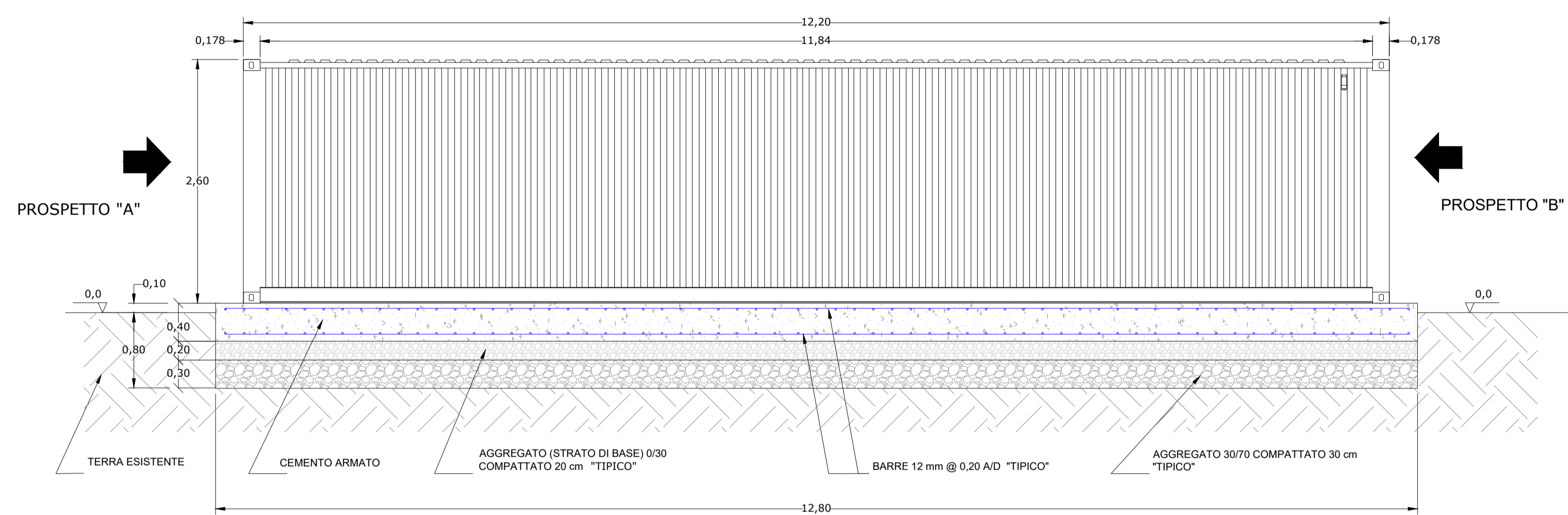
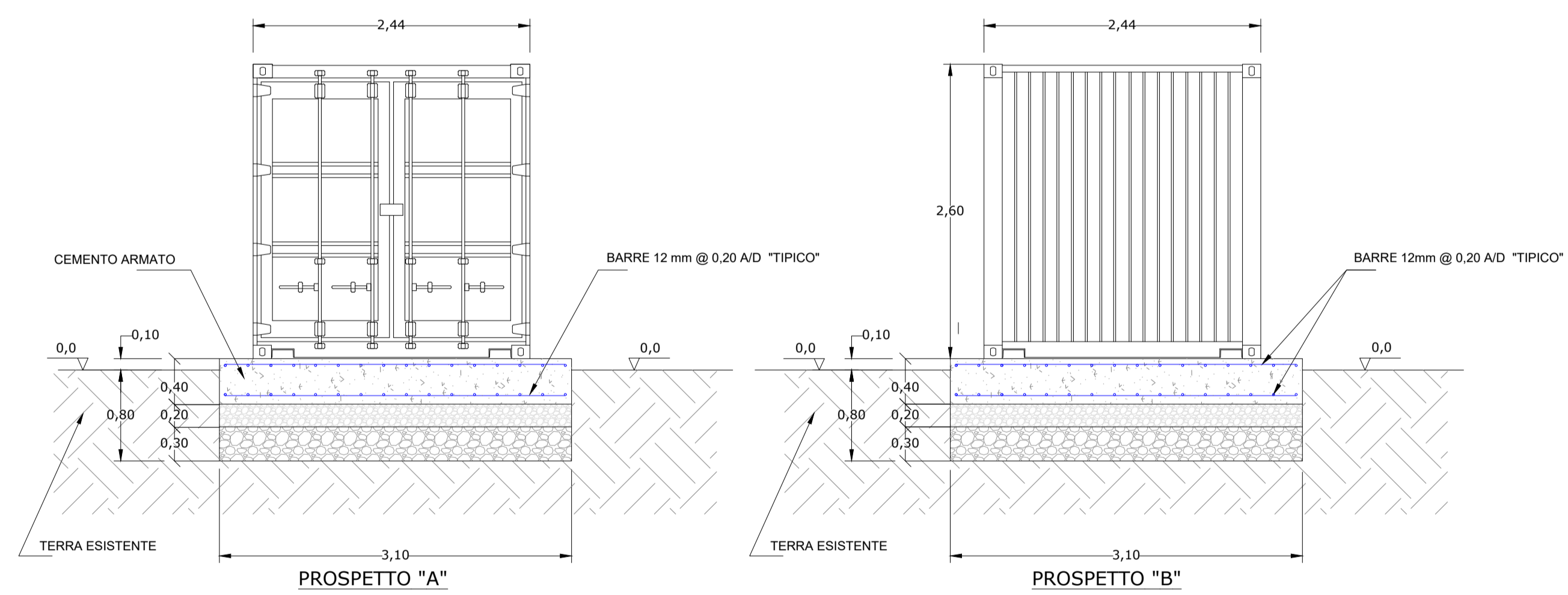


CABINA STOCCAGGIO MATERIALE (VISTA IN PIANTA)

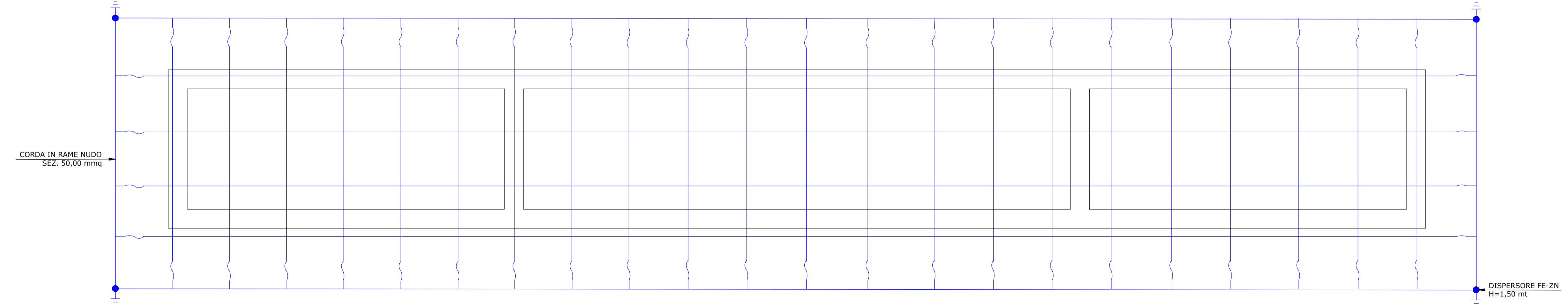


CABINA STOCCAGGIO MATERIALE (PROSPETTO)



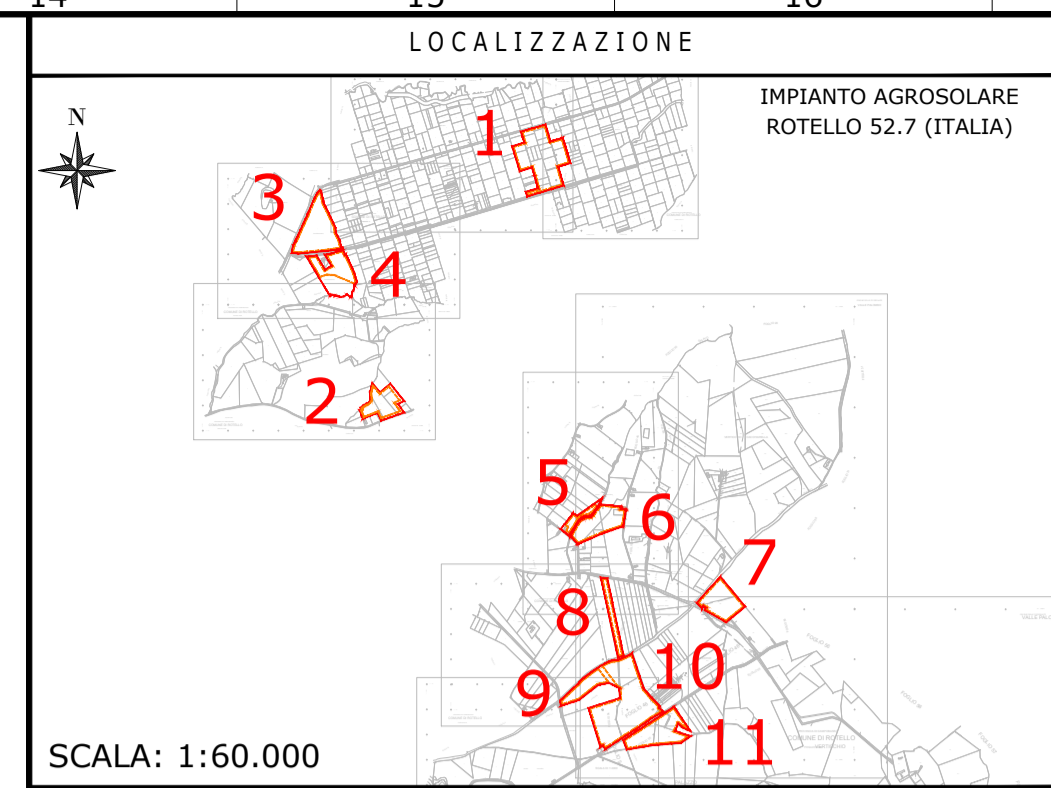
PROSPETTO "A"

PROSPETTO "B"



DETTAGLIO MAGLIA DI TERRA DI CABINA NON IN SCALA

IMPIANTO AGROSOLARE ROTELLO 52.7
CABINA STOCCAGGIO MATERIALE
DIMENSIONI IN m / SCALA 1:40



SCALA: 1:60.000

PROGETTISTI
Coordinamento tecnico di progetto
Ingegnere
Michele Di stefano
(per NRG Plus Italia S.r.l.)
mdistefano@nrgplus.global

Responsabile tecnico
Ingegnere
Maurizio De Donno
(per NRG Plus Italia S.r.l.)
mdedonno@nrgplus.global

1. TUTTE LE MISURE SONO IN METRI, A MENO CHE NON SIANO INDICATE ALTRE UNITÀ DI MISURA.

DISEGNI / DOCUMENTI DI RIFERIMENTO

ITEM	CODICE DI DOCUMENTO	DESCRIZIONE
1		
2		
3		
4		
5		
6		

LEGENDA

	LIMITE LOTTO
	PV AREA
	IDENTIFICAZIONE AREA MODULI FOTOVOLTAICI

REV	DATA	DESCRIZIONE	PREP.	DISEG.	VERIF.	APPR.
0	18/03/22	EMISSIONE FINALE	H.M	F.C	R.V	M.DD
C	15/03/22	COMMENTI INCORPORATI	H.M	F.C	R.V	M.DD
B	10/03/22	COMMENTI INCORPORATI	H.M	G.C	R.V	M.DD
A	24/02/22	EMISSIONE INIZIALE	L.A	G.C	R.V	M.DD

DSIT1
DS ITALIA 1 SRL

IL PROMOTORE:
DS ITALIA 1 S.R.L.
C.F e P.IVA: 15926361005 - REA RM: 1623586
Via del Plebiscito, 112 - 00186 Roma (RM)
PEC: dsitalia1srl@legalmail.it
Codice Cliente:

PROGETTO: **IMPIANTO AGROSOLARE ROTELLO 52.7**
DOCUMENTI: **CABINA STOCCAGGIO MATERIALE**

LOCALIZZAZIONE	INFORMAZIONE DI PROGETTO	FASE				
CITTA': ROTELLO PROVINCIA: CAMPOBASSO REGIONE: MOLISE	SORGENTE: SOLARE PAC(MW): 45,14 PDC(MWp): 52,7	PERMESSI				
COORDINATE						
LAT: 505107,16 m E LONG: 4624240,81 m N ALT(m): 210	N.PAN: 78,660 P.PAN(Wp): 670 STRU: Tracker	N.INV: 274 P.INV(KW/KVA): 204/215 INCL: ± 50°				
NOME		REGISTRAZIONE				
FIRMA		DATA				
PREPARATO		18/03/22				
DISEGNATO		18/03/22				
VERIFICATO		18/03/22				
APPROVATO		18/03/22				
TAVOLA NO	SCALA	IMPIANTO	D. T. S. DOC.	REV.	FASE	EMI.
1 DI 1	1:40	IT21R3	ITC518	R0	IPR1	