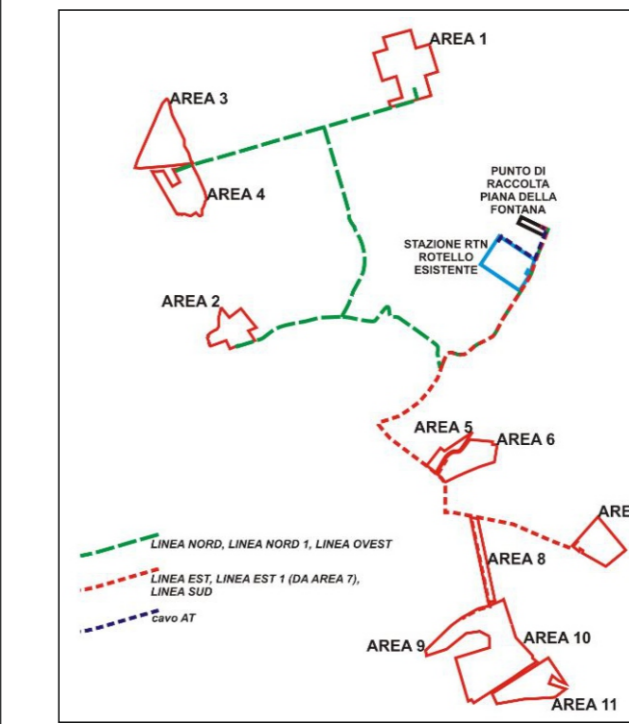
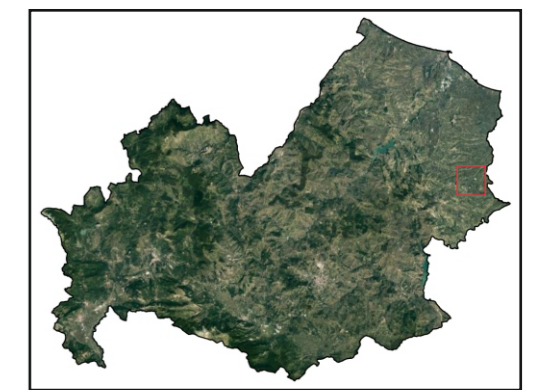


## LEGENDA



- Strade Provinciali e Comunali
- Centri urbani - Limiti ISTAT

- Limite ISTAT Regioni
- Limite ISTAT Comuni
- Recinzione Impianto Fotovoltaico



Sfondo Immagine OSM

**DSIT1**  
DS ITALIA 1 SRL

DS ITALIA 1 S.R.L.  
Via del Plebiscito 112,  
00186 Roma (RM)  
P. IVA - 15926361005  
dsitalia1srl@legalmail.it

REGIONE	MOLISE
PROVINCIA	CAMPOBASSO
COMUNI	ROTELLO

### PROGETTO

Impianto Agrosolare Rotello 52.7

Identificatore	Titolo	Scala	Data
AG052RT-18	Distanze da centri urbani, strade provinciali e strade comunali	1:15.000	Aprile 2022
<b>PROFESSIONISTI</b>		<b>Firma digitale</b>	
Dott. Geologo <b>Giancarlo Rocco Di Bernardino</b> <a href="mailto:g.diberardino@proes.it">g.diberardino@proes.it</a>			
Dotto.ssa Biologa <b>Claudia Nuzzi</b> <a href="mailto:c.nuzzi@proes.it">c.nuzzi@proes.it</a>			
<b>RESPONSABILE TECNICO PROES SRL</b>		<b>Firma digitale</b>	
Ing. <b>Maurizio Elisio</b> <a href="mailto:m.elisio@proes.it">m.elisio@proes.it</a>			
<b>PROPONENTE</b>		<b>Firma digitale</b>	
DS ITALIA 1 S.R.L.			