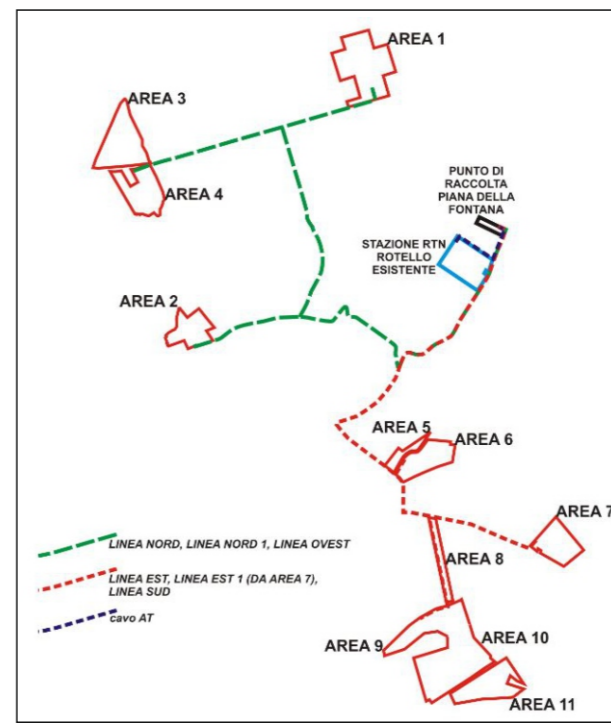
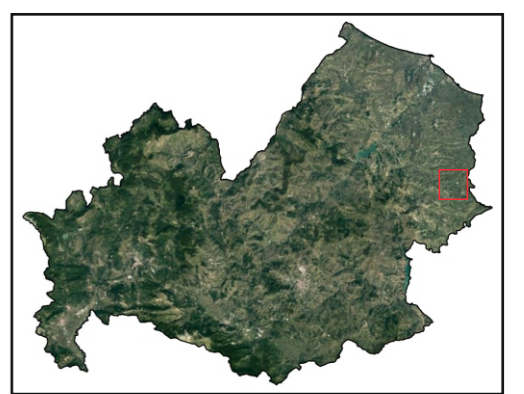


LEGENDA



- Limite ISTAT Regioni
- Limite ISTAT Comuni
- Recinzione Impianto Fotovoltaico



DS ITALIA 1 S.R.L.
 Via del Plebiscito 112,
 00186 Roma (RM)
 P. IVA - 15926361005
 dsitalia1srl@legalmail.it

REGIONE	MOLISE
PROVINCIA	CAMPOBASSO
COMUNI	ROTELLO

PROGETTO

Impianto Agrosolare Rotello 52.7

Identificatore	Titolo	Scala	Data
AG052RT-28	Titoli minerari: UNMIG	1:250.000	Aprile 2022

PROFESSIONISTI Firma digitale

Dott. Geologo
Giancarlo Rocco Di Bernardino
g.diberardino@proes.it



Dotto.ssa Biologa
Claudia Nuzzi
c.nuzzi@proes.it



RESPONSABILE TECNICO PROES SRL Firma digitale

Ing. Maurizio Elisio
m.elisio@proes.it



PROPONENTE Firma digitale

DS ITALIA 1 S.R.L.

- 525 Permessi di ricerca vigenti nella terraferma e nel sottofondo marino (Exploration licenses)
- 987 Concessioni di coltivazione vigenti nella terraferma e nel sottofondo marino (Production licenses)
- 460, 891 Permessi di ricerca o concessioni di coltivazione per i quali è stata presentata istanza di riduzione (Applications for licenses area reduction)
- 460, 891 Permessi di ricerca o concessioni di coltivazione per le quali è stata presentata istanza di rinuncia totale (Applications for exploration licenses or for production licenses relinquishment)
- Aree ricoperte da una o più istanze di permesso di ricerca nella terraferma e nel sottofondo marino (Applications for exploration licenses)
- Aree richieste in concessione di coltivazione nella terraferma e nel sottofondo marino (Applications for production license)
- 2922 Concessioni di stoccaggio vigenti nella terraferma (Gas storage concessions)
- Aree ricoperte da una o più istanze di concessione di stoccaggio nella terraferma (Applications for gas storage concession)
- Zona vietata alla prospezione, ricerca e coltivazione (art. 4 comma 1 legge n. 9/1991, modificato dall'art. 26, L. 31 luglio 2002, n. 179). I titoli esistenti sono stati conferiti anteriormente al divieto. (Area not allowed for E&P activities)
- Zona soggetta all'accertamento della non sussistenza di rischi apprezzabili di subsidenza sulle coste (ex D.L. 25 giugno 2008 n. 112) (The area will be accessible to exploitation once there is clear evidence of non-remarkable danger of subsidence along the coasts)

