

### Localizzazione Geografica Impianto



### Legenda

- Curve di Livello "Normali" - Equidistanti 0,50m
- Curve di Livello "Diretrici" - Equidistanti 2,00m
- Piazzola WTG
- Piazzola temporanea
- Cavidotto MT
- Viabilità esistente
- Viabilità esistente da adeguare
- Adeguamenti temporanei alla viabilità
- Nuova viabilità

## REGIONE SARDEGNA

Provincia del Medio Campidano (VS)

### COMUNI DI SAMASSI E SERRENTI



2	EMISSIONE PER INTEGRAZIONI MITE	11/11/22	ROLOLO M.	FURNO C.	NASTASI A.
1	EMISSIONE PER ENTI ESTERNI	01/10/21	ANTEX	FURNO C.	NASTASI A.
0	EMISSIONE PER COMMENTI	30/07/21	ANTEX	FURNO C.	NASTASI A.
REV:	DESCRIZIONE	DATA	REDATTO	CONTROL.	APPROV.

Committente:

**SORGENIA RENEWABLES S.R.L.**



Sede legale in Via Alghardi Alessandro, 4, 20148, Milano (MI)  
Partita I.V.A. 10300050969 - PEC: sorgenia.renewables@legimail.it

Società di Progettazione:



Via Jonica, 16 - Loc. Belvedere - 96100 Siracusa (SR) Tel. 0931.1663409  
web: www.antexgroup.it e-mail: info@antexgroup.it

Progetto:

**PARCO EOLICO DI "SAMASSI - SERRENTI"**

Progettista/Resp. Tecnico:

Dott. Ing. Cesare Fumo  
Ordine degli Ingegneri  
della Provincia di Catania  
n° 6130 sez. A

Tavola:

STUDIO PLANOALTIMETRICO DEL SITO:  
INQUADRAMENTO GENERALE

Scala:

Nome DIS./FILE:

C20010S05-PD-PL-07-02

Allegato:

1/12

F.to:

A1

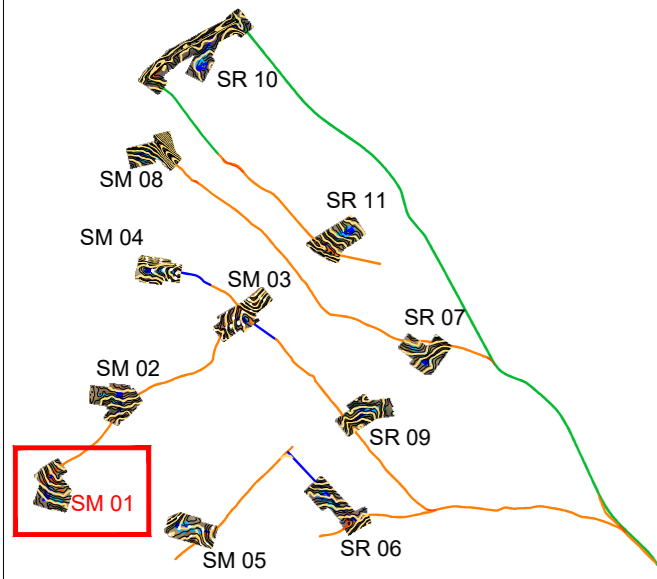
Livello:

**DEFINITIVO**

Il presente documento è di proprietà della ANTEX GROUP srl.  
E' vietata la comunicazione a terzi o la riproduzione senza il preventivo permesso scritto della suddetta.  
La società tutela i propri diritti a rigore di Legge.

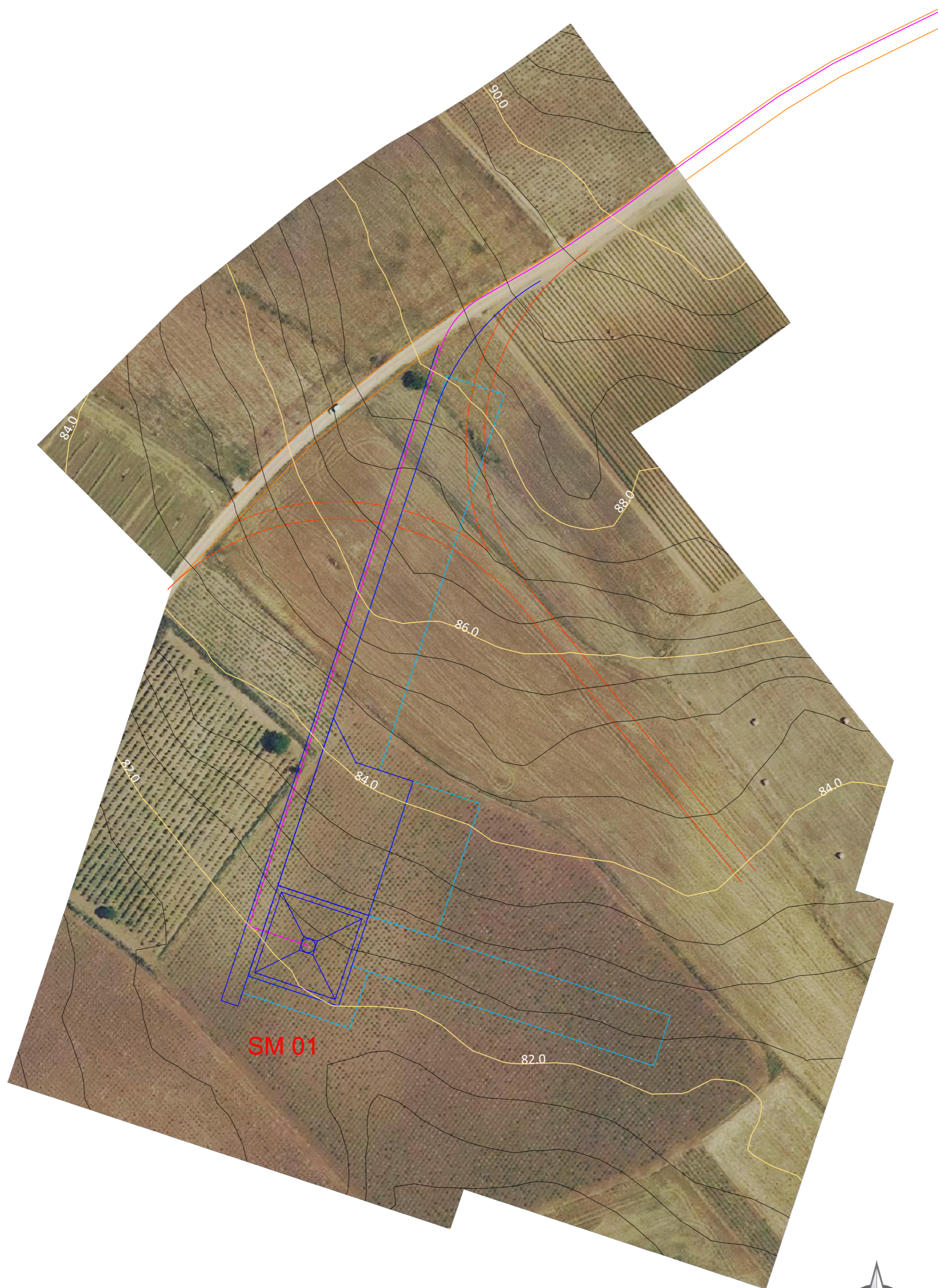


### Quadro d'unione



### Legenda

- Curve di Livello "Normali" - Equidistanti 0,50m
- Curve di Livello "Direttrici" - Equidistanti 2,00m
- ▭ Piazzola WTG
- ▭ Piazzola temporanea
- Cavidotto MT
- Viabilità esistente
- Viabilità esistente da adeguare
- Adeguamenti temporanei alla viabilità
- Nuova viabilità



Scala 1:1.000  
(1cm=10m)



### Localizzazione Geografica Impianto



## REGIONE SARDEGNA

Provincia del Medio Campidano (VS)

### COMUNI DI SAMASSI E SERRENTI



2	EMISSIONE PER INTEGRAZIONI MITE	11/11/22	ROLOGIONI M.	FURNO C.	NASTASI A.
1	EMISSIONE PER ENTI ESTERNI	01/10/21	ANTEX	FURNO C.	NASTASI A.
0	EMISSIONE PER COMMENTI	30/07/21	ANTEX	FURNO C.	NASTASI A.
REV:	DESCRIZIONE	DATA	REDATTO	CONTROL.	APPROV.

Committente:

**SORGENIA RENEWABLES S.R.L.**



Sede legale in Via Algardi Alessandro, 4, 20148, Milano (MI)  
Partita I.V.A. 10300050969 - PEC: sorgenia.renewables@legalmail.it

Società di Progettazione:



Via Jonica, 16 - Loc. Belvedere - 96100 Siracusa (SR) Tel. 0931.1663409  
web: www.antexgroup.it e-mail: info@antexgroup.it

Progetto:

**PARCO EOLICO DI "SAMASSI - SERRENTI"**

Progettista/Resp. Tecnico:

Dott. Ing. Cesare Furno  
Ordine degli Ingegneri  
della Provincia di Catania  
n° 6130 sez. A

Tavola:

STUDIO PLANOALTIMETRICO DEL SITO:  
AEROGENERATORE SM01

Scala:

1:1.000

Nome DIS./FILE:

C20010S05-PD-PL-07-02

Allegato:

2/12

F.to:

A2

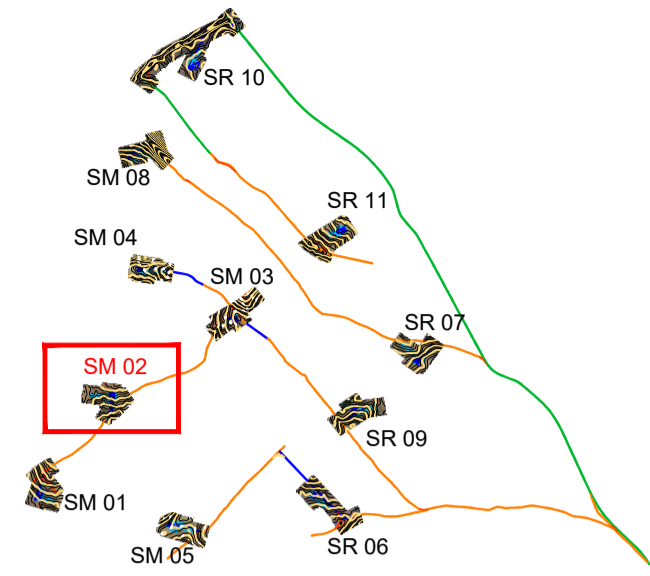
Livello:

**DEFINITIVO**

Il presente documento è di proprietà della ANTEX GROUP srl.  
E' vietata la comunicazione a terzi o la riproduzione senza il preventivo permesso scritto della suddetta.  
La società tutela i propri diritti a rigore di Legge.



### Quadro d'unione



### Localizzazione Geografica Impianto



### Legenda

- Curve di Livello "Normali" - Equidistanti 0,50m
- Curve di Livello "Diretrici" - Equidistanti 2,00m
- ▣ Piazzola WTG
- ▭ Piazzola temporanea
- Cavidotto MT
- Viabilità esistente
- Viabilità esistente da adeguare
- Adeguamenti temporanei alla viabilità
- Nuova viabilità



## REGIONE SARDEGNA Provincia del Medio Campidano (VS)

### COMUNI DI SAMASSI E SERRENTI



2	EMISSIONE PER INTEGRAZIONI MITE	11/11/22	ROLOLO M.	FURNO C.	NASTASI A.
1	EMISSIONE PER ENTI ESTERNI	01/10/21	ANTEX	FURNO C.	NASTASI A.
0	EMISSIONE PER COMMENTI	30/07/21	ANTEX	FURNO C.	NASTASI A.
REV:	DESCRIZIONE	DATA	REDATTO	CONTROL.	APPROV.

Committente:

**SORGENIA RENEWABLES S.R.L.**



Sede legale in Via Algardi Alessandro, 4, 20148, Milano (MI)  
Partita I.V.A. 10300050969 - PEC: sorgenia.renewables@legimail.it

Società di Progettazione:



Via Jonica, 16 - Loc. Belvedere - 96100 Siracusa (SR) Tel. 0931.1663409  
web: www.antexgroup.it e-mail: info@antexgroup.it

Progetto:

**PARCO EOLICO DI "SAMASSI - SERRENTI"**

Progettista/Resp. Tecnico:

Dott. Ing. Cesare Fumo  
Ordine degli Ingegneri  
della Provincia di Catania  
n° 6130 sez. A

Tavola:

STUDIO PLANOALTIMETRICO DEL SITO:  
AEROGENERATORE SM02

Scala:

Nome DIS./FILE:

Allegato:

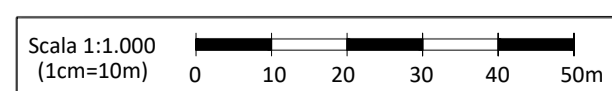
F.to:

Livello:

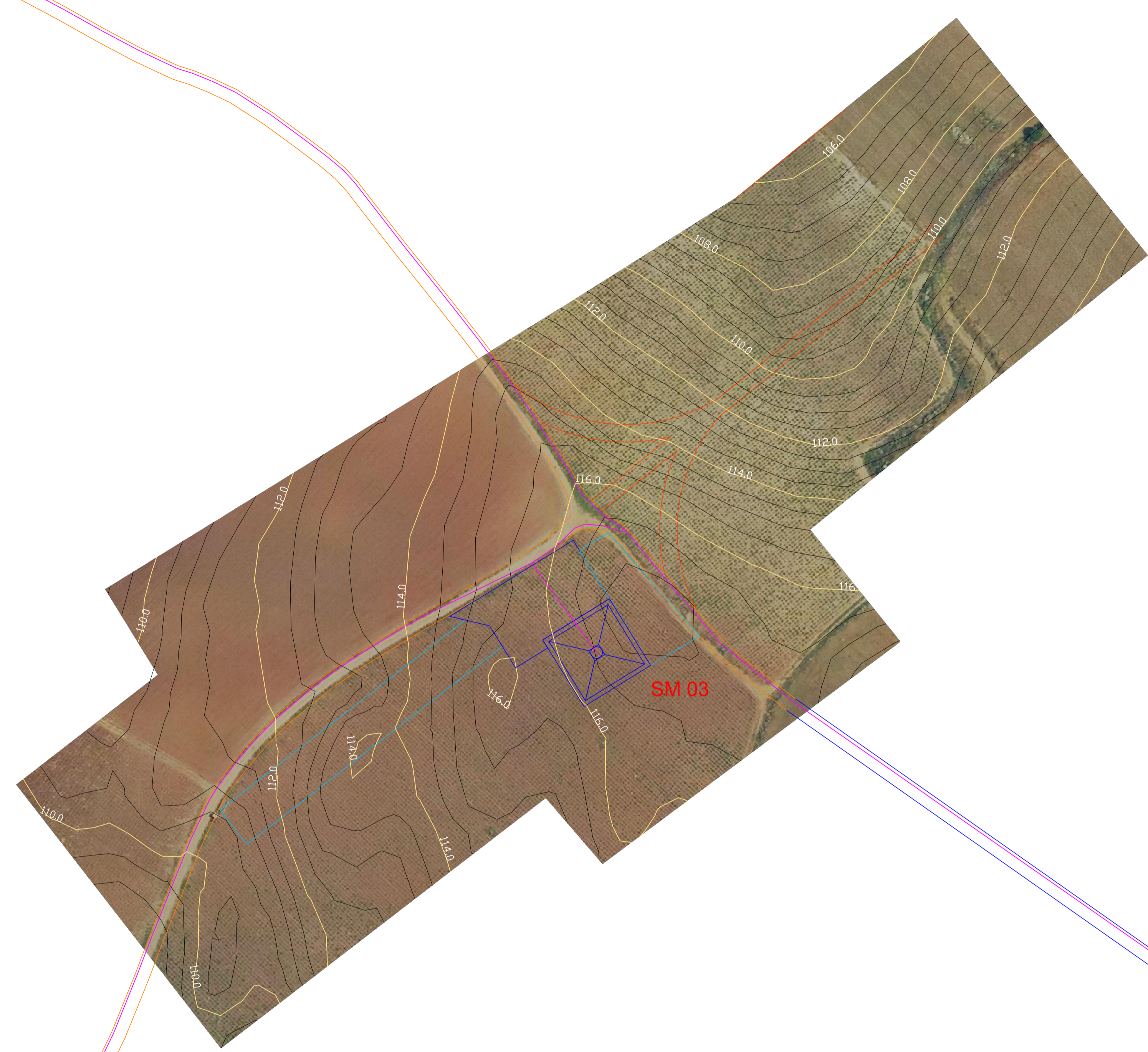
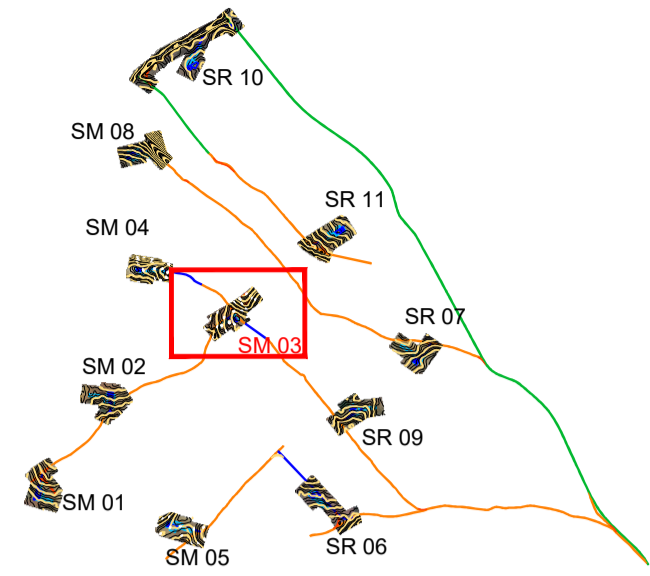
**DEFINITIVO**

1:1.000 C20010S05-PD-PL-07-02 3/12 A1

Il presente documento è di proprietà della ANTEX GROUP srl.  
E' vietata la comunicazione a terzi o la riproduzione senza il preventivo permesso scritto dello suddetto.  
La società tutela i propri diritti a rigore di Legge.



### Quadro d'unione



### Localizzazione Geografica Impianto



### Legenda

- Curve di Livello "Normali" - Equidistanti 0,50m
- Curve di Livello "Diretrici" - Equidistanti 2,00m
- ▣ Piazzola WTG
- ▭ Piazzola temporanea
- Cavidotto MT
- Viabilità esistente
- Viabilità esistente da adeguare
- Adeguamenti temporanei alla viabilità
- Nuova viabilità

## REGIONE SARDEGNA

Provincia del Medio Campidano (VS)

### COMUNI DI SAMASSI E SERRENTI



2	EMISSIONE PER INTEGRAZIONI MITE	11/11/22	ROLOLONI M.	FURNO C.	NASTASI A.
1	EMISSIONE PER ENTI ESTERNI	01/10/21	ANTEX	FURNO C.	NASTASI A.
0	EMISSIONE PER COMMENTI	30/07/21	ANTEX	FURNO C.	NASTASI A.
REV:	DESCRIZIONE	DATA	REDATTO	CONTROL.	APPROV.

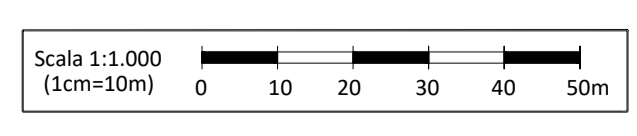
Committente:  
**SORGENIA RENEWABLES S.R.L.**  
 Sede legale in Via Algori, Alessandro, 4, 20148, Milano (MI)  
 Partita I.V.A. 10300050969 - PEC: sorgenia.renewables@legimail.it  
 Società di Progettazione: **sorgenia RENEWABLES**  
 Ingegneria & Innovazione

**Antex group**  
 Via Jonica, 16 - Loc. Belvedere - 96100 Siracusa (SR) Tel. 0931.1663409  
 web: www.antexgroup.it e-mail: info@antexgroup.it

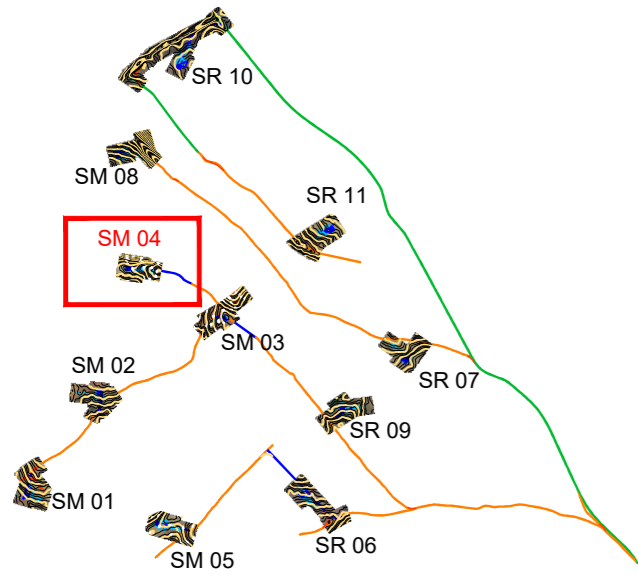
Progetto: **PARCO EOLICO DI "SAMASSI - SERRENTI"**  
 Tavola: **STUDIO PLANOALTIMETRICO DEL SITO:  
 AEROGENERATORE SM03**  
 Progettista/Resp. Tecnico: **Dott. Ing. Cesare Fumo**  
 Ordine degli Ingegneri della Provincia di Catania n° 6130 sez. A

Scala: 1:1.000  
 Nome DIS./FILE: C20010S05-PD-PL-07-02  
 Allegato: 4/12  
 F.to: A1  
 Livello: **DEFINITIVO**

Il presente documento è di proprietà della ANTEX GROUP srl.  
 E' vietata la comunicazione a terzi o la riproduzione senza il preventivo permesso scritto dello suddetto.  
 La società tutela i propri diritti a rigore di Legge.



### Quadro d'unione



### Legenda

- Curve di Livello "Normali" - Equidistanti 0,50m
- Curve di Livello "Direttrici" - Equidistanti 2,00m
- ▣ Piazzola WTG
- ▭ Piazzola temporanea
- Cavidotto MT
- Viabilità esistente
- Viabilità esistente da adeguare
- Adeguamenti temporanei alla viabilità
- Nuova viabilità



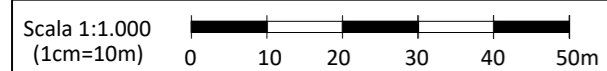
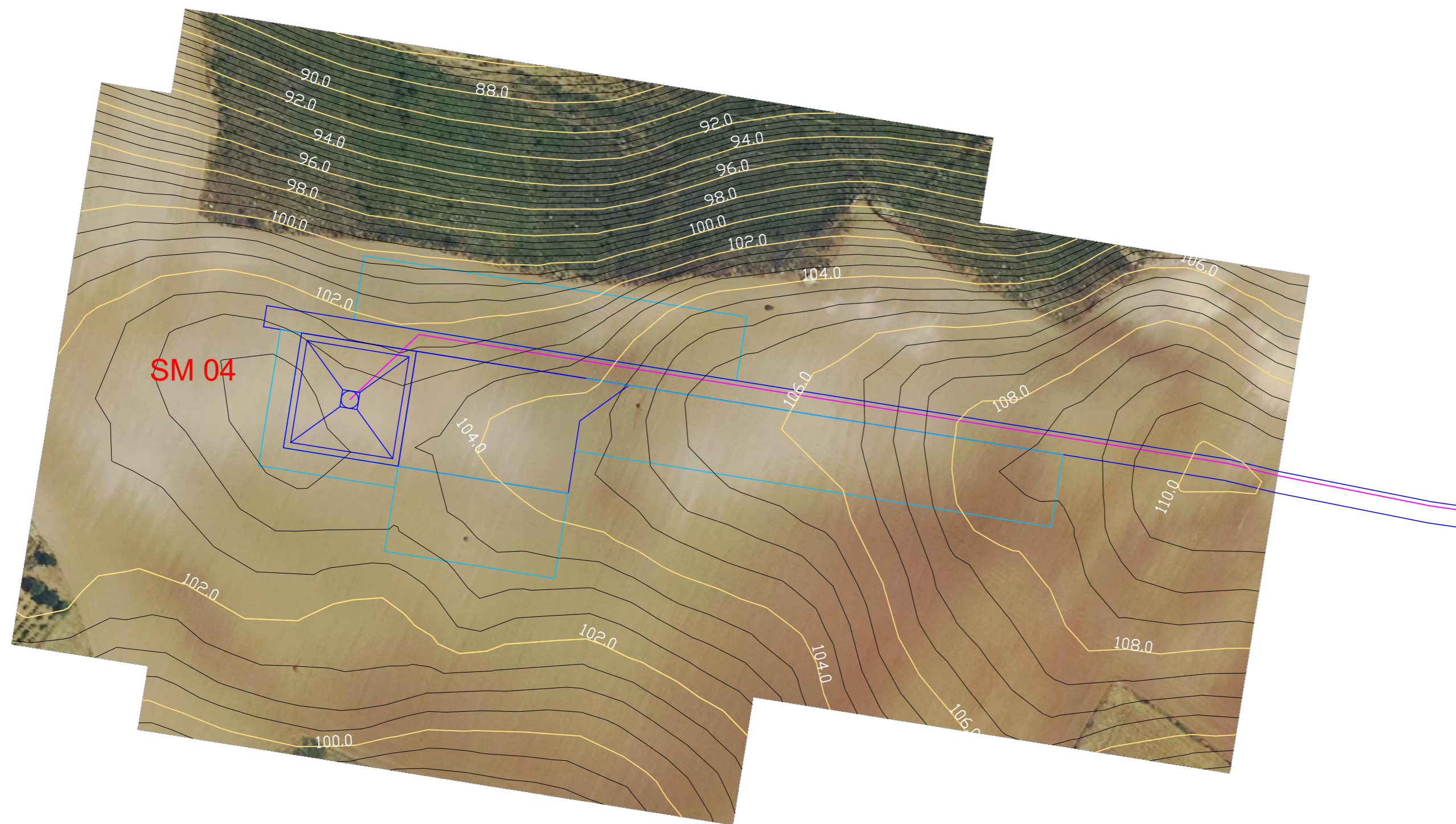
### Localizzazione Geografica Impianto



# REGIONE SARDEGNA

## Provincia del Medio Campidano (VS)

### COMUNI DI SAMASSI E SERRENTI



2	EMISSIONE PER INTEGRAZIONI MITE	11/11/22	ROTONI M.	FURNO C.	NASTASI A.
1	EMISSIONE PER ENTI ESTERNI	01/10/21	ANTEX	FURNO C.	NASTASI A.
0	EMISSIONE PER COMMENTI	30/07/21	ANTEX	FURNO C.	NASTASI A.
REV:	DESCRIZIONE	DATA	REDATTO	CONTROL.	APPROV.

Committente:

**SORGENIA RENEWABLES S.R.L.**



Sede legale in Via Algardì Alessandro, 4, 20148, Milano (MI)  
Partita I.V.A. 10300050969 - PEC: sorgenia.renewables@legalmail.it

Società di Progettazione:



Via Jonica, 16 - Loc. Belvedere - 96100 Siracusa (SR) Tel. 0931.1663409  
web: www.antexgroup.it e-mail: info@antexgroup.it

Progetto:

**PARCO EOLICO DI "SAMASSI - SERRENTI"**

Progettista/Resp. Tecnico:

**Dott. Ing. Cesare Furno**  
Ordine degli Ingegneri  
della Provincia di Catania  
n° 6130 sez. A

Tavola:

STUDIO PLANOALTIMETRICO DEL SITO:  
AEROGENERATORE SM04

Scala:

1:1.000

Nome DIS./FILE:

C20010S05-PD-PL-07-02

Allegato:

5/12

F.to:

A2

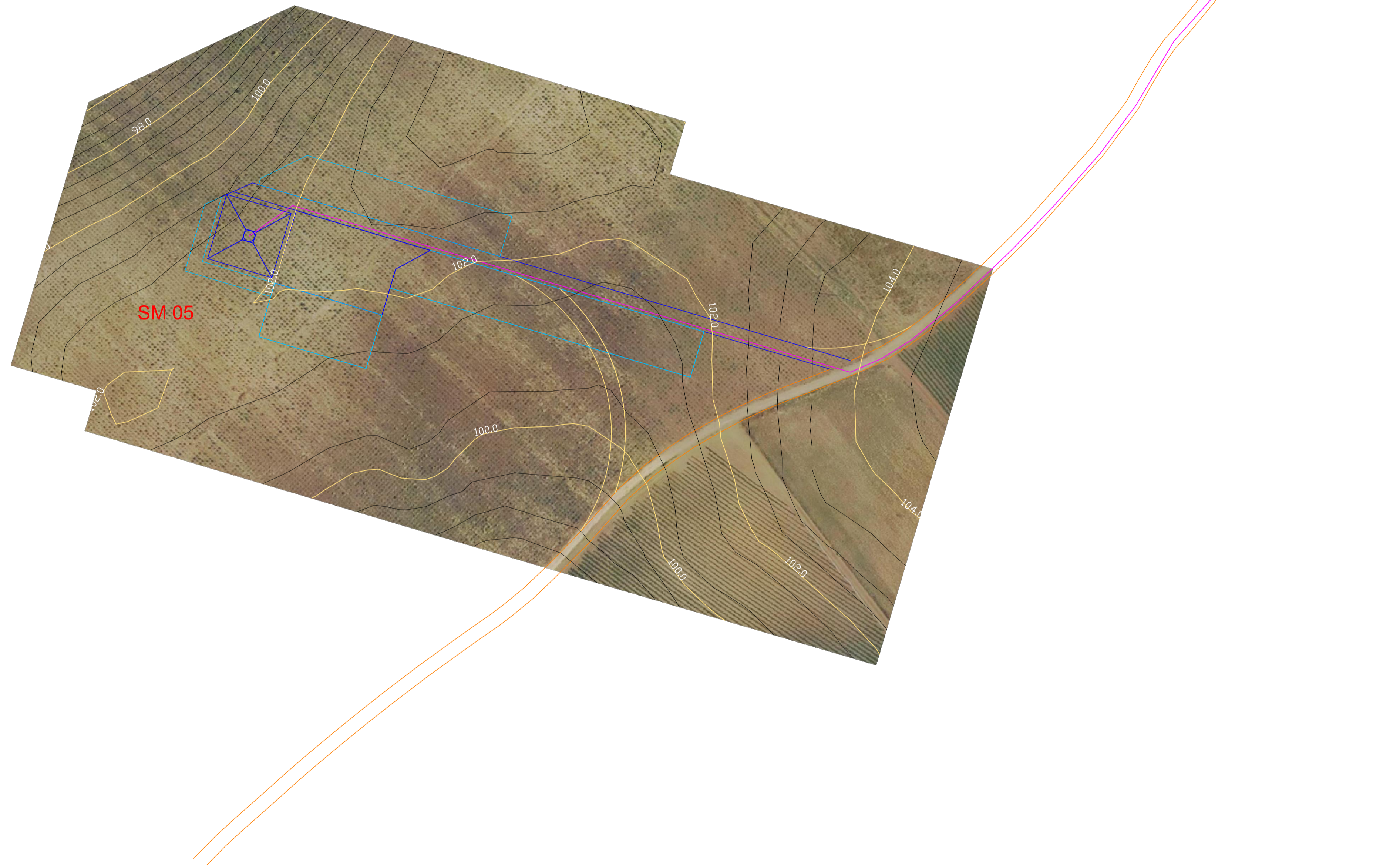
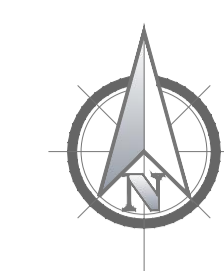
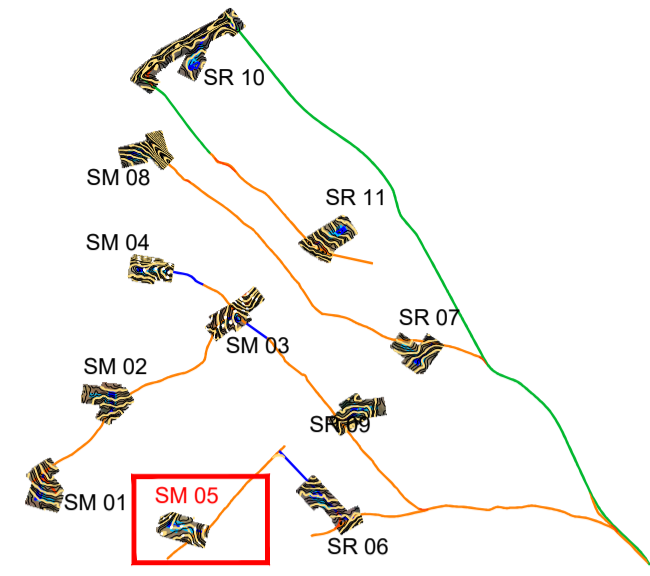
Livello:

**DEFINITIVO**

Il presente documento è di proprietà della ANTEX GROUP srl.  
E' vietata la comunicazione a terzi o la riproduzione senza il preventivo permesso scritto della suddetta.  
La società tutela i propri diritti a rigore di Legge.



### Quadro d'unione



### Localizzazione Geografica Impianto



### Legenda

- Curve di Livello "Normali" - Equidistanti 0,50m
- Curve di Livello "Diretrici" - Equidistanti 2,00m
- ▣ Piazzola WTG
- ▭ Piazzola temporanea
- ▬ Cavidotto MT
- ▬ Viabilità esistente
- ▬ Viabilità esistente da adeguare
- ▬ Adeguamenti temporanei alla viabilità
- ▬ Nuova viabilità

## REGIONE SARDEGNA

Provincia del Medio Campidano (VS)

### COMUNI DI SAMASSI E SERRENTI



2	EMISSIONE PER INTEGRAZIONI MITE	11/11/22	ROLOLO M.	FURNO C.	NASTASI A.
1	EMISSIONE PER ENTI ESTERNI	01/10/21	ANTEX	FURNO C.	NASTASI A.
0	EMISSIONE PER COMMENTI	30/07/21	ANTEX	FURNO C.	NASTASI A.
REV:	DESCRIZIONE	DATA	REDATTO	CONTROL.	APPROV.

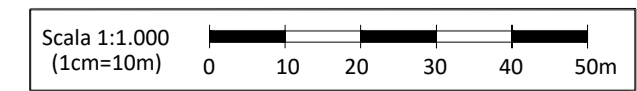
Committente:  
**SORGENIA RENEWABLES S.R.L.**  
 Sede legale in Via Algardi Alessandro, 4, 20148, Milano (MI)  
 Partita I.V.A. 10300050969 - PEC: sorgenia.renewables@legimail.it  
 Società di Progettazione: **sorgenia RENEWABLES**  
 Ingegneria & Innovazione

**Antex group**  
 Via Jonica, 16 - Loc. Belvedere - 96100 Siracusa (SR) Tel. 0931.1663409  
 web: www.antexgroup.it e-mail: info@antexgroup.it

Progetto: **PARCO EOLICO DI "SAMASSI - SERRENTI"**  
 Progettista/Resp. Tecnico:  
**Dott. Ing. Cesare Fumo**  
 Ordine degli Ingegneri della Provincia di Catania n° 6130 sez. A

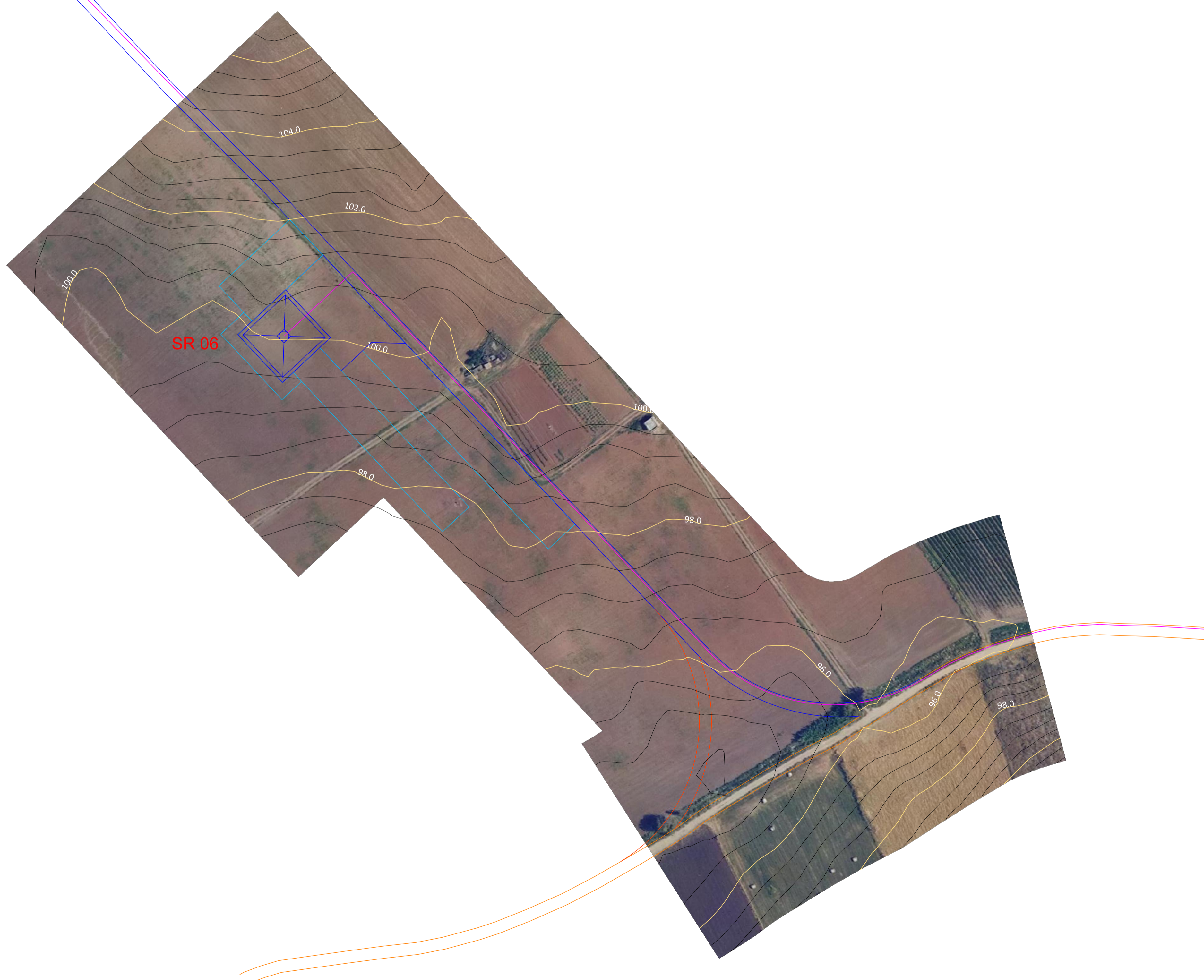
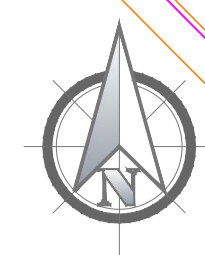
Tavola: **STUDIO PLANOALTIMETRICO DEL SITO: AEROGENERATORE SM05**

Scala: 1:1.000  
 Name DIS./FILE: C20010S05-PD-PL-07-02  
 Allegato: 6/12  
 F.to: A1  
 Livello: **DEFINITIVO**



Il presente documento è di proprietà della ANTEX GROUP srl.  
 È vietata la comunicazione a terzi o la riproduzione senza il preventivo permesso scritto della suddetta.  
 La società tutela i propri diritti a rigore di Legge.

Quadro d'unione



Localizzazione Geografica Impianto



Legenda

- Curve di Livello "Normali" - Equidistanti 0,50m
- Curve di Livello "Diretrici" - Equidistanti 2,00m
- ▣ Piazzola WTG
- ▭ Piazzola temporanea
- Cavidotto MT
- Viabilità esistente
- Viabilità esistente da adeguare
- Adeguamenti temporanei alla viabilità
- Nuova viabilità

REGIONE SARDEGNA  
Provincia del Medio Campidano (VS)

COMUNI DI SAMASSI E SERRENTI



2	EMISSIONE PER INTEGRAZIONI MITE	11/11/22	ROLOLONI M.	FURNO C.	NASTASI A.
1	EMISSIONE PER ENTI ESTERNI	01/10/21	ANTEX	FURNO C.	NASTASI A.
0	EMISSIONE PER COMMENTI	30/07/21	ANTEX	FURNO C.	NASTASI A.
REV:	DESCRIZIONE	DATA	REDATTO	CONTROL.	APPROV.

Committente:

**SORGENIA RENEWABLES S.R.L.**



Sede legale in Via Alghardi Alessandro, 4, 20148, Milano (MI)  
Partita I.V.A. 10300050969 - PEC: sorgenia.renewables@legimail.it

Società di Progettazione:



Via Jonica, 16 - Loc. Belvedere - 96100 Siracusa (SR) Tel. 0931.1663409  
web: www.antexgroup.it e-mail: info@antexgroup.it

Progetto:

**PARCO EOLICO DI "SAMASSI - SERRENTI"**

Progettista/Resp. Tecnico:

Dott. Ing. Cesare Fumo  
Ordine degli Ingegneri  
della Provincia di Catania  
n° 6130 sez. A

Tavola:

STUDIO PLANOALTIMETRICO DEL SITO:  
AEROGENERATORE SR06

Scala:

1:1.000

Nome DIS./FILE:

C20010S05-PD-PL-07-02

Allegato:

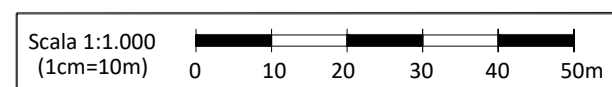
7/12

F.to:

A1

Livello:

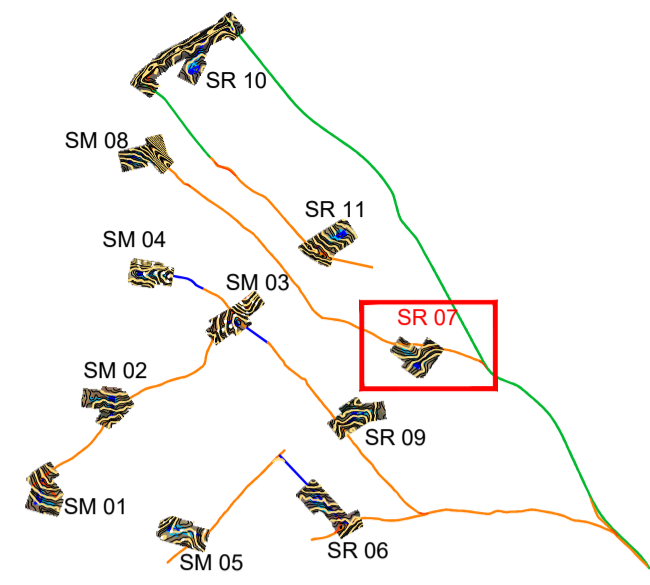
DEFINITIVO



Il presente documento è di proprietà della ANTEX GROUP srl.  
E' vietata la comunicazione a terzi o la riproduzione senza il preventivo permesso scritto dello suddetto.  
La società tutela i propri diritti a rigore di Legge.



### Quadro d'unione

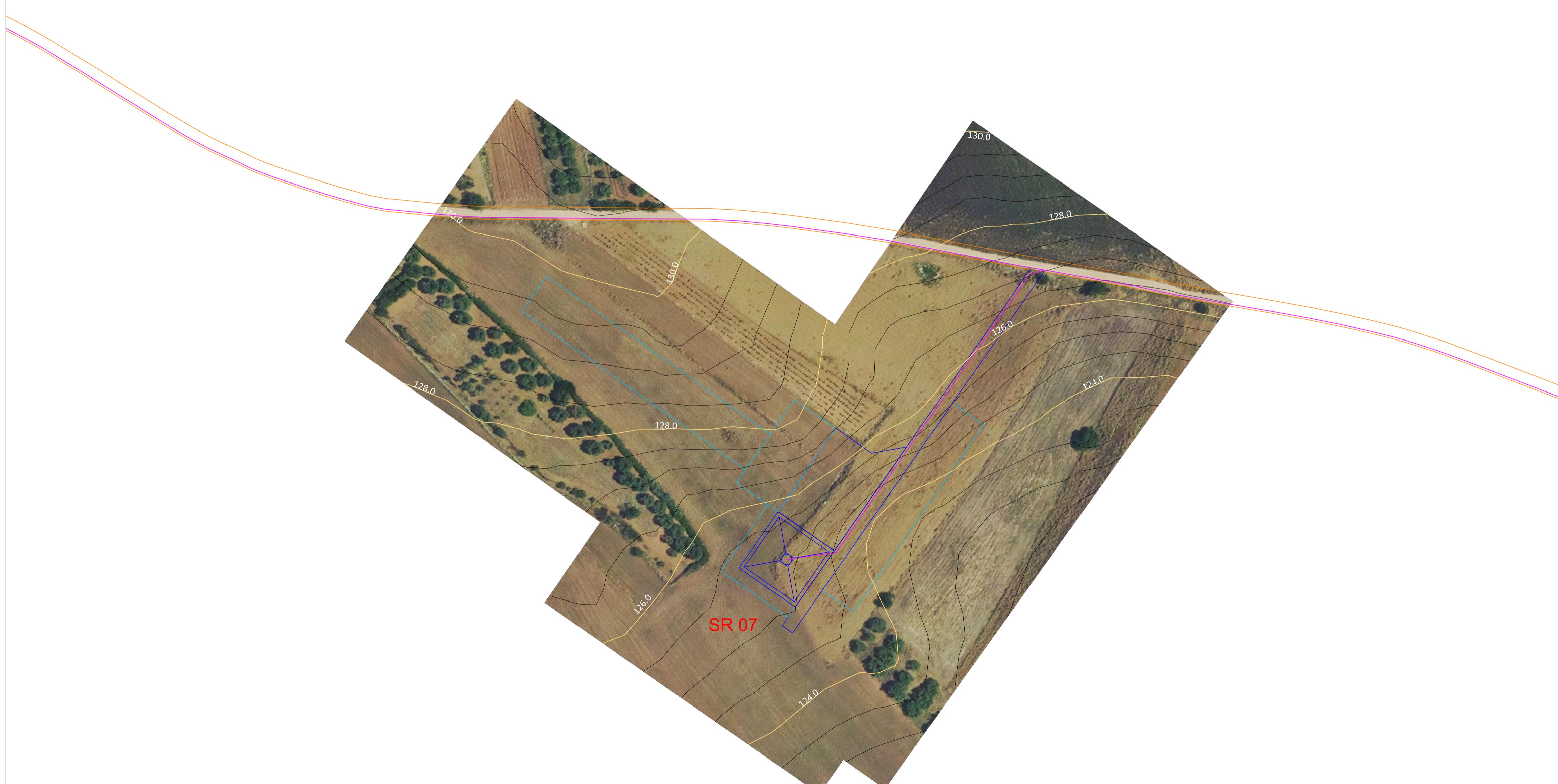


### Localizzazione Geografica Impianto



### Legenda

- Curve di Livello "Normali" - Equidistanti 0,50m
- Curve di Livello "Diretrici" - Equidistanti 2,00m
- ▣ Piazzola WTG
- ▣ Piazzola temporanea
- ▣ Cavidotto MT
- ▣ Viabilità esistente
- ▣ Viabilità esistente da adeguare
- ▣ Adeguamenti temporanei alla viabilità
- ▣ Nuova viabilità



## REGIONE SARDEGNA

Provincia del Medio Campidano (VS)

### COMUNI DI SAMASSI E SERRENTI



2	EMISSIONE PER INTEGRAZIONI MITE	11/11/22	ROLOLO M.	FURNO C.	NASTASI A.
1	EMISSIONE PER ENTI ESTERNI	01/10/21	ANTEX	FURNO C.	NASTASI A.
0	EMISSIONE PER COMMENTI	30/07/21	ANTEX	FURNO C.	NASTASI A.
REV:	DESCRIZIONE	DATA	REDATTO	CONTROL.	APPROV.

Committente:

**SORGENIA RENEWABLES S.R.L.**



Sede legale in Via Alghardi Alessandro, 4, 20148, Milano (MI)  
Partita I.V.A. 10300050969 - PEC: sorgenia.renewables@legalmi.it

Società di Progettazione:



Via Jonica, 16 - Loc. Belvedere - 96100 Siracusa (SR) Tel. 0931.1663409  
web: www.antexgroup.it e-mail: info@antexgroup.it

Progetto:

**PARCO EOLICO DI "SAMASSI - SERRENTI"**

Progettista/Resp. Tecnico:

Dott. Ing. Cesare Fumo  
Ordine degli Ingegneri  
della Provincia di Catania  
n° 6130 sez. A

Tavola:

STUDIO PLANOALTIMETRICO DEL SITO:  
AEROGENERATORE SR07

Scala:

Nome DIS./FILE: C20010S05-PD-PL-07-02  
Allegato: 8/12  
F.to: A1

Livello:

**DEFINITIVO**

Scala 1:1.000  
(1cm=10m)

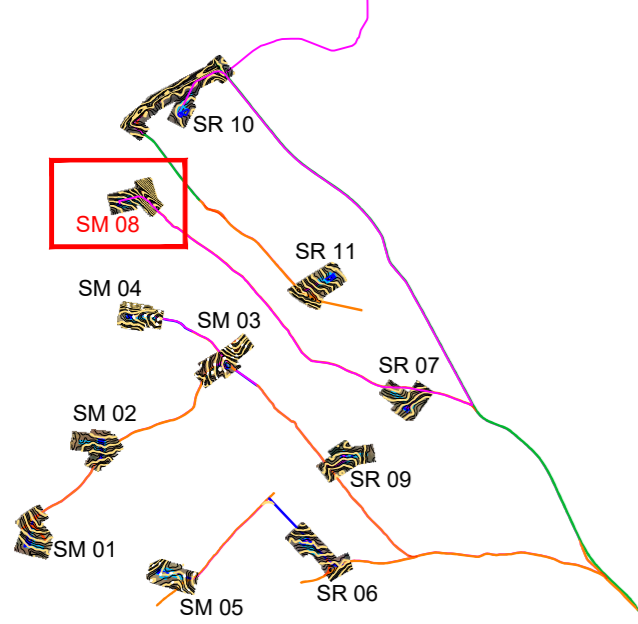


Il presente documento è di proprietà della ANTEX GROUP srl.  
E' vietata la comunicazione a terzi o la riproduzione senza il preventivo permesso scritto della suddetta.  
La società tutela i propri diritti a rigore di Legge.



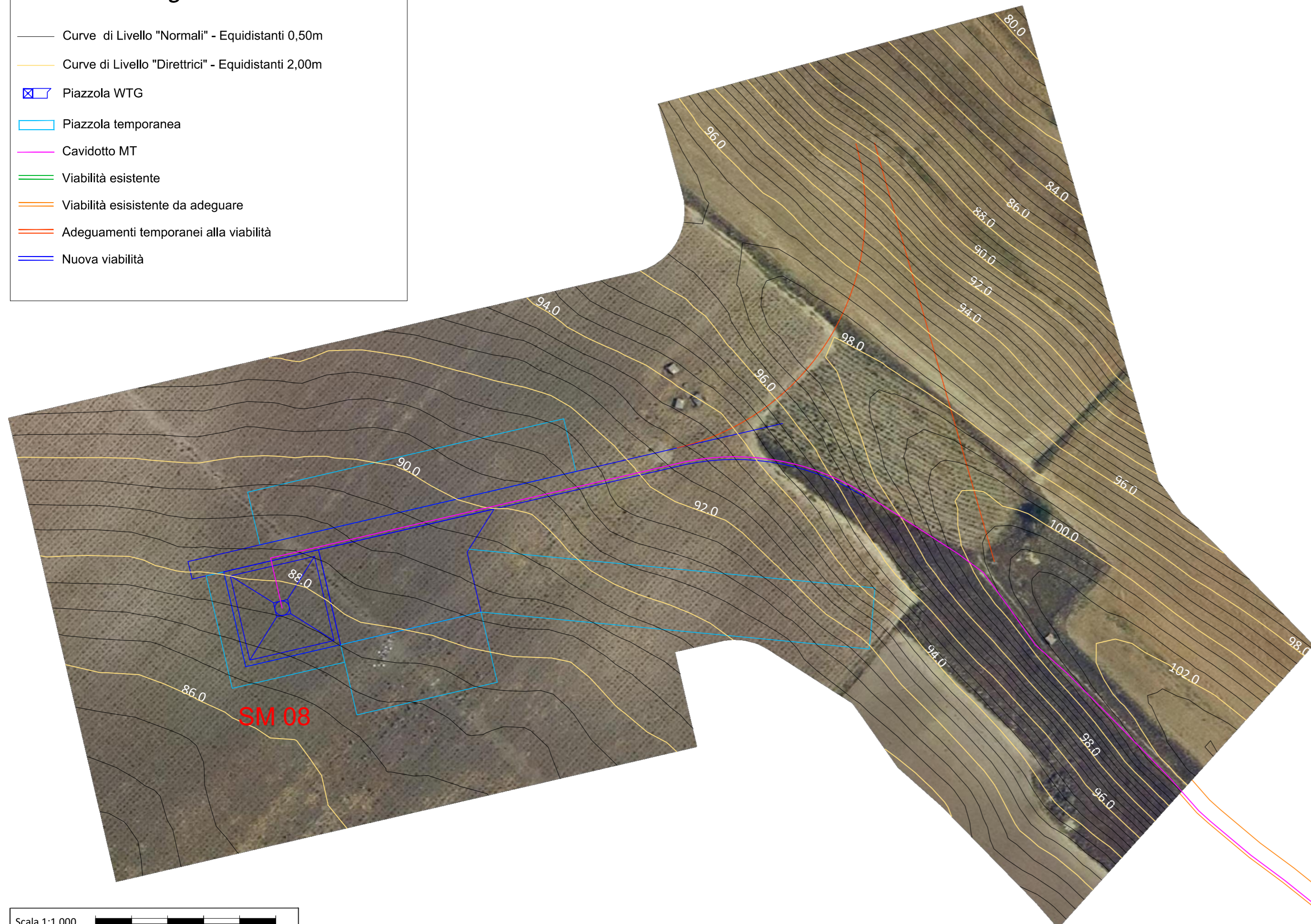


### Quadro d'unione



### Legenda

- Curve di Livello "Normali" - Equidistanti 0,50m
- Curve di Livello "Direttrici" - Equidistanti 2,00m
- ▣ Piazzola WTG
- ▭ Piazzola temporanea
- Cavidotto MT
- Viabilità esistente
- Viabilità esistente da adeguare
- Adeguamenti temporanei alla viabilità
- Nuova viabilità



Scala 1:1.000  
(1cm=10m)

### Localizzazione Geografica Impianto



## REGIONE SARDEGNA

### Provincia del Medio Campidano (VS)

### COMUNI DI SAMASSI E SERRENTI



2	EMISSIONE PER INTEGRAZIONI MITE	11/11/22	ROTOLONI M.	FURNO C.	NASTASI A.
1	EMISSIONE PER ENTI ESTERNI	01/10/21	ANTEX	FURNO C.	NASTASI A.
0	EMISSIONE PER COMMENTI	30/07/21	ANTEX	FURNO C.	NASTASI A.
REV:	DESCRIZIONE	DATA	REDATTO	CONTROL.	APPROV.

Committente:

**SORGENIA RENEWABLES S.R.L.**



Sede legale in Via Algardi Alessandro, 4, 20148, Milano (MI)  
Partita I.V.A. 10300050969 - PEC: sorgenia.renewables@legalmail.it

Società di Progettazione:



Via Jonica, 16 - Loc. Belvedere - 96100 Siracusa (SR) Tel. 0931.1663409  
web: www.antexgroup.it e-mail: info@antexgroup.it

Progetto:

**PARCO EOLICO DI "SAMASSI - SERRENTI"**

Progettista/Resp. Tecnico:

Dott. Ing. Cesare Furno  
Ordine degli Ingegneri  
della Provincia di Catania  
n° 6130 sez. A

Tavola:

STUDIO PLANOALTIMETRICO DEL SITO:  
AEROGENERATORE SM08

Scala:

1:1.000

Nome DIS./FILE:

C20010S05-PD-PL-07-02

Allegato:

9/12

F.to:

A2

Livello:

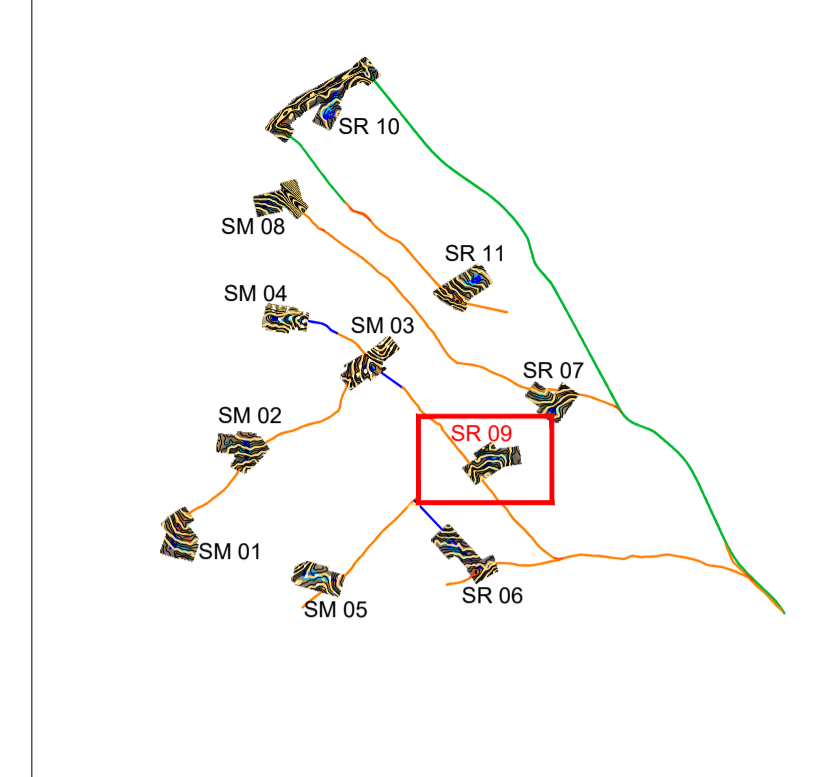
**DEFINITIVO**

Il presente documento è di proprietà della ANTEX GROUP srl.  
E' vietata la comunicazione a terzi o la riproduzione senza il preventivo permesso scritto della suddetta.  
La società tutela i propri diritti a rigore di Legge.





### Quadro d'unione



### Localizzazione Geografica Impianto



### Legenda

- Curve di Livello "Normali" - Equidistanti 0,50m
- Curve di Livello "Diretrici" - Equidistanti 2,00m
- ▣ Piazzola WTG
- ▭ Piazzola temporanea
- ▭ Cavidotto MT
- ▭ Viabilità esistente
- ▭ Viabilità esistente da adeguare
- ▭ Adeguamenti temporanei alla viabilità
- ▭ Nuova viabilità



## REGIONE SARDEGNA

Provincia del Medio Campidano (VS)

### COMUNI DI SAMASSI E SERRENTI



2	EMISSIONE PER INTEGRAZIONI MITE	11/11/22	ROTONI M.	FURNO C.	NASTASI A.
1	EMISSIONE PER ENTI ESTERNI	01/10/21	ANTEX	FURNO C.	NASTASI A.
0	EMISSIONE PER COMMENTI	30/07/21	ANTEX	FURNO C.	NASTASI A.
REV:	DESCRIZIONE	DATA	REDATTO	CONTROL.	APPROV.

Committente:

**SORGENIA RENEWABLES S.R.L.**



Sede legale in Via Algori Alessandria, 4, 20148, Milano (MI)  
 Partita I.V.A. 10300050969 - PEC: sorgenia.renewables@legimail.it

Società di Progettazione:



Via Jonica, 16 - Loc. Belvedere - 96100 Siracusa (SR) Tel. 0931.1663409  
 web: www.antexgroup.it e-mail: info@antexgroup.it

Progetto:

**PARCO EOLICO DI "SAMASSI - SERRENTI"**

Progettista/Resp. Tecnico:

Dott. Ing. Cesare Fumo  
 Ordine degli Ingegneri  
 della Provincia di Catania  
 n° 6130 sez. A

Tavola:

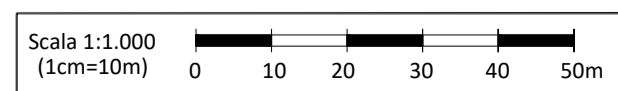
STUDIO PLANOALTIMETRICO DEL SITO:  
 AEROGENERATORE SR09

Scala:

Nome DIS./FILE: C20010S05-PD-PL-07-02  
 Allegato: 10/12  
 F.to: A1

Livello:

**DEFINITIVO**

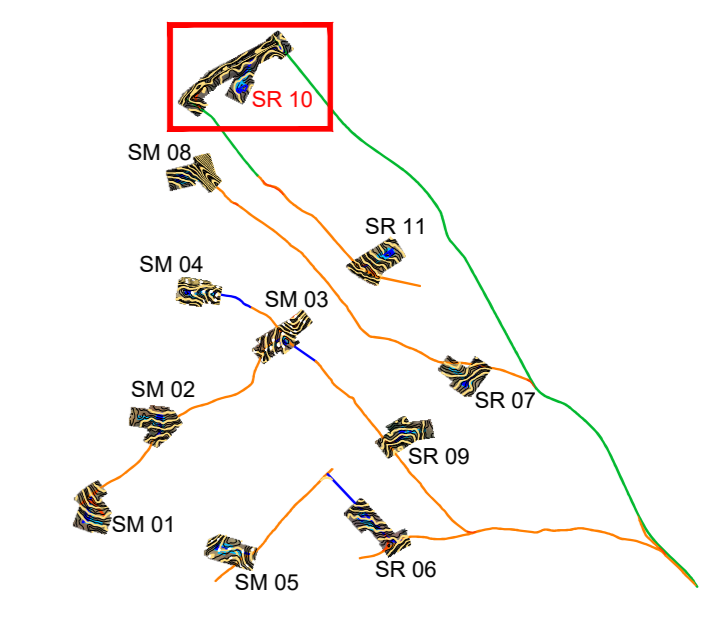




Localizzazione Geografica Impianto



Quadro d'unione



Legenda

- Curve di Livello "Normal" - Equidistanti 0,50m
- Curve di Livello "Direttrici" - Equidistanti 2,00m
- ▭ Piazzola WTG
- ▭ Piazzola temporanea
- ▭ Caviddotto MT
- ▭ Viabilità esistente
- ▭ Viabilità esistente da adeguare
- ▭ Adeguamenti temporanei alla viabilità
- ▭ Nuova viabilità

REGIONE SARDEGNA  
Provincia del Medio Campidano (VS)

COMUNI DI SAMASSI E SERRENTI



2	EMMISSIONE PER INTEGRAZIONI MTE	11/11/22	ANTEX	FININD. C.	NASTASI A.
1	EMMISSIONE PER ENTI ESTERNI	01/10/21	ANTEX	FININD. C.	NASTASI A.
0	EMMISSIONE PER COMMENTI	30/07/21	ANTEX	FININD. C.	NASTASI A.
REV.	DESCRIZIONE	DATA	REDATTO	CONTROL.	APPROV.

Comititante:

**SORGENTIA RENEWABLES S.R.L.**

Sede legale in Via Agostini Alessandro, 4, 20148, Milano (MI)  
Partita IVA: 10330050969 - PEC: sorgentia.renewables@egpaem.it  
Società di Progettazione

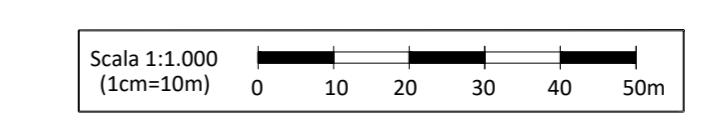
**Antex**  
Via Jorica, 16 - Loc. Belvedere - 96100 Siracusa (SR) Tel. 0931.1663409  
web: www.antexgroup.it e-mail: info@antexgroup.it

Progetto: **PARCO EOLICO DI "SAMASSI - SERRENTI"**

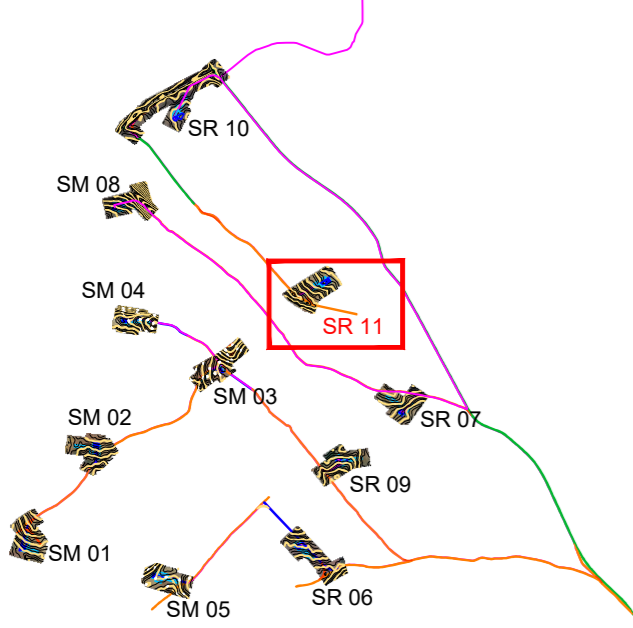
Tavola: **STUDIO PLANALTIMETRICO DEL SITO: AEROGENERATORE SR10**

Scale: 1:1.000 Nome Dis. / FILE: C20010505-P0-PL-07-02 Allegato: 11/12 F. No: A0 Livello: **DEFINITIVO**

Il presente documento è di proprietà della ANTEX GROUP S.p.A. e' vietata la ristampa o l'uso non autorizzato senza permesso scritto dalla società. Le società sono i propri atti e opere di legge.

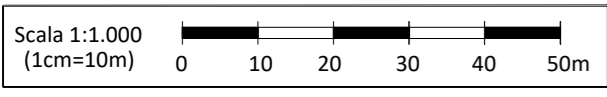
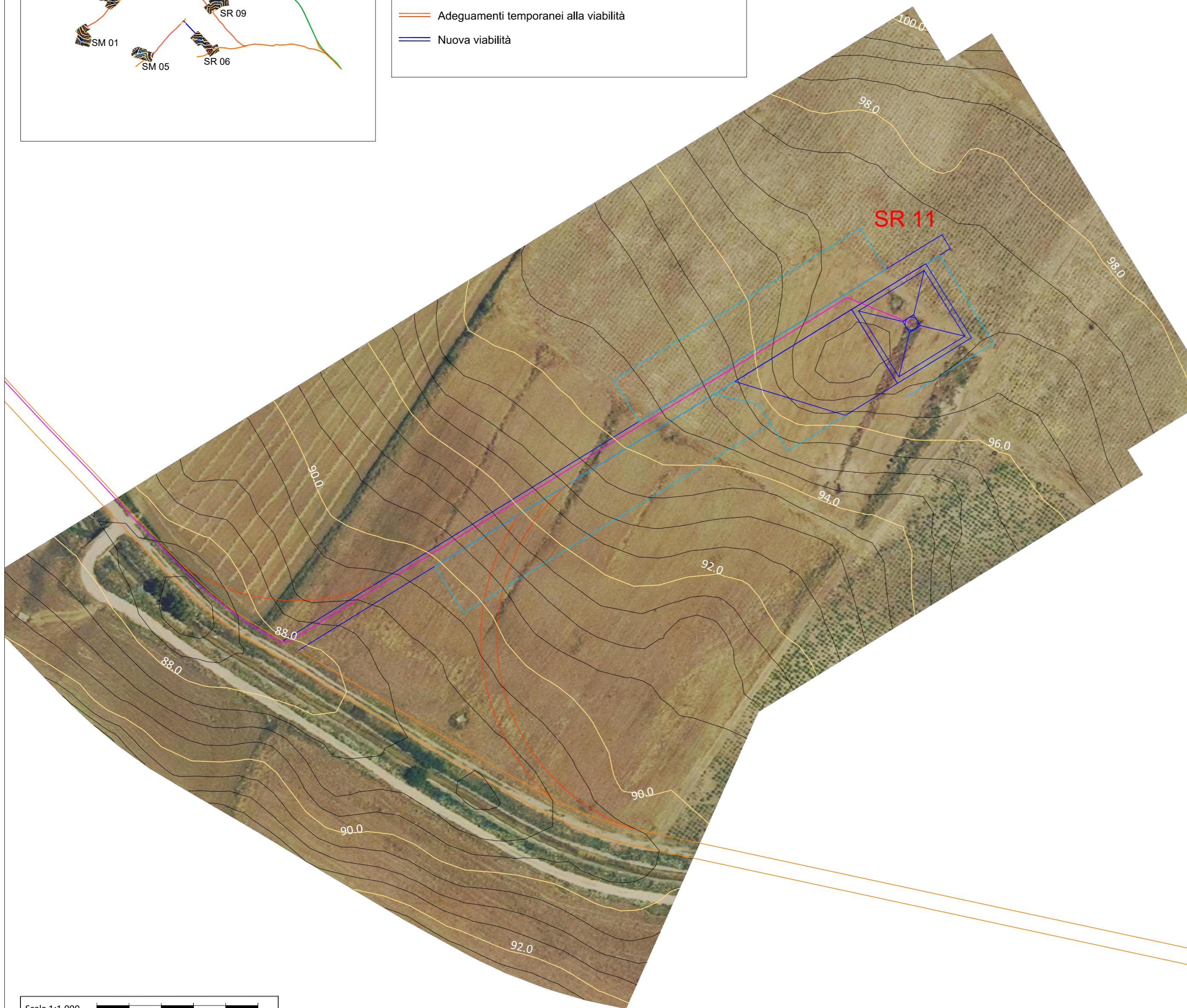


### Quadro d'unione



### Legenda

- Curve di Livello "Normali" - Equidistanti 0,50m
- Curve di Livello "Diretrici" - Equidistanti 2,00m
- ▣ Piazzola WTG
- ▭ Piazzola temporanea
- Cavidotto MT
- Viabilità esistente
- Viabilità esistente da adeguare
- Adeguamenti temporanei alla viabilità
- Nuova viabilità



### Localizzazione Geografica Impianto



# REGIONE SARDEGNA

Provincia del Medio Campidano (VS)

COMUNI DI SAMASSI E SERRENTI



2	EMISSIONE PER INTEGRAZIONI MITE	11/11/22	ROTONI M.	FURNO C.	NASTASI A.
1	EMISSIONE PER ENTI ESTERNI	01/10/21	ANTEX	FURNO C.	NASTASI A.
0	EMISSIONE PER COMMENTI	30/07/21	ANTEX	FURNO C.	NASTASI A.
REV:	DESCRIZIONE	DATA	REDATTO	CONTROL.	APPROV.

Committente:

**SORGENIA RENEWABLES S.R.L.**



Sede legale in Via Algardi Alessandro, 4, 20148, Milano (MI)  
Partita I.V.A. 10300050969 - PEC: sorgenia.renewables@legalmail.it

Società di Progettazione:



Via Jonica, 16 - Loc. Belvedere - 96100 Siracusa (SR) Tel. 0931.1663409  
web: www.antexgroup.it e-mail: info@antexgroup.it

Progetto:

**PARCO EOLICO DI "SAMASSI - SERRENTI"**

Progettista/Resp. Tecnico:

**Dott. Ing. Cesare Furno**  
Ordine degli Ingegneri  
della Provincia di Catania  
n° 6130 sez. A

Tavola:

STUDIO PLANOALTIMETRICO DEL SITO:  
AEROGENERATORE SR11

Scala:

1:1.000

Nome DIS./FILE:

C20010S05-PD-PL-07-02

Allegato:

12/12

F.to:

A2

Livello:

**DEFINITIVO**

Il presente documento è di proprietà della ANTEX GROUP srl.  
E' vietata la comunicazione a terzi o la riproduzione senza il preventivo permesso scritto della suddetta.  
La società tutela i propri diritti a rigore di Legge.

