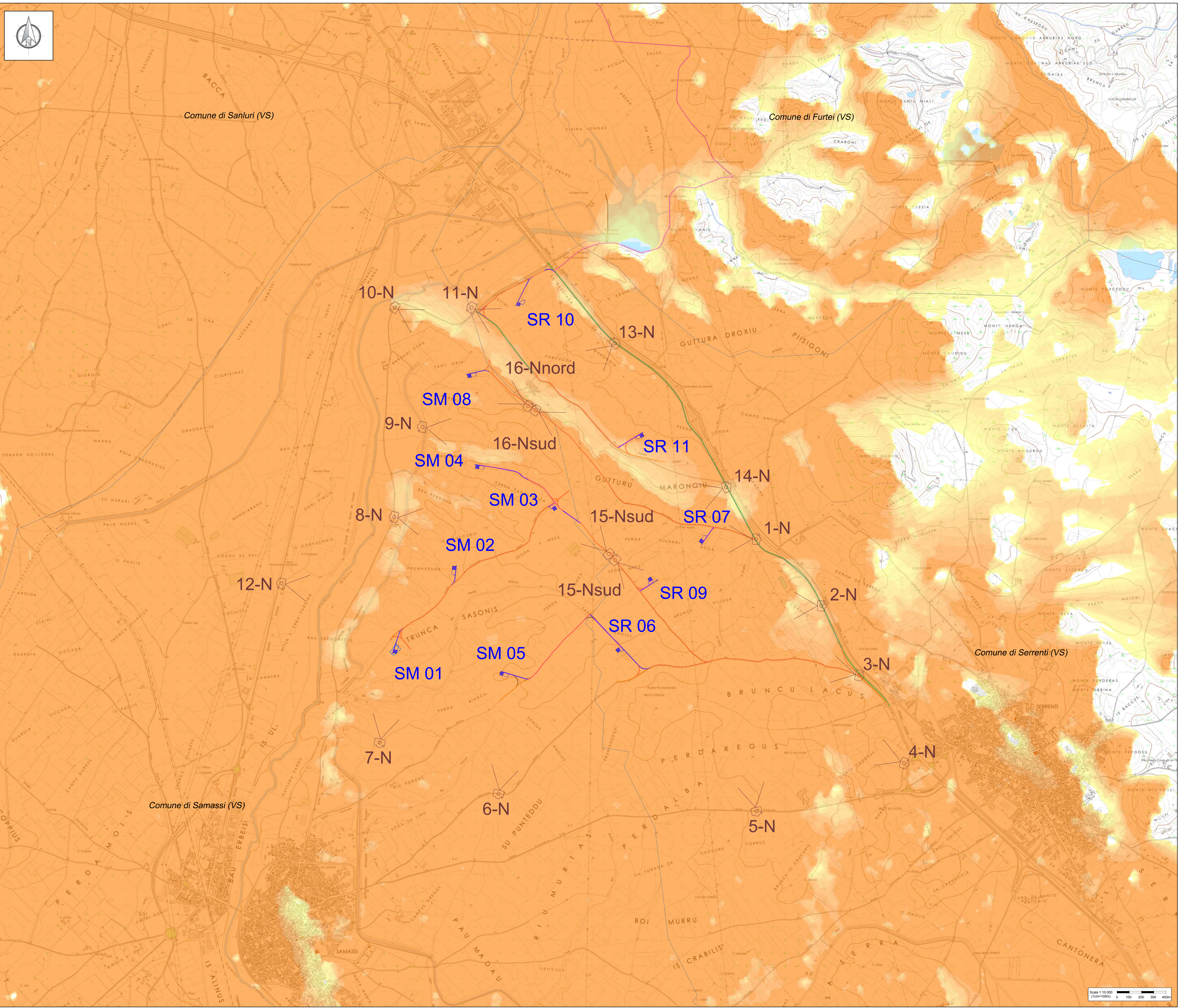


Localizzazione Geografica Impianto



**Legenda**

- Contorni comunali
- Aerogeneratore: Fondazione, Piazzola definitiva, Sorvolo
- Piazzola temporanea
- Caviddo MT
- Viabilità esistente
- Viabilità esistente da adeguare
- Adeguamenti temporanei alla viabilità
- Nuova viabilità
- Punti di scatto

- WTG visibili n°11
- WTG visibili n°8-10
- WTG visibili n°6-8
- WTG visibili n°3-6
- WTG visibili n°1-3
- WTG visibili n°0

REGIONE SARDEGNA  
Provincia del Medio Campidano (VS)

COMUNI DI SAMASSI E SERRENTI



2					
1	EMISSIONE PER INTEGRAZIONI MTE	11/11/22	BALUCE S.	LOMBARDO A.	MASTASI A.
0	EMISSIONE PER COMMENTI	04/11/22	BALUCE S.	FURRO C.	MASTASI A.
REV	DESCRIZIONE	DATA	REDATTO	CONTROL.	APPROV.

Comittente:  
**SORGENTIA RENEWABLES S.R.L.**

Logo: **sorgentia RENEWABLES**  
Ingegneria & innovazione

Logo: **Antetex GROUP**

Progetto:  
**PARCO EOLICO DI "SAMASSI - SERRENTI"**

Titolo:  
ANALISI DI INTERVISIBILITA'  
INQUADRAMENTO PUNTI DI SCATTO E FOTOSIMULAZIONI PROSSIMI AL PARCO EOLICO

Scale:  
1:10.000

Nome DIS/FILE:  
C20010505-VA-EA-05.1-01

Allegato:  
1/1

F. Anz:  
AO

Libretto:  
**DEFINITIVO**

Autore:  
Dott. Ing. Cesare Fumo  
Ordine degli Ingegneri della Provincia di Cagliari n° 6130 sez. A

Scale 1:10.000  
0 100 200 300 400m

**COORDINATE GEOGRAFICHE**

495800.97 m E - 4373354.30 m N

**DISTANZA DALL'AEROGENERATORE PIU' VICINO**

449 m (SR07)

**VISIBILITA' PARCO EOLICO**

VISIBILE

**Serrenti\_STRADA STATALE 131 COMPLANARE OVEST CARLO FELICE**

Punto di osservazione: PF 1-N

**FOTO – STATO DI FATTO**



**INQUADRAMENTO PF1-N RISPETTO AL PARCO EOLICO**

**FOTO POST-OPERAM**



**COORDINATE GEOGRAFICHE**

496333.87 m E - 4372809.72 m N

**DISTANZA DALL'AEROGENERATORE PIU' VICINO**

1.114 m (SR07)

**VISIBILITA' PARCO EOLICO**

PARZIALMENTE VISIBILE

**Serrenti\_STRADA STATALE 131 COMPLANARE OVEST CARLO FELICE**

Punto di osservazione: PF 2-N

**FOTO – STATO DI FATTO**



**INQUADRAMENTO PF2-N RISPETTO AL PARCO EOLICO**

**FOTO POST-OPERAM**



**COORDINATE GEOGRAFICHE**

496643.04 m E - 4372241.16 m N

**DISTANZA DALL'AEROGENERATORE PIU' VICINO**

1.683 m (SR07)

**VISIBILITA' PARCO EOLICO**

PARZIALMENTE VISIBILE

**Serrenti\_STRADA STATALE 131 COMPLANARE OVEST CARLO FELICE**

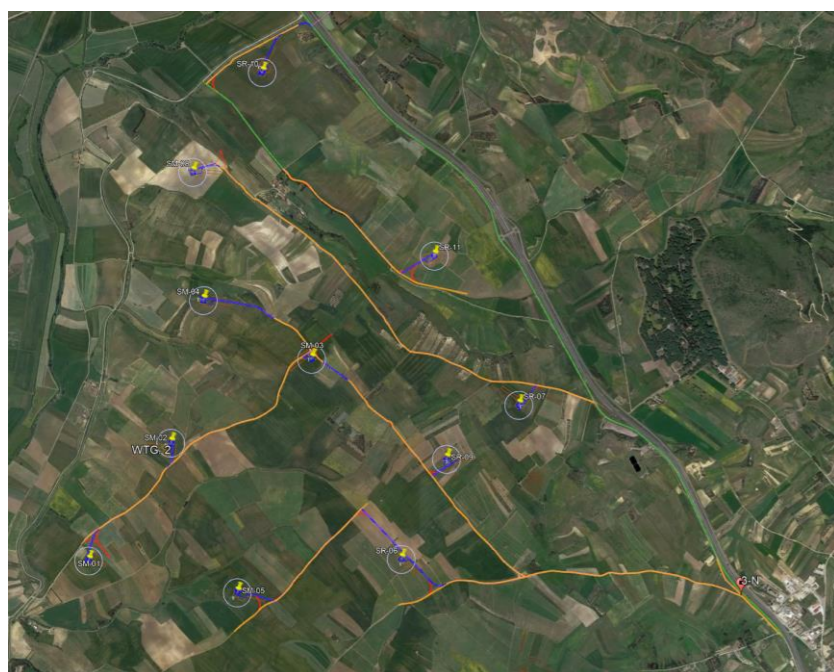
Punto di osservazione: PF 3-N

**FOTO – STATO DI FATTO**



**INQUADRAMENTO PF3-N RISPETTO AL PARCO EOLICO**

**FOTO POST-OPERAM**



**COORDINATE GEOGRAFICHE**

497011.05 m E - 4371523.56 m N

**DISTANZA DALL'AEROGENERATORE PIU' VICINO**

2.455 m (SR07)

**VISIBILITA' PARCO EOLICO**

PARZIALMENTE VISIBILE

**Serrenti\_STRADA STATALE 131 COMPLANARE OVEST CARLO FELICE**

Punto di osservazione: PF 4-N

**FOTO – STATO DI FATTO**



**INQUADRAMENTO PF4-N RISPETTO AL PARCO EOLICO**



**FOTO POST-OPERAM**



**COORDINATE GEOGRAFICHE**

495805.27 m E - 4371130.95 m N

**DISTANZA DALL'AEROGENERATORE PIU' VICINO**

1.731 m (SR06)

**VISIBILITA' PARCO EOLICO**

VISIBILE

**Serrenti\_STRADA PROVINCIALE SP56**

Punto di osservazione: PF 5-N

**FOTO – STATO DI FATTO**



**INQUADRAMENTO PF5-N RISPETTO AL PARCO EOLICO**



**FOTO POST-OPERAM**



**COORDINATE GEOGRAFICHE**

493695.71 m E - 4371273.03 m N

**DISTANZA DALL'AEROGENERATORE PIU' VICINO**

985 m (SM05)

**VISIBILITA' PARCO EOLICO**

VISIBILE

**Samassi\_STRADA COMUNALE**

Punto di osservazione: PF 6-N

**FOTO – STATO DI FATTO**



**INQUADRAMENTO PF6-N RISPETTO AL PARCO EOLICO**

**FOTO POST-OPERAM**



**COORDINATE GEOGRAFICHE**

492724.81 m E - 4371691.76 m N

**DISTANZA DALL'AEROGENERATORE PIU' VICINO**

759 m (SM01)

**VISIBILITA' PARCO EOLICO**

VISIBILE

**Samassi\_STRADA COMUNALE**

Punto di osservazione: PF 7-N

**FOTO – STATO DI FATTO**



**INQUADRAMENTO PF7-N RISPETTO AL PARCO EOLICO**

**FOTO POST-OPERAM**





**COORDINATE GEOGRAFICHE**

492843.61 m E - 4373535.65 m N

**DISTANZA DALL'AEROGENERATORE PIU' VICINO**

759 m (SM01)

**VISIBILITA' PARCO EOLICO**

PARZIALMENTE VISIBILE

**Samassi\_STRADA COMUNALE VIA PALMIRO TOGLIATTI**

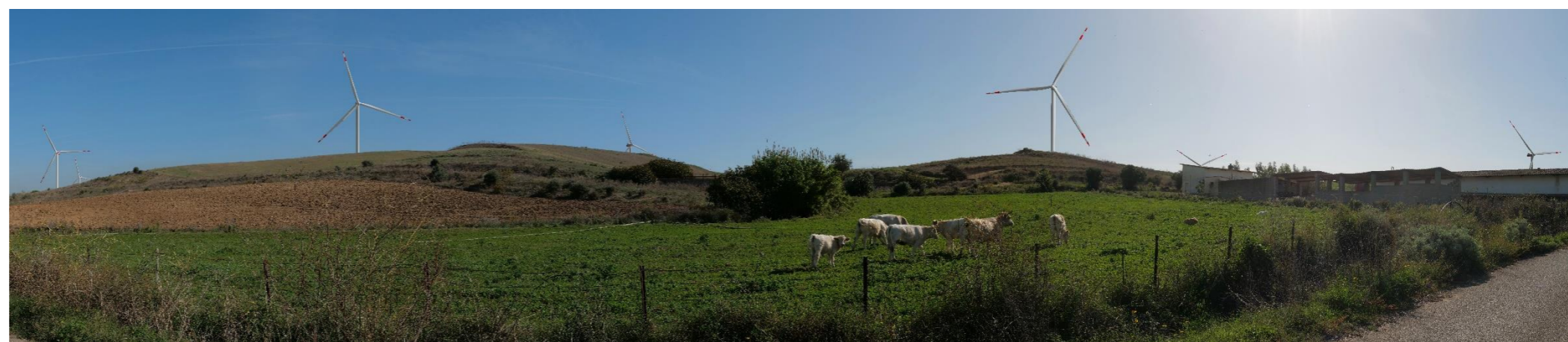
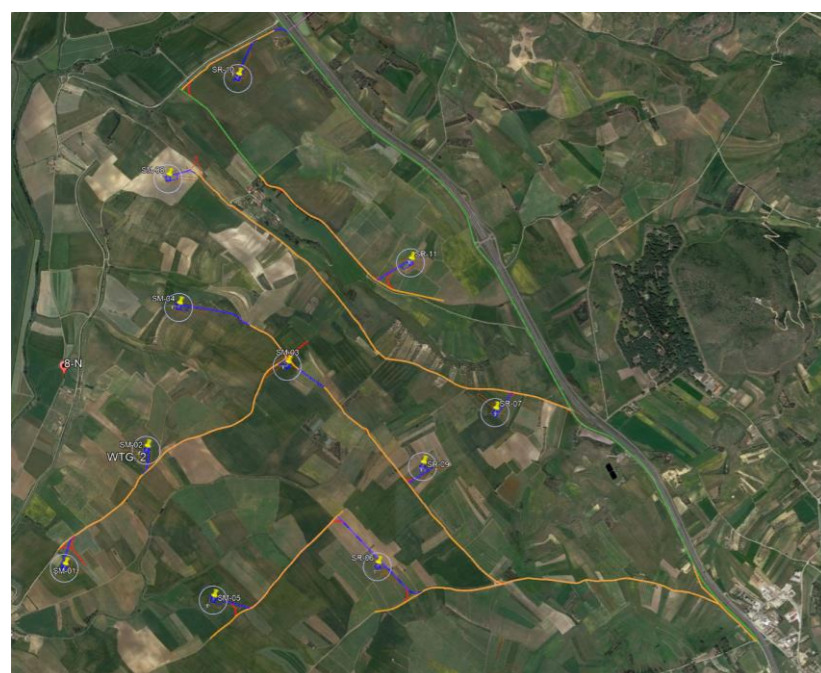
Punto di osservazione: PF 8-N

**FOTO – STATO DI FATTO**



**INQUADRAMENTO PF8-N RISPETTO AL PARCO EOLICO**

**FOTO POST-OPERAM**



**COORDINATE GEOGRAFICHE**

493074.40 m E - 4374272.36 m N

**DISTANZA DALL'AEROGENERATORE PIU' VICINO**

555 m (SM04)

**VISIBILITA' PARCO EOLICO**

VISIBILE

**Samassi\_STRADA COMUNALE**

Punto di osservazione: PF 9-N

**FOTO – STATO DI FATTO**



**INQUADRAMENTO PF9-N RISPETTO AL PARCO EOLICO**

**FOTO POST-OPERAM**



**COORDINATE GEOGRAFICHE**

492848.31 m E - 4375249.40 m N

**DISTANZA DALL'AEROGENERATORE PIU' VICINO**

827 m (SM08)

**VISIBILITA' PARCO EOLICO**

PARZIALMENTE VISIBILE

**Samassi\_STRADA COMUNALE VIA PALMIRO TOGLIATTI**

Punto di osservazione: PF 10-N

**FOTO – STATO DI FATTO**



**INQUADRAMENTO PF10-N RISPETTO AL PARCO EOLICO**

**FOTO POST-OPERAM**



**COORDINATE GEOGRAFICHE**

493513.44 m E - 4375228.76 m N

**DISTANZA DALL'AEROGENERATORE PIU' VICINO**

347 m (SR10)

**VISIBILITA' PARCO EOLICO**

VISIBILE

**Serrenti\_STRADA COMUNALE**

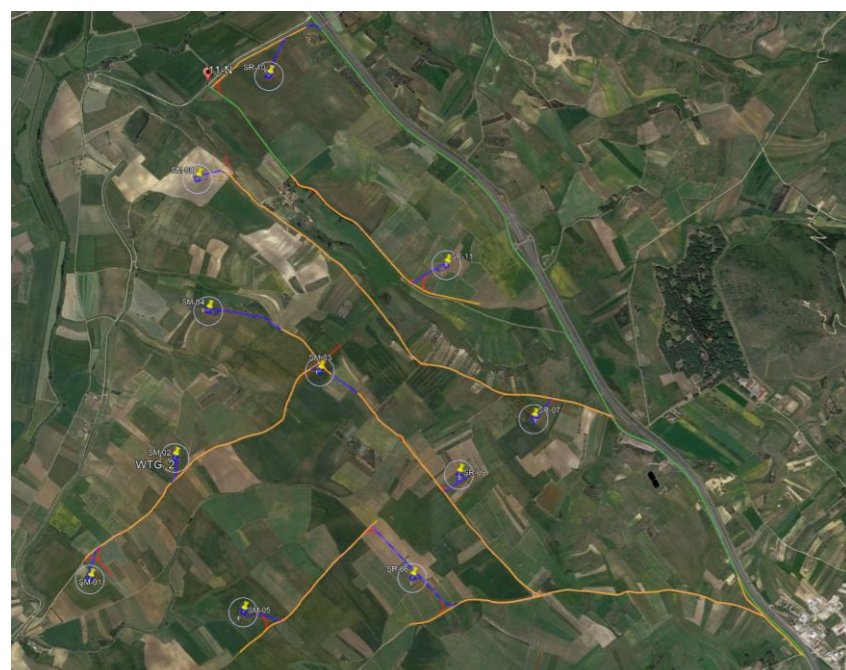
Punto di osservazione: PF 11-N

**FOTO – STATO DI FATTO**



**INQUADRAMENTO PF11-N RISPETTO AL PARCO EOLICO**

**FOTO POST-OPERAM**



**COORDINATE GEOGRAFICHE**

491922.88 m E - 4372992.31 m N

**DISTANZA DALL'AEROGENERATORE PIU' VICINO**

1.083 m (SM01)

**VISIBILITA' PARCO EOLICO**

VISIBILE

**Samassi\_STRADA STATALE SS293**

Punto di osservazione: PF 12-N

**FOTO – STATO DI FATTO**



**INQUADRAMENTO PF12-N RISPETTO AL PARCO EOLICO**

**FOTO POST-OPERAM**



**COORDINATE GEOGRAFICHE**

494646.97 m E - 4374956.75 m N

**DISTANZA DALL'AEROGENERATORE PIU' VICINO**

780 m (SR11)

**VISIBILITA' PARCO EOLICO**

PARZIALMENTE VISIBILE

**Serrenti\_STRADA STATALE 131 COMPLANARE OVEST CARLO FELICE**

Punto di osservazione: PF 13-N

**FOTO – STATO DI FATTO**



**INQUADRAMENTO PF13-N RISPETTO AL PARCO EOLICO**

**FOTO POST-OPERAM**



**Serrenti\_STRADA STATALE 131 COMPLANARE OVEST CARLO FELICE**

*Punto di osservazione: PF 14-N*

**COORDINATE GEOGRAFICHE**

495557.66 m E - 4373780.39 m N

**DISTANZA DALL'AEROGENERATORE PIU' VICINO**

475 m (SR07)

**VISIBILITA' PARCO EOLICO**

PARZIALMENTE VISIBILE

**FOTO – STATO DI FATTO**



**INQUADRAMENTO PF14-N RISPETTO AL PARCO EOLICO**

**FOTO POST-OPERAM**



**COORDINATE GEOGRAFICHE**

494626.87 m E - 4373210.16 m N

**DISTANZA DALL'AEROGENERATORE PIU' VICINO**

622 m (SM03)

**VISIBILITA' PARCO EOLICO**

VISIBILE

**Serrenti\_STRADA INTERNA AL PARCO EOLICO\_VISTA NORD**

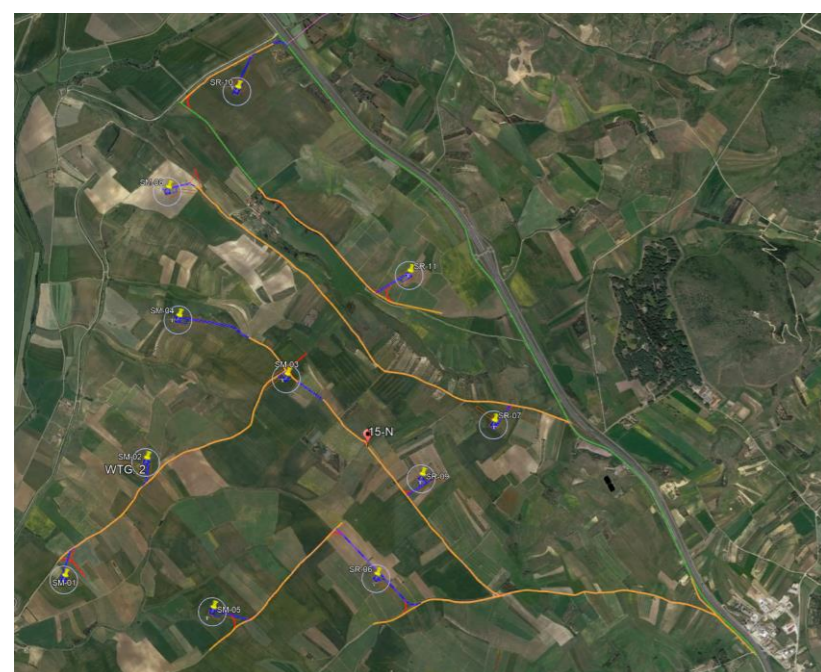
Punto di osservazione: PF 15-Nnord

**FOTO – STATO DI FATTO**



**INQUADRAMENTO PF15-N RISPETTO AL PARCO EOLICO**

**FOTO POST-OPERAM**





**COORDINATE GEOGRAFICHE**

494626.87 m E - 4373210.16 m N

**DISTANZA DALL'AEROGENERATORE PIU' VICINO**

365 m (SR09)

**VISIBILITA' PARCO EOLICO**

VISIBILE

**Serrenti\_STRADA INTERNA AL PARCO EOLICO\_VISTA SUD**

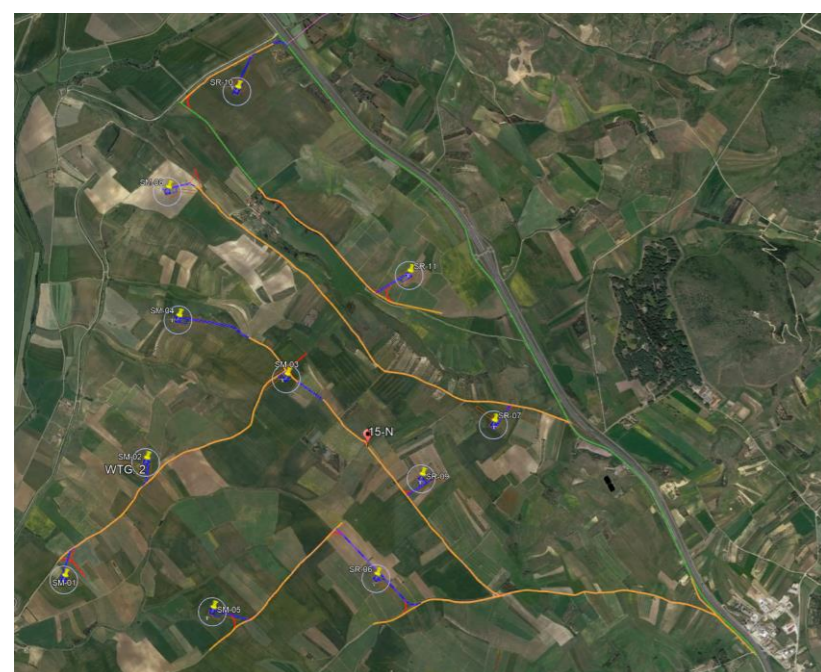
Punto di osservazione: PF 15-Nsud

**FOTO – STATO DI FATTO**



**INQUADRAMENTO PF15-N RISPETTO AL PARCO EOLICO**

**FOTO POST-OPERAM**



**COORDINATE GEOGRAFICHE**

493969.53 m E - 4374427.13 m N

**DISTANZA DALL'AEROGENERATORE PIU' VICINO**

583 m (SM08)

**VISIBILITA' PARCO EOLICO**

VISIBILE

**Samassi\_STRADA INTERNA AL PARCO EOLICO\_VISTA NORD**

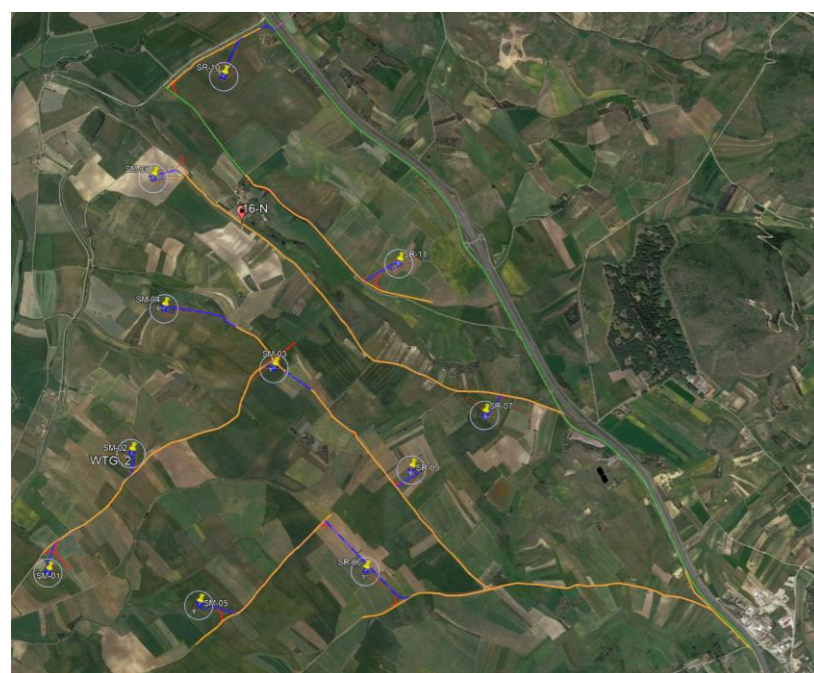
Punto di osservazione: PF 16-Nnord

**FOTO – STATO DI FATTO**



**INQUADRAMENTO PF16-N RISPETTO AL PARCO EOLICO**

**FOTO POST-OPERAM**



**COORDINATE GEOGRAFICHE**

493969.53 m E - 4374427.13 m N

**DISTANZA DALL'AEROGENERATORE PIU' VICINO**

828 m (SM03)

**VISIBILITA' PARCO EOLICO**

VISIBILE

**Samassi\_STRADA INTERNA AL PARCO EOLICO\_VISTA SUD**

Punto di osservazione: PF 16-Nsud

**FOTO – STATO DI FATTO**



**INQUADRAMENTO PF16-N RISPETTO AL PARCO EOLICO**

**FOTO POST-OPERAM**

