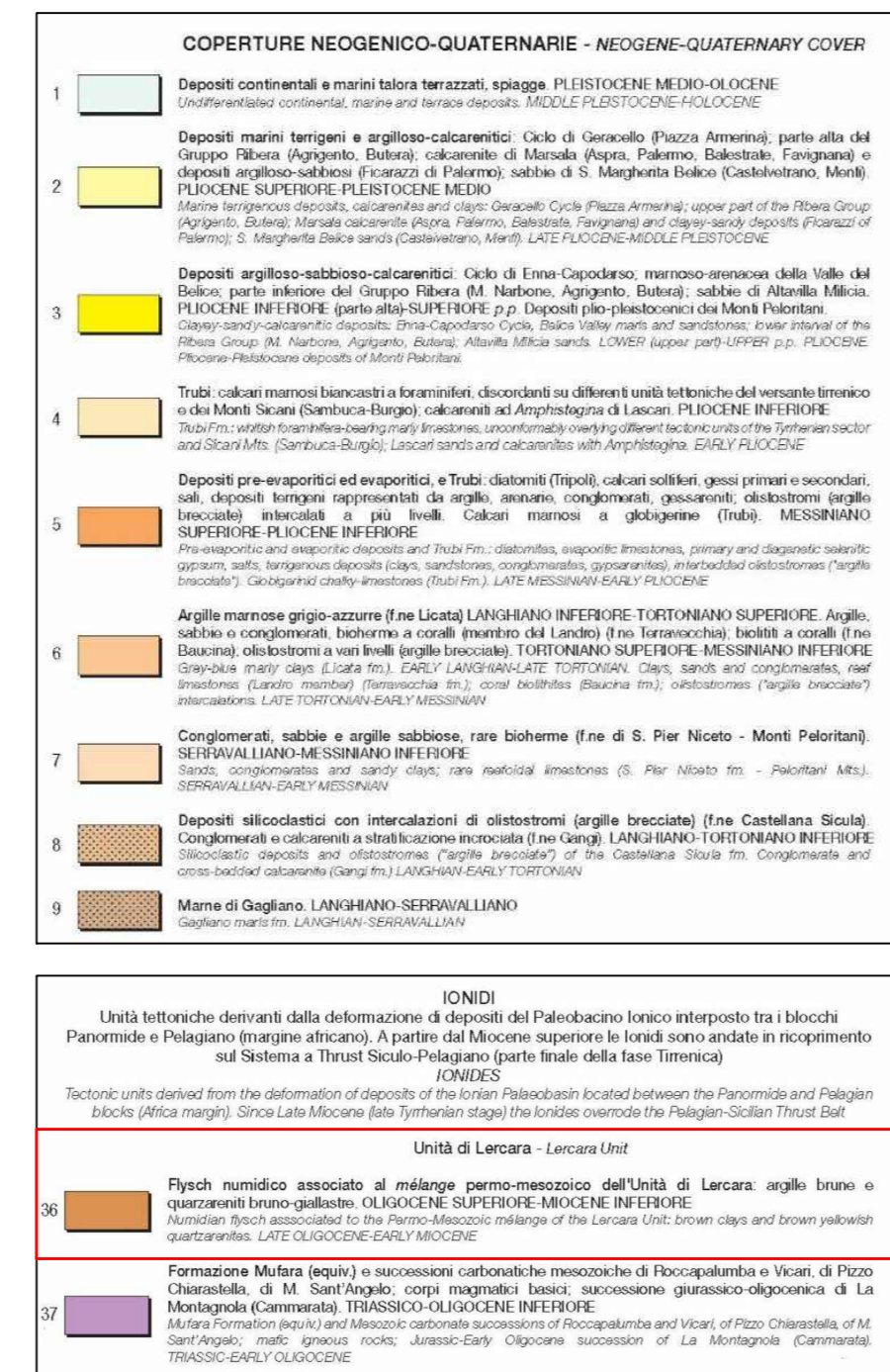
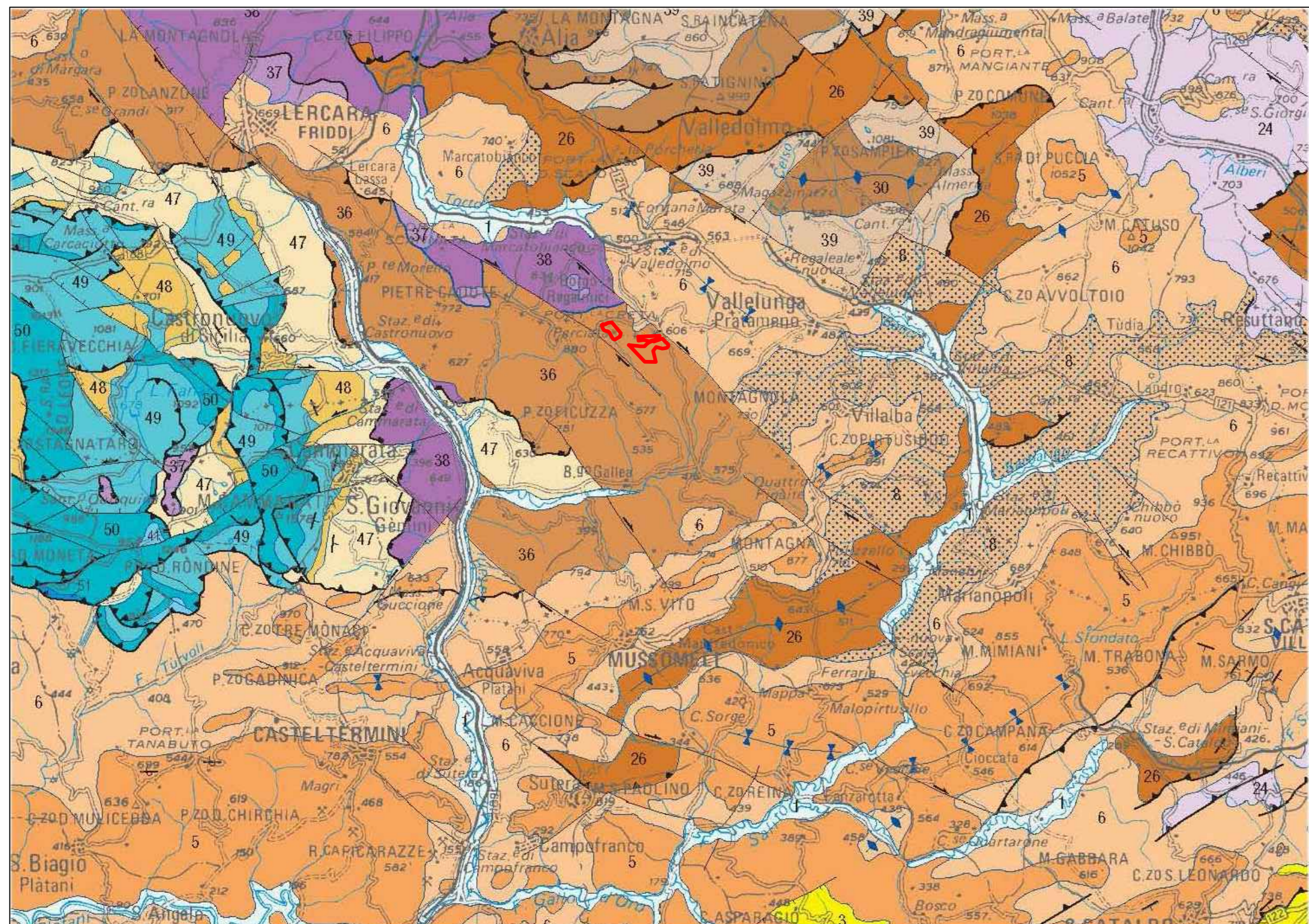
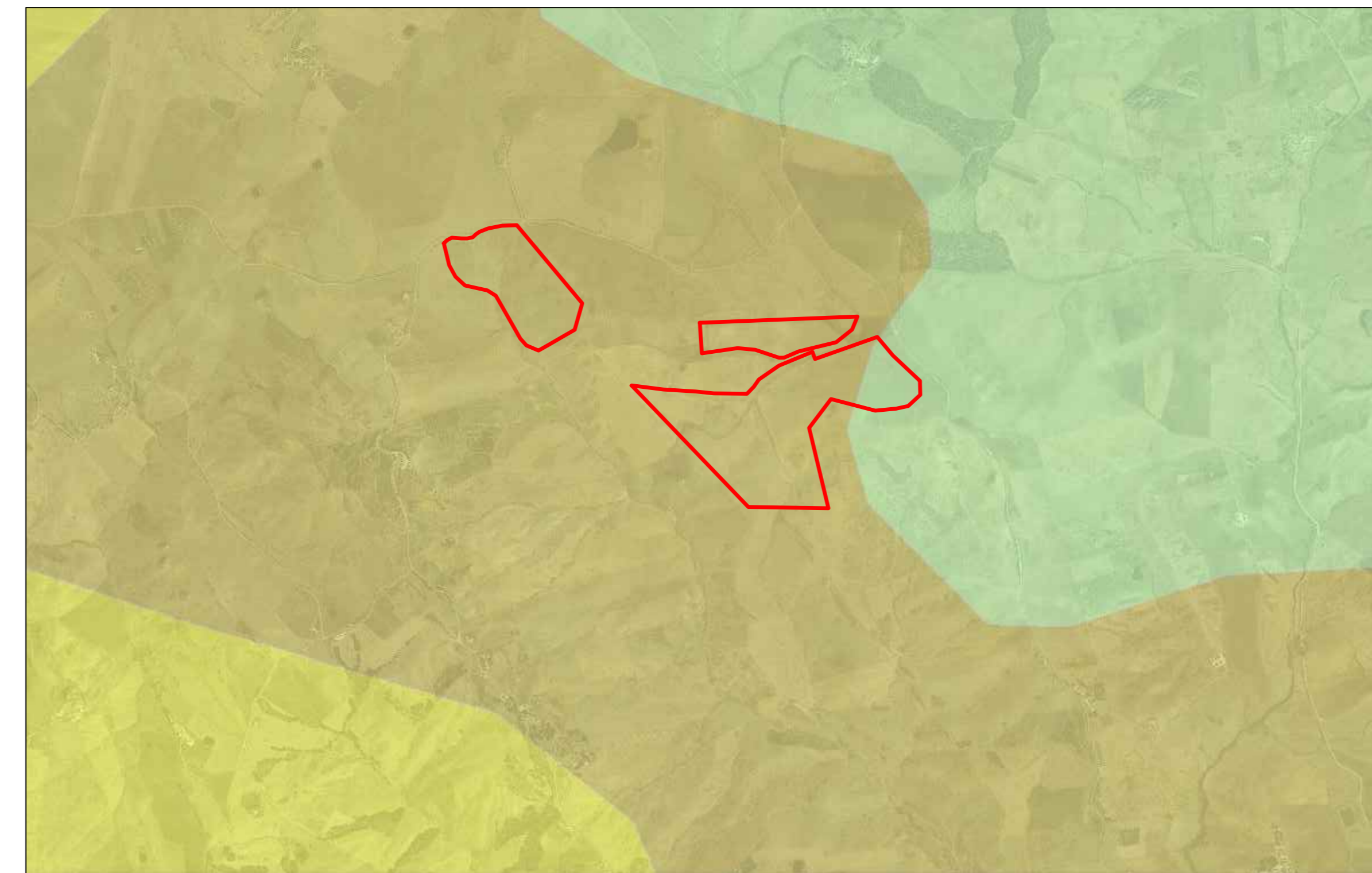


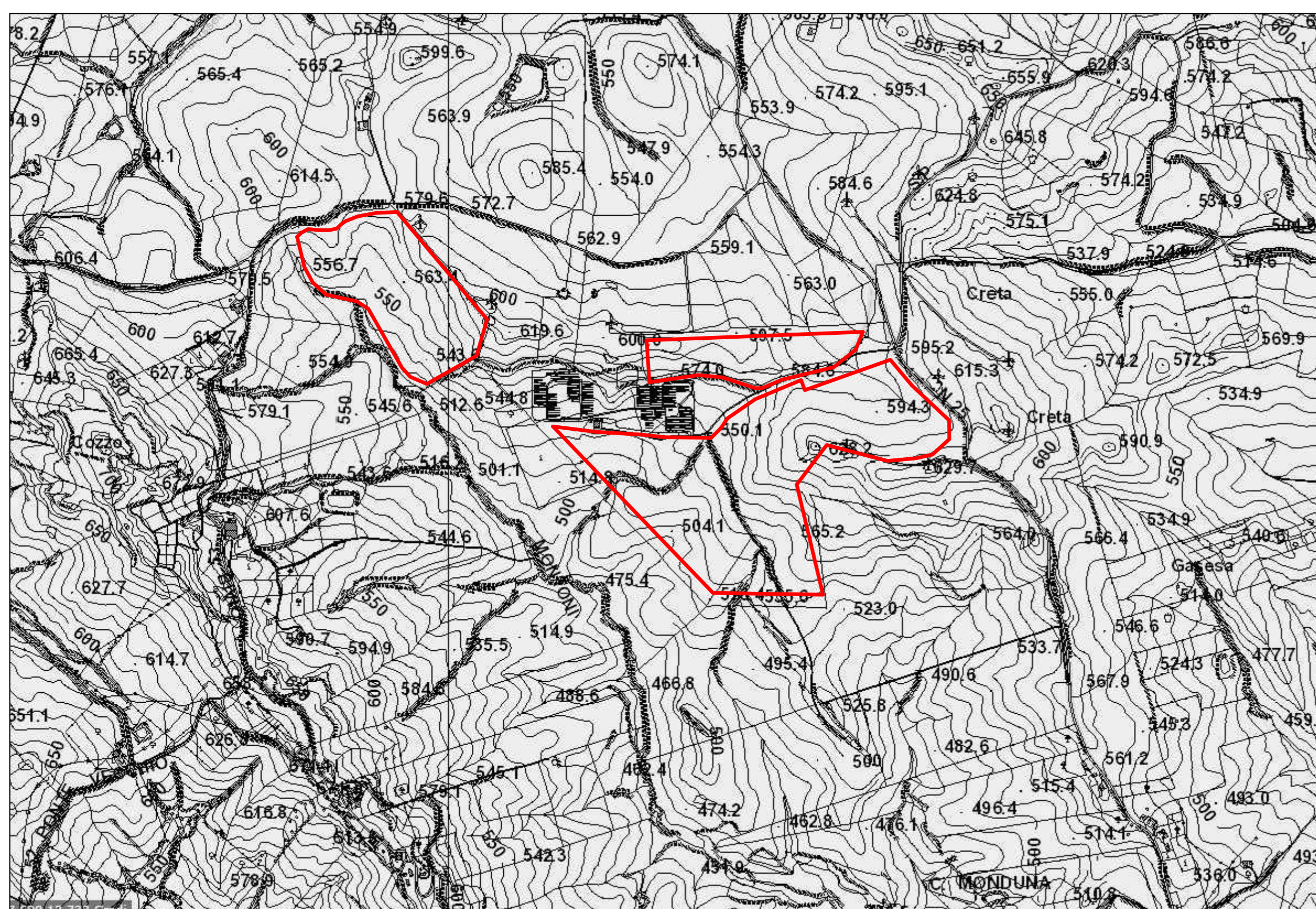
INQUADRAMENTO SU CARTA GEOLOGICA - SCALA 1:100.000



INQUADRAMENTO SU CARTA GEOLITOGICA - SCALA 1:20.000



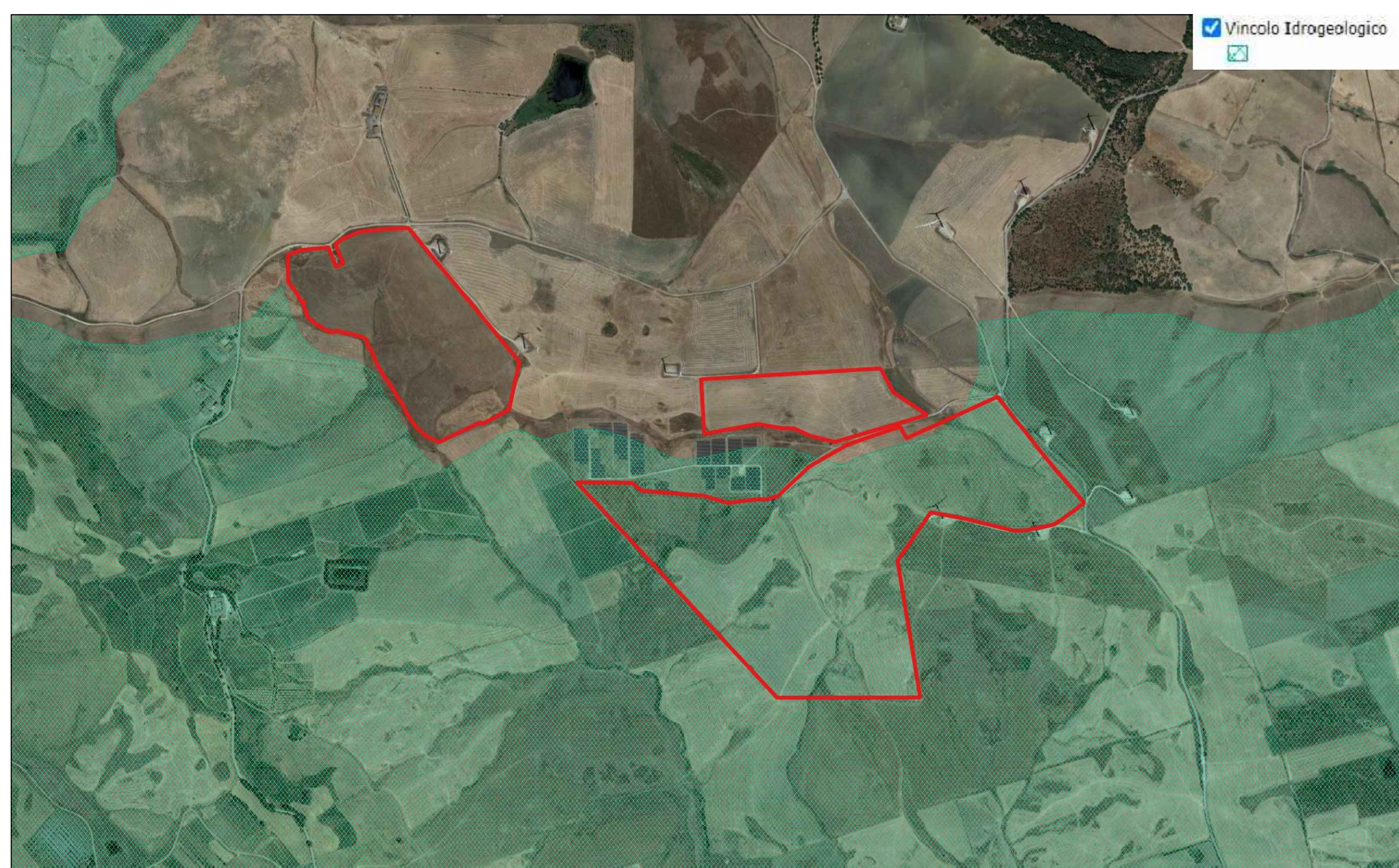
INQUADRAMENTO SU CARTA TECNICA REGIONALE - SCALA 1:15.000



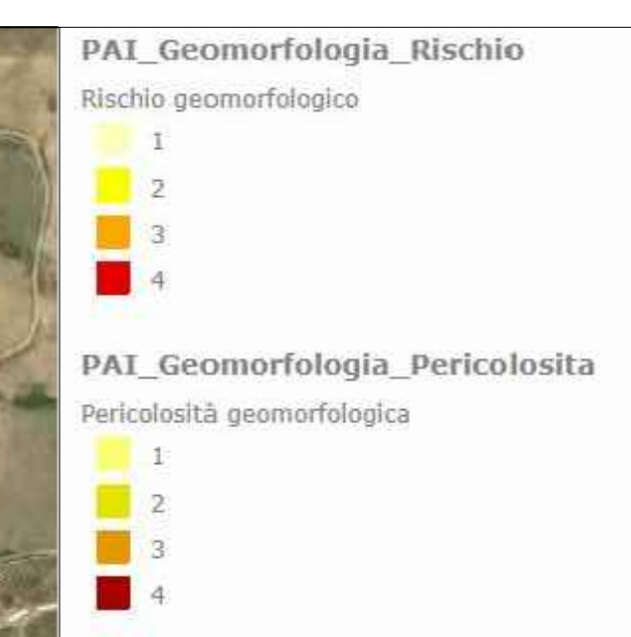
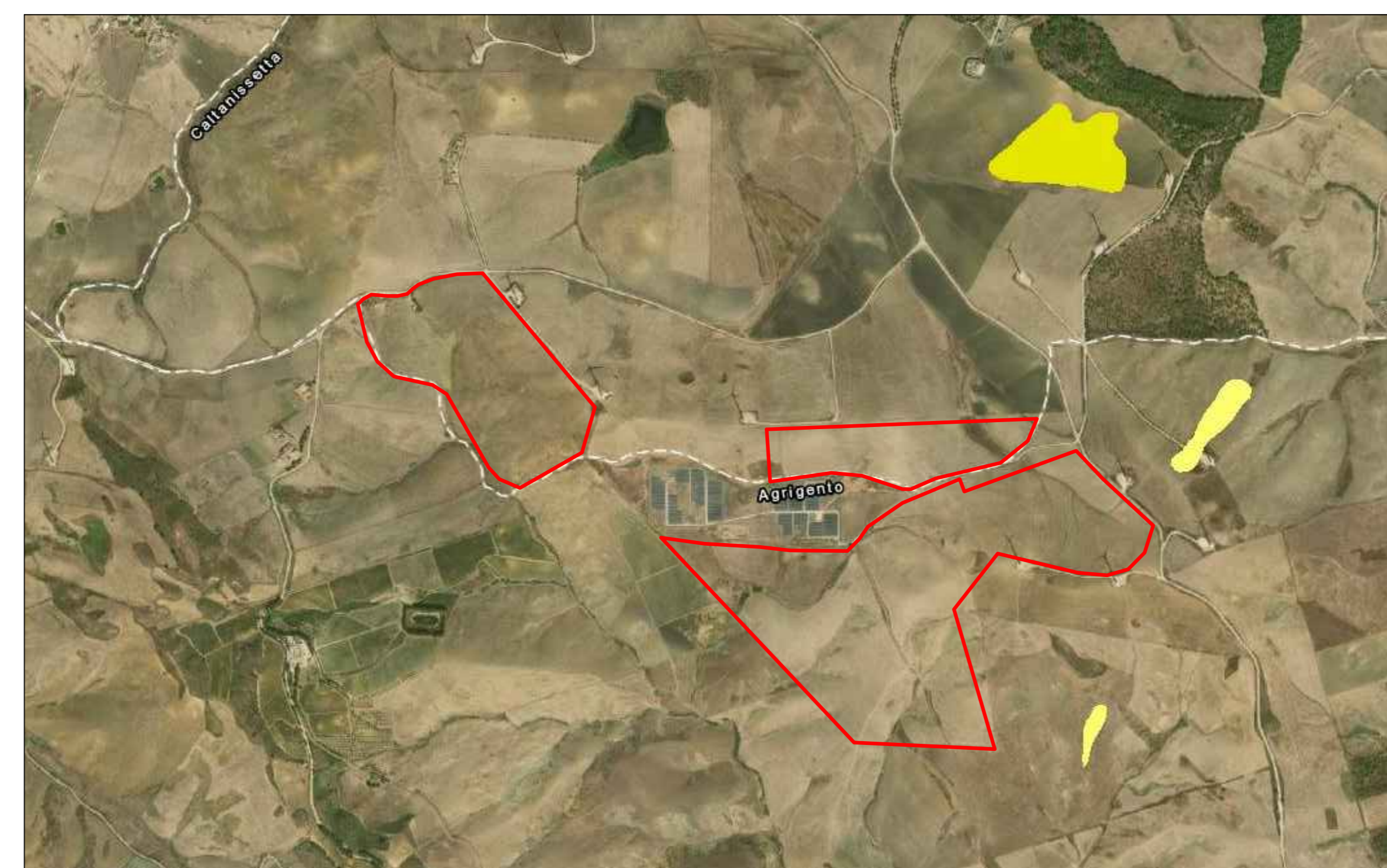
INQUADRAMENTO SU CARTA USO SUOLO - SCALA 1:20.000



INQUADRAMENTO SU CARTA DEL VINCOLO IDROGEOLOGICO - SCALA 1:10.000



PIANO DI ASSETTO IDROGEOLOGICO - SCALA 1:10.000



PROGETTO PER LA REALIZZAZIONE DI UN IMPIANTO AGRIVOLTAICO
 NEL COMUNE DI CAMMARATA (AG) E NEL COMUNE DI VALLELUNGA PRATOMENA (CL)
 Potenza massima di picco: 57.462 kWp
 Potenza massima di immissione: 50.000 kW

ELABORATI PROGETTUALI

CODICE ELABORATO: AF.GEO.Tav2
 TITOLO ELABORATO: **INQUADRAMENTO GEOLOGICO E GEOMORFOLOGICO**

COMMITTENTE: **ILOS**
 IRE Montoni Vecchio Srl
 A Company of IRE New Energy Italy
 IRE Montoni Vecchio S.p.A.
 Piazza di Sant'Anastasia, 3
 00186 Roma
 P.IVA: 15228231008

PROGETTAZIONE: **2ASINERGY**
 ZA SINERGY
 Piazza Giuseppe Verdi 4, S.P.A. S.R.L.
 00186 Roma
 P.IVA: 03684101014

ENTI:

DATA: APRILE 2022
 SCALA: FORMATO CARTA: A4