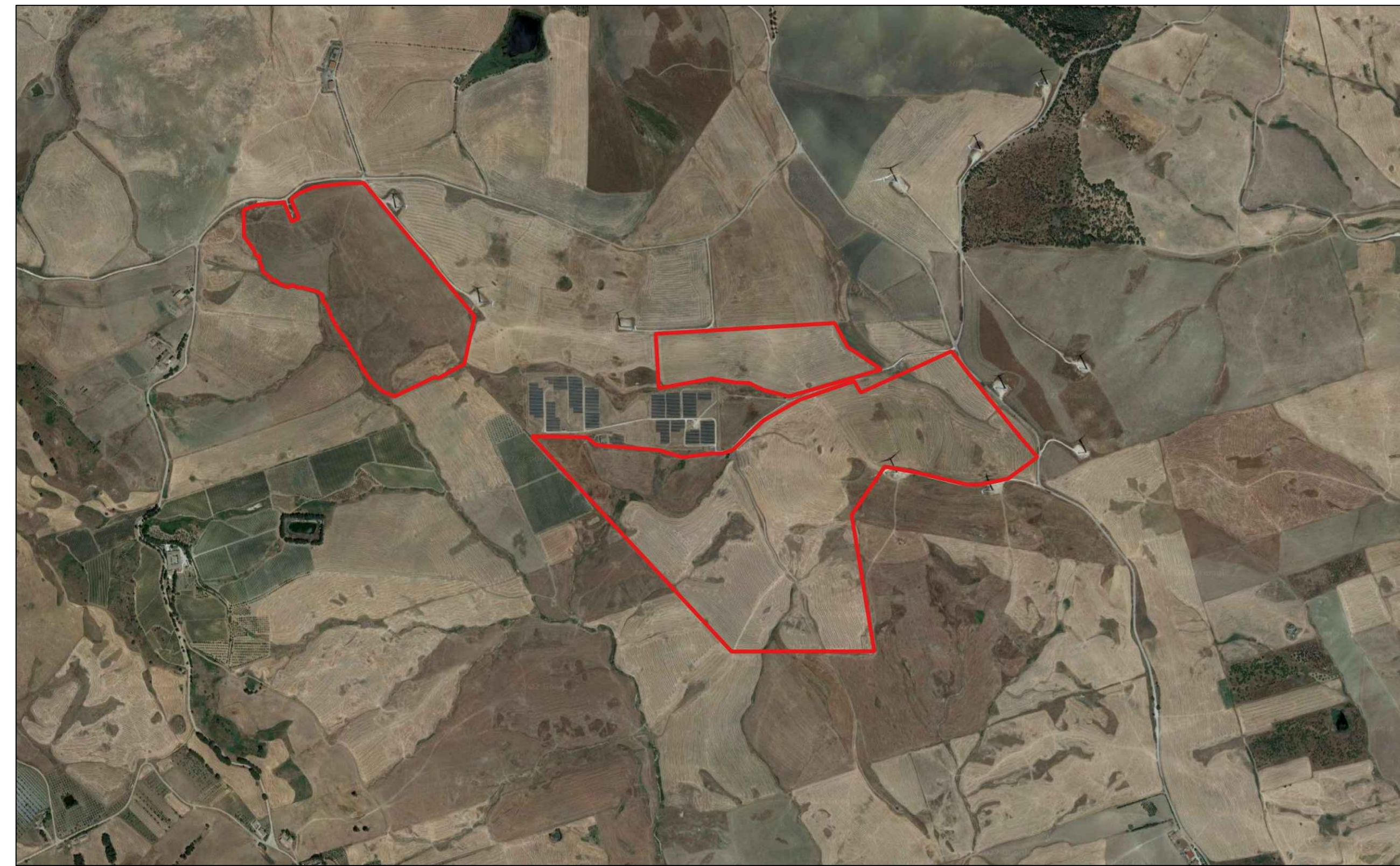
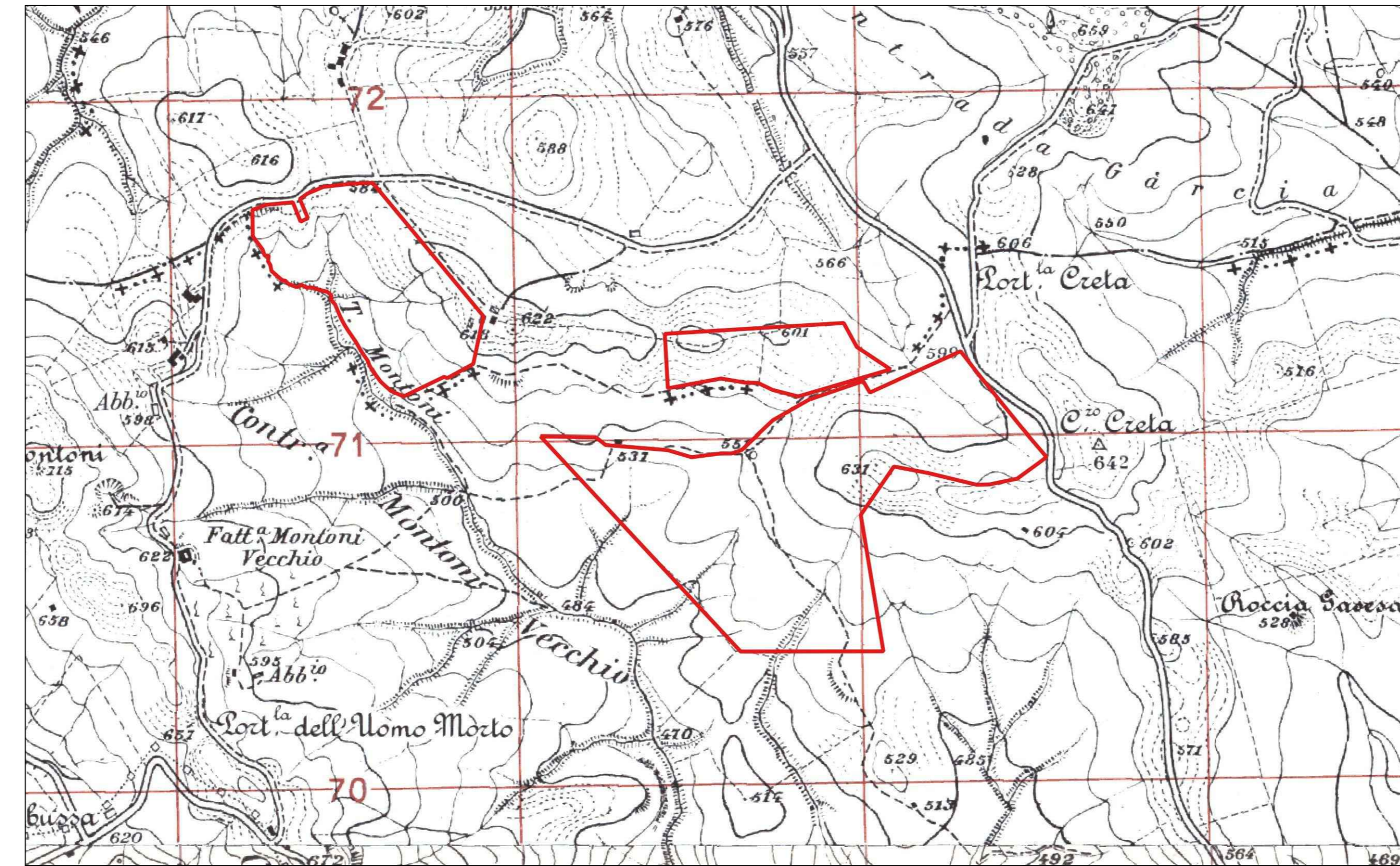


INQUADRAMENTO SU ORTOFOTO



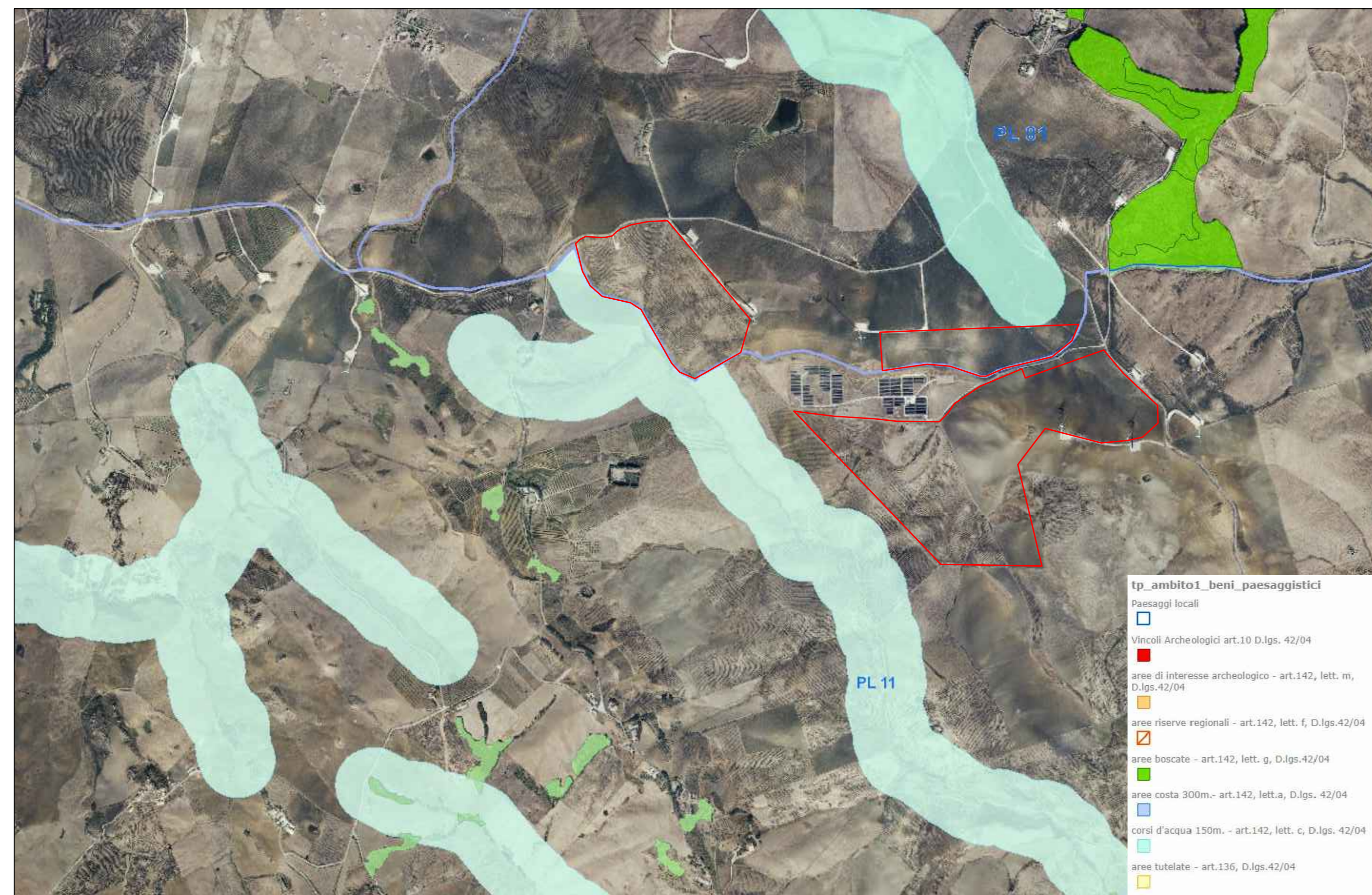
INQUADRAMENTO SU I.G.M. - SCALA 1:15.000



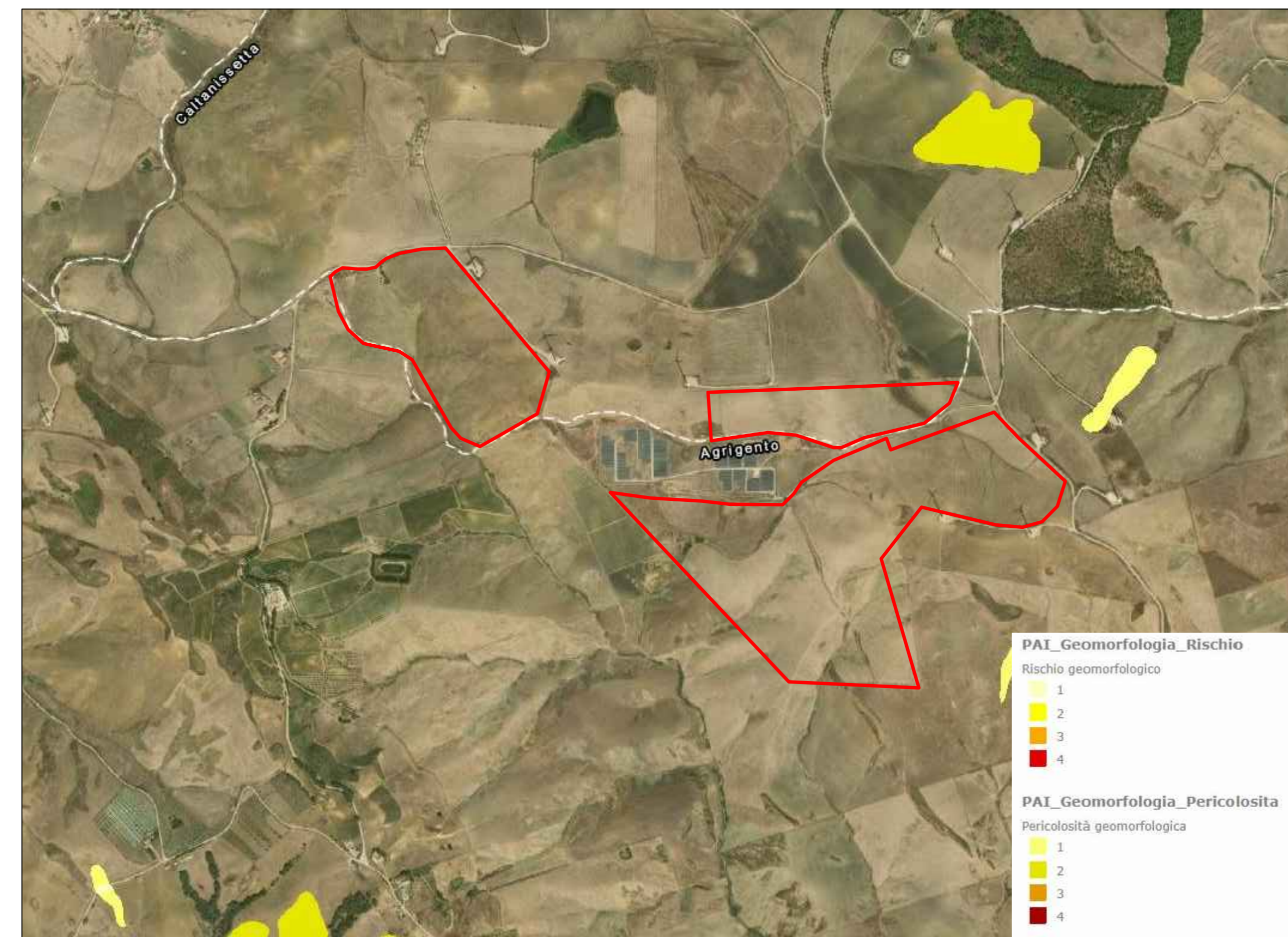
INQUADRAMENTO SU CATASTALE - SCALA 1:10.000



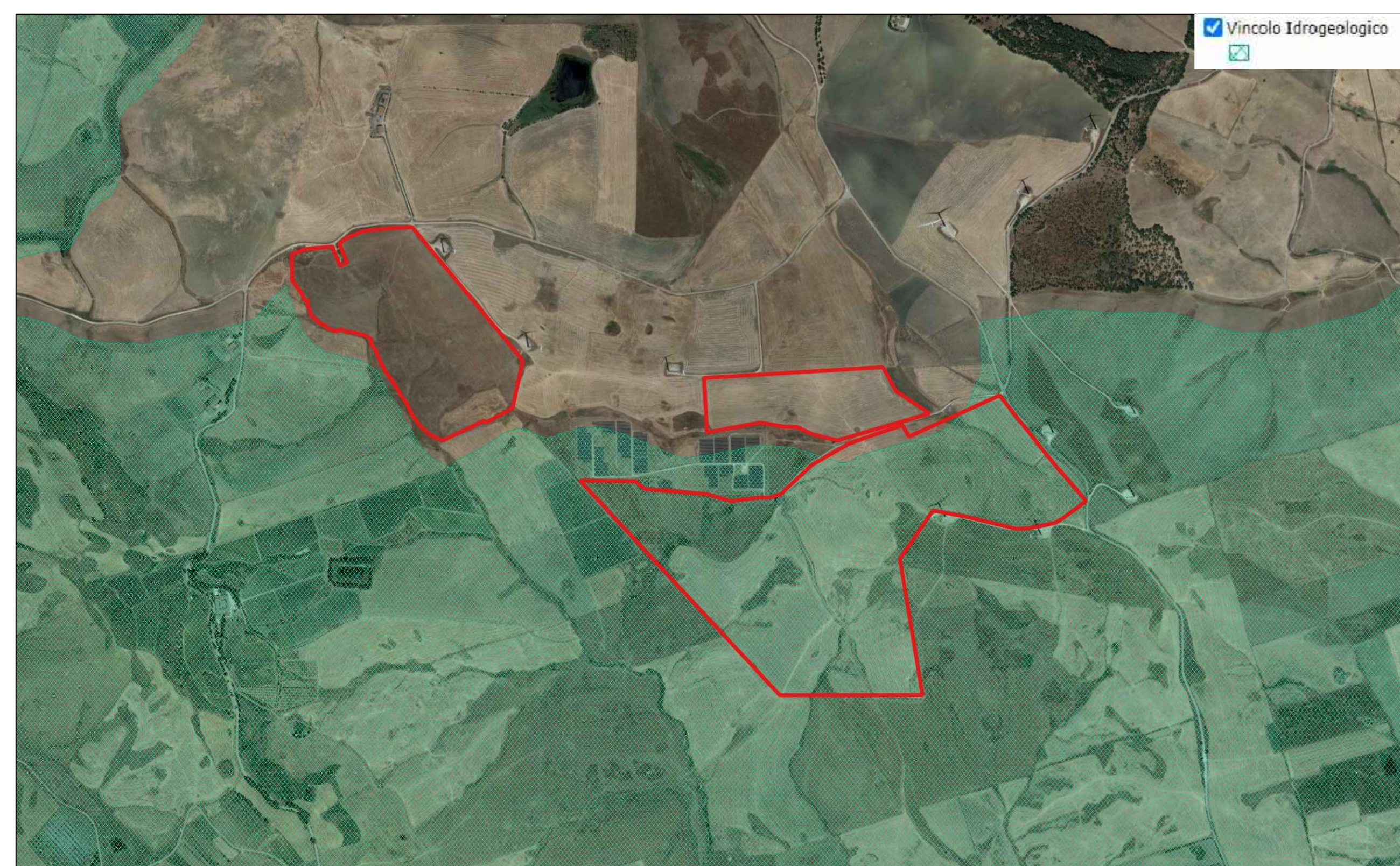
PIANO TERRITORIALE PAESAGGISTICO REGIONALE - SCALA 1:20.000



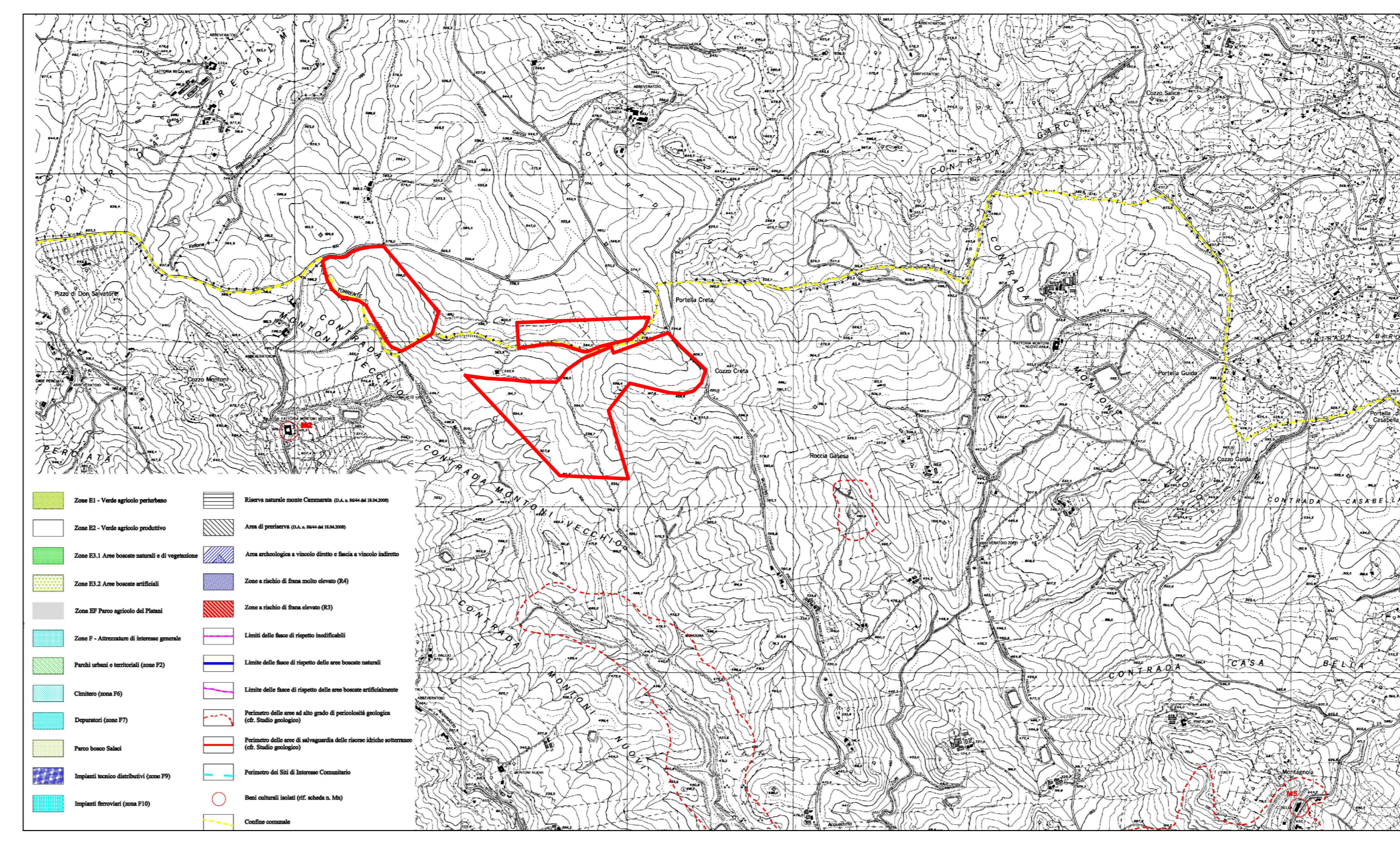
PIANO DI ASSETTO IDROGEOLOGICO - SCALA 1:15.000



VINCOLO IDROGEOLOGICO - SCALA 1:15.000



PIANO REGOLATORE GENERALE - SCALA 1:30.000



PROGETTO PER LA REALIZZAZIONE DI UN IMPIANTO AGRIVOLTAICO NEL COMUNE DI CAMMARATA (AG) E NEL COMUNE DI VALLELUNGA PRATAMENO (CL) Potenza massima di picco: 57.462 kWp Potenza massima di immissione: 50.000 kW	
ELABORATI PROGETTUALI	
CODICE ELABORATO AF.Tav01	TITOLO ELABORATO INQUADRAMENTO TERRITORIALE
COMMITTENTE ILOS INE Montoni Vecchio Srl Piazza di Sant'Anastasia, 00186 Roma P.IVA 15232631008	
PROGETTAZIONE ZASINERGY ZASINERGY S.p.A. S.p.A. Via Giuseppe Verdi 4 00186 Roma P.IVA 02088107194	
ENTI 	
DATA: APRILE 2022	SCALA: FORMATO CARTA: A4