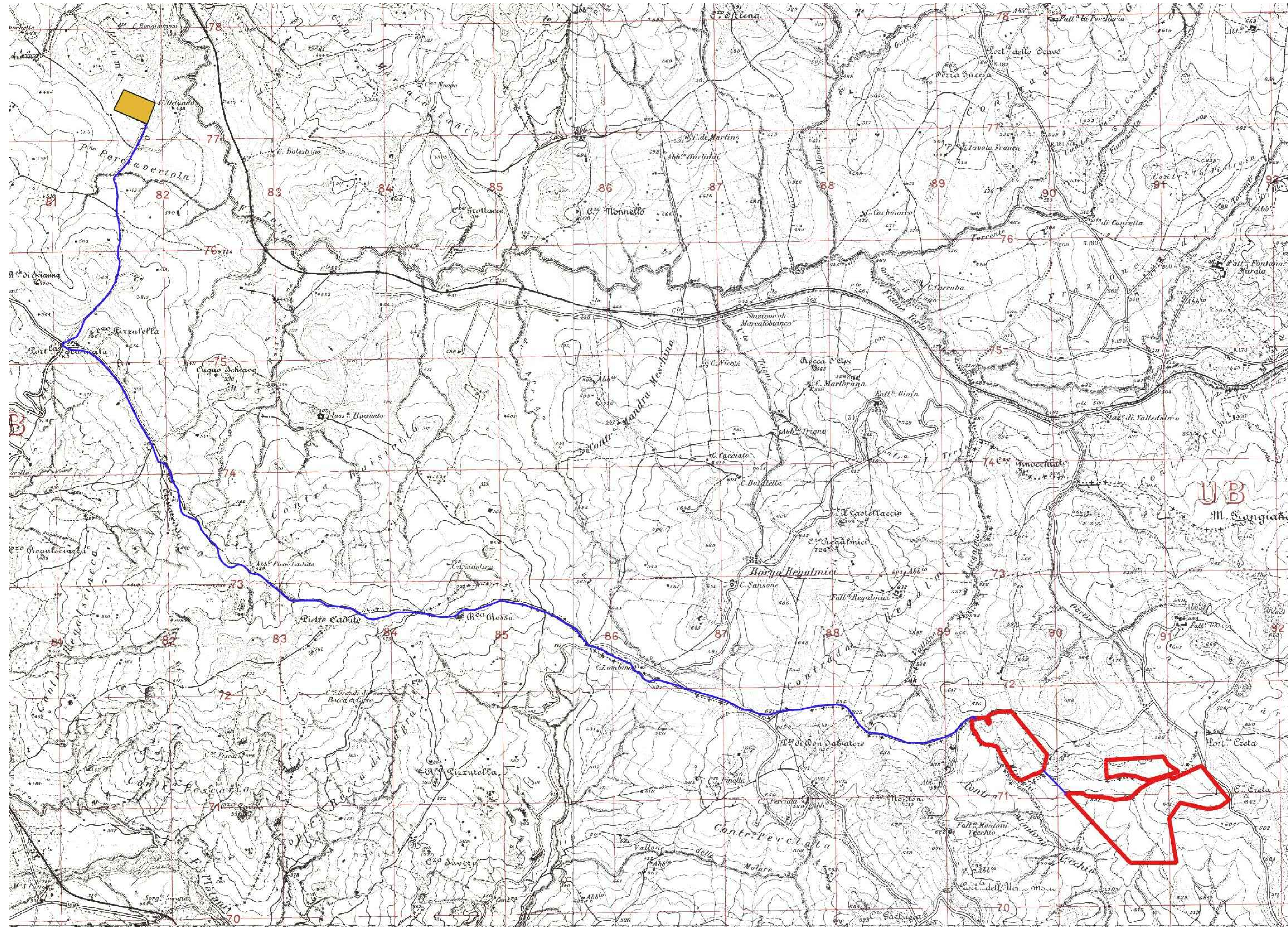
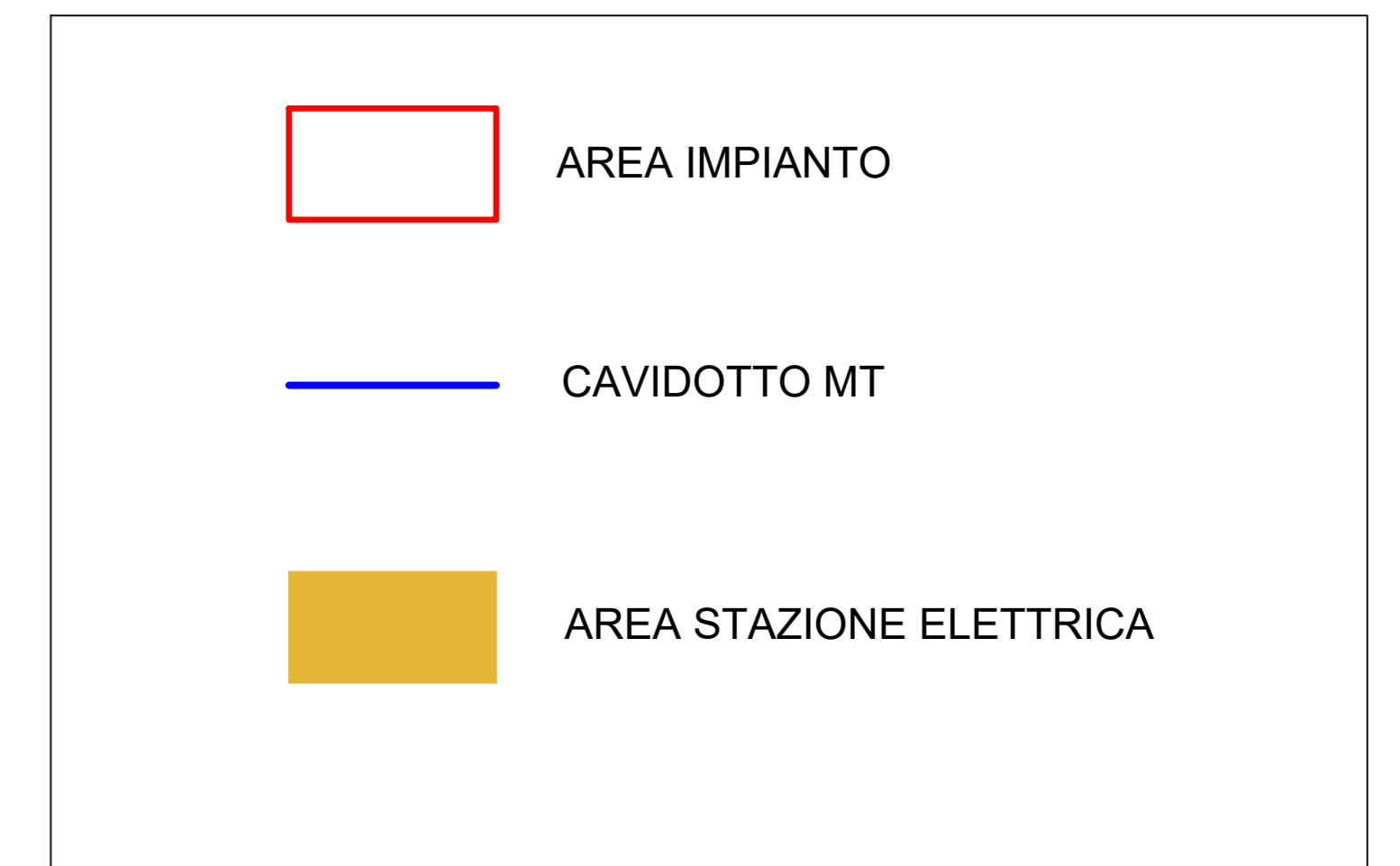


INQUADRAMENTO SU I.G.M. CON OPERE DI CONNESSIONE - SCALA 1:15.000



LEGGENDA



**PROGETTO PER LA REALIZZAZIONE  
DI UN IMPIANTO AGRIVOLTAICO**  
NEL COMUNE DI CAMMARATA (AG) E  
NEL COMUNE DI VALLEDLUNGA PRATAMENO (CL)  
Potenza massima di picco: 57.462 kWp  
Potenza massima di immissione: 50.000 kW

ELABORATI PROGETTUALI

| CODICE ELABORATO | TITOLO ELABORATO   |
|------------------|--|
| AF.Tav02         | INQUADRAMENTO TERRITORIALE<br>OPERE DI CONNESSIONE SU I.G.M. |

COMMITTENTE  
**ILOS**  
INE Montoni Vecchio Srl  
A Company of ICI New Energy Italy  
INE Montoni Vecchio S.p.A.  
Piazza di Sant'Anastasia,  
00186 Roma  
P.IVA 16232631008

INE Montoni Vecchio Srl  
Piazza di Sant'Anastasia, 00186 Roma  
P.IVA 16232631008  
*Ing. Enrico*

PROGETTAZIONE  
**2A SINERGY**  
2A SINERGY  
Piazza Giuseppe Verdi 4, 51138 Siena  
Tel. 0577 201200  
P.IVA 03088010514  
Progettista: Ing. Enrico Gabriella



ENTI