

IMPIANTO AGRIVOLTAICO
SITO NEI COMUNI DI BRINDISI E CELLINO SAN MARCO
IN PROVINCIA DI BRINDISI

Valutazione di Impatto Ambientale

(artt. 23-24-25 del D.Lgs. 152/2006)

Commissione Tecnica PNRR-PNIEC

(art. 17 del D.L. 77/2021, convertito in L. 108/2021)

Prot. CIAE: DPE-0007123-P-10/08/2020

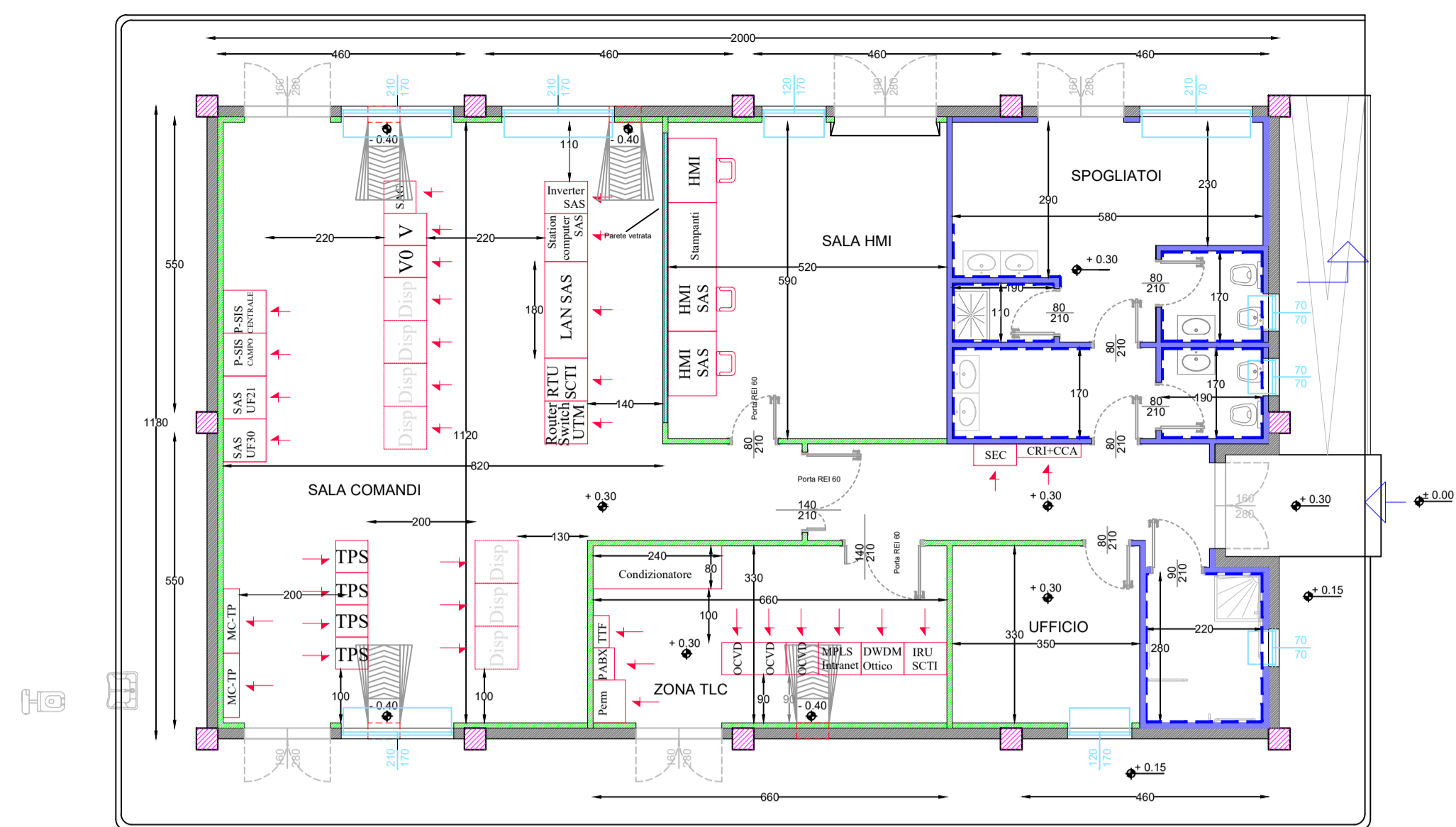
Nuova SE Terna Cellino 380/150 kV
SE Terna e Cabina Primaria E-Distribuzione 150/20 kV

<i>Cartella</i>	VIA_2/	<i>Identificatore:</i>	Edificio Comandi Stazione Terna	
<i>Sottocartella</i>	P_SE/	PSEELAB30		
<i>Descrizione</i>	Edificio Comandi Stazione Terna - SE Terna			
<i>Nome del file:</i>	PSEELAB30.pdf		<i>Tipologia</i>	<i>Scala</i>
			Elaborato grafico	1:100

Autori elaborato: Ing. Luigi Barbera

<i>Rev.</i>	<i>Data</i>	<i>Descrizione</i>
00	02/02/21	Prima emissione
01		
02		

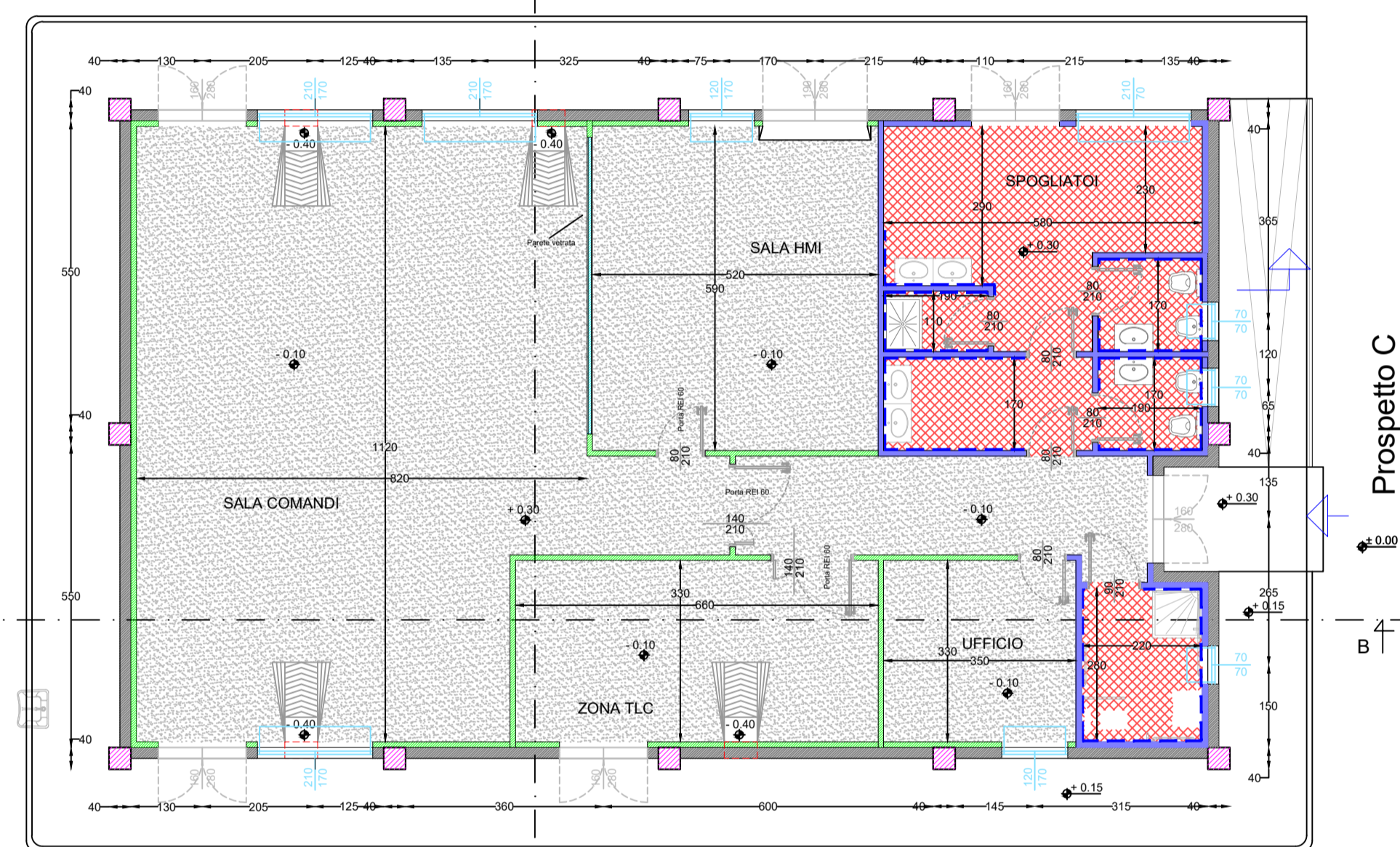
Spazio riservato agli Enti:



LEGENDA PIANTA

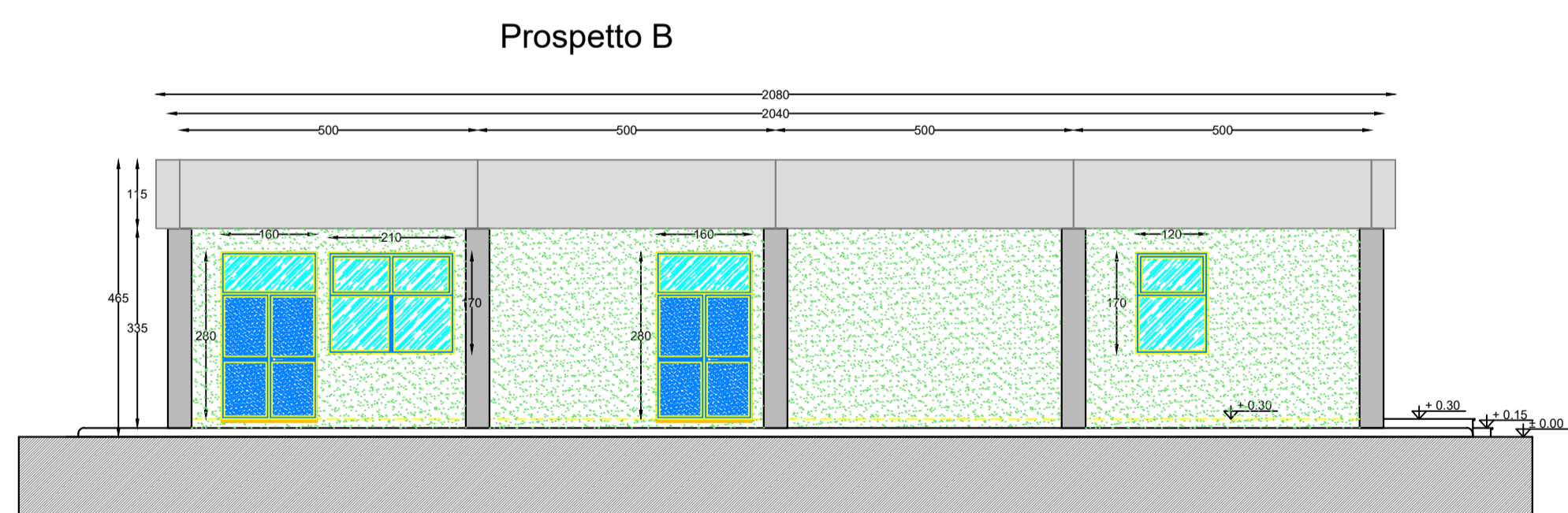
	PANNELLO DI TAMPONAMENTO PREFABBRICATO
	PLASTRI
	PARETI E CONTROPARETI IN CARTONGESSO CON KERFASTRA
	PARETI IN CARTONGESSO REI 60
	PARETI IN CARTONGESSO REI 120
	PARETE VETRATA TRA SALA CONTROLLO E SALA COMANDI
	RIVESTIMENTO CON PIASTRELLA STESSA TIPOLOGIA PAVIMENTO
	PAVIMENTAZIONE CON PIASTRELLA IN GRES BATTICOCCA A MEZZA PIASTRELLA DELLA STESSA TIPOLOGIA
	PAVIMENTO INDUSTRIALE GRIGIO CON TRATTAMENTO ANTIPOLVERE
	SCARICHI ACQUE PIOVANE
	QUOTE SUI PROSPETTI
	QUOTE IN PANTA
	FNESTRE
	PORTE ESTERNE
	PORTE INTERNE REI 60
	PORTE INTERNE
	PORTE INTERNE REI 120

Sezione A - A
Prospetto A



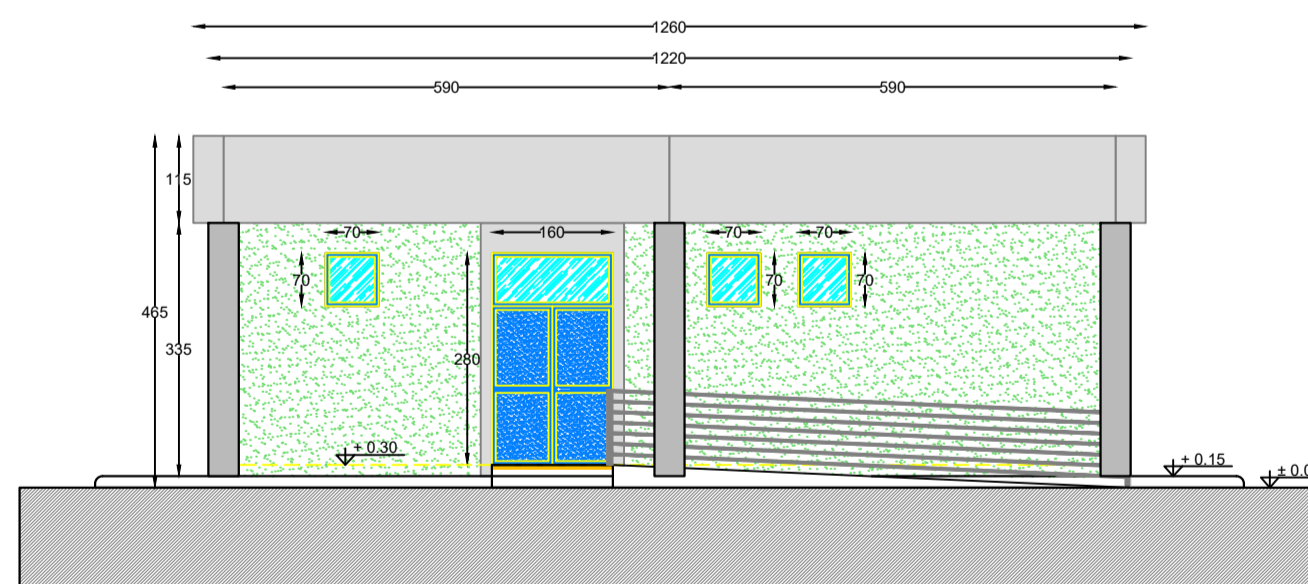
Sezione B - B

Prospetto B

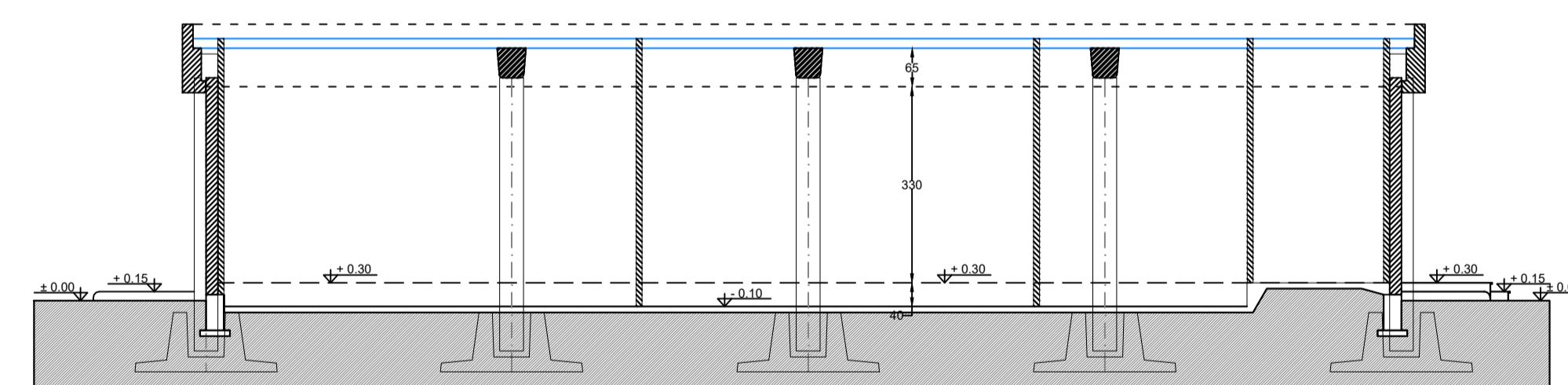


Prospetto B

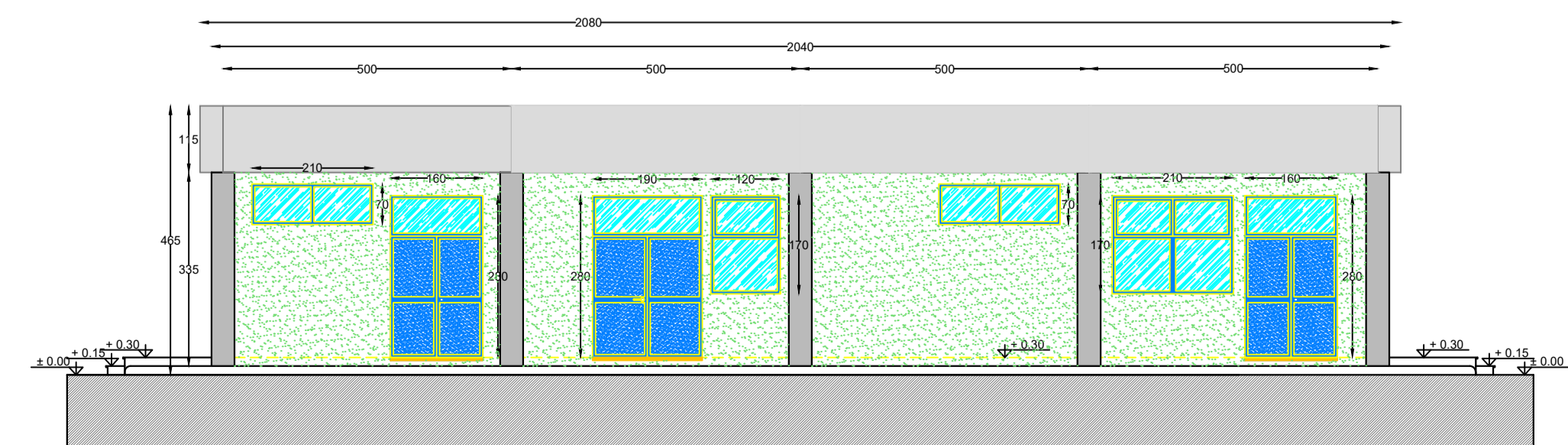
Prospetto C



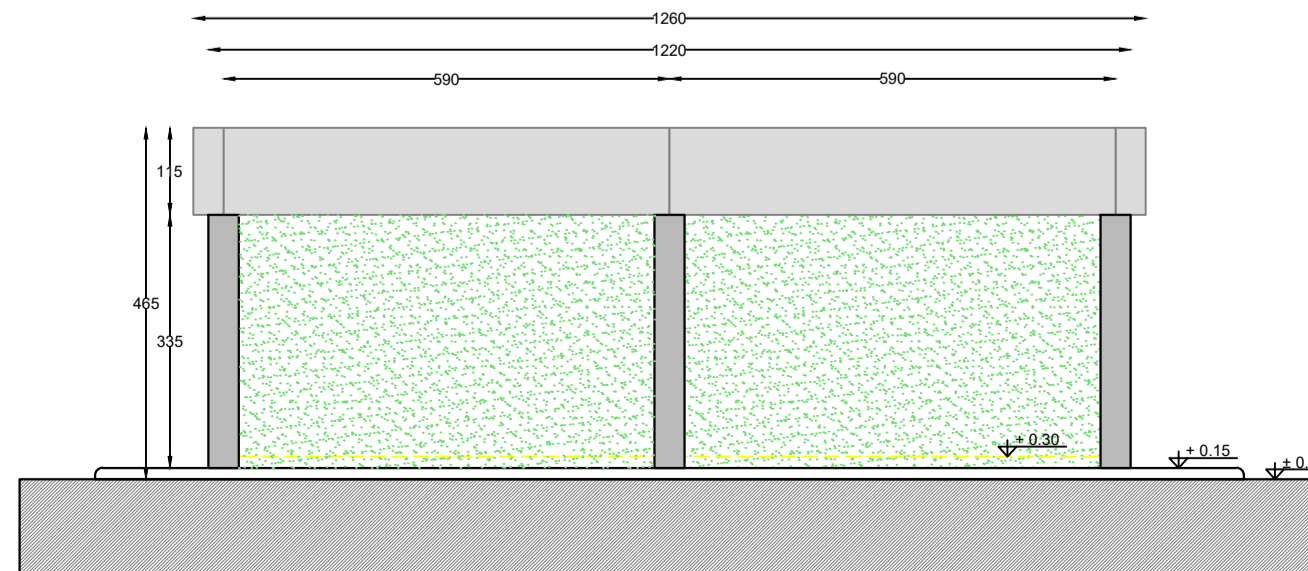
Sezione B - B



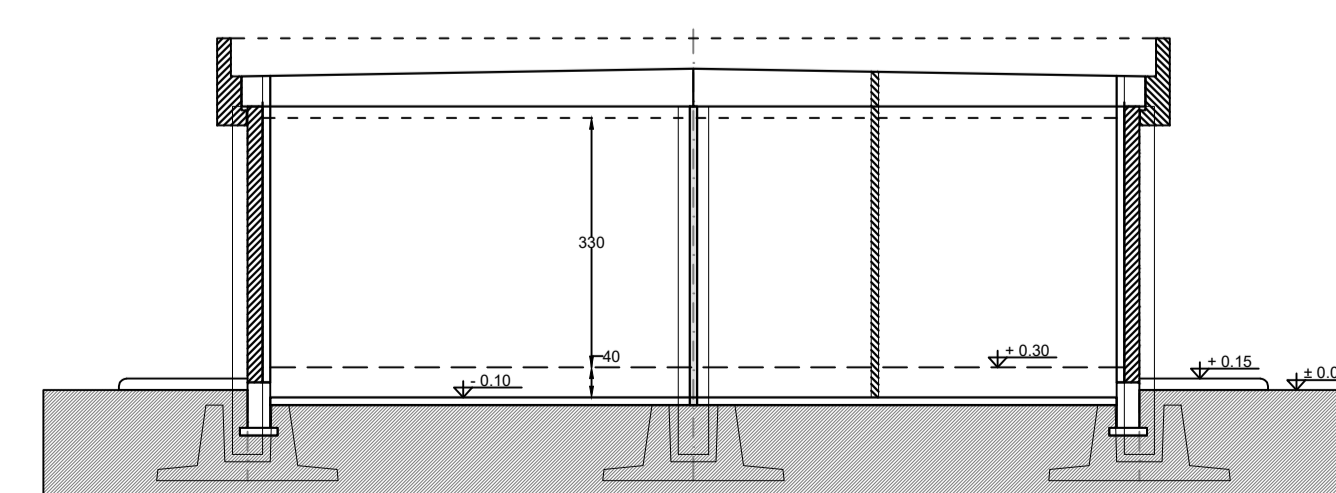
Prospetto A



Prospetto D



Sezione A - A



PROPONENTE:
HEPVOZ S.R.L.
Via Aldo Adige, 160/A - 38121 Trento (TN)
hepv02srl@arubapec.it

MANAGEMENT:
EHM.Solar
E.M.SOLAR S.R.L.
Via della Noce, 10 - 38100 Bolzano - Italy
tel. +39 0461 173750
fax. +39 0461 173759
info@ehm.solar
C.Fiscale, p.iva e I.T. Milano 08345100511

NOI COMMESSA:
COSTRUZIONE ED ESERCIZIO NUOVA SE TERNA
380/150KV E CABINA PRIMARIA E-DISTRIBUZIONE 150/20KV
DENOMINATA CELLINO SITE NEL COMUNE DI CELLINO
SAN MARCO (BR) PER LA CONNESSIONE ALLA RETE
ELETTRICA DI IMPIANTO FOTOVOLTAICO CODICE
IDENTIFICATIVO AU CZ7X8F6
STATO DI AVANZAMENTO COMPLESSIVO:
PROGETTO DEFINITIVO PER AU CZ7X8F6
CODICE COMMESSA:
HE 19.0053

PROGETTAZIONE INGEGNERISTICA:
Heliopolis
Galleria Passarella, 1 - 20122 Milano - Italy
tel. +39 02 37930200
via Aldo Adige, 160/A - 38121 Trento - Italy
tel. +39 0461 173750
fax. +39 0461 173759
www.heliopolis.eu
info@heliopolis.eu
C.Fiscale, p.iva e I.T. Milano 0834510953

PROGETTISTA:
**BARBERA
LUIGI
GAETANO**
14.03.2021
00:05:10
UTC

COLLABORATORE:
STUDI PEGO AGRONOMICI
MAYA ENGINEERING
Via Ag. Alessandro Doria
Corrida Garbà str. 12012 Carovigno (BR)
www.mayaing.com

STUDI EIA/ISTITUTICI
MAYA ENGINEERING
Via Ag. Alessandro Doria
Corrida Garbà str. 12012 Carovigno (BR)
www.mayaing.com

STUDI EIA/ISTITUTICI
MAYA ENGINEERING
Via Ag. Alessandro Doria
Corrida Garbà str. 12012 Carovigno (BR)
www.mayaing.com

OPERE DI ALTA TENSIONE
SIET S.p.A.
Via Mezza Badolagna, TN - 00142 Roma
www.siet.it

SCALA:
1:100
NOME FILE:
CZ7X8F6_ElaboratoGrafico_27.SE

DATA:
FEBBRAIO 2021
TAVOLA:
27.SE

AMBIENTE IDRAULICA STRUTTURE MAYA ENGINEERING Via Aldo Adige, 160/A - 38121 Trento (TN) www.mayaing.com	STUDI PEGO AGRONOMICI MAYA ENGINEERING Via Ag. Alessandro Doria Corrida Garbà str. 12012 Carovigno (BR) www.mayaing.com
GEOLOGIA MAYA ENGINEERING Via Ag. Alessandro Doria Corrida Garbà str. 12012 Carovigno (BR) www.mayaing.com	STUDI EIA/ISTITUTICI MAYA ENGINEERING Via Ag. Alessandro Doria Corrida Garbà str. 12012 Carovigno (BR) www.mayaing.com
RILIEVI TOPOGRAFICI MAYA ENGINEERING Via Aldo Adige, 160/A - 38121 Trento (TN) www.mayaing.com	OPERE DI ALTA TENSIONE SIET S.p.A. Via Mezza Badolagna, TN - 00142 Roma www.siet.it
OGGETTO: Edificio Comandi Stazione Terna - SE Terna	SCALA: 1:100 NOME FILE: CZ7X8F6_ElaboratoGrafico_27.SE
N. REV. DATA REVISIONE	ELABORATO VERIFICATO VALIDATO
0 02.2021 Emissione	L. Barbera A. Anzani N.Z. Tech