

**IMPIANTO AGRIVOLTAICO**  
SITO NEI COMUNI DI BRINDISI E CELLINO SAN MARCO  
IN PROVINCIA DI BRINDISI

**Valutazione di Impatto Ambientale**

(artt. 23-24-25 del D.Lgs. 152/2006)

**Commissione Tecnica PNRR-PNIEC**

(art. 17 del D.L. 77/2021, convertito in L. 108/2021)

**Prot. CIAE: DPE-0007123-P-10/08/2020**

Idea progettuale, modello insediativo e coordinamento generale: **AG Advisory S.r.l.**

Paesaggio e supervisione generale: **CRETA S.r.l.**

Elaborazioni grafiche: **Eclettico Design**

Assistenza legale: **Studio Legale Sticchi Damiani**

**Progettisti:**

Responsabili VIA: **CRETA S.r.l.**

**Arch. Sandra Vecchietti**

**Arch. Filippo Boschi**

**Arch. Anna Trazzi**

**Arch. Giulia Bortolotto**

**Arch. Mattia Zannoni**

**Contributi specialistici:**

Acustica: **Dott. Gabriele Totaro**

Agronomia: **Dott. Agr. Barnaba Marinosci**

Agronomia: **Dott. Agr. Giuseppe Palladino**

Archeologia: **Dott.ssa Caterina Polito**

Archeologia: **Dott.ssa Michela Rugge**

Asseverazione PEF: **Omnia Fiduciaria S.r.l.**

Fauna: **Dott. Giacomo Marzano**

Geologia: **Geol. Pietro Pepe**

Idraulica: **Ing. Luigi Fanelli**

Piano Economico Finanziario: **Dott. Marco Marincola**

Vegetazione e microclima: **Dott. Leonardo Beccarisi**

Cartella **VIA\_3/**

Sottocartella **SIA/**

Identificatore:  
**SIAIND07**

**Interferenze Carta Idrogeomorfologica**

Descrizione **Tavola delle interferenze con la Carta Idrogeomorfologica**

Nome del file:  
SIAIND07.pdf

Tipologia  
Elaborato grafico

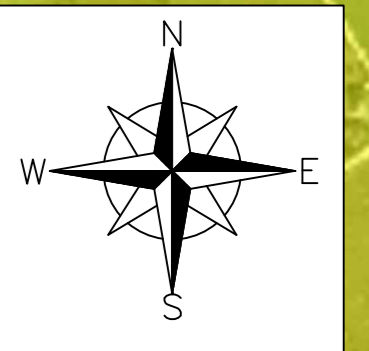
Scala  
1:5.000

**Autori elaborato:** Geol. Pietro Pepe

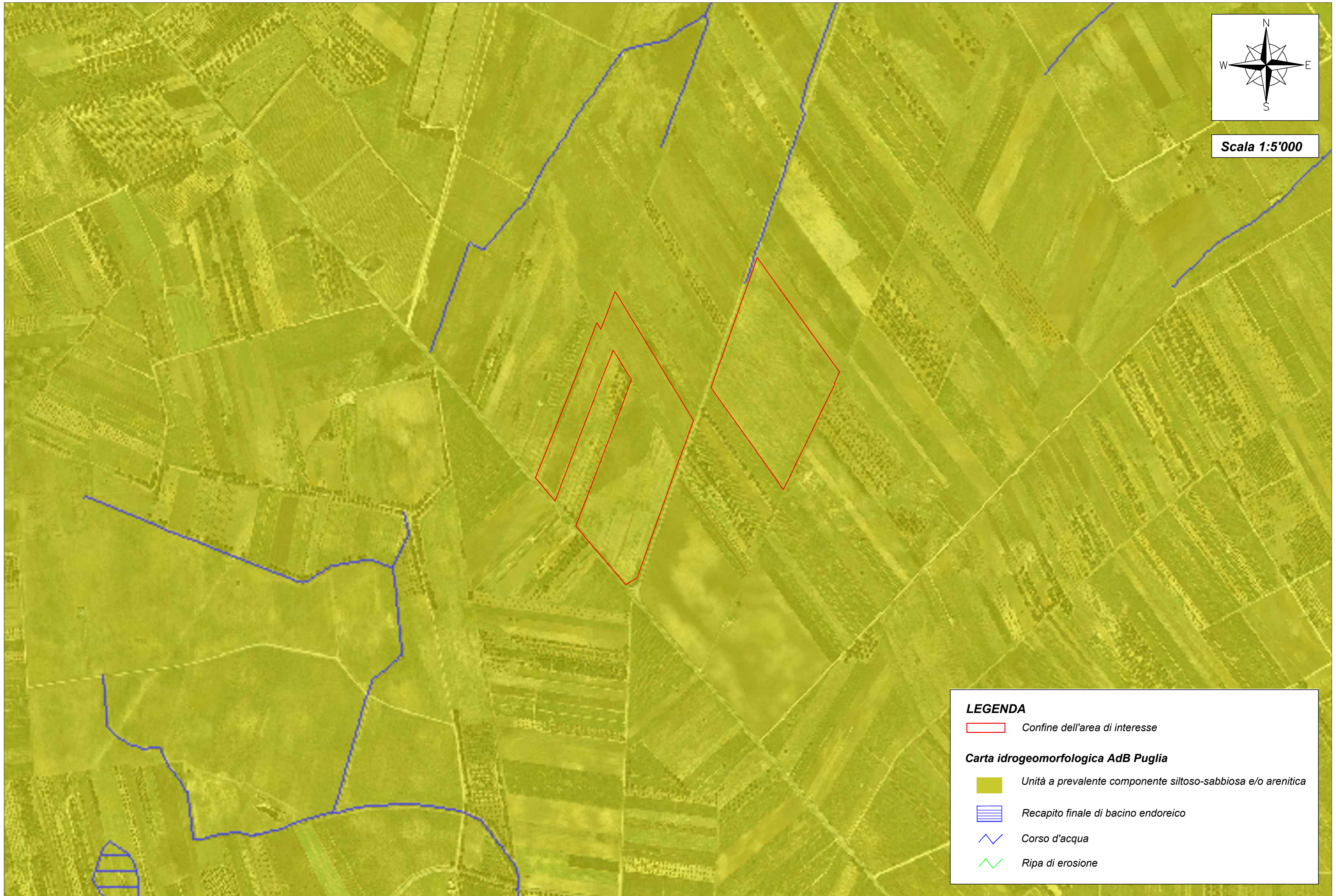
<b>Rev.</b>	<b>Data</b>	<b>Descrizione</b>
00	01/02/22	Prima emissione
01		
02		

**Spazio riservato agli Enti:**


# SIAND07 - INTERFERENZE CARTA IDROGEOLOGICA - Impianto di Brindisi




Scala 1:5'000



## LEGENDA

 Confine dell'area di interesse

### Carta idrogeologica AdB Puglia

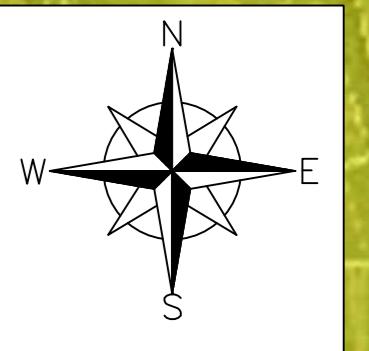
 Unità a prevalente componente siltoso-sabbiosa e/o arenitica

 Recapito finale di bacino endoreico

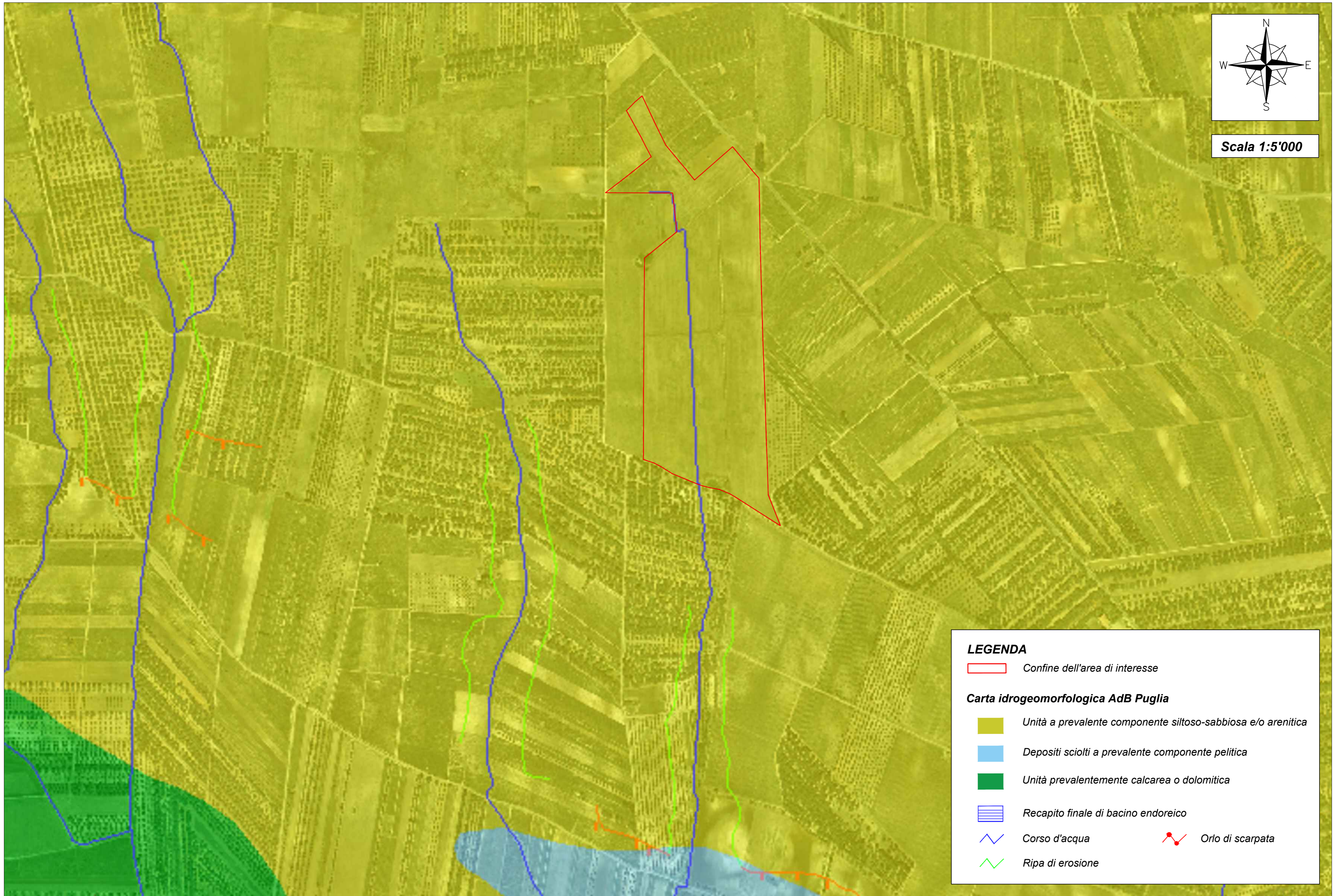
 Corso d'acqua

 Ripa di erosione









# SIAIND07 - INTERFERENZE CARTA IDROGEOLOGICA - Impianto di Cellino San Marco



Scala 1:5'000



**LEGENDA**

-  Confine dell'area di interesse
- Carta idrogeomorfologica AdB Puglia**
-  Unità a prevalente componente siltoso-sabbiosa e/o arenitica
-  Depositi sciolti a prevalente componente pelitica
-  Unità prevalentemente calcarea o dolomitica
-  Recapito finale di bacino endoreico
-  Corso d'acqua
-  Ripa di erosione
-  Orlo di scarpata