

IMPIANTO AGRIVOLTAICO
SITO NEI COMUNI DI BRINDISI E CELLINO SAN MARCO
IN PROVINCIA DI BRINDISI

Valutazione di Impatto Ambientale

(artt. 23-24-25 del D.Lgs. 152/2006)

Commissione Tecnica PNRR-PNIEC

(art. 17 del D.L. 77/2021, convertito in L. 108/2021)

Prot. CIAE: DPE-0007123-P-10/08/2020

Idea progettuale, modello insediativo e coordinamento generale: **AG Advisory S.r.l.**

Paesaggio e supervisione generale: **CRETA S.r.l.**

Elaborazioni grafiche: **Eclettico Design**

Assistenza legale: **Studio Legale Sticchi Damiani**

Progettisti:

Responsabili VIA: **CRETA S.r.l.**

Arch. Sandra Vecchietti

Arch. Filippo Boschi

Arch. Anna Trazzi

Arch. Giulia Bortolotto

Arch. Mattia Zannoni

Contributi specialistici:

Acustica: **Dott. Gabriele Totaro**

Agronomia: **Dott. Agr. Barnaba Marinosci**

Agronomia: **Dott. Agr. Giuseppe Palladino**

Archeologia: **Dott.ssa Caterina Polito**

Archeologia: **Dott.ssa Michela Rugge**

Asseverazione PEF: **Omnia Fiduciaria S.r.l.**

Fauna: **Dott. Giacomo Marzano**

Geologia: **Geol. Pietro Pepe**

Idraulica: **Arke' Ingegneria S.r.l. (DT -Ing. L.Fanelli)**

Piano Economico Finanziario: **Dott. Marco Marincola**

Vegetazione e microclima: **Dott. Leonardo Beccarisi**

Cartella **VIA_3/**

Sottocartella **SIA/**

Identificatore:
SIAND08

Interferenze PAI

Descrizione **Tavola delle interferenze con il Piano di Assetto Idrogeologico**

Nome del file:
SIAND08.pdf

Tipologia
Elaborato grafico

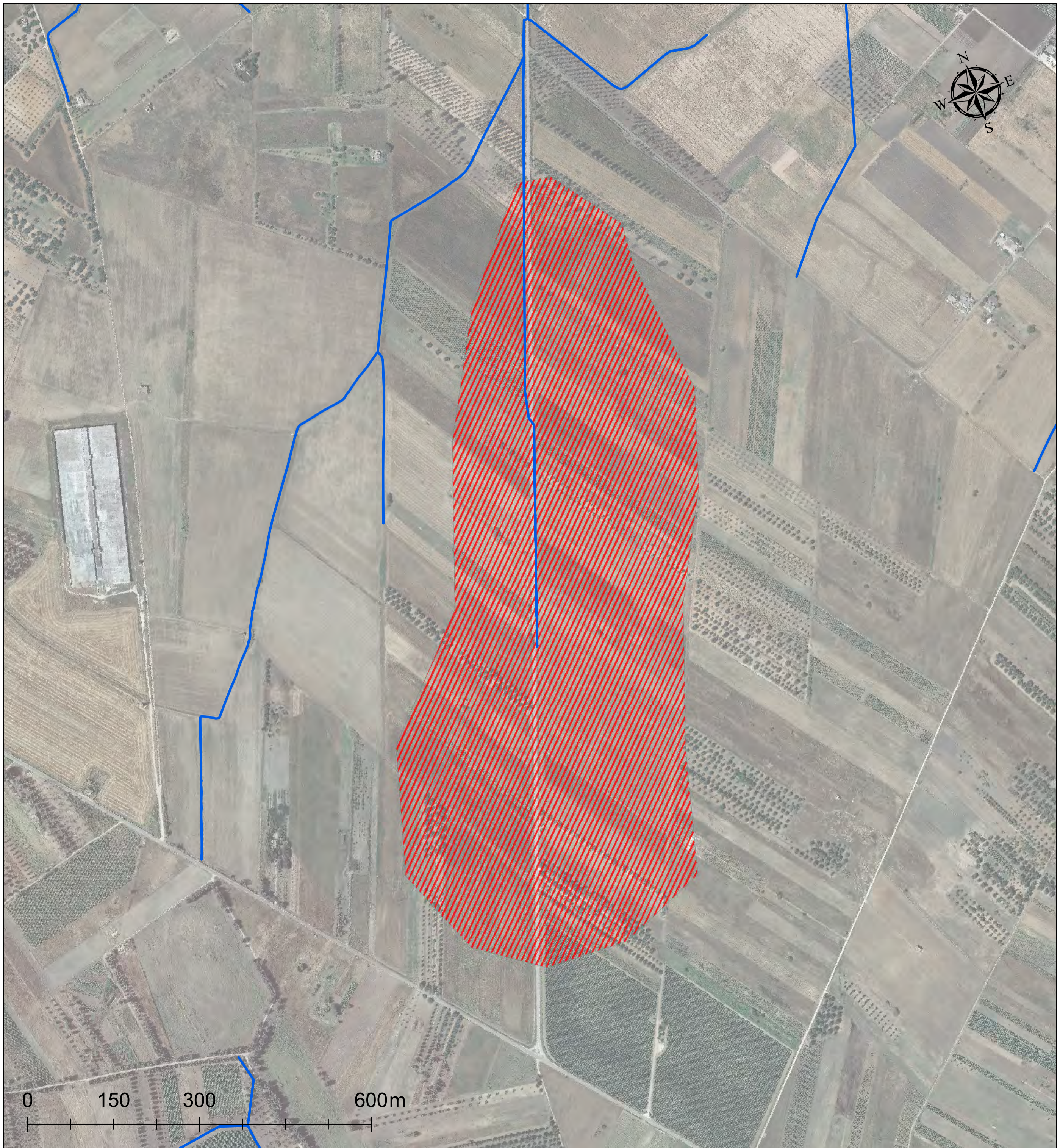
Scala

Autori elaborato: Arke' Ingegneria S.r.l. (DT -Ing. L.Fanelli)

Rev.	Data	Descrizione
00	01/02/22	Prima emissione
01		
02		

Spazio riservato agli Enti:

Brindisi



Planimetria bacino

Legenda



-  Reticolo idrografico
-  Bacino



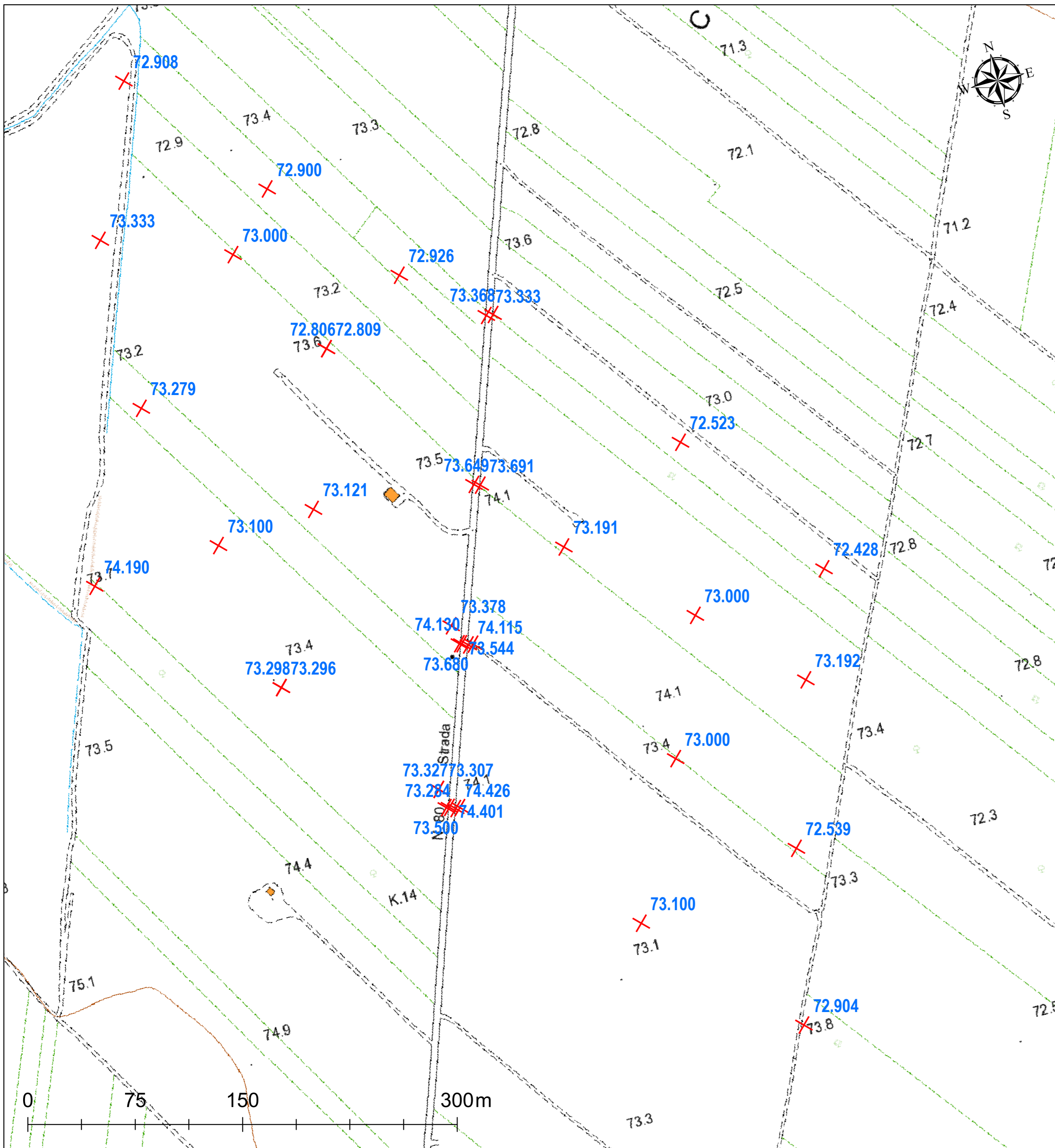
Foto 4

Foto 2

Foto 3

Foto 1

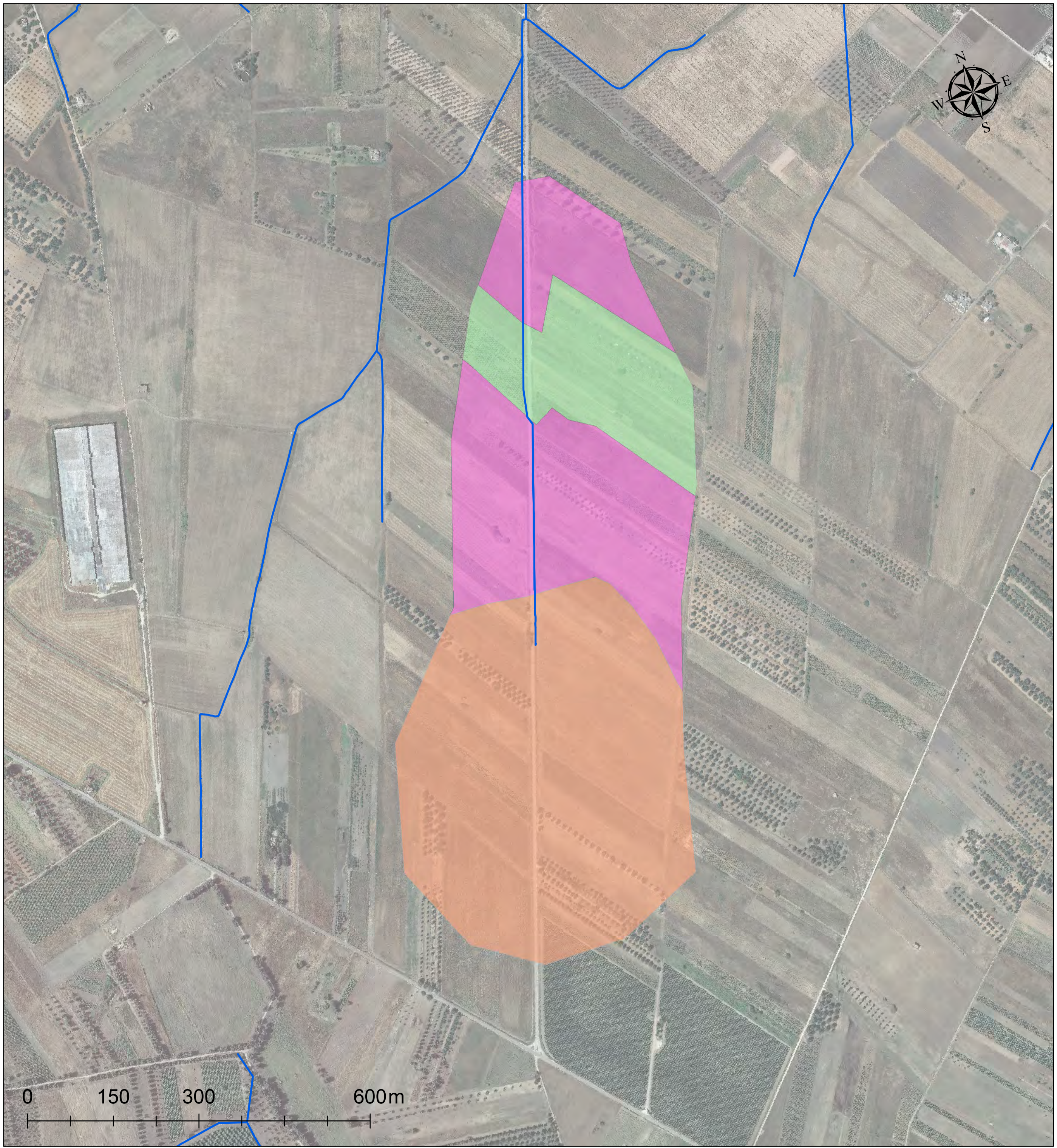
0 90 180 360m



Planimetria rilievo planoaltimetrico

Legenda

✕ Punti rilevati



Planimetria bacino classificazione CN

Legenda

— Reticolo idrografico

CN (II)

78

81

88



Planimetria condizioni al contorno modello

Legenda

punto

	INPUT		Reticolo idrografico
	OUTPUT		Dominio modello 2D

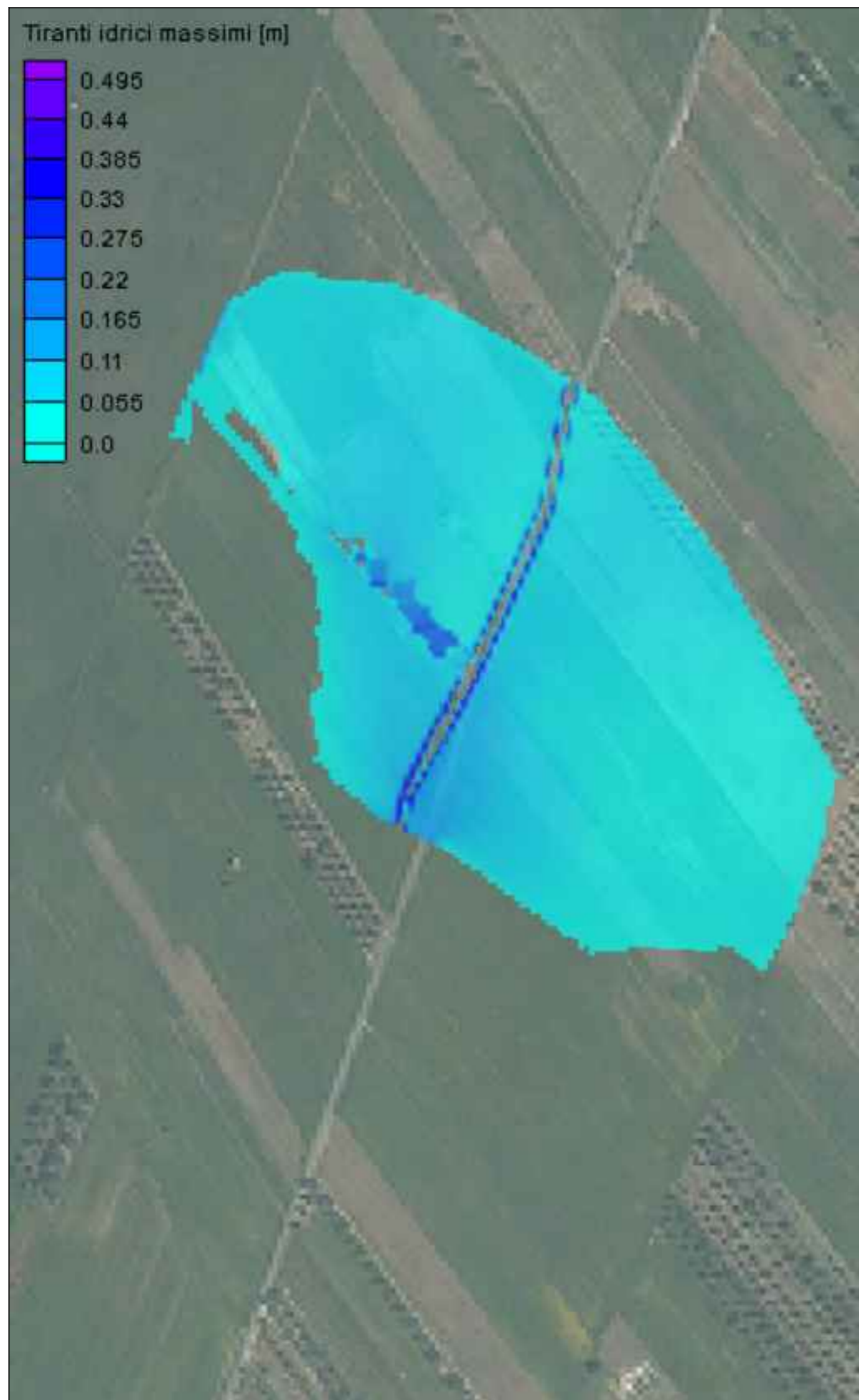
Tempo di Ritorno dell'evento $T_r = 30$ anni

Durata dell'evento $t = 4,28$ ore

Istante di picco $t = 0,86$ ore

Tiranti idrici massimi

Velocità massime



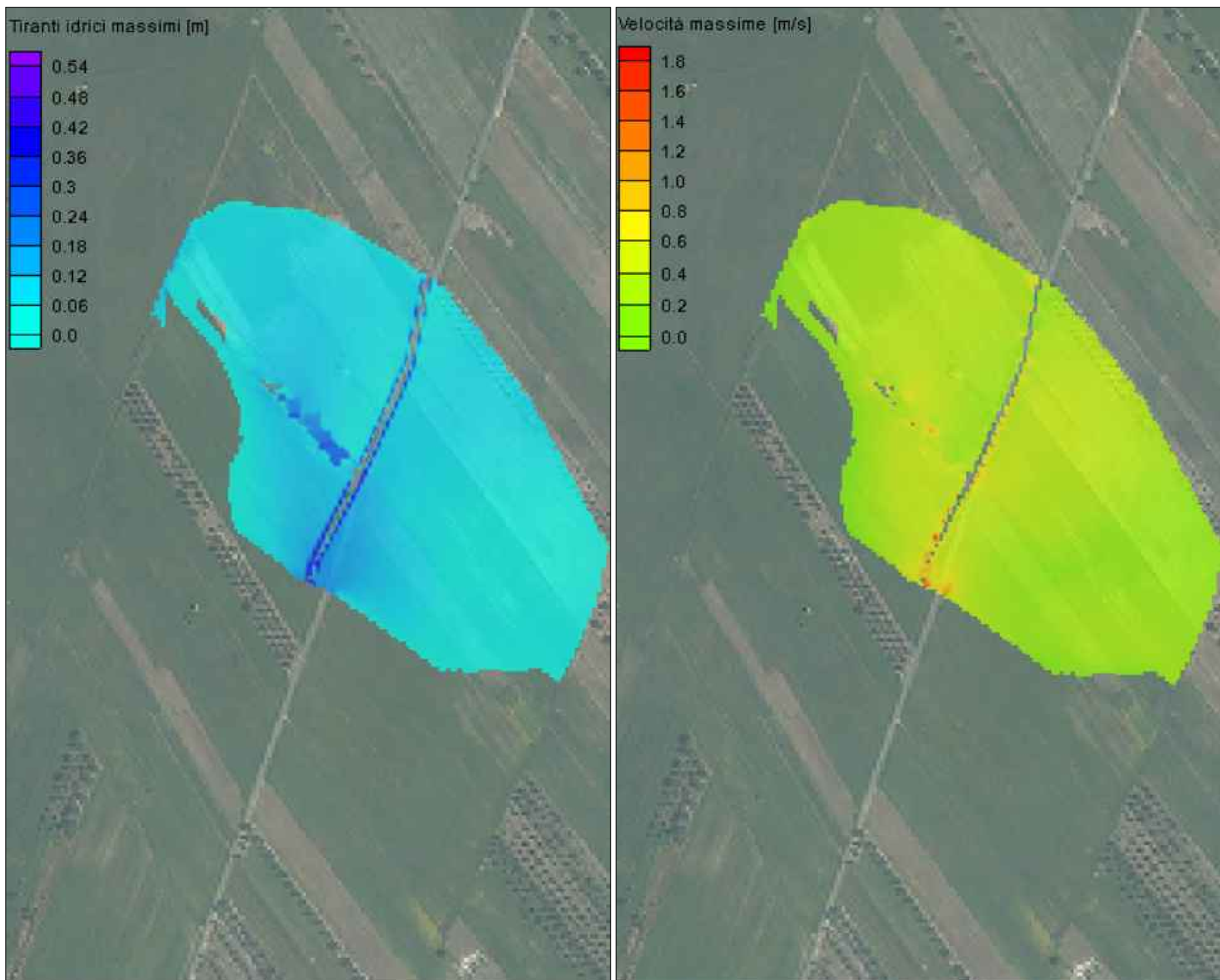
Tempo di Ritorno dell'evento $T_r = 200$ anni

Durata dell'evento $t = 4,28$ ore

Istante di picco $t = 0,86$ ore

Tiranti idrici massimi

Velocità massime



Tiranti idrici massimi

Velocità massime

Tempo di Ritorno dell'evento $T_r = 500$ anni

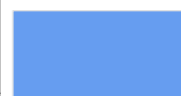
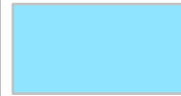
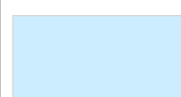
Durata dell'evento $t = 4,28$ ore

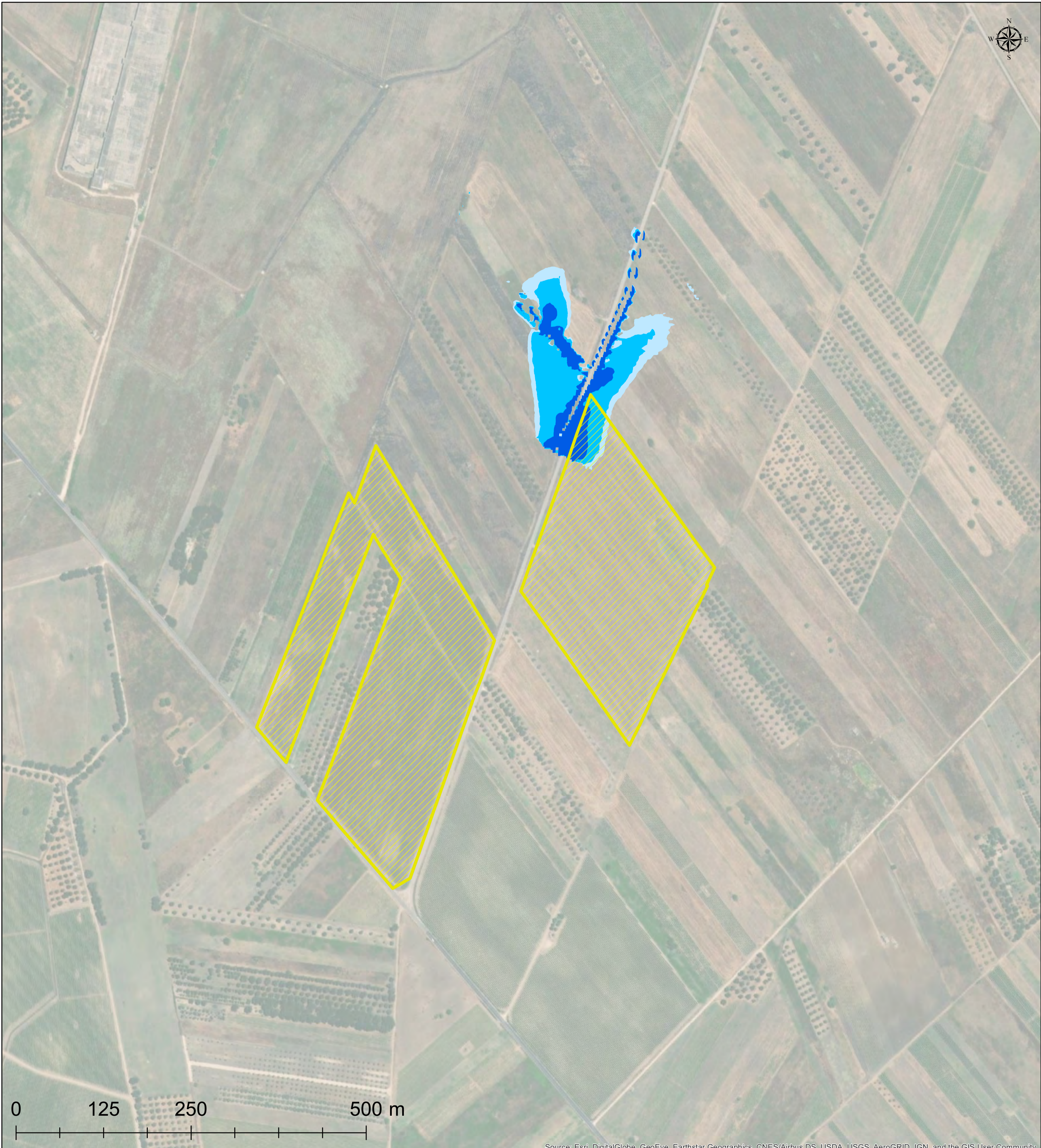
Istante di picco $t = 0,86$ ore




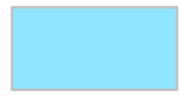
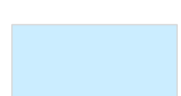



Legenda
Pericolosità idraulica

	AP
	MP
	BP



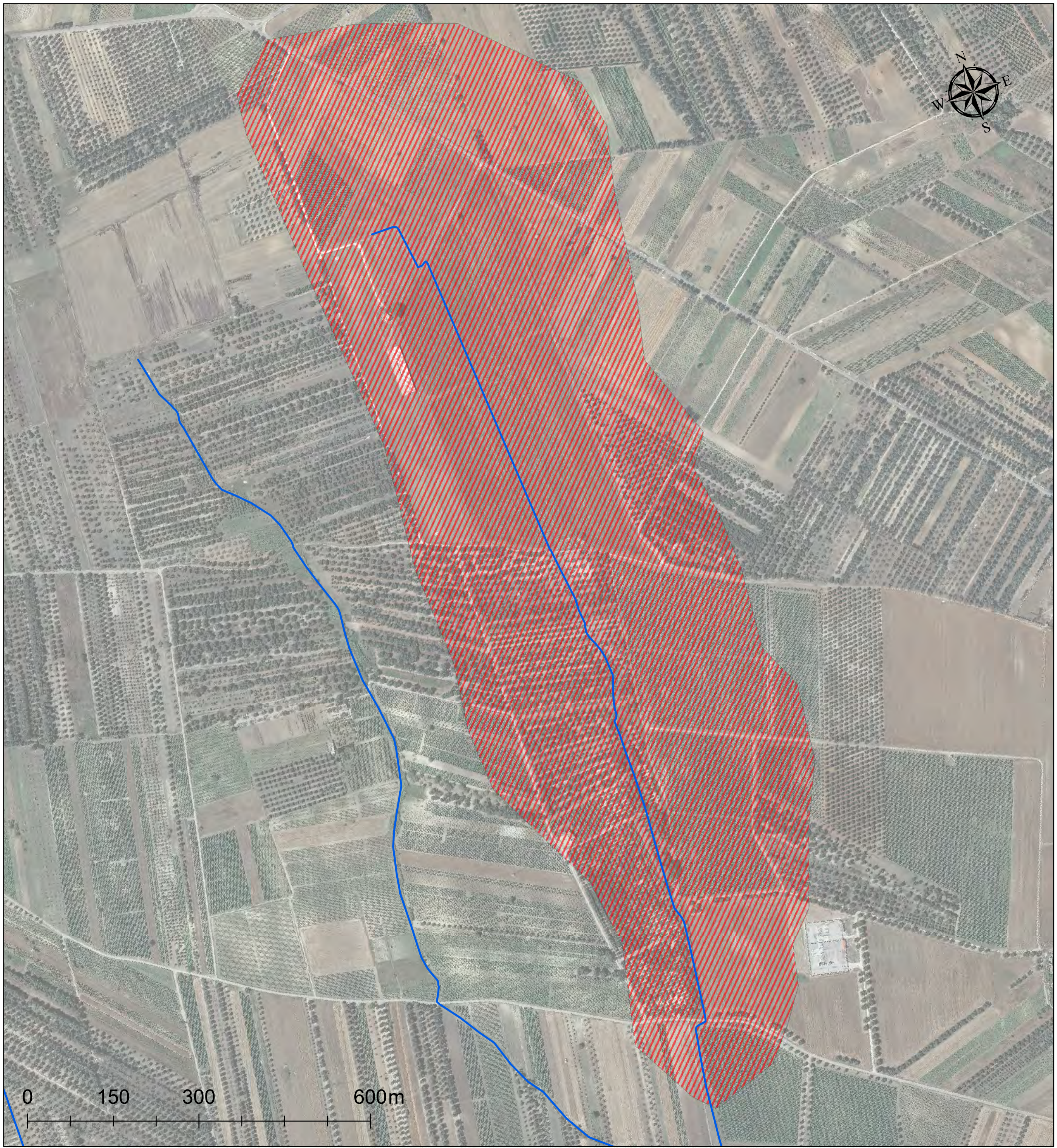
Legenda
Pericolosità idraulica

-  AP
-  MP
-  BP
-  Aree impianto FTV

0 125 250 500 m



Source: Esri, DigitalGlobe, GeoEye, Earthstar Geographics, CNES/Airbus DS, USDA, USGS, AeroGRID, IGN, and the GIS User Community

Cellino San Marco



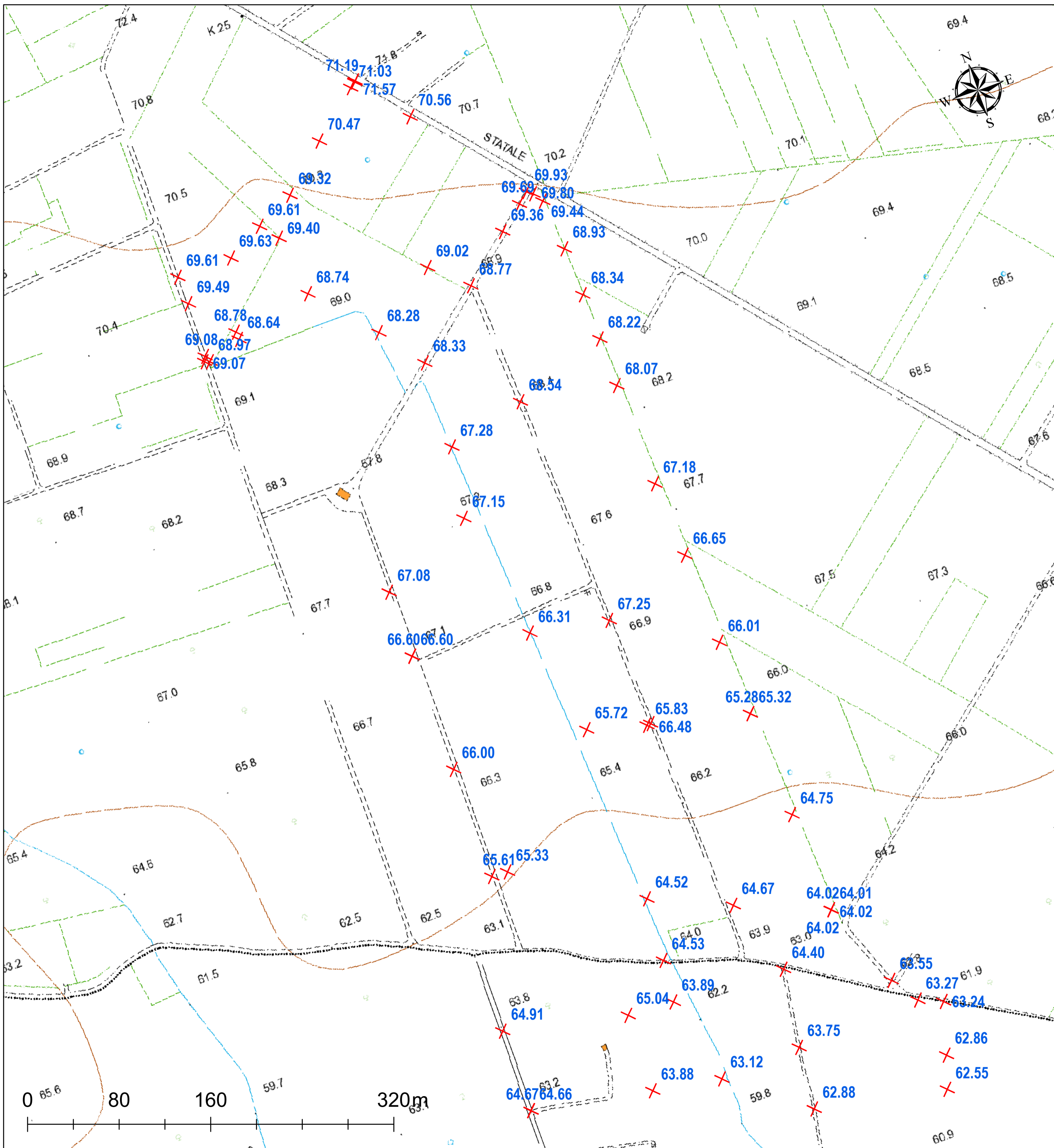
Planimetria bacino

Legenda

-  Reticolo idrografico
-  Bacino



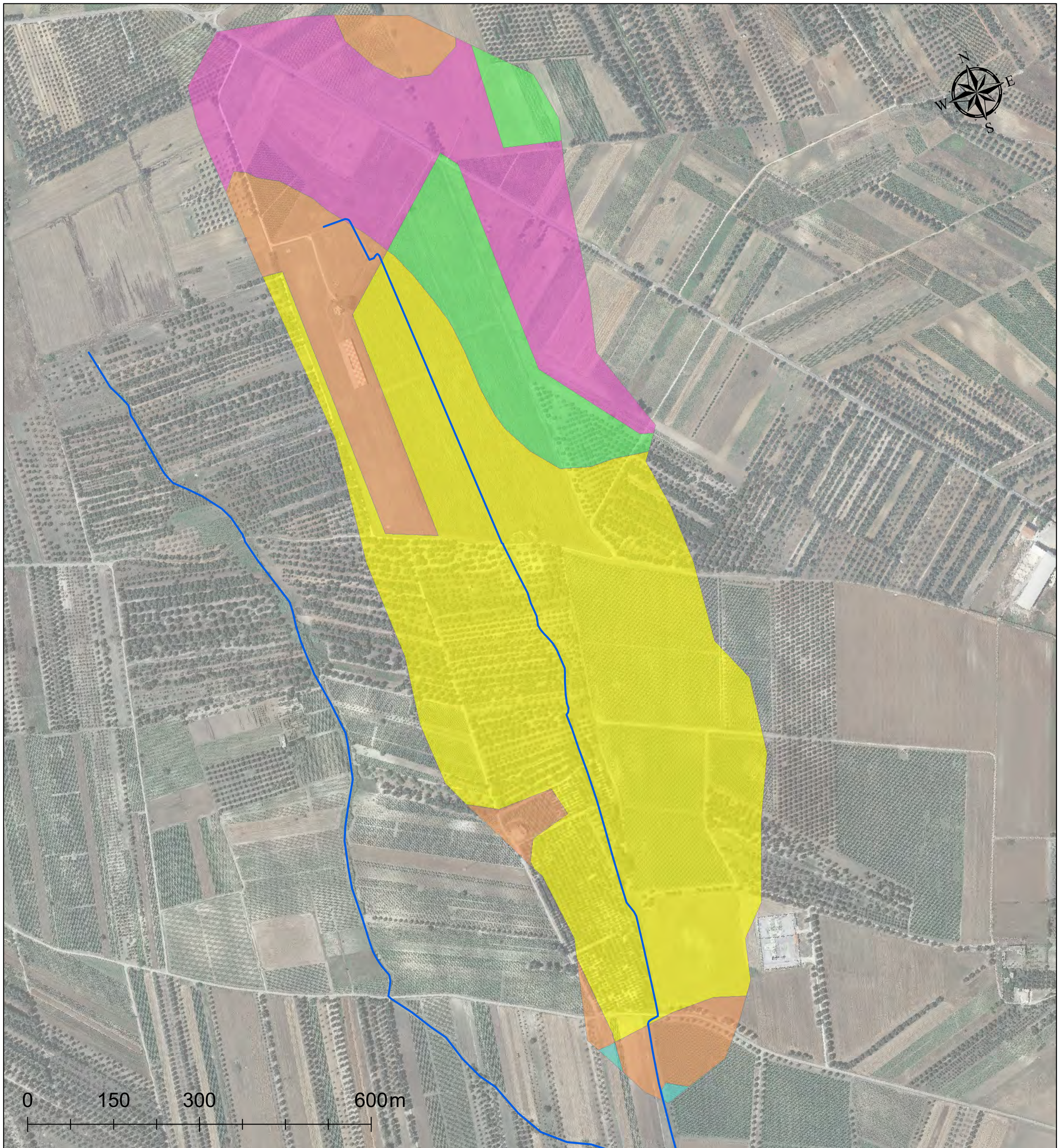
0 75 150 300m



Planimetria rilievo planoaltimetrico

Legenda

× Punti rilevati



Legenda

— Reticolo idrografico

CN (II)

71

78

81

88

91



Planimetria condizioni al contorno modello

Legenda

punto

	INPUT		Reticolo idrografico
	OUTPUT		Dominio modello 2D

Tiranti idrici massimi

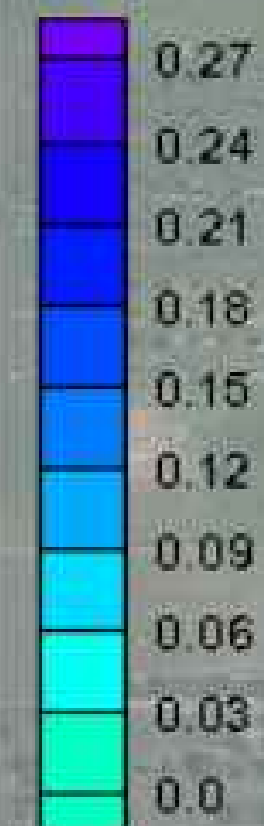
Velocità massime

Tempo di Ritorno dell'evento $T_r = 30$ anni

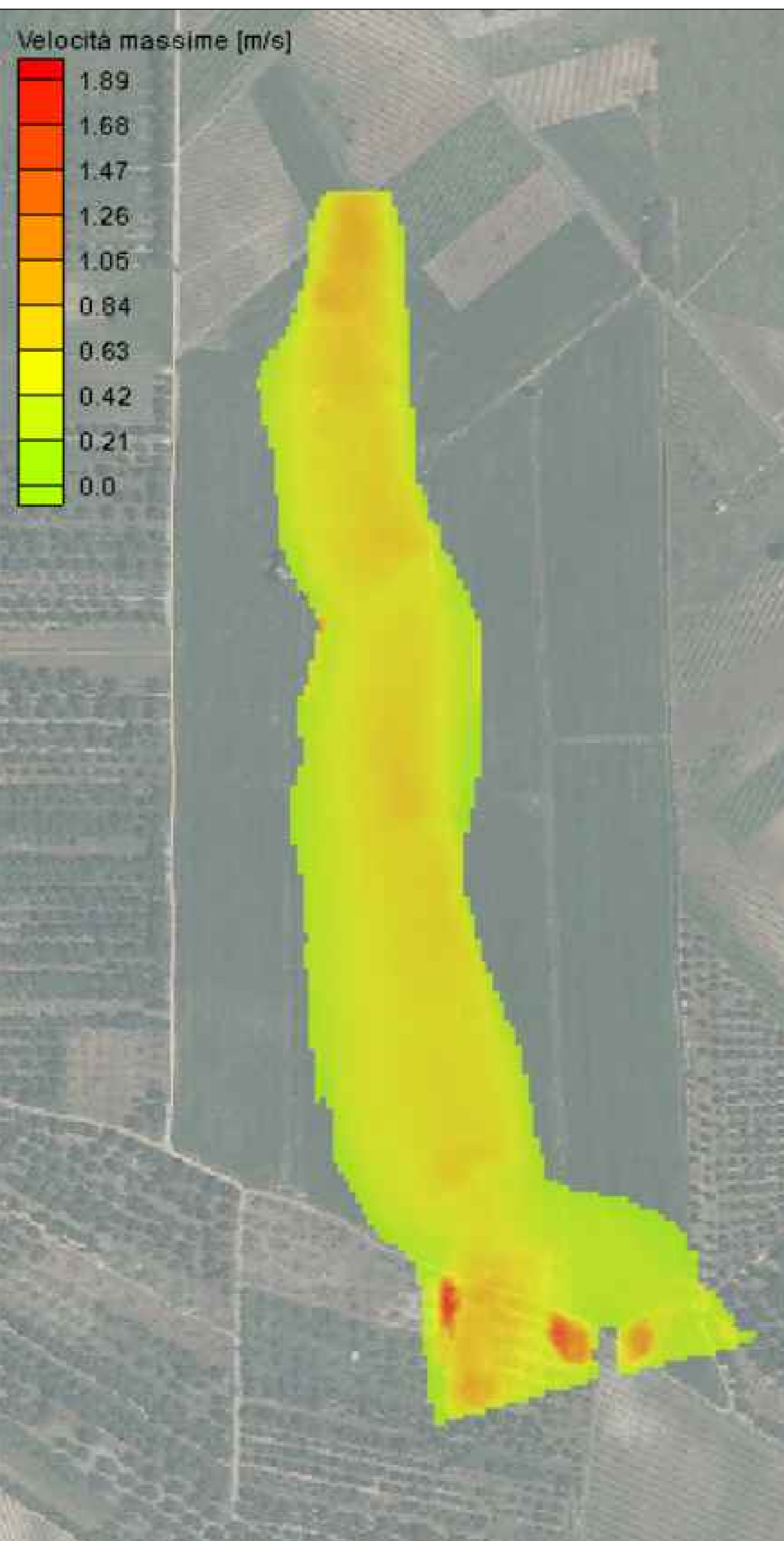
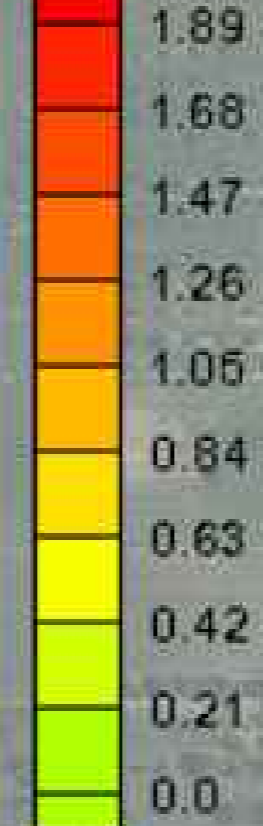
Durata dell'evento $t = 5,64$ ore

Istante di picco $t = 1,13$ ore

Tiranti idrici massimi [m]



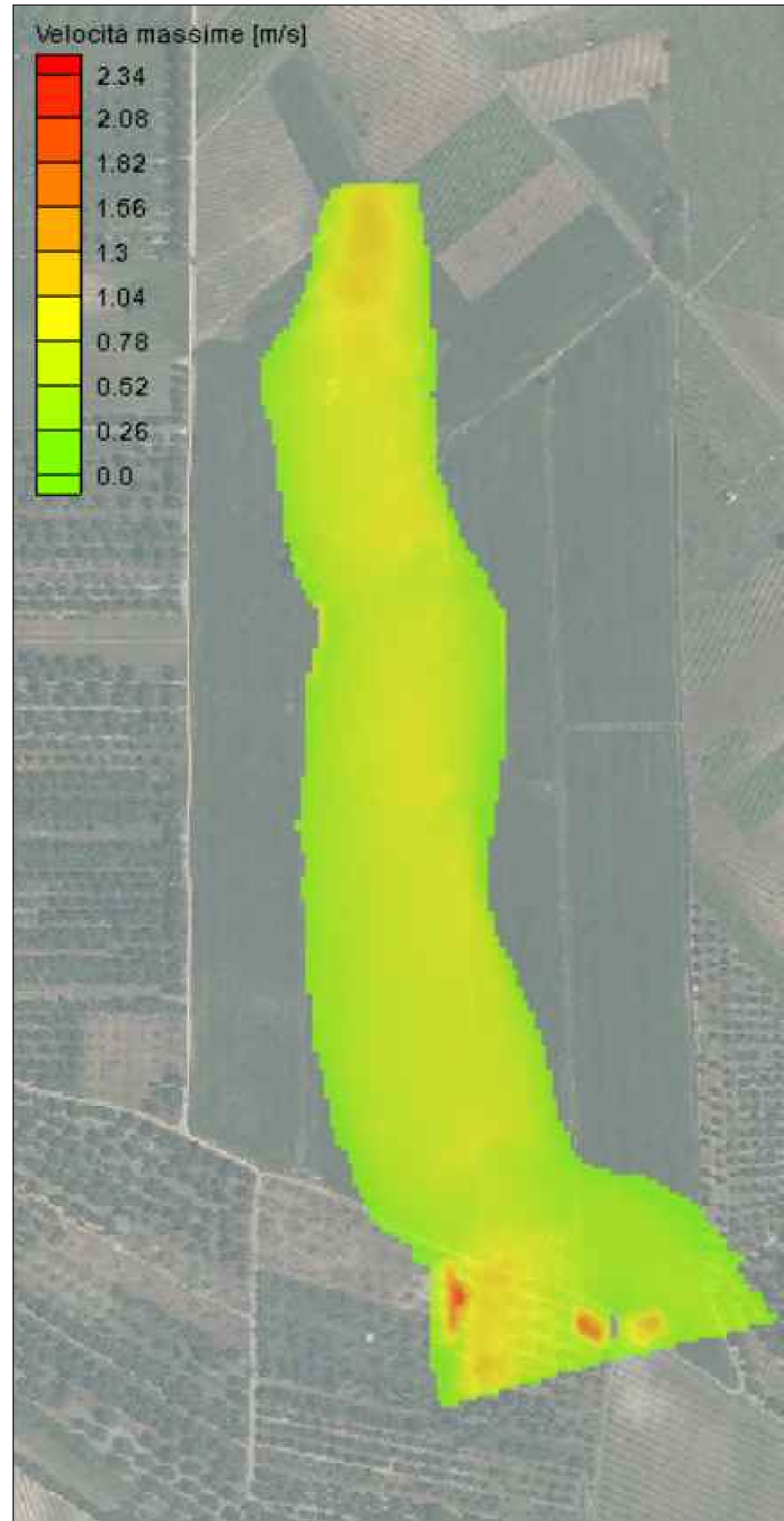
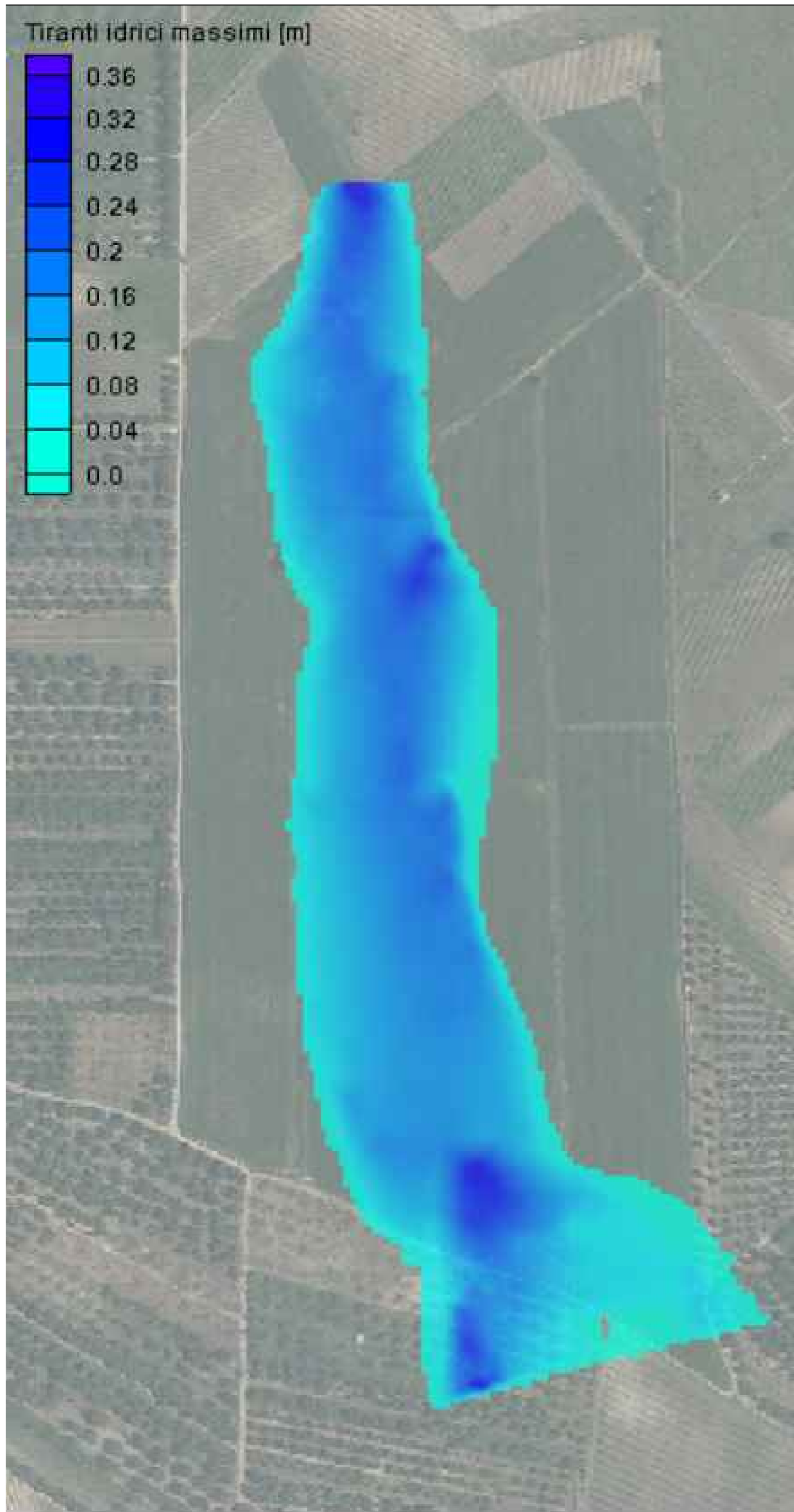
Velocità massime [m/s]



Tiranti idrici massimi

Velocità massime

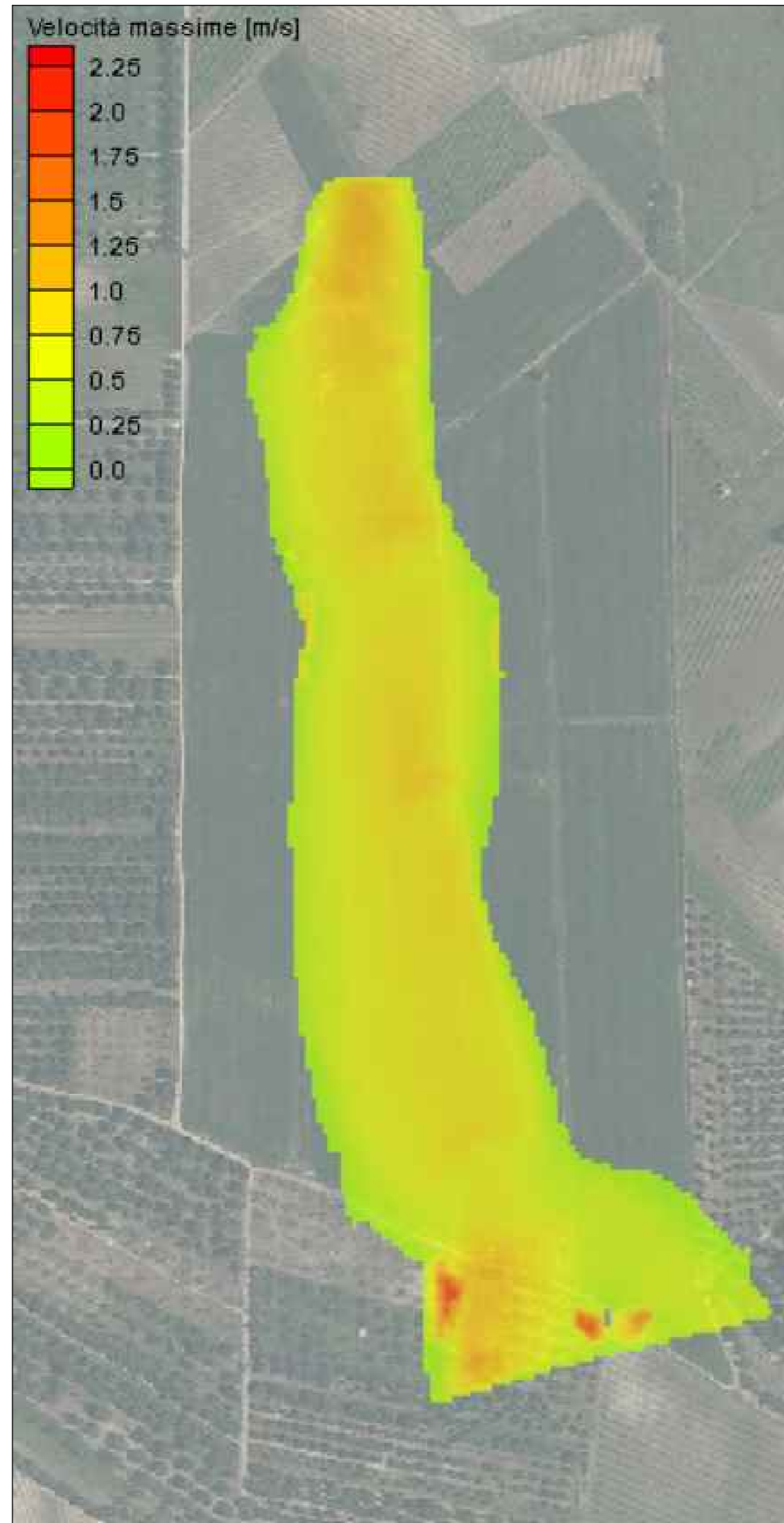
Tempo di Ritorno dell'evento $T_r = 200$ anni
Durata dell'evento $t = 5,64$ ore
Istante di picco $t = 1,13$ ore



Tiranti idrici massimi

Velocità massime

Tempo di Ritorno dell'evento $T_r = 500$ anni
Durata dell'evento $t = 5,64$ ore
Istante di picco $t = 1,13$ ore





Legenda

Pericolosità idraulica


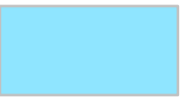
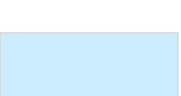

AP

MP

BP



Legenda
Pericolosità idraulica

	AP
	MP
	BP
	Aree impianto FTV