

Idea progettuale, modello insediativo e coordinamento generale: AG Advisory S.r.l.

Paesaggio e supervisione generale: CRETA S.r.l.

Elaborazioni grafiche: Eclettico Design

Assistenza legale: Studio Legale Sticchi Damiani

Progettisti:

Responsabili VIA: CRETA S.r.l.  
 Arch. Sandra Vecchietti  
 Arch. Filippo Boschi  
 Arch. Anna Trazzi  
 Arch. Giulia Bortolotto  
 Arch. Mattia Zannoni

Contributi specialistici:

Acustica: Dott. Gabriele Totaro  
 Agronomia: Dott. Agr. Barnaba Marinosi  
 Agronomia: Dott. Agr. Giuseppe Palladino  
 Archeologia: Dott.ssa Caterina Polito  
 Archeologia: Dott.ssa Michela Rugge  
 Asseverazione PEF: Omnia Fiduciaria S.r.l.  
 Fauna: Dott. Giacomo Marzano  
 Geologia: Geol. Pietro Pepe  
 Idraulica: Ing. Luigi Fanelli  
 Piano Economico Finanziario: Dott. Marco Marincola  
 Vegetazione e microclima: Dott. Leonardo Beccarisi

Cartella: VIA\_3/ Identificatore: ANPERC01 **Analisi percettiva - Analisi preliminare**

Sottocartella: SIA/ Tipologia: Elaborato grafico Scala: -

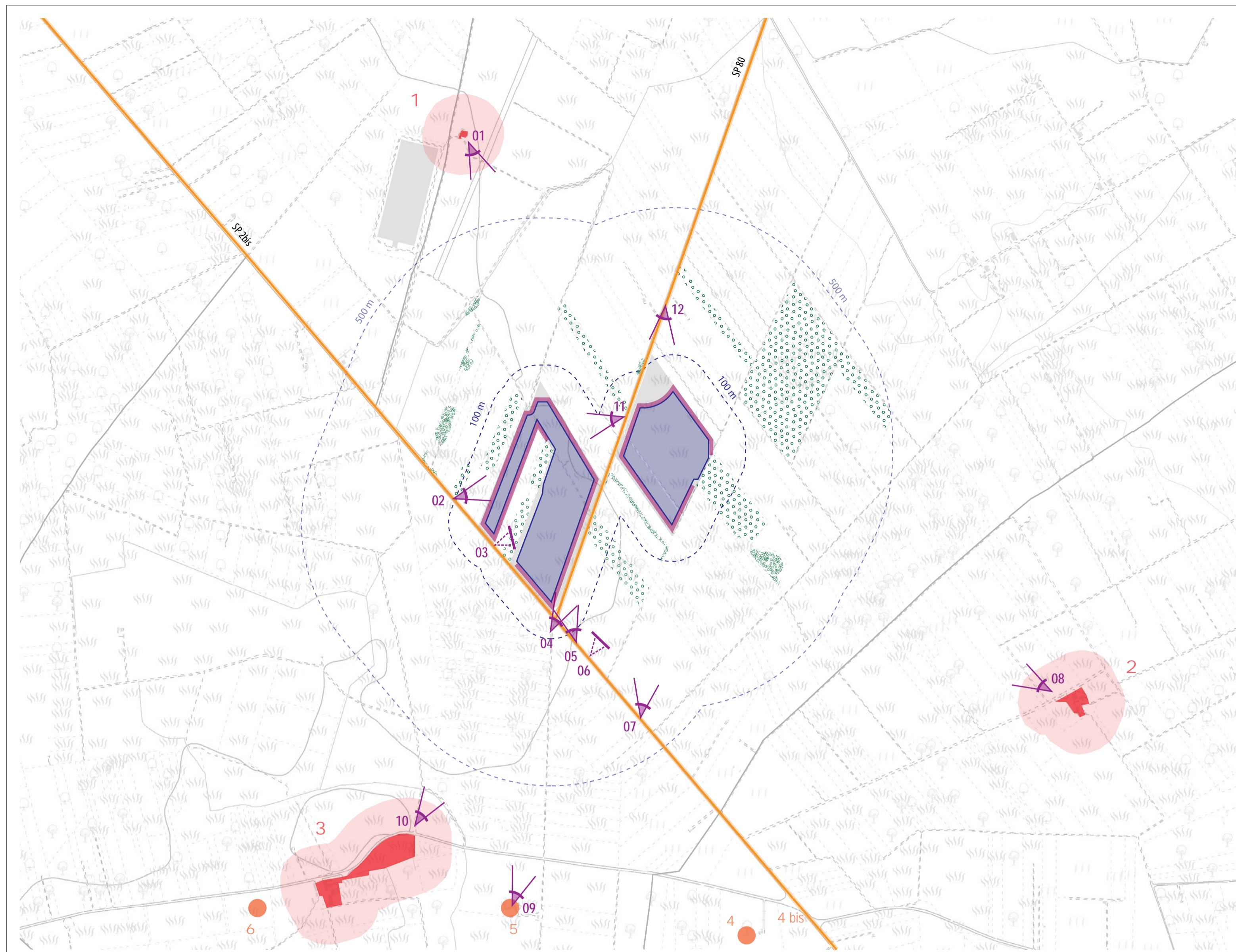
Descrizione: Tavole dell'analisi percettiva - Analisi preliminare

Nome del file: ANPERC01.pdf

Autori elaborato: Arch. Sandra Vecchietti

Rev.	Data	Descrizione
00	01.02.22	Prima emissione
01		
02		

Spazio riservato agli Enti:



**Documentazione fotografica dei CONI VISUALI**



**Analisi percettiva preliminare**  
 Brindisi

**Legenda**

- Recinzione impianto
- Area occupata dall'impianto agrovoltaiico
- Area di analisi
- Buffer 100 m
- Buffer 500 m

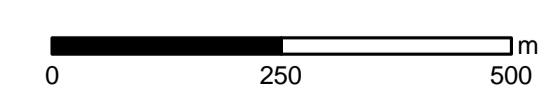
**ELEMENTI DI SENSIBILITA' PERCETTIVA**

- Siti storico-culturali e relativa area di rispetto
- Segnalazione Carta dei Beni (PPTR)
- Strade principali

**ELEMENTI DI ANALISI PERCETTIVA**

- Barriere visive vegetali esistenti**
- Alberature a filari
- Masse alberate sparse
- Coni visuali**
- Campi di visuale percettiva libera
- Campi di visuale percettiva limitata
- Esposizione visuale**
- Perimetro dell'impianto soggetto a maggiore esposizione percettiva

n Punti di presa documentazione fotografica



**Documentazione fotografica degli ELEMENTI DI SENSIBILITA' PERCETTIVA**



Idea progettuale, modello insediativo e coordinamento generale: AG Advisory S.r.l.

Paesaggio e supervisione generale: CRETA S.r.l.

Elaborazioni grafiche: Eclettico Design

Assistenza legale: Studio Legale Sticchi Damiani

Progettisti:

Responsabili VIA: CRETA S.r.l.

Arch. Sandra Vecchietti  
Arch. Filippo Boschi  
Arch. Anna Trazzi  
Arch. Giulia Bortolotto  
Arch. Mattia Zannoni

Contributi specialistici:

Acustica: Dott. Gabriele Totaro  
Agronomia: Dott. Agr. Barnaba Marinosci  
Agronomia: Dott. Giuseppe Palladino  
Archeologia: Dott.ssa Caterina Polito  
Archeologia: Dott.ssa Michela Ruggie  
Asseverazione PEF: Omnia Fiduciaria S.r.l.  
Fauna: Dott. Giacomo Marzano  
Geologia: Geol. Pietro Pepe  
Idraulica: Ing. Luigi Fanelli  
Piano Economico Finanziario: Dott. Marco Marincola  
Vegetazione e microclima: Dott. Leonardo Beccarisi

Cartella: VIA\_3/ Identificatore: ANPERC01 **Analisi percettiva - Analisi preliminare**

Sottocartella: SIA/ Tipologia: Elaborato grafico Scala: -

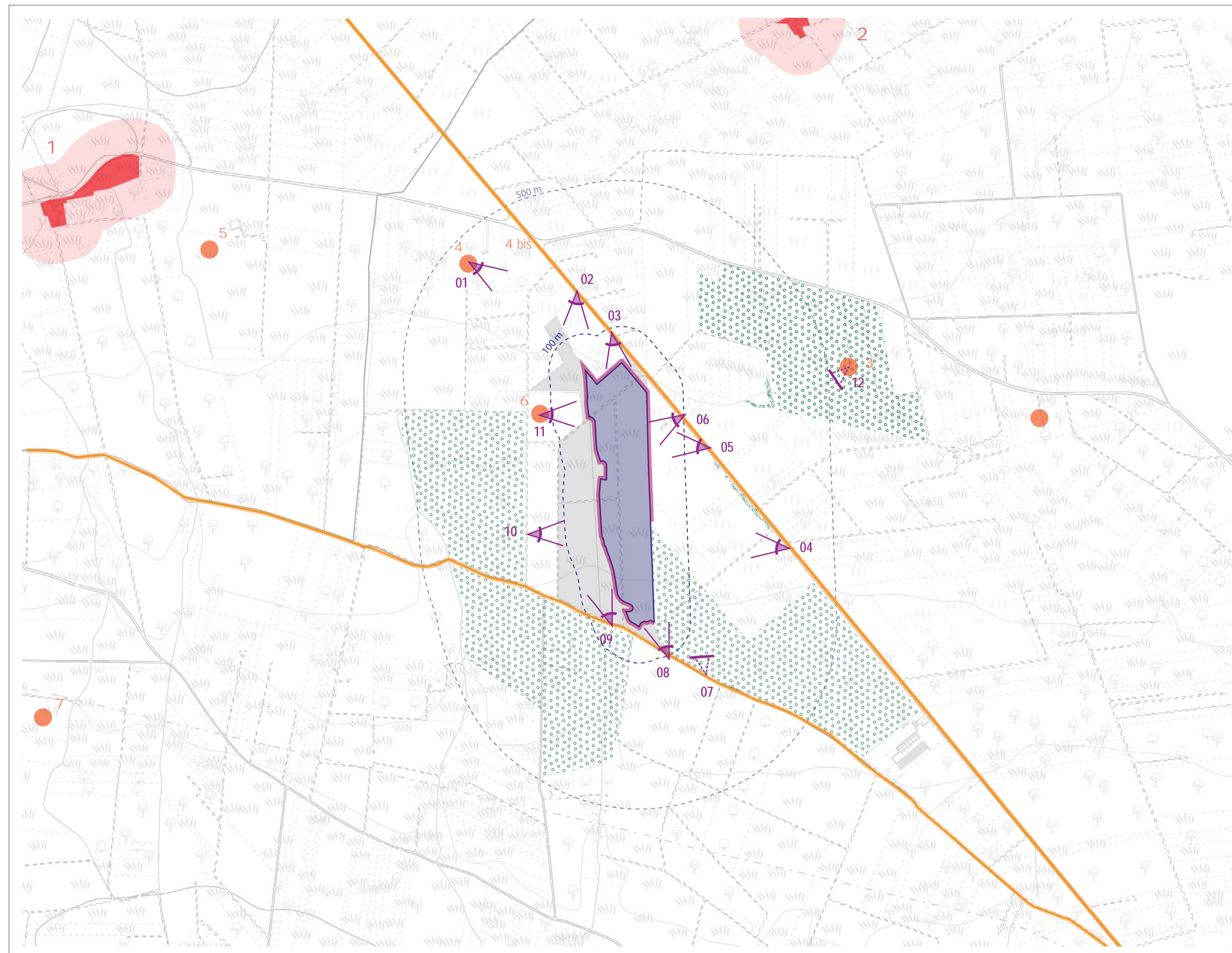
Descrizione: Tavole dell'analisi percettiva - Analisi preliminare

Nome del file: ANPERC01.pdf

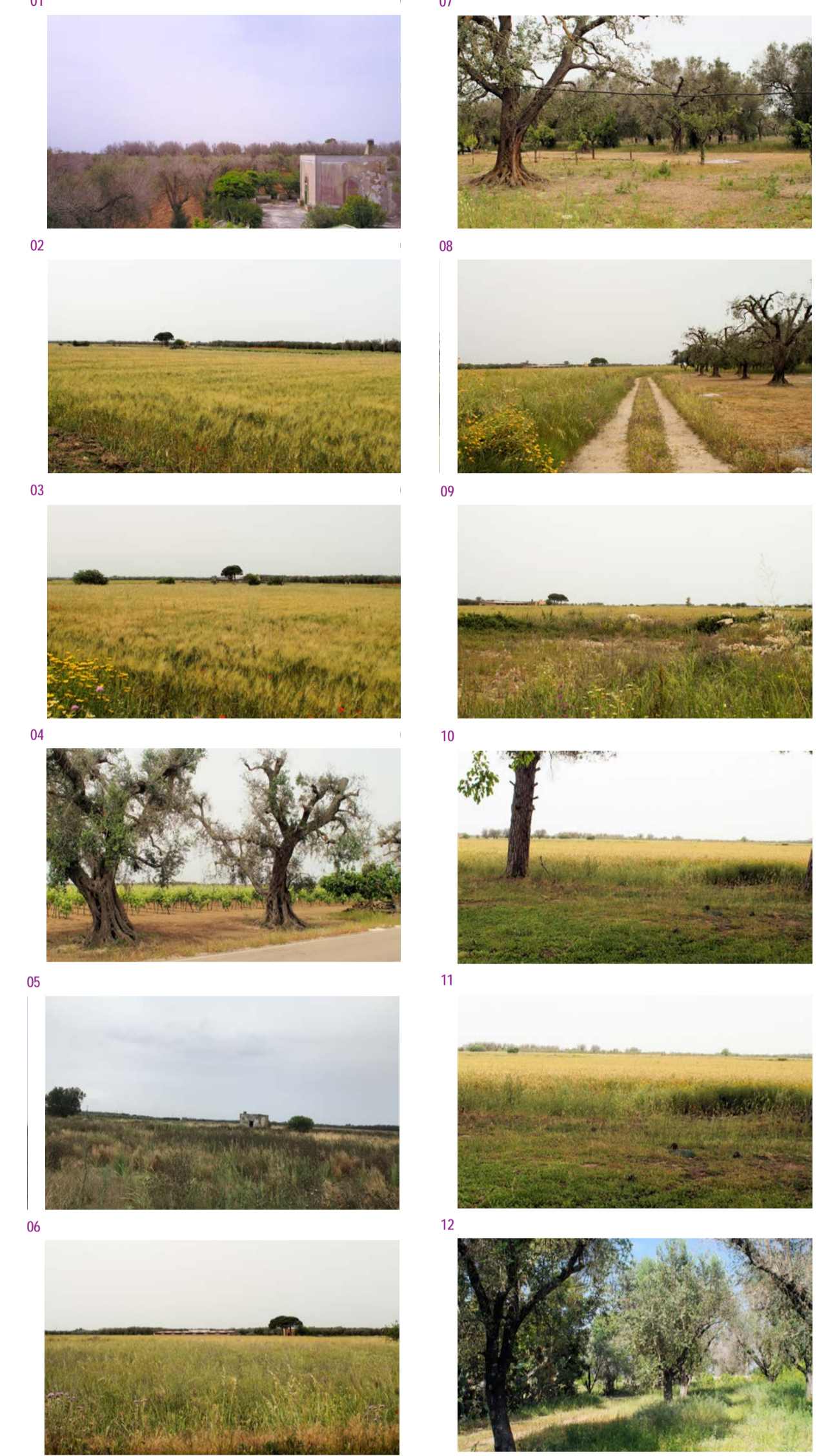
Autori elaborato: Arch. Sandra Vecchietti

Rev.	Data	Descrizione
00	01/02/22	Prima emissione
01		
02		

Spazio riservato agli Enti:



**Documentazione fotografica dei CONI VISUALI**



**Analisi percettiva preliminare**  
Cellino San Marco

**Legenda**

- Recinzione impianto
- Area occupata dall'impianto agrivoltaico
- Area di analisi
- Buffer 100 m
- Buffer 500 m

**ELEMENTI DI SENSIBILITA' PERCETTIVA**

- Siti storici e relativi area di rispetto
- Segnalazione Carta dei Beni (PPTR)
- Strade principali

**ELEMENTI DI ANALISI PERCETTIVA**

- Barriere visive vegetali esistenti
- Alberature a filari
- Masse alberate sparse
- Coni visuali**
- ↖ Campi di visuale percettiva libera
- ↗ Campi di visuale percettiva limitata
- Esposizione visuale**
- Perimetro dell'impianto soggetto a maggiore esposizione percettiva

n   Punti di presa documentazione fotografica

0 250 500 m

**Documentazione fotografica degli ELEMENTI DI SENSIBILITA' PERCETTIVA**

