

Idea progettuale, modello insediativo e coordinamento generale: AG Advisory S.r.l.

Paesaggio e supervisione generale: CRETA S.r.l.

Elaborazioni grafiche: Eclettico Design

Assistenza legale: Studio Legale Sicchi Damiani

Progettisti:

Responsabili VIA: CRETA S.r.l.
 Arch. Sandra Vecchietti
 Arch. Filippo Boschi
 Arch. Anna Trazzi
 Arch. Giulia Bortolotto
 Arch. Mattia Zannoni

Contributi specialistici:

Acustica: Dott. Gabriele Totaro
 Agronomia: Dott. Agr. Barnaba Marinosi
 Agronomia: Dott. Agr. Giuseppe Palladino
 Archeologia: Dott.ssa Caterina Polito
 Archeologia: Dott.ssa Michela Rugge
 Asseverazione PEF: Omnia Fiduciaria S.r.l.
 Fauna: Dott. Giacomo Marzano
 Geologia: Geol. Pietro Pepe
 Idraulica: Ing. Luigi Fanelli
 Piano Economico Finanziario: Dott. Marco Marincola
 Vegetazione e microclima: Dott. Leonardo Beccarisi

Cartella: VIA_3/ Identificatore: BCPAES04 **Analisi percettiva preliminare**

Sottocartella: PAESAGGIO/

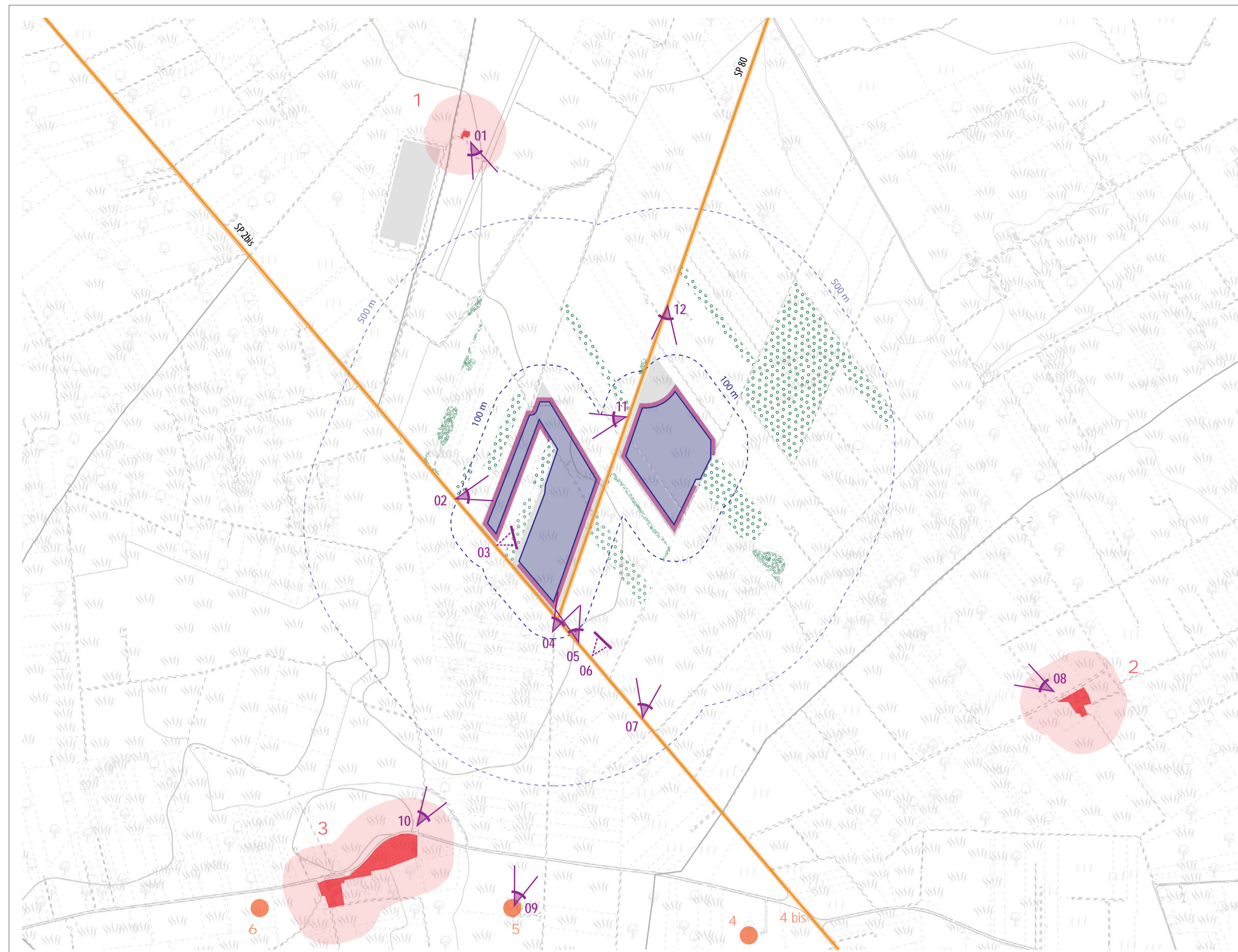
Descrizione: Relazione paesaggistica - Analisi percettiva preliminare

Nome del file: BCPAES04.pdf Tipologia: Elaborato grafico Scala: -

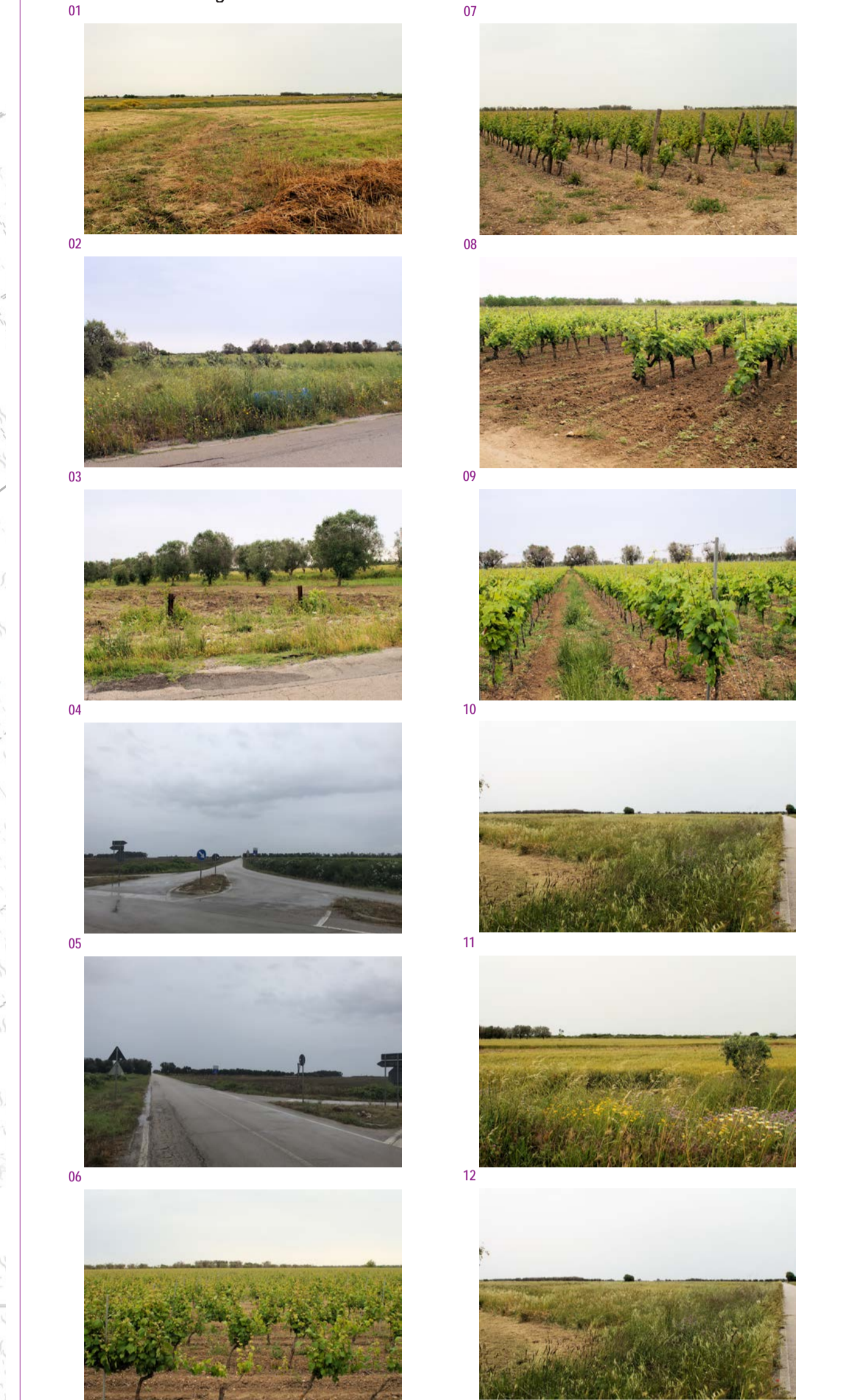
Autori elaborato: Arch. Sandra Vecchietti

Rev.	Data	Descrizione
00	01.02.22	Prima emissione
01		
02		

Spazio riservato agli Enti:



Documentazione fotografica dei CONI VISUALI



Analisi percettiva preliminare
 Brindisi

Legenda

- Recinzione impianto
- Area occupata dall'impianto agrivoltaico
- Area di analisi
- Buffer 100 m
- Buffer 500 m

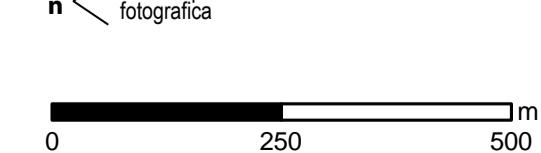
ELEMENTI DI SENSIBILITA' PERCETTIVA

- Siti storico-culturali e relativa area di rispetto
- Segnalazione Carta dei Beni (PPTR)
- Strade principali

ELEMENTI DI ANALISI PERCETTIVA

- Barriere visive vegetali esistenti
- Alberature a filari
- Masse alberate sparse
- Coni visuali
- Campi di visuale percettiva libera
- Campi di visuale percettiva limitata
- Esposizione visuale
- Perimetro dell'impianto soggetto a maggiore esposizione percettiva

n Punti di presa documentazione fotografica



Documentazione fotografica degli ELEMENTI DI SENSIBILITA' PERCETTIVA



Idea progettuale, modello insediativo e coordinamento generale: AG Advisory S.r.l.

Paesaggio e supervisione generale: CRETA S.r.l.

Elaborazioni grafiche: Eclettico Design

Assistenza legale: Studio Legale Sticchi Damiani

Progettisti:

Responsabili VIA: CRETA S.r.l.

Arch. Sandra Vecchietti
 Arch. Filippo Boschi
 Arch. Anna Trazzi
 Arch. Giulia Bortolotto
 Arch. Mattia Zannoni

Contributi specialistici:

Acustica: Dott. Gabriele Totaro
 Agronomia: Dott. Agr. Barnaba Marinosi
 Agronomia: Dott. Giuseppe Palladino
 Archeologia: Dott.ssa Caterina Polito
 Archeologia: Dott.ssa Michela Ruggie
 Asseverazione PEF: Omnia Fiduciaria S.r.l.
 Fauna: Dott. Giacomo Marzano
 Geologia: Geol. Pietro Pepe
 Idraulica: Ing. Luigi Fanelli
 Piano Economico Finanziario: Dott. Marco Marincola
 Vegetazione e microclima: Dott. Leonardo Beccarisi

Cartella: VIA_3/ Identificatore: BCPAES04 **Analisi percettiva preliminare**

Sottocartella: PAESAGGIO/

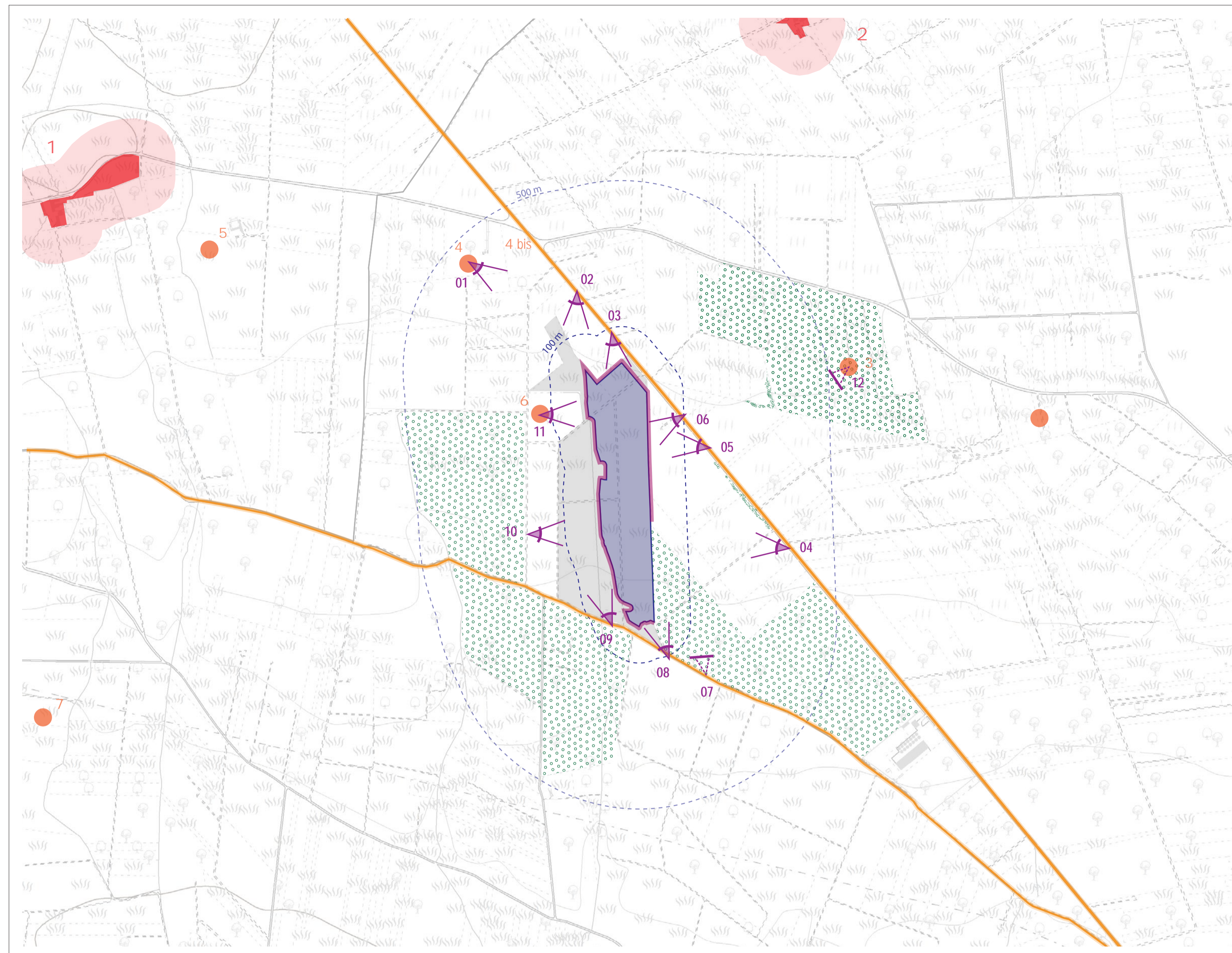
Descrizione: Relazione paesaggistica - Analisi percettiva preliminare

Nome del file:	Tipologia	Scala
BCPAES04.pdf	Elaborato grafico	-

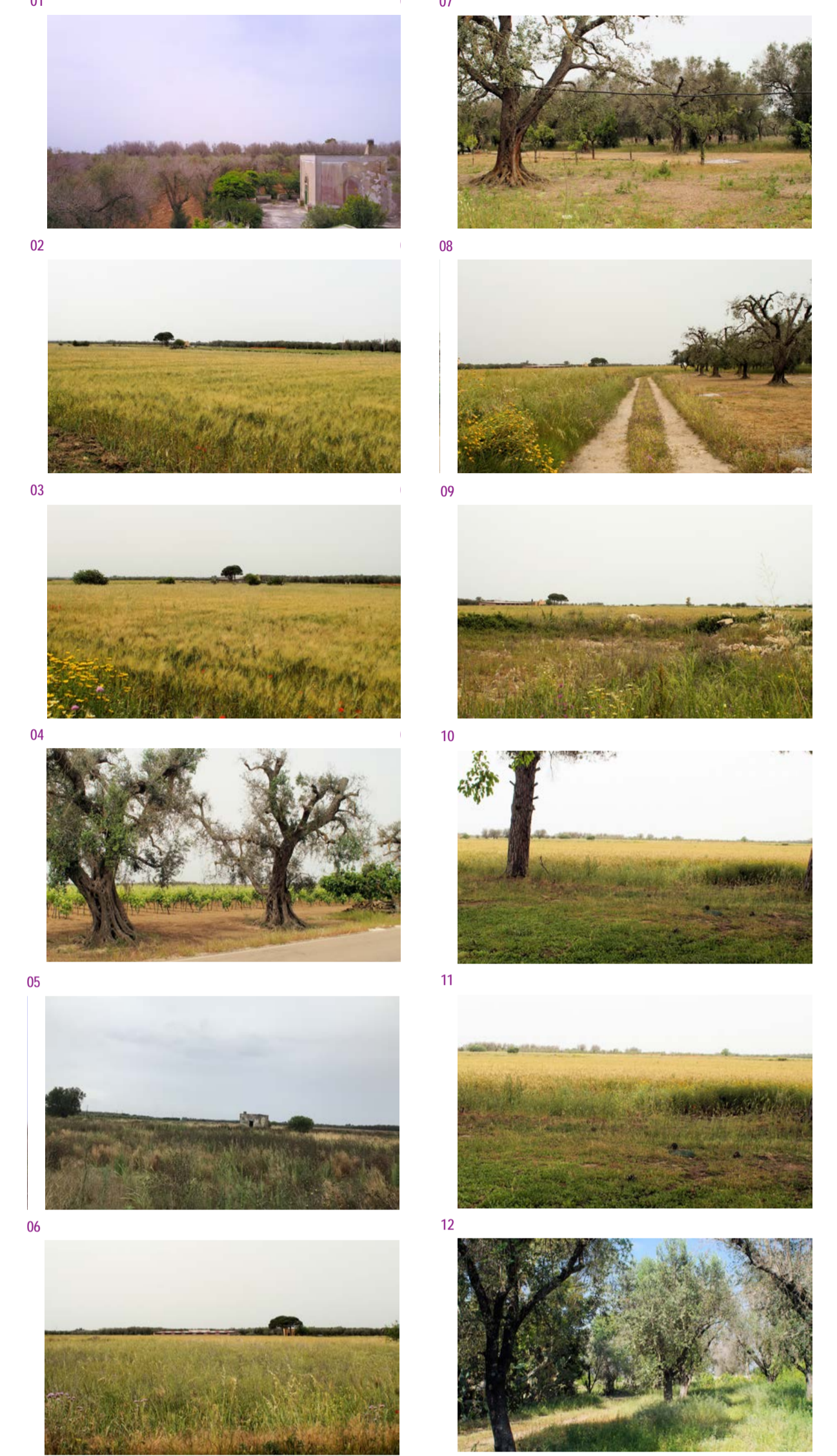
Autori elaborato: Arch. Sandra Vecchietti

Rev.	Data	Descrizione
00	01/02/22	Prima emissione
01		
02		

Spazio riservato agli Enti:



Documentazione fotografica dei CONI VISUALI



Analisi percettiva preliminare
 Cellino San Marco

Legenda

- Recinzione impianto
- Area occupata dall'impianto agrivoltaico
- Area di analisi
- Buffer 100 m
- Buffer 500 m

ELEMENTI DI SENSIBILITA' PERCETTIVA

- Siti storici e relativi area di rispetto
- Segnalazione Carta dei Beni (PPTR)
- Strade principali

ELEMENTI DI ANALISI PERCETTIVA

- Barriere visive vegetali esistenti
- Alberature a filari
- Masse alberate sparse
- Coni visuali**
- ↖ Campi di visuale percettiva libera
- ↗ Campi di visuale percettiva limitata
- Esposizione visuale**
- Perimetro dell'impianto soggetto a maggiore esposizione percettiva

n Punti di presa documentazione fotografica

0 250 500 m

Documentazione fotografica degli ELEMENTI DI SENSIBILITA' PERCETTIVA

