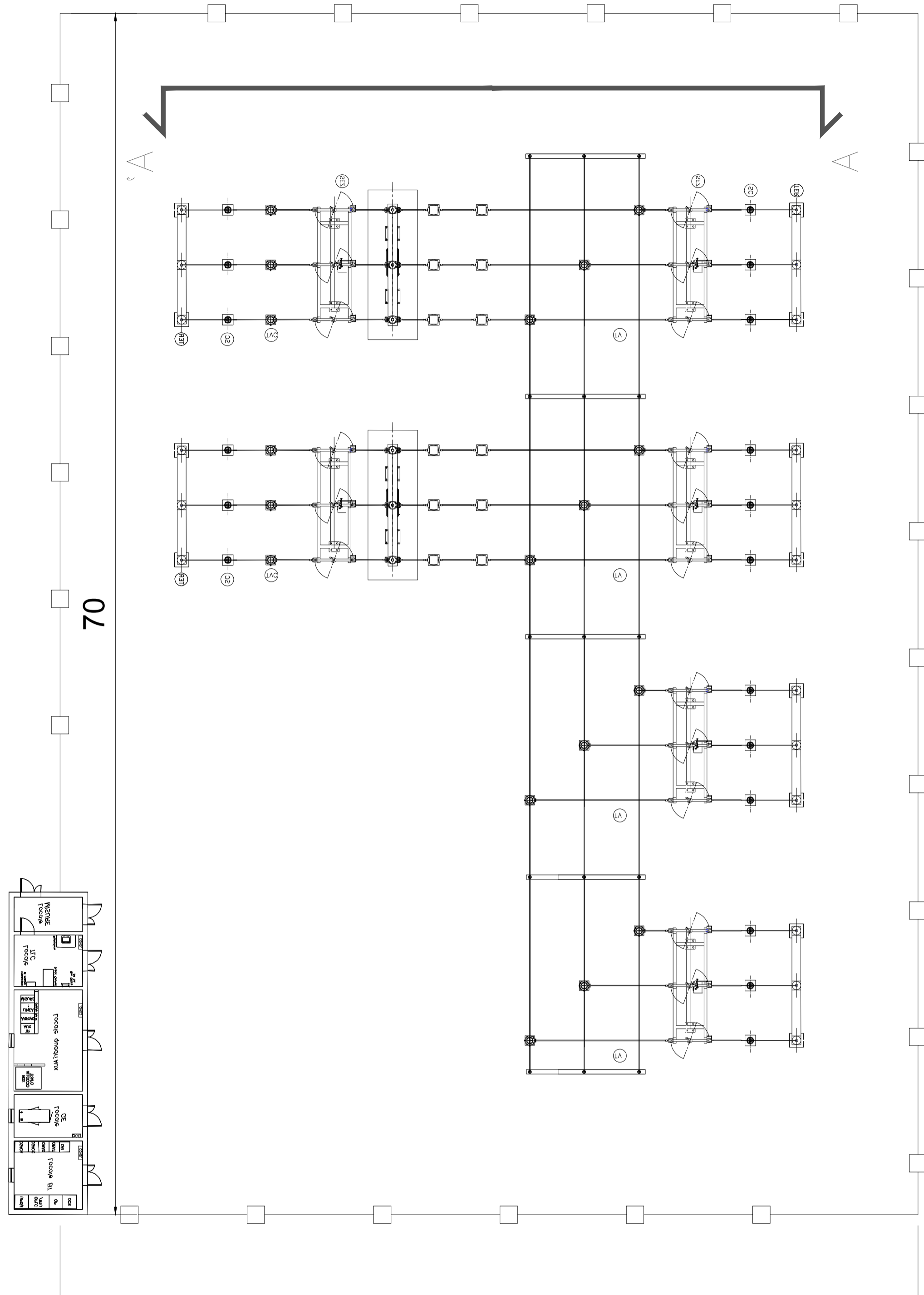
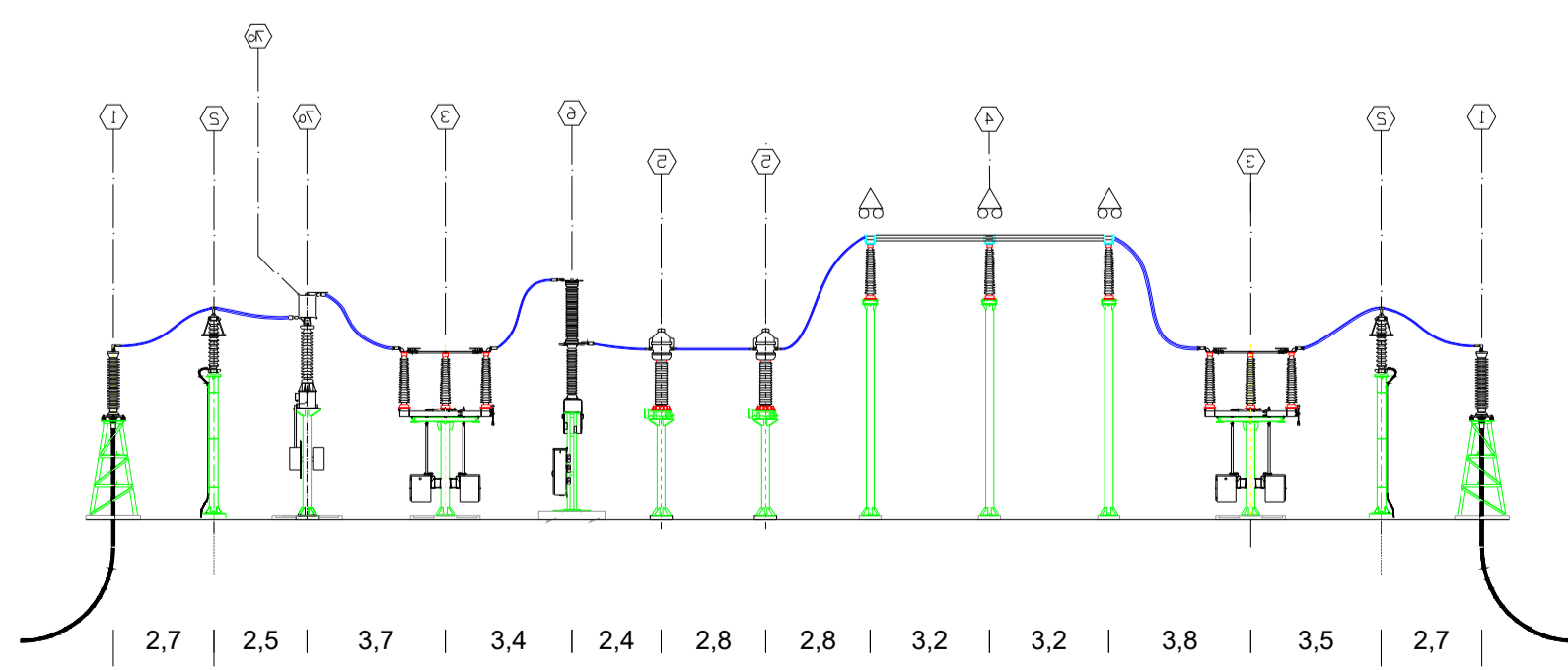


STAZIONE DI PARALLELO

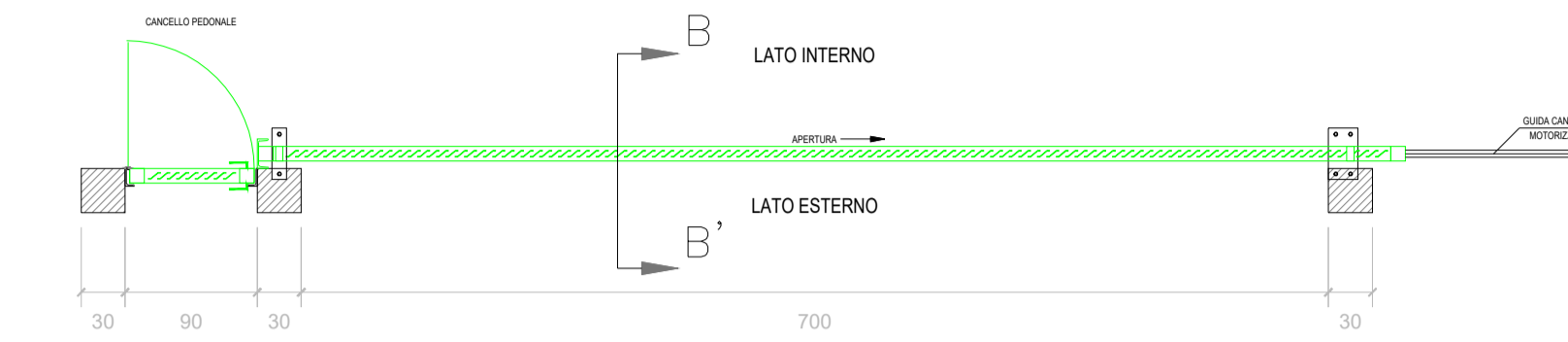


PIANTA
SCALA 1:200

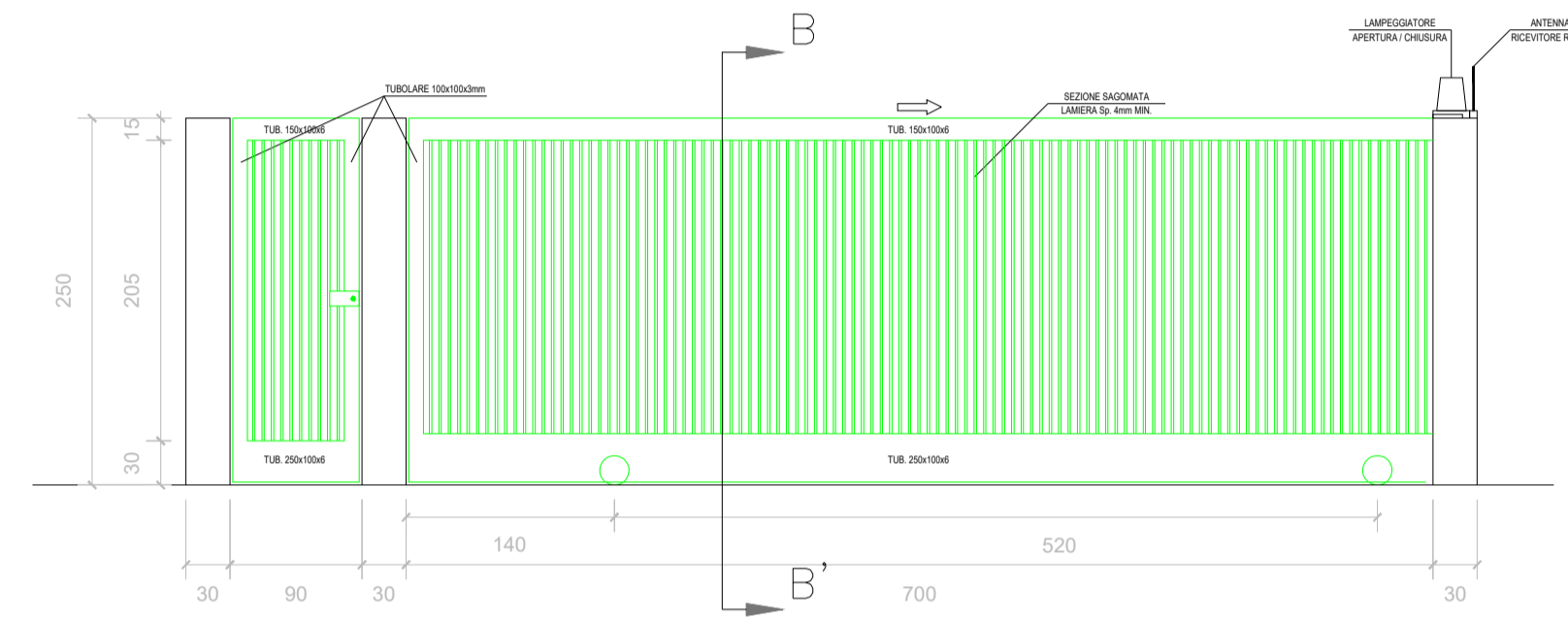


SEZIONE AA'
SCALA 1:200

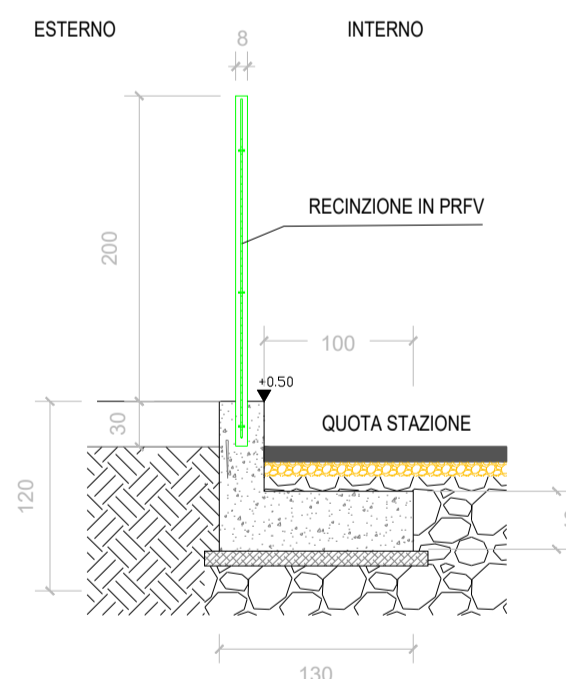
PARTICOLARI RECINZIONE E CANCELLO INGRESSO



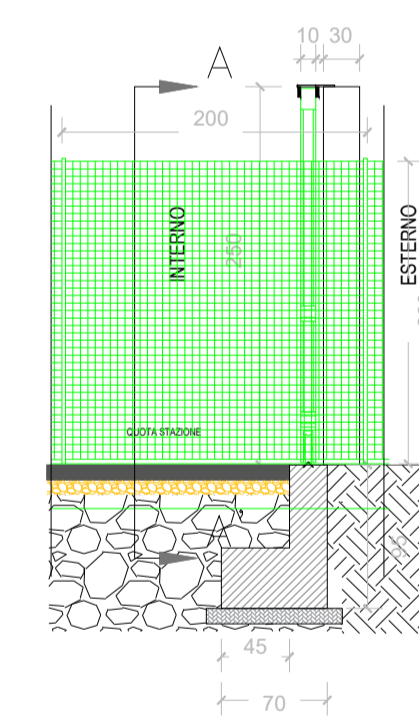
PIANTA
SCALA 1:50



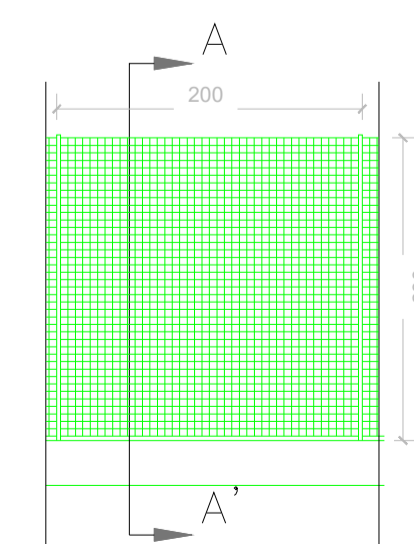
PROSPETTO
SCALA 1:50



SEZIONE A-A'
SCALA 1:50



SEZIONE B-B'
SCALA 1:50



RECINZIONE IN PRFV
SCALA 1:50

INQUADRAMENTO PLANIMETRICO

CAVIDOTTO DI COLLEGAMENTO A 220 KV TRA STAZIONE PARALLELO E STAZIONE TERNA SE CHIARAMONTE GULFI
CAVIDOTTO DI COLLEGAMENTO A 220 KV TRA PUNTO DI GIUNZIONE TERRA-MARE E STAZIONE DI PARALLELO

SCALA 1:2000

REGIONE SICILIANA	Comune di Ragusa	Comune di Modica	Comune di Pozzallo	Comune di Chiaramonte Gulfi	
Il Committente: NP Pozzallo Wind		NP POZZALLO WIND S.R.L. Via San Marco 21 - 20121 Milano (MI) C.F./Part. IVA 12502530962 Pec: npozzallowind@legalmail.it			
Il Progettista: 		dott. ing. VITTORIO RANDAZZO dott. ing. VINCENZO DI MARCO dott. ENRICO FORCUCCI			
Titolo del progetto: PARCO EOLICO OFFSHORE "POZZALLO"					
Documento: PROCEDURA DI SCOPING		N. Documento: EPD 40			
ID PROGETTO:		TIPOLOGIA:	D	FORMATO:	A1
TITOLO: Pianta e prospetti stazione elettrica Onshore e recinzione					
FOGLIO:	1	SCALA:	VARIE	NA:	
Rev:	Data	Descrizione Revisione	Redatto	Controllato	Approvato
0	01/06/2022		A.P.	V.D.	V.R.
1	29/08/2022		A.M.	V.D.	V.R.