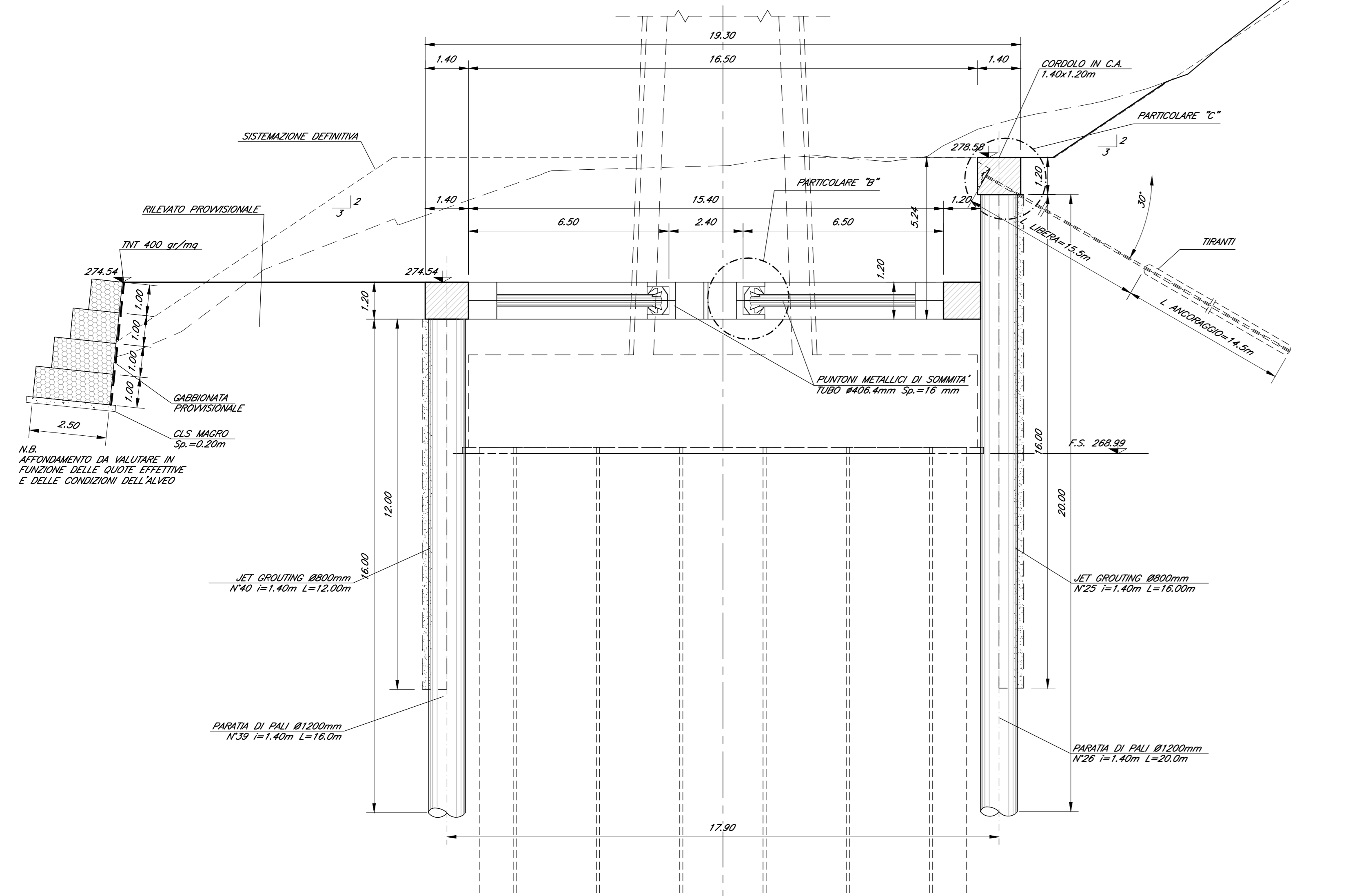


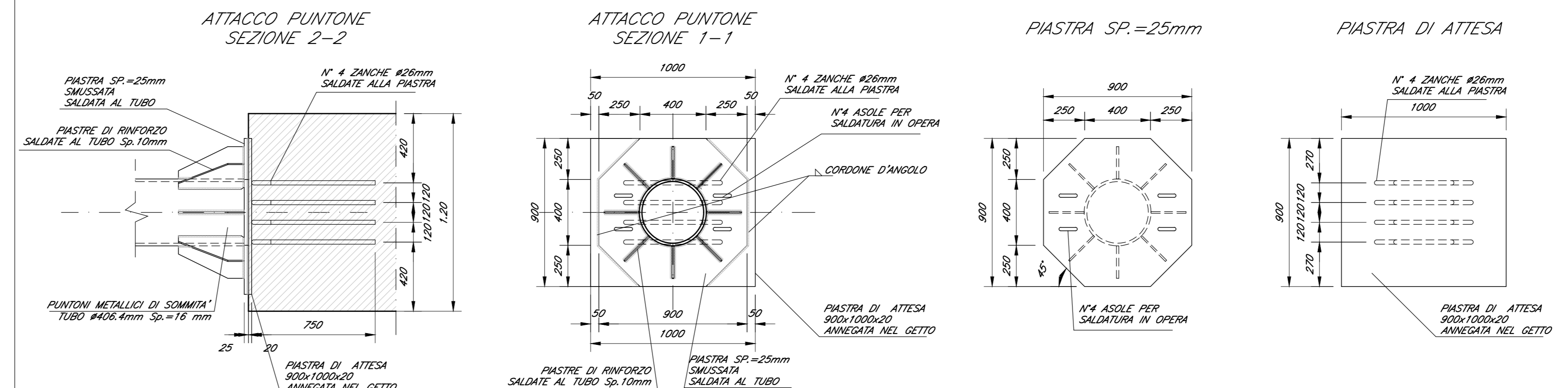
PILA P2 - SEZIONE LONGITUDINALE

Scala 1:100

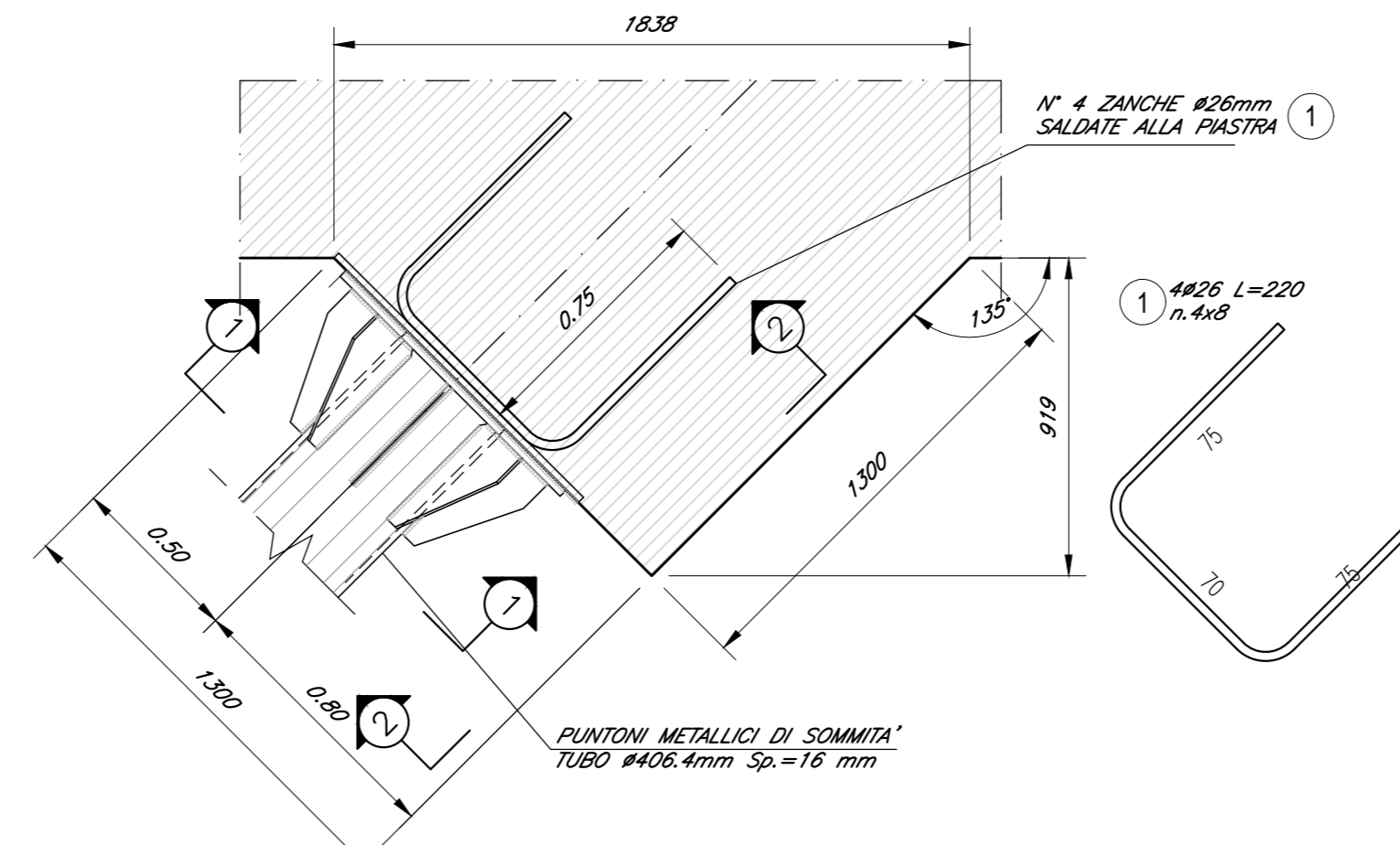


PARTICOLARE "B"

Scala 1:20



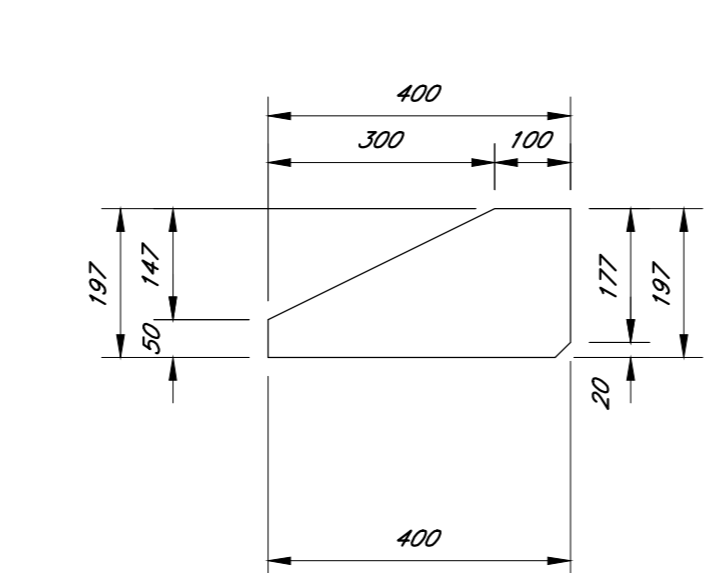
ATTACCO PUNTORE - PIANTA



PIASTRE DI RINFORZO

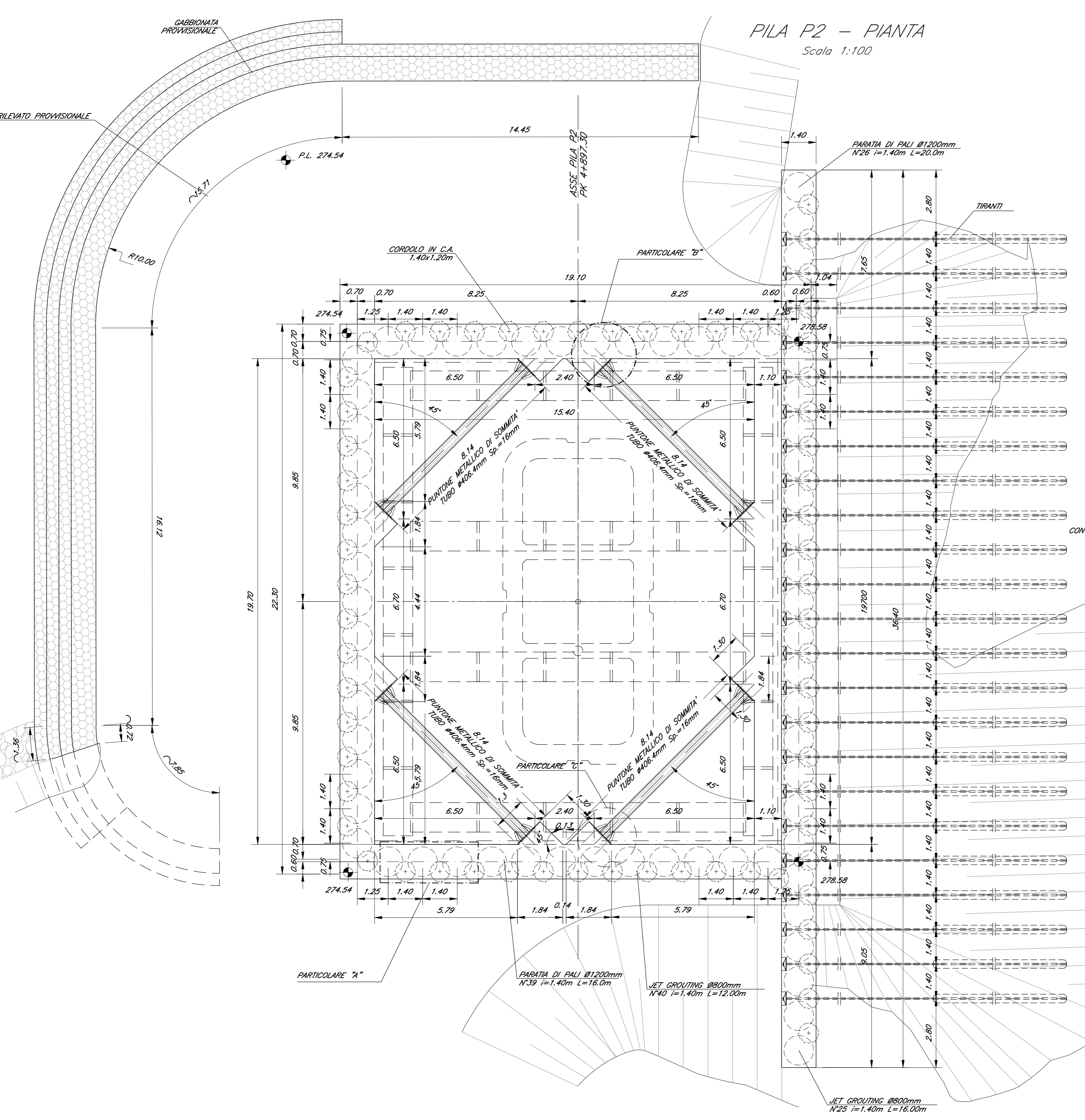
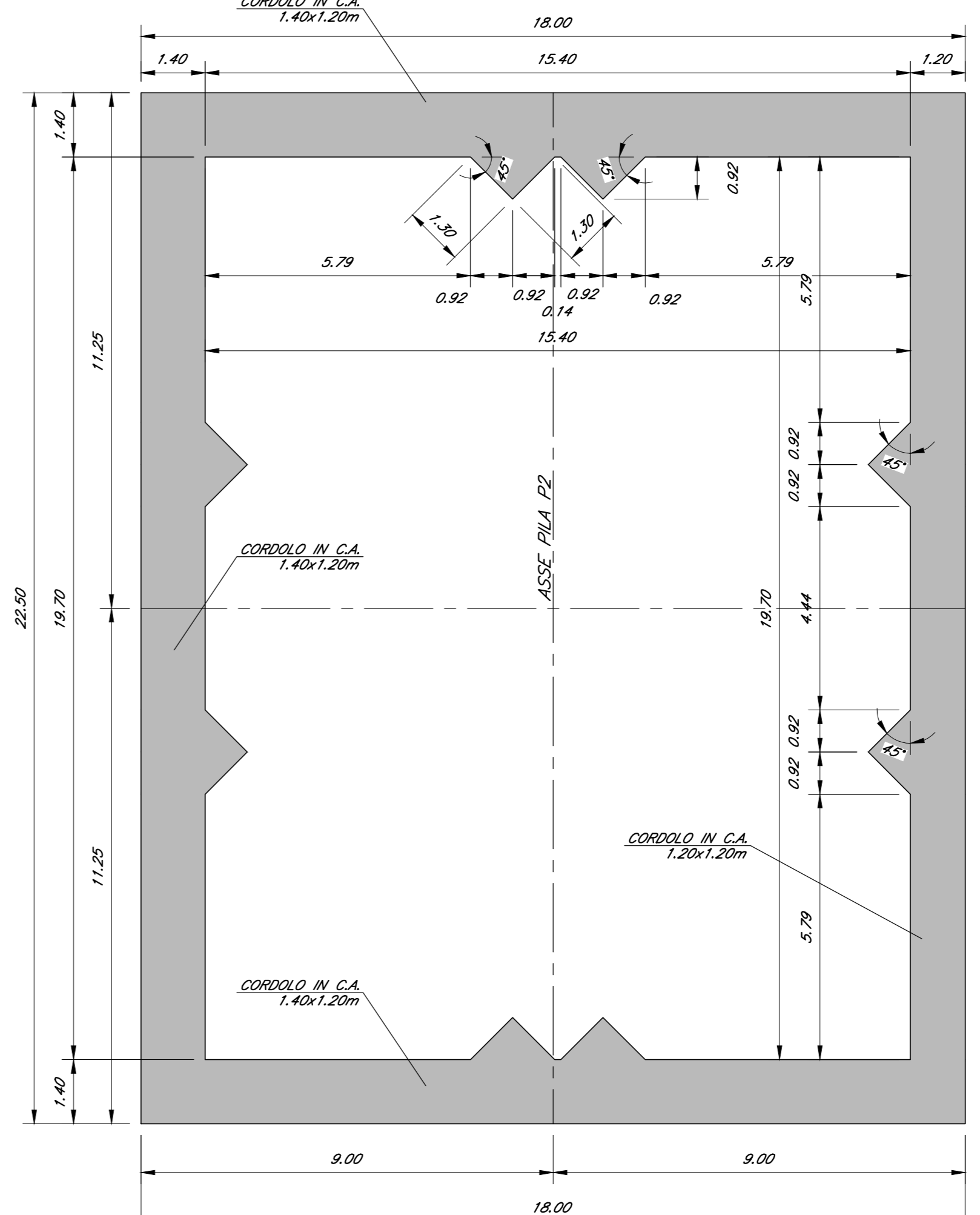
Scala 1:10

SP.= 10mm - n°. 1x8x8(PUNTORE)



PIANTA CORDOLO/PUNTONI

Scala 1:100



PARTICOLARE "A"

Scala 1:20

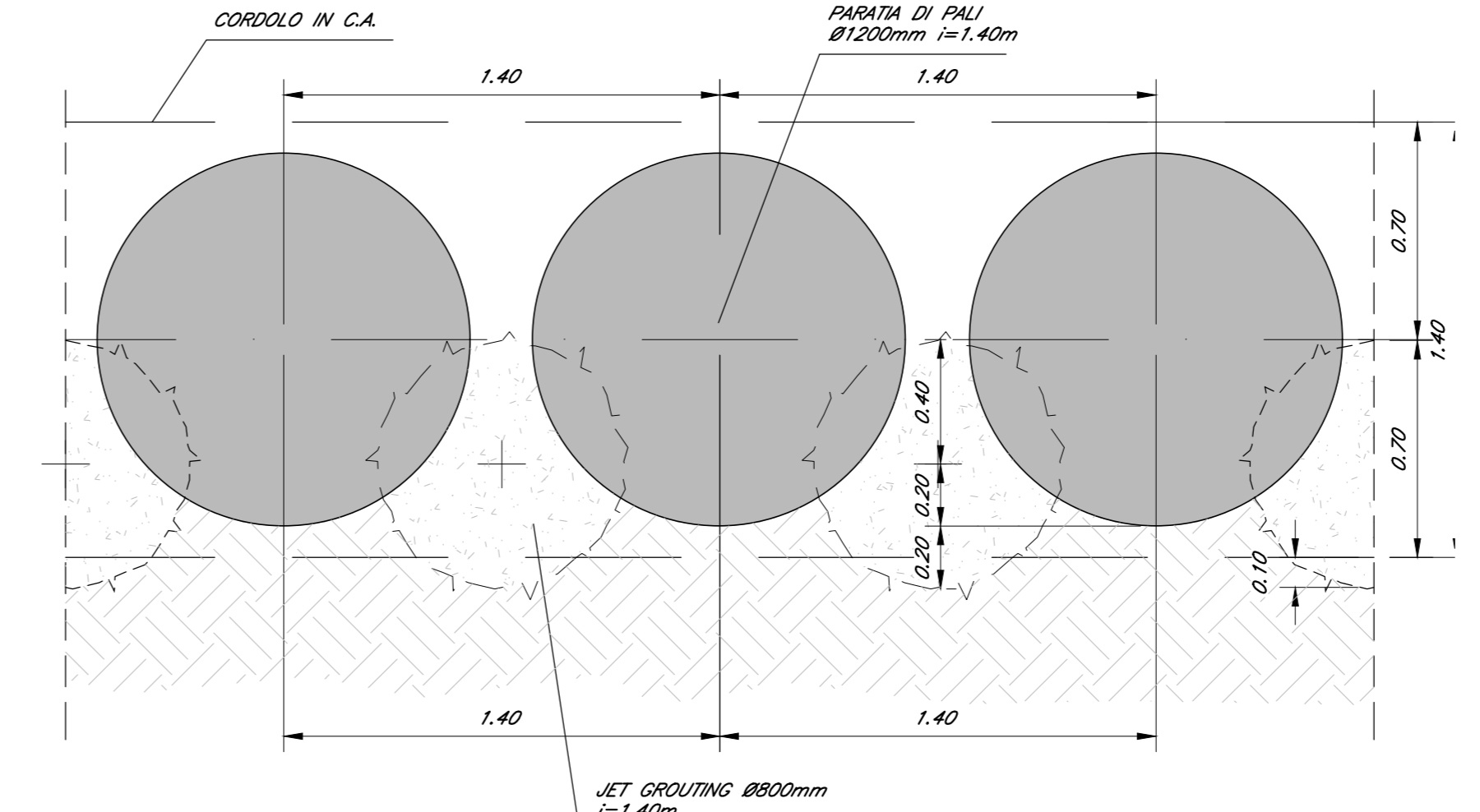
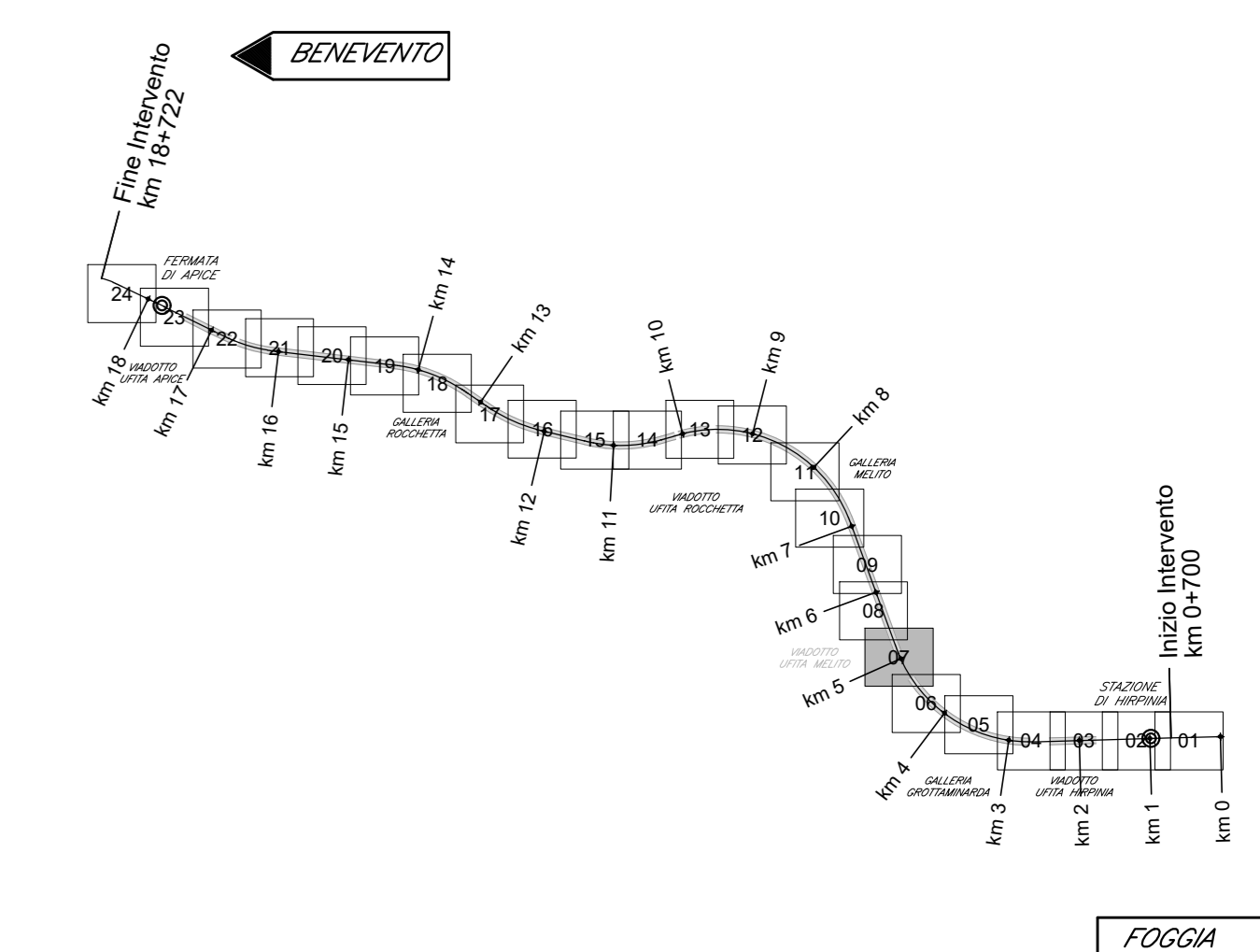


TABELLA TIRANTI

OPERA	ORDINE	PASSO [m]	N° TIRANTI	N° TREFOLI	INCLINAZIONE VERTICALE [°]	INCLINAZIONE ORIZZONTALE [°]	PRETENSIONE [kN]	L. LIBERA [m]	L. ANCORAGGIO [m]	L. TOTALE [m]	TIRATE DI RIPARTIZIONE
P2	1	1.40	23	6	30°	0°	800	15.5	14.5	30.0	C.A.

KEY-PLAN - Scala 1:10000



ELABORATI DI RIFERIMENTO

DESCRIZIONE	CODICE
Fondazioni Pile e Spalla A - Pianta fondazioni e sezioni	#F2801VZZP9W020001
Tracciamento e scavi - FASE A: planimetria e profili	#F2801VZZL9W020001
Tracciamento e scavi - FASE B1: planimetria e profili	#F2801VZZL9W020002
Fondazioni Pila P2 - Opere di sostegno scavi: piante e sezioni	#F2801VZZ9W020003
Gabbionata di protezione spondale	#F2801VZZP2W020001
Pozzi di fondazione Spalla A e Pila 1: carpenteria - piante e sezioni	#F2801VZZB6W020001
Carpenteria spalla A tav. 1 di 2	#F2801VZZB6W020001
Carpenteria spalla A tav. 2 di 2	#F2801VZZB6W020002
Opere di Sostegno e Stabilizzazione - Fase A	#F2801VZZB6W020001
Opere di Sostegno e Stabilizzazione - Fase B	#F2801VZZB6W020002
Opere di Sostegno e Stabilizzazione - Fase C	#F2801VZZB6W020003
Pozzi Strutturali: Tracciamento e scavi - Fase A	#F2801VZZ9W020001
Pozzi Strutturali: Tracciamento e scavi - Fase B	#F2801VZZ9W020002
Pozzi Strutturali: Sezione trasversali - Fase A	#F2801VZZ9W020001
Pozzi Strutturali: Sezione trasversali - Fase B	#F2801VZZ9W020002
Pozzi Strutturali: Sezione trasversali - Fase C	#F2801VZZ9W020003
Pozzi Strutturali: Carpenteria - Pianta e Sezioni	#F2801VZZ9W020001
Pozzi Strutturali: Dettagli costruttivi	#F2801VZZ9W020001
Planimetria espropri	#F2801VZZB6W020001
Planimetria con indicazioni delle aree di occupazione temporanea	#F2801VZZP6A000001
Planimetria di progetto con G.E.S.	#F2801VZZP6B000001
Visibilità provvisoria - Planimetria generale	#F2801VZZP2W020002
Visibilità provvisoria - Dettagli	#F2801VZZP2W020003
Stumentazione di monitoraggio opere di sostegno scavi - Planimetria e sezione longitudinale	#F2801VZZL9W020004

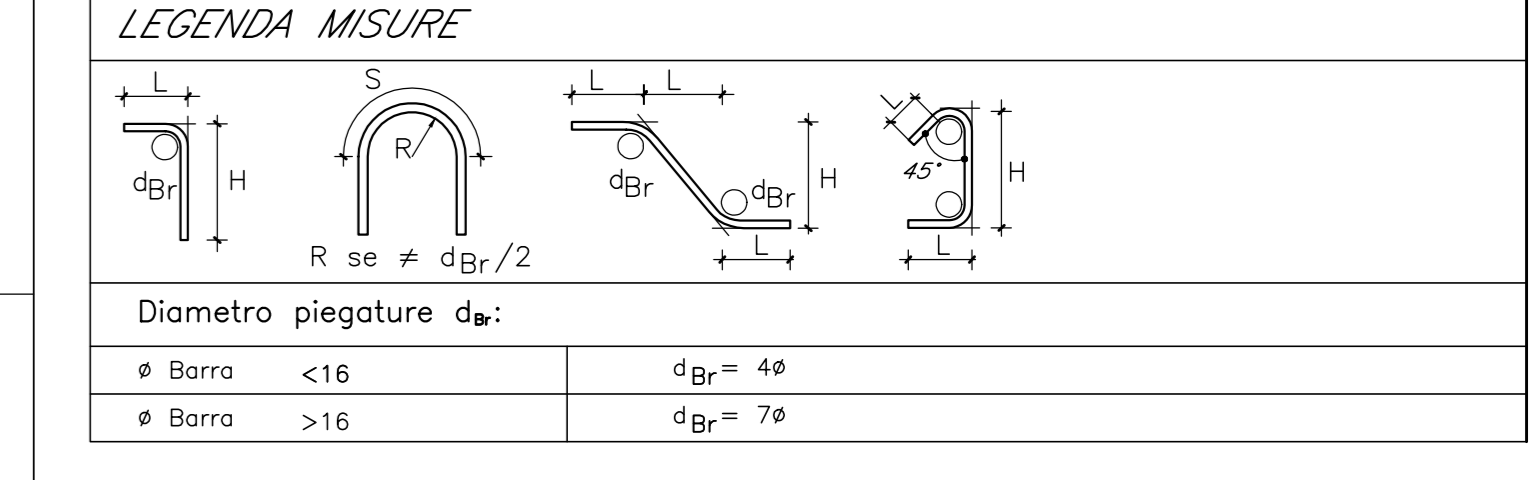
CARATTERISTICHE DEI MATERIALI

- PER LA TABELLA MATERIALI E NOTE GENERALI FARE RIFERIMENTO AL DOCUMENTO #F2701CZZT00000001 - Tabella materiali e note generali per i viadotti V01, V02, V03 E V04
- CARATTERISTICHE DEI MATERIALI PER CARPENTERIA METALLICA:
 - ACCIAIO PER CARPENTERIA METALLICA: S355JR
 - SALDATURA A CORDONE CON SPESSORE DI GOLA MINIMO PARI A 0,7 DELLO SPESSORE SALDATO
- CARATTERISTICHE DEI MICROPAZI:
 - ACCIAIO PER ARMATURA: S355JR
 - PERFORAZIONE DIAMETRO 220 MM, ARMATE CON TUBI METALLICI DI DIAMETRO E SPESSORE INDICATI NEGLI APPESITI DETTAGLI GRUPPO, CEMENTAZIONE SEMPLICE CON MISCELA CEMENTIZIA DI RESISTENZA C25/30 MPA CONFEZIONATA SECONDO LE INDICAZIONI DI CAPITOLATO.

NOTE GENERALI

- LUNGHEZZE ESPRESSE IN METRI (TRANNE DOVE DIVERSAMENTE SPECIFICATO)
- QUOTE ESPRESSE IN METRI S.L.M. (TRANNE DOVE DIVERSAMENTE SPECIFICATO)
- ANGOLI ESPRESSE IN GRADI SESSANTESIMALI (TRANNE DOVE DIVERSAMENTE SPECIFICATO)
- LE COORDINATE SONO RELATIVE AL SISTEMA LOCALE DI RESTITUZIONE COORDINATE
- IN FASE DI REALIZZAZIONE I TRATTAMENTI COLONNARI IN JET-GROUTING PER LA IMPERMEABILIZZAZIONE DELLE PALPATE NECESSARIE PER LO SCARICO DELLE FONDAZIONI DEL VIADOTTO, SARANNO VALUTATI IN FUNZIONE DELLE EFFETTIVE QUOTE PIEZOMETRICHE A TAL FINE SARANNO UTILIZZATI I PIEZOMETRI ESISTENTI (SE INTEGRARI) O NUOVI APPROPRIAMENTE REALIZZATI, PER CONSENTIRE IL MONITORAGGIO DELLA SOGGIACENZA DELLA FALDA
- PRIMA DELL'INIZIO DEI LAVORI ED IN CORSO D'OPERA
- PER I DETTAGLI RELATIVI ALLE PISTE DI CANTIERE, AL TRACCIAMENTO DEGLI SCAVI E LE FASI COSTRUTTIVE FARE RIFERIMENTO AGLI ELABORATI SPECIFICI DI PROGETTO

PRESCRIZIONI PER PIEGATURE FERRI



COMMITTENTE: **RFI** GRUPPO FERROVIARIO ITALIANO

DIREZIONE LAVORI: **ITALFERR** GRUPPO FERROVIARIO DELLO STATO ITALIANO

APPALTATORE: **HirpiniaAV**

CONSORZIO: **webuild**

PROGETTAZIONE: **ROCKSOUL**

MANDANTE: **NETENGINEERING** **Alpina**

PROGETTO ESECUTIVO DI VARIANTE

ITINERARIO NAPOLI - BARI
RADDOPPIO TRATTA APICE - ORSARA
I LOTTO FUNZIONALE APICE - HIRPINIA
VIADOTTI
 VI02 - VIADOTTO UFITA MELITO DA KM 4+827.30 A KM 5+032.30
 "Variante 21 - Opere di mitigazione movimenti franosi tra la PK 4+895.00 e PK 5+090.00"
 VI02 Versante Grottaminarda - Fondazioni Pila P2 - Opere di sostegno scavi: Pianta e sezioni

APPALTATORE: **CONSORZIO HIRPINIA AV** (Direttore Tecnico Ing. Vincenzo Morillo 18/03/2022)

DIRETTORE DELLA PROGETTAZIONE: **Alpina** (Responsabile integrazione fra le varie prestazioni specialistiche Ing. G. Casiani)

PROGETTISTA: **Alpina** (Ing. PAOLO GALVANINI)

COMMESSA: **I F 2 B 0 1 V Z Z B A V I 0 2 0 2 0 0 3 B**

LOTTO: **01**

FASE: **V**

ENTE: **ZZ**

TIPO DOC.: **BA**

OPERADISCIPLINA: **V I 0 2 0 2**

PROGR.: **0 0 3**

REV.: **B**

SCALA: **VARIE**

Rev.	Descrizione	Redatto	Data	Verificato	Data	Approvato	Data	Autorizzato Data
A	EMISSIONE	R. Somazzi	01/10/21	A. Casati	01/10/21	P. Galvanini	01/10/21	Ing. Paolo Galvanini
B	Revisione a seguito inchiesta	R. Somazzi	16/03/22	A. Casati	16/03/22	P. Galvanini	16/03/22	16/03/22

File: #F2801VZZBAVI020003B.dwg