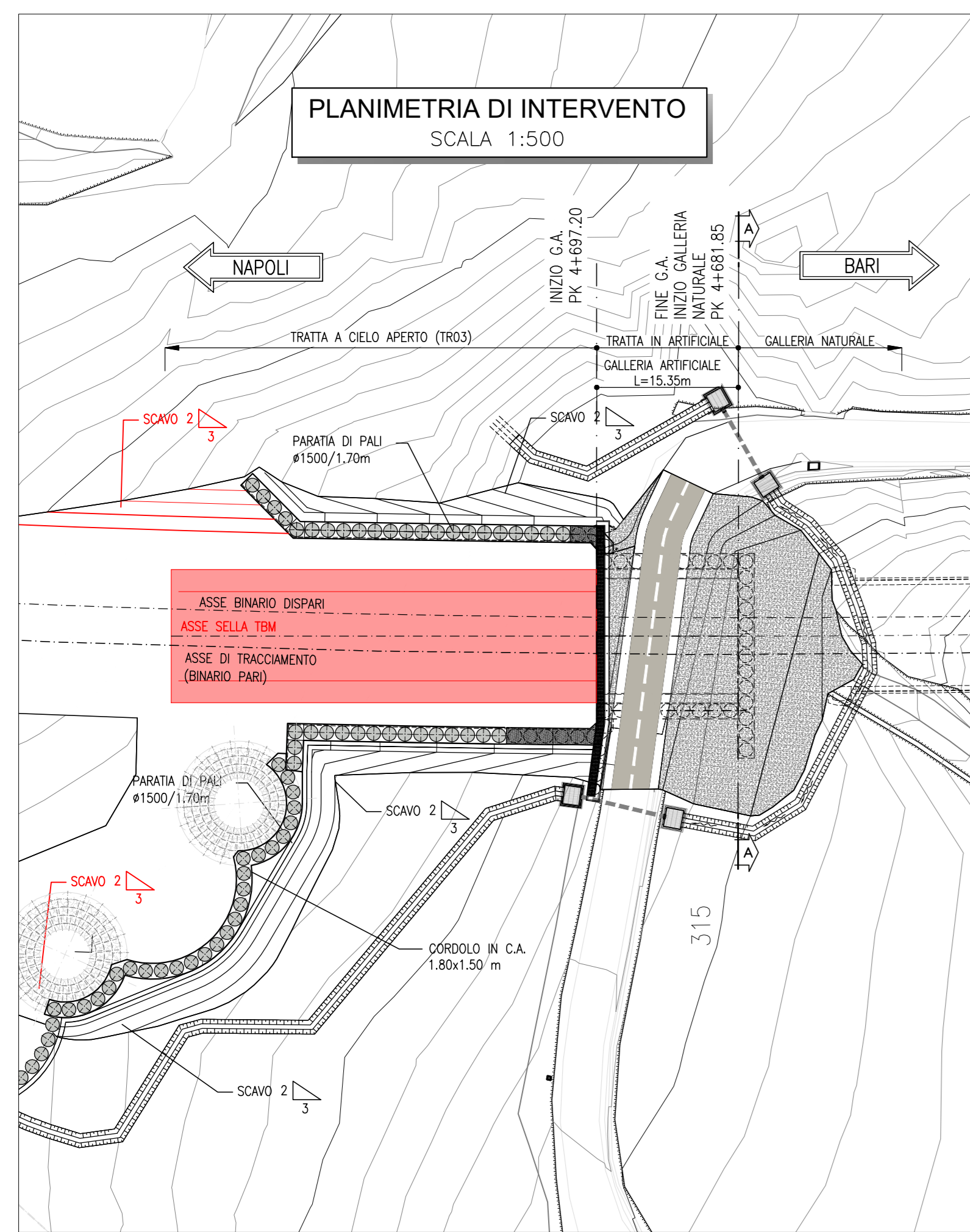
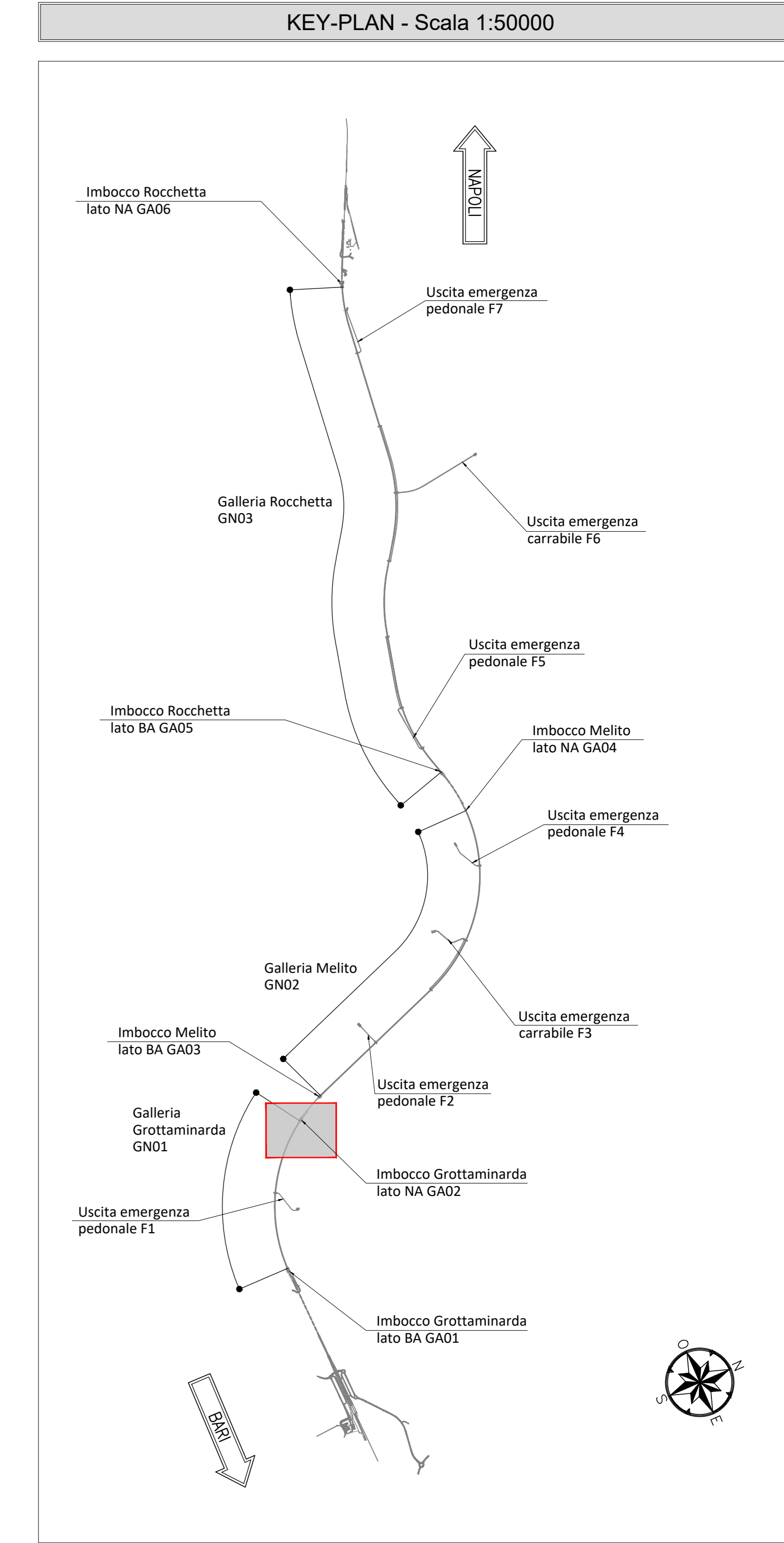
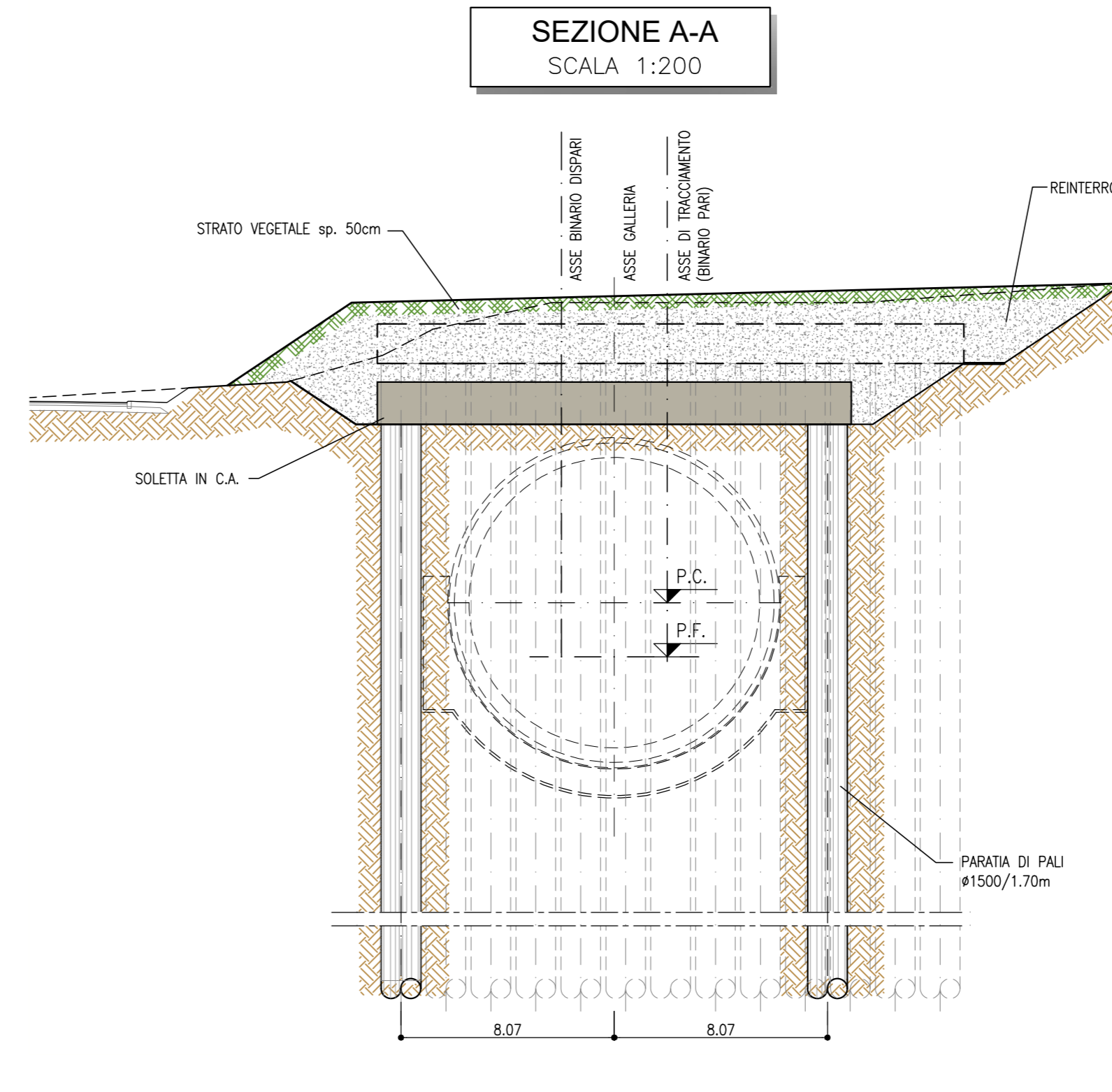
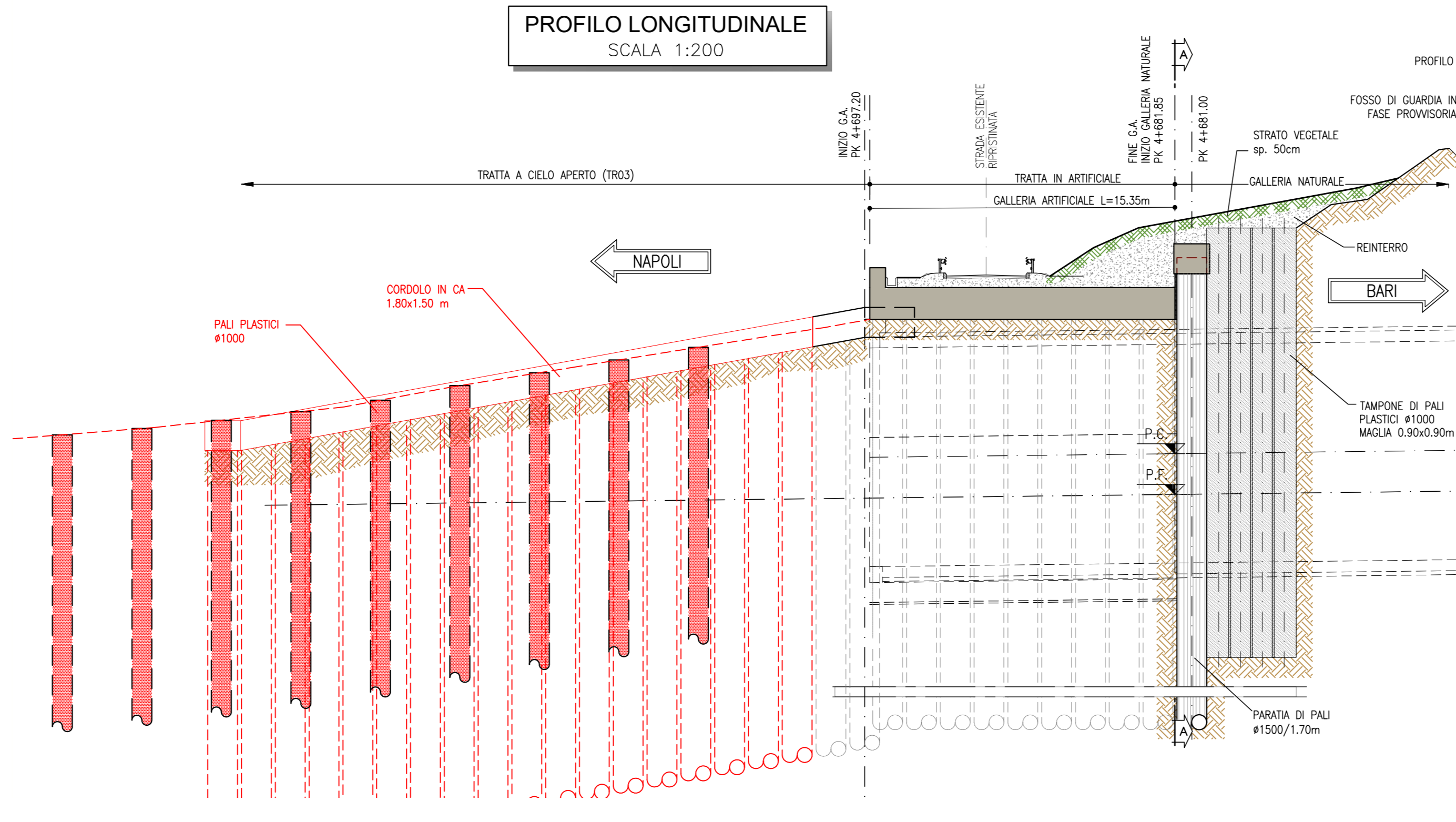
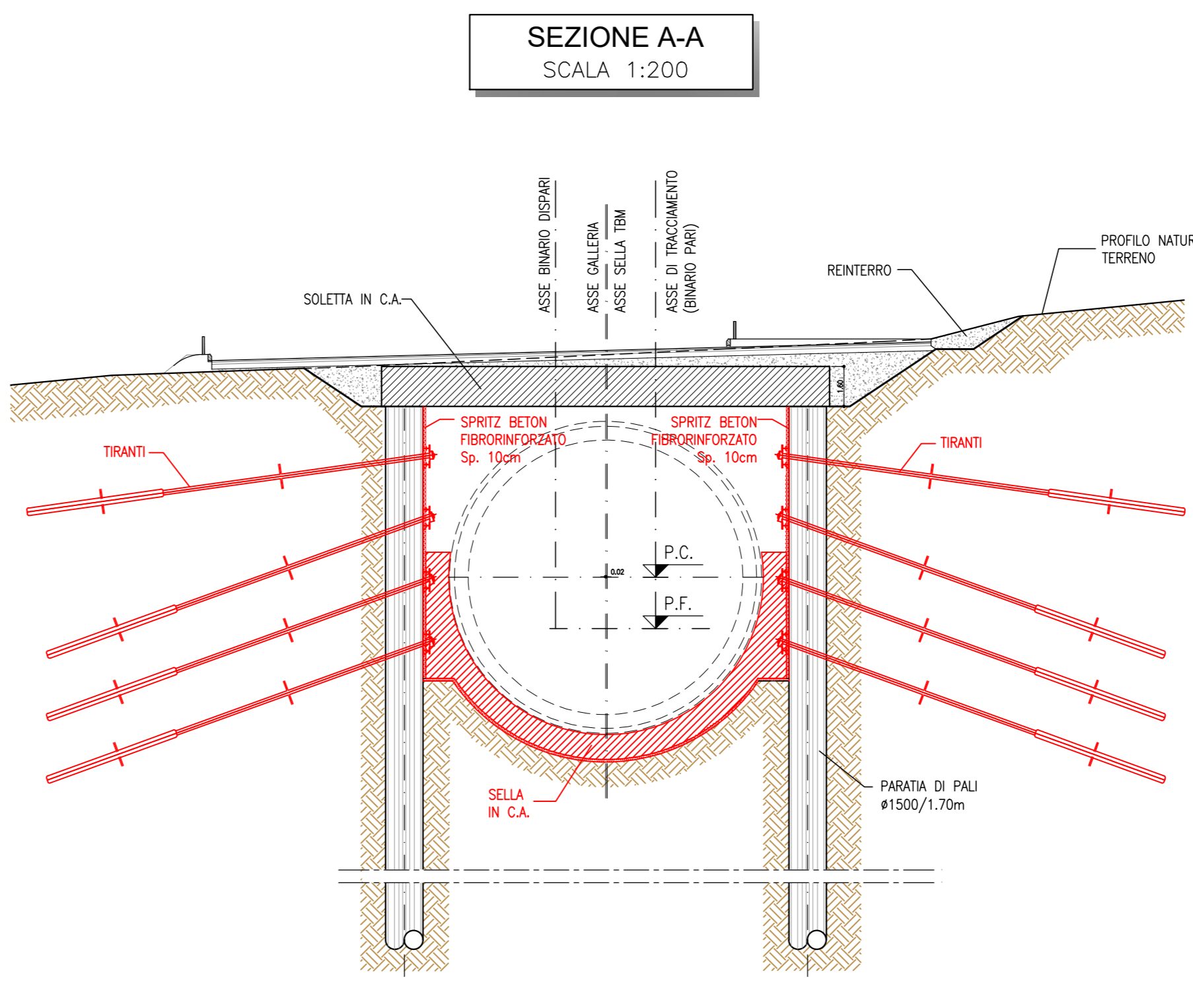
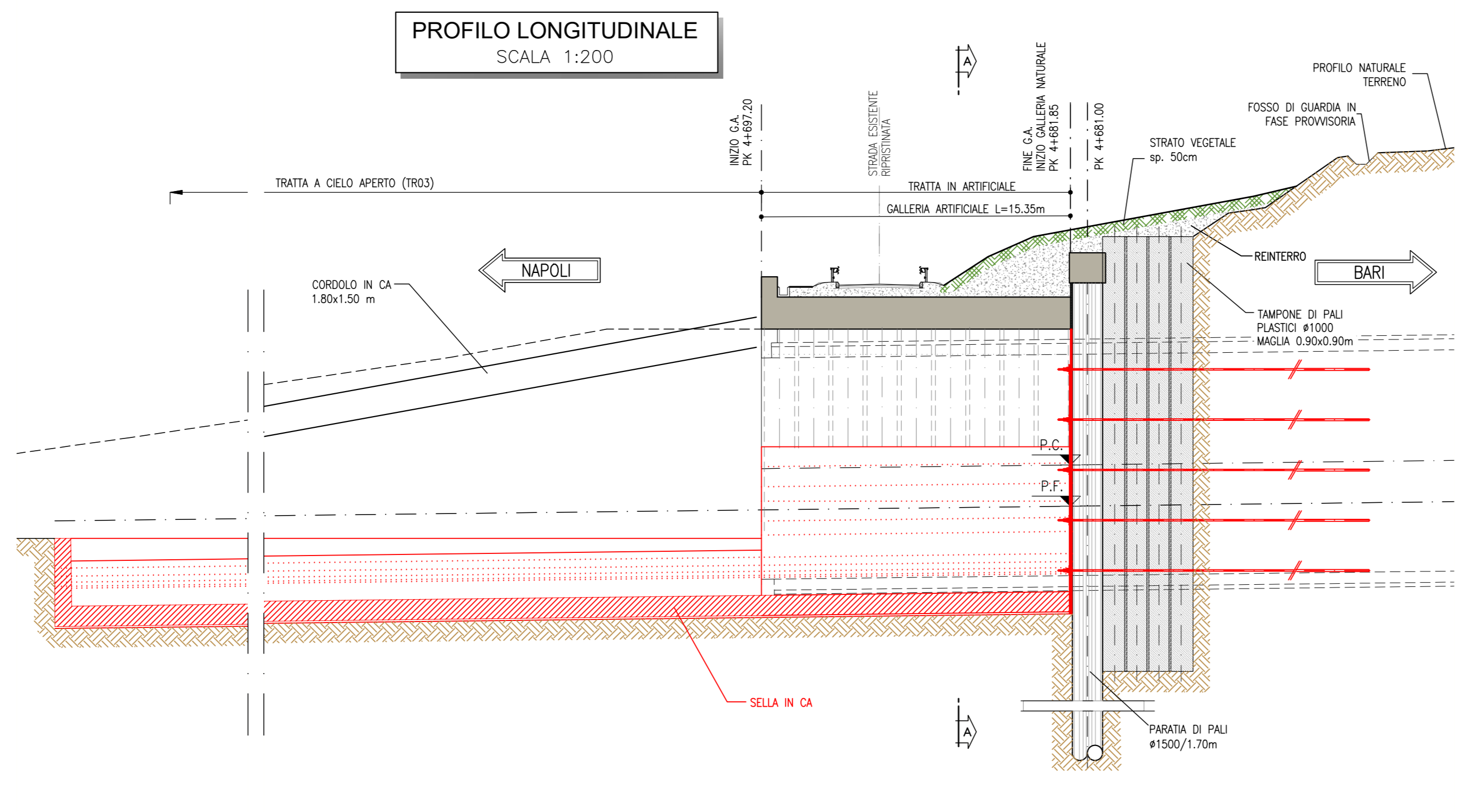


- #### FASE 4
- COMPLETAMENTO REALIZZAZIONE FOSSO DI GUARDIA A TERGO DELLO SBANCAMENTO PROVVISORIO
 - REALIZZAZIONE DEI PALI PLASTICI E DEI PALI DELLE PARATE D'ALA - TRATTI DI COMPLETAMENTO
 - REALIZZAZIONE DELLA CANALETTA A TERGO DEL CORDOLO DELLE PARATE



- #### FASE 5
- APERTURA SCAVI DI SBANCAMENTO PIAZZALE PER ATTACCO SCAVO SOTTO SOLETTONE
 - SCAVO A FORO CIECO SOTTO SOLETTONE
 - REALIZZAZIONE CULLA DI USCITA FRESA



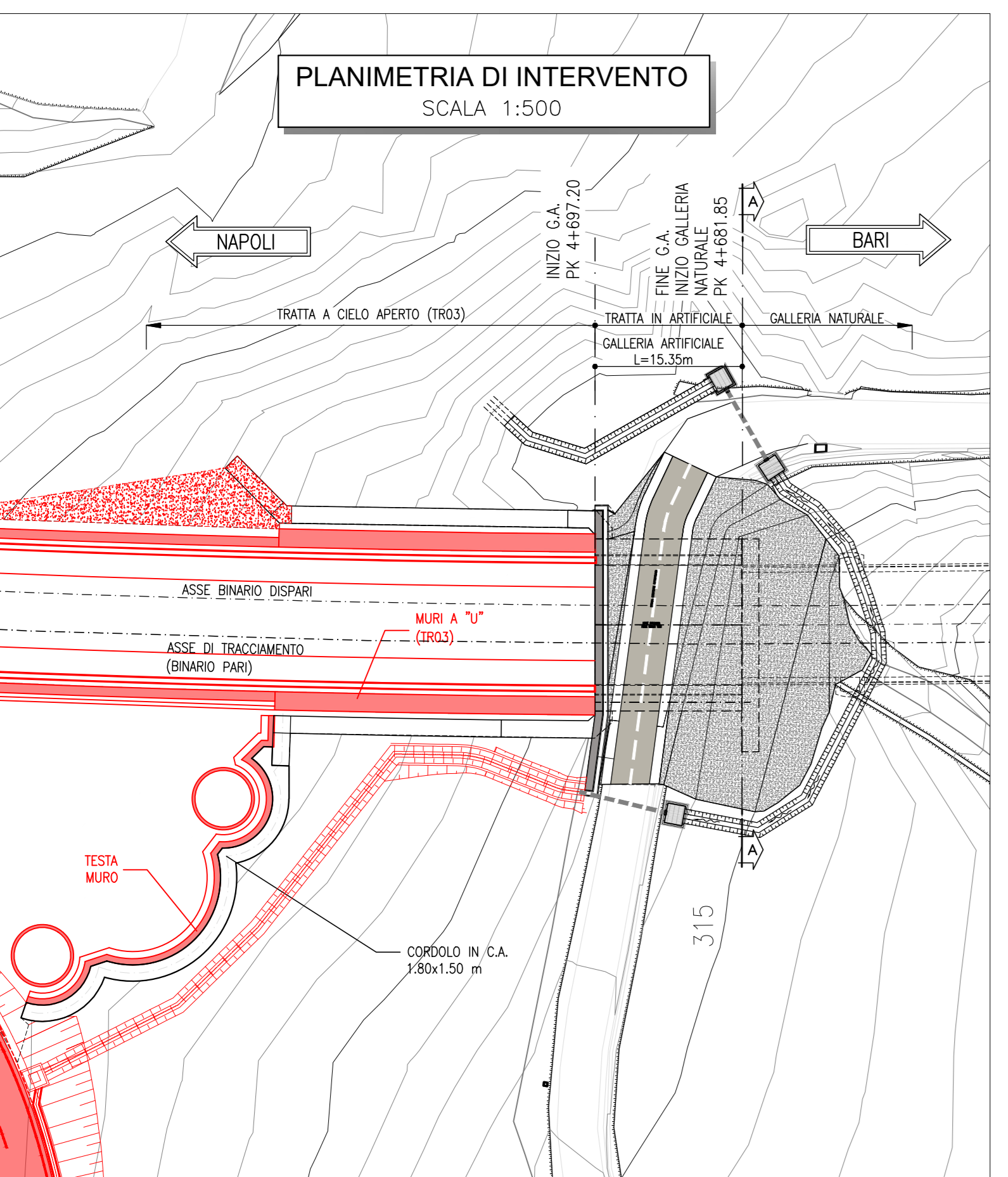
NOTE GENERALI

- EVENTUALI DIFFERENZE TRA LE MISURE TOTALI E LE SOMMATORIE DELLE MISURE PARZIALI SONO DOVUTE AGLI ARROTONDAMENTI AUTOMATICI DI AUTOCAD
- SI SEGNA LA PRESENZA DI ELETTRODOTTI IN ESERCIZIO. L'IMPRESA DEVE UTILIZZARE ATTREZZATURE CHE CONSENTANO DI RISPETTARE I FRANCHI DI SICUREZZA STABILITI DALL' ALL. IX DEL D. Lgs. 81/08 O RICHIEDERE ALL'ENTE GESTORE LA DISATTIVAZIONE DELLA LINEA.
- PER I PARTICOLARI COSTRUTTIVI RELATIVI A CANALETTA E FOSSE DI GUARDIA SI RIMANDA ALL'ELABORATO "IF2701CZZZDGA0200002".

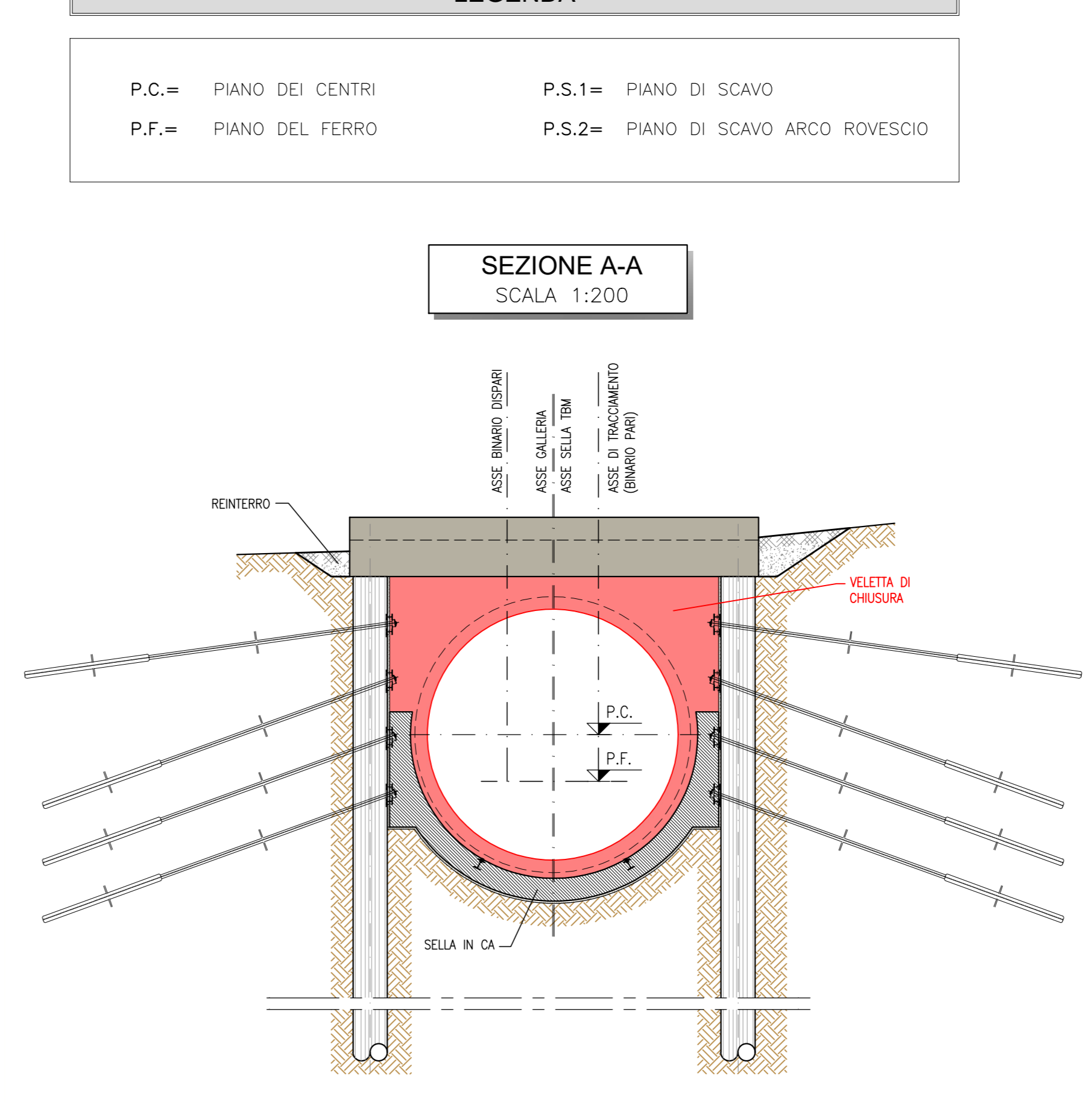
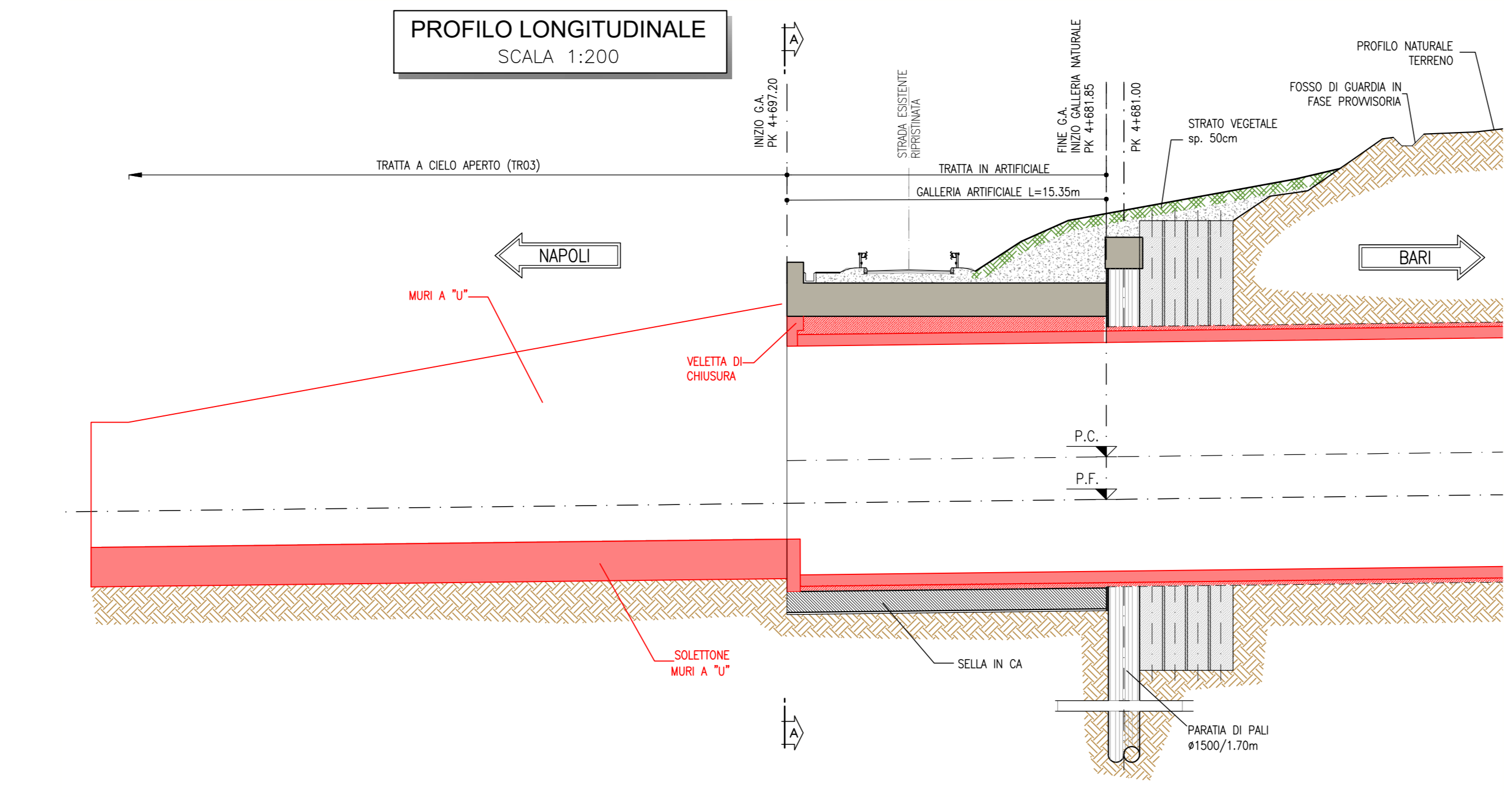
NOTA TABELLA MATERIALI

- PER LE CARATTERISTICHE DEI MATERIALI E NOTE DI CARATTERE GENERALE SI RIMANDA ALL'ELABORATO "IF2701CZZZDGA0200001A"

0 1 5 10m 0 10 50m
Scala 1:200 Scala 1:500



- #### FASE 6
- USCITA FRESA (COMPLETAMENTO SCAVO MECCANIZZATO GALLERIA GROTTAMINARDA)
 - INSTALLAZIONE ANELLI IN CONCI PREFABBRICATI SU CULLA PER IL TRATTO SOTTO IL SOLETTONE
 - DISASSEMBLAGGIO FRESA
 - DEMOLIZIONE CULLA (TRATTO ESTERNO ALLA GALLERIA ARTIFICIALE)
 - REALIZZAZIONE PORTALE DI IMBOCCO
 - REALIZZAZIONE MURI ANDATORI DI IMBOCCO, IDRAULICA DEFINITIVA E REINTERRO



- #### LEGENDA
- P.C.= PIANO DEI CENTRI P.S.1= PIANO DI SCAVO
P.F.= PIANO DEL FERRO P.S.2= PIANO DI SCAVO ARCO ROVESCIO

COMMITTENTE: **RFI** INFRASTRUTTURE FERROVIARIE ITALIANE
GRUPPO FERROVIE DELLO STATO ITALIANE

DIREZIONE LAVORI: **ITALFERR** GRUPPO FERROVIE DELLO STATO ITALIANE

APPALTAZIONE CONSORZIO: **HirpiniaAV** SOCI: **webuild** **ASTALDI**

PROGETTAZIONE MANDATARIA: **ROCKSOIL** S.p.A. MANDANTE: **NETENGINEERING** **Alpina** S.p.A.

PROGETTO ESECUTIVO DI VARIANTE

ITINERARIO NAPOLI - BARI

RADDOPPIO TRATTA APICE - ORSARA

I LOTTO FUNZIONALE APICE - HIRPINIA

GN01 - GALLERIA NATURALE Grottoamminarda DA KM 2+705 A KM 4+695

IMBOCCO LATO NAPOLI
Elaborati Generali
Variante 21 - Opere di mitigazione movimenti franosi tra la PK 4+695 e PK 5+090 - Schema generale delle fasi esecutive - Tav 22

APPALTAZIONE	DIRETTORE DELLA PROGETTAZIONE	PROGETTISTA
Consorzio HIRPINIA AV Il Direttore Tecnico Ing. Vincenzo Morillo 07/06/2022	Il Responsabile integrazione fra le varie prestazioni specialistiche Ing. G. Cassari	ROCKSOIL S.p.A. Ing. G. Cassari

COMMESSA	LOTTO	FASE	ENTE	TIPO DOC.	OPERA/DISCIPLINA	PROGR.	REV.	SCALA:
IF28	01	V	ZZ	P9	GA0200	002	D	1:100

Rev.	Descrizione	Redatto	Data	Verificato	Data	Approvato	Data	Autorizzato Data
A	Emersione per consegna	M. Augamento	2011/02/01	A. Zinbani	2011/02/01	M. Gatti	2011/02/01	G. Cassari
B	C 09/01 - Emersione per verifica	G. Orfinio	01/03/2011	A. Zinbani	01/03/2011	M. Gatti	01/03/2011	
C	Revisione a seguito naturale	M. Augamento	11/03/2012	A. Zinbani	11/03/2012	M. Gatti	11/03/2012	
D	Aggiornamento onto	M. Augamento	07/06/2022	A. Zinbani	07/06/2022	M. Gatti	07/06/2022	

FILE: IF2801VZP9GA0200002.dwg n. Elab. 1