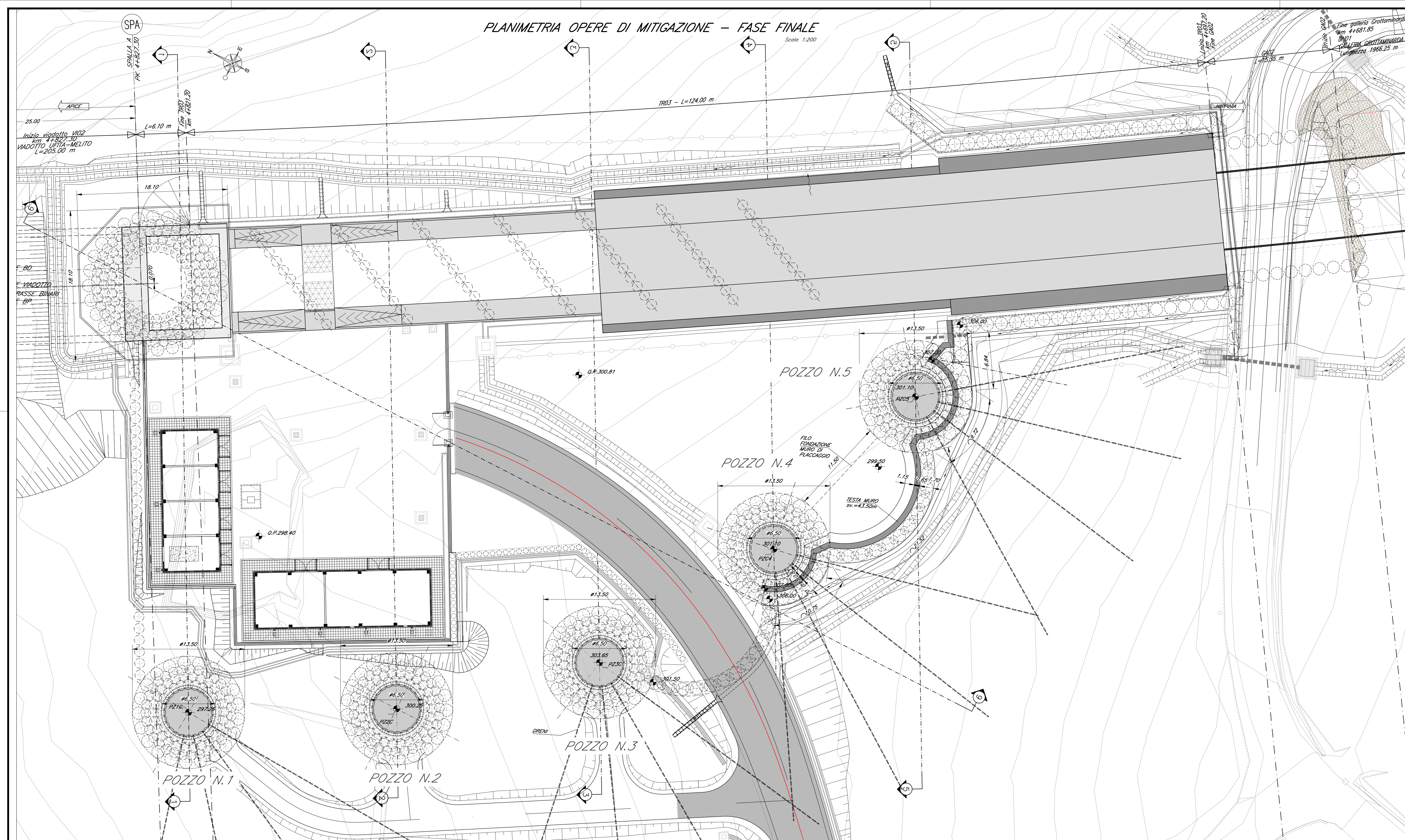
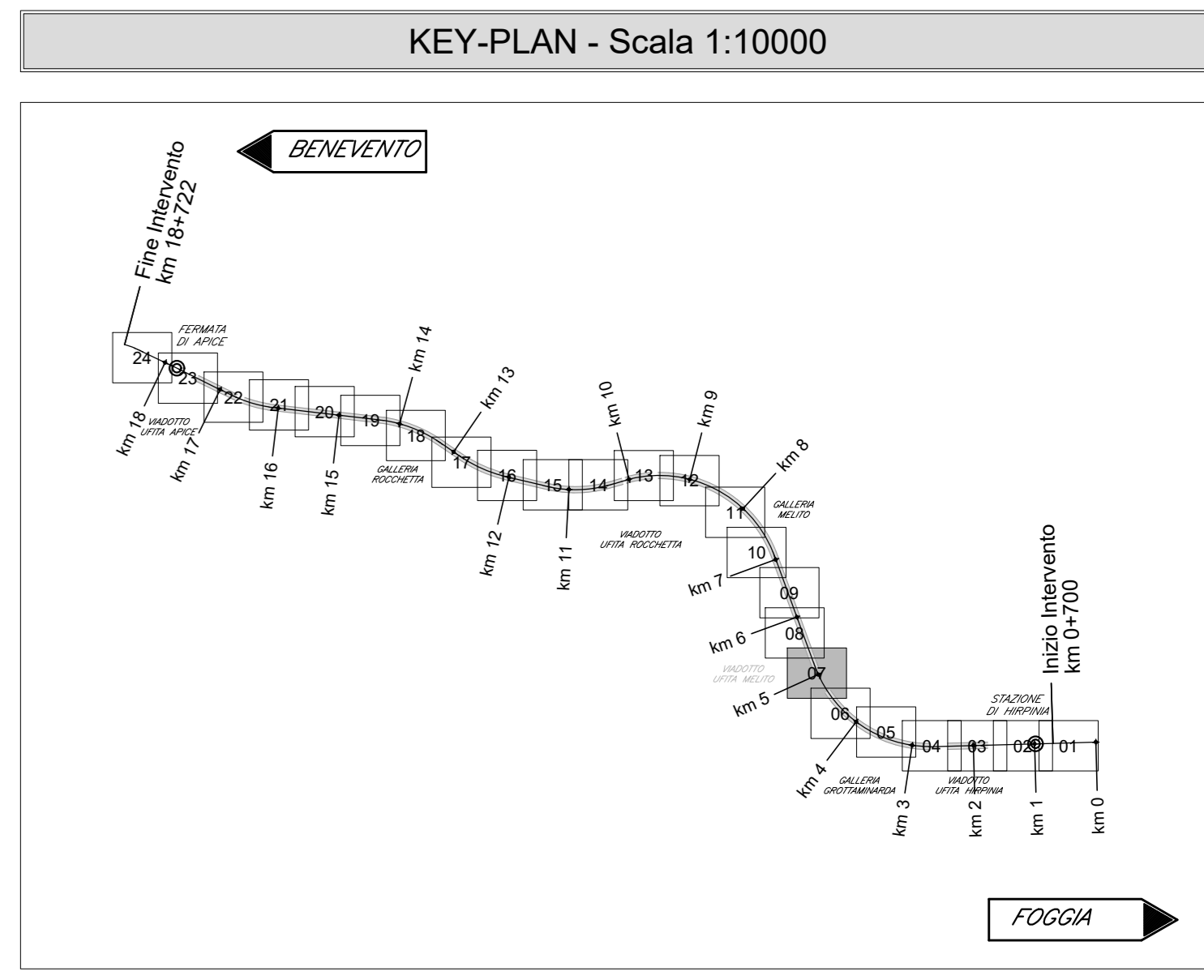


PLANIMETRIA OPERE DI MITIGAZIONE - FASE FINALE

Scala 1:200



COORDINATE DI TRACCIAMENTO		
N° PUNTO	COORDINATA EST	COORDINATA NORD
	POZZO 1	
PZ1C	17907,434	150079,805
	POZZO 2	
PZ2C	17919,263	150057,781
	POZZO 3	
PZ3C	17935,367	150038,658
	POZZO 4	
PZ4C	17957,089	150026,283
	POZZO 5	
PZ5C	17981,165	150019,549



ELABORATI DI RIFERIMENTO

DESCRIZIONE	CODICE
Fondazioni Pile e Spalla A - Pianta fondazioni e sezioni	#F2801VZZP9W020001
Tracciamento e scavi - Fase A: planimetrie e profili	#F2801VZZL9W020001
Tracciamento e scavi - Fase B1: planimetrie e profili	#F2801VZZL9W020002
Tracciamento e scavi - Fase B2: planimetrie e profili	#F2801VZZL9W020003
Fondazioni Pila P2 - Opere di sostegno scavi: piante e sezioni	#F2801VZZB9W020001
Gabbianata di protezione spallate	#F2801VZZP2W020001
Pozzi di fondazione Spalla A e Pila 1: carpenteria - pianta e sezioni	#F2801VZZB9W020001
Carpenteria spalla A tav. 1 di 2	#F2801VZZB9W020001
Carpenteria spalla A tav. 2 di 2	#F2801VZZB9W020002
Carpenteria Pila P1	#F2801VZZB9W020001
Opere di Sostegno e Stabilizzazione - Fase A	#F2801VZZB9W020001
Opere di Sostegno e Stabilizzazione - Fase B	#F2801VZZB9W020002
Opere di Sostegno e Stabilizzazione - Fase C	#F2801VZZB9W020003
Pozzi Strutturali: Planimetria e sezione longitudinale - Fase finale	#F2801VZZP9W020001
Pozzi Strutturali: Tracciamento e scavi - Fase A	#F2801VZZP9W020002
Pozzi Strutturali: Sezione trasversali - Fase A	#F2801VZZW9W020001
Pozzi Strutturali: Tracciamento e scavi - Fase B	#F2801VZZP9W020003
Pozzi Strutturali: Sezione trasversali - Fase B	#F2801VZZW9W020002
Pozzi Strutturali: Sezione trasversali - Fase C	#F2801VZZW9W020003
Pozzi Strutturali: Carpenteria - Pianta e Sezioni	#F2801VZZB9W020001
Pozzi Strutturali: Dettagli costruttivi	#F2801VZZB9W020001
Planimetria espropri	#F2801VZZB9W020001
Planimetria con indicazioni delle aree di occupazione temporanea	#F2801VZZP6A0000211
Planimetria di progetto con G.O.E.	#F2801VZZP6B0000211
Viabilità provvisoria - Planimetria generale	#F2801VZZP2W020002
Viabilità provvisoria - Dettagli	#F2801VZZP2W020003
Strumentazione di monitoraggio opere di sostegno scavi - Planimetria e sezione longitudinale	#F2801VZZL9W020004

CARATTERISTICHE DEI MATERIALI

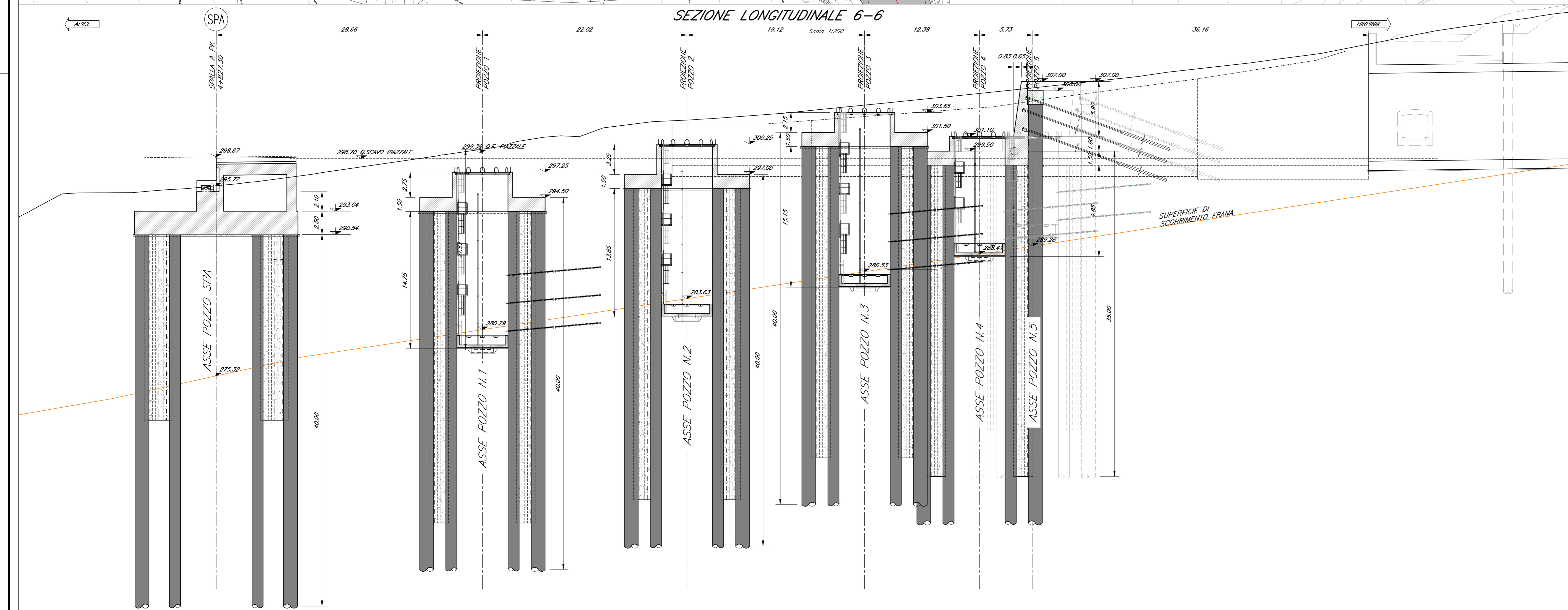
PER LA TABELLA MATERIALI E NOTE GENERALI FARE RIFERIMENTO AL DOCUMENTO #F2701CZZTV0000001 - Tabella materiali e note generali per i viadotti V01, V02, V03 E V04

NOTE GENERALI

- LUNGHEZZE ESPRESSE IN METRI (TRANNE DOVE DIVERSAMENTE SPECIFICATO)
- QUOTE ESPRESSE IN METRI S.L.M. (TRANNE DOVE DIVERSAMENTE SPECIFICATO)
- ANGOLI ESPRESSE IN GRADI SESSADESIMALI (TRANNE DOVE DIVERSAMENTE SPECIFICATO)
- LE COORDINATE SONO RELATIVE AL SISTEMA LOCALE DI RESTITUZIONE CEFALMETRICO
- LE FASI GENERALI (ALBO) DI REALIZZAZIONE DELLE OPERE DI PRESIDIO DEL VERSANTE SONO DESCRITTE NEGLI ELABORATI SPECIFICI DI RIFERIMENTO
- PER I DETTAGLI RELATIVI AL SISTEMA DI CANTIERIZZAZIONE, GLI ACCESSI, IL TRACCIAMENTO DELLE PISTE DI CANTIERE NECESSARIE PER ARRIVARE ALLE PIAZZOLE DI LAVORO NELLE VARIE FASI E IL TRACCIAMENTO DEGLI SCAVI PER I DIVERSI POZZI, SI RIMANDA AGLI ELABORATI SPECIFICI RELATIVI AL PROGETTO DELLA CANTIERIZZAZIONE.

SEZIONE LONGITUDINALE 6-6

Scala 1:200



COMMITTENTE: **RFI** GRUPPO FERROVIARIO ITALIANO

DIREZIONE LAVORI: **ITALFERR** GRUPPO FERROVIARIO ITALIANO

APPALTATORE: **HirpiniaAV**

CONSORZIO: **webuild** **ASTALDI**

PROGETTAZIONE: **ROCKSOUL** S.p.A.

MANDATARIA: **NETENGINEERING** **Alpina** S.p.A.

PROGETTO ESECUTIVO DI VARIANTE

**ITINERARIO NAPOLI - BARI**  
**RADDOPPIO TRATTA APICE - ORSARA**  
**I LOTTO FUNZIONALE APICE - HIRPINIA**  
**VIADOTTI**  
 VI02 - VIADOTTO UFITA MELITO DA KM 4+827.30 A KM 5+032.30  
 "Variante 21 - Opere di mitigazione movimenti franosi tra la PK 4+895.00 e PK 5+090.00"  
 VI02 Versante Grotta Marina - Pozzi Strutturali: Planimetria e sezione longitudinale - Fase finale

APPALTATORE	DIRETTORE DELLA PROGETTAZIONE	PROGETTISTA
Consorzio HIRPINIA AV Il Direttore Tecnico Ing. Vincenzo Morello 18/03/2022	Il Responsabile integrazione fra le varie prestazioni specialistiche Ing. G. Casareo	<b>Alpina</b> Ing. PAOLO GALVANIN

COMMESSA	LOTTO	FASE	ENTE	TIPO DOC.	OPERA/DISCIPLINA	PROGR.	REV.	SCALA:
IF28	01	V	ZZ	P9	VI0202	001	B	VARIE

Rev.	Descrizione	Redatto	Data	Verificato	Data	Approvato	Data	Autorizzato Data
A	EMISSIONE	R. Somari	01/03/2021	A. Casareo	01/03/2021	P. Galvanin	01/03/2021	Ing. Paolo Galvanin
B	Revisione a seguito incarico	R. Somari	18/03/2022	A. Casareo	18/03/2022	P. Galvanin	18/03/2022	18/03/2022

File: #F2801VZZP9W020001B.dwg